

Llubí - Mitte

# Neu renoviertes Stadthaus mit Pool und atemberaubendem Panoramablick in Llubí, Mallorca.

*Número da propriedade: ES233744488*



**PREÇO DE COMPRA: 1.250.000 EUR • ÁREA: ca. 218 m<sup>2</sup> • QUARTOS: 4 • ÁREA DO TERRENO: 257 m<sup>2</sup>**

**Número da propriedade: ES233744488 - 07430 Llubí - Mitte**

- Numa vista geral
- O imóvel
- Dados energéticos
- Plantas dos pisos
- Uma primeira impressão
- Detalhes do equipamento
- Tudo sobre a localização
- Outras informações
- Pessoa de contacto

Número da propriedade: ES233744488 - 07430 Llubí - Mitte

## Numa vista geral

Número da propriedade	ES233744488	Preço de compra	1.250.000 EUR
Área	ca. 218 m <sup>2</sup>	Móveis	Terraço, Piscina, Lareira
Quartos	4		
Quartos	3		
Casas de banho	4		
Ano de construção	1900		
Tipo de estacionamento	1 x Garagem		

Número da propriedade: ES233744488 - 07430 Llubí - Mitte

## Dados energéticos

Sistemas de aquecimento	Aquecimento por chão radiante	Classificação energética	C
Certificado Energético válido até	02.02.2032	Ano de construção de acordo com o certificado energético	1900
Aquecimento	Bomba de calor ar-água		
Certificado energético	N/A		

Número da propriedade: ES233744488 - 07430 Llubí - Mitte

## O imóvel



Número da propriedade: ES233744488 - 07430 Llubí - Mitte

## O imóvel



Número da propriedade: ES233744488 - 07430 Llubí - Mitte

## O imóvel



Número da propriedade: ES233744488 - 07430 Llubí - Mitte

## O imóvel



Número da propriedade: ES233744488 - 07430 Llubí - Mitte

## O imóvel



Número da propriedade: ES233744488 - 07430 Llubí - Mitte

## O imóvel



Número da propriedade: ES233744488 - 07430 Llubí - Mitte

## O imóvel



Número da propriedade: ES233744488 - 07430 Llubí - Mitte

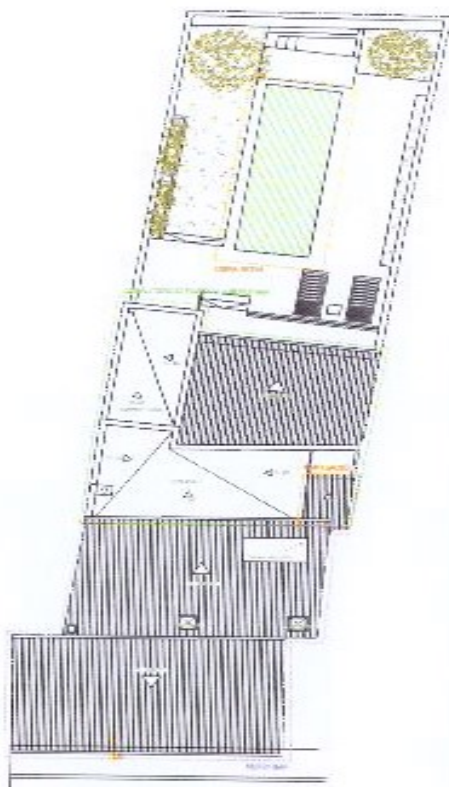
## O imóvel







PLANTA DE COBERTA. E: 1/100



Esta planta não é à escala. Os documentos foram-nos entregues pelo cliente. Por conseguinte, não podemos assumir qualquer responsabilidade pela exatidão das indicações.

**Número da propriedade: ES233744488 - 07430 Llubí - Mitte**

## Uma primeira impressão

Die Immobilie beeindruckt mit einem spektakulärem Blick auf das Tramuntanagebirge. Die aufwendige Komplettsanierung umfasste eine sorgfältige Isolierung, den Einsatz hochwertiger Materialien und eine äußerst umfassende Ausstattung, die gerade abgeschlossen wurde. Der offene Wohnbereich geht nahtlos in die überdachte Terrasse (11 m<sup>2</sup>) mit dem davorliegenden Pool (7 x 2,5 m) und den Garten über. Vor dem rückwärtig gelegenen, oberen Schlafzimmer befindet sich eine weitere Terrasse (21 m<sup>2</sup>).

Die Aufteilung des Hauses mit ca. 207 m<sup>2</sup> Fläche, davon 11 m<sup>2</sup> Garage umfasst im Erdgeschoss einen Wohn-/Essbereich mit offener Küche, daneben ein Doppel-Schlafzimmer mit eigenem Bad, ein weiteres Badezimmer, einen Abstellraum (mit Vorbereitung für eine Sauna) und eine Garage für einen PKW. Im Obergeschoss befinden sich zwei Doppel-Schlafzimmer mit en-suite Bädern.

Die Ausstattung umfasst teilweise möblierte Räume, Keramikfliesen und Parkett, einen Kamin, Einbauschränke, Duschen und Badewanne, Doppelverglasung, Smart-Home-Technologie, Fußbodenheizung, Klimaanlage (warm/kalt), Wärmepumpe, Photovoltaik, Wasserenthärter, Satelliten-TV, eine Außendusche und eine automatische Gartenbewässerung.

**Número da propriedade: ES233744488 - 07430 Llubí - Mitte**

## Detalhes do equipamento

- Wärmepumpe
- Photovoltaik-Anlage
- Fußbodenheizung
- Klimaanlage (kalt/warm)
- Wasserenthärter
- Smart-home-Technologie
- Terrasse
- Swimmingpool
- Garage
- Automatische Gartenbewässerung

**Número da propriedade: ES233744488 - 07430 Llubí - Mitte**

## Tudo sobre a localização

Llubí ist eine Ortschaft im Zentrum Mallorcas. Es ist 38 km von Palma und 17 km von der Bucht von Alcudia entfernt. In der Nähe befinden sich die Dörfer Muro, Santa Margalida und die Hauptstadt des Zentralgebiets, Inca. Bis Anfang des 19. Jahrhunderts war Llubí ein kleines Dorf, das zur Nachbargemeinde Muro gehörte. In der Vergangenheit basierte die Wirtschaft auf der Landwirtschaft, wobei die Produktion von Kapern hervorstach. Heute ist die Stadt von Feldern umgeben, auf denen Mandel-, Johannisbrot- und Feigenbäume wachsen. Die Restaurants, Bars und Geschäfte von Llubí sind über den ganzen Ort verstreut, vor allem entlang der Straße, die den Ort durchquert.

Palma ist in 30 Minuten erreichbar, die Strände im Norden, wie Can Picafort, sind nur 20 Minuten entfernt. Zudem bietet der Ort eine Bahnanbindung nach Palma.

**Número da propriedade: ES233744488 - 07430 Llubí - Mitte**

## Outras informações

Grundsätzlich empfehlen wir, die baurechtliche Situation durch einen Fachanwalt prüfen zu lassen. Alle Angaben basieren ausschließlich auf den Informationen des Eigentümers bzw. Auftraggeber. Wir übernehmen keine Gewähr für die Vollständigkeit, Richtigkeit und Aktualität der Angaben. Die Courtage geht zu Lasten des Verkäufers. Die beim Kauf anfallenden Steuern, die Notar- und die Grundbuchkosten sind vom Käufer zu tragen.

**Número da propriedade: ES233744488 - 07430 Llubí - Mitte**

## Pessoa de contacto

Para mais informações, queira contactar a sua pessoa de contacto:

Florian Waetzoldt

---

Placa Hostals 11, 07320 Santa Maria del Camí

Tel.: +34 871 - 201 945

E-Mail: [santamaria@von-poll.com](mailto:santamaria@von-poll.com)

*Para o aviso de isenção de responsabilidade da von Poll Immobilien GmbH*

---

[www.von-poll.com](http://www.von-poll.com)