

Santa María del Camí - Mitte

# Neubau-Residenz mit Pool und Blick in die Tramuntana in einzigartiger Lage in Santa Maria

*Número da propriedade: ES233744470*



**PREÇO DE COMPRA: 2.150.000 EUR • ÁREA: ca. 279,16 m<sup>2</sup> • QUARTOS: 4 • ÁREA DO TERRENO: 190 m<sup>2</sup>**

**Número da propriedade: ES233744470 - 07320 Santa María del Camí - Mitte**

- **Numa vista geral**
- **O imóvel**
- **Dados energéticos**
- **Plantas dos pisos**
- **Uma primeira impressão**
- **Detalhes do equipamento**
- **Tudo sobre a localização**
- **Outras informações**
- **Pessoa de contacto**

Número da propriedade: ES233744470 - 07320 Santa María del Camí - Mitte

## Numa vista geral

|                        |                           |                 |   |
|------------------------|---------------------------|-----------------|---|
| Número da propriedade  | ES233744470               | Preço de compra | 2.150.000 EUR                                     |
| Área                   | ca. 279,16 m <sup>2</sup> | Natureza        | Casa em banda                                     |
| Quartos                | 4                         | Móveis          | Terraço, Piscina,<br>Lareira, Cozinha<br>embutida |
| Quartos                | 3                         |                 |   |
| Casas de banho         | 2                         |                 |   |
| Ano de construção      | 2024                      |                 |   |
| Tipo de estacionamento | 1 x Garagem               |                 |   |

Número da propriedade: ES233744470 - 07320 Santa María del Camí - Mitte

## Dados energéticos

|                                   |                               |  |      |
|-----------------------------------|-------------------------------|--|------|
| Sistemas de aquecimento           | Aquecimento por chão radiante | Classificação energética                                 | A    |
| Fonte de Energia                  | Bomba de calor ar-água        | Ano de construção de acordo com o certificado energético | 2024 |
| Certificado Energético válido até | 12.11.2033                    |  |      |
| Certificado energético            | N/A                           |  |      |

Número da propriedade: ES233744470 - 07320 Santa María del Camí - Mitte

## O imóvel



Número da propriedade: ES233744470 - 07320 Santa María del Camí - Mitte

## O imóvel



Número da propriedade: ES233744470 - 07320 Santa María del Camí - Mitte

## O imóvel



Número da propriedade: ES233744470 - 07320 Santa María del Camí - Mitte

## O imóvel





Número da propriedade: ES233744470 - 07320 Santa María del Camí - Mitte

## O imóvel



Número da propriedade: ES233744470 - 07320 Santa María del Camí - Mitte

## O imóvel



Número da propriedade: ES233744470 - 07320 Santa María del Camí - Mitte

## O imóvel



Número da propriedade: ES233744470 - 07320 Santa María del Camí - Mitte

## O imóvel

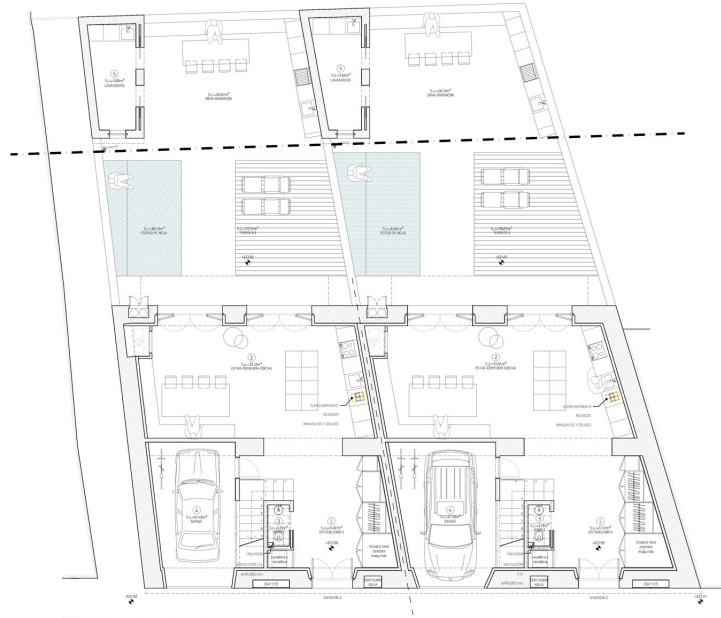


Número da propriedade: ES233744470 - 07320 Santa María del Camí - Mitte

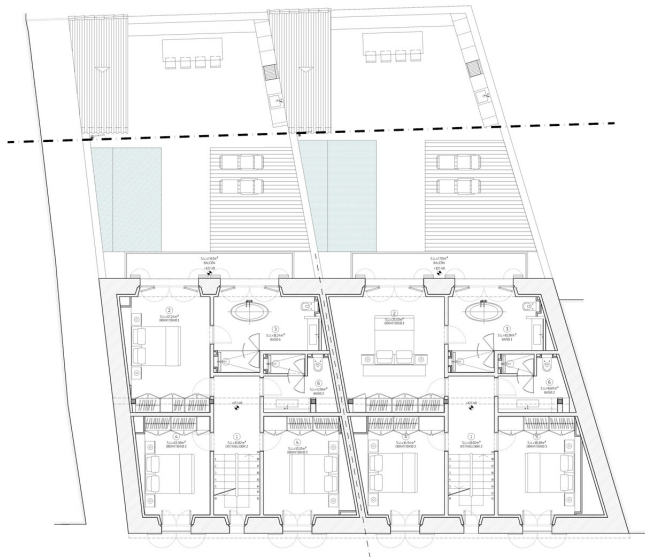
## Plantas dos pisos

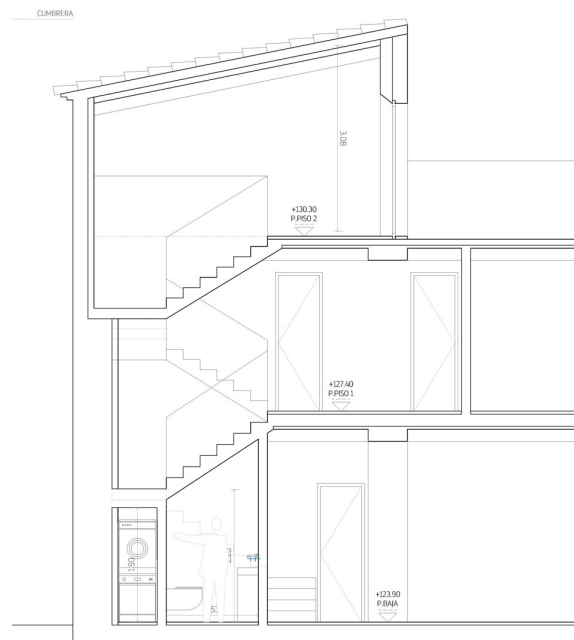
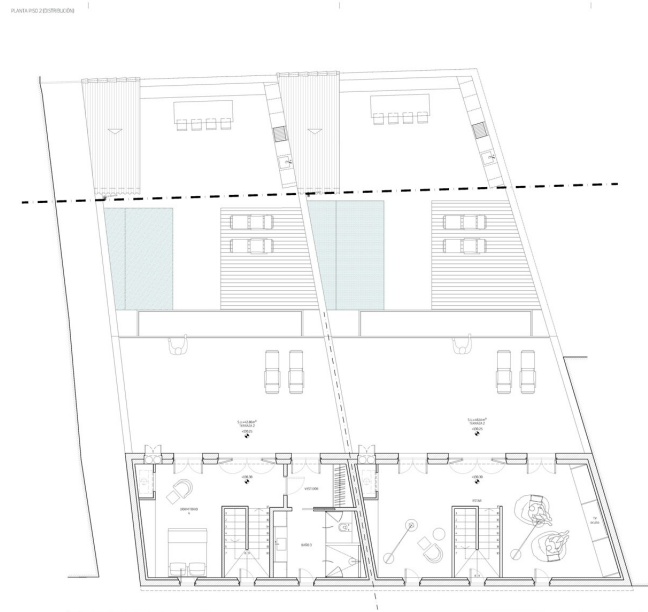


PLANNING DISTRIBUTION



PLANNING DISTRIBUTION





Esta planta não é à escala. Os documentos foram-nos entregues pelo cliente. Por conseguinte, não podemos assumir qualquer responsabilidade pela exatidão das indicações.

**Número da propriedade: ES233744470 - 07320 Santa María del Camí - Mitte**

## Uma primeira impressão

Dieses einzigartige Projekt präsentiert zwei neue Dorfhäuser in einer ruhigen Gegend von Santa Maria. Die Fokussierung liegt auf offenen, lichtdurchfluteten Räumlichkeiten mit hohen Holzbalkendecken und großen Glastüren mit Metallrahmen, die höchste Qualitätsstandards für ein unvergleichliches Wohnerlebnis gewährleisten.

Die Immobilien erstrecken sich über drei Etagen und bieten eine private Garage, einen reizvollen Garten mit Pool sowie mehrere Terrassen mit Blick auf die Serra de Tramuntana. Die geschickte Verbindung von Architektur, Landschaft und Inneneinrichtung schafft ein harmonisches Gleichgewicht im gesamten Haus. Das Erdgeschoss beherbergt einen einladenden Eingangsbereich mit direktem Zugang zur offenen Küche und zum Essbereich. Von hier aus öffnet sich der Raum direkt nach draußen. Im ersten Stock befinden sich drei Schlafzimmer und zwei Bäder. Das Hauptschlafzimmer mit eigenem Bad bietet einen atemberaubenden Blick auf das Tramuntana-Gebirge und einen privaten Balkon. Das Highlight offenbart sich in der zweiten Etage mit einem großzügigen Wohnbereich samt Kamin und einer ca. 40 m<sup>2</sup> großen Dachterrasse mit einmaligem Panoramablick auf die Berge.

Das Ergebnis dieses außergewöhnlichen Projekts manifestiert sich in der perfekten Verschmelzung traditioneller mallorquinischer Architektur und modernem Design. Der Außenbereich besticht durch einen einladenden Innenhof mit Grünflächen, einen gemütlichen Essbereich im Freien und einen Pool.

Die Wohnfläche beträgt ca. 279 m<sup>2</sup>, aufgeteilt in etwa 190 m<sup>2</sup> für das Interieur und ca. 89 m<sup>2</sup> für den Außenbereich. Weitere Ausstattungsmerkmale umfassen Strom- und Wasseranschluss, Steinböden im gesamten Haus, Holzböden in den Schlafzimmern, Fußbodenheizung und Klimaanlage.



Número da propriedade: ES233744470 - 07320 Santa María del Camí - Mitte

## Detalhes do equipamento

- Fußbodenheizung
- Klimaanlage
- Kamin
- Garten
- Swimmingpool
- Dachterrasse mit Panorama-Blick
- Garage

**Número da propriedade: ES233744470 - 07320 Santa María del Camí - Mitte**

## **Tudo sobre a localização**

Santa Maria del Camí, ein malerisches Dorf im Herzen Mallorcas, vereint traditionellen Charme mit modernem Komfort. Bekannt für seine Weinproduktion und sein authentisches Ambiente, ist dieses Dorf ein begehrtes Ziel für Einheimische und Besucher gleichermaßen. Die imposante Pfarrkirche, mit ihrem markanten Glockenturm, ist ein architektonisches Juwel, das die Geschichte des Dorfes widerspiegelt.

Ein Höhepunkt ist der lokale Wochenmarkt, der jeden Sonntag stattfindet und eine Fülle an frischen Produkten, handgefertigten Waren und lokalen Spezialitäten bietet.

Weinliebhaber sollten unbedingt die zahlreichen Weingüter in der Umgebung besuchen und die köstlichen lokalen Weine probieren. Die malerische Landschaft, geprägt von sanften Hügeln und Weinbergen, lädt zu entspannten Spaziergängen und Fahrradtouren ein.

Santa Maria del Camí ist auch ein idealer Ausgangspunkt für Ausflüge in die umliegende Natur. Die nahegelegenen Tramuntana-Berge bieten spektakuläre Wanderwege und atemberaubende Ausblicke auf die Insel.

Die zentrale Lage von Santa Maria del Camí, nur ca. 20 km von Palma entfernt, macht es zu einem attraktiven Wohnort für diejenigen, die die Ruhe des Dorflebens schätzen und dennoch die Annehmlichkeiten der Stadt in Reichweite haben möchten.

**Número da propriedade: ES233744470 - 07320 Santa María del Camí - Mitte**

## **Outras informações**

**Grundsätzlich empfehlen wir, die baurechtliche Situation durch einen Fachanwalt prüfen zu lassen. Alle Angaben basieren ausschließlich auf den Informationen des Eigentümers bzw. Auftraggeber. Wir übernehmen keine Gewähr für die Vollständigkeit, Richtigkeit und Aktualität der Angaben. Die Courtage geht zu Lasten des Verkäufers. Die beim Kauf anfallenden Steuern, die Notar- und die Grundbuchkosten sind vom Käufer zu tragen.**

**Número da propriedade: ES233744470 - 07320 Santa María del Camí - Mitte**

## **Pessoa de contacto**

**Para mais informações, queira contactar a sua pessoa de contacto:**

**Florian Waetzoldt**

---

**Placa Hostals 11, 07320 Santa Maria del Camí**

**Tel.: +34 871 - 201 945**

**E-Mail: [santamaria@von-poll.com](mailto:santamaria@von-poll.com)**

*Para o aviso de isenção de responsabilidade da von Poll Immobilien GmbH*

---

**[www.von-poll.com](http://www.von-poll.com)**