

Moscari - Mitte

Großes Grundstück in unmittelbarer Nähe von Moscari- Selva.

Número da propriedade: ES233744449



PREÇO DE COMPRA: 595.000 EUR • ÁREA DO TERRENO: 17.300 m²

Número da propriedade: ES233744449 - 07313 Moscarí - Mitte

- Numa vista geral**
- O imóvel**
- Plantas dos pisos**
- Uma primeira impressão**
- Tudo sobre a localização**
- Outras informações**
- Pessoa de contacto**

Número da propriedade: **ES233744449 - 07313 Moscarí - Mitte**

Numa vista geral

Número da
propriedade

ES233744449

Preço de compra

595.000 EUR

Tipo de objeto

Terreno

Número da propriedade: ES233744449 - 07313 Moscarí - Mitte

O imóvel



Número da propriedade: ES233744449 - 07313 Moscarí - Mitte

O imóvel



Número da propriedade: ES233744449 - 07313 Moscarí - Mitte

O imóvel



Número da propriedade: ES233744449 - 07313 Moscarí - Mitte

O imóvel



Número da propriedade: ES233744449 - 07313 Moscarí - Mitte

O imóvel



Número da propriedade: ES233744449 - 07313 Moscarí - Mitte

O imóvel



Número da propriedade: ES233744449 - 07313 Moscarí - Mitte

O imóvel



Número da propriedade: ES233744449 - 07313 Moscarí - Mitte

O imóvel



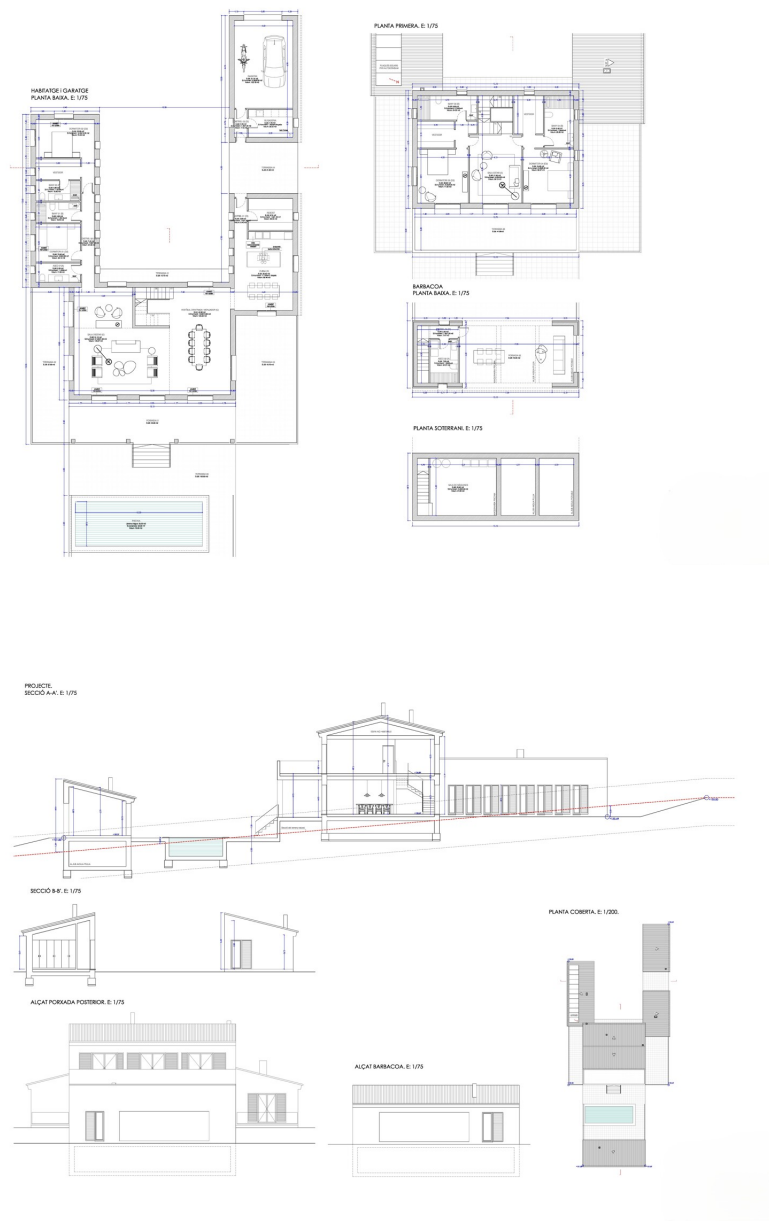
Número da propriedade: ES233744449 - 07313 Moscarí - Mitte

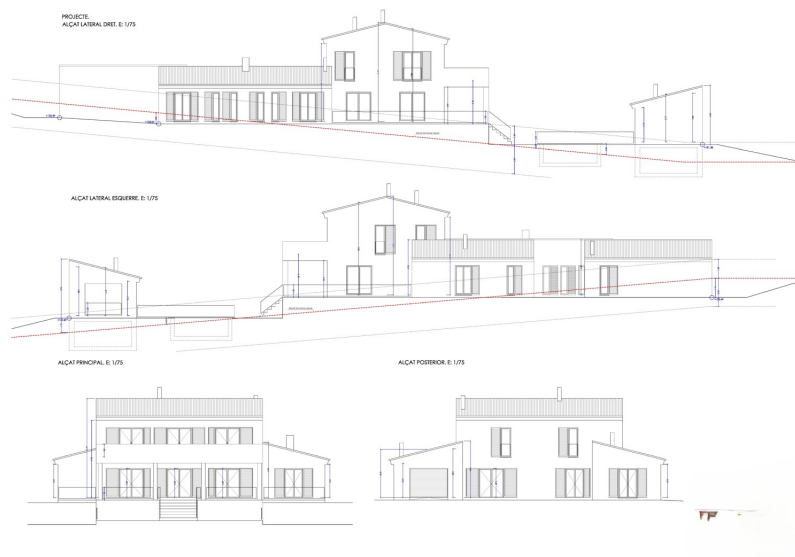
O imóvel



Número da propriedade: ES233744449 - 07313 Moscarí - Mitte

Plantas dos pisos





Esta planta não é à escala. Os documentos foram-nos entregues pelo cliente. Por conseguinte, não podemos assumir qualquer responsabilidade pela exatidão das indicações.

Número da propriedade: ES233744449 - 07313 Moscarí - Mitte

Uma primeira impressão

Dieses exquisite Finca-Grundstück befindet sich in unmittelbarer Nähe von Moscarí, einem bezaubernden Dorf im Herzen Mallorcas. Mit einer beachtlichen Fläche von 17.300 m² bietet dieses sanft abfallende Gelände beeindruckende Ausblicke, die den Puls eines jeden Naturliebhabers höher schlagen lassen.

Von diesem Aussichtspunkt aus genießen Sie ein zauberhaftes Panorama, das die Bucht von Alcudia, das malerische Dorf Campanet, das charmante Moscarí und die ferne Silhouette des Tramuntana-Gebirges umfasst. Ein ideales Terrain, um Ihre Vorstellungen von einem idyllischen mallorquinischen Rückzugsort zu verwirklichen.

Auf dem Grundstück gedeihen Mandel-, Feigen- und Johannisbrotbäume, die nicht nur für ein malerisches Ambiente sorgen, sondern auch das Potenzial für einen nachhaltigen Lebensstil bieten. Strom ist direkt an der Grundstücksgrenze verfügbar, für die Wasserversorgung kann ein Brunnen gebohrt werden. Angeboten wird das Grundstück mit der Lizenz zum Bau Ihrer Traumfinca. Bei der Auswahl entsprechender Kontakte zur Verwirklichung Ihrer Projekte sind wir gerne behilflich. Die beigefügten Bilder dienen als konzeptionelle Illustration und als Inspirationsquelle für Ihre einzigartige architektonische Vision.

Diese Immobilie bietet Ihnen die seltene Gelegenheit, Ihr Traumhaus ganz nach Ihren Wünschen und Anforderungen zu gestalten. Ganz gleich, ob Sie ein traditionelles mallorquinisches Landgut oder eine moderne Villa anstreben, die Lage und der Ausblick dieses Grundstücks bieten eine unvergleichliche Kulisse für Ihr Projekt.

Wenn Sie auf der Suche nach einem exklusiven Grundstück in traumhafter Lage sind, um Ihr persönliches Refugium auf Mallorca zu kultivieren, dann ist dieses Moscarí-Grundstück Ihre ideale Wahl. Mit seinen atemberaubenden Panoramen, der üppigen Vegetation und der Freiheit, Ihr Traumhaus zu verwirklichen, bietet dieses Grundstück eine außergewöhnliche und unschätzbare Gelegenheit, Ihr ganz persönliches Paradies auf Mallorca zu schaffen.

Número da propriedade: ES233744449 - 07313 Moscarí - Mitte

Tudo sobre a localização

Moscari, ein malerisches Dorf im nördlichen Mallorca mit ca. 300 Einwohnern, liegt etwa 40 km von Palma und dem Flughafen entfernt. Das Dorf besticht durch seine authentische, ruhige Atmosphäre und die Pfarrkirche Sant Llorenç aus dem 13. Jahrhundert. Umgeben von der atemberaubenden Landschaft der Serra de Tramuntana, die von der UNESCO als Welterbe anerkannt ist, bietet Moscarí zahlreiche Möglichkeiten für Wanderungen und Radtouren. Die idyllische Umgebung ist geprägt von Olivenhainen, Mandelbäumen und Weinbergen. Die Umgebung bietet zahlreiche Möglichkeiten für Outdoor-Aktivitäten wie Wandern, Radfahren und Reiten. Die Nachbardörfer Selva und Caimari sind ebenfalls einen Besuch wert und bieten weitere Einblicke in das traditionelle Leben auf Mallorca. Die Strände sind in weniger als einer Stunde erreichbar, was Moscarí zu einem attraktiven Ausgangspunkt sowohl für Erkundungen als auch für entspannte Tage am Meer macht. Das Dorf hat es geschafft, seine Authentizität zu bewahren, was es zu einem begehrten Ort für diejenigen macht, die dem hektischen Alltag entfliehen möchten. Die malerische Umgebung von Moscarí bietet eine perfekte Mischung aus Ruhe und Natur, ohne auf die Annehmlichkeiten und die Nähe zur Hauptstadt Palma verzichten zu müssen. Diese Kombination macht Moscarí zu einem attraktiven Ort sowohl für dauerhaften Wohnsitz als auch für einen zweiten Wohnsitz auf der sonnigen Insel Mallorca, abseits der touristischen Hotspots.

Número da propriedade: ES233744449 - 07313 Moscarí - Mitte

Outras informações

Grundsätzlich empfehlen wir, die baurechtliche Situation durch einen Fachanwalt prüfen zu lassen. Alle Angaben basieren ausschließlich auf den Informationen des Eigentümers bzw. Auftraggeber. Wir übernehmen keine Gewähr für die Vollständigkeit, Richtigkeit und Aktualität der Angaben. Die Courtage geht zu Lasten des Verkäufers. Die beim Kauf anfallenden Steuern, die Notar- und die Grundbuchkosten sind vom Käufer zu tragen.

Número da propriedade: ES233744449 - 07313 Moscarí - Mitte

Pessoa de contacto

Para mais informações, queira contactar a sua pessoa de contacto:

Florian Waetzoldt

Placa Hostals 11, 07320 Santa Maria del Camí

Tel.: +34 871 - 201 945

E-Mail: santamaria@von-poll.com

Para o aviso de isenção de responsabilidade da von Poll Immobilien GmbH

www.von-poll.com