

Santa Maria del Camí – Mitte

Schönes Dorfhaus mit Patio in Santa María

Número da propriedade: ES233744437



PREÇO DE COMPRA: 475.000 EUR • ÁREA: ca. 136 m² • QUARTOS: 4 • ÁREA DO TERRENO: 135 m²

Número da propriedade: ES233744437 - 07320 Santa Maria del Camí – Mitte

- Numa vista geral
- O imóvel
- Plantas dos pisos
- Uma primeira impressão
- Detalhes do equipamento
- Tudo sobre a localização
- Outras informações
- Pessoa de contacto

Número da propriedade: ES233744437 - 07320 Santa Maria del Camí – Mitte

Numa vista geral

Número da propriedade	ES233744437
Área	ca. 136 m²
Quartos	4
Quartos	3
Casas de banho	2
Ano de construção	1950

Preço de compra	475.000 EUR
Móveis	Terraço, Lareira

Número da propriedade: ES233744437 - 07320 Santa Maria del Camí – Mitte

O imóvel



Número da propriedade: ES233744437 - 07320 Santa Maria del Camí – Mitte

O imóvel



Número da propriedade: ES233744437 - 07320 Santa Maria del Camí – Mitte

O imóvel



Número da propriedade: ES233744437 - 07320 Santa Maria del Camí – Mitte

O imóvel



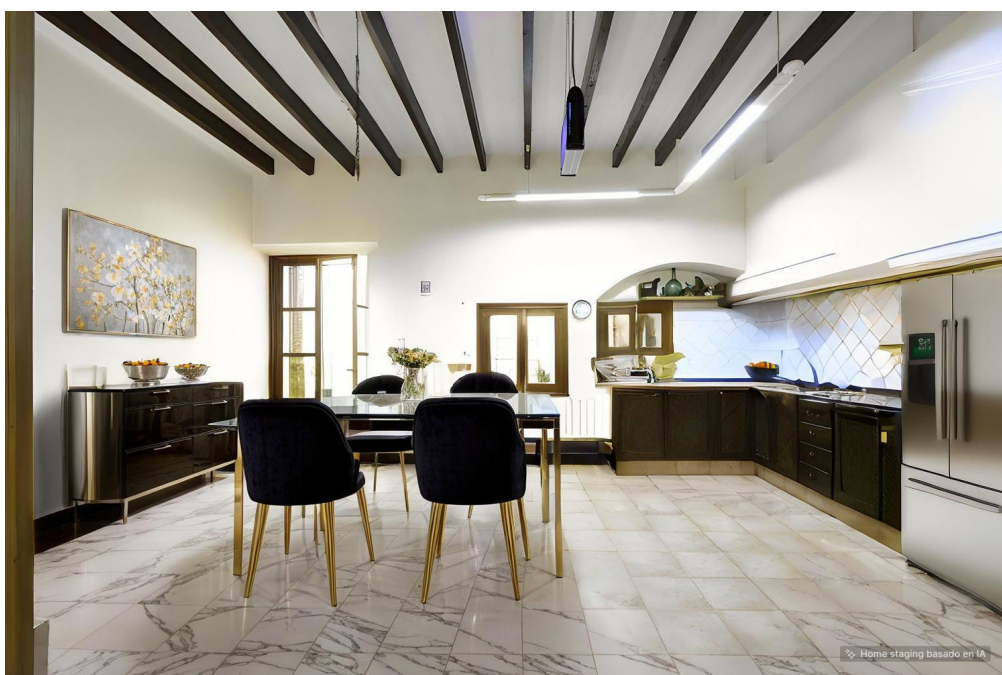
Número da propriedade: ES233744437 - 07320 Santa Maria del Camí – Mitte

O imóvel



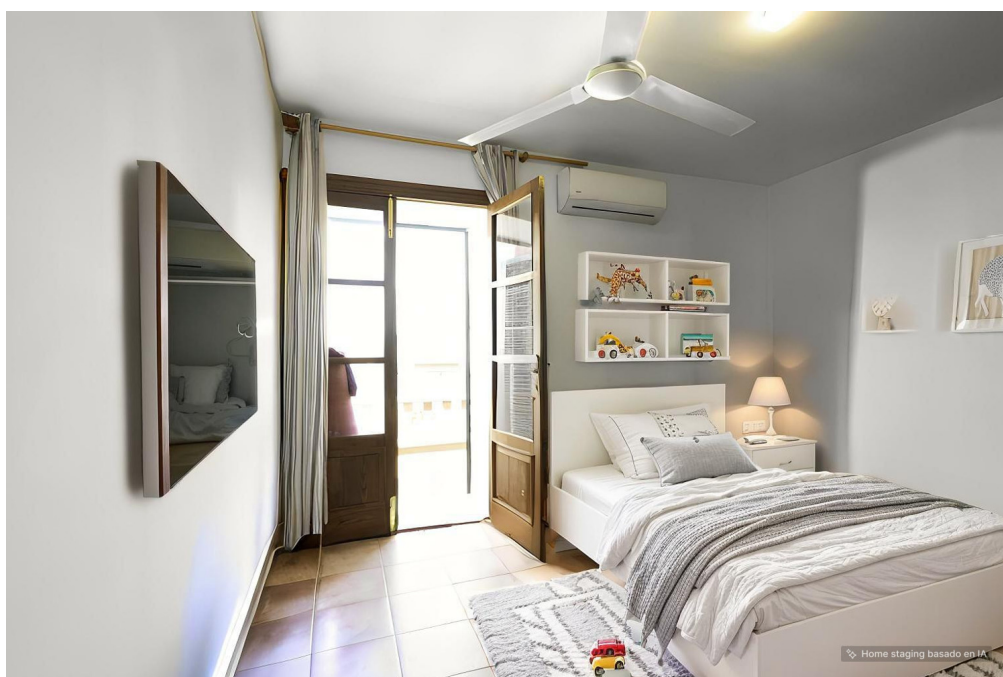
Número da propriedade: ES233744437 - 07320 Santa Maria del Camí – Mitte

O imóvel



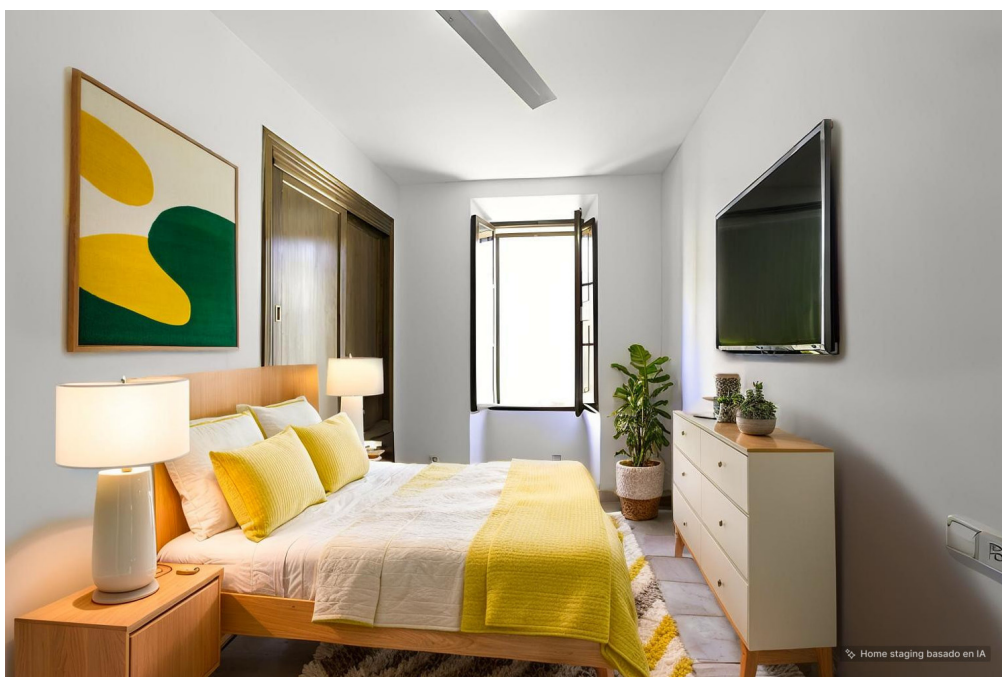
Número da propriedade: ES233744437 - 07320 Santa Maria del Camí – Mitte

O imóvel



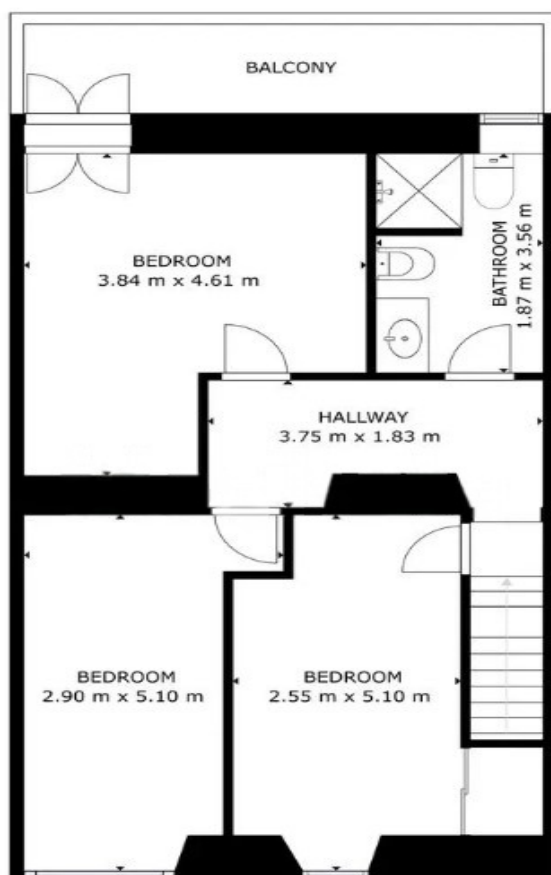
Número da propriedade: ES233744437 - 07320 Santa Maria del Camí – Mitte

O imóvel

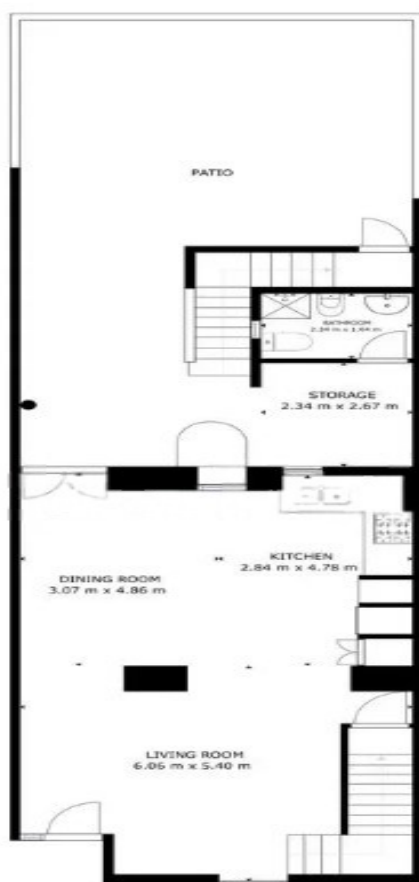


Número da propriedade: ES233744437 - 07320 Santa Maria del Camí – Mitte

Plantas dos pisos



GROSS INTERNAL AREA
FLOOR 1: 78.45 m², FLOOR 2: 62 m²
EXCLUDED AREAS: PATIO: 48.65 m², BALCONY: 7.44 m²
TOTAL: 140.45 m²



GROSS INTERNAL AREA
FLOOR 1: 78.45 m², FLOOR 2: 62 m²
EXCLUDED AREAS: PATIO: 48.65 m², BALCONY: 7.44 m²
TOTAL: 140.45 m²

Esta planta não é à escala. Os documentos foram-nos entregues pelo cliente. Por conseguinte, não podemos assumir qualquer responsabilidade pela exatidão das indicações.

Número da propriedade: ES233744437 - 07320 Santa Maria del Camí – Mitte

Uma primeira impressão

Ein charmantes Haus in unmittelbarer Nähe des Zentrums von Santa Maria. Es bietet eine ideale Lage und ein angenehmes Wohnumfeld. Das Erdgeschoss des Hauses besteht aus einem geräumigen Wohn- und Esszimmer, einer gut ausgestatteten Küche, einem Badezimmer und einem gemütlichen Innenhof. In der ersten Etage befinden sich das Hauptschlafzimmer, ein weiteres Badezimmer und zwei weitere Schlafzimmer, von denen eines Zugang zu einer kleinen Terrasse hat. Für Ihren Komfort ist das Haus mit einer Klimaanlage und einem großen Kamin im Wohnzimmer ausgestattet.

Weitere Annehmlichkeiten sind Einbauschränke für ausreichend Stauraum und doppelt verglaste Fenster für Schallschutz und Wärmeeffizienz.

Das Haus befindet sich in einem guten Zustand und verfügt über neue Elektro- und Sanitärinstallationen. Es verfügt über drei Schlafzimmer und zwei Bäder und bietet eine großzügige Wohnfläche von 136 m². Lassen Sie sich von dem Ambiente von Santa Maria und der perfekten Lage dieses Hauses verzaubern und genießen Sie alle Vorteile, die es zu bieten hat.

Número da propriedade: ES233744437 - 07320 Santa Maria del Camí – Mitte

Detalhes do equipamento

- Klimaanlage
- Kamin
- doppelt verglaste Fenster
- Innenhof
- Terrasse

Número da propriedade: ES233744437 - 07320 Santa Maria del Camí – Mitte

Tudo sobre a localização

Santa María del Camí, ein malerisches Dorf im Herzen Mallorcas, hat fast 7.000 Einwohner und hat sich bei Einheimischen als auch bei Ausländern zu einem sehr begehrten Ort entwickelt und vereint traditionellen Charme mit modernem Komfort. Die imposante Pfarrkirche, mit ihrem markanten Glockenturm, ist ein architektonisches Juwel, das die Geschichte des Dorfes widerspiegelt. Eine weitere Attraktion ist der Wein, der in Santa María angebaut wird und viele Besucher anzieht und sonntags findet der Wochenmarkt statt, der eine Fülle an frischen Produkten, handgefertigten Waren und lokalen Spezialitäten anbietet. Die malerische Landschaft, geprägt von sanften Hügeln und Weinbergen, lädt zu entspannten Spaziergängen und Fahrradtouren ein und die nahegelegenen Tramuntana-Berge können erkundet werden. Die zentrale Lage von Santa Maria del Camí, nur ca. 20 km von Palma entfernt, macht es zu einem attraktiven Wohnort für diejenigen, die die Ruhe des Dorflebens schätzen und dennoch die Annehmlichkeiten der Stadt in Reichweite haben möchten. Auch der Flughafen und die Strände sind in ähnlicher Reichweite. Inzwischen gibt es hier eine Vielzahl an hochwertigen Restaurants und Einkaufsmöglichkeiten. Neben der renommierten internationalen Schule "The Montessori School" gibt es auch eine öffentliche Schule. Das Freizeitcenter "Mallorca Fashion Outlet", das nur wenige Autominuten entfernt ist, bietet zahlreiche Modegeschäfte, Bars, Restaurants, Aktivitäten für die ganze Familie und ein großes Kino.

Número da propriedade: ES233744437 - 07320 Santa Maria del Camí – Mitte

Outras informações

Grundsätzlich empfehlen wir, die baurechtliche Situation durch einen Fachanwalt prüfen zu lassen. Alle Angaben basieren ausschließlich auf den Informationen des Eigentümers bzw. Auftraggeber. Wir übernehmen keine Gewähr für die Vollständigkeit, Richtigkeit und Aktualität der Angaben. Die Courtage geht zu Lasten des Verkäufers. Die beim Kauf anfallenden Steuern, die Notar- und die Grundbuchkosten sind vom Käufer zu tragen.

Número da propriedade: ES233744437 - 07320 Santa Maria del Camí – Mitte

Pessoa de contacto

Para mais informações, queira contactar a sua pessoa de contacto:

Florian Waetzoldt

Placa Hostals 11, 07320 Santa Maria del Camí

Tel.: +34 871 - 201 945

E-Mail: santamaria@von-poll.com

Para o aviso de isenção de responsabilidade da von Poll Immobilien GmbH

www.von-poll.com