

Marratxí - Mitte

Einfamilienhaus mit Panoramablick, Pool und Dachterrasse in Marratxí

Número da propriedade: ES233744135

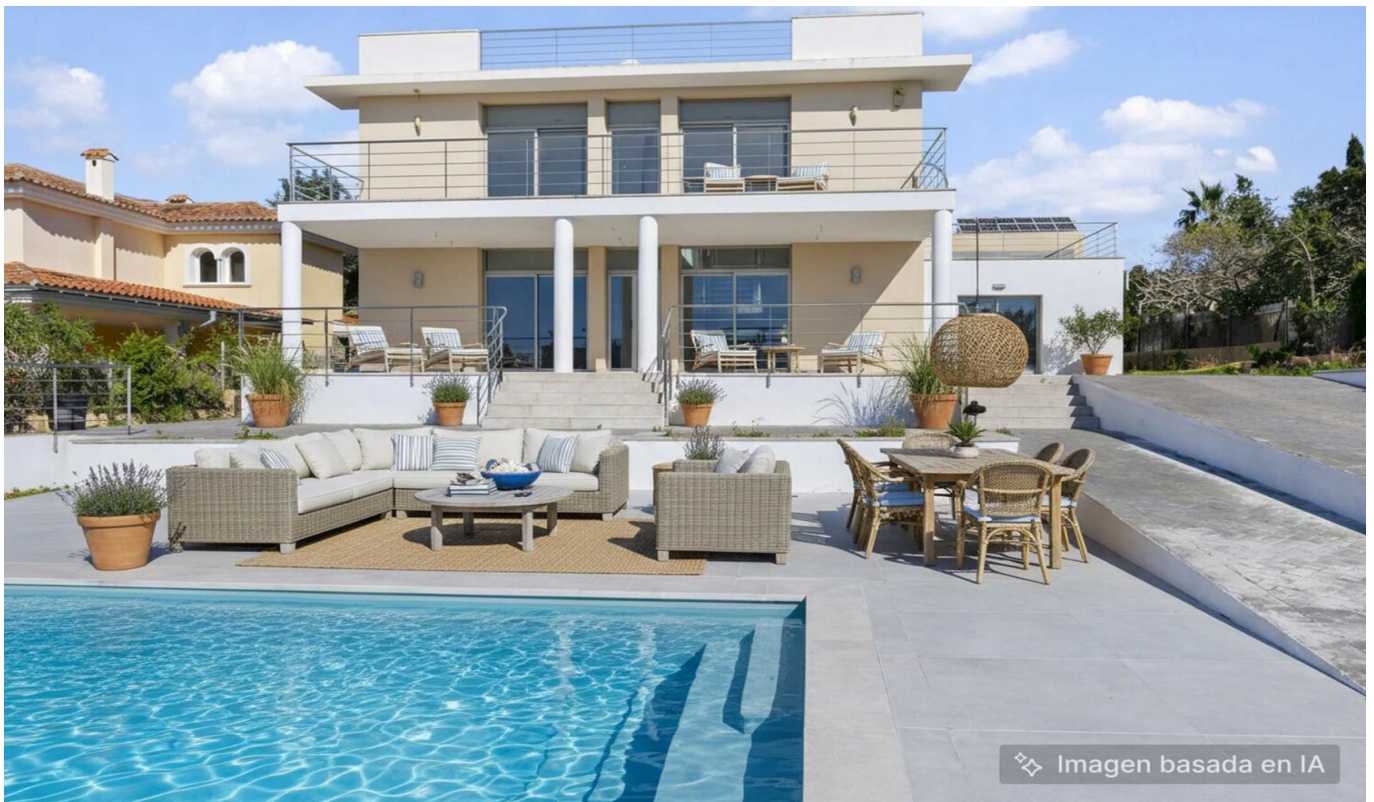


Imagen basada en IA

PREÇO DE COMPRA: 1.240.000 EUR • ÁREA: ca. 202 m² • QUARTOS: 5 • ÁREA DO TERRENO: 794 m²

Número da propriedade: ES233744135 - 07141 Marratxí - Mitte

- Numa vista geral
- O imóvel
- Dados energéticos
- Uma primeira impressão
- Detalhes do equipamento
- Tudo sobre a localização
- Outras informações
- Pessoa de contacto

Número da propriedade: ES233744135 - 07141 Marratxí - Mitte

Numa vista geral

Número da propriedade	ES233744135	Preço de compra	1.240.000 EUR
Área	ca. 202 m ²	Natureza	Casa unifamiliar / Moradia
Quartos	5	Móveis	Terraço, Piscina
Quartos	4		
Casas de banho	2		
Ano de construção	2008		
Tipo de estacionamento	1 x Garagem		

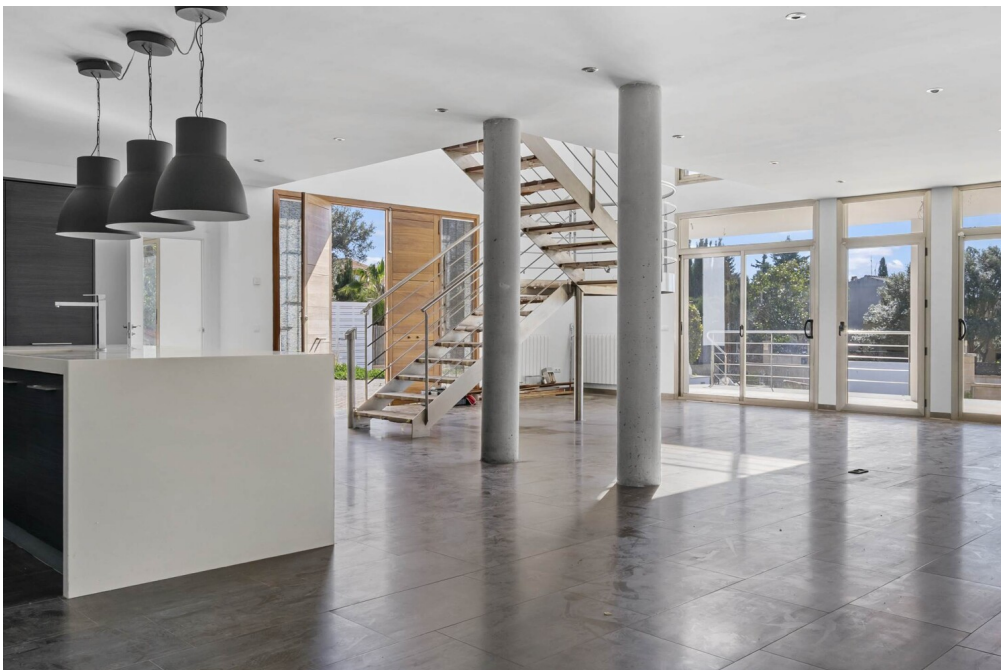
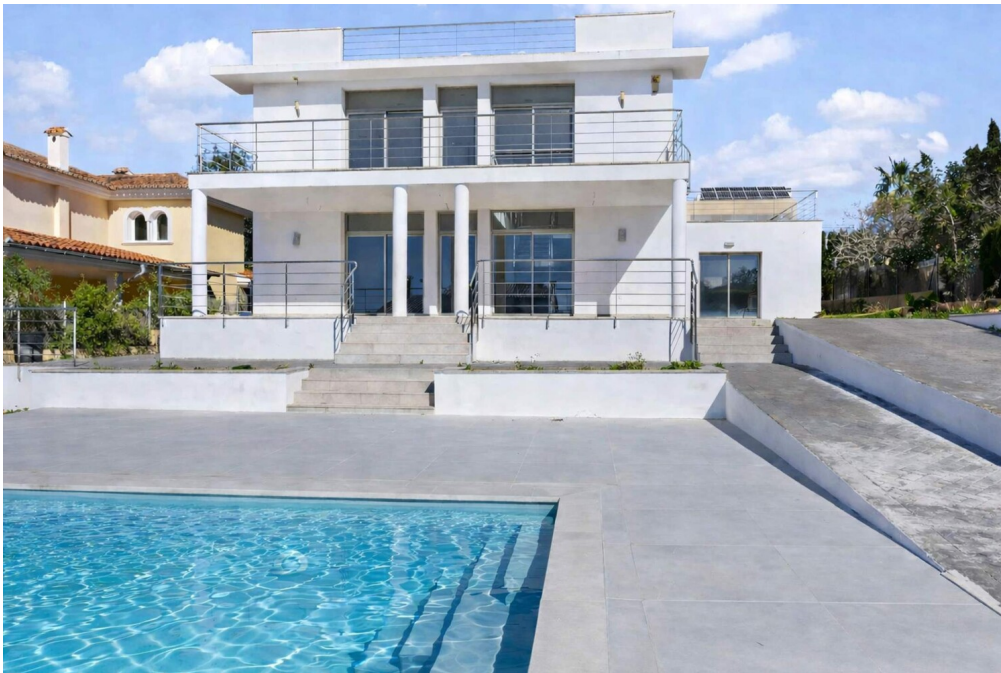
Número da propriedade: ES233744135 - 07141 Marratxí - Mitte

Dados energéticos

Sistemas de aquecimento	Aquecimento central
Certificado energético	N/A

Número da propriedade: ES233744135 - 07141 Marratxí - Mitte

O imóvel



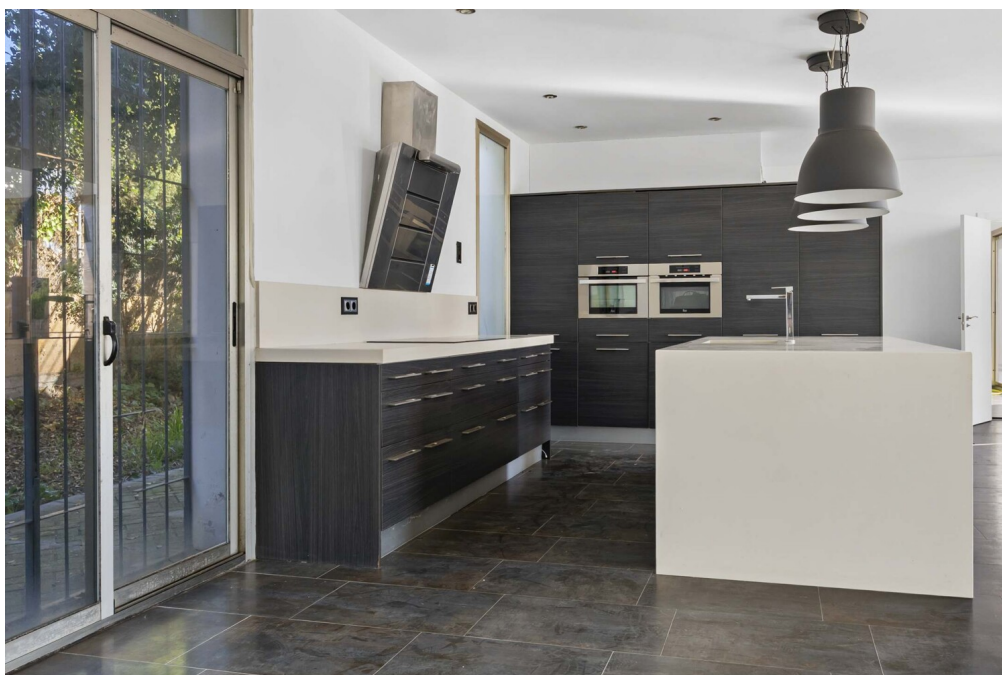
Número da propriedade: ES233744135 - 07141 Marratxí - Mitte

O imóvel



Número da propriedade: ES233744135 - 07141 Marratxí - Mitte

O imóvel



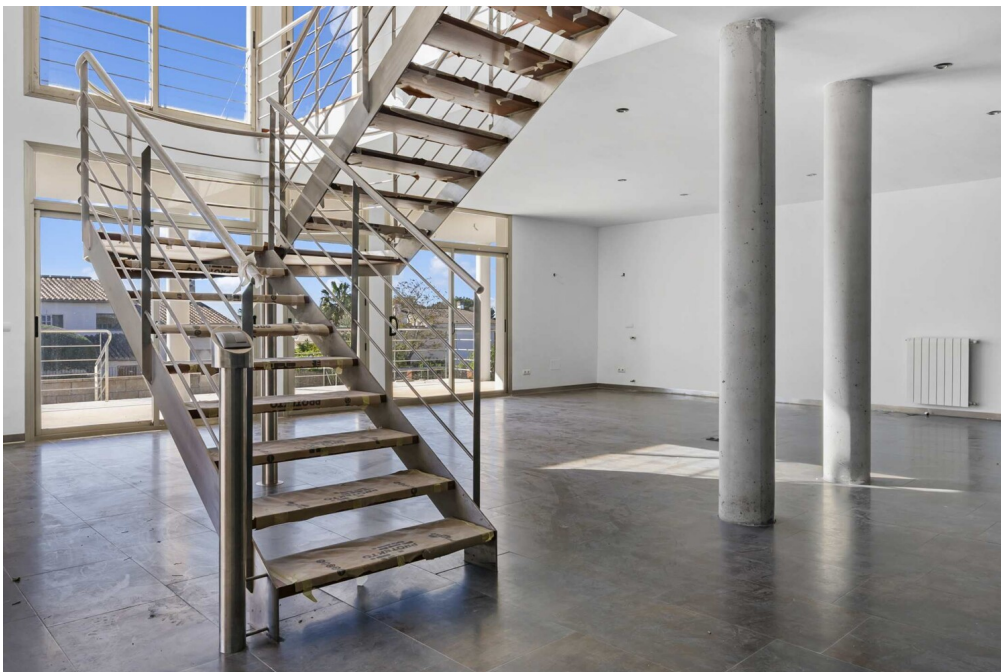
Número da propriedade: ES233744135 - 07141 Marratxí - Mitte

O imóvel



Número da propriedade: ES233744135 - 07141 Marratxí - Mitte

O imóvel



Número da propriedade: ES233744135 - 07141 Marratxí - Mitte

O imóvel



Número da propriedade: ES233744135 - 07141 Marratxí - Mitte

O imóvel



Número da propriedade: ES233744135 - 07141 Marratxí - Mitte

O imóvel



Número da propriedade: ES233744135 - 07141 Marratxí - Mitte

O imóvel



Número da propriedade: ES233744135 - 07141 Marratxí - Mitte

O imóvel



Número da propriedade: ES233744135 - 07141 Marratxí - Mitte

Uma primeira impressão

Dieses charmante Einfamilienhaus befindet sich in Marratxí, nur 15 Minuten von Palma und dem Flughafen entfernt, in einer sehr ruhigen Wohngegend.

Im Erdgeschoss überzeugt das Haus mit einem großzügigen und lichtdurchfluteten Wohnbereich mit hohen Decken und großen Fensterfronten, die viel Tageslicht hereinlassen. Die offene Küche fügt sich harmonisch in den Wohnraum ein, zudem befindet sich auf dieser Etage ein Schlafzimmer mit Bad und ein Gäste-WC. Von hier aus gelangt man direkt auf die Terrasse, die ideal zum Genießen des Außenbereichs ist.

Im Obergeschoss befindet sich eine geräumige Master-Suite mit Ankleidezimmer und eigenem Bad. Zwei weitere Schlafzimmer und ein Bad befinden sich ebenfalls auf dieser Etage und man hat Zugang zu einem Balkon mit schönen Ausblicken auf die Umgebung und die Berge.

Das Haus ist mit einer Zentralheizung sowie einer Vorinstallation für einen Kamin ausgestattet und verfügt über eine Garage. Darüber hinaus besteht die Möglichkeit, dank der großzügigen Wohnfläche weitere Schlafzimmer zu errichten.

Für weitere Informationen und eine Besichtigung stehen wir Ihnen gerne bereit!

Número da propriedade: ES233744135 - 07141 Marratxí - Mitte

Detalhes do equipamento

- Offene Küche
- Fliesenboden
- Klimaanlage
- Terrasse
- Swimmingpool
- Zentralheizung

Número da propriedade: ES233744135 - 07141 Marratxí - Mitte

Tudo sobre a localização

Marratxí gehört zu den gefragtesten Wohngebieten Mallorcas und liegt nur 15 Minuten von Palma und dem Flughafen entfernt, mit hervorragenden Anbindungen an Straße und Bahn. Die Gemeinde bietet ein ruhiges und gepflegtes Wohnumfeld mit sämtlichen Dienstleistungen sowie ein breites Angebot an Einkaufs- und Freizeitmöglichkeiten.

Umgeben von Natur und mit Blick auf die Serra de Tramuntana bietet Marratxí eine hohe Lebensqualität und ein familienfreundliches Ambiente, das ruhiges Wohnen mit der Nähe zu Palma, seinen Stränden sowie seinem kulturellen und gastronomischen Angebot verbindet.

Número da propriedade: ES233744135 - 07141 Marratxí - Mitte

Outras informações

Grundsätzlich empfehlen wir, die baurechtliche Situation durch einen Fachanwalt prüfen zu lassen. Alle Angaben basieren ausschließlich auf den Informationen des Eigentümers bzw. Auftraggeber. Wir übernehmen keine Gewähr für die Vollständigkeit, Richtigkeit und Aktualität der Angaben. Die Courtage geht zu Lasten des Verkäufers. Die beim Kauf anfallenden Steuern, die Notar- und die Grundbuchkosten sind vom Käufer zu tragen.

Número da propriedade: ES233744135 - 07141 Marratxí - Mitte

Pessoa de contacto

Para mais informações, queira contactar a sua pessoa de contacto:

Florian Waetzoldt

Placa Hostals 11, 07320 Santa Maria del Camí

Tel.: +34 871 - 201 945

E-Mail: santamaria@von-poll.com

Para o aviso de isenção de responsabilidade da von Poll Immobilien GmbH

www.von-poll.com