

Bunyola - Mitte

Luxuriöse Neubaufinca mit Pool und Panoramablick in Bunyola

Número da propriedade: ES233744075



PREÇO DE COMPRA: 8.500.000 EUR • ÁREA: ca. 487 m² • QUARTOS: 7 • ÁREA DO TERRENO: 33.280 m²

Número da propriedade: ES233744075 - 07110 Bunyola - Mitte

- Numa vista geral
- O imóvel
- Dados energéticos
- Plantas dos pisos
- Uma primeira impressão
- Detalhes do equipamento
- Tudo sobre a localização
- Outras informações
- Pessoa de contacto

Número da propriedade: ES233744075 - 07110 Bunyola - Mitte

Numa vista geral

Número da propriedade	ES233744075	Preço de compra	8.500.000 EUR
Área	ca. 487 m ²	Móveis	Terraço, Piscina, Sauna, Lareira
Quartos	7		
Quartos	5		
Casas de banho	6		
Tipo de estacionamento	3 x Garagem		

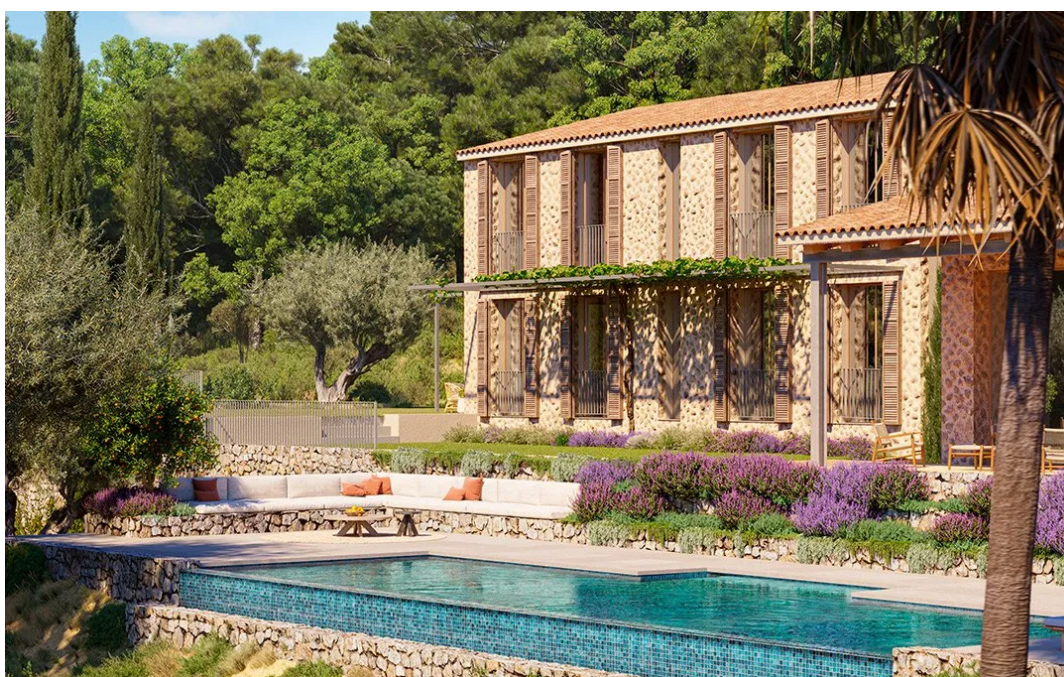
Número da propriedade: ES233744075 - 07110 Bunyola - Mitte

Dados energéticos

Sistemas de aquecimento	Aquecimento por chão radiante
Certificado energético	N/A

Número da propriedade: ES233744075 - 07110 Bunyola - Mitte

O imóvel



Número da propriedade: ES233744075 - 07110 Bunyola - Mitte

O imóvel



Número da propriedade: ES233744075 - 07110 Bunyola - Mitte

O imóvel



Número da propriedade: ES233744075 - 07110 Bunyola - Mitte

O imóvel



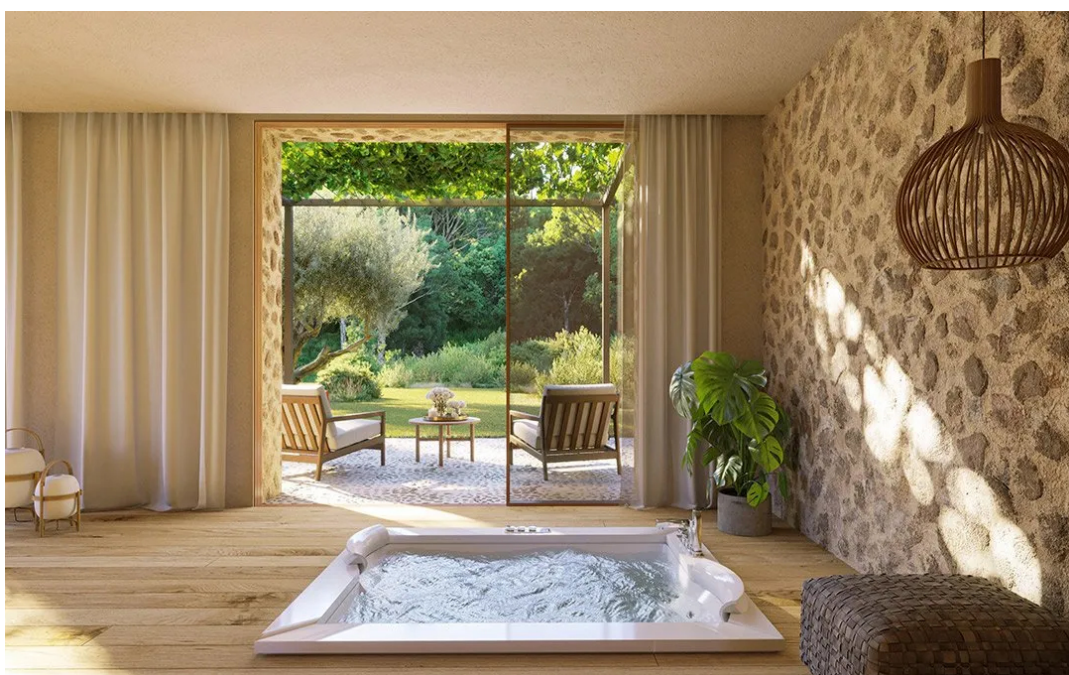
Número da propriedade: ES233744075 - 07110 Bunyola - Mitte

O imóvel



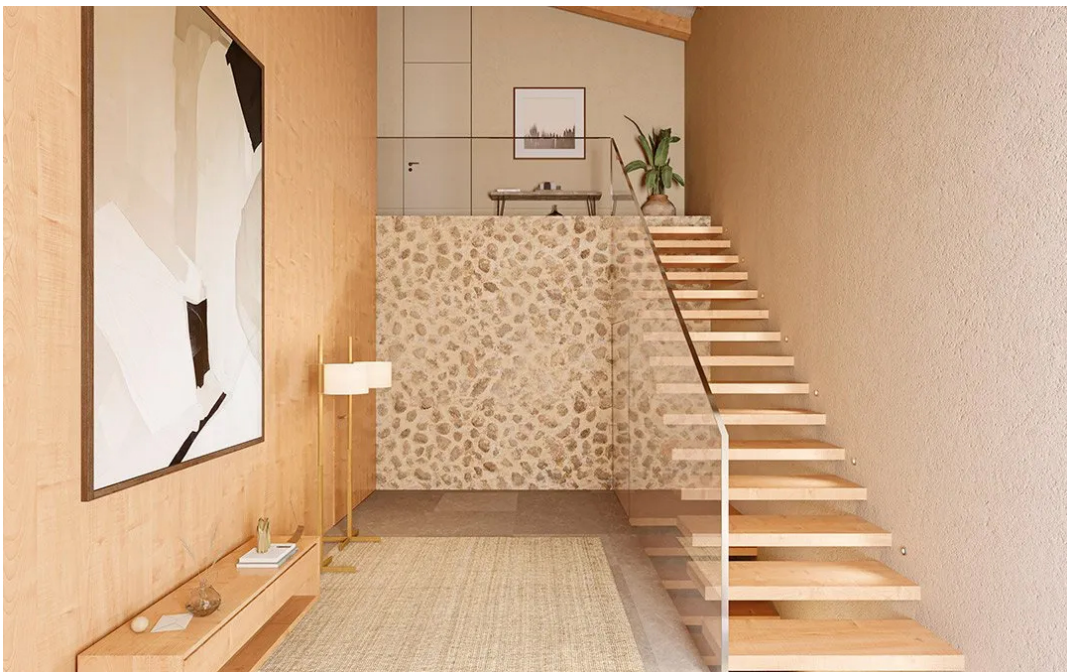
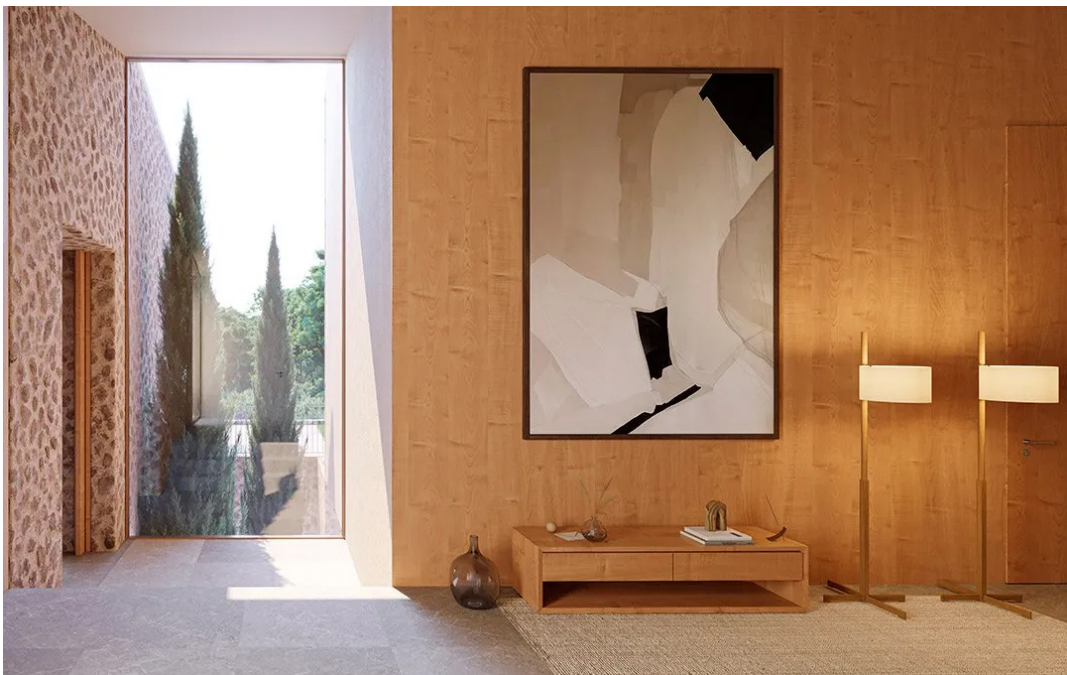
Número da propriedade: ES233744075 - 07110 Bunyola - Mitte

O imóvel



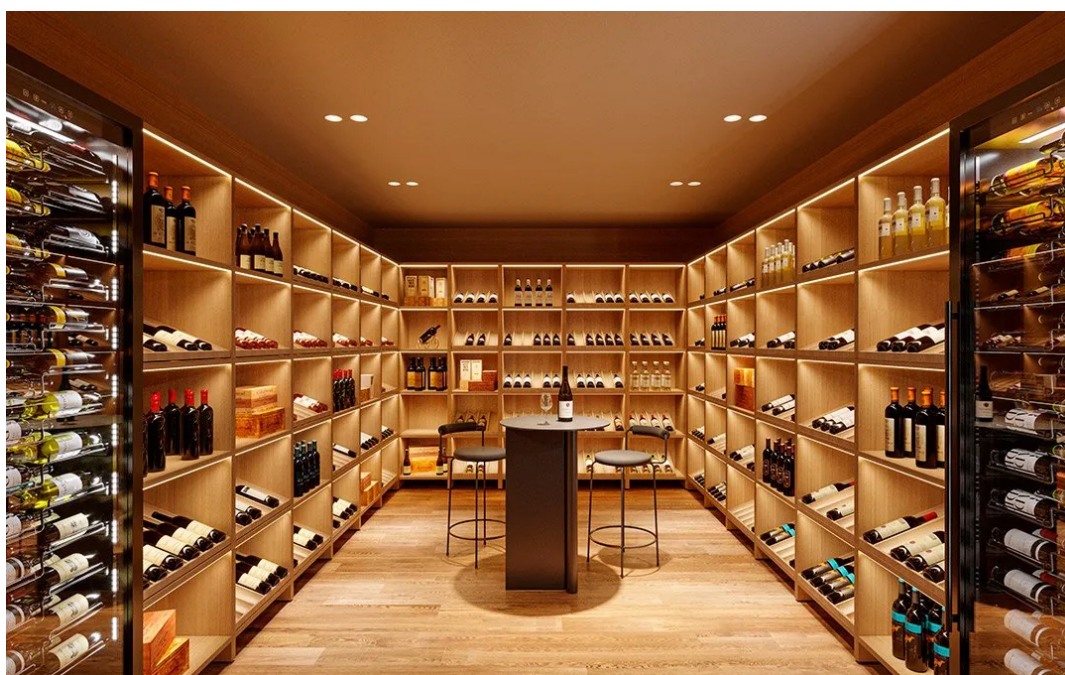
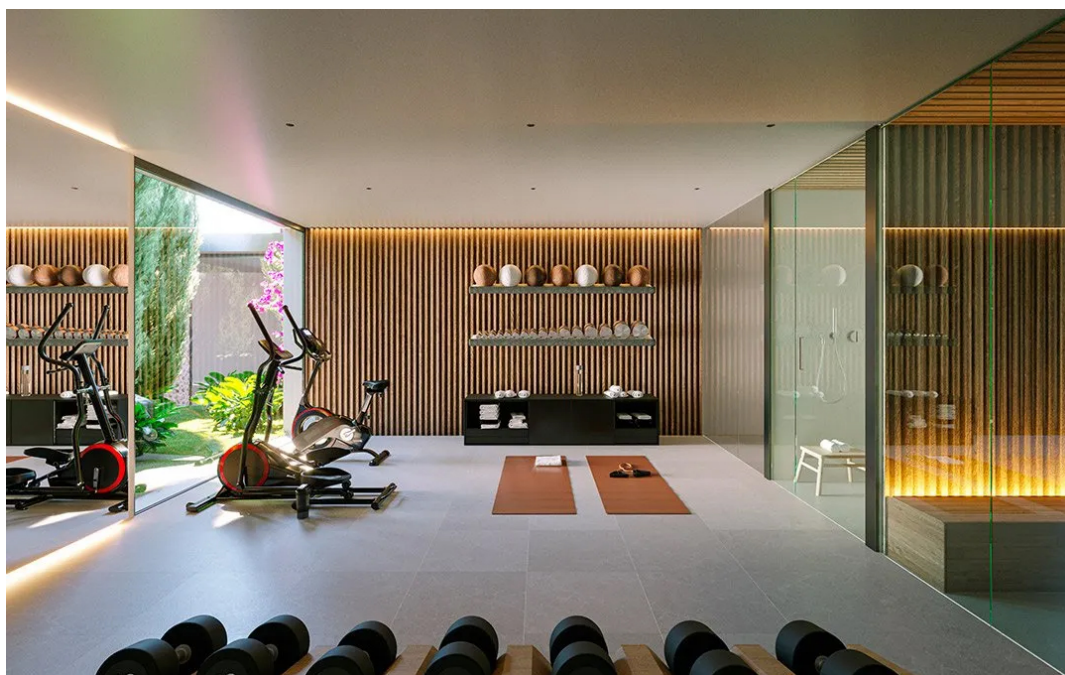
Número da propriedade: ES233744075 - 07110 Bunyola - Mitte

O imóvel



Número da propriedade: ES233744075 - 07110 Bunyola - Mitte

O imóvel



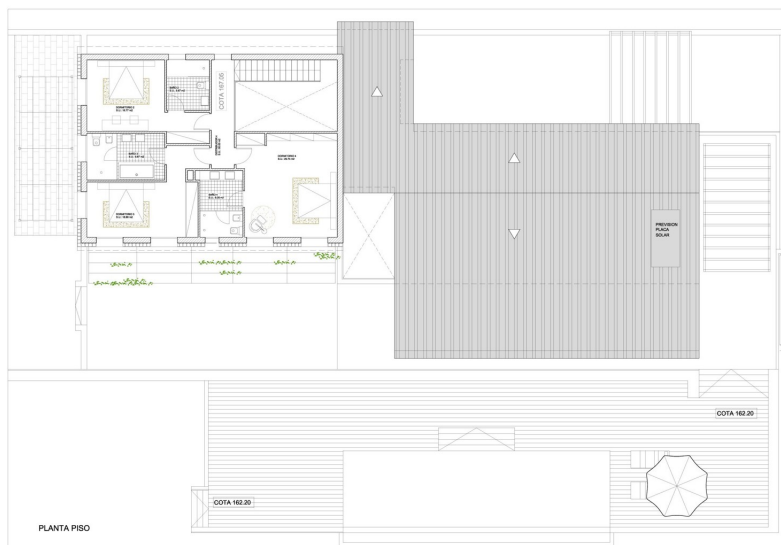
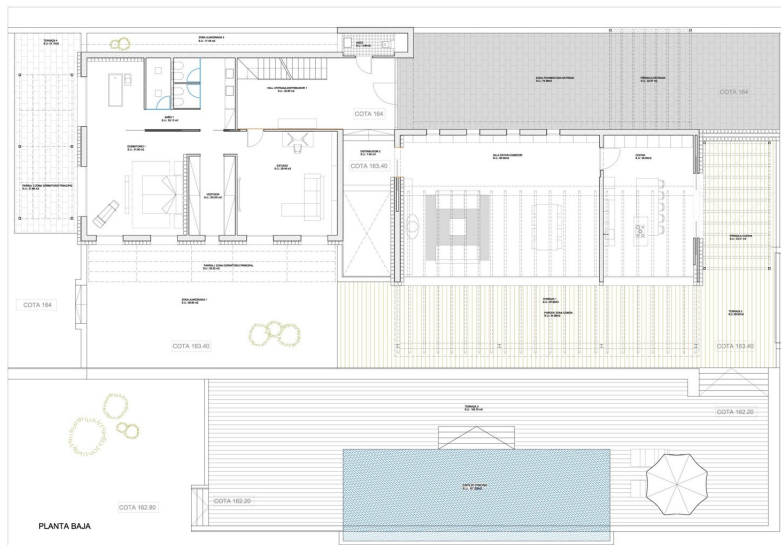
Número da propriedade: ES233744075 - 07110 Bunyola - Mitte

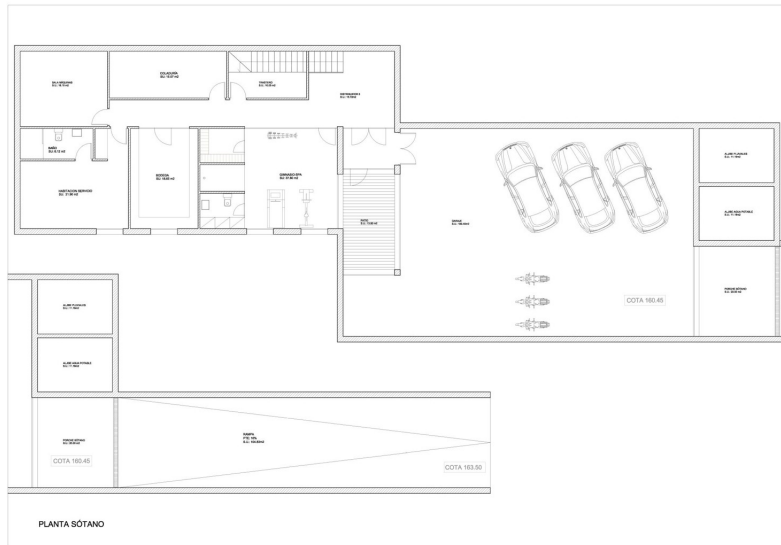
O imóvel



Número da propriedade: ES233744075 - 07110 Bunyola - Mitte

Plantas dos pisos





Esta planta não é à escala. Os documentos foram-nos entregues pelo cliente. Por conseguinte, não podemos assumir qualquer responsabilidade pela exatidão das indicações.

Número da propriedade: ES233744075 - 07110 Bunyola - Mitte

Uma primeira impressão

Dieses exklusive Projekt entsteht aktuell auf einem großzügigen Grundstück von ca. 33.280 m² inmitten einer einzigartigen Naturkulisse mit unverbaubarem Weitblick in die umliegende Landschaft.

Die Immobilie wurde architektonisch perfekt an das leicht abfallende Gelände angepasst und vereint edle, lokale Materialien mit modernster Technik.

Der offen gestaltete Wohn- und Essbereich bildet das Herzstück des Hauses. Ein markanter Kamin trennt die beiden Zonen stilvoll voneinander. Von hier aus gelangt man direkt auf die großzügige Sonnenterrasse mit herrlichem Ausblick, die nahtlos in den Poolbereich übergeht. Die angrenzende Küche vervollständigt diesen Bereich und bietet zudem eine separate Frühstücksterrasse in östlicher Ausrichtung.

Alle Schlafräume befinden sich im separaten, zweigeschossigen Flügel des Hauses. Im Erdgeschoss ist das großzügige Hauptschlafzimmer mit eigenem Ankleidebereich und Badezimmer en Suite untergebracht – zusätzlich ergänzt durch ein privates Studio. In der oberen Etage sind drei weitere Schlafzimmer mit jeweils eigenem Badezimmer en Suite geplant.

Das Untergeschoss bietet eine Garage für bis zu drei Fahrzeuge sowie die Möglichkeit zur Einrichtung einer Bodega und eines Fitnessraums mit Tageslicht. Darüber hinaus ist ein weiteres Schlafzimmer mit eigenem Bad vorgesehen – ideal für Gäste oder Personal.

Zur hochwertigen technischen Ausstattung zählen eine Fußbodenheizung über Wärmepumpe, eine integrierte Klimaanlage in allen Räumen sowie eine unabhängige Wasserversorgung über einen eigenen Tiefbrunnen.

Für weitere Informationen, Grundrisse oder eine persönliche Beratung stehen wir Ihnen jederzeit gerne zur Verfügung.

Número da propriedade: ES233744075 - 07110 Bunyola - Mitte

Detalhes do equipamento

Fußbodenheizung

Zentrale Klimaanlage

Offene Küche

Kamin

Terrasse

Eigener Brunnen

Número da propriedade: ES233744075 - 07110 Bunyola - Mitte

Tudo sobre a localização

Bunyola, ein malerisches Dorf am Fuße der Serra de Tramuntana, bietet eine perfekte Kombination aus traditioneller mallorquinischer Kultur und atemberaubender Natur. Mit seinen engen Gassen und authentischen Steinhäusern zieht es Ruhesuchende und Naturliebhaber gleichermaßen an.

Besonders sehenswert sind die Jardins d'Alfàbia, prächtige historische Gärten mit exotischen Pflanzen, Wasserspielen und einem Herrenhaus aus dem 13.

Jahrhundert. Die Pfarrkirche Sant Mateu ist ein weiteres Highlight, bekannt für ihre beeindruckende barocke Architektur.

Für Wanderer und Radfahrer bietet die Umgebung zahlreiche Routen, darunter der berühmte Wanderweg GR221, der durch die Serra de Tramuntana führt. Auch die Fahrt mit der historischen Eisenbahn von Palma nach Sóller, die durch Bunyola führt, ist ein unvergessliches Erlebnis.

Die Nähe zu Palma und Sóller macht Bunyola ideal für alle, die die Ruhe des Landlebens genießen und gleichzeitig die Vorzüge der Städte nutzen möchten.

Bunyola vereint Tradition, Natur und Komfort – ein perfekter Ort zum Leben und Entspannen.

Número da propriedade: ES233744075 - 07110 Bunyola - Mitte

Outras informações

Grundsätzlich empfehlen wir, die baurechtliche Situation durch einen Fachanwalt prüfen zu lassen. Alle Angaben basieren ausschließlich auf den Informationen des Eigentümers bzw. Auftraggeber. Wir übernehmen keine Gewähr für die Vollständigkeit, Richtigkeit und Aktualität der Angaben. Die Courtage geht zu Lasten des Verkäufers. Die beim Kauf anfallenden Steuern, die Notar- und die Grundbuchkosten sind vom Käufer zu tragen.

Número da propriedade: ES233744075 - 07110 Bunyola - Mitte

Pessoa de contacto

Para mais informações, queira contactar a sua pessoa de contacto:

Florian Waetzoldt

Placa Hostals 11, 07320 Santa Maria del Camí

Tel.: +34 871 - 201 945

E-Mail: santamaria@von-poll.com

Para o aviso de isenção de responsabilidade da von Poll Immobilien GmbH

www.von-poll.com