

Santa María del Camí - Mitte

Modernes und komfortables Luxus-Landhaus in Santa María del Camí

Número da propriedade: ES223743737



PREÇO DE COMPRA: 4.800.000 EUR • ÁREA: ca. 336 m² • QUARTOS: 6 • ÁREA DO TERRENO: 14.241 m²

Número da propriedade: ES223743737 - 07320 Santa María del Camí - Mitte

- Numa vista geral**
- O imóvel**
- Dados energéticos**
- Plantas dos pisos**
- Uma primeira impressão**
- Detalhes do equipamento**
- Tudo sobre a localização**
- Outras informações**
- Pessoa de contacto**

Número da propriedade: ES223743737 - 07320 Santa María del Camí - Mitte

Numa vista geral

Número da propriedade	ES223743737	Preço de compra	4.800.000 EUR
Área	ca. 336 m ²	Móveis	Terraço, Piscina, Lareira
Quartos	6		
Quartos	5		
Casas de banho	6		
Ano de construção	2022		
Tipo de estacionamento	3 x Garagem		

Número da propriedade: ES223743737 - 07320 Santa María del Camí - Mitte

Dados energéticos

Sistemas de aquecimento	Aquecimento por chão radiante	Classificação energética	B
Fonte de Energia	Bomba de calor ar-água	Ano de construção de acordo com o certificado energético	2022
Aquecimento	Bomba de calor ar-água		
Certificado energético	N/A		

Número da propriedade: ES223743737 - 07320 Santa María del Camí - Mitte

O imóvel



Número da propriedade: ES223743737 - 07320 Santa María del Camí - Mitte

O imóvel



Número da propriedade: ES223743737 - 07320 Santa María del Camí - Mitte

O imóvel



Número da propriedade: ES223743737 - 07320 Santa María del Camí - Mitte

O imóvel



Número da propriedade: ES223743737 - 07320 Santa María del Camí - Mitte

O imóvel



Número da propriedade: ES223743737 - 07320 Santa María del Camí - Mitte

O imóvel



Número da propriedade: ES223743737 - 07320 Santa María del Camí - Mitte

O imóvel



Número da propriedade: ES223743737 - 07320 Santa María del Camí - Mitte

O imóvel



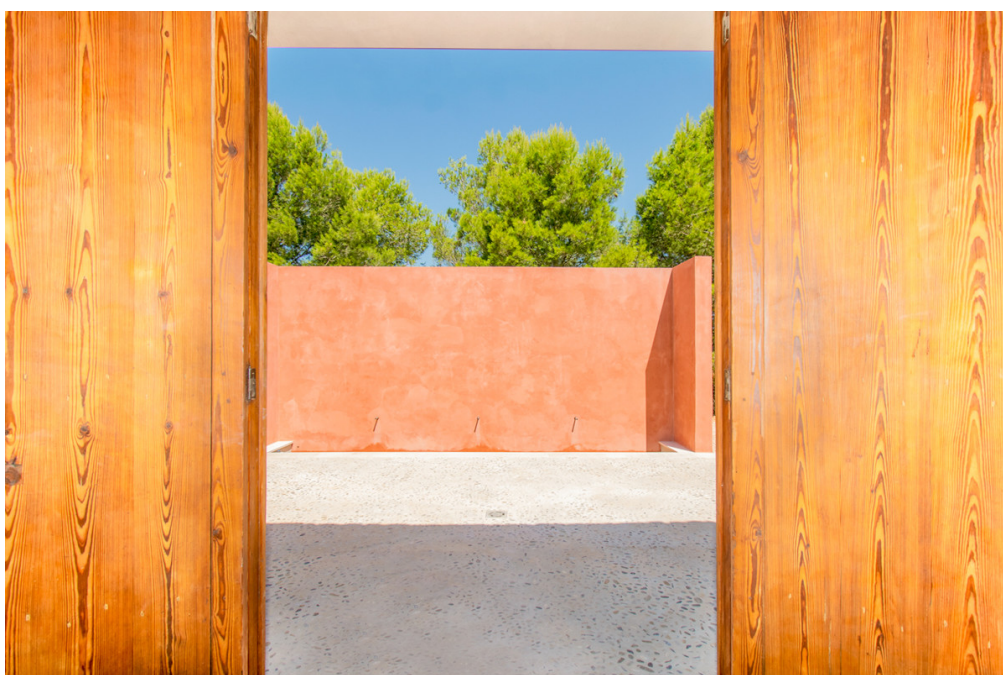
Número da propriedade: ES223743737 - 07320 Santa María del Camí - Mitte

O imóvel



Número da propriedade: ES223743737 - 07320 Santa María del Camí - Mitte

O imóvel



Número da propriedade: ES223743737 - 07320 Santa María del Camí - Mitte

O imóvel



Número da propriedade: ES223743737 - 07320 Santa María del Camí - Mitte

O imóvel



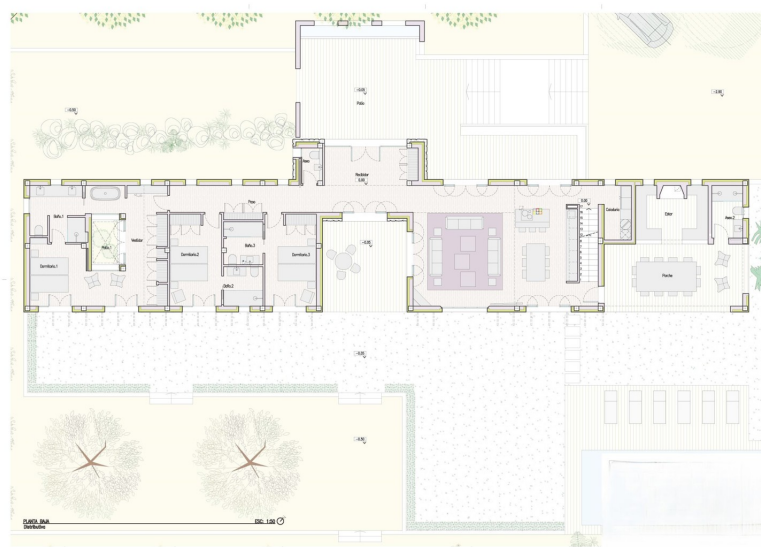
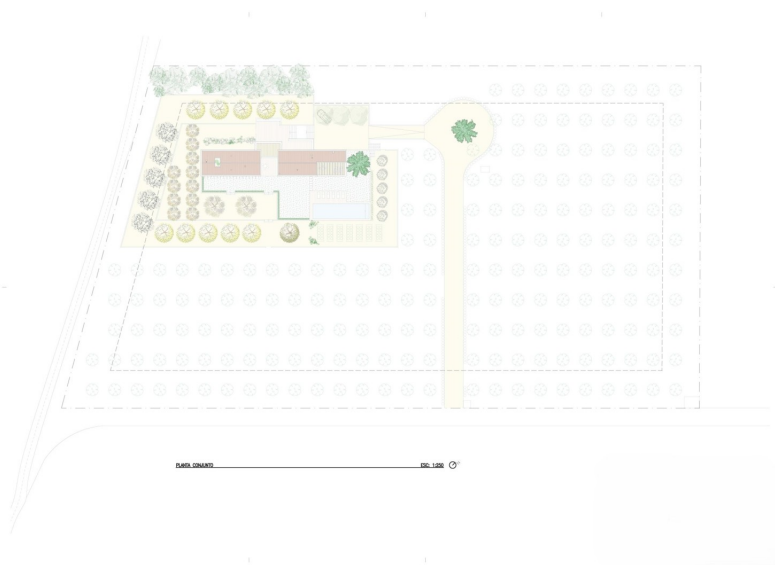
Número da propriedade: ES223743737 - 07320 Santa María del Camí - Mitte

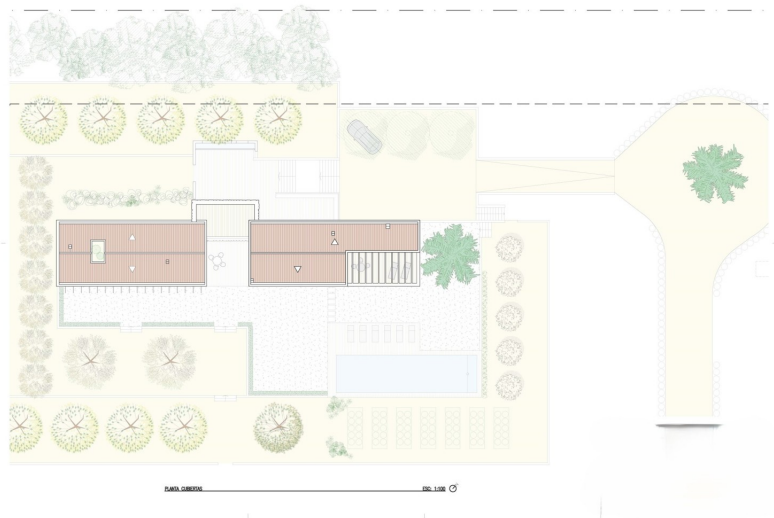
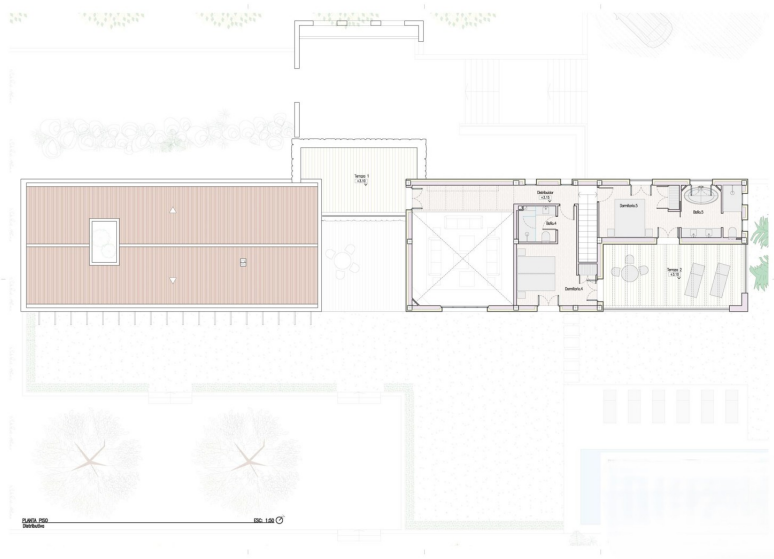
O imóvel

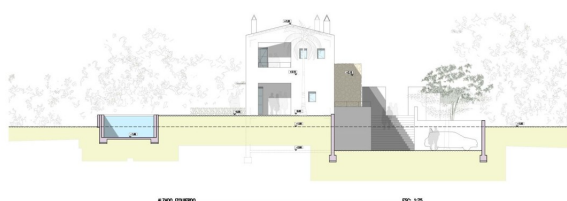
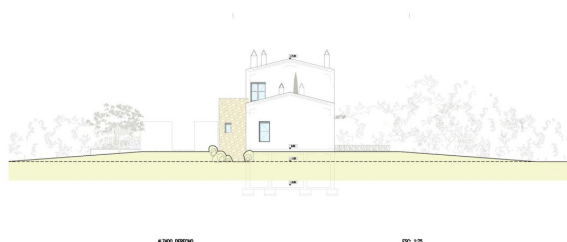
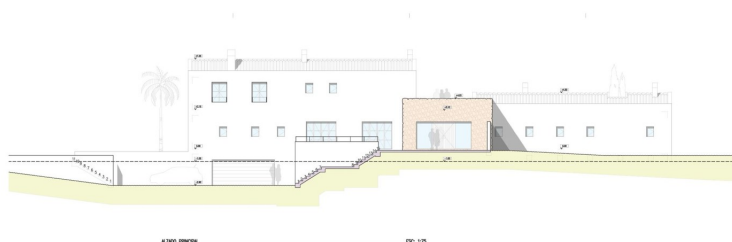


Número da propriedade: ES223743737 - 07320 Santa María del Camí - Mitte

Plantas dos pisos







Esta planta não é à escala. Os documentos foram-nos entregues pelo cliente. Por conseguinte, não podemos assumir qualquer responsabilidade pela exatidão das indicações.

Número da propriedade: ES223743737 - 07320 Santa María del Camí - Mitte

Uma primeira impressão

Diese neugebaute Finca in unmittelbarer Nähe zu Santa Maria und damit auch nahe an Palma wurde vor kurzem fertiggestellt und bietet alle Annehmlichkeiten, die man in diesem Segment erwartet.

Ein großzügiger Bau mit vielen Vorzügen, eingebettet in einem schön angelegten Garten mit Pool, Terrassen und geschützter, überdachter Terrasse mit Außenküche. Der Wohn-Essbereich mit der integrierten Küche und dem großen Fenster über 2 Etagen lässt viel Licht ins Haus und schafft eine schöne Atmosphäre.

Das Haus verfügt über insgesamt 5 Doppelschlafzimmer mit jeweils einem eigenen En-Suite Badezimmer. Zudem ist die Immobilie vollständig unterkellert, hier befindet sich auch die Doppelgarage.

Zur technischen Ausstattung gehören hochwertige Markengeräte, eine integrierte Klimaanlage, sowie eine Fußbodenheizung welche über eine Wärmepumpe betrieben wird.

Eine Besichtigung wird in jedem Fall empfohlen.

Número da propriedade: ES223743737 - 07320 Santa María del Camí - Mitte

Detalhes do equipamento

- Fußbodenheizung
- Klimaanlage
- Garage
- Swimmingpool
- Garten mit automatischer Bewässerung
- Terrasse mit Außenküche

Número da propriedade: ES223743737 - 07320 Santa María del Camí - Mitte

Tudo sobre a localização

Santa María del Camí, ein malerisches Dorf im Herzen Mallorcas, hat fast 7.000 Einwohner und hat sich bei Einheimischen als auch bei Ausländern zu einem sehr begehrten Ort entwickelt und vereint traditionellen Charme mit modernem Komfort. Die imposante Pfarrkirche, mit ihrem markanten Glockenturm, ist ein architektonisches Juwel, das die Geschichte des Dorfes widerspiegelt. Eine weitere Attraktion ist der Wein, der in Santa María angebaut wird und viele Besucher anzieht und sonntags findet der Wochenmarkt statt, der eine Fülle an frischen Produkten, handgefertigten Waren und lokalen Spezialitäten anbietet. Die malerische Landschaft, geprägt von sanften Hügeln und Weinbergen, lädt zu entspannten Spaziergängen und Fahrradtouren ein und die nahegelegenen Tramuntana-Berge können erkundet werden. Die zentrale Lage von Santa Maria del Camí, nur ca. 20 km von Palma entfernt, macht es zu einem attraktiven Wohnort für diejenigen, die die Ruhe des Dorflebens schätzen und dennoch die Annehmlichkeiten der Stadt in Reichweite haben möchten. Auch der Flughafen und die Strände sind in ähnlicher Reichweite. Inzwischen gibt es hier eine Vielzahl an hochwertigen Restaurants und Einkaufsmöglichkeiten. Neben der renommierten internationalen Schule "The Montessori School" gibt es auch eine öffentliche Schule. Das Freizeitcenter "Mallorca Fashion Outlet", das nur wenige Autominuten entfernt ist, bietet zahlreiche Modegeschäfte, Bars, Restaurants, Aktivitäten für die ganze Familie und ein großes Kino.

Número da propriedade: ES223743737 - 07320 Santa María del Camí - Mitte

Outras informações

Grundsätzlich empfehlen wir, die baurechtliche Situation durch einen Fachanwalt prüfen zu lassen. Alle Angaben basieren ausschließlich auf den Informationen des Eigentümers bzw. Auftraggeber. Wir übernehmen keine Gewähr für die Vollständigkeit, Richtigkeit und Aktualität der Angaben. Die Courtage geht zu Lasten des Verkäufers. Die beim Kauf anfallenden Steuern, die Notar- und die Grundbuchkosten sind vom Käufer zu tragen.

Número da propriedade: ES223743737 - 07320 Santa María del Camí - Mitte

Pessoa de contacto

Para mais informações, queira contactar a sua pessoa de contacto:

Florian Waetzoldt

Placa Hostals 11, 07320 Santa Maria del Camí

Tel.: +34 871 - 201 945

E-Mail: santamaria@von-poll.com

Para o aviso de isenção de responsabilidade da von Poll Immobilien GmbH

www.von-poll.com