

Parma - Emilia-Romagna

# Charmanter Ansitz in den Hügeln von Parma - Zwischen Natur, Eleganz und zeitloser Ruhe

*Número da propriedade: IT262942891*



*www.von-poll.it*

**PREÇO DE COMPRA: 2.150.000 EUR • ÁREA: ca. 580 m<sup>2</sup> • QUARTOS: 15 • ÁREA DO TERRENO: 40.000 m<sup>2</sup>**

**Número da propriedade: IT262942891 - 43121 Parma - Emilia-Romagna**

- Numa vista geral
- O imóvel
- Dados energéticos
- Plantas dos pisos
- Uma primeira impressão
- Pessoa de contacto

Número da propriedade: IT262942891 - 43121 Parma - Emilia-Romagna

## Numa vista geral

Número da propriedade	IT262942891	Preço de compra	2.150.000 EUR
Área	ca. 580 m <sup>2</sup>	Natureza	Casa unifamiliar / Moradia
Quartos	15	Comissão para arrendatários	Provisionspflichtig
Quartos	6	Área total	ca. 580 m <sup>2</sup>
Casas de banho	5	Móveis	Piscina, Sauna, Lareira

Número da propriedade: IT262942891 - 43121 Parma - Emilia-Romagna

## Dados energéticos

Aquecimento	Gás
Certificado energético	N/A

Número da propriedade: IT262942891 - 43121 Parma - Emilia-Romagna

## O imóvel



Número da propriedade: IT262942891 - 43121 Parma - Emilia-Romagna

## O imóvel



Número da propriedade: IT262942891 - 43121 Parma - Emilia-Romagna

## O imóvel



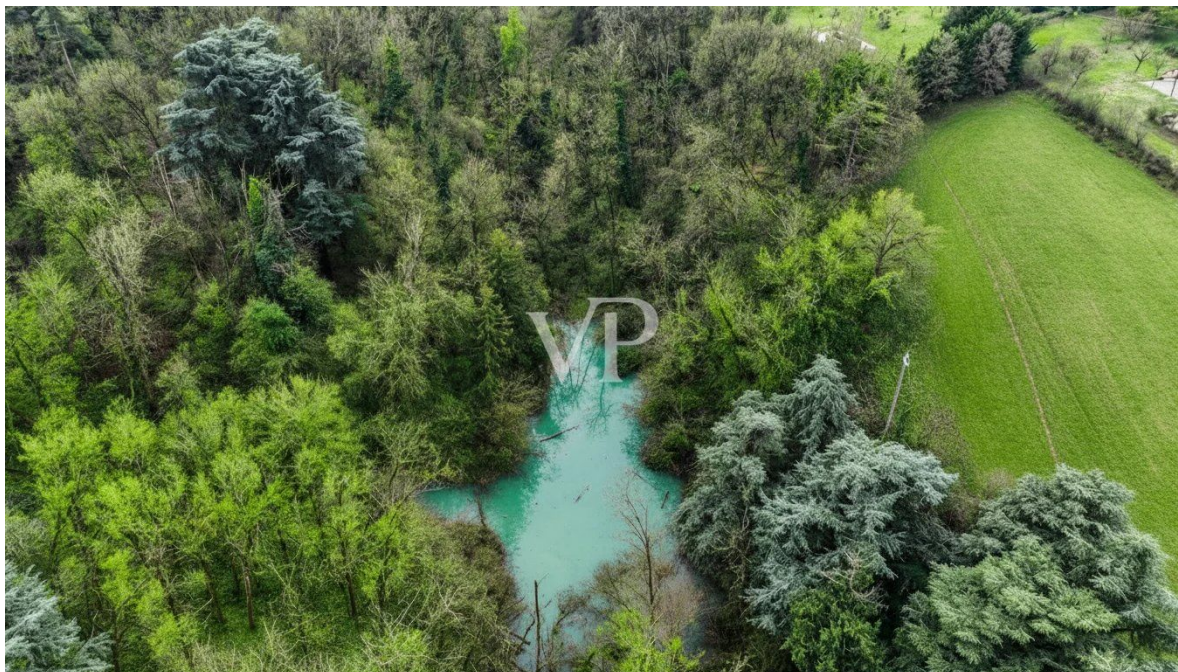
Número da propriedade: IT262942891 - 43121 Parma - Emilia-Romagna

## O imóvel



Número da propriedade: IT262942891 - 43121 Parma - Emilia-Romagna

## O imóvel



Número da propriedade: IT262942891 - 43121 Parma - Emilia-Romagna

## O imóvel



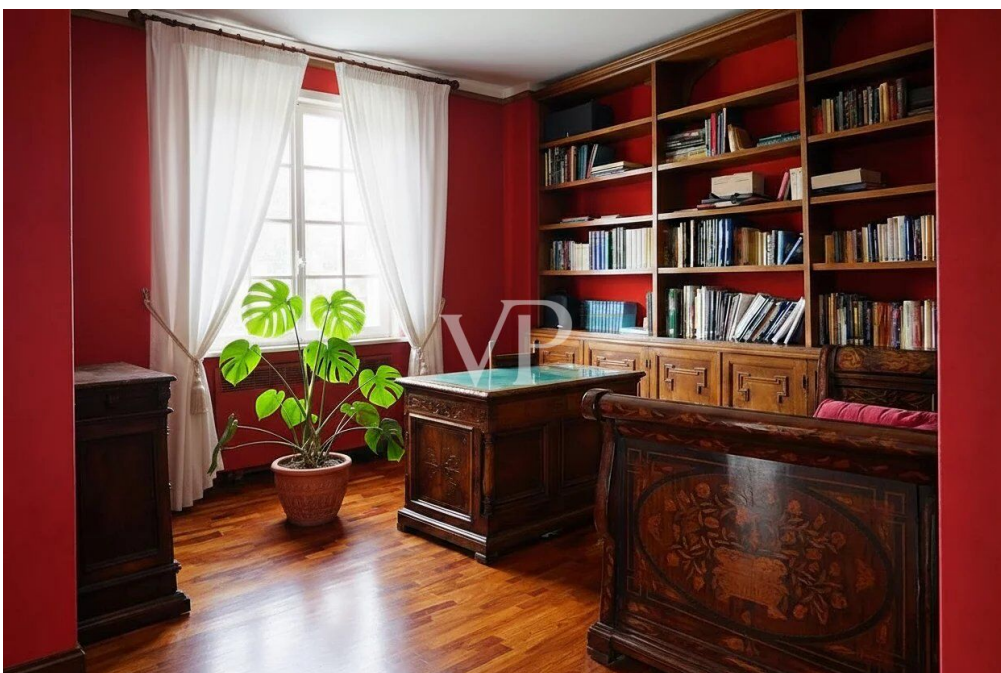
Número da propriedade: IT262942891 - 43121 Parma - Emilia-Romagna

## O imóvel



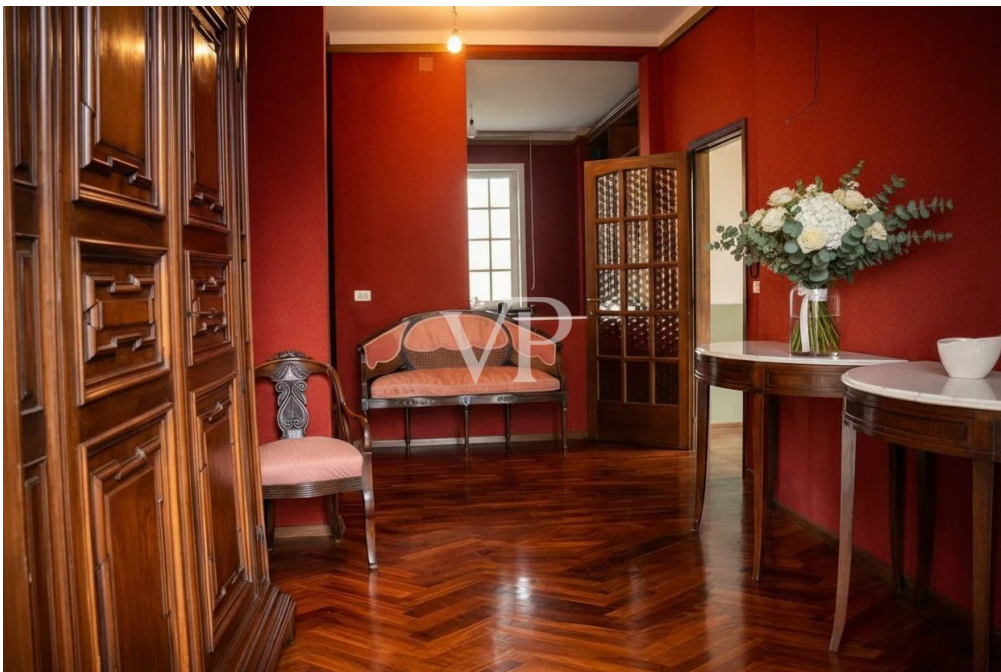
Número da propriedade: IT262942891 - 43121 Parma - Emilia-Romagna

## O imóvel



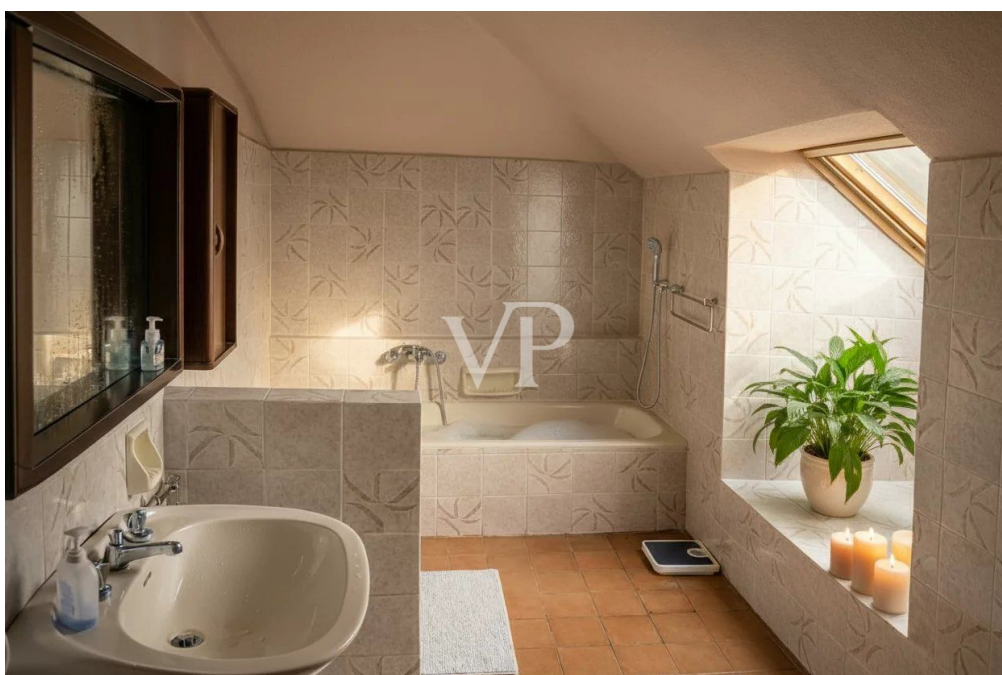
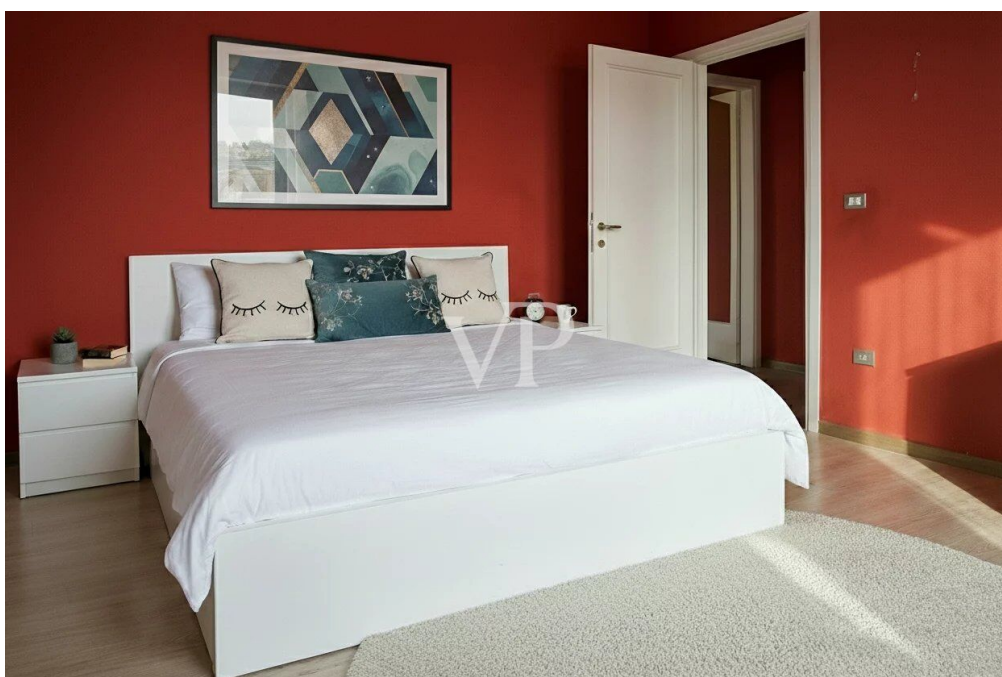
Número da propriedade: IT262942891 - 43121 Parma - Emilia-Romagna

## O imóvel



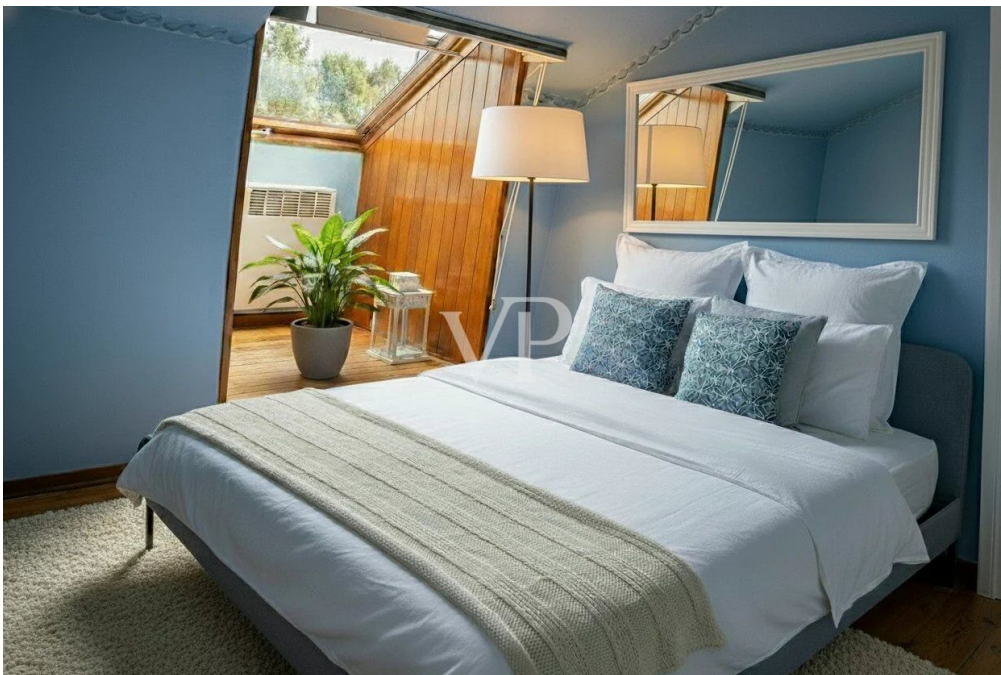
Número da propriedade: IT262942891 - 43121 Parma - Emilia-Romagna

## O imóvel



Número da propriedade: IT262942891 - 43121 Parma - Emilia-Romagna

## O imóvel



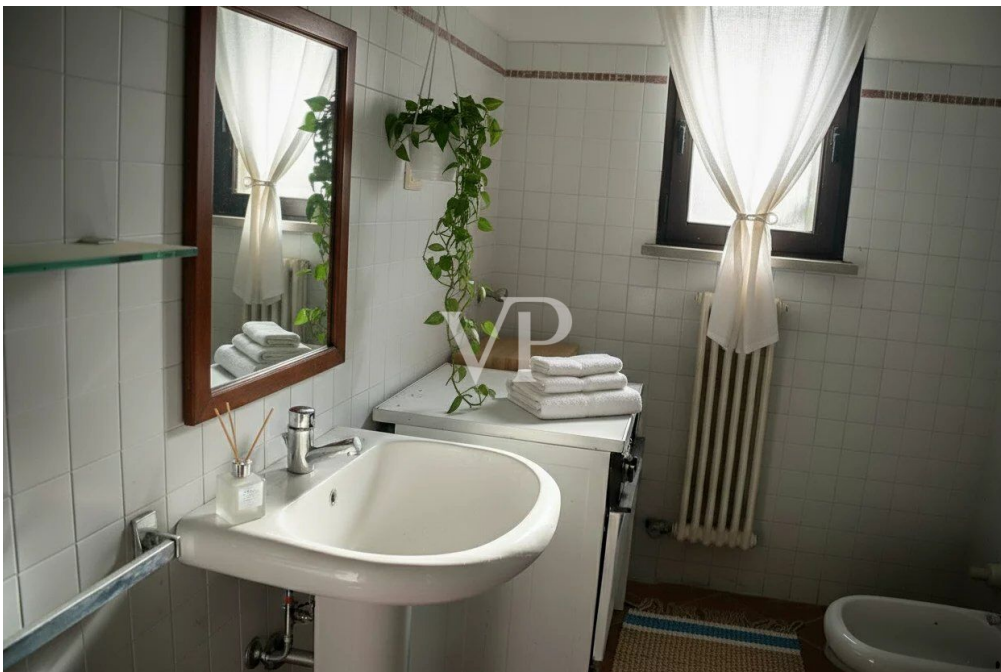
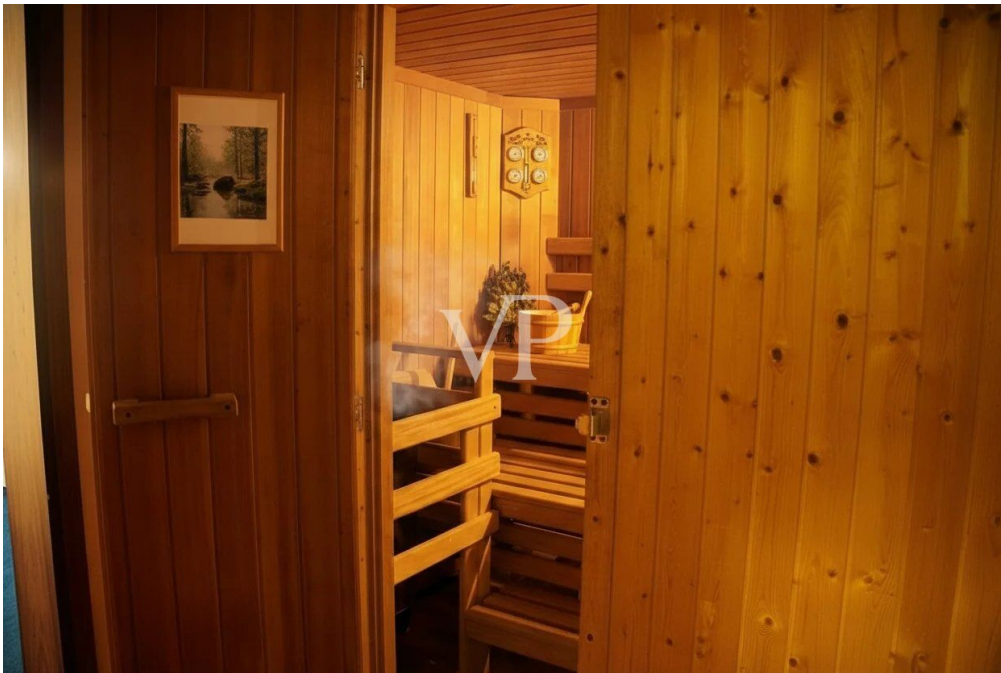
Número da propriedade: IT262942891 - 43121 Parma - Emilia-Romagna

## O imóvel



Número da propriedade: IT262942891 - 43121 Parma - Emilia-Romagna

## O imóvel



Número da propriedade: IT262942891 - 43121 Parma - Emilia-Romagna

## O imóvel



[www.von-poll.it](http://www.von-poll.it)



Número da propriedade: IT262942891 - 43121 Parma - Emilia-Romagna

## O imóvel



Número da propriedade: IT262942891 - 43121 Parma - Emilia-Romagna

## O imóvel



Número da propriedade: IT262942891 - 43121 Parma - Emilia-Romagna

## O imóvel



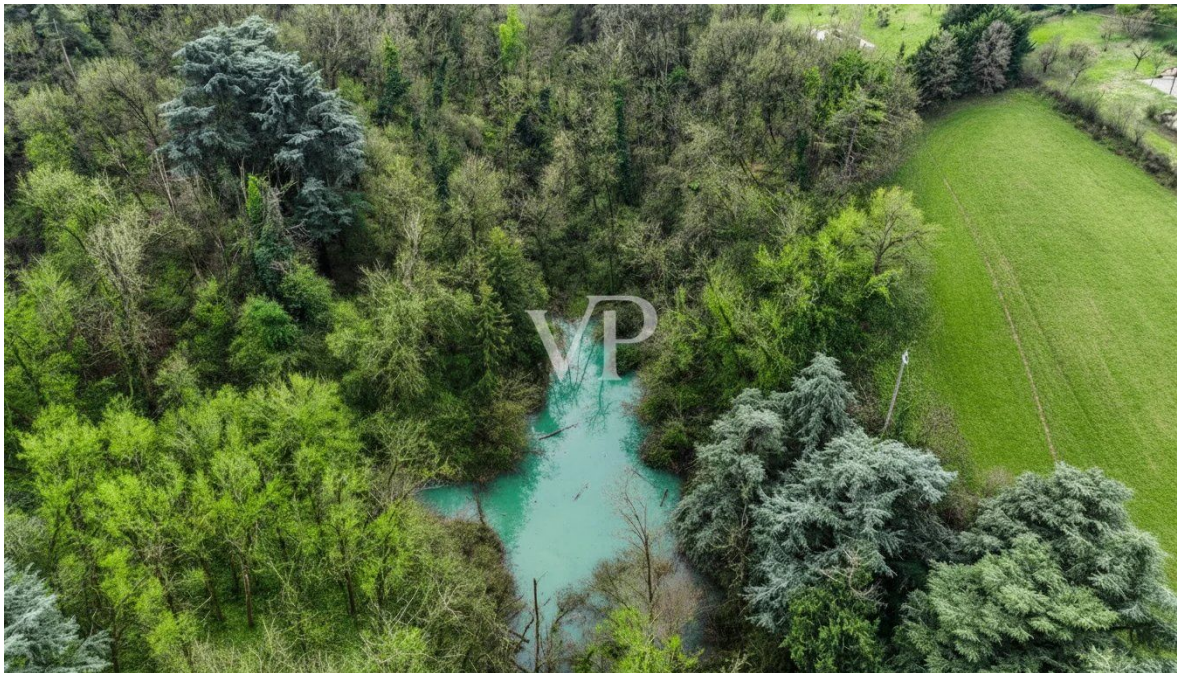
Número da propriedade: IT262942891 - 43121 Parma - Emilia-Romagna

## O imóvel



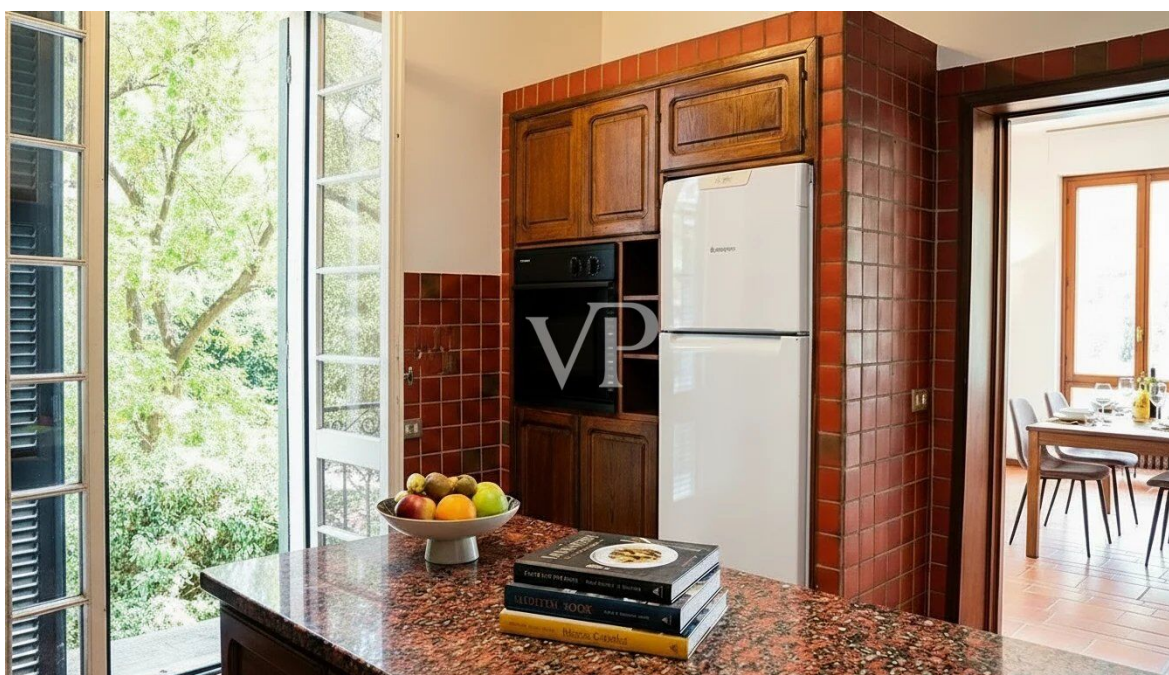
Número da propriedade: IT262942891 - 43121 Parma - Emilia-Romagna

## O imóvel



Número da propriedade: IT262942891 - 43121 Parma - Emilia-Romagna

## O imóvel



Número da propriedade: IT262942891 - 43121 Parma - Emilia-Romagna

## O imóvel



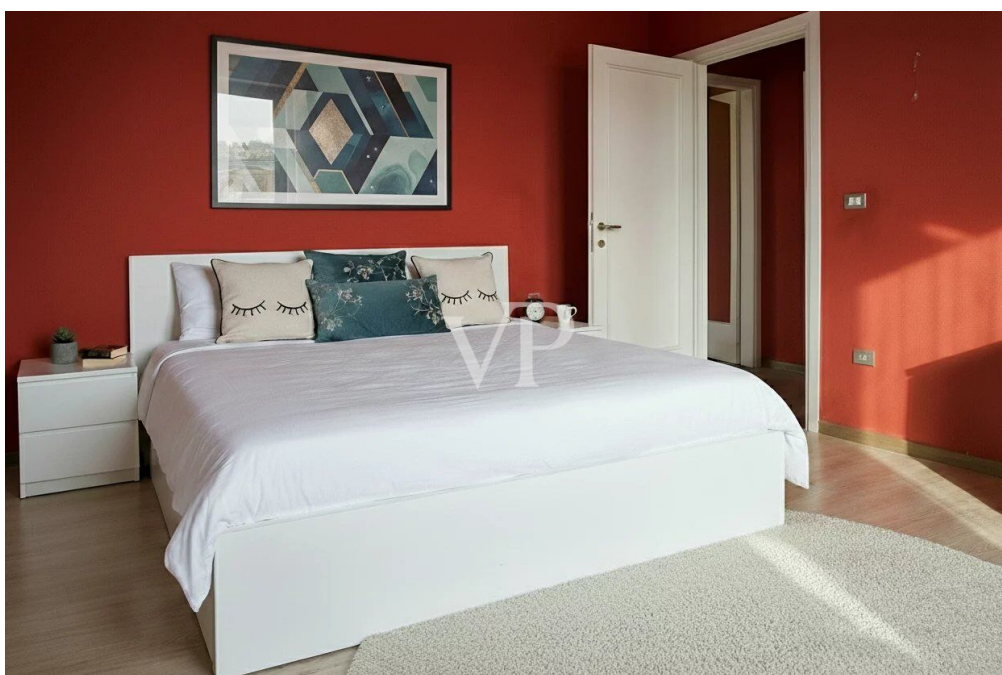
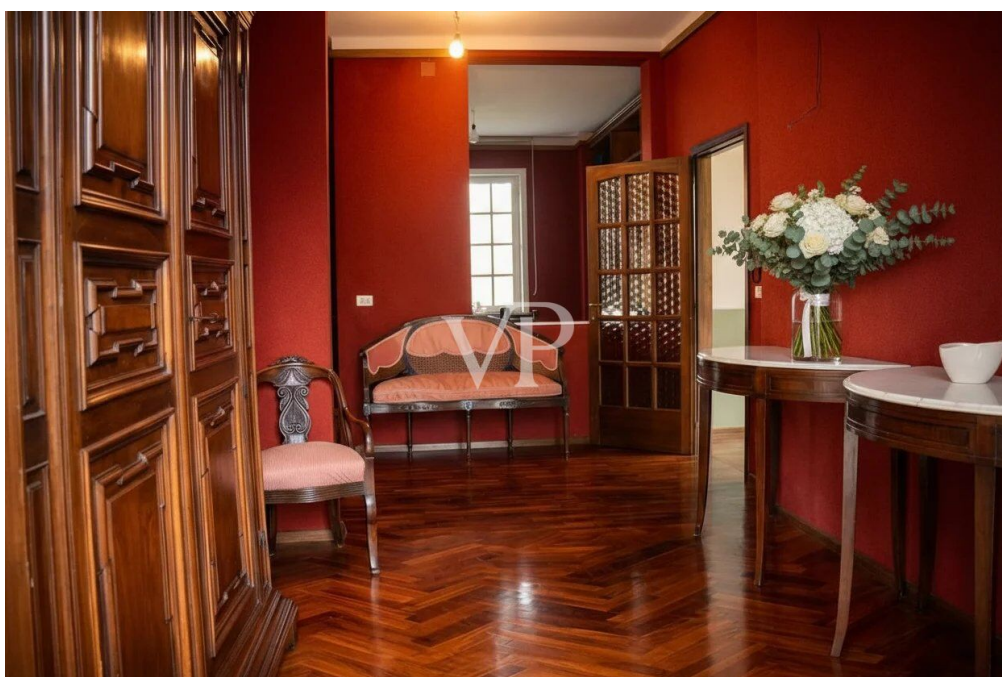
Número da propriedade: IT262942891 - 43121 Parma - Emilia-Romagna

## O imóvel



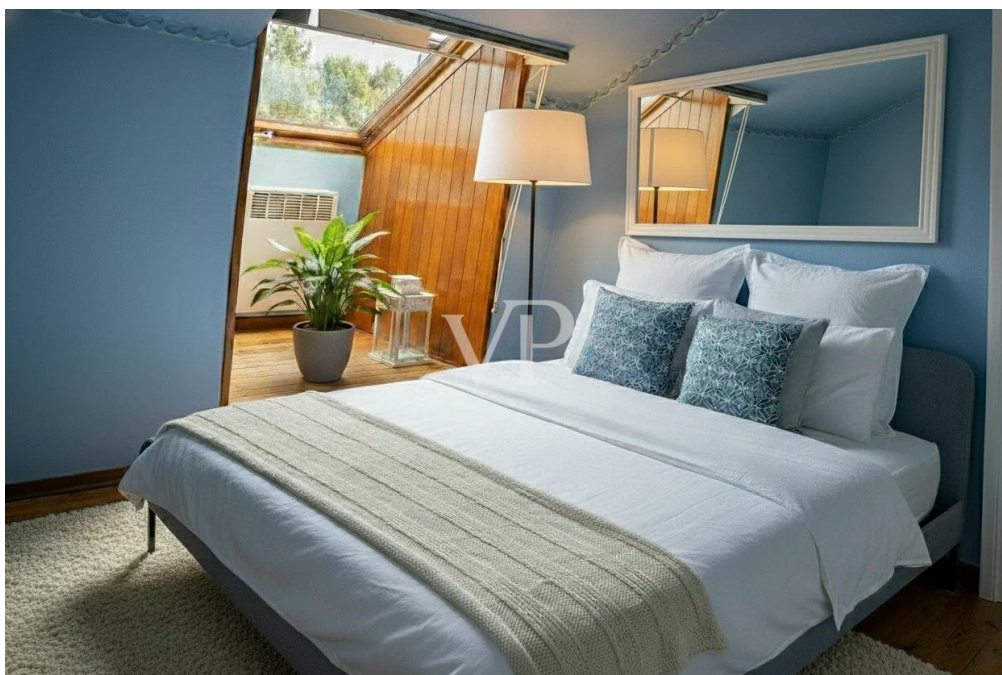
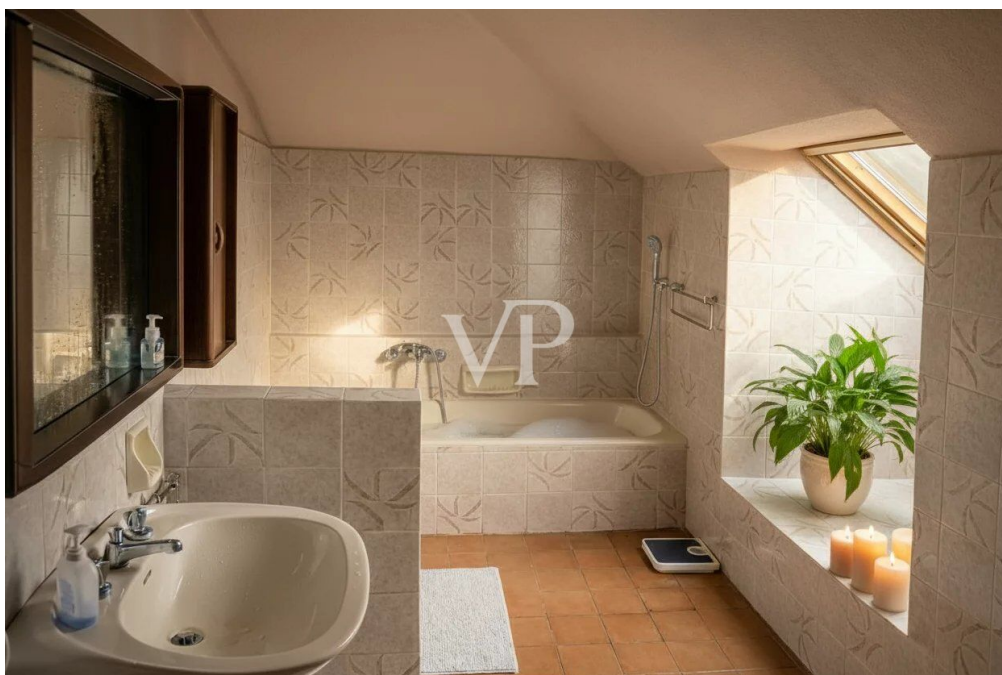
Número da propriedade: IT262942891 - 43121 Parma - Emilia-Romagna

## O imóvel



Número da propriedade: IT262942891 - 43121 Parma - Emilia-Romagna

## O imóvel



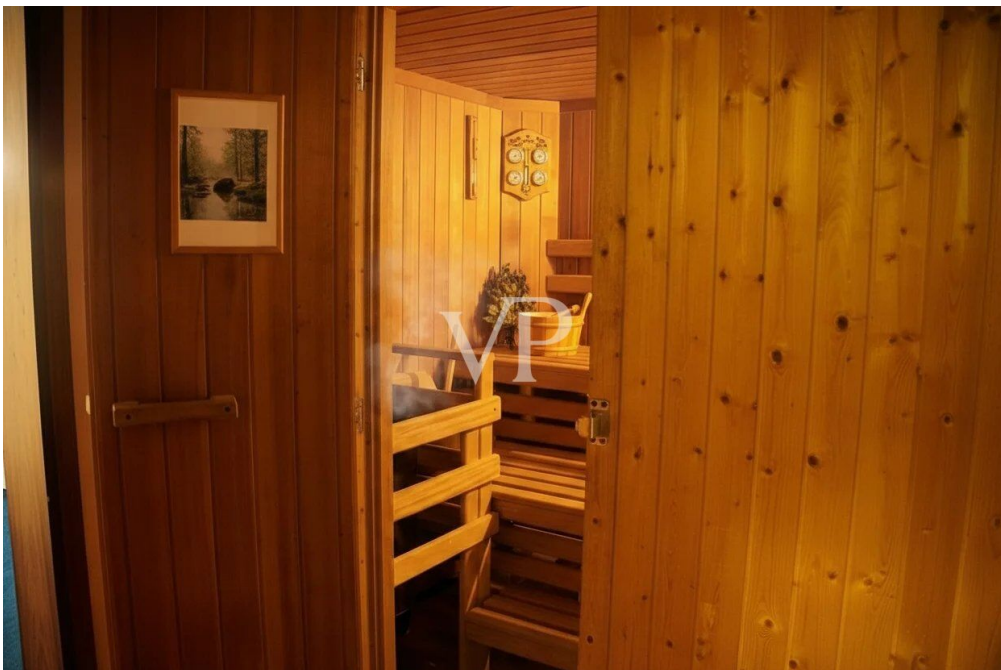
Número da propriedade: IT262942891 - 43121 Parma - Emilia-Romagna

## O imóvel



Número da propriedade: IT262942891 - 43121 Parma - Emilia-Romagna

## O imóvel



Número da propriedade: IT262942891 - 43121 Parma - Emilia-Romagna

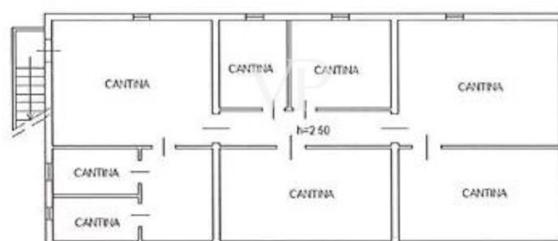
## O imóvel



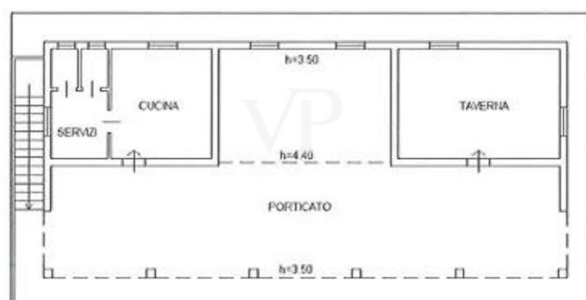
Número da propriedade: IT262942891 - 43121 Parma - Emilia-Romagna

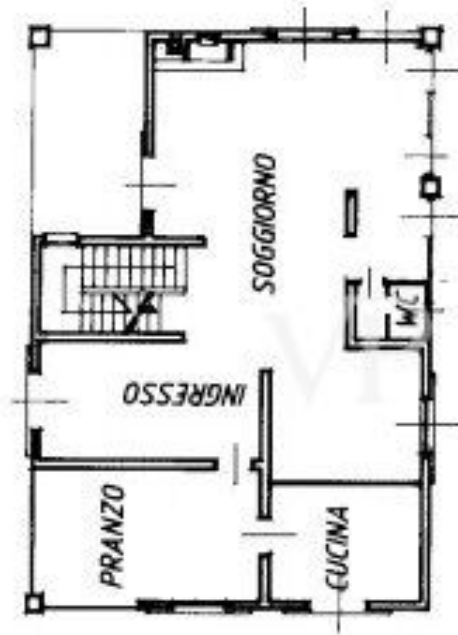
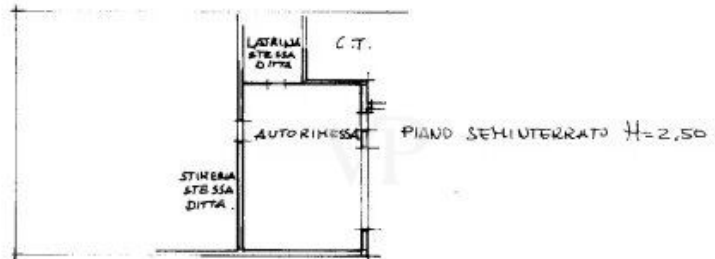
## Plantas dos pisos

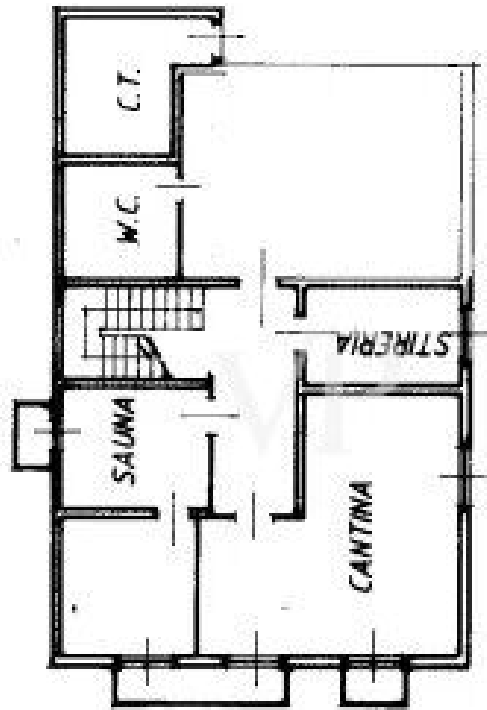
PIANO PRIMO SOTTOSTRADA  
(INTERRATO)



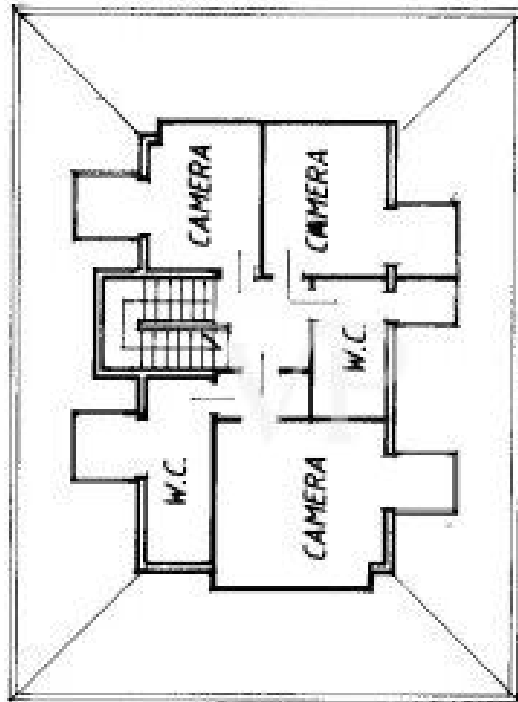
PIANO TERRA





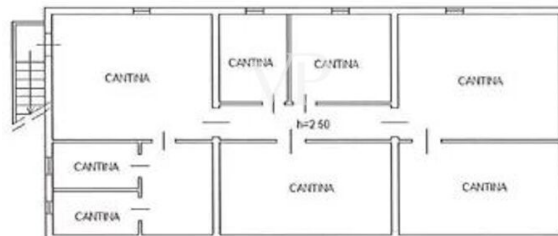


**PIANO INTERRATO**

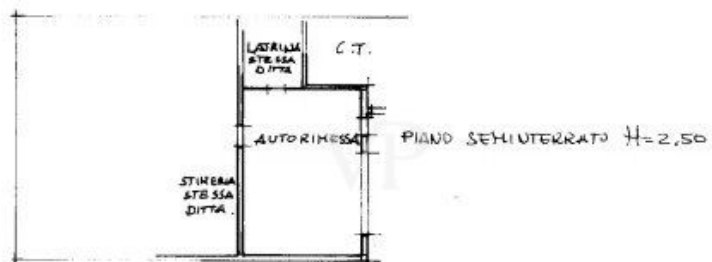
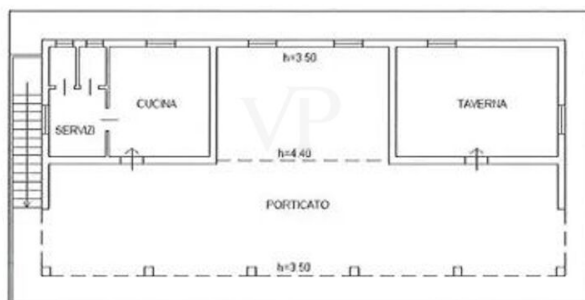


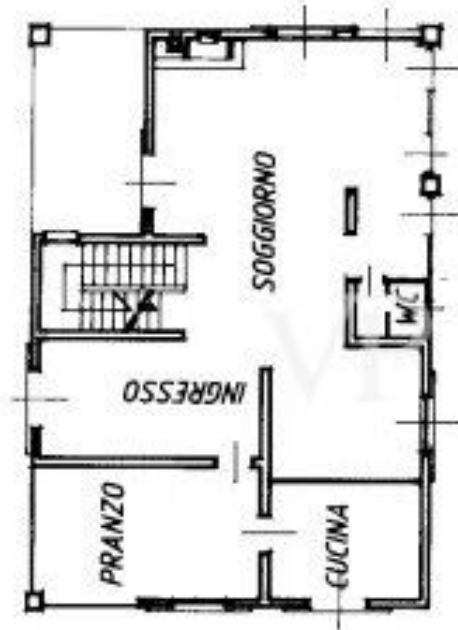
MANSARDA

PIANO PRIMO SOTTOSTRADA  
(INTERRATO)

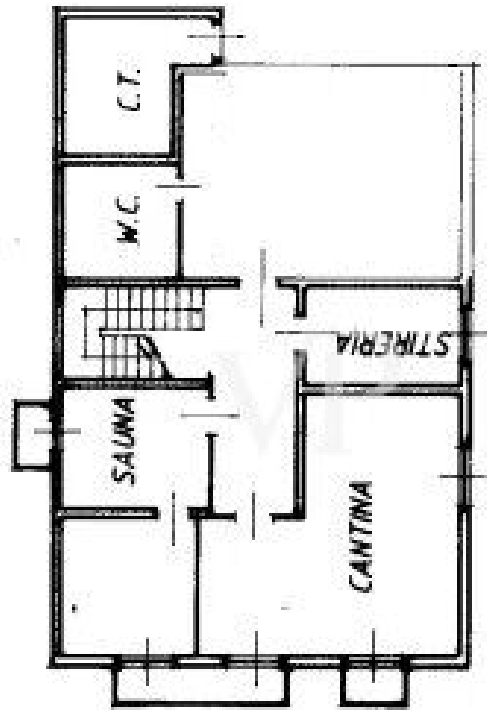


## PIANO TERRA

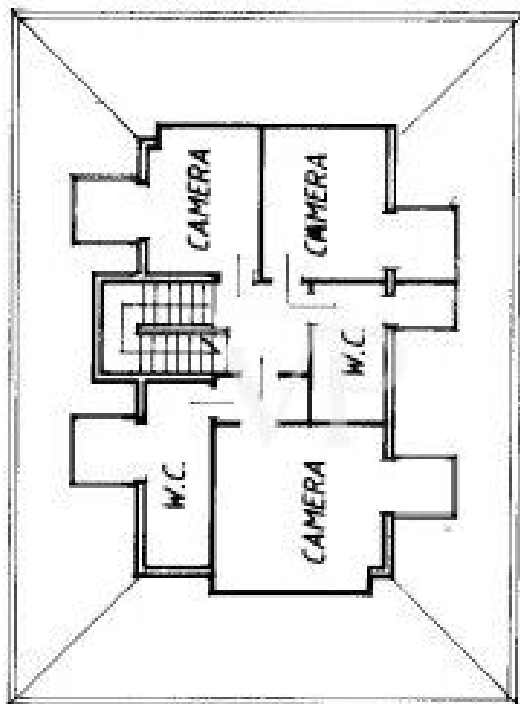




PIANO TERRENO



**PIANO INTERRATO**



MANSARDA

Esta planta não é à escala. Os documentos foram-nos entregues pelo cliente. Por conseguinte, não podemos assumir qualquer responsabilidade pela exatidão das indicações.

**Número da propriedade: IT262942891 - 43121 Parma - Emilia-Romagna**

## Uma primeira impressão

Auf dem sanften Gipfel eines Hügels in der Gemeinde Sala Baganza, im kleinen Ort Maiatico, erhebt sich dieses außergewöhnliche Anwesen inmitten einer der schönsten Landschaften der Hügel rund um Parma. Eingebettet in die Ruhe der Natur und nur wenige Minuten von Collecchio entfernt, vereint diese Residenz auf harmonische Weise Privatsphäre, Eleganz und die kultivierte Lebensart der Emilia-Romagna. Nur wenige Schritte von der Villa entfernt liegt der renommierte Golf Club La Rocca mit seinem 18-Loch-Golfplatz, während sich rund um das Anwesen die geschützte Landschaft des Naturparks Boschi di Carrega erstreckt – ein Ort, an dem Wälder, Lichtungen und eine faszinierende Tierwelt die Kulisse bilden. Die Liegenschaft erstreckt sich über einen privaten Park von etwa 40.000 m<sup>2</sup>, von denen rund 30.000 m<sup>2</sup> direkt in den Naturpark übergehen. Teil des Anwesens ist zudem ein privater Wald von etwa drei Hektar, der mit dem umliegenden Park verschmilzt und eine Atmosphäre außergewöhnlicher Ruhe schafft. Zwischen alten Bäumen und weiten Lichtungen begegnet man hier nicht selten Hirschen und anderen Tieren der Region. Im Park befinden sich ein großzügiger Swimmingpool von 8 x 24 Metern, eine eigene Weinlage, aus der die renommierte Malvasia DOP di Maiatico entstehen kann, sowie ein privater See, der dem Anwesen eine besonders poetische Note verleiht. Der Poolbereich eignet sich zudem ideal für exklusive Veranstaltungen mit über 200 Gästen. Die HauptVILLA, mit einer Wohnfläche von über 300 m<sup>2</sup>, erstreckt sich über drei Ebenen. Im Erdgeschoss öffnen sich helle und einladende Räume: ein Wohnzimmer mit Kamin, ein Arbeitszimmer mit offener Bibliothek, eine großzügige Küche und ein Esszimmer mit Blick über Weinreben und Parklandschaft. Das Obergeschoss bildet den privaten Bereich des Hauses mit drei Schlafzimmern und zwei Bädern. Im Untergeschoss befinden sich eine Doppelgarage, Wasch- und Bügelraum, ein Badezimmer, eine Sauna mit Whirlpool, ein weiteres Zimmer sowie eine Taverne, die zu geselligen Abenden einlädt. Etwa 70 Meter von der Hauptvilla entfernt befindet sich eine großzügige Dependence

von etwa 280 m<sup>2</sup> auf zwei Ebenen. Im Erdgeschoss befinden sich eine voll ausgestattete Küche, Bad, Sommer-Taverne und Barbecue-Bereich. Das Untergeschoss bietet eine weitere Küche, Bad, zwei Schlafzimmer und einen Wohnraum, ideal für Gäste oder Personal. Dank ihrer Großzügigkeit und der privilegierten Lage bietet die Liegenschaft zudem interessante Entwicklungsmöglichkeiten. Die bestehende Nutzfläche kann um bis zu 35 % erweitert werden, sowohl für die Hauptvilla als auch für die Dependance, mit der Möglichkeit, in Abstimmung mit der Gemeinde weitere Gebäude zu realisieren. Die Möglichkeiten reichen von der Erweiterung der Wohnbereiche über die Einrichtung einer privaten Spa- und Wellnesslandschaft bis hin zu einem Helikopterlandeplatz oder einem Natur- und Fitnesspfad im eigenen Wald. Auch der Pool könnte durch eine mobile Struktur überdacht und ganzjährig genutzt werden. Ein seltener Ort, an dem Natur, Eleganz und zeitlose Ruhe zu einer einzigartigen Harmonie verschmelzen.

Número da propriedade: IT262942891 - 43121 Parma - Emilia-Romagna

## Pessoa de contacto

Para mais informações, queira contactar a sua pessoa de contacto:

Christian Weissensteiner

---

Corso Italia 1, 20122 Milano

Tel.: +39 02 6206 9360

E-Mail: [milano@von-poll.com](mailto:milano@von-poll.com)

*Para o aviso de isenção de responsabilidade da von Poll Immobilien GmbH*

---

[www.von-poll.com](http://www.von-poll.com)