

Ratzeburg

# Maisonettewohnung mit Fahrstuhl und unverbaubarem Seeblick!

*Número da propriedade: 26175003*



[www.von-poll.com](http://www.von-poll.com)

**PREÇO DE COMPRA: 339.000 EUR • ÁREA: ca. 130 m<sup>2</sup> • QUARTOS: 4**

**Número da propriedade: 26175003 - 23909 Ratzeburg**

- Numa vista geral
- O imóvel
- Dados energéticos
- Uma primeira impressão
- Tudo sobre a localização
- Outras informações
- Pessoa de contacto

Número da propriedade: 26175003 - 23909 Ratzeburg

## Numa vista geral

Número da propriedade	26175003	Preço de compra	339.000 EUR
Área	ca. 130 m <sup>2</sup>	Comissão para arrendatários	Käuferprovision beträgt 3,57 % (inkl. MwSt.) des beurkundeten Kaufpreises
Piso	2	Tipo de construção	Sólido
Quartos	4	Área útil	ca. 7 m <sup>2</sup>
Quartos	3	Móveis	Cozinha embutida, Varanda
Casas de banho	2		
Ano de construção	1977		
Tipo de estacionamento	1 x Car port		

Número da propriedade: 26175003 - 23909 Ratzeburg

## Dados energéticos

Sistemas de aquecimento	Aquecimento central	Certificado Energético	Certificado de consumo de energia
Fonte de Energia	Gás	Consumo final de energia	95.90 kWh/m <sup>2</sup> a
Certificado Energético válido até	03.04.2028	Classificação energética	C
Aquecimento	Gás	Ano de construção de acordo com o certificado energético	1977

Número da propriedade: 26175003 - 23909 Ratzeburg

## O imóvel



Número da propriedade: 26175003 - 23909 Ratzeburg

## O imóvel

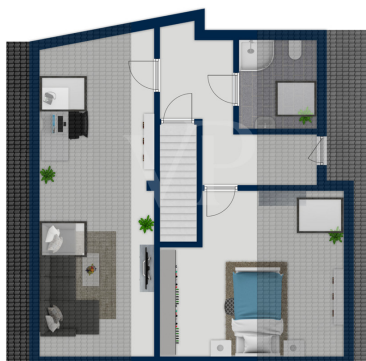


Número da propriedade: 26175003 - 23909 Ratzeburg

## O imóvel



Exposéplan, nicht maßstäblich



Exposéplan, nicht maßstäblich

Número da propriedade: 26175003 - 23909 Ratzeburg

## O imóvel



### WIR SIND FÜR SIE DA

WIR BIETEN IHNEN:

- Ein VON POLL FINANCE geprüftes Hypothekenzertifikat
- Eine Best-Zins-Prüfung für Ihre Finanzierung aus über 500 Darlehensgebern
- Günstige Zinsen auch bei bereits laufenden Verträgen von bis zu 60 Monaten im Voraus
- Ein kostenloses Fördergutachten aus über 6.000 Möglichkeiten
- Eine Überprüfung Ihrer bestehenden Finanzierung nach DIN Standard 77230

VEREINBAREN SIE JETZT EINEN BERATUNGSTERMIN



Ich berate Sie gerne in einem persönlichen Gespräch.

IHR ANSPRECHPARTNER:  
**SEBASTIAN PLASS**  
Baufinanzierungsspezialist

M.: 0162 - 406 40 17  
sebastian.plass@vp-finance.de

In freier Handelsvertretung für die FP Finance Hamburg GmbH & Co. KG

www.vp-finance.de



### Sie möchten den Wert Ihrer Immobilie wissen oder diese verkaufen?

Für einen ersten Eindruck von dem zu erwartenden Verkaufspreis nutzen Sie gerne unsere Online-Immobilienbewertung unter [www.von-poll.com](http://www.von-poll.com) und lassen Sie den aktuellen Marktwert Ihrer Immobilie ermitteln. Somit haben Sie einen ersten Richtwert, zu welchem Preis Sie derzeit verkaufen könnten.

Tragen Sie ganz einfach und bequem die Daten Ihrer Immobilie ein und lassen Sie Ihre Immobilie bewerten.



Hier gelangen Sie direkt zu unserer Online-Immobilienbewertung.

www.von-poll.com

**Número da propriedade: 26175003 - 23909 Ratzeburg**

## Uma primeira impressão

Maisonette-Eigentumswohnung mit unverbaubarem Seeblick auf der Ratzeburger Insel!

In absoluter Premiumlage auf der Ratzeburger Insel präsentiert sich diese seltene Maisonette-Eigentumswohnung mit Blick auf den idyllischen Kuchensee und den angrenzenden Kurpark. Genießen Sie die Ruhe und das besondere Flair dieser einmaligen Lage – fußläufig zur historischen Altstadt, zu Cafés, Restaurants, dem Dom sowie den Bade- und Spaziermöglichkeiten entlang des Seeufers.

Die ca. 130 m<sup>2</sup> große Maisonettewohnung erstreckt sich über das 2. Obergeschoss und das Dachgeschoss eines gepflegten Mehrfamilienhauses. Hinzu kommt noch eine ca. 22 m<sup>2</sup> große Loggia. Die Wohnung ist bequem über einen modernen Fahrstuhl erreichbar und bietet mit insgesamt vier Zimmern ausreichend Platz für Paare oder Familien mit Anspruch an Raum und Ausblick.

Raumaufteilung:

Großzügiges Wohnzimmer mit angrenzender ca. 22 m<sup>2</sup> großer Loggia und Weitblick auf den Kuchensee

Schlafzimmer mit angenehmer Ostausrichtung

Zwei Kinderzimmer oder individuell nutzbare Räume (Büro/Gästezimmer)

Essdiele mit direktem Zugang zur Küche

Wannenbad (innenliegend) sowie separates Duschbad mit Tageslicht

Besonderheiten:

Unverbaubarer Panoramablick auf den KÜchensee und den Kurpark

Überdachter Stellplatz in unmittelbarer Nähe des Hauseingangs

Großer, gemauerter Kellerabstellraum mit ca. 7 m<sup>2</sup> Fläche

Aufzug bis ins 2. OG

Charmanter Maisonette-Grundriss mit viel Potenzial zur individuellen Gestaltung

Ruhige und begehrte Wohnlage auf der Insel

Zustand:

Die Wohnung ist renovierungsbedürftig – bietet jedoch eine hervorragende Basis zur Verwirklichung eigener Wohnräume mit ca. 152 m<sup>2</sup> an Wohn- und Nutzfläche und unverbaubarem Seeblick.

Die Wohnung ist sofort verfügbar.

Fazit:

Diese Immobilie vereint eine der besten Lagen Ratzeburgs mit viel Raum zur freien Entfaltung. Ob als stilvolles Zuhause oder wertstabile Kapitalanlage – hier investieren Sie in eine Immobilie mit Seltenheitswert.

**Número da propriedade: 26175003 - 23909 Ratzeburg**

## Tudo sobre a localização

Ratzeburg ist als Luftkurort anerkannt und aufgrund der Altstadtlage inmitten des Ratzeburger Sees auch eine „Inselstadt“.

Mit seinen rund 14 000 Einwohnern hat sich Ratzeburg seinen Reiz als Kleinstadt bewahrt und bietet nicht nur zahlreiche Freizeitaktivitäten, sondern auch eine gute Verkehrsanbindung.

So erreicht man Lübeck in ca. 25, Hamburg in ca. 55 und Schwerin in rund 60 Minuten.

Als Kreisstadt verfügt Ratzeburg über zahlreiche Annehmlichkeiten und eine gute Infrastruktur.

Zu nennen wären neben dem Sitz der Kreisverwaltung, der Bundespolizeiabteilung, sämtlicher Schulformen, einer guten Ärzteversorgung nebst DRK-Krankenhaus auch die zahlreichen Vereine.

Dieser hohe Freizeitwert findet sich auch in den vielen Badestellen und Wassersportmöglichkeiten in und um Ratzeburg wieder. Nicht zuletzt ist Ratzeburg auch durch den erfolgreichen Ratzeburger Ruderclub und das Ruderinternat international bekannt.

Auch touristisch haben Ratzeburg und der Kreis Herzogtum Lauenburg einiges zu bieten: So gilt der „Naturpark Lauenburgische Seen“ mit seinen zahlreichen Seen und Wäldern schon seit langem als gut besuchtes Urlaubsgebiet für Natur- und Wanderfreunde.

Die Ostsee ist als Tagesausflug ebenfalls ein gern besuchter und schnell erreichbarer Anziehungspunkt und bietet mit ihren Ortschaften wie Timmendorfer Strand, Travemünde oder auch Scharbeutz Erholung und Entspannung.

**Número da propriedade: 26175003 - 23909 Ratzeburg**

## Outras informações

Es liegt ein Energieverbrauchsausweis vor.

Dieser ist gültig bis 3.4.2028.

Endenergieverbrauch beträgt 95.90 kwh/(m<sup>2</sup>\*a).

Wesentlicher Energieträger der Heizung ist Gas.

Das Baujahr des Objekts lt. Energieausweis ist 1977.

Die Energieeffizienzklasse ist C.

**Número da propriedade: 26175003 - 23909 Ratzeburg**

## Pessoa de contacto

Para mais informações, queira contactar a sua pessoa de contacto:

Peter Kindermann (Dipl.-Ing.)

---

Töpferstraße 20, 23909 Ratzeburg

Tel.: +49 4541 - 85 92 48 0

E-Mail: [ratzeburg@von-poll.com](mailto:ratzeburg@von-poll.com)

*Para o aviso de isenção de responsabilidade da von Poll Immobilien GmbH*

---

[www.von-poll.com](http://www.von-poll.com)