

Tuttlingen

Reihenhaus in familienfreundlicher Lage

Número da propriedade: 25449013



PREÇO DE COMPRA: 390.000 EUR • ÁREA: ca. 111 m² • QUARTOS: 6 • ÁREA DO TERRENO: 151 m²

Número da propriedade: 25449013 - 78532 Tuttlingen

- **Numa vista geral**
- **O imóvel**
- **Dados energéticos**
- **Plantas dos pisos**
- **Uma primeira impressão**
- **Tudo sobre a localização**
- **Outras informações**
- **Pessoa de contacto**

Número da propriedade: 25449013 - 78532 Tuttlingen

Numa vista geral

Número da propriedade	25449013	Preço de compra	390.000 EUR
Área	ca. 111 m ²	Comissão para arrendatários	Käuferprovision beträgt 3,57 % (inkl. MwSt.) des beurkundeten Kaufpreises
Forma do telhado	Telhado de sela	Tipo de construção	Sólido
Quartos	6	Móveis	Terraço, WC de hóspedes
Casas de banho	1		
Ano de construção	1985		
Tipo de estacionamento	1 x Garagem		

Número da propriedade: 25449013 - 78532 Tuttlingen

Dados energéticos

Sistemas de aquecimento	Aquecimento central	Certificado Energético	Consumo energético final
Fonte de Energia	Gás natural pesado	Procura final de energia	248.20 kWh/m ² a
Certificado Energético válido até	16.07.2035	Classificação energética	G
Aquecimento	Gás	Ano de construção de acordo com o certificado energético	1985

Número da propriedade: 25449013 - 78532 Tuttlingen

O imóvel



Número da propriedade: 25449013 - 78532 Tuttlingen

O imóvel



Número da propriedade: 25449013 - 78532 Tuttlingen

O imóvel



Número da propriedade: 25449013 - 78532 Tuttlingen

O imóvel



Número da propriedade: 25449013 - 78532 Tuttlingen

O imóvel



Número da propriedade: 25449013 - 78532 Tuttlingen

O imóvel



Número da propriedade: 25449013 - 78532 Tuttlingen

O imóvel

FÜR SIE IN DEN BESTEN LAGEN



VON POLL
IMMOBILIEN



IHRE IMMOBILIENSPEZIALISTEN

Eigentümern bieten wir eine kostenfreie und unverbindliche
Marktpreiseinschätzung ihrer Immobilie an.

Kontaktieren Sie uns, wir freuen uns darauf, Sie persönlich und individuell zu beraten.

T.: 07461 - 91 45 740

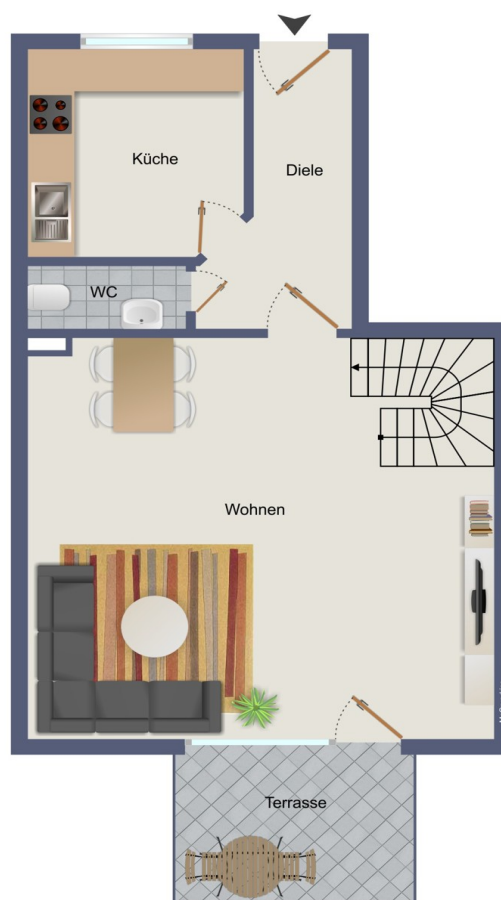
Shop Rottweil - Tuttlingen | Jägerhofstraße 1 | 78532 Tuttlingen | tuttlingen@von-poll.com

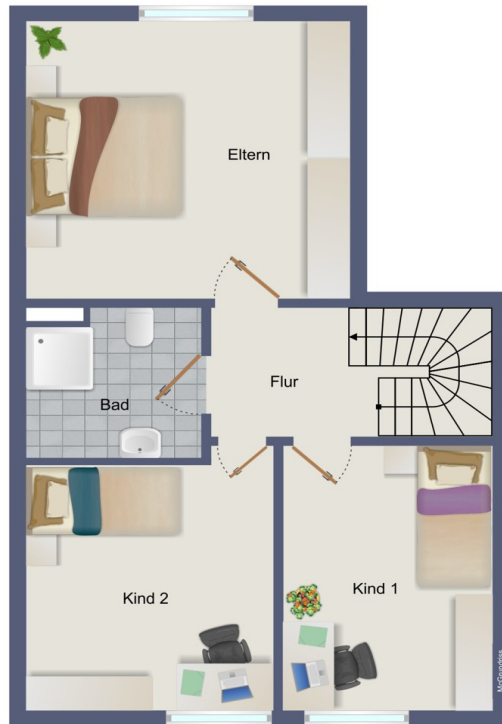
Leading REAL ESTATE
COMPANIES
IN THE WORLD

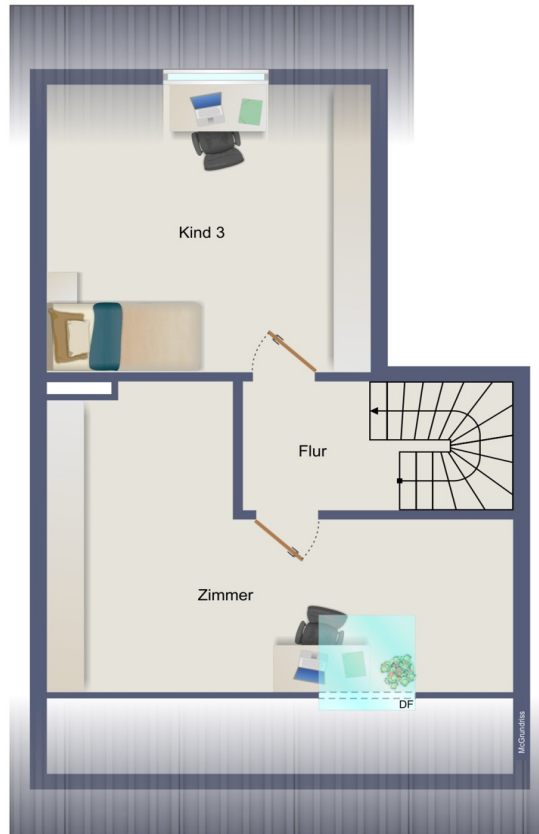
www.von-poll.com/rottweil-tuttlingen

Número da propriedade: 25449013 - 78532 Tuttlingen

Plantas dos pisos









Esta planta não é à escala. Os documentos foram-nos entregues pelo cliente. Por conseguinte, não podemos assumir qualquer responsabilidade pela exatidão das indicações.

Número da propriedade: 25449013 - 78532 Tuttlingen

Uma primeira impressão

Dieses gepflegte Reihenhaus aus dem Baujahr 1985 bietet Ihnen eine Wohnfläche von ca. 111 qm auf einem Gesamtgrundstück von ca. 151 qm. Das Haus befindet sich ruhig gelegen im Wohngebiet Lohmehlen.

Das Erdgeschoss beherbergt die Küche, die mit allen notwendigen Anschlüssen versehen ist und Ihnen ausreichend Platz bietet für einen individuell gestaltbaren Küchenbereich.

Das helle Wohn- und Esszimmer ist das Herzstück des Hauses und hat einen Zugang zur Terrasse und in den Garten. Ein WC befindet sich ebenfalls auf dieser Etage.

Im Obergeschoss sind drei ansprechend geschnittene Zimmer, die als Rückzugsorte für die ganze Familie dienen. Jedes Zimmer bietet ausreichend Platz für eine flexible Nutzung. Das Badezimmer ist mit Waschbecken, einer Dusche und einer Toilette ausgestattet.

Im ausgebauten Dachgeschoss befinden sich zwei weitere Zimmer. Der ursprüngliche Bauplan sieht hier ein weiteres Badezimmer vor.

Im Untergeschoss sind zwei große Kellerräume mit Haustechnik und Waschmaschinenanschluss untergebracht.

Ihr Auto parken Sie bequem in der dazugehörigen Garage, diese befindet sich nur wenige Meter entfernt auf einem extra Garagengrundstück.

Das Haus steht leer und kann nach Absprache sofort übernommen werden.

Der gepflegte, Großteils ursprüngliche Allgemeinzustand, sowie die gute, ruhige Lage machen dieses Haus zu einer echten Kaufgelegenheit und bietet ein ideales Zuhause für eine Familie.

Möchten Sie Ihre eigenen Ideen und Eindrücke zu diesem Haus sammeln? Dann laden wir Sie herzlich zu einer persönlichen Besichtigung ein und stehen Ihnen gerne für weitere Informationen zur Verfügung!

Número da propriedade: 25449013 - 78532 Tuttlingen

Tudo sobre a localização

Tuttlingen, eine Stadt im Süden Baden-Württembergs, ist eine große Kreisstadt mit ca. 36.000 Einwohnern und unterliegt dem Regierungsbezirk Freiburg. Tuttlingen liegt am Fuße des Schwarzwaldes. Die schöne Donau fließt mitten durch die Stadt und bietet viele Erholungsmöglichkeiten. Das bei Wanderern und Radfahrern so beliebte Donautal mit den zauberhaften Orten Beuron mit seinem berühmten Kloster, Sigmaringen mit seinem Hohenzollernschloss, Fridingen, Möhringen und Immendingen mit den alten Fasnets-Traditionen, die Donauversickerung, das bezaubernde Hegau mit seinen Vulkanfelsen wie z.B. dem Hohentwiel und nicht zuletzt die herrliche und noch intakte Natur, die Tuttlingen umgibt, machen die Stadt zu einem attraktiven Standort.

Sechs Grundschulen, verschiedene Gymnasien, zwei Realschulen, der Hochschulcampus - eine Außenstelle der Hochschule Furtwangen, das Tuttlinger Hallenbad (Tuwass) mit Thermalbecken im Innen- und Außenbereich und großer Saunalandschaft, das Freibad, verschiedene Sportvereine und Sportmöglichkeiten, wunderschöne Golfplätze in der Nähe, eine städtische Galerie, eine Festhalle mit attraktiven Veranstaltungen, der Honberg-Sommer mit vielen bekannten Künstlern jedes Jahr, das bekannte Southside-Festival u.v.m. bieten den Tuttlinger Bürgern und Besuchern Lebensqualität und Abwechslung.

Die zentrale geographische Lage zu Großstädten wie Stuttgart und Zürich (ca. 100 - 120 km), Städten wie Freiburg und Ulm, der nahe gelegene beliebte Bodensee (ca. 40 km), das Vorarlberg mit seinen Wintersportmöglichkeiten, die nahe gelegene Schweiz, der herrliche Schwarzwald und die saubere Luft in und um Tuttlingen herum, macht die Stadt so beliebt. Zugverbindungen wie die Gäubahn (Intercity-Zug), die im Zwei-Stunden-Takt zwischen Stuttgart und Zürich in Tuttlingen Halt macht, sowie der Regionalexpress, Interregio-Express und der Ringzug, bieten ein gut ausgebautes Schienennetz. Autobahnanschluss in Tuningen ist in ca. 15 Minuten erreichbar.

In Tuttlingen haben über 1900 Unternehmen ihren Sitz- vom Ein-Mann-Betrieb bis zum multinationalen Unternehmen. Durch die Vielzahl von führenden Chirurgiebetrieben in und um Tuttlingen, versteht sich die Stadt als „Weltzentrum der Medizintechnik“. Wichtige Arbeitgeber sind weiterhin der Maschinenbau und das Bauhandwerk. Tuttlingen bietet eine gut ausgebaute Infrastruktur.

Número da propriedade: 25449013 - 78532 Tuttlingen

Outras informações

GELDWÄSCHE: Als Immobilienmaklerunternehmen ist die von Poll Immobilien GmbH nach § 2 Abs. 1 Nr. 14 und § 11 Abs. 1, 2 Geldwäschegesetz (GwG) dazu verpflichtet, bei der Begründung einer Geschäftsbeziehung die Identität des Vertragspartners festzustellen und zu überprüfen, bzw. sobald ein ernsthaftes Interesse an der Durchführung des Immobilienkaufvertrages besteht. Hierzu ist es erforderlich, dass wir nach § 11 Abs. 4 GwG die relevanten Daten Ihres Personalausweises festhalten (wenn Sie als natürliche Person handeln) – beispielsweise mittels einer Kopie. Bei einer juristischen Person benötigen wir eine Kopie des Handelsregisterauszugs, aus welchem der wirtschaftlich Berechtigte hervorgeht. Das Geldwäschegesetz sieht vor, dass der Makler die Kopien bzw. Unterlagen fünf Jahre aufbewahren muss. Als unser Vertragspartner haben Sie auch eine Mitwirkungspflicht nach § 11 Abs. 6 GwG.

HAFTUNG: Wir weisen darauf hin, dass die von uns weitergegebenen Objektinformationen, Unterlagen, Pläne etc. vom Verkäufer bzw. Vermieter stammen. Eine Haftung für die Richtigkeit oder Vollständigkeit der Angaben übernehmen wir daher nicht. Es obliegt daher unseren Kunden, die darin enthaltenen Objektinformationen und Angaben auf ihre Richtigkeit hin zu überprüfen. Alle Immobilienangebote sind freibleibend und vorbehaltlich Irrtümer, Zwischenverkauf- und Vermietung oder sonstiger Zwischenverwertung.

UNSER SERVICE FÜR SIE ALS EIGENTÜMER:

Planen Sie den Verkauf oder die Vermietung Ihrer Immobilie, so ist es für Sie wichtig, deren Marktwert zu kennen. Lassen Sie kostenfrei und unverbindlich den aktuellen Wert Ihrer Immobilie professionell durch einen unserer Immobilienspezialisten einschätzen. Unser bundesweites und internationales Netzwerk ermöglicht es uns, Verkäufer bzw. Vermieter und Interessenten bestmöglich zusammenzuführen.

Número da propriedade: 25449013 - 78532 Tuttlingen

Pessoa de contacto

Para mais informações, queira contactar a sua pessoa de contacto:

Oliver Rebholz

Jägerhofstraße 1, 78532 Tuttlingen

Tel.: +49 7461 - 91 45 740

E-Mail: tuttlingen@von-poll.com

Para o aviso de isenção de responsabilidade da von Poll Immobilien GmbH

www.von-poll.com