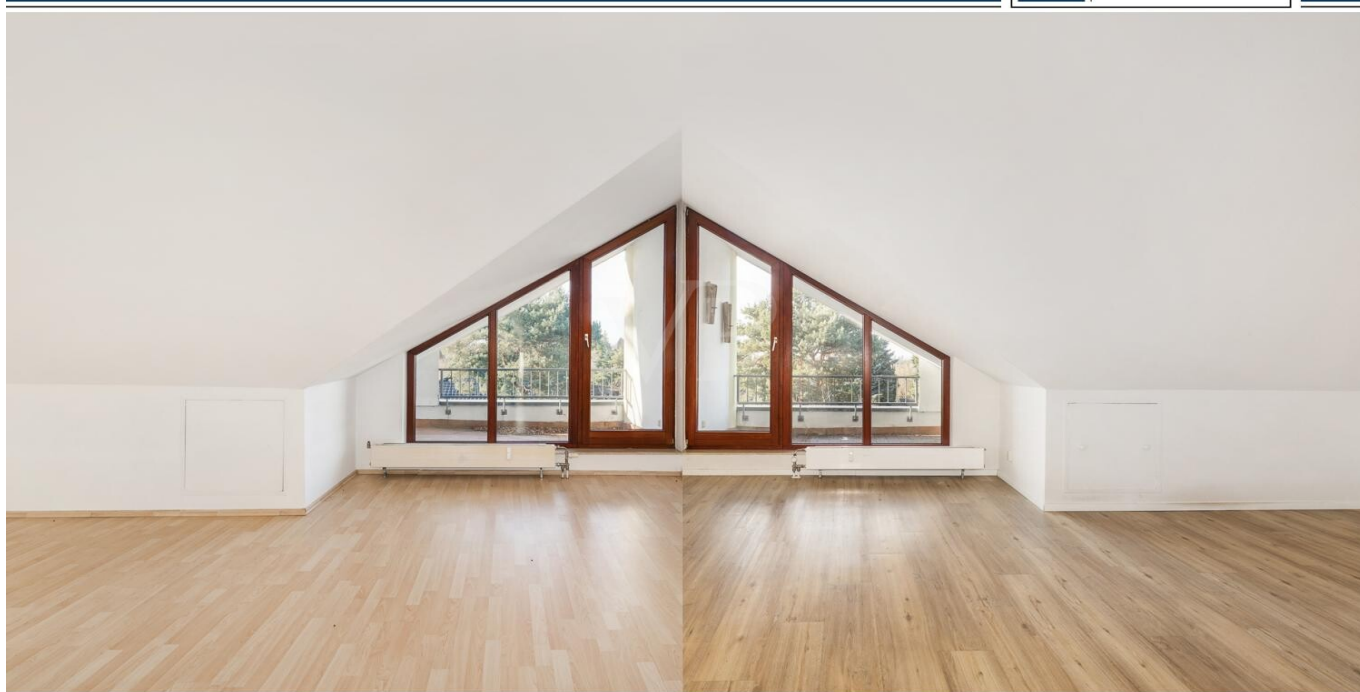


Berlin - Lichtenrade

# Penthouse - Grundriß selbst gestalten // ...aus 2 mach 1

*Número da propriedade: 26115005\_PH*



[www.von-poll.com](http://www.von-poll.com)

**PREÇO DE COMPRA: 789.000 EUR • ÁREA: ca. 160 m<sup>2</sup> • QUARTOS: 4**

Número da propriedade: 26115005\_PH - 12305 Berlin - Lichtenrade

- Numa vista geral
- O imóvel
- Dados energéticos
- Plantas dos pisos
- Uma primeira impressão
- Detalhes do equipamento
- Tudo sobre a localização
- Outras informações
- Pessoa de contacto

Número da propriedade: 26115005\_PH - 12305 Berlin - Lichtenrade

## Numa vista geral

Número da propriedade	26115005_PH	Preço de compra	789.000 EUR
Área	ca. 160 m <sup>2</sup>	Comissão para arrendatários	Käuferprovision beträgt 3,57 % (inkl. MwSt.) des beurkundeten Kaufpreises
Forma do telhado	Telhado de mansarda	Modernização / Reciclagem	2013
Piso	2	Tipo de construção	Sólido
Quartos	4	Área útil	ca. 45 m <sup>2</sup>
Quartos	3	Móveis	Terraço, Jardim / uso partilhado, Varanda
Casas de banho	2		
Ano de construção	1985		
Tipo de estacionamento	2 x Parque de estacionamento subterrâneo, 17500 EUR (Venda)		

Número da propriedade: 26115005\_PH - 12305 Berlin - Lichtenrade

## Dados energéticos

Sistemas de aquecimento	Aquecimento central	Certificado Energético	Consumo energético final
Fonte de Energia	Gás natural leve	Procura final de energia	152.00 kWh/m <sup>2</sup> a
Certificado Energético válido até	13.10.2034	Classificação energética	E
Aquecimento	Gás	Ano de construção de acordo com o certificado energético	1985

Número da propriedade: 26115005\_PH - 12305 Berlin - Lichtenrade

## O imóvel



Número da propriedade: 26115005\_PH - 12305 Berlin - Lichtenrade

## O imóvel



Número da propriedade: 26115005\_PH - 12305 Berlin - Lichtenrade

## O imóvel



Número da propriedade: 26115005\_PH - 12305 Berlin - Lichtenrade

## O imóvel



Número da propriedade: 26115005\_PH - 12305 Berlin - Lichtenrade

## O imóvel





Número da propriedade: 26115005\_PH - 12305 Berlin - Lichtenrade

## O imóvel



VP VON POLL  
IMMOBILIEN

### Immobilienbewertung – exklusiv und professionell.

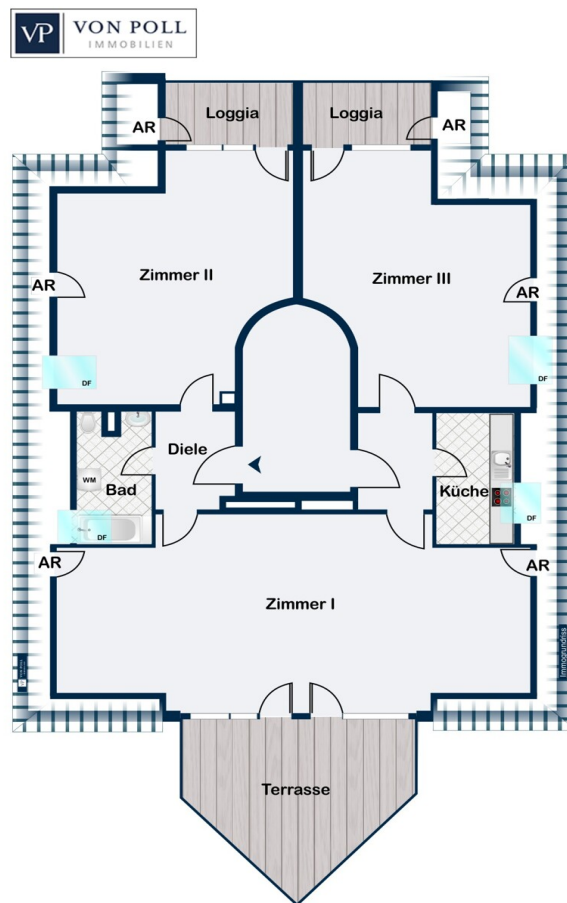
- Was ist Ihre Immobilie wert?
- Wie entwickelt sich der Wert Ihrer Immobilie in Zukunft?
- Wie wirkt sich eine Modernisierung auf den Wert ihrer Immobilie aus?

Ihre persönliche und exklusive Immobilienanalyse erhalten Sie nach nur wenigen Klicks.

[www.home.von-poll.com](http://www.home.von-poll.com)

Número da propriedade: 26115005\_PH - 12305 Berlin - Lichtenrade

## Plantas dos pisos



Esta planta não é à escala. Os documentos foram-nos entregues pelo cliente. Por conseguinte, não podemos assumir qualquer responsabilidade pela exatidão das indicações.

**Número da propriedade: 26115005\_PH - 12305 Berlin - Lichtenrade**

## Uma primeira impressão

Angeboten werden hier 2 Dachgeschoßwohnungen in einem sehr gepflegten und modernisierten Zustand. Im Jahr 1985 errichtet, befindet sich die Immobilie in einem sehr guten Zustand. Mit der Zusammenlegung der zwei Dachgeschoßwohnungen wird ein großzügiges und gut nutzbares Raumkonzept geschaffen, das auf individuelle Bedürfnisse eingeht und vielseitige Nutzungen ermöglicht. Im Rahmen einer umfassenden Modernisierung im Jahr 2013 wurde die Anlagentechnik auf den aktuellen Stand gebracht, sodass auch technische Aspekte heutigen Ansprüchen gerecht werden.

Die Wohnungen verfügen derzeit über insgesamt vier Zimmer, davon zwei gut geschnittene Schlafzimmer werden könnten. Mit der Zusammenlegung der Terrassenzimmer entstünde ein riesiger Wohn- Essbereich mit Zugang zur 20 m<sup>2</sup> großen Terrasse. Mit den vollwertigen Badezimmern, die jeweils über eine Badewanne und ein Dachflächenfenster verfügen, ist auch für Komfort im Alltag gesorgt. Die Badezimmer bieten durch die Fenster eine angenehme Tageslichtatmosphäre und schaffen so ein ansprechendes Raumklima. Ein Bad könnte, wie im Grundrissvorschlag dargestellt, zur Küche umgestaltet werden.

In allen Zimmern ist Laminat verlegt. Die Ausstattungsqualität der Wohnung ist gehoben und überzeugt durch zahlreiche Details, die das Wohnen angenehm gestalten. So stehen Ihnen im IST-Zustand zwei separate Einbauküchen zur Verfügung, die jeweils mit sämtlichen elektrischen Geräten ausgestattet und in einem modernen Zustand gehalten sind. Dies ermöglicht nicht nur Flexibilität, sondern auch die Nutzung durch Mehrgenerationenhaushalte oder Wohngemeinschaften, falls gewünscht.

Die Gartennutzung im Sondereigentum erweitert das Angebot und bietet

zusätzlichen Raum zur individuellen Gestaltung.

Zur Immobilie gehören 1 Tiefgaragenstellplatz, die einen komfortablen und sicheren Platz für Ihr Fahrzeug gewährleistet.

Die Kombination aus großzügiger Wohnfläche, durchdachtem Raumangebot, hochwertiger Ausstattung und attraktiven Außenbereichen schafft eine Immobilie, die sowohl für Familien als auch für Paare oder Einzelpersonen interessante Möglichkeiten bietet.

Die Zusammenlegung von zwei Dachgeschosswohnungen sorgt dabei für ein außergewöhnliches Wohngefühl mit viel Raum zur persönlichen Entfaltung. Gerne stellen wir Ihnen weitere Informationen zur Verfügung oder laden Sie zu einer Besichtigung ein, damit Sie sich persönlich von den Vorzügen dieser einzigartigen Penthouse-Wohnung überzeugen können. Wir freuen uns auf Ihre Kontaktaufnahme!

**Número da propriedade: 26115005\_PH - 12305 Berlin - Lichtenrade**

## Detalhes do equipamento

IST - Zustand

Laminat in allen Zimmern

2 Wannenbäder mit Dachflächenfenster

2 Einbauküche mit allen elektrischen Geräten

2 Loggien in Westausrichtung

20 m<sup>2</sup> Terrasse zum Garten

Tiefgaragenstellplatz

Gartennutzung im Sondereigentum

**Número da propriedade: 26115005\_PH - 12305 Berlin - Lichtenrade**

## Tudo sobre a localização

Tempelhof-Schöneberg, insbesondere der begehrte Bereich 12305, verkörpert die perfekte Symbiose aus urbaner Eleganz und lebenswerter Ruhe. Diese exklusive Lage zeichnet sich durch eine stabile, gehobene Einkommensstruktur aus und zieht anspruchsvolle Bewohner an, die Wert auf ein erstklassiges Wohnumfeld legen. Die hervorragende Infrastruktur, verbunden mit einer ausgezeichneten Anbindung an den öffentlichen Nahverkehr sowie die Nähe zum Flughafen Berlin Brandenburg, macht diesen Standort zu einem idealen Drehkreuz für Weltoffene und Kulturliebhaber. Nachhaltige Stadtentwicklungsprojekte und modernste Mobilitätskonzepte unterstreichen die zukunftsorientierte Attraktivität dieses Viertels, das zugleich durch seine Sicherheit und hohe Lebensqualität besticht.

Im Herzen von Lichtenrade entfaltet sich ein exklusives Wohnquartier, das mit seinem vorstädtischen Charme und seiner ruhigen Atmosphäre eine Oase der Privatsphäre bietet. Hier verbinden sich behutsam modernisierte Neubauprojekte mit der Idylle eines familienfreundlichen Umfelds, das dennoch eine unmittelbare Nähe zum pulsierenden Berliner Stadtzentrum gewährleistet. Die harmonische Nachbarschaft und die gepflegte Infrastruktur schaffen ein Ambiente, das höchsten Ansprüchen an Komfort und Lebensqualität gerecht wird. Lichtenrade steht für eine seltene Kombination aus diskreter Eleganz und urbaner Anbindung – ein Refugium für jene, die das Besondere suchen.

Die unmittelbare Umgebung bietet eine Vielzahl an erstklassigen Freizeit- und Erholungsmöglichkeiten, die das Leben in dieser Lage bereichern. Hochwertige Sportanlagen und gepflegte Spielplätze sind in nur wenigen Gehminuten erreichbar und laden zu aktiver Erholung im Grünen ein. Für kulturelle Momente sorgt das nahegelegene Theaterzelt, das mit seinem vielseitigen Programm anspruchsvolle Unterhaltung garantiert. Kulinarisch verwöhnt die exquisite Auswahl an Cafés und

Restaurants, darunter renommierte Adressen wie das Ristorante Sole und das Café Obergfell, die mit erlesener Küche und stilvollem Ambiente zum Verweilen einladen. Einkaufsmöglichkeiten auf höchstem Niveau, darunter Bio Company und EDEKA Gayermann, gewährleisten eine komfortable Nahversorgung mit hochwertigen Produkten. Die medizinische Versorgung ist durch renommierte Ärzte und moderne Gesundheitszentren in fußläufiger Entfernung gesichert, was ein beruhigendes Gefühl von Sicherheit und Fürsorge vermittelt. Die Anbindung an den öffentlichen Nahverkehr ist durch mehrere Buslinien in 6 bis 7 Minuten Fußweg gewährleistet, während die S-Bahn-Stationen Buckower Chaussee und Schichauweg in etwa 24 bis 25 Minuten zu erreichen sind, was eine optimale Mobilität garantiert.

Für anspruchsvolle Käufer mit einem Faible für Ruhe und Exklusivität bietet diese Lage ein unvergleichliches Lebensgefühl: Die Kombination aus diskreter Privatsphäre, kultureller Vielfalt und erstklassiger Infrastruktur macht diesen Standort zu einer der begehrtesten Adressen Berlins. Hier verschmelzen urbaner Lifestyle und naturnahe Erholung zu einem harmonischen Ganzen, das höchsten Ansprüchen gerecht wird und eine nachhaltige Wertsteigerung verspricht. Ein Refugium, das Sie mit Stil, Komfort und Lebensqualität auf hohem Niveau empfängt.

**Número da propriedade: 26115005\_PH - 12305 Berlin - Lichtenrade**

## Outras informações

HAFTUNG: Wir weisen darauf hin, dass die von uns weitergegebenen Objektinformationen, Unterlagen, Pläne etc. vom Verkäufer bzw. Vermieter stammen. Eine Haftung für die Richtigkeit oder Vollständigkeit der Angaben übernehmen wir daher nicht. Es obliegt daher unseren Kunden, die darin enthaltenen Objektinformationen und Angaben auf ihre Richtigkeit hin zu überprüfen. Alle Immobilienangebote sind freibleibend und vorbehaltlich Irrtümer, Zwischenverkauf- und Vermietung oder sonstiger Zwischenverwertung.

### UNSER SERVICE FÜR SIE ALS EIGENTÜMER:

Planen Sie den Verkauf oder die Vermietung Ihrer Immobilie, so ist es für Sie wichtig, deren Marktwert zu kennen. Lassen Sie kostenfrei und unverbindlich den aktuellen Wert Ihrer Immobilie professionell durch einen unserer Immobilienspezialisten einschätzen. Unser bundesweites und internationales Netzwerk ermöglicht es uns, Verkäufer bzw. Vermieter und Interessenten bestmöglich zusammenzuführen.

**Número da propriedade: 26115005\_PH - 12305 Berlin - Lichtenrade**

## Pessoa de contacto

Para mais informações, queira contactar a sua pessoa de contacto:

Detlef Lorenz

---

Lichtenrader Damm 87, 12305 Berlin

Tel.: +49 30 - 70 07 58 96 0

E-Mail: [tempelhof@von-poll.com](mailto:tempelhof@von-poll.com)

*Para o aviso de isenção de responsabilidade da von Poll Immobilien GmbH*

---

[www.von-poll.com](http://www.von-poll.com)