

Berlin - Lichtenrade

Charmantes Reihenmittelhaus mit Garten, Garage und sonniger Terrasse

Número da propriedade: 25115032



www.von-poll.com

PREÇO DE COMPRA: 413.500 EUR • ÁREA: ca. 97 m² • QUARTOS: 3.5 • ÁREA DO TERRENO: 211 m²

Número da propriedade: 25115032 - 12305 Berlin - Lichtenrade

- Numa vista geral
- O imóvel
- Dados energéticos
- Plantas dos pisos
- Uma primeira impressão
- Detalhes do equipamento
- Tudo sobre a localização
- Outras informações
- Pessoa de contacto

Número da propriedade: 25115032 - 12305 Berlin - Lichtenrade

Numa vista geral

| | | | |
|------------------------|-----------------------|-----------------------------|---|
| Número da propriedade | 25115032 | Preço de compra | 413.500 EUR |
| Área | ca. 97 m ² | Comissão para arrendatários | Käuferprovision beträgt 3,57 % (inkl. MwSt.) des beurkundeten Kaufpreises |
| Quartos | 3.5 | Modernização / Reciclagem | 2010 |
| Quartos | 2.5 | Tipo de construção | Sólido |
| Casas de banho | 1 | Área útil | ca. 50 m ² |
| Ano de construção | 1969 | Móveis | Terraço, WC de hóspedes, Jardim / uso partilhado, Cozinha embutida |
| Tipo de estacionamento | 1 x Garagem | | |

Número da propriedade: 25115032 - 12305 Berlin - Lichtenrade

Dados energéticos

| | | | |
|-----------------------------------|---------------------|--|-----------------------------|
| Sistemas de aquecimento | Aquecimento central | Certificado Energético | Consumo energético final |
| Fonte de Energia | Óleo | Procura final de energia | 318.48 kWh/m ² a |
| Certificado Energético válido até | 26.11.2035 | Classificação energética | H |
| Aquecimento | Petróleo | Ano de construção de acordo com o certificado energético | 1969 |

Número da propriedade: 25115032 - 12305 Berlin - Lichtenrade

O imóvel



Número da propriedade: 25115032 - 12305 Berlin - Lichtenrade

O imóvel



Número da propriedade: 25115032 - 12305 Berlin - Lichtenrade

O imóvel



Número da propriedade: 25115032 - 12305 Berlin - Lichtenrade

O imóvel



Número da propriedade: 25115032 - 12305 Berlin - Lichtenrade

O imóvel



Número da propriedade: 25115032 - 12305 Berlin - Lichtenrade

O imóvel



Número da propriedade: 25115032 - 12305 Berlin - Lichtenrade

O imóvel



Número da propriedade: 25115032 - 12305 Berlin - Lichtenrade

O imóvel



Número da propriedade: 25115032 - 12305 Berlin - Lichtenrade

O imóvel



Número da propriedade: 25115032 - 12305 Berlin - Lichtenrade

O imóvel



VP VON POLL
IMMOBILIEN

**Immobilienbewertung –
exklusiv und
professionell.**

- Was ist Ihre Immobilie wert?
- Wie entwickelt sich der Wert Ihrer Immobilie in Zukunft?
- Wie wirkt sich eine Modernisierung auf den Wert ihrer Immobilie aus?

Ihre persönliche und exklusive Immobilienanalyse erhalten Sie nach nur wenigen Klicks.

www.home.von-poll.com

FÜR SIE IN DEN BESTEN LAGEN

VP VON POLL
IMMOBILIEN®

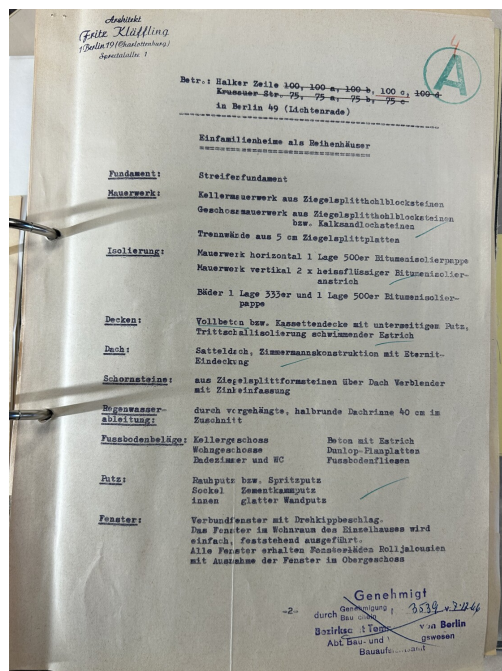
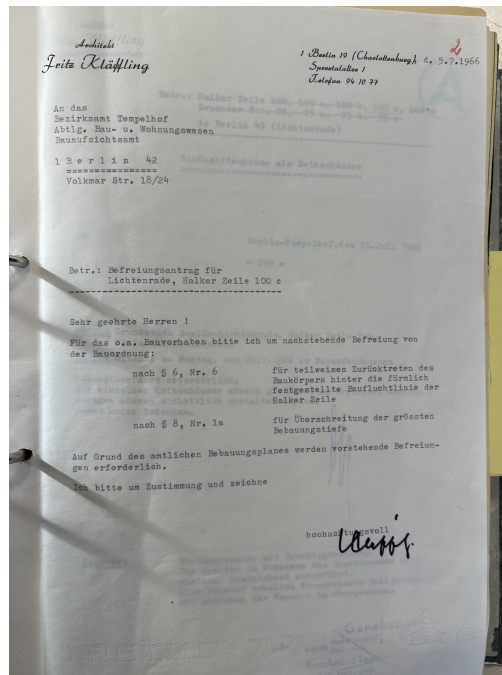


Gern informieren wir Sie persönlich über weitere Details zur Immobilie.
Vereinbaren Sie einen Besichtigungstermin mit uns:
0800 – 333 33 09
Wir freuen uns, von Ihnen zu hören.

www.von-poll.com

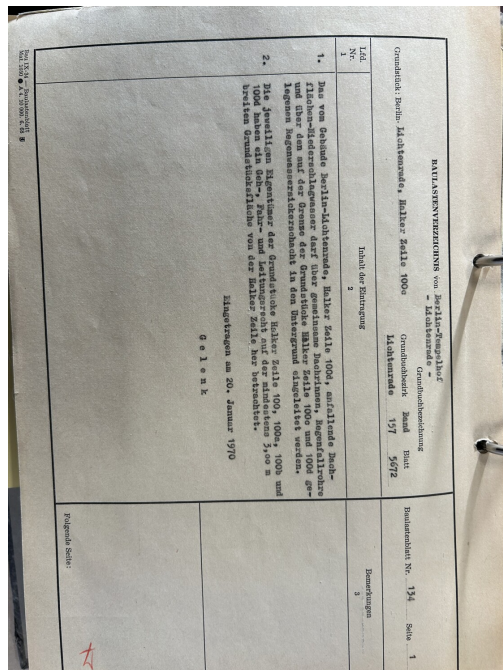
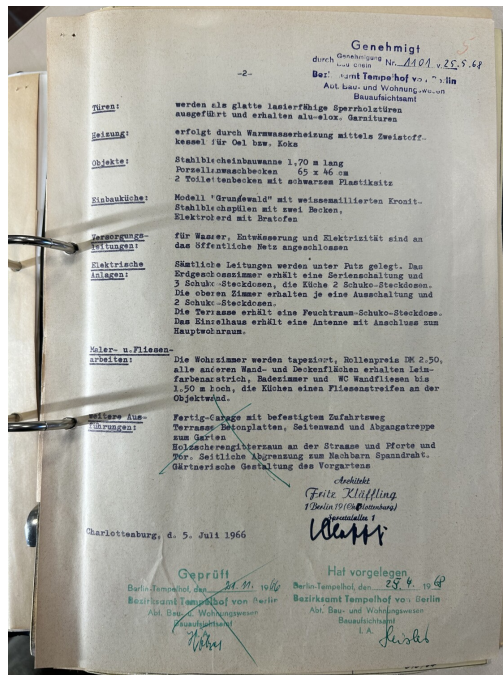
Número da propriedade: 25115032 - 12305 Berlin - Lichtenrade

O imóvel



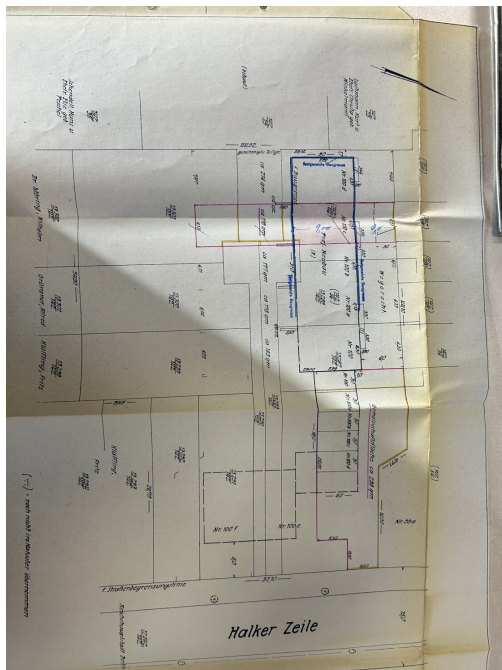
Número da propriedade: 25115032 - 12305 Berlin - Lichtenrade

O imóvel



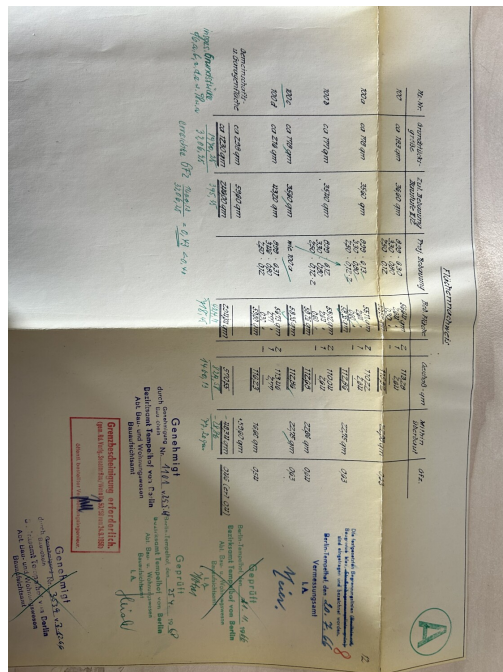
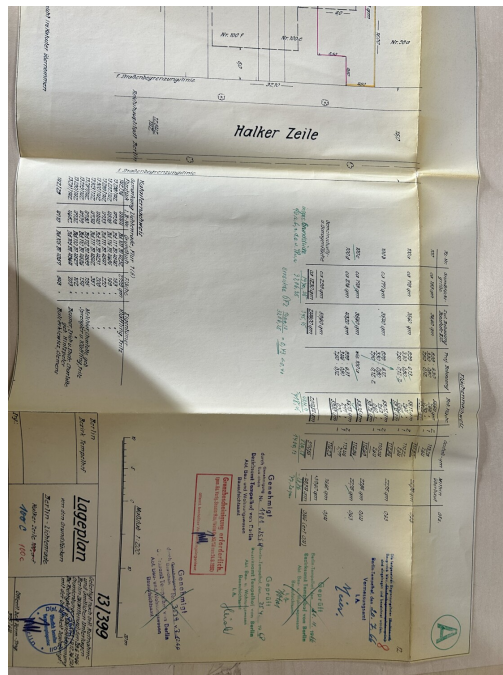
Número da propriedade: 25115032 - 12305 Berlin - Lichtenrade

O imóvel



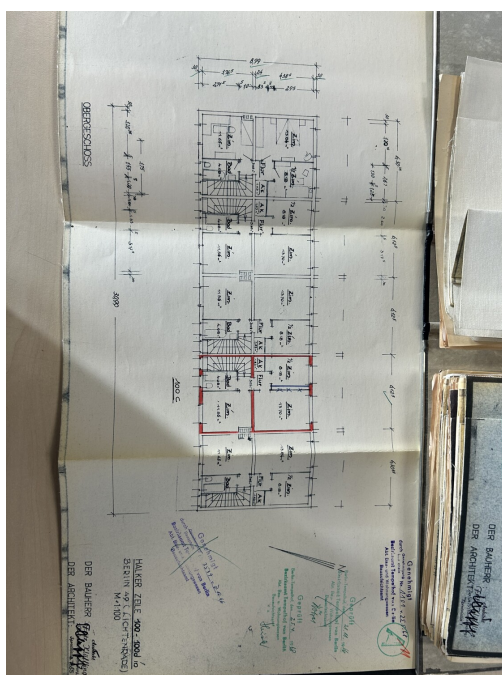
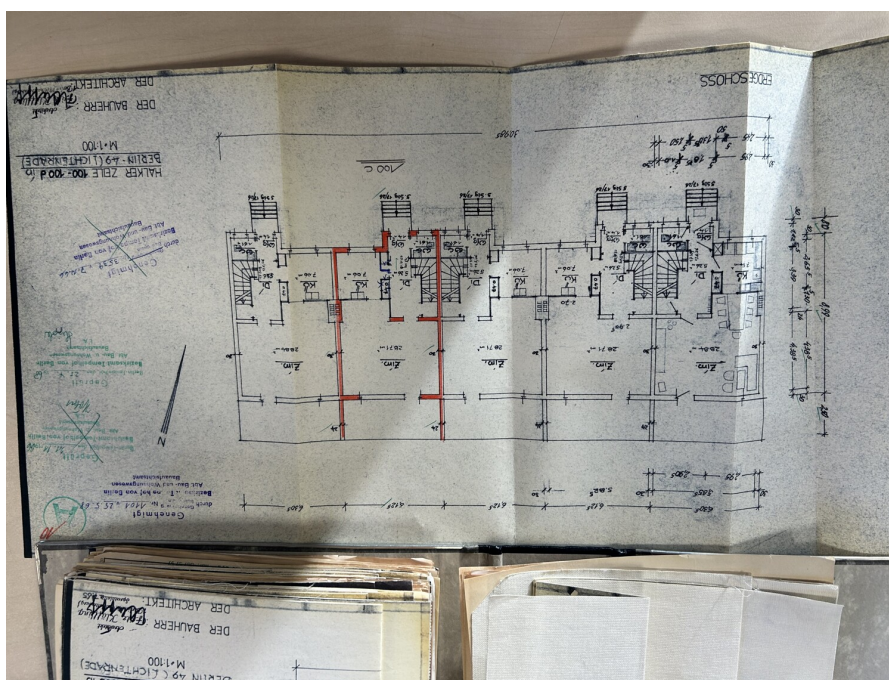
Número da propriedade: 25115032 - 12305 Berlin - Lichtenrade

O imóvel



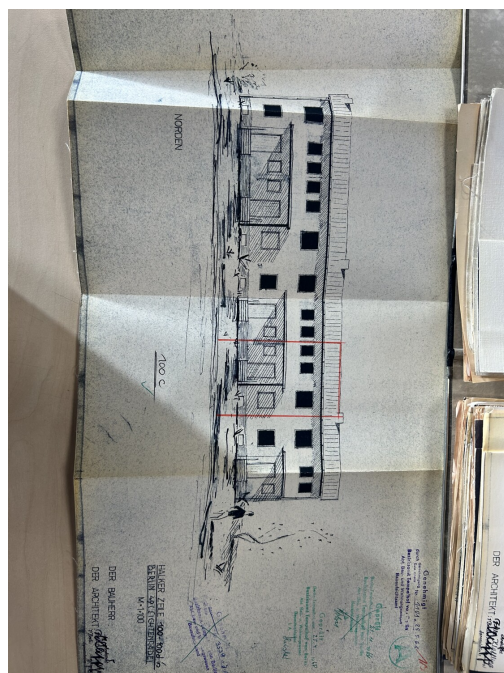
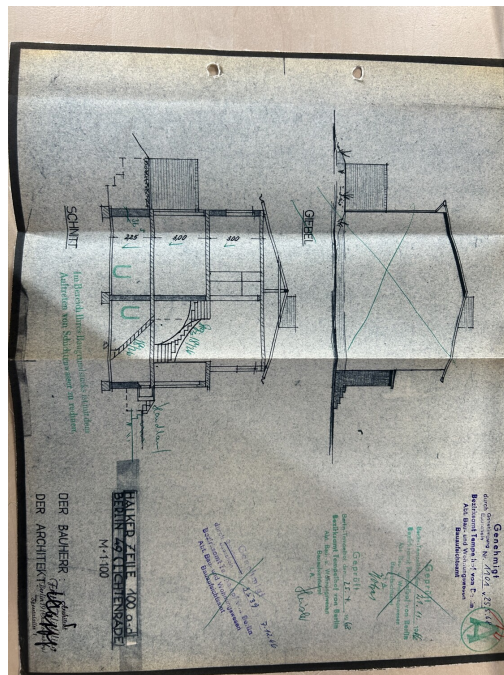
Número da propriedade: 25115032 - 12305 Berlin - Lichtenrade

O imóvel



Número da propriedade: 25115032 - 12305 Berlin - Lichtenrade

O imóvel



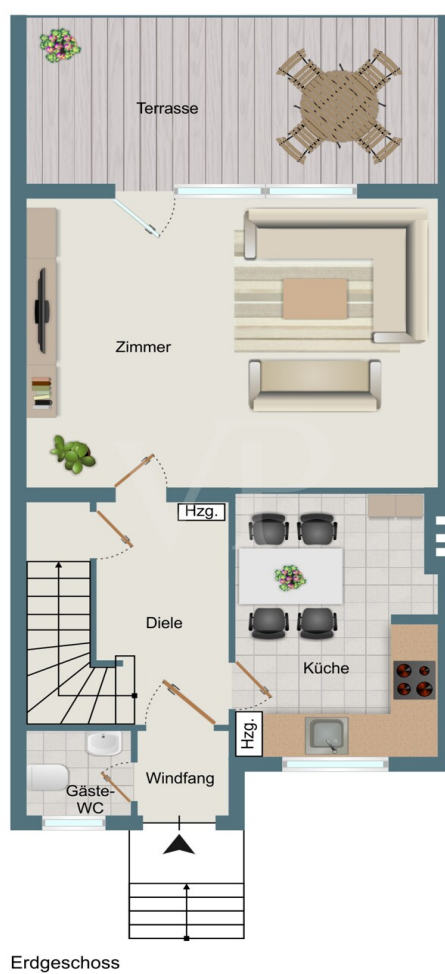
Número da propriedade: 25115032 - 12305 Berlin - Lichtenrade

O imóvel



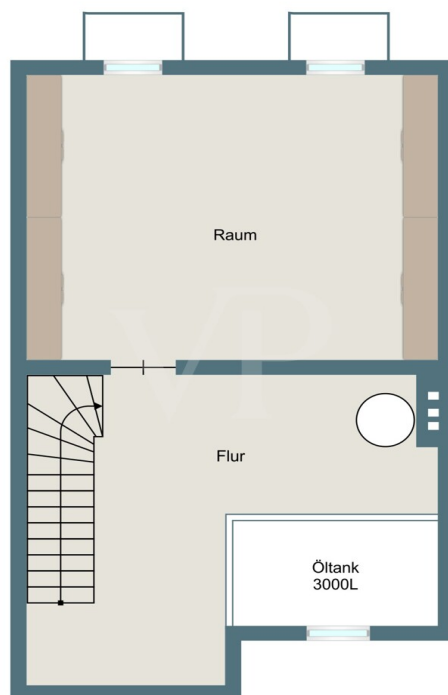
Número da propriedade: 25115032 - 12305 Berlin - Lichtenrade

Plantas dos pisos





Obergeschoss



Keller

Esta planta não é à escala. Os documentos foram-nos entregues pelo cliente. Por conseguinte, não podemos assumir qualquer responsabilidade pela exatidão das indicações.

Número da propriedade: 25115032 - 12305 Berlin - Lichtenrade

Uma primeira impressão

Dieses gepflegte Reihenmittelhaus aus dem Baujahr 1969 bietet auf ca. 90 m² Wohnfläche ein wohnliches Zuhause für Paare, kleine Familien oder alle, die Wert auf eine einladende Atmosphäre und stabile Bausubstanz legen. Das Objekt befindet sich auf einem ca. 237 m² großen Grundstück in ruhiger und dennoch gut angebundener Wohnlage. Regelmäßige Instandhaltungen und Pflege sorgen für einen zeitgemäßen, ansprechenden Gesamteindruck.

Durch die Hauseingangstür, welche im Rahmen der Modernisierungsmaßnahmen 2010 erneuert wurde, betreten Sie den Eingangsbereich mit direktem Zugang zum Gäste-WC – praktisch für Besucher und den täglichen Komfort. Anschließend gelangen Sie in den zentral gelegenen, offenen Wohn- und Essbereich, der von angenehmem Tageslicht durch zweifach isolierverglaste Kunststofffenster durchflutet wird. Teilweise elektrisch bedienbare Rollläden ermöglichen Ihnen individuellen Sicht- und Sonnenschutz.

Der Wohn-/Essbereich besticht durch eine warme Atmosphäre, die zum Verweilen und Zusammensein einlädt. Von hier aus haben Sie direkten Zugang zur Terrasse, deren Bodenbelag und manuelle Markise im Jahr 2020 erneuert wurden: Ein idealer Ort für entspannte Stunden im Freien. Der Garten ist überschaubar und pflegeleicht gestaltet, sodass Sie den Außenbereich unkompliziert genießen können.

Die moderne Einbauküche (Austausch 2010) überzeugt mit praktischer Ausstattung und ausreichend Stauraum. Hier können Sie sofort mit dem Kochen beginnen – alle notwendigen Einbauten sind bereits vorhanden.

Über die Treppe gelangen Sie ins Obergeschoss, das mit zweieinhalb Zimmern vielfältige Nutzungsmöglichkeiten bietet – ideal für Schlafzimmer, Kinderzimmer oder Arbeitszimmer. Das Tageslichtbad mit Dusche wurde bereits 2005 erneuert und sorgt für ein angenehmes Ambiente.

Eine praktische Abstellkammer im Obergeschoss bietet zusätzlichen Stauraum für Ihre persönlichen Gegenstände. Über eine Einschubtreppe erreichen Sie den nicht

ausgebauten Dachboden, der individuell genutzt werden kann. Das Dach wurde 2005 neu eingedeckt und die Fassade neu gestrichen, was dem Haus auch langfristig einen gepflegten Charakter verleiht.

Komplettiert wird das Angebot durch eine Garage, die Ihr Fahrzeug sicher und wettergeschützt unterbringt. Insgesamt befindet sich die Immobilie in einem gepflegten Zustand; regelmäßige Instandhaltungen und Modernisierungen wurden kontinuierlich durchgeführt.

Fazit: Dieses Reihenmittelhaus überzeugt durch seine einladende Ausstrahlung und eine durchdachte Raumaufteilung. Überzeugen Sie sich selbst bei einer Besichtigung von der wohnlichen Atmosphäre – wir freuen uns darauf, Ihnen dieses interessante Angebot persönlich vorstellen zu dürfen.

Número da propriedade: 25115032 - 12305 Berlin - Lichtenrade

Detalhes do equipamento

- Einbauküche
- Tageslichtbad mit Dusche (OG)
- Gäste-WC (EG)
- Garage
- Dachboden (nicht ausgebaut)
- zweifachisoliertverglaste Fenster, Kunststoff
- Rolläden teilw. elektrisch bedienbar

Número da propriedade: 25115032 - 12305 Berlin - Lichtenrade

Tudo sobre a localização

Tempelhof-Schöneberg, insbesondere der begehrte Bereich 12305, verkörpert die perfekte Symbiose aus urbaner Eleganz und lebenswerter Ruhe. Diese exklusive Lage zeichnet sich durch eine stabile, gehobene Einkommensstruktur aus und zieht anspruchsvolle Bewohner an, die Wert auf ein erstklassiges Wohnumfeld legen. Die hervorragende Infrastruktur, verbunden mit einer ausgezeichneten Anbindung an den öffentlichen Nahverkehr sowie die Nähe zum Flughafen Berlin Brandenburg, macht diesen Standort zu einem idealen Drehkreuz für Weltoffene und Kulturliebhaber. Nachhaltige Stadtentwicklungsprojekte und modernste Mobilitätskonzepte unterstreichen die zukunftsorientierte Attraktivität dieses Viertels, das zugleich durch seine Sicherheit und hohe Lebensqualität besticht.

Im Herzen von Lichtenrade entfaltet sich ein exklusives Wohnquartier, das mit seinem vorstädtischen Charme und seiner ruhigen Atmosphäre eine Oase der Privatsphäre bietet. Hier verbinden sich behutsam modernisierte Neubauprojekte mit der Idylle eines familienfreundlichen Umfelds, das dennoch eine unmittelbare Nähe zum pulsierenden Berliner Stadtzentrum gewährleistet. Die harmonische Nachbarschaft und die gepflegte Infrastruktur schaffen ein Ambiente, das höchsten Ansprüchen an Komfort und Lebensqualität gerecht wird. Lichtenrade steht für eine seltene Kombination aus diskreter Eleganz und urbaner Anbindung – ein Refugium für jene, die das Besondere suchen.

Die unmittelbare Umgebung bietet eine Vielzahl an erstklassigen Freizeit- und Erholungsmöglichkeiten, die das Leben in dieser Lage bereichern. Hochwertige Sportanlagen und gepflegte Spielplätze sind in nur wenigen Gehminuten erreichbar und laden zu aktiver Erholung im Grünen ein. Für kulturelle Momente sorgt das nahegelegene Theaterzelt, das mit seinem vielseitigen Programm anspruchsvolle Unterhaltung garantiert. Kulinarisch verwöhnt die exquisite Auswahl an Cafés und

Restaurants, darunter renommierte Adressen wie das Ristorante Sole und das Café Obergfell, die mit erlesener Küche und stilvollem Ambiente zum Verweilen einladen. Einkaufsmöglichkeiten auf höchstem Niveau, darunter Bio Company und EDEKA Gayermann, gewährleisten eine komfortable Nahversorgung mit hochwertigen Produkten. Die medizinische Versorgung ist durch renommierte Ärzte und moderne Gesundheitszentren in fußläufiger Entfernung gesichert, was ein beruhigendes Gefühl von Sicherheit und Fürsorge vermittelt. Die Anbindung an den öffentlichen Nahverkehr ist durch mehrere Buslinien in 6 bis 7 Minuten Fußweg gewährleistet, während die S-Bahn-Stationen Buckower Chaussee und Schichauweg in etwa 24 bis 25 Minuten zu erreichen sind, was eine optimale Mobilität garantiert.

Für anspruchsvolle Käufer mit einem Faible für Ruhe und Exklusivität bietet diese Lage ein unvergleichliches Lebensgefühl: Die Kombination aus diskreter Privatsphäre, kultureller Vielfalt und erstklassiger Infrastruktur macht diesen Standort zu einer der begehrtesten Adressen Berlins. Hier verschmelzen urbaner Lifestyle und naturnahe Erholung zu einem harmonischen Ganzen, das höchsten Ansprüchen gerecht wird und eine nachhaltige Wertsteigerung verspricht. Ein Refugium, das Sie mit Stil, Komfort und Lebensqualität auf hohem Niveau empfängt.

Número da propriedade: 25115032 - 12305 Berlin - Lichtenrade

Outras informações

HAFTUNG: Wir weisen darauf hin, dass die von uns weitergegebenen Objektinformationen, Unterlagen, Pläne etc. vom Verkäufer bzw. Vermieter stammen. Eine Haftung für die Richtigkeit oder Vollständigkeit der Angaben übernehmen wir daher nicht. Es obliegt daher unseren Kunden, die darin enthaltenen Objektinformationen und Angaben auf ihre Richtigkeit hin zu überprüfen. Alle Immobilienangebote sind freibleibend und vorbehaltlich Irrtümer, Zwischenverkauf- und Vermietung oder sonstiger Zwischenverwertung.

UNSER SERVICE FÜR SIE ALS EIGENTÜMER:

Planen Sie den Verkauf oder die Vermietung Ihrer Immobilie, so ist es für Sie wichtig, deren Marktwert zu kennen. Lassen Sie kostenfrei und unverbindlich den aktuellen Wert Ihrer Immobilie professionell durch einen unserer Immobilienspezialisten einschätzen. Unser bundesweites und internationales Netzwerk ermöglicht es uns, Verkäufer bzw. Vermieter und Interessenten bestmöglich zusammenzuführen.

Número da propriedade: 25115032 - 12305 Berlin - Lichtenrade

Pessoa de contacto

Para mais informações, queira contactar a sua pessoa de contacto:

Detlef Lorenz

Lichtenrader Damm 87, 12305 Berlin

Tel.: +49 30 - 70 07 58 96 0

E-Mail: tempelhof@von-poll.com

Para o aviso de isenção de responsabilidade da von Poll Immobilien GmbH

www.von-poll.com