

Frankfurt am Main – Europaviertel

Skyline-Signature Living – Exklusive Wohnadresse im 27. Stock des Grand Tower

Número da propriedade: 25001312



PREÇO DO ALUGUEL: 3.248 EUR • ÁREA: ca. 112 m² • QUARTOS: 4

Número da propriedade: 25001312 - 60327 Frankfurt am Main – Europaviertel

- Numa vista geral
- O imóvel
- Dados energéticos
- Plantas dos pisos
- Uma primeira impressão
- Detalhes do equipamento
- Tudo sobre a localização
- Outras informações
- Pessoa de contacto

Número da propriedade: 25001312 - 60327 Frankfurt am Main – Europaviertel

Numa vista geral

Número da propriedade	25001312
Área	ca. 112 m²
Piso	27
Quartos	4
Quartos	3
Casas de banho	1
Ano de construção	2020
Tipo de estacionamento	1 x Parque de estacionamento subterrâneo, 150 EUR (Arrendar)

Preço do aluguel	3.248 EUR
Custos adicionais	980 EUR
Tipo de construção	Sólido
Móveis	WC de hóspedes, Cozinha embutida, Varanda

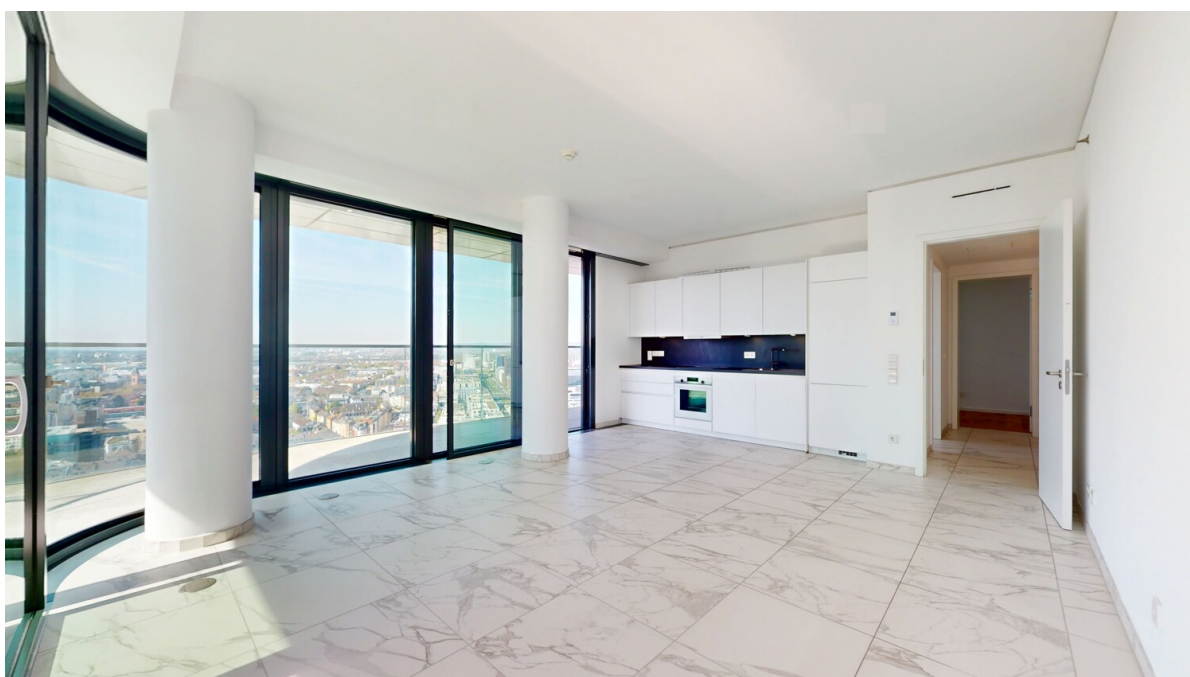
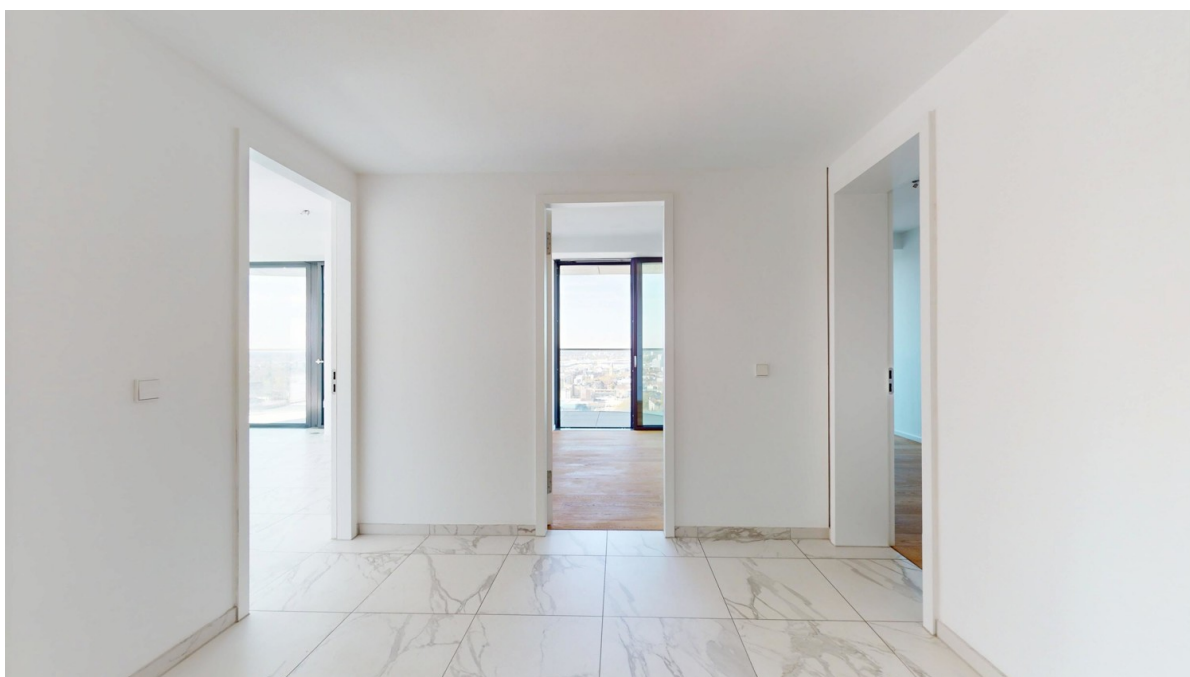
Número da propriedade: 25001312 - 60327 Frankfurt am Main – Europaviertel

Dados energéticos

Sistemas de aquecimento	Aquecimento distrital	Certificado Energético	Consumo energético final
Fonte de Energia	Remoto	Procura final de energia	65.10 kWh/m²a
Certificado Energético válido até	25.05.2030	Classificação energética	B
Aquecimento	Aquecimento urbano	Ano de construção de acordo com o certificado energético	2020

Número da propriedade: 25001312 - 60327 Frankfurt am Main – Europaviertel

O imóvel



Número da propriedade: 25001312 - 60327 Frankfurt am Main – Europaviertel

O imóvel



Número da propriedade: 25001312 - 60327 Frankfurt am Main – Europaviertel

O imóvel



Número da propriedade: 25001312 - 60327 Frankfurt am Main – Europaviertel

O imóvel



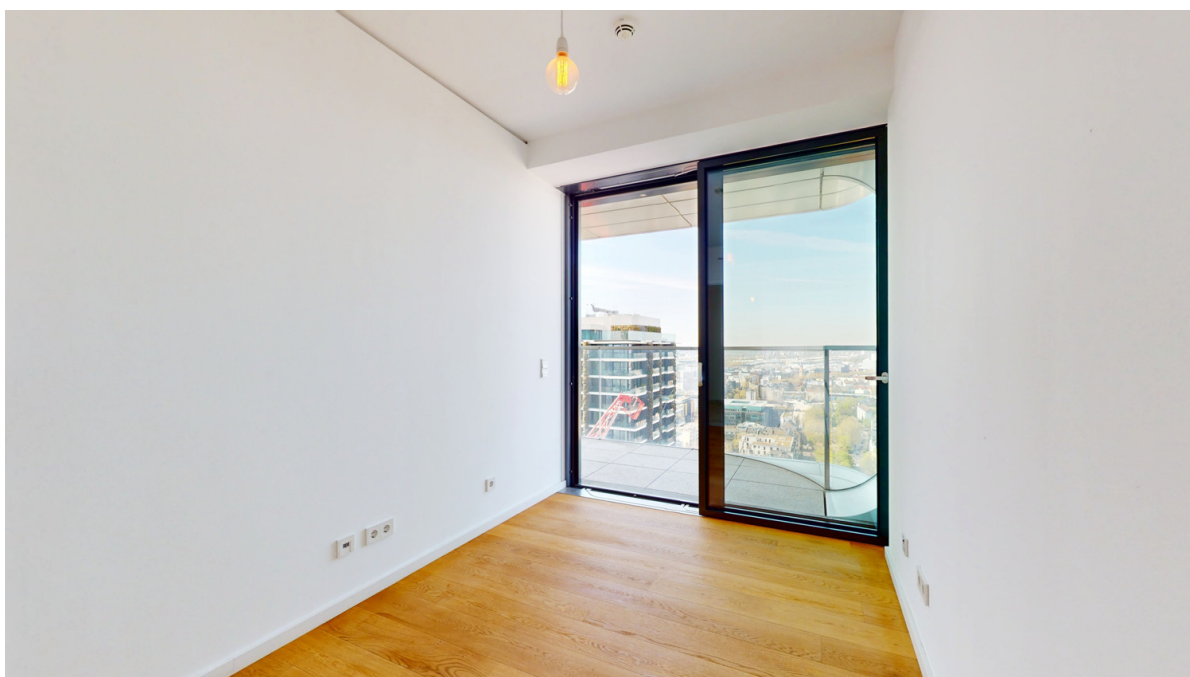
Número da propriedade: 25001312 - 60327 Frankfurt am Main – Europaviertel

O imóvel



Número da propriedade: 25001312 - 60327 Frankfurt am Main – Europaviertel

O imóvel



Número da propriedade: 25001312 - 60327 Frankfurt am Main – Europaviertel

O imóvel



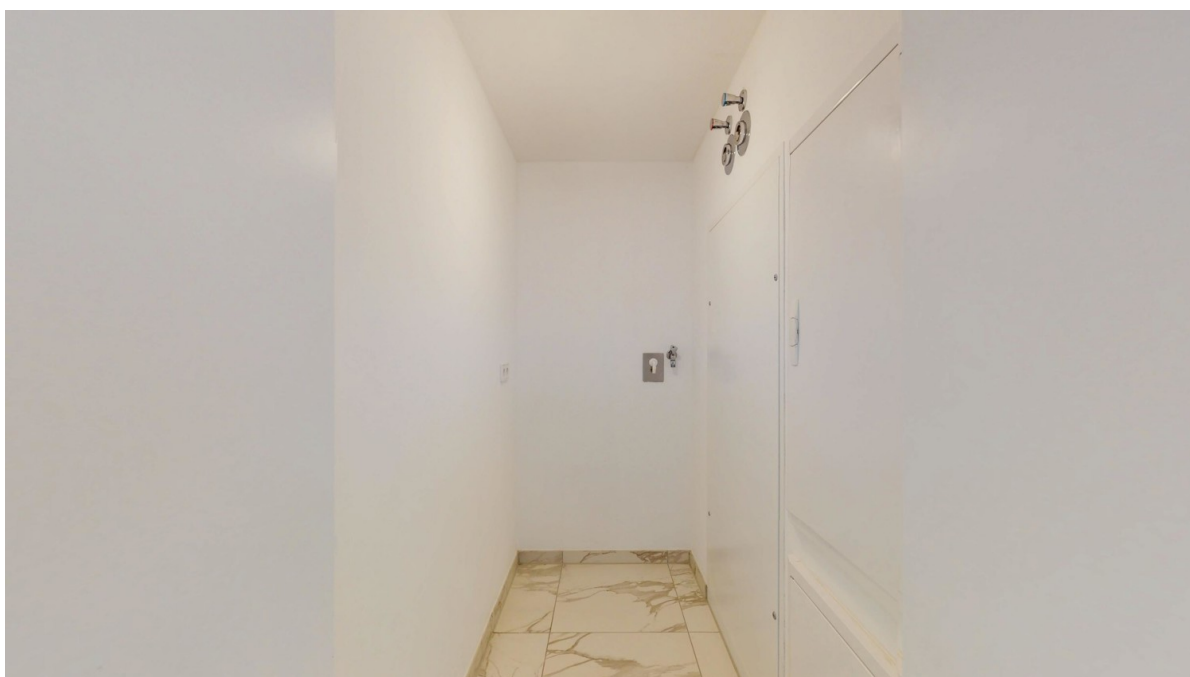
Número da propriedade: 25001312 - 60327 Frankfurt am Main – Europaviertel

O imóvel



Número da propriedade: 25001312 - 60327 Frankfurt am Main – Europaviertel

O imóvel



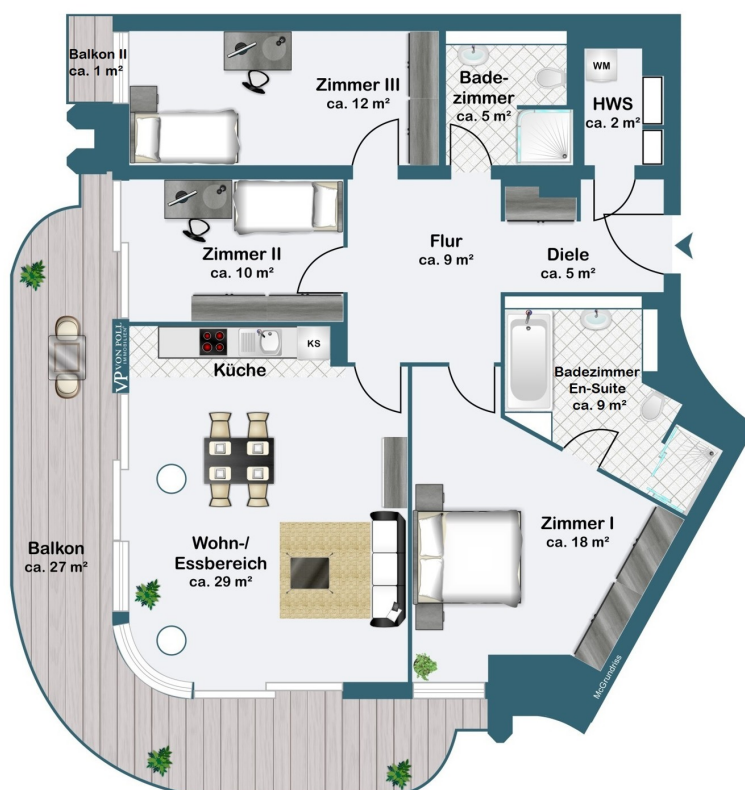
Número da propriedade: 25001312 - 60327 Frankfurt am Main – Europaviertel

O imóvel



Número da propriedade: 25001312 - 60327 Frankfurt am Main – Europaviertel

Plantas dos pisos



Esta planta não é à escala. Os documentos foram-nos entregues pelo cliente. Por conseguinte, não podemos assumir qualquer responsabilidade pela exatidão das indicações.

Número da propriedade: 25001312 - 60327 Frankfurt am Main – Europaviertel

Uma primeira impressão

Willkommen im exklusiven Grand Tower in Frankfurt – Deutschlands höchstem Wohnhochhaus, das für stilvolles, urbanes Leben mit höchsten Ansprüchen steht. Diese außergewöhnliche Wohnung im 27. Stockwerk bietet Ihnen auf circa 112 m² ein einzigartiges Wohngefühl über den Dächern der Stadt. Durch die bodentiefen Fensterflächen ist die gesamte Wohnung lichtdurchflutet und eröffnet atemberaubende Ausblicke auf die Frankfurter Skyline und darüber hinaus.

Der großzügige Wohnbereich mit offener Einbauküche bildet das Herzstück der Wohnung. Die moderne Küche ist nahtlos in den Raum integriert und überzeugt mit hochwertigen Geräten sowie viel Stauraum. Von hier aus haben Sie direkten Zugang zu einem großen Balkon, der zu entspannten Momenten mit Blick über die Stadt einlädt.

Ein großes, helles Schlafzimmer mit direktem Zugang zum Balkon bietet Ihnen höchsten Wohnkomfort. Angrenzend befindet sich ein hochwertiges Bad En-Suite, ausgestattet mit einer Badewanne und einer separaten Dusche – ideal für entspannte Morgenroutinen oder einen ruhigen Ausklang des Tages.

Ein weiteres, kleineres Zimmer mit edlem Parkettboden eignet sich perfekt als Arbeits- oder Gästezimmer und verfügt über Zugang zu einem zweiten, separaten Mini-Balkon – ein ruhiger Rückzugsort in luftiger Höhe. Zusätzlich gibt es einen dritten, kleineren Raum, ebenfalls mit Parkettboden, der sich vielseitig nutzen lässt, etwa als Homeoffice oder begehrter Kleiderschrank.

Abgerundet wird das Raumangebot durch ein zweites, innenliegendes Badezimmer mit moderner Dusche – stilvoll gestaltet und praktisch für Gäste oder die tägliche Nutzung.

Als Bewohner des Grand Towers genießen Sie zahlreiche exklusive Vorteile, die weit über das gewöhnliche Wohnen hinausgehen. Ein Concierge-Service steht Ihnen täglich zur Verfügung und sorgt für Komfort auf höchstem Niveau – ganz wie in einem Luxushotel. Das Skydeck in 172 Metern Höhe ist ein echtes Highlight: Genießen Sie spektakuläre 360-Grad-Aussichten über die Stadt und erleben Sie Frankfurt aus einer völlig neuen Perspektive. Der großzügige Grand Garden bietet eine grüne Oase mitten in der City – perfekt zum Entspannen oder für Begegnungen mit anderen Bewohnern. Stilvolle Loungeflächen sowie ein einfach und schnell erreichbarer Tiefgaragenstellplatz für 150,- € monatlich runden dieses exklusive Angebot ab.

Die zentrale Lage des Grand Towers spricht für sich: In unmittelbarer Nähe befinden sich die Messe, das Bankenviertel, zahlreiche Einkaufsmöglichkeiten, Restaurants, Cafés sowie kulturelle Einrichtungen – alles, was das urbane Leben lebenswert macht. Im benachbarten Einkaufszentrum Skyline Plaza bietet das exklusive Meridian Spa Fitness, Wellness und Bodycare in gehobenem Ambiente.

Diese Wohnung ist mehr als nur ein Zuhause – sie ist ein Lebensgefühl. Ideal für Menschen, die das Besondere suchen und Wert auf Qualität, Design und Service legen. Vereinbaren Sie jetzt Ihren Besichtigungstermin und lassen Sie sich vom Grand Tower begeistern.

Número da propriedade: 25001312 - 60327 Frankfurt am Main – Europaviertel

Detalhes do equipamento

- Lichtdurchflutete Wohnung
- Bodentiefe Fenster
- Premium Line Ausstattung
- Offene Einbauküche mit Siemens Geräten
- Hauswirtschaftsraum
- Moderne Bäder, eines En-Suite
- Parkettboden
- Fliesenboden
- Zwei Balkone
- Grand Garden mit stilvollen Loungeflächen
- Concierge-Service
- Tiefgaragenstellplatz für 150,- € monatlich

Número da propriedade: 25001312 - 60327 Frankfurt am Main – Europaviertel

Tudo sobre a localização

Direkt südlich der Messe gelegen, präsentiert sich das Europaviertel als Frankfurts jüngstes und modernstes Stadtquartier. Entstanden auf dem ehemaligen Gleisfeld des Güterbahnhofs, vereint es zeitgemäße Architektur mit urbaner Lebensqualität. Ursprünglich als Wohnquartier konzipiert, bietet es Raum für unterschiedlichste Ansprüche – von exklusiven Apartments bis hin zu familienfreundlichen Wohnungen. Vor allem für Berufstätige mit gehobenen Ansprüchen hält das Europaviertel ein Angebot auf internationalem Niveau bereit: Concierge- und Flat-Services, Kinderbetreuung, Pools, Spa-Bereiche, Fitnessstudios, Bibliotheken sowie Läden und Gastronomie in den Sockelgeschossen der modernen Wohntürme. Viele dieser Gebäude eröffnen einen atemberaubenden Blick auf die Frankfurter Skyline oder weit hinaus ins Umland. Das Herzstück des Viertels bildet die großzügige Europaallee, die vom Einkaufszentrum Skyline Plaza im Osten bis zum Rebstockpark im Westen verläuft. Entlang dieser Achse laden weite Parkflächen und der Europagarten zum Verweilen ein. Von hier erstreckt sich eine grüne Verbindung über den Gleisfeldpark mit seinen Fitnessbereichen und Spielplätzen weiter zum Zeppelinpark und zum Neuen Rebstockpark – letzterer teils entworfen vom Stararchitekten Peter Eisenman. Die Verkehrsanbindung ist hervorragend: Über die Bahnhöfe Galluswarte und Messe ist das östliche Europaviertel mit den S-Bahn-Linien S3 bis S6 erschlossen. Die U-Bahn-Linie U4 (Station Festhalle/Messe) sowie die Straßenbahnlinien 16 und 17 bedienen das Quartier ebenso wie die Linien 11 und 21 über den nahegelegenen Güterplatz. Die Autobahn ist in wenigen Minuten erreichbar. In naher Zukunft wird die neue U-Bahn-Linie U5 das Europaviertel direkt mit dem Frankfurter Hauptbahnhof verbinden und so die Mobilität weiter steigern.

Número da propriedade: 25001312 - 60327 Frankfurt am Main – Europaviertel

Outras informações

Es liegt ein Energiebedarfsausweis vor.

Dieser ist gültig bis 25.5.2030.

Endenergiebedarf beträgt 65.10 kwh/(m²*a).

Wesentlicher Energieträger der Heizung ist Fernwärme.

Das Baujahr des Objekts lt. Energieausweis ist 2020.

Die Energieeffizienzklasse ist B.

HAFTUNG: Wir weisen darauf hin, dass die von uns weitergegebenen Objektinformationen, Unterlagen, Pläne etc. vom Verkäufer bzw. Vermieter stammen. Eine Haftung für die Richtigkeit oder Vollständigkeit der Angaben übernehmen wir daher nicht. Es obliegt daher unseren Kunden, die darin enthaltenen Objektinformationen und Angaben auf ihre Richtigkeit hin zu überprüfen. Alle Immobilienangebote sind freibleibend und vorbehaltlich Irrtümer, Zwischenverkauf- und Vermietung oder sonstiger Zwischenverwertung.

UNSER SERVICE FÜR SIE ALS EIGENTÜMER:

Planen Sie den Verkauf oder die Vermietung Ihrer Immobilie, so ist es für Sie wichtig, deren Marktwert zu kennen. Lassen Sie kostenfrei und unverbindlich den aktuellen Wert Ihrer Immobilie professionell durch einen unserer Immobilienspezialisten einschätzen. Unser bundesweites und internationales Netzwerk ermöglicht es uns, Verkäufer bzw. Vermieter und Interessenten bestmöglich zusammenzuführen.

Número da propriedade: 25001312 - 60327 Frankfurt am Main – Europaviertel

Pessoa de contacto

Para mais informações, queira contactar a sua pessoa de contacto:

von Poll Immobilien GmbH

Feldbergstraße 35, 60323 Frankfurt am Main

Tel.: +49 69 - 26 91 57 0

E-Mail: frankfurt@von-poll.com

Para o aviso de isenção de responsabilidade da von Poll Immobilien GmbH

www.von-poll.com