

Leverkusen

WGH mit erheblichem Entwicklungspotenzial, attraktivem QM-Kaufpreis und AfA- Möglichkeiten

Número da propriedade: 2641005A1



www.von-poll.com

PREÇO DE COMPRA: 650.000 EUR • ÁREA: ca. 255,9 m² • ÁREA DO TERRENO: 579 m²

Número da propriedade: 2641005A1 - 51371 Leverkusen

- Numa vista geral
- O imóvel
- Dados energéticos
- Plantas dos pisos
- Uma primeira impressão
- Tudo sobre a localização
- Pessoa de contacto

Número da propriedade: 2641005A1 - 51371 Leverkusen

Numa vista geral

Número da propriedade	2641005A1	Preço de compra	650.000 EUR
Área	ca. 255,9 m ²	Comissão para arrendatários	Käuferprovision beträgt 4,76% (inkl. MwSt.) des beurkundeten Kaufpreises
Ano de construção	1960	Área total	ca. 429 m ²
		Área comercial	ca. 174.07 m ²
		Área arrendáve	ca. 429 m ²

Número da propriedade: 2641005A1 - 51371 Leverkusen

Dados energéticos

Fonte de Energia	Gás	Certificado Energético	Consumo energético final
Certificado Energético válido até	24.03.2033	Procura final de energia	237.10 kWh/m ² a
		Classificação energética	G
		Ano de construção de acordo com o certificado energético	1960

Número da propriedade: 2641005A1 - 51371 Leverkusen

O imóvel



Número da propriedade: 2641005A1 - 51371 Leverkusen

O imóvel



Número da propriedade: 2641005A1 - 51371 Leverkusen

O imóvel



Número da propriedade: 2641005A1 - 51371 Leverkusen

O imóvel



Número da propriedade: 2641005A1 - 51371 Leverkusen

O imóvel



Número da propriedade: 2641005A1 - 51371 Leverkusen

O imóvel



Número da propriedade: 2641005A1 - 51371 Leverkusen

O imóvel



Número da propriedade: 2641005A1 - 51371 Leverkusen

O imóvel



Número da propriedade: 2641005A1 - 51371 Leverkusen

O imóvel



Número da propriedade: 2641005A1 - 51371 Leverkusen

O imóvel



Número da propriedade: 2641005A1 - 51371 Leverkusen

O imóvel



Número da propriedade: 2641005A1 - 51371 Leverkusen

O imóvel



Número da propriedade: 2641005A1 - 51371 Leverkusen

O imóvel



Número da propriedade: 2641005A1 - 51371 Leverkusen

O imóvel



Número da propriedade: 2641005A1 - 51371 Leverkusen

O imóvel



Número da propriedade: 2641005A1 - 51371 Leverkusen

O imóvel



Número da propriedade: 2641005A1 - 51371 Leverkusen

O imóvel



Número da propriedade: 2641005A1 - 51371 Leverkusen

O imóvel



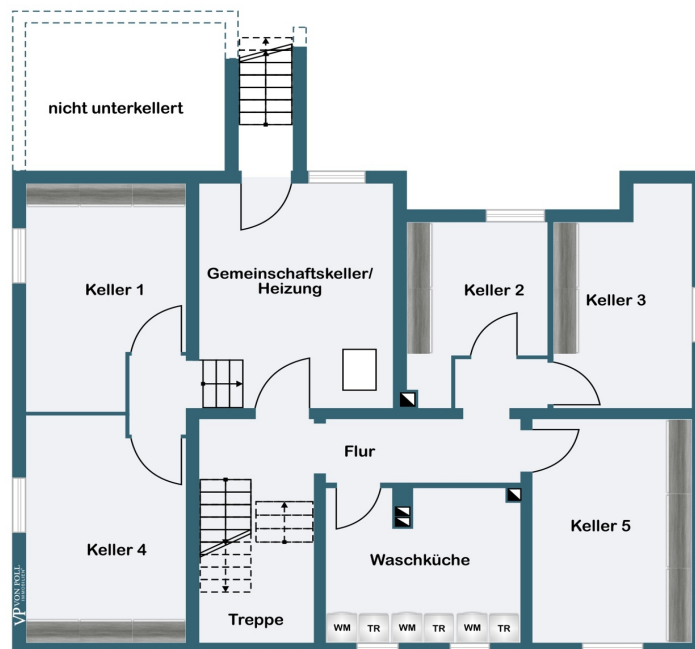
Número da propriedade: 2641005A1 - 51371 Leverkusen

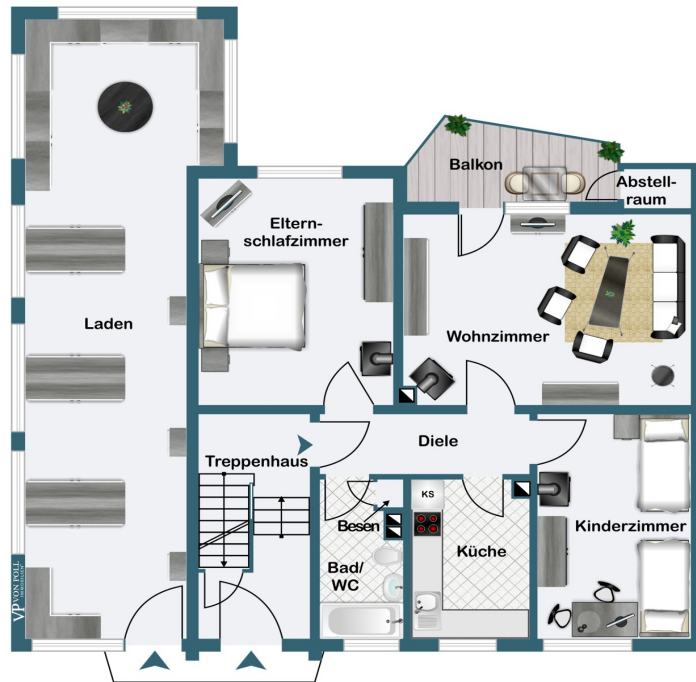
O imóvel

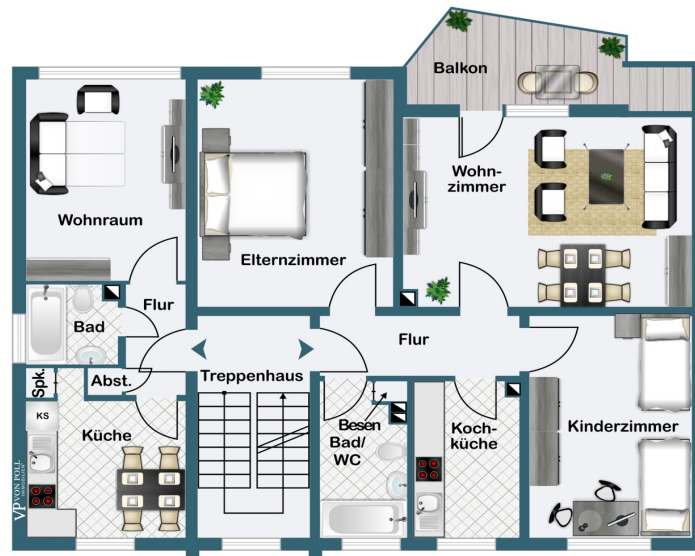


Número da propriedade: 2641005A1 - 51371 Leverkusen

Plantas dos pisos







Esta planta não é à escala. Os documentos foram-nos entregues pelo cliente. Por conseguinte, não podemos assumir qualquer responsabilidade pela exatidão das indicações.

Número da propriedade: 2641005A1 - 51371 Leverkusen

Uma primeira impressão

VON POLL COMMERCIAL präsentiert dieses Wohn- und Geschäftshaus aus dem Baujahr 1960, gelegen auf einem ca. 579 m² großen Grundstück, mit einer klar strukturierten Kombination aus fünf Wohneinheiten sowie zwei Gewerbeflächen, die aktuell als Lager genutzt werden.

Die Gesamtwohnfläche von ca. 256 m² verteilt sich auf mehrere Wohnungen mit klassischen, gut nutzbaren Grundrissen. Großzügige Fensterflächen sorgen für eine angenehme Belichtung und eine freundliche Wohnatmosphäre. Teilweise vorhandene Balkone erweitern die Wohnbereiche und bieten zusätzlichen Komfort. Die Ausstattungen entsprechen überwiegend einem soliden, dem Baujahr entsprechenden Standard und bieten eine gute Grundlage für eine zeitgemäße Weiterentwicklung der einzelnen Einheiten.

Die beiden Gewerbeflächen mit einer Gesamtgröße von ca. 174 m² befinden sich im Erdgeschoss sowie im rückwärtigen Bereich des Grundstücks und werden derzeit als reine Lagerflächen genutzt. Die Flächen sind funktional strukturiert und gut zugänglich. Ergänzt werden sie durch eine großzügige Hoffläche mit teilweise überdachten Bereichen, die zusätzliche Abstell- und Rangiermöglichkeiten bietet und den praktischen Charakter dieser Nutzung unterstreicht.

Das Objekt überzeugt durch eine klare Trennung von Wohn- und Nutzflächen. Im vorderen Bereich befinden sich die Zugänge zu den Wohnungen sowie Stellmöglichkeiten, während der hintere Grundstücksteil den gewerblich genutzten Flächen zugeordnet ist. Der Innenhof verbindet die Gebäudeteile sinnvoll miteinander und schafft zusätzliche Nutzfläche.

Die Immobilie befindet sich insgesamt in einem ordentlichen Zustand mit solider

Substanz. Gleichzeitig bietet sie innerhalb der bestehenden Struktur Potenzial für gezielte Modernisierungsmaßnahmen, insbesondere im Wohnbereich, um die Einheiten an heutige Anforderungen anzupassen.

Alle Einheiten sind vollständig vermietet und generieren aktuell eine Jahresnettokaltmiete von 33.192,24 €. Die gewachsene Mieterstruktur sowie die klare Aufteilung der Flächen unterstreichen die nachhaltige Nutzbarkeit des Objekts. Durch die Kombination aus Wohnen und ergänzender Lagerfläche ergibt sich ein vielseitig nutzbares Gesamtbild innerhalb eines kompakten Gebäudeensembles.

Insgesamt handelt es sich um ein funktional aufgebautes Wohn- und Geschäftshaus mit gewachsener Struktur und Entwicklungsspielraum innerhalb der bestehenden Gegebenheiten.

Número da propriedade: 2641005A1 - 51371 Leverkusen

Tudo sobre a localização

Die Immobilie befindet sich in einem gewachsenen und angenehm ruhigen Wohnumfeld im Leverkusener Stadtteil BÜrrig. Die Umgebung ist überwiegend durch gepflegte Mehrfamilienhäuser sowie Ein- und Zweifamilienhäuser geprägt und vermittelt ein harmonisches, nachbarschaftlich geprägtes Wohngefühl. Gleichzeitig profitiert der Standort von einer guten infrastrukturellen Einbindung sowie kurzen Wegen zu den umliegenden Stadtteilen und wichtigen Einrichtungen des täglichen Lebens.

Im näheren Umfeld finden sich zahlreiche Einkaufsmöglichkeiten für den täglichen Bedarf. Supermärkte, Bäckereien, Apotheken sowie weitere Dienstleistungsangebote sind in wenigen Minuten erreichbar. Auch Schulen, Kindergärten und medizinische Einrichtungen befinden sich in komfortabler Entfernung und unterstreichen die hohe Alltagstauglichkeit der Lage.

Die Leverkusener Innenstadt rund um Wiesdorf mit ihrer Fußgängerzone, vielfältigen Einkaufsmöglichkeiten sowie zahlreichen Restaurants und Cafés ist in kurzer Fahrzeit erreichbar. Hier befindet sich zudem die Rathaus-Galerie, eines der wichtigsten Einkaufszentren der Stadt, das ein breites Spektrum an Einzelhandel, Gastronomie und Dienstleistungen bietet. Auch die Stadtteile Opladen und Schlebusch mit ihren beliebten Einkaufsstraßen, Wochenmärkten und lebendigen Ortskernen sind gut erreichbar und erweitern das urbane Angebot der Umgebung.

Für Freizeit und Erholung bieten sich verschiedene Grün- und Freiflächen im näheren Umfeld an. Besonders der am Rhein gelegene Neuland-Park stellt mit seinen weitläufigen Grünflächen, Spazier- und Radwegen sowie zahlreichen Freizeitmöglichkeiten ein attraktives Naherholungsgebiet dar. Darüber hinaus laden die Rheinpromenade sowie weitere Grünzüge entlang des Rheins zu

Spaziergängen, sportlichen Aktivitäten oder entspannten Stunden im Freien ein.

Auch die Verkehrsanbindung überzeugt: Mehrere Buslinien verbinden den Stadtteil zuverlässig mit den zentralen Verkehrsknotenpunkten der Stadt, darunter die Bahnhöfe Leverkusen Mitte und Opladen. Von dort bestehen regelmäßige Regional- und S-Bahn-Verbindungen unter anderem in Richtung Köln und Düsseldorf, wodurch auch die umliegenden Wirtschaftsstandorte schnell erreichbar sind. Ergänzt wird dies durch eine sehr gute Anbindung an das überregionale Straßennetz – die Autobahnen A1 und A59 sind in kurzer Fahrzeit erreichbar und gewährleisten eine schnelle Verbindung in das gesamte Rheinland.

Die Kombination aus ruhigem Wohnumfeld, gewachsener Infrastruktur, guter Verkehrsanbindung sowie der Nähe zu urbanen Zentren macht diesen Standort zu einer dauerhaft gefragten Wohnlage im wirtschaftsstarke Ballungsraum zwischen Köln und Düsseldorf.

Número da propriedade: 2641005A1 - 51371 Leverkusen

Pessoa de contacto

Para mais informações, queira contactar a sua pessoa de contacto:

Sven Walter

Unter Käster 14-16, 50667 Köln

Tel.: +49 221 - 42 30 25 25

E-Mail: commercial.koeln@von-poll.com

Para o aviso de isenção de responsabilidade da von Poll Immobilien GmbH

www.von-poll.com