

Gräfelfing / Lochham - Gräfelfing

Ihr neuer Firmensitz in Gräfelfing – nur 250 % Hebesatz

Número da propriedade: C2620001



www.von-poll.com

PREÇO DO ALUGUEL: 3.190 EUR • QUARTOS: 10

Número da propriedade: C2620001 - 82166 Gräfelfing / Lochham - Gräfelfing

- Numa vista geral**
- O imóvel**
- Dados energéticos**
- Plantas dos pisos**
- Uma primeira impressão**
- Detalhes do equipamento**
- Tudo sobre a localização**
- Outras informações**
- Pessoa de contacto**

Número da propriedade: C2620001 - 82166 Gräfelfing / Lochham - Gräfelfing

Numa vista geral

Número da propriedade	C2620001	Preço do aluguel	3.190 EUR
Forma do telhado	Telhado de quatro abas	Custos adicionais	400 EUR
Quartos	10	Comissão para arrendatários	Mieterprovision beträgt 2,38 Nettokaltmieten inkl. MwSt
Ano de construção	1982	Área total	ca. 229 m ²
		Tipo de construção	Sólido
		Área útil	ca. 229 m ²
		Área comercial	ca. 229.72 m ²
		Área arrendável	ca. 229 m ²

Número da propriedade: C2620001 - 82166 Gräfelfing / Lochham - Gräfelfing

Dados energéticos

Sistemas de aquecimento	Aquecimento central	Certificado Energético	Consumo energético final
Fonte de Energia	Gás	Procura final de energia	149.30 kWh/m ² a
Certificado Energético válido até	19.02.2036	Classificação energética	E
Aquecimento	Gás	Ano de construção de acordo com o certificado energético	1982

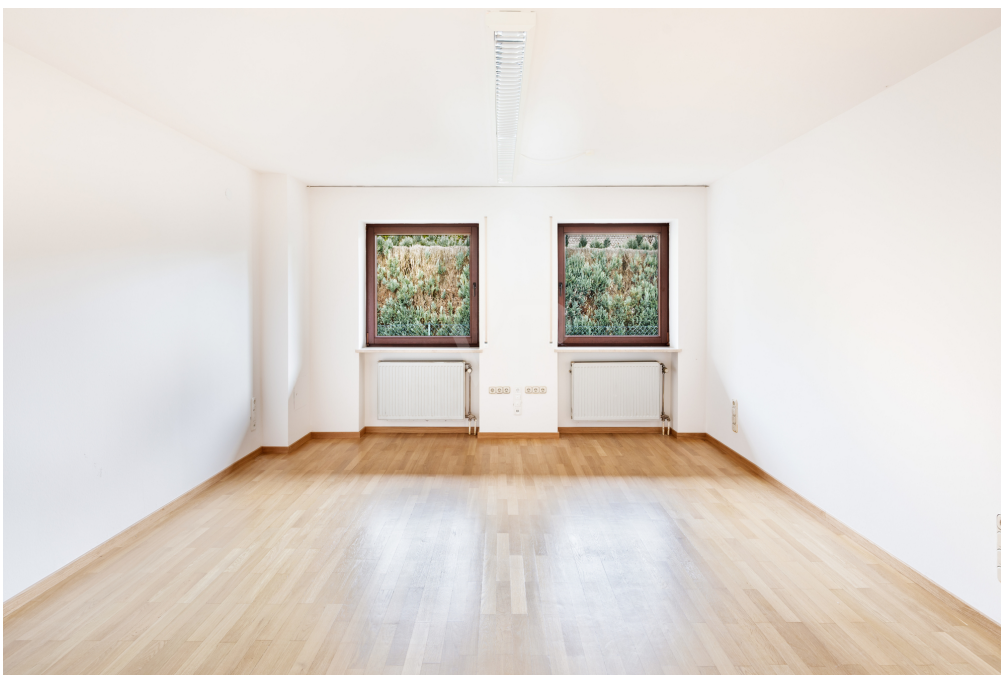
Número da propriedade: C2620001 - 82166 Gräfelfing / Lochham - Gräfelfing

O imóvel



Número da propriedade: C2620001 - 82166 Gräfelfing / Lochham - Gräfelfing

O imóvel



Número da propriedade: C2620001 - 82166 Gräfelfing / Lochham - Gräfelfing

O imóvel



Número da propriedade: C2620001 - 82166 Gräfelfing / Lochham - Gräfelfing

O imóvel



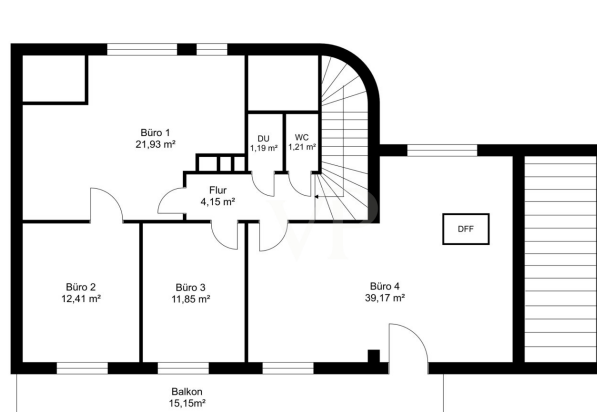
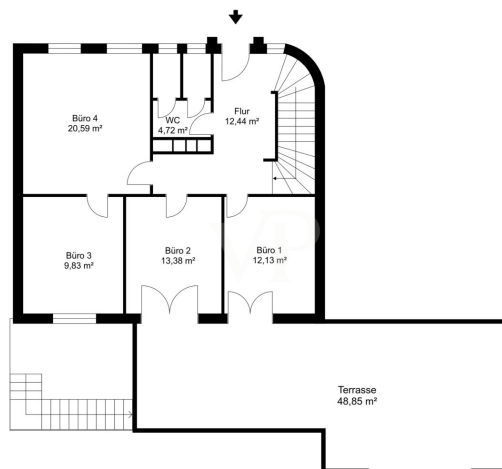
Número da propriedade: C2620001 - 82166 Gräfelfing / Lochham - Gräfelfing

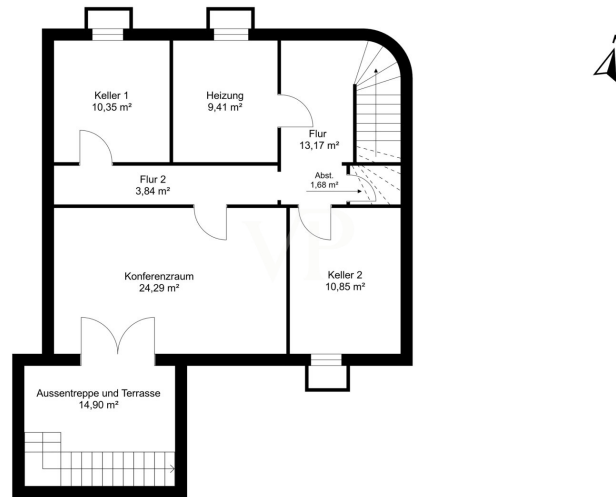
O imóvel



Número da propriedade: C2620001 - 82166 Gräfelfing / Lochham - Gräfelfing

Plantas dos pisos





Esta planta não é à escala. Os documentos foram-nos entregues pelo cliente. Por conseguinte, não podemos assumir qualquer responsabilidade pela exatidão das indicações.

Número da propriedade: C2620001 - 82166 Gräfelfing / Lochham - Gräfelfing

Uma primeira impressão

In attraktiver Lage von Gräfelfing, einem der wirtschaftlich gefragtesten Standorte in der Metropolregion Münchens, mit einem besonders niedrigen Gewerbesteuer-Hebesatz von nur 250 %, präsentiert sich diese äußerst gepflegte Immobilie in Gewerbenutzung als idealer Standort für Kanzleien, Steuerberater, Unternehmensberatungen, Architekturbüros sowie medizinische oder therapeutische Praxiskonzepte.

Die Immobilie erstreckt sich über drei Ebenen und bietet insgesamt zehn flexibel nutzbare Räume. Die klare Grundrissstruktur ermöglicht eine effiziente Organisation von Einzelbüros, Teamflächen sowie Besprechungsräumen. Garten, Terrasse und Balkon ergänzen das Angebot und runden den Standort mit attraktiven Außenflächen ab.

Erdgeschoss – Praktische Raumaufteilung und kurze Wege

Das Erdgeschoss überzeugt durch eine sehr gut nutzbare, funktionale Aufteilung: Mehrere separat begehbbare Büroräume sind über einen zentralen Flur erschlossen, ergänzt durch getrennte WCs. Dadurch eignet sich die Etage ideal für klare Zuständigkeiten, diskrete Beratungssituationen oder eine strukturierte Praxisorganisation.

Große Fensterflächen schaffen eine freundliche Arbeitsatmosphäre; zudem besteht ein direkter Zugang zur Terrasse und in den Garten.

Parkettböden und solide Bauqualität unterstreichen den repräsentativen Charakter.

Dachgeschoss – Großer Büroraum und zusätzliche Arbeitsbereiche mit Balkon

Im Dachgeschoss stehen weitere gut geschnittene Zimmer zur Verfügung. Ein besonderes Highlight ist ein großzügiger Büroraum, der sich ideal als Teamfläche, Open-Space-Büro, Besprechungs- oder Schulungsraum eignet. Weitere Räume eignen sich für konzentriertes Arbeiten oder diskrete Gespräche.

Gute Belichtung und die ruhige Lage schaffen ideale Voraussetzungen für fokussiertes Arbeiten. Ein Balkon ergänzt die Etage und bietet zusätzliche Aufenthaltsqualität.

Kellergeschoss – Konferenzraum und funktionale Nebenflächen

Das Kellergeschoss erweitert die Nutzfläche sinnvoll und bietet neben praktischen Archiv-, Lager- oder Technikräumen einen separaten Konferenzraum. Der Raum ist räumlich klar vom Tagesgeschäft getrennt und verfügt über einen eigenen Zugang in den Garten oder auf die Terrasse.

Número da propriedade: C2620001 - 82166 Gräfelfing / Lochham - Gräfelfing

Detalhes do equipamento

- * **Attraktiver Standort mit Gewerbesteuer-Hebesatz von nur 250 % (Gräfelfing)**
- * **10 Zimmer mit flexibler Aufteilung**
- * **Sehr gepflegter Gesamtzustand**
- * **Terrasse und Balkon**
- * **Hervorragende Anbindung an München**
- * **Praktische Raumaufteilung mit kurzen Wegen**
- * **Mehrere separat begehbare Büroräume**
- * **Großer Büroraum – ideal als Teamfläche, Besprechungs- oder Schulungsraum**
- * **Separater Konferenzraum**
- * **Ergänzende Nutzflächen, ideal als Archiv-, Lager- oder Technikbereiche**

Número da propriedade: C2620001 - 82166 Gräfelfing / Lochham - Gräfelfing

Tudo sobre a localização

Gräfelfing zählt zu den begehrtesten Gemeinden im Münchner Umland und überzeugt durch eine stabile Bevölkerungsentwicklung sowie ein überdurchschnittliches Niveau an Lebensqualität. Die unmittelbare Nähe zur Landeshauptstadt München eröffnet einen exzellenten Zugang zu Infrastruktur, ÖPNV und Dienstleistungen. Zusätzlich profitieren Unternehmen am Standort Gräfelfing von einem Gewerbesteuer-Hebesatz von 250 %, der die wirtschaftliche Attraktivität der Gemeinde unterstreicht. Diese Kombination aus urbaner Erreichbarkeit und vorstädtischer Ruhe macht den Standort besonders attraktiv für professionelle Nutzer – insbesondere für Kanzleien, Beratungen und Arztpraxen, die ein repräsentatives Umfeld mit verlässlicher Nachfrage schätzen.

Gräfelfing bietet ein gehobenes Umfeld, Familienfreundlichkeit und ein gepflegtes Ortsbild. Die überwiegend kaufkräftige Bevölkerung sowie die Nähe zu München sorgen für ein solides Klientel- und Patientenpotenzial. Gleichzeitig schaffen die kontrollierte Bebauungsdichte und die grüne Umgebung eine ruhige, konzentrierte Atmosphäre – ein klarer Vorteil für diskrete Beratungsgespräche, Mandantenverkehr oder den Praxisbetrieb. Die gute Anbindung an das Münchner Verkehrsnetz, insbesondere über die nahegelegene S-Bahn-Station Lochham, gewährleistet eine schnelle und komfortable Erreichbarkeit der Innenstadt und der umliegenden Stadtteile.

Im direkten Umfeld finden sich zahlreiche Annehmlichkeiten, die den Standort zusätzlich aufwerten. Für den täglichen Bedarf stehen Supermärkte wie Edeka sowie weitere Geschäfte und Dienstleistungen in kurzer Distanz zur Verfügung. Die medizinische Versorgung ist mit Fachärzten, Apotheken und Kliniken – darunter die Würmtalklinik und die Wolfartklinik – hervorragend ausgebaut und stärkt die Standortqualität insbesondere für gesundheitsnahe Nutzungen. Kindergärten, Schulen und weiterführende Bildungseinrichtungen sind ebenfalls gut erreichbar. Freizeit- und Erholungsangebote wie Parks, Sportanlagen und kulturelle Einrichtungen runden das Bild eines lebendigen, zugleich ruhigen Standorts ab.

Für Interessenten bietet Gräfelfing damit ein überzeugendes Gesamtprofil: ein hochwertiges Umfeld, starke Kaufkraft, verlässliche Frequenz und eine Infrastruktur, die sowohl Mandanten als auch Patienten entgegenkommt. Die Kombination aus repräsentativer Lage, guter Erreichbarkeit und nachhaltiger Standortentwicklung macht Gräfelfing zu einer sicheren, langfristig tragfähigen Adresse für Kanzleien, Arztpraxen und vergleichbare Dienstleister im Premiumsegment.

Número da propriedade: C2620001 - 82166 Gräfelfing / Lochham - Gräfelfing

Outras informações

GELDWÄSCHE: Als Immobilienmaklerunternehmen ist die H & H Commercial GmbH nach § 2 Abs. 1 Nr. 14 und § 10 Abs. 3 Geldwäschegesetz (GwG) dazu verpflichtet, bei der Begründung einer Geschäftsbeziehung die Identität des Vertragspartners festzustellen und zu überprüfen. Hierzu ist es erforderlich, dass wir nach § 11 GwG die relevanten Daten Ihres Personalausweises festhalten (wenn Sie als natürliche Person handeln) – beispielsweise mittels einer Kopie. Bei einer juristischen Person benötigen wir eine Kopie des Handelsregistersauszugs, aus welchem der wirtschaftlich Berechtigte hervorgeht. Das Geldwäschegesetz sieht vor, dass der Makler die Kopien bzw. Unterlagen fünf Jahre aufbewahren muss.

PROVISIONSHINWEIS: Mit der Anfrage bei und durch Inanspruchnahme der Dienstleistung der Firma H & H Commercial GmbH, wird ein Maklervertrag geschlossen. Sofern es durch die Tätigkeit der Firma H & H Commercial GmbH zu einem wirksamen Hauptvertrag mit der Eigentümerseite kommt, hat der Interessent bei Abschluss

- eines MIETVERTRAGS - eines KAUFVERTRAGS die ortsübliche Provision/Maklercourtage an die H & H Commercial GmbH gegen Rechnung zu zahlen.
- eines KAUFVERTRAGS die ortsübliche Provision/Maklercourtage an die H & H Commercial GmbH gegen Rechnung zu zahlen.

HAFTUNG: Wir weisen darauf hin, dass die von uns weitergegebenen Objektinformationen, Unterlagen, Pläne etc. vom Verkäufer bzw. Vermieter stammen. Eine Haftung für die Richtigkeit oder Vollständigkeit der Angaben übernehmen wir daher nicht. Es obliegt daher unseren Kunden, die darin enthaltenen Objektinformationen und Angaben auf ihre Richtigkeit hin zu überprüfen. Alle Immobilienangebote sind freibleibend und vorbehaltlich Irrtümer, Zwischenverkauf- und Vermietung oder sonstiger Zwischenverwertung.

UNSER SERVICE FÜR SIE ALS EIGENTÜMER:

Planen Sie den Verkauf oder die Vermietung Ihrer Immobilie, so ist es für Sie wichtig, deren Marktwert zu kennen. Lassen Sie kostenfrei und unverbindlich den aktuellen Wert Ihrer Immobilie professionell durch einen unserer Immobilienspezialisten einschätzen. Unser bundesweites und internationales Netzwerk ermöglicht es uns, Verkäufer bzw. Vermieter und Interessenten bestmöglich zusammenzuführen.

Número da propriedade: C2620001 - 82166 Gräfelfing / Lochham - Gräfelfing

Pessoa de contacto

Para mais informações, queira contactar a sua pessoa de contacto:

Sascha Hadeed

Nymphenburger Straße 120, 80636 München

Tel.: +49 89 - 99 82 94 53 0

E-Mail: commercial.muenchen@von-poll.com

Para o aviso de isenção de responsabilidade da von Poll Immobilien GmbH

www.von-poll.com