

Rheinfelden/ Eichsel

Wohnen mit traumhaftem Weitblick - Terrassenwohnung mit über 66 m² Terrasse

Número da propriedade: 26090020



www.von-poll.com

PREÇO DE COMPRA: 398.000 EUR • ÁREA: ca. 157 m² • QUARTOS: 4.5

Número da propriedade: 26090020 - 79618 Rheinfelden/ Eichsel

- **Numa vista geral**
- **O imóvel**
- **Dados energéticos**
- **Plantas dos pisos**
- **Uma primeira impressão**
- **Tudo sobre a localização**
- **Pessoa de contacto**

Número da propriedade: 26090020 - 79618 Rheinfelden/ Eichsel

Numa vista geral

Número da propriedade	26090020	Preço de compra	398.000 EUR
Área	ca. 157 m ²	Comissão para arrendatários	Käuferprovision beträgt 3,57 % (inkl. MwSt.) des beurkundeten Kaufpreises
Quartos	4.5		
Quartos	3		
Casas de banho	1	Tipo de construção	Sólido
Ano de construção	1975	Móveis	Terraço, WC de hóspedes, Cozinha embutida, Varanda
Tipo de estacionamento	1 x Garagem		

Número da propriedade: 26090020 - 79618 Rheinfelden/ Eichsel

Dados energéticos

Sistemas de aquecimento	Aquecimento central	Certificado Energético	Certificado de consumo de energia
Fonte de Energia	Óleo	Consumo final de energia	129.75 kWh/m ² a
Certificado Energético válido até	17.07.2028	Classificação energética	E
Aquecimento	Petróleo	Ano de construção de acordo com o certificado energético	1975

Número da propriedade: 26090020 - 79618 Rheinfelden/ Eichsel

O imóvel



Número da propriedade: 26090020 - 79618 Rheinfelden/ Eichsel

O imóvel



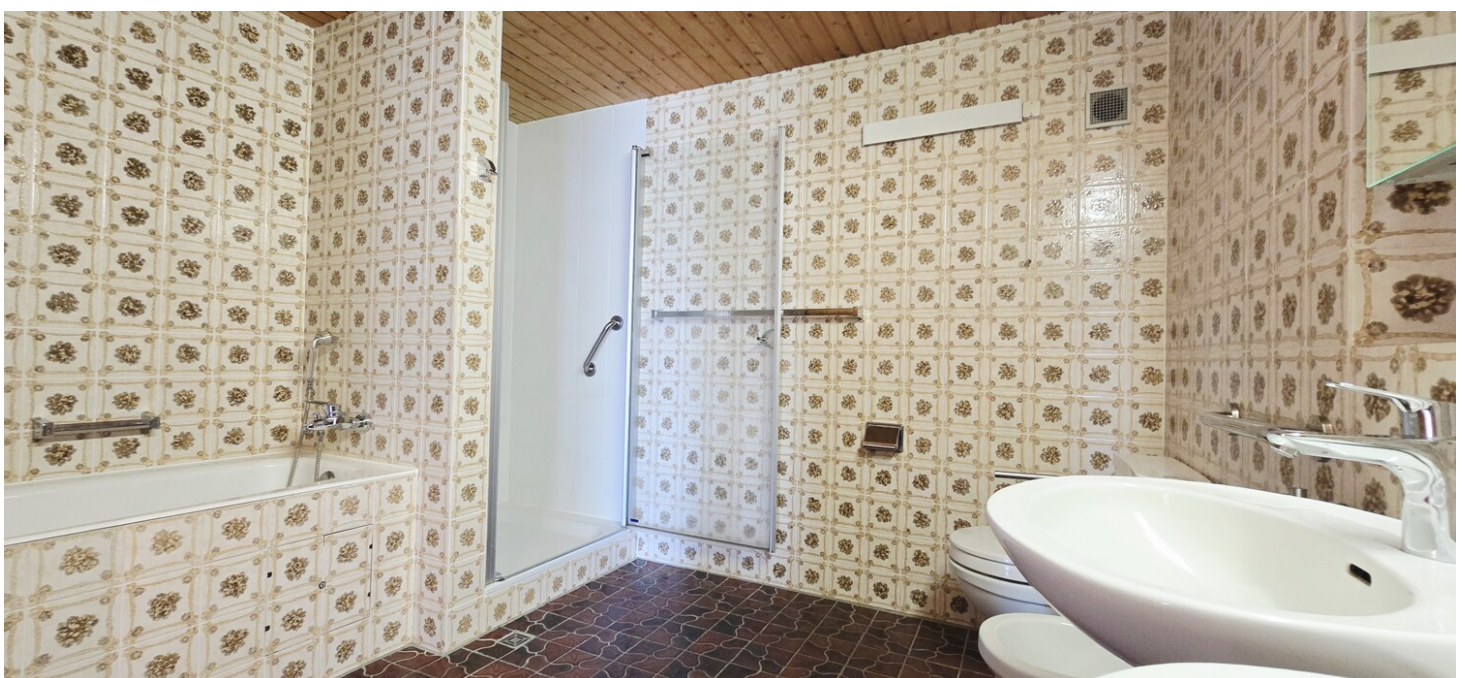
Número da propriedade: 26090020 - 79618 Rheinfelden/ Eichsel

O imóvel



Número da propriedade: 26090020 - 79618 Rheinfelden/ Eichsel

O imóvel



Número da propriedade: 26090020 - 79618 Rheinfelden/ Eichsel

Plantas dos pisos



Esta planta não é à escala. Os documentos foram-nos entregues pelo cliente. Por conseguinte, não podemos assumir qualquer responsabilidade pela exatidão das indicações.

Número da propriedade: 26090020 - 79618 Rheinfelden/ Eichsel

Uma primeira impressão

VON POLL IMMOBILIEN Lörrach präsentiert Ihnen eine seltene Gelegenheit für Menschen, die nicht einfach nur wohnen möchten, sondern ankommen wollen.

Diese außergewöhnliche Terrassenwohnung mit ca. 157 m² Wohnfläche vereint Großzügigkeit, Licht und eine beeindruckende Aussicht mit dem unverwechselbaren Charme der 70er Jahre. In ruhiger und dennoch zentraler Lage eröffnet sich hier ein Zuhause voller Möglichkeiten, ideal für Paare mit Anspruch oder Familien, die ihren ganz persönlichen Wohnraum verwirklichen möchten.

Schon beim Betreten spürt man die besondere Atmosphäre dieser Immobilie: Große Fensterflächen lassen die Räume in warmem Tageslicht erstrahlen und schaffen ein offenes, inspirierendes Wohngefühl. Die großzügige Raumaufteilung mit insgesamt 4,5 Zimmern bietet vielfältige Entfaltungsmöglichkeiten, ob stilvolles Homeoffice, Kinderzimmer oder kreativer Rückzugsort.

Das Herzstück der Wohnung ist der weitläufige Wohnbereich mit direktem Zugang zur beeindruckenden Terrasse. Hier genießen Sie sonnige Stunden, entspannte Abende und einen traumhaften Ausblick mit viel Privatsphäre. Die großzügige Außenfläche wird schnell zum zweiten Wohnzimmer, perfekt für lange Sommerabende mit Freunden, ruhige Morgenkaffees oder spielende Kinder im Freien. Ein integriertes Gardena-Bewässerungssystem sorgt dabei komfortabel für die Pflege Ihrer Begrünung.

Das bestehende Interieur trägt den authentischen Stil der 70er Jahre in sich, ein Paradies für Designliebhaber, Individualisten und alle, die das Besondere suchen. Gleichzeitig bietet die Wohnung enormes Potenzial für moderne Wohnkonzepte und individuelle Renovierungsideen. Hier können Sie Ihre Handschrift hinterlassen und ein Zuhause schaffen, das perfekt zu Ihrem Lebensstil passt.

Drei gut geschnittene (Schlaf-)Zimmer, ein großzügiges Badezimmer sowie zusätzliche Stauflächen durch das hanglagentypisch integrierte Kellerabteil ergänzen das durchdachte Raumangebot ideal. Die Zentralheizung sorgt zuverlässig für angenehme Wärme und unterstreicht den wohnlichen Komfort.

Diese Immobilie ist weit mehr als eine Wohnung, sie ist eine Einladung, Wohnträume neu zu

denken. Ein Ort mit Seele, Raum für Ideen und der seltenen Kombination aus Großzügigkeit, Lage und Entwicklungspotenzial.

Entdecken Sie die Möglichkeiten dieser besonderen Terrassenwohnung bei einer persönlichen Besichtigung. Wir freuen uns darauf, Ihnen dieses einzigartige Zuhause näherzubringen.

Número da propriedade: 26090020 - 79618 Rheinfelden/ Eichsel

Tudo sobre a localização

Eichsel liegt in einem charmanten und beliebten Ortsteil von Rheinfelden, ideal für Menschen, die die Ruhe des ländlichen Wohnens mit der Nähe zur Stadt verbinden möchten.

Es begeistert durch seine sonnige Höhenlage, die grüne Umgebung und den entschleunigten Charakter eines gewachsenen Wohnortes. Gerade Paare und Familien schätzen hier die besondere Lebensqualität: viel Natur, ein angenehmes Nachbarschaftsgefühl und gleichzeitig kurze Wege in alle Richtungen.

Die Innenstadt von Rheinfelden erreichen Sie in ca. 10 Autominuten. Dort finden Sie zahlreiche Einkaufsmöglichkeiten, Cafés, Restaurants, Ärzte sowie vielfältige Freizeitangebote. Kindergärten und Grundschulen befinden sich in den umliegenden Ortsteilen, weiterführende Schulen sind im Zentrum von Rheinfelden bequem erreichbar. Auch die Nähe zur Dualen Hochschule Baden-Württemberg in Lörrach sowie zur Universität Basel macht den Standort zusätzlich attraktiv.

Die Verkehrsanbindung ist perfekt auf die Umgebung abgestimmt. Busverbindungen sorgen für eine gute Anbindung an den öffentlichen Nahverkehr, während der Bahnhof Rheinfelden direkte Verbindungen Richtung Basel und Freiburg bietet.

Besonders attraktiv ist zudem die Nähe zum EuroAirport Basel Mulhouse Freiburg, der in ca. 30 Minuten erreichbar ist und optimale nationale wie internationale Reisemöglichkeiten bietet.

Der Terrassenweg selbst überzeugt durch seine ruhige Wohnatmosphäre und ein gepflegtes Wohnumfeld, ein Ort zum Ankommen, Wohlfühlen und Verwirklichen individueller Wohnideen.

Número da propriedade: 26090020 - 79618 Rheinfelden/ Eichsel

Pessoa de contacto

Para mais informações, queira contactar a sua pessoa de contacto:

Fee Kibling & Patric Widmer

Haagener Straße 1, 79539 Lörrach

Tel.: +49 7621 - 91 38 09 0

E-Mail: loerrach@von-poll.com

Para o aviso de isenção de responsabilidade da von Poll Immobilien GmbH

www.von-poll.com