

Wandlitz – Zerpenschleuse

Ein Zuhause mit historischem Charme – in idyllischer Wasserlage am Langen Trödel in Zerpenschleuse

Número da propriedade: 25412011

RESERVIERT



www.von-poll.com

PREÇO DE COMPRA: 350.000 EUR • ÁREA: ca. 142 m² • QUARTOS: 5 • ÁREA DO TERRENO: 573 m²

Número da propriedade: 25412011 - 16348 Wandlitz – Zerpenschleuse

- Numa vista geral
- O imóvel
- Dados energéticos
- Plantas dos pisos
- Uma primeira impressão
- Detalhes do equipamento
- Tudo sobre a localização
- Outras informações
- Pessoa de contacto

Número da propriedade: 25412011 - 16348 Wandlitz – Zerpenschleuse

Numa vista geral

Número da propriedade	25412011
Área	ca. 142 m²
Forma do telhado	Telhado de sela
Quartos	5
Quartos	3
Casas de banho	1
Ano de construção	1870
Tipo de estacionamento	2 x Lugar de estacionamento ao ar livre, 1 x Garagem

Preço de compra	350.000 EUR
Natureza	Casa unifamiliar / Moradia
Comissão para arrendatários	Käuferprovision beträgt 3,57 % (inkl. MwSt.) des beurkundeten Kaufpreises
Modernização / Reciclagem	2022
Tipo de construção	Sólido
Área útil	ca. 131 m²
Móveis	Terraço, Cozinha embutida

Número da propriedade: 25412011 - 16348 Wandlitz – Zerpenschleuse

Dados energéticos

Sistemas de
aquecimento

Aquecimento central

Certificado
Energético

Legally not required

Aquecimento

Gás

Número da propriedade: 25412011 - 16348 Wandlitz – Zerpenschleuse

O imóvel



Número da propriedade: 25412011 - 16348 Wandlitz – Zerpenschleuse

O imóvel



Número da propriedade: 25412011 - 16348 Wandlitz – Zerpenschleuse

O imóvel



Número da propriedade: 25412011 - 16348 Wandlitz – Zerpenschleuse

O imóvel



Número da propriedade: 25412011 - 16348 Wandlitz – Zerpenschleuse

O imóvel



Número da propriedade: 25412011 - 16348 Wandlitz – Zerpenschleuse

O imóvel



Número da propriedade: 25412011 - 16348 Wandlitz – Zerpenschleuse

O imóvel



Número da propriedade: 25412011 - 16348 Wandlitz – Zerpenschleuse

O imóvel



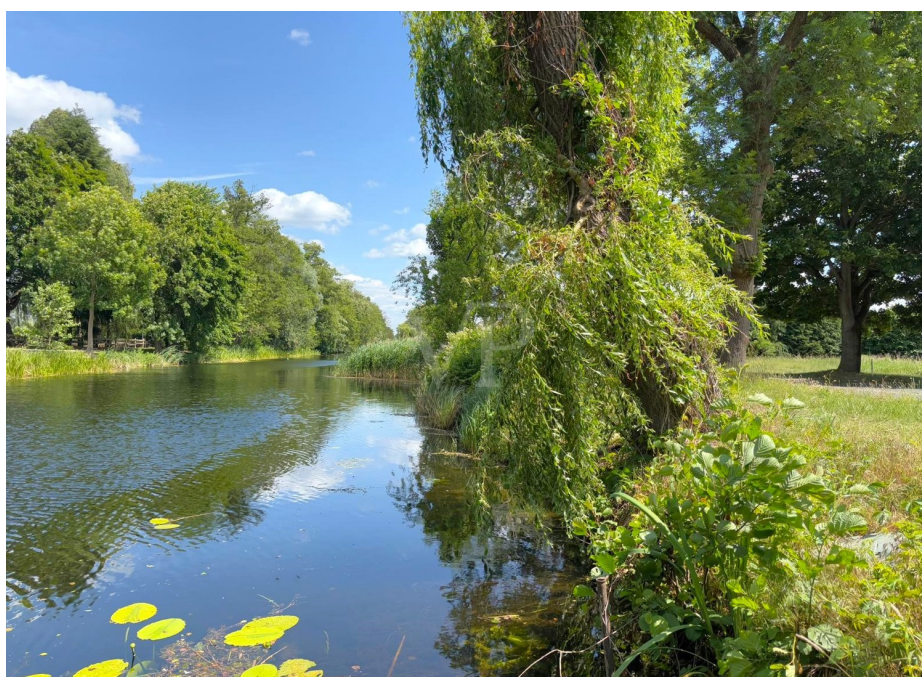
Número da propriedade: 25412011 - 16348 Wandlitz – Zerpenschleuse

O imóvel



Número da propriedade: 25412011 - 16348 Wandlitz – Zerpenschleuse

O imóvel



Número da propriedade: 25412011 - 16348 Wandlitz – Zerpenschleuse

O imóvel



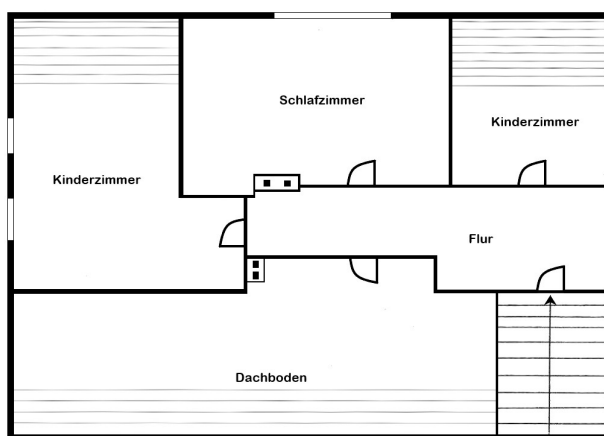
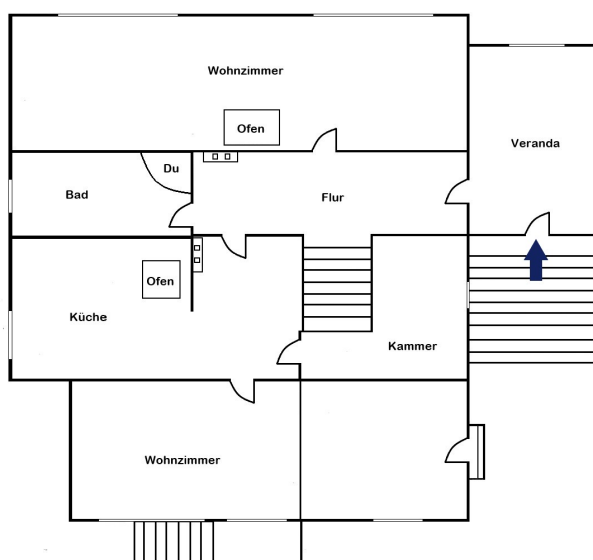
Número da propriedade: 25412011 - 16348 Wandlitz – Zerpenschleuse

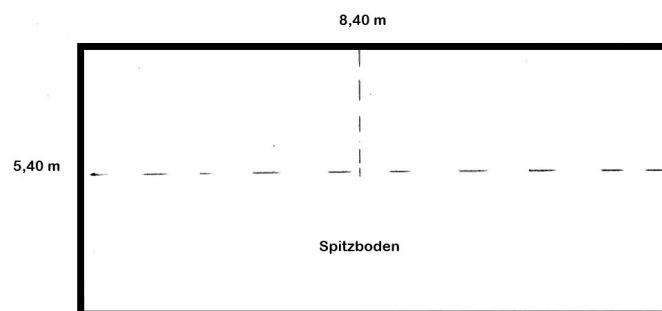
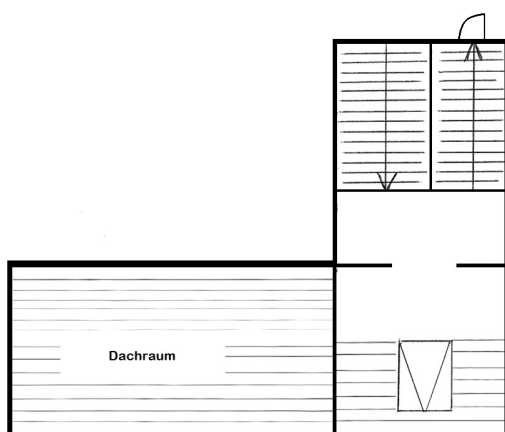
O imóvel

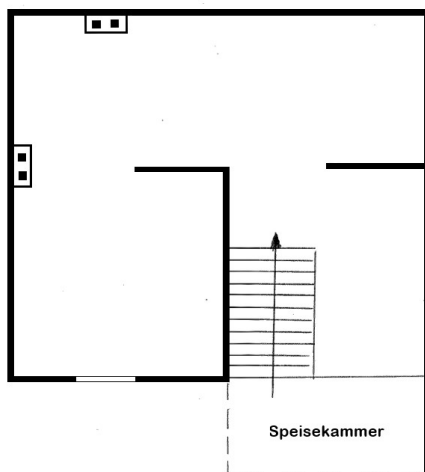


Número da propriedade: 25412011 - 16348 Wandlitz – Zerpenschleuse

Plantas dos pisos







Esta planta não é à escala. Os documentos foram-nos entregues pelo cliente. Por conseguinte, não podemos assumir qualquer responsabilidade pela exatidão das indicações.

Número da propriedade: 25412011 - 16348 Wandlitz – Zerpenschleuse

Uma primeira impressão

Fernab vom Trubel der Großstadt und doch gut erreichbar, lädt dieses besondere Ensemble dazu ein, Geschichte zu bewahren und gleichzeitig neuen Raum für Ideen, Wohnen oder Arbeiten in naturnaher Umgebung zu schaffen.

Das ensemblesgeschützte Einfamilienhaus aus dem Jahr ca. 1870 vereint auf charmante Weise historisches Flair mit zeitgemäßen Annehmlichkeiten. Mit einer Wohnfläche von ca. 142 m² auf einem ca. 573 m² großen Grundstück bietet es ideale Voraussetzungen für Familien mit kreativen Ideen und dem Wunsch nach einem besonderen Rückzugsort.

Die durchdachte Raumaufteilung lässt eine flexible Nutzung zu – ganz gleich, ob klassisches Familienleben oder Wohnen und Arbeiten unter einem Dach. Für behagliche Wärme sorgen zwei traditionelle Kachelöfen im Wohnzimmer und in der Küche, die die moderne Gaszentralheizung zusätzlich ergänzt.

Die Haustechnik wurde ebenfalls auf zeitgemäßen Stand gebracht: Die Elektrik wurde im Jahr 2000 modernisiert sowie Dach und Schornstein erneuert. Für die Gartenbewässerung stehen Ihnen ein eigener Brunnen zur Verfügung.

Ergänzt wird das Hauptgebäude durch ein angrenzendes Waschhaus mit historischem Waschkessel und Badewanne. Eine massive Garage, ein Nebengelass mit mehreren kleinen Räumen sowie eine alte Remise bieten zusätzliche, vielseitig nutzbare Flächen – teils auch mit Ausbaupotenzial.

Ein kleiner Teilkeller von der Küche abgehend, bietet weitere Lagermöglichkeiten. Das Grundstück ist voll erschlossen – inklusive Stadtwasser, Strom, Gas und Telekommunikation. Ein DNS:NET Glasfaseranschluss ist angemeldet, die Installation ist noch ausstehend.

Nur durch die Straße getrennt, ermöglicht Ihnen der direkte Zugang zum Wasser, stille Stunden mit Blick in die Natur, zum Angeln oder für kleine Ausflüge mit dem Boot – hier entsteht ein ganz besonderer Rückzugsort direkt am Wasser.

Diese Immobilie bietet nicht nur Raum für Entfaltung, sondern auch Potenzial für Hobby, Handwerk oder Kleintierhaltung. Wer das Besondere sucht, wird hier fündig – und findet einen Ort zum Leben, Durchatmen und Gestalten.

Vereinbaren Sie gern einen Besichtigungstermin – wir freuen uns auf Ihre Anfrage.

Número da propriedade: 25412011 - 16348 Wandlitz – Zerpenschleuse

Detalhes do equipamento

- Denkmalgeschützt / Ensembleschutz
- Junker Gaszentralheizung (2022)
- Starkstromanschluss
- zentraler Stadtwasseranschluss
- externer Hauswasseranschluss mit Pumpe
- Kachelofen im Wohnzimmer
- Küche mit Essbereich und Kachelofen
- elektrische Jalousien im Wohnzimmer sowie Außentür
- Grube für Abwasser - ca. 2 m³
- Warmwassererzeugung erfolgt über Durchlauferhitzer
- Brunnen für Gartenbewässerung
- massive Garage - ca. 29 m²
- Nebengelass (Schuppen, div. Räume) - ca. 51 m²
- Nebengelass - ca. 26 m²
- Teilkeller von Küche abgehend
- erschlossen mit Stadtwasser, Strom, Gas und Telekom
- Internet über Router - Fa. CNS

Número da propriedade: 25412011 - 16348 Wandlitz – Zerpenschleuse

Tudo sobre a localização

Entlang des „langen Trödels“, einem ehemaligen Teil des Finow-Kanals, erstreckt sich der Ort Zerpenschleuse. Seit 2003 gehört er zum nördlichsten Ortsteil der Gemeinde Wandlitz. Zerpenschleuse wird im Osten und Südosten durch die Gemeinde Marienwerder mit dem Ortsteil Ruhlsdorf tangiert und im Westen und Südwesten durch die Stadt Liebenwalde. Nördlich gelegen schließen sich die Schorfheide mit den Ortsteilen Groß Schönebeck, Klandorf und Böhmerheide an.

Trotz seiner ländlichen Lage verfügt der Ort über eine gute Verkehrsanbindung. Mit der Heidekrautbahn (RB27), genießen Sie eine der ältesten Verbindungen zwischen Berlin und den Ausflugszielen im nördlichen Umland. Über die Bundesstraßen L100 und B167 erreichen Sie den Autobahnanschluss A11 über welchen man in ca. 45 - 60 Minuten das Berliner Zentrum erreichen kann.

Eine Bushaltestelle erreichen Sie in wenigen Gehminuten, die Buslinien 902 und 905, welche den Ort durchqueren, bringen Sie in die nächstgelegenen Ortschaften, wie Marienwerder, Klosterfelde, Wandlitz und zum ca. 2,15 km entfernten Bahnhof Ruhlsdorf-Zerpenschleuse. Für eine Familie mit Kindern steht direkt im Ort eine Kita zur Verfügung. Für die Betreuung und Bildung der Größeren ist von einer Grundschule bis hin zum Gymnasium in den Nachbarorten Wandlitz, Liebenwalde und Marienwerder ausreichend gesorgt. Auch Apotheken, Allgemeinmediziner und Fachärzte sowie Läden des täglichen Bedarfs, Restaurants und ein vielfältiges Sport- und Freizeitangebot in den umliegenden Orten, sorgt für einen rundum sorglosen Wohlfühlort.

Número da propriedade: 25412011 - 16348 Wandlitz – Zerpenschleuse

Outras informações

GELDWÄSCHE: Als Immobilienmaklerunternehmen ist die von Poll Immobilien GmbH nach § 2 Abs. 1 Nr. 14 und § 11 Abs. 1, 2 Geldwäschegesetz (GwG) dazu verpflichtet, bei der Begründung einer Geschäftsbeziehung die Identität des Vertragspartners festzustellen und zu überprüfen, bzw. sobald ein ernsthaftes Interesse an der Durchführung des Immobilienkaufvertrages besteht. Hierzu ist es erforderlich, dass wir nach § 11 Abs. 4 GwG die relevanten Daten Ihres Personalausweises festhalten (wenn Sie als natürliche Person handeln) – beispielsweise mittels einer Kopie. Bei einer juristischen Person benötigen wir eine Kopie des Handelsregistrauszugs, aus welchem der wirtschaftlich Berechtigte hervorgeht. Das Geldwäschegesetz sieht vor, dass der Makler die Kopien bzw. Unterlagen fünf Jahre aufbewahren muss. Als unser Vertragspartner haben Sie auch eine Mitwirkungspflicht nach § 11 Abs. 6 GwG.

HAFTUNG: Wir weisen darauf hin, dass die von uns weitergegebenen Objektinformationen, Unterlagen, Pläne etc. vom Verkäufer bzw. Vermieter stammen. Eine Haftung für die Richtigkeit oder Vollständigkeit der Angaben übernehmen wir daher nicht. Es obliegt daher unseren Kunden, die darin enthaltenen Objektinformationen und Angaben auf ihre Richtigkeit hin zu überprüfen. Alle Immobilienangebote sind freibleibend und vorbehaltlich Irrtümer, Zwischenverkauf- und Vermietung oder sonstiger Zwischenverwertung.

UNSER SERVICE FÜR SIE ALS EIGENTÜMER:

Planen Sie den Verkauf oder die Vermietung Ihrer Immobilie, so ist es für Sie wichtig, deren Marktwert zu kennen. Lassen Sie kostenfrei und unverbindlich den aktuellen Wert Ihrer Immobilie professionell durch einen unserer Immobilienspezialisten einschätzen. Unser bundesweites und internationales Netzwerk ermöglicht es uns, Verkäufer bzw. Vermieter und Interessenten bestmöglich zusammenzuführen.

Número da propriedade: 25412011 - 16348 Wandlitz – Zerpenschleuse

Pessoa de contacto

Para mais informações, queira contactar a sua pessoa de contacto:

Petra Haseloff

Prenzlauer Chaussee 138, 16348 Wandlitz

Tel.: +49 33397 - 68 46 80

E-Mail: wandlitz@von-poll.com

Para o aviso de isenção de responsabilidade da von Poll Immobilien GmbH

www.von-poll.com