

Neu Poserin

geräumige Doppelhaushalte mit viel Nebengelass, auf großem Grundstück sucht neue Familie

Número da propriedade: 26411008



PREÇO DE COMPRA: 199.000 EUR • ÁREA: ca. 195 m² • QUARTOS: 6 • ÁREA DO TERRENO: 1.244 m²

Número da propriedade: 26411008 - 19399 Neu Poserin

- Numa vista geral
- O imóvel
- Dados energéticos
- Plantas dos pisos
- Uma primeira impressão
- Tudo sobre a localização
- Outras informações
- Pessoa de contacto

Número da propriedade: 26411008 - 19399 Neu Poserin

Numa vista geral

Número da propriedade	26411008	Preço de compra	199.000 EUR
Área	ca. 195 m ²	Natureza	Casa geminada
Forma do telhado	Telhado de sela	Comissão para arrendatários	Käuferprovision beträgt 3,57 % (inkl. MwSt.) des beurkundeten Kaufpreises
Quartos	6	Área útil	ca. 10 m ²
Quartos	4	Móveis	Terraço, WC de hóspedes, Lareira, Jardim / uso partilhado, Cozinha embutida
Casas de banho	3		
Ano de construção	1986		
Tipo de estacionamento	2 x Car port, 2 x Lugar de estacionamento ao ar livre, 1 x Garagem		

Número da propriedade: 26411008 - 19399 Neu Poserin

Dados energéticos

Sistemas de aquecimento	Aquecimento por chão radiante	Certificado Energético	Consumo energético final
Fonte de Energia	Óleo	Procura final de energia	134.01 kWh/m ² a
Certificado Energético válido até	08.02.2036	Classificação energética	E
Aquecimento	Petróleo	Ano de construção de acordo com o certificado energético	1986

Número da propriedade: 26411008 - 19399 Neu Poserin

O imóvel



Número da propriedade: 26411008 - 19399 Neu Poserin

O imóvel



Número da propriedade: 26411008 - 19399 Neu Poserin

O imóvel



Número da propriedade: 26411008 - 19399 Neu Poserin

O imóvel



Número da propriedade: 26411008 - 19399 Neu Poserin

O imóvel



Número da propriedade: 26411008 - 19399 Neu Poserin

O imóvel



Número da propriedade: 26411008 - 19399 Neu Poserin

O imóvel



Número da propriedade: 26411008 - 19399 Neu Poserin

O imóvel



Número da propriedade: 26411008 - 19399 Neu Poserin

O imóvel



Número da propriedade: 26411008 - 19399 Neu Poserin

O imóvel



Número da propriedade: 26411008 - 19399 Neu Poserin

O imóvel



Número da propriedade: 26411008 - 19399 Neu Poserin

O imóvel

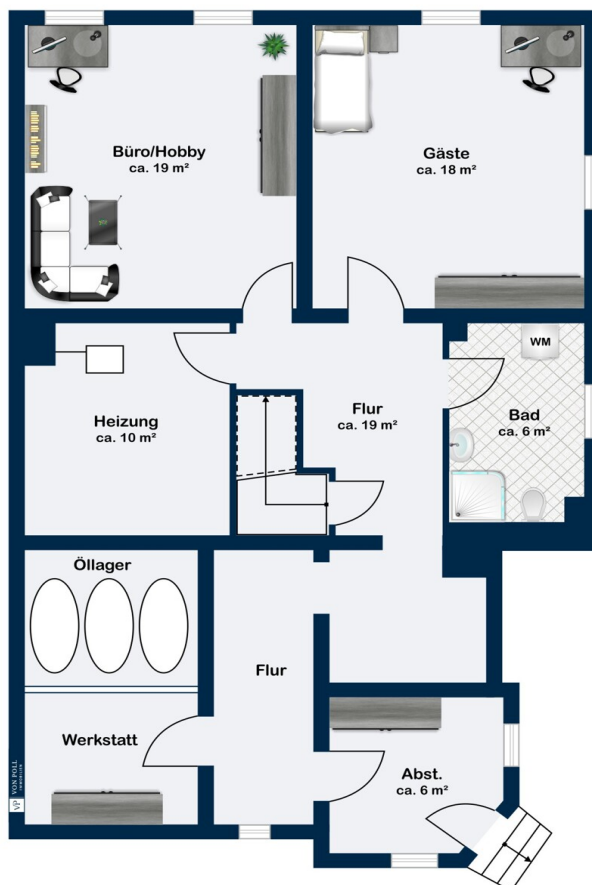


Número da propriedade: 26411008 - 19399 Neu Poserin

Plantas dos pisos







Esta planta não é à escala. Os documentos foram-nos entregues pelo cliente. Por conseguinte, não podemos assumir qualquer responsabilidade pela exatidão das indicações.

Número da propriedade: 26411008 - 19399 Neu Poserin

Uma primeira impressão

Sie suchen Ruhe sowie viel Platz in einer ländlich geprägten Nachbarschaft und möchten dennoch infrastrukturell gut angeschlossen leben? Dann haben wir genau die richtige Immobilie für Sie!

Zwischen Goldberg und Plau am See befindet sich das geräumige und überaus charmante Satteldachhaus in ruhiger Dorflage.

Das chancenreiche Objekt erstreckt sich über drei Etagen und bietet Ihnen rund 195 Quadratmeter Wohn-/ Nutzfläche. Das vermutete Baujahr wird auf das Jahr 1986 datiert. Dank laufender Sanierungs- und Instandhaltungsmaßnahmen, befindet sich das Objekt in einem gepflegten Zustand.

Via Steintreppe gelangen Sie in den Eingangsbereich Ihrer neuen Immobilie. Das Highlight des Erdgeschosses stellt der überaus geräumige Wohnbereich, samt einladenden Kamin dar. Von der Küche aus gelangen Sie auf Ihre Terrasse, die Ihnen einen unverbauten Blick auf Ihren neuen Garten bietet. Ein Duschbad rundet das Angebot dieser Etage ab.

Über die offene Holztreppe im Flur gelangen Sie in das Obergeschoss. Hier befinden sich ein weiteres Bad, inklusive Eckbadewanne sowie drei Schlafzimmer diverser Größen.

Über eine massive Betontreppe gelangen Sie in das Untergeschoss. Neben einem Duschbad befinden sich hier zwei weitere Zimmer. Perfekt für Heranwachsende oder als Refugium für Ihre Gäste. Der geräumige Heizungsraum bietet sich zum Trocknen von Wäsche an. Ein Lager- oder Werkstattbereich gehören ebenfalls zur Ausstattung.

Der pflegeleicht angelegte Garten, auf dem circa 1250 Quadratmeter großen Grundstück, lädt zum Verweilen ein.

Ihre Autos parken Sie bequem in einer ebenerdigen Garage, die an eine circa 20 Quadratmeter große und beheizbare Werkstatt grenzt oder im Doppelcarport. Der Garagen- Carport- Werkstattkomplex erstreckt sich auf eine Größe von circa 150 Quadratmeter und bietet Ihnen darüber hinaus einen vollständig nutzbaren Dachboden. Für Ihre Gäste stehen Ihnen selbstverständlich weitere Stellplatzmöglichkeiten auf dem Grundstück zur Verfügung.

Wir haben Ihr Interesse geweckt oder Sie haben Fragen zu diesem Objekt?
Wir freuen uns auf Ihre Kontaktaufnahme. Gern stellen wir Ihnen dieses schöne Objekt im Rahmen einer persönlichen Besichtigung vor.

Número da propriedade: 26411008 - 19399 Neu Poserin

Tudo sobre a localização

Neu Poserin liegt etwa 12 Kilometer östlich von Goldberg, im Landkreis Ludwigslust-Parchim, in Mecklenburg-Vorpommern. Der angrenzende Naturpark Nossentiner - Schwinzer Heide prägt die Landschaft durch Wälder, Hügel der Endmöräne und Seen, wie beispielsweise dem Poseriner See oder dem Damerower See. Wenige Kilometer entfernt, in nord-westlicher Richtung, erstrecken sich zudem die Dobbertiner- und die Sternberger Seenlandschaft. Süd-östlich sind unter anderem der Drewitzer und der Plauer See unweit entfernt.

Für Reitfreunde, Angler, Naturliebhaber, Landwirte oder Jäger lässt die Region keine Wünsche offen.

In Goldberg finden Sie alle Einrichtungen des täglichen Bedarfes, wie Ärzte, Einkaufsmöglichkeiten, Kindergärten und Schulen.

Städte wie Rostock und Schwerin erreichen Sie in jeweils einer Autostunde. Berlin und Hamburg in je zwei Stunden.

Número da propriedade: 26411008 - 19399 Neu Poserin

Outras informações

GELDWÄSCHE:

Als Immobilienmaklerunternehmen ist die von Poll Immobilien GmbH nach § 2 Abs. 1 Nr. 14 und § 10 Abs. 3 Geldwäschegesetz (GwG) dazu verpflichtet, bei der Begründung einer Geschäftsbeziehung die Identität des Vertragspartners festzustellen und zu überprüfen. Hierzu ist es erforderlich, dass wir nach § 11 GwG die relevanten Daten Ihres Personalausweises festhalten (wenn Sie als natürliche Person handeln) – beispielsweise mittels einer Kopie. Bei einer juristischen Person benötigen wir eine Kopie des Handelsregisterauszugs, aus welchem der wirtschaftlich Berechtigte hervorgeht. Das Geldwäschegesetz sieht vor, dass der Makler die Kopien bzw. Unterlagen fünf Jahre aufbewahren muss.

PROVISIONSHINWEIS:

Mit der Anfrage bei und durch Inanspruchnahme der Dienstleistung der Firma von Poll Immobilien GmbH, wird ein Maklervertrag geschlossen. Sofern es durch die Tätigkeit der Firma VON POLL IMMOBILIEN GmbH zu einem wirksamen Hauptvertrag mit der Eigentümerseite kommt, hat der Interessent bei Abschluss

- eines MIETVERTRAGS keine Provision/Maklercourtage an die von Poll Immobilien GmbH zu zahlen.
- eines KAUFVERTRAGS die ortsübliche Provision/Maklercourtage an die von Poll Immobilien GmbH gegen Rechnung zu zahlen.

HAFTUNG:

Wir weisen darauf hin, dass die von uns weitergegebenen Objektinformationen, Unterlagen, Pläne etc. vom Verkäufer bzw. Vermieter stammen. Eine Haftung für die Richtigkeit oder Vollständigkeit der Angaben übernehmen wir daher nicht. Es obliegt daher unseren Kunden, die darin enthaltenen Objektinformationen und Angaben auf ihre Richtigkeit hin zu überprüfen. Alle Immobilienangebote sind

freibleibend und vorbehaltlich Irrtümer, Zwischenverkauf- und Vermietung oder sonstiger Zwischenverwertung.

UNSER SERVICE FÜR SIE ALS EIGENTÜMER:

Planen Sie den Verkauf oder die Vermietung Ihrer Immobilie, so ist es für Sie wichtig, deren Marktwert zu kennen. Lassen Sie kostenfrei und unverbindlich den aktuellen Wert Ihrer Immobilie professionell durch einen unserer Immobilienspezialisten einschätzen. Unser bundesweites und internationales Netzwerk ermöglicht es uns, Verkäufer bzw. Vermieter und Interessenten bestmöglich zusammenzuführen.

Número da propriedade: 26411008 - 19399 Neu Poserin

Pessoa de contacto

Para mais informações, queira contactar a sua pessoa de contacto:

Christian Sieg

Lange Straße 8, 17192 Waren (Müritz)

Tel.: +49 3991-779 52 13

E-Mail: waren.mueritz@von-poll.com

Para o aviso de isenção de responsabilidade da von Poll Immobilien GmbH

www.von-poll.com