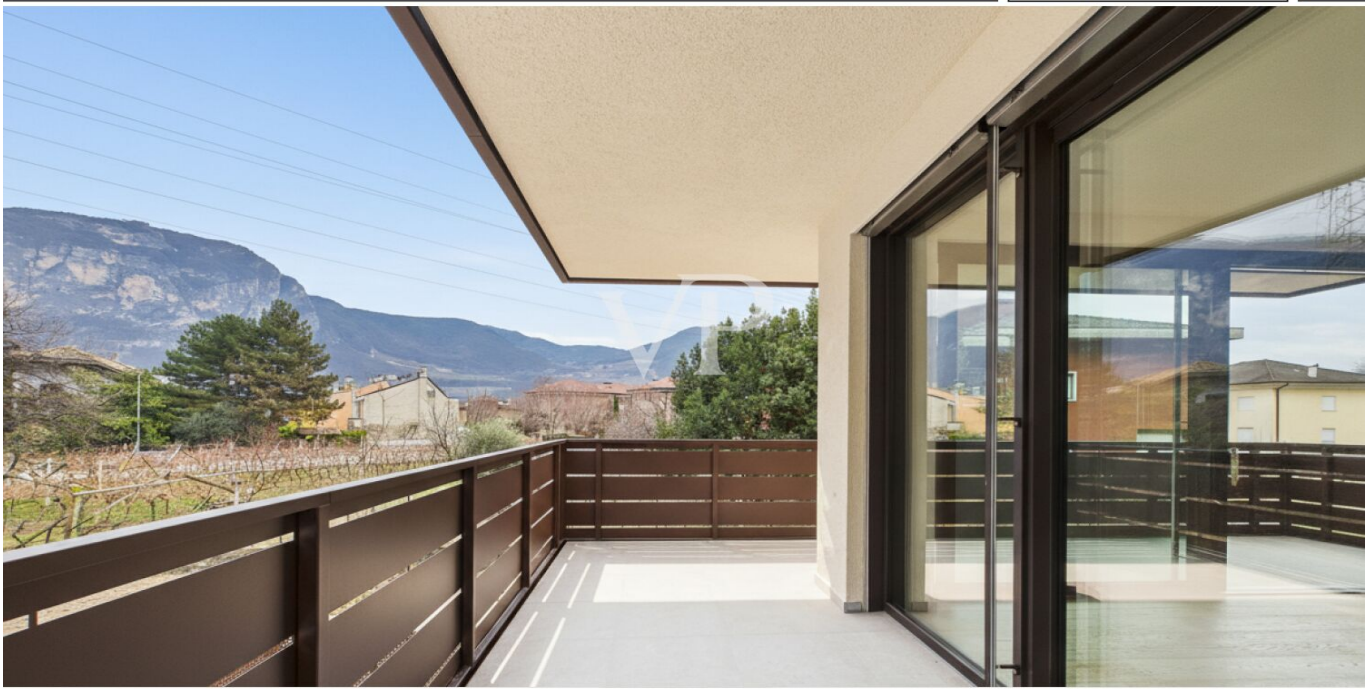


Mezzocorona

## C/4: Moderne und helle Drei-Zimmer-Wohnung mit Terrasse

*Número da propriedade: IT264152742*



[www.von-poll.it](http://www.von-poll.it)

**PREÇO DE COMPRA: 0 EUR • ÁREA: ca. 108 m<sup>2</sup> • QUARTOS: 3**

**Número da propriedade: IT264152742 - 38016 Mezzocorona**

- Numa vista geral
- O imóvel
- Dados energéticos
- Plantas dos pisos
- Uma primeira impressão
- Detalhes do equipamento
- Tudo sobre a localização
- Pessoa de contacto

Número da propriedade: IT264152742 - 38016 Mezzocorona

## Numa vista geral

Número da propriedade	IT264152742	Preço de compra	Sob consulta
Área	ca. 108 m <sup>2</sup>	Apartamento	Piso
Piso	1	Comissão para arrendatários	Soggetto a provvigione
Quartos	3	Área total	ca. 108 m <sup>2</sup>
Quartos	2	Móveis	Terraço
Casas de banho	2		
Ano de construção	2025		

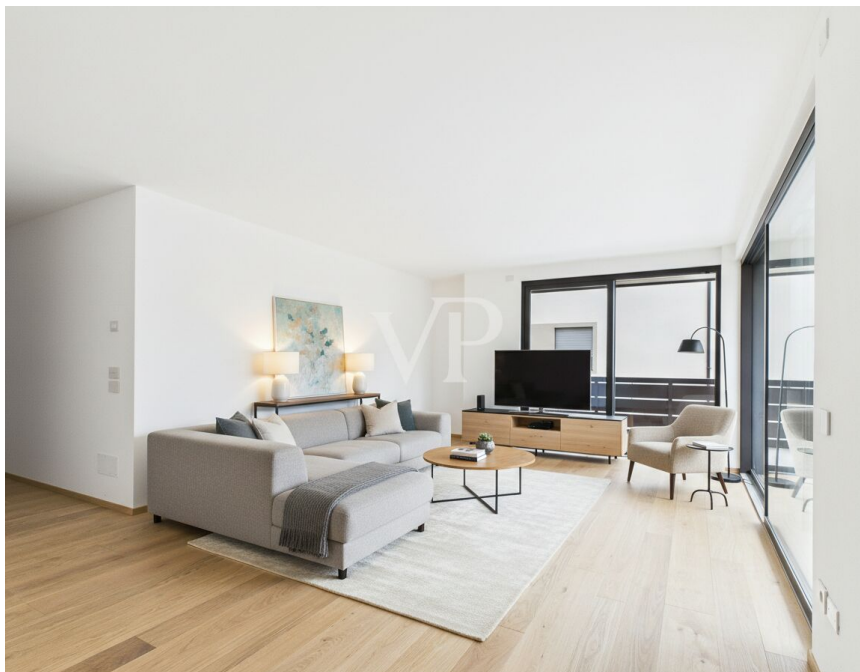
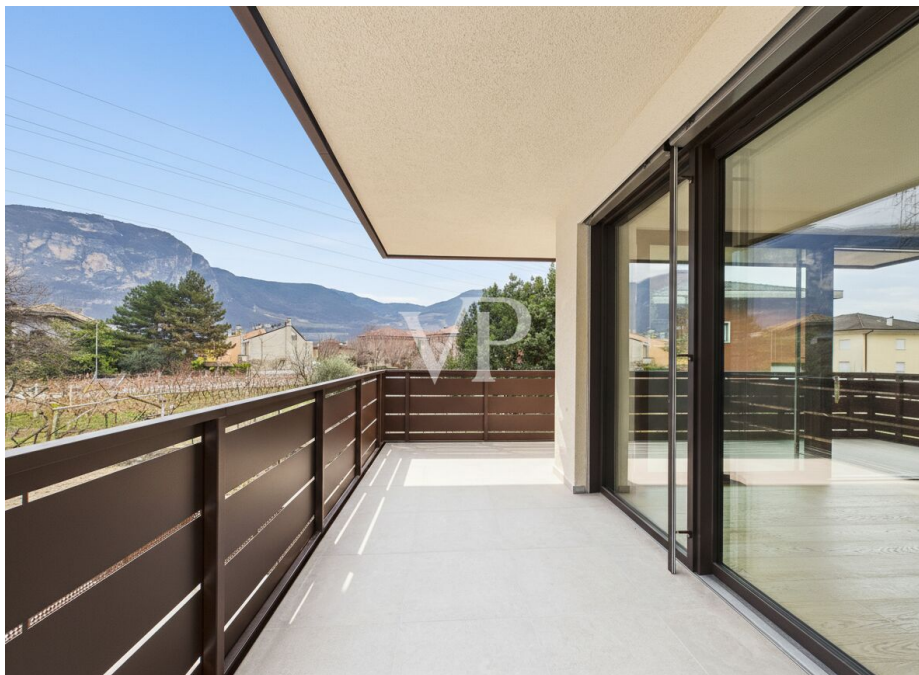
Número da propriedade: IT264152742 - 38016 Mezzocorona

## Dados energéticos

Sistemas de aquecimento	Aquecimento por chão radiante	Certificado Energético	Consumo energético final
Fonte de Energia	Bomba de calor ar-água	Procura final de energia	30.00 kWh/m <sup>2</sup> a
Certificado Energético válido até	20.03.2034	Classificação energética	A+
Aquecimento	Bomba de calor ar-água		

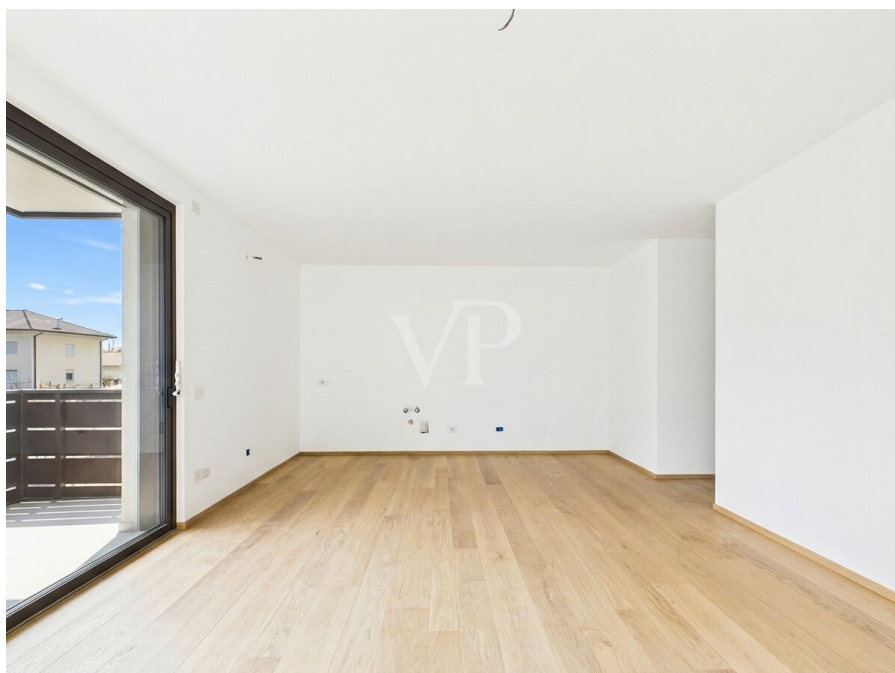
Número da propriedade: IT264152742 - 38016 Mezzocorona

## O imóvel



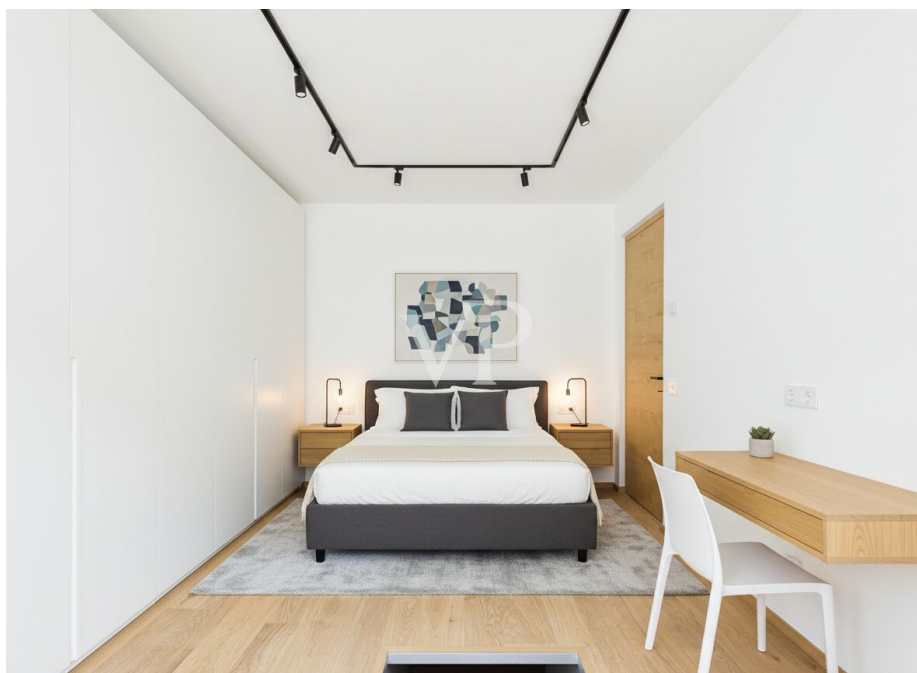
Número da propriedade: IT264152742 - 38016 Mezzocorona

## O imóvel



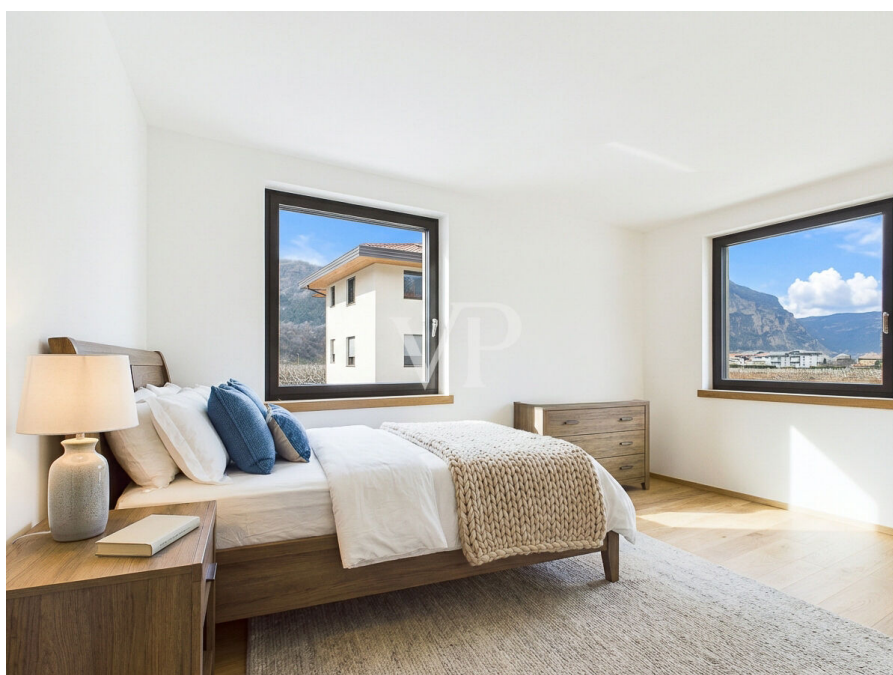
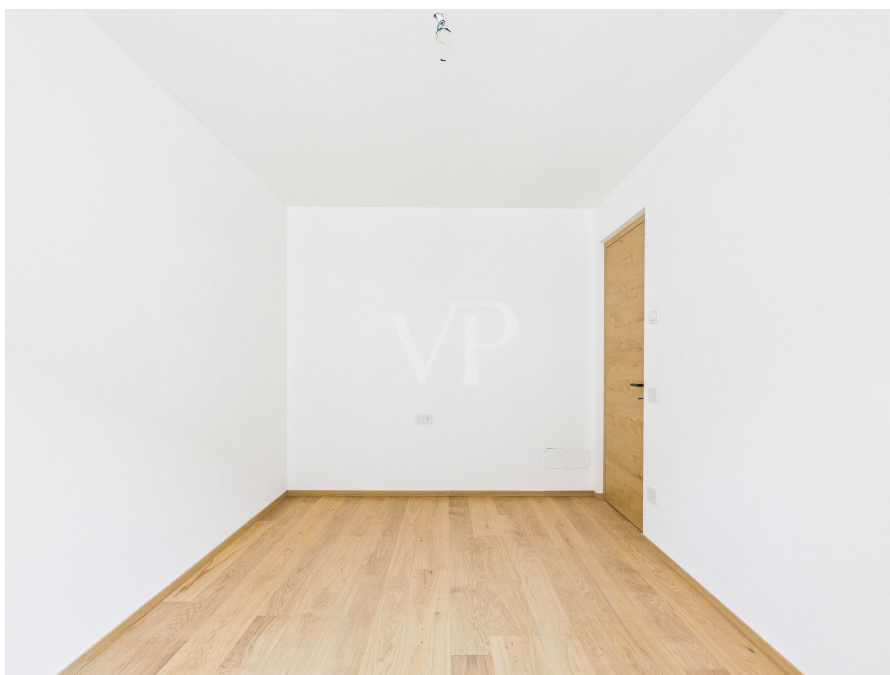
Número da propriedade: IT264152742 - 38016 Mezzocorona

## O imóvel



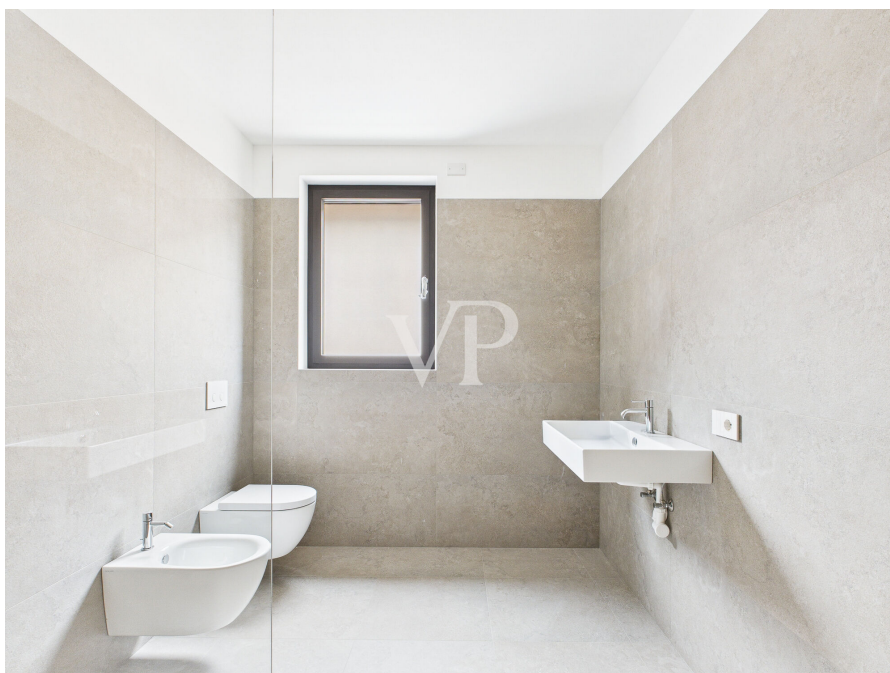
Número da propriedade: IT264152742 - 38016 Mezzocorona

## O imóvel



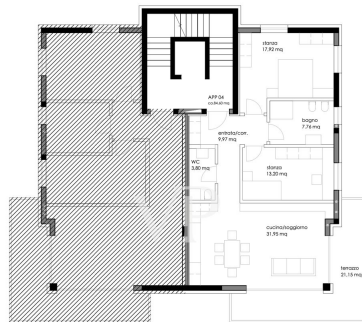
Número da propriedade: IT264152742 - 38016 Mezzocorona

## O imóvel



Número da propriedade: IT264152742 - 38016 Mezzocorona

## Plantas dos pisos



EDIFICIO C, lotto C.2  
PIANTA PIANO PRIMO - App 04  
SCALA 1:100

Esta planta não é à escala. Os documentos foram-nos entregues pelo cliente. Por conseguinte, não podemos assumir qualquer responsabilidade pela exatidão das indicações.

**Número da propriedade: IT264152742 - 38016 Mezzocorona**

## Uma primeira impressão

Diese prestigeträchtige Wohnanlage wurde nach dem höchsten Klimahaus-Standard "A+" gebaut und überzeugt durch ihre herausragende Energieeffizienz. Das Objekt befindet sich im ersten Stock und besteht aus: einer komfortablen Eingangshalle, einem "Wohn"-Esszimmer mit direktem Zugang zur Terrasse, zwei Doppelschlafzimmern, einem Service-Bad und einem Master-Bad mit Fenster. Das Objekt bietet ausgezeichnetes natürliches Licht. Die Immobilie ist mit einer zentralen Fußbodenheizung und -kühlung ausgestattet, die mit einer komfortablen Einzelraumtemperaturregelung selbstständig gesteuert wird und in allen Räumen eine besondere Wohlfühlatmosphäre bietet. Abgerundet wird das Angebot durch zwei Stellplätze und einen im Preis inbegriffenen Keller.

Bauende Dezember 2025.

**Número da propriedade: IT264152742 - 38016 Mezzocorona**

## Detalhes do equipamento

Photovoltaik-Anlage

Fußbodenheizung

Fußbodenkühlung

Behindertengerechter Zugang

A+ Klimahaus-Standard

Aufzug

Luftentfeuchtungsgeräte

**Número da propriedade: IT264152742 - 38016 Mezzocorona**

## Tudo sobre a localização

Das Wohnprojekt befindet sich in Mezzocorona, in der Provinz Trient. Dieses idyllische Dorf ist umgeben von üppigem Grün und weitläufigen Weinbergen. Natur- und Sportliebhaber kommen hier voll auf ihre Kosten: Oberhalb von Mezzocorona erhebt sich der gleichnamige Berg, der auf verschiedene Weise erreichbar ist – mit der Seilbahn, über Wanderwege oder den Klettersteig. Der Monte di Mezzocorona ist zweifellos ein Ort der Ruhe und Erholung.

**Número da propriedade: IT264152742 - 38016 Mezzocorona**

## Pessoa de contacto

Para mais informações, queira contactar a sua pessoa de contacto:

Christian Weissensteiner

---

Drususallee 265/Viale Druso 265, 39100 Bozen/Bolzano (BZ)

Tel.: +39 0471 20 90 20

E-Mail: [bozen@von-poll.com](mailto:bozen@von-poll.com)

*Para o aviso de isenção de responsabilidade da von Poll Immobilien GmbH*

---

[www.von-poll.com](http://www.von-poll.com)