

Ludwigshafen am Rhein

Angebotsverfahren: Ihre Chance auf mehr Raum – sanierungsbedürftige Doppelhaushälfte mit Potenzial

Número da propriedade: 26239674



www.von-poll.com

PREÇO DE COMPRA: 280.000 EUR • ÁREA: ca. 82 m² • QUARTOS: 3 • ÁREA DO TERRENO: 720 m²

Número da propriedade: 26239674 - 67065 Ludwigshafen am Rhein

- **Numa vista geral**
- **O imóvel**
- **Dados energéticos**
- **Uma primeira impressão**
- **Detalhes do equipamento**
- **Tudo sobre a localização**
- **Outras informações**
- **Pessoa de contacto**

Número da propriedade: 26239674 - 67065 Ludwigshafen am Rhein

Numa vista geral

Número da propriedade	26239674	Preço de compra	280.000 EUR
Área	ca. 82 m ²	Natureza	Casa unifamiliar / Moradia
Forma do telhado	Telhado de sela	Comissão para arrendatários	Käuferprovision beträgt 2,7 % (inkl. MwSt.) des beurkundeten Kaufpreises
Quartos	3	Tipo de construção	Sólido
Quartos	2	Móveis	Jardim / uso partilhado
Casas de banho	1		
Ano de construção	1936		
Tipo de estacionamento	2 x Garagem		

Número da propriedade: 26239674 - 67065 Ludwigshafen am Rhein

Dados energéticos

Sistemas de aquecimento	Aquecimento central	Certificado Energético	Consumo energético final
Fonte de Energia	Gás	Procura final de energia	599.70 kWh/m ² a
Certificado Energético válido até	10.03.2035	Classificação energética	H
Aquecimento	Gás	Ano de construção de acordo com o certificado energético	1936

Número da propriedade: 26239674 - 67065 Ludwigshafen am Rhein

O imóvel



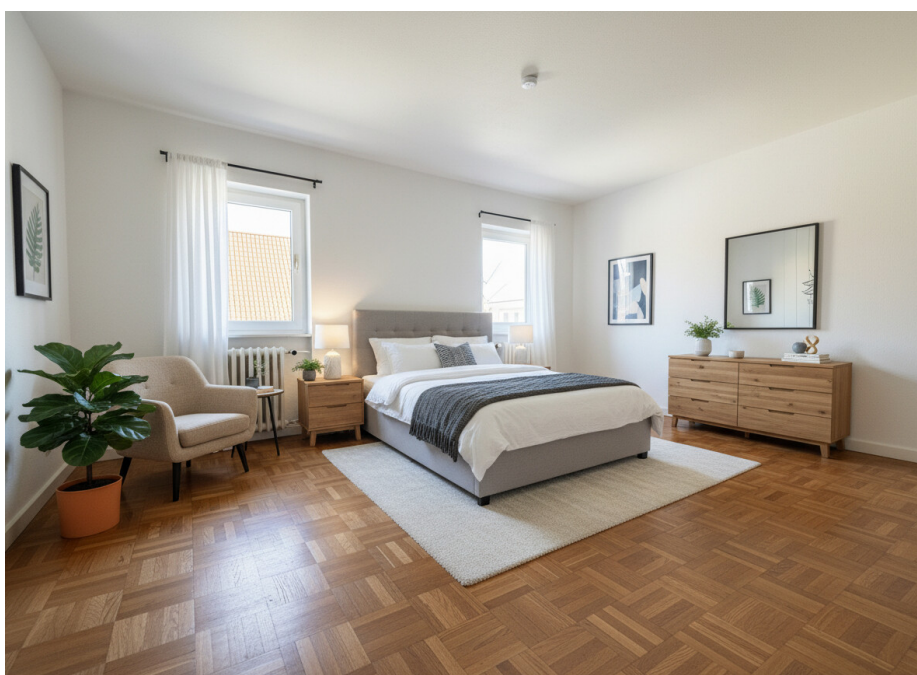
Número da propriedade: 26239674 - 67065 Ludwigshafen am Rhein

O imóvel



Número da propriedade: 26239674 - 67065 Ludwigshafen am Rhein

O imóvel



Número da propriedade: 26239674 - 67065 Ludwigshafen am Rhein

O imóvel



Número da propriedade: 26239674 - 67065 Ludwigshafen am Rhein

O imóvel



Número da propriedade: 26239674 - 67065 Ludwigshafen am Rhein

O imóvel



Número da propriedade: 26239674 - 67065 Ludwigshafen am Rhein

O imóvel



Número da propriedade: 26239674 - 67065 Ludwigshafen am Rhein

Uma primeira impressão

Sanierungsbedürftige Doppelhaushälfte mit Potenzial – Ihr Projekt für die Zukunft.

Zum Verkauf steht eine sanierungsbedürftige Doppelhaushälfte aus dem Jahr 1936, die als Abrissobjekt mit erheblichem Entwicklungspotenzial auf einer Grundstücksfläche von 720 m² überzeugt. Die derzeitige Wohnfläche von ca. 82 m² verteilt sich auf drei Zimmer, darunter zwei Schlafzimmer und ein Badezimmer.

Die Raumaufteilung ermöglicht ein gemütliches Wohnen, jedoch befindet sich das Objekt in einem Zustand, der eine vollständige Sanierung oder einen Abriss mit Neubau erforderlich macht. Die vorhandene Infrastruktur umfasst eine Gasheizung, die zuletzt 2005 erneuert wurde und für eine gleichmäßige Wärmeverteilung sorgt. Die Ausstattung des Hauses ist eher einfach, was bei einer Modernisierung oder Neugestaltung berücksichtigt werden sollte.

Die Doppelhaushälfte verfügt über zwei Garagen, die ausreichend Platz für Fahrzeuge bieten. Zusätzlich gibt es einen Geräteschuppen direkt am Haus sowie einen weiteren Schuppen im hinteren Bereich des Gartens, die praktischen Stauraum für Gartengeräte und andere Utensilien bieten. Das weitläufige Grundstück eröffnet zahlreiche Nutzungsmöglichkeiten und Raum für kreative Ideen.

Diese Immobilie richtet sich an Käufer, die entweder eine umfassende Sanierung in Betracht ziehen oder das Grundstück für ein neues Bauvorhaben nutzen möchten. Die Lage bietet gute Anbindungen an die umliegende Infrastruktur und stellt eine interessante Option für Bauträger oder private Bauherren dar, die ihre individuellen Wohnwünsche realisieren möchten.

Gerne können Sie Ihr Angebot über dem angegebenen Angebotspreis abgeben, damit der Eigentümer entscheiden kann, ob er dieses annehmen möchte.

Nutzen Sie diese Chance, Ihre Vision von einem maßgeschneiderten Zuhause umzusetzen! Für weitere Informationen oder zur Vereinbarung eines Besichtigungstermins stehen wir Ihnen jederzeit zur Verfügung.

Número da propriedade: 26239674 - 67065 Ludwigshafen am Rhein

Detalhes do equipamento

- 2 Garagen
- Geräteschuppen am Haus
- Schuppen im hinteren Gartenbereich

Número da propriedade: 26239674 - 67065 Ludwigshafen am Rhein

Tudo sobre a localização

Ludwigshafen am Rhein liegt im Herzen der Metropolregion Rhein-Neckar und zeichnet sich durch seine zentrale Lage und eine hervorragende Infrastruktur aus. Die Stadt bietet eine angenehme Mischung aus städtischem Leben und naturnahen Rückzugsmöglichkeiten. Zu den grünen Oasen der Umgebung gehört der Ebertpark, der zum Entspannen, Spazieren oder Joggen einlädt. Für kulturelle Highlights sorgen Einrichtungen wie das Theater im Pfalzbau oder die Wilhelm-Hack-Galerie, die eine der bedeutendsten Sammlungen moderner Kunst in der Region beherbergt.

Die Verkehrsanbindung ist ausgezeichnet: Die Autobahnen A650, A61 und A6 sind schnell erreichbar, ebenso wie der Hauptbahnhof Ludwigshafen, der Verbindungen in alle wichtigen Städte der Region bietet. Der öffentliche Nahverkehr wird durch ein dichtes Netz an Straßenbahn- und Buslinien ergänzt, die auch eine bequeme Anbindung an die benachbarte Stadt Mannheim gewährleisten.

Einkaufsmöglichkeiten, Restaurants und Cafés sind zahlreich vorhanden, darunter die beliebte Rhein-Galerie, die mit ihrem breiten Angebot an Geschäften und Gastronomie überzeugt. Ludwigshafen verbindet städtischen Komfort mit vielfältigen Freizeitmöglichkeiten und einer optimalen Infrastruktur.

Número da propriedade: 26239674 - 67065 Ludwigshafen am Rhein

Outras informações

GELDWÄSCHE: Als Immobilienmaklerunternehmen ist die von Poll Immobilien GmbH nach § 2 Abs. 1 Nr. 14 und § 11 Abs. 1, 2 Geldwäschegesetz (GwG) dazu verpflichtet, bei der Begründung einer Geschäftsbeziehung die Identität des Vertragspartners festzustellen und zu überprüfen, bzw. sobald ein ernsthaftes Interesse an der Durchführung des Immobilienkaufvertrages besteht. Hierzu ist es erforderlich, dass wir nach § 11 Abs. 4 GwG die relevanten Daten Ihres Personalausweises festhalten (wenn Sie als natürliche Person handeln) – beispielsweise mittels einer Kopie. Bei einer juristischen Person benötigen wir eine Kopie des Handelsregisterauszugs, aus welchem der wirtschaftlich Berechtigte hervorgeht. Das Geldwäschegesetz sieht vor, dass der Makler die Kopien bzw. Unterlagen fünf Jahre aufbewahren muss. Als unser Vertragspartner haben Sie auch eine Mitwirkungspflicht nach § 11 Abs. 6 GwG.

HAFTUNG: Wir weisen darauf hin, dass die von uns weitergegebenen Objektinformationen, Unterlagen, Pläne etc. vom Verkäufer bzw. Vermieter stammen. Eine Haftung für die Richtigkeit oder Vollständigkeit der Angaben übernehmen wir daher nicht. Es obliegt daher unseren Kunden, die darin enthaltenen Objektinformationen und Angaben auf ihre Richtigkeit hin zu überprüfen. Alle Immobilienangebote sind freibleibend und vorbehaltlich Irrtümer, Zwischenverkauf- und Vermietung oder sonstiger Zwischenverwertung.

UNSER SERVICE FÜR SIE ALS EIGENTÜMER:

Planen Sie den Verkauf oder die Vermietung Ihrer Immobilie, so ist es für Sie wichtig, deren Marktwert zu kennen. Lassen Sie kostenfrei und unverbindlich den aktuellen Wert Ihrer Immobilie professionell durch einen unserer Immobilienspezialisten einschätzen. Unser bundesweites und internationales Netzwerk ermöglicht es uns, Verkäufer bzw. Vermieter und Interessenten bestmöglich zusammenzuführen.

Número da propriedade: 26239674 - 67065 Ludwigshafen am Rhein

Pessoa de contacto

Para mais informações, queira contactar a sua pessoa de contacto:

Gernot Heiss

Amtsgasse 1, 69469 Weinheim
Tel.: +49 6201 - 87 45 24 0
E-Mail: weinheim@von-poll.com

Para o aviso de isenção de responsabilidade da von Poll Immobilien GmbH

www.von-poll.com