

Köln Dellbrück - Dellbrück

# Wohnen am Gierather Wald: Doppelhaushälfte mit PV-Anlage und großem Garten

*Número da propriedade: 25390015*



[www.von-poll.com](http://www.von-poll.com)

**PREÇO DE COMPRA: 699.000 EUR • ÁREA: ca. 231 m<sup>2</sup> • QUARTOS: 7 • ÁREA DO TERRENO: 618 m<sup>2</sup>**

**Número da propriedade: 25390015 - 51069 Köln Dellbrück - Dellbrück**

- Numa vista geral**
- O imóvel**
- Dados energéticos**
- Plantas dos pisos**
- Uma primeira impressão**
- Detalhes do equipamento**
- Tudo sobre a localização**
- Outras informações**
- Pessoa de contacto**

Número da propriedade: 25390015 - 51069 Köln Dellbrück - Dellbrück

## Numa vista geral

Número da propriedade	25390015	Preço de compra	699.000 EUR
Área	ca. 231 m <sup>2</sup>	Natureza	Casa unifamiliar / Moradia
Forma do telhado	Telhado de sela	Comissão para arrendatários	Käuferprovision beträgt 3,57 % (inkl. MwSt.) des beurkundeten Kaufpreises
Quartos	7	Modernização / Reciclagem	2010
Quartos	5	Tipo de construção	Sólido
Casas de banho	3	Área útil	ca. 63 m <sup>2</sup>
Ano de construção	1981	Móveis	Terraço, WC de hóspedes, Varanda
Tipo de estacionamento	1 x Car port, 1 x Garagem		

Número da propriedade: 25390015 - 51069 Köln Dellbrück - Dellbrück

## Dados energéticos

Sistemas de aquecimento	Aquecimento por chão radiante	Certificado Energético	Certificado de consumo de energia
Fonte de Energia	Gás	Consumo final de energia	75.40 kWh/m²a
Certificado Energético válido até	28.02.2032	Classificação energética	C
Aquecimento	Gás	Ano de construção de acordo com o certificado energético	1981

Número da propriedade: 25390015 - 51069 Köln Dellbrück - Dellbrück

## O imóvel



Número da propriedade: 25390015 - 51069 Köln Dellbrück - Dellbrück

## O imóvel



Número da propriedade: 25390015 - 51069 Köln Dellbrück - Dellbrück

## O imóvel



Número da propriedade: 25390015 - 51069 Köln Dellbrück - Dellbrück

## O imóvel



Número da propriedade: 25390015 - 51069 Köln Dellbrück - Dellbrück

## O imóvel



Número da propriedade: 25390015 - 51069 Köln Dellbrück - Dellbrück

## O imóvel



Número da propriedade: 25390015 - 51069 Köln Dellbrück - Dellbrück

## O imóvel



Número da propriedade: 25390015 - 51069 Köln Dellbrück - Dellbrück

## O imóvel



Número da propriedade: 25390015 - 51069 Köln Dellbrück - Dellbrück

## O imóvel



Número da propriedade: 25390015 - 51069 Köln Dellbrück - Dellbrück

## O imóvel



Número da propriedade: 25390015 - 51069 Köln Dellbrück - Dellbrück

## O imóvel



Número da propriedade: 25390015 - 51069 Köln Dellbrück - Dellbrück

## O imóvel



Número da propriedade: 25390015 - 51069 Köln Dellbrück - Dellbrück

## O imóvel



Número da propriedade: 25390015 - 51069 Köln Dellbrück - Dellbrück

## O imóvel



Número da propriedade: 25390015 - 51069 Köln Dellbrück - Dellbrück

## O imóvel



Número da propriedade: 25390015 - 51069 Köln Dellbrück - Dellbrück

## O imóvel



Número da propriedade: 25390015 - 51069 Köln Dellbrück - Dellbrück

## O imóvel



Número da propriedade: 25390015 - 51069 Köln Dellbrück - Dellbrück

## O imóvel



Número da propriedade: 25390015 - 51069 Köln Dellbrück - Dellbrück

## O imóvel



### BEWERTUNG IHRER IMMOBILIE

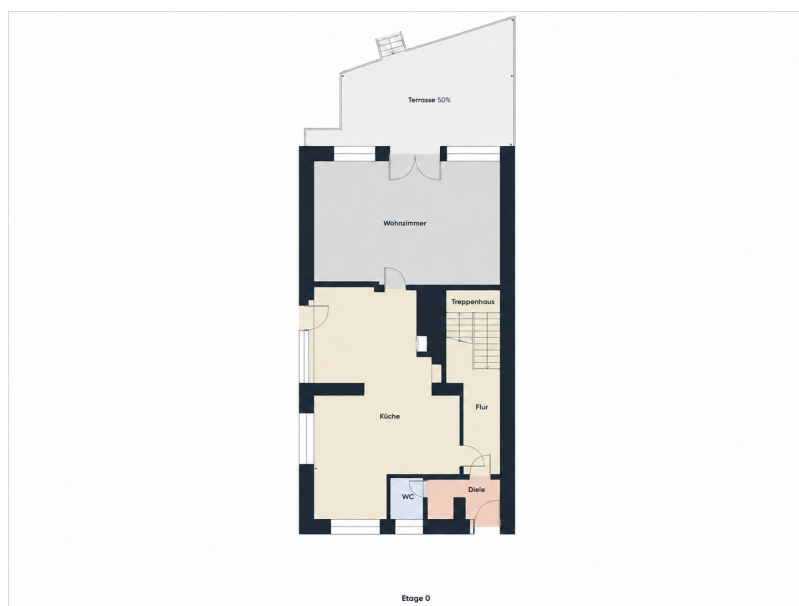
Gerne bewerten unsere geprüften Sachverständigen für Immobilienbewertung (PersCert®/WertCert®) und qualifizierten Immobilienmakler (IHK) Ihre Immobilie kostenfrei. Für ein erstes unverbindliches Gespräch stehen wir Ihnen zur Verfügung

[www.von-poll.com](http://www.von-poll.com)



Número da propriedade: 25390015 - 51069 Köln Dellbrück - Dellbrück

## Plantas dos pisos



Esta planta não é à escala. Os documentos foram-nos entregues pelo cliente. Por conseguinte, não podemos assumir qualquer responsabilidade pela exatidão das indicações.

**Número da propriedade: 25390015 - 51069 Köln Dellbrück - Dellbrück**

## Uma primeira impressão

Dieses großzügige Einfamilienhaus befindet sich in Köln-Dellbrück, einem der beliebtesten und familienfreundlichsten Stadtteile im Kölner Osten. Mit einer Wohnfläche von ca. 246 m<sup>2</sup> sowie zusätzlicher Nutzfläche von ca. 64 m<sup>2</sup> bietet die Immobilie viel Raum für komfortables Wohnen, individuelle Gestaltung und flexible Nutzungsmöglichkeiten – ideal für Familien, Homeoffice oder Mehrgenerationenwohnen.

Das Haus wurde 1981 in solider Massivbauweise errichtet und erstreckt sich über drei Etagen sowie ein vollständig nutzbares Untergeschoss. Die insgesamt sieben gut geschnittenen Zimmer lassen sich vielseitig an unterschiedliche Lebensphasen und Wohnbedürfnisse anpassen.

Im Erdgeschoss befindet sich ein offener, lichtdurchfluteter Wohn- und Essbereich mit direktem Zugang zur großzügigen Sonnenterrasse und in den ruhigen Garten. Ein Kamin sorgt hier für eine besonders behagliche Atmosphäre. Die Küche mit angrenzendem Essplatz bildet den zentralen Treffpunkt des Alltags. Eine Fußbodenheizung im gesamten Haus gewährleistet gleichmäßige Wärme und hohen Wohnkomfort auf allen Ebenen.

Besonders hervorzuheben ist die Möglichkeit einer Einliegerwohnung im Erdgeschoss: Ein gut umsetzbarer, abgetrennter Wohnbereich mit eigener Terrasse und einer Fläche von ca. 86 m<sup>2</sup> bietet ideale Voraussetzungen für eine separate Nutzung. Bei Vermietung ergibt sich ein attraktives zusätzliches Einnahmepotenzial von ca. 1.204 € Kaltmiete monatlich.

Das erste und zweite Obergeschoss eignen sich hervorragend für den Eigennutz. Hier befinden sich mehrere großzügige Schlaf- und Wohnräume sowie ein Balkon mit schönem Blick ins Grüne. Zusätzlich besteht die Möglichkeit, eine Treppe zum Garten zu realisieren und so eine direkte Verbindung zum Außenbereich zu schaffen.

Im Dachgeschoss steht ein weiterer großer Raum zur Verfügung, der sich ideal als Atelier, Arbeitsbereich oder Gästezimmer nutzen lässt. Ein eigenes Badezimmer mit Badewanne und Dusche sowie vorhandene Küchenanschlüsse ermöglichen eine flexible und nahezu unabhängige Nutzung.

Auch das Untergeschoss überzeugt durch seine Vielseitigkeit: Neben klassischen Kellerräumen bietet ein großer Hobbyraum zahlreiche Nutzungsmöglichkeiten – ob Sport, Werkstatt oder Freizeitbereich.

Der liebevoll angelegte Außenbereich wird durch eine großzügige Terrasse ergänzt. Eine

**praktische Zisterne unterstützt die nachhaltige Gartenbewässerung.**

**Für Fahrzeuge stehen eine große elektrische Doppelgarage sowie ein zusätzlicher Carport zur Verfügung. Eine im Jahr 2010 installierte Photovoltaikanlage trägt zur Reduzierung der Stromkosten bei und leistet zugleich einen nachhaltigen Beitrag zur Energieversorgung.**

**Número da propriedade: 25390015 - 51069 Köln Dellbrück - Dellbrück**

## **Detalhes do equipamento**

- Carport
- Doppelgarage mit elektronisch gesteuertem Tor
- Terrasse und Balkon zur Gartenseite
- Gaszentralheizung 2004
- Elektrische Markise
- 2 Bäder mit Badewanne und Dusche
- Elektronische Rollläden
- Voll Unterkellert
- Photovoltaikanlage aus 2010
- Fußbodenheizung im gesamten Haus

**Número da propriedade: 25390015 - 51069 Köln Dellbrück - Dellbrück**

## **Tudo sobre a localização**

Dellbrück, ein grüner und familienfreundlicher Stadtteil von Köln-Mülheim, liegt im Osten der Stadt und grenzt an Bergisch Gladbach, Holweide und Dünnwald. Die Verkehrsanbindung ist sehr gut: Die S-Bahn-Linie S11 bietet eine schnelle Verbindung in die Kölner Innenstadt und nach Bergisch Gladbach. Darüber hinaus sorgen mehrere Buslinien und die nahe gelegene Autobahn A3 für eine gute Erreichbarkeit.

Die Infrastruktur in Dellbrück ist mit zahlreichen Schulen, Kindergärten und Einkaufsmöglichkeiten, darunter auch kleinere Geschäfte und Supermärkte, gut ausgebaut. Besonders hervorzuheben ist die Dellbrücker Hauptstraße, die mit ihrem vielfältigen Angebot an Geschäften, Cafés und Restaurants ein beliebter Treffpunkt ist.

Dellbrück zeichnet sich durch seine naturnahe Wohnlage aus. Der Thurner Wald und der Höhenfelder See bieten hervorragende Erholungs- und Freizeitmöglichkeiten. Rad- und Wanderwege laden zu ausgedehnten Touren ein und auch der nahe gelegene Königsforst ist ein beliebtes Ziel für Naturliebhaber.

Die Wohnbebauung in Dellbrück ist geprägt von einer Mischung aus Einfamilienhäusern, Reihenhäusern und modernen Wohnanlagen, die eine angenehme Wohnatmosphäre schaffen. Das soziale Leben ist rege, zahlreiche Vereine, kulturelle Veranstaltungen und Feste stärken das Gemeinschaftsgefühl.

Insgesamt ist Dellbrück ein attraktiver und verkehrsgünstig gelegener Stadtteil, der durch seine naturnahe Lage, die umfassende Infrastruktur und die hohe Lebensqualität überzeugt. Sowohl Familien als auch Singles und Senioren finden hier ein angenehmes und lebenswertes Umfeld.

**Número da propriedade: 25390015 - 51069 Köln Dellbrück - Dellbrück**

## **Outras informações**

**GELDWÄSCHE:** Als Immobilienmaklerunternehmen ist die von Poll Immobilien GmbH nach § 2 Abs. 1 Nr. 14 und § 11 Abs. 1, 2 Geldwäschegesetz (GwG) dazu verpflichtet, bei der Begründung einer Geschäftsbeziehung die Identität des Vertragspartners festzustellen und zu überprüfen, bzw. sobald ein ernsthaftes Interesse an der Durchführung des Immobilienkaufvertrages besteht. Hierzu ist es erforderlich, dass wir nach § 11 Abs. 4 GwG die relevanten Daten Ihres Personalausweises festhalten (wenn Sie als natürliche Person handeln) – beispielsweise mittels einer Kopie. Bei einer juristischen Person benötigen wir eine Kopie des Handelsregisterauszugs, aus welchem der wirtschaftlich Berechtigte hervorgeht. Das Geldwäschegesetz sieht vor, dass der Makler die Kopien bzw. Unterlagen fünf Jahre aufbewahren muss. Als unser Vertragspartner haben Sie auch eine Mitwirkungspflicht nach § 11 Abs. 6 GwG.

**HAFTUNG:** Wir weisen darauf hin, dass die von uns weitergegebenen Objektinformationen, Unterlagen, Pläne etc. vom Verkäufer bzw. Vermieter stammen. Eine Haftung für die Richtigkeit oder Vollständigkeit der Angaben übernehmen wir daher nicht. Es obliegt daher unseren Kunden, die darin enthaltenen Objektinformationen und Angaben auf ihre Richtigkeit hin zu überprüfen. Alle Immobilienangebote sind freibleibend und vorbehaltlich Irrtümer, Zwischenverkauf- und Vermietung oder sonstiger Zwischenverwertung.

### **UNSER SERVICE FÜR SIE ALS EIGENTÜMER:**

Planen Sie den Verkauf oder die Vermietung Ihrer Immobilie, so ist es für Sie wichtig, deren Marktwert zu kennen. Lassen Sie kostenfrei und unverbindlich den aktuellen Wert Ihrer Immobilie professionell durch einen unserer Immobilienspezialisten einschätzen. Unser bundesweites und internationales Netzwerk ermöglicht es uns, Verkäufer bzw. Vermieter und Interessenten bestmöglich zusammenzuführen.

Sie möchten Ihre Immobilie verkaufen oder ein Haus beziehungsweise eine Wohnung in kaufen? VON POLL IMMOBILIEN Köln-Dellbrück ist Ihr erfahrener Immobilienmakler in Köln für professionelle Immobilienbewertung und zuverlässige Vermarktung.

Wir begleiten Sie mit lokaler Marktkenntnis, persönlicher Beratung, professioneller Exposé-Erstellung, gezielter Käuferansprache und strukturierter Vermarktung beim Hausverkauf oder Wohnungsverkauf bis zum erfolgreichen Abschluss.

VON POLL IMMOBILIEN Köln-Dellbrück steht für kompetente Immobilienmakler-Leistungen beim Hausverkauf/Wohnungsverkauf, zuverlässige Betreuung und fundierte Kenntnis des regionalen Immobilienmarktes.

**Wenn Sie einen Makler in Köln-Mülheim, Köln-Kalk oder Köln-Porz suchen, sind wir gerne Ihr Maklerbüro vor Ort. Wir helfen Ihnen ebenfalls gerne bei der Suche nach einer passenden Immobilie in gefragten Kölner Stadtteilen wie Dellbrück, Holweide, Brück, Höhenhaus, Dünnwald, Mülheim, Kalk, Ostheim, Merheim, Rath/Heumar, Porz, Wahn, Zündorf, Ensen, Westhoven, Urbach und Eil.**

**Número da propriedade: 25390015 - 51069 Köln Dellbrück - Dellbrück**

## **Pessoa de contacto**

**Para mais informações, queira contactar a sua pessoa de contacto:**

**Alexander Péus**

---

**Dellbrücker Hauptstraße 118, 51069 Köln**

**Tel.: +49 221 - 29 74 84 95**

**E-Mail: [koeln.dellbrueck@von-poll.com](mailto:koeln.dellbrueck@von-poll.com)**

*Para o aviso de isenção de responsabilidade da von Poll Immobilien GmbH*

---

**[www.von-poll.com](http://www.von-poll.com)**