

Palma De Mallorca - Palma

# Majestätisches Luxus-Penthouse in Palma mit unvergleichlicher Aussicht

*Número da propriedade: ES265951*



**PREÇO DE COMPRA: 2.950.000 EUR • ÁREA: ca. 315 m<sup>2</sup> • QUARTOS: 5**

**Número da propriedade: ES265951 - 07012 Palma De Mallorca - Palma**

- Numa vista geral**
- O imóvel**
- Dados energéticos**
- Plantas dos pisos**
- Uma primeira impressão**
- Detalhes do equipamento**
- Tudo sobre a localização**
- Outras informações**
- Pessoa de contacto**

Número da propriedade: ES265951 - 07012 Palma De Mallorca - Palma

## Numa vista geral

Número da propriedade	ES265951	Preço de compra	2.950.000 EUR
Área	ca. 315 m <sup>2</sup>	Móveis	Terraço, WC de hóspedes, Lareira
Piso	2		
Quartos	5		
Quartos	4		
Casas de banho	4		

Número da propriedade: ES265951 - 07012 Palma De Mallorca - Palma

## Dados energéticos

Sistemas de aquecimento	Aquecimento por chão radiante	Classificação energética	F
Certificado Energético válido até	29.12.2031		
Aquecimento	Elétrico		
Certificado energético	N/A		

Número da propriedade: ES265951 - 07012 Palma De Mallorca - Palma

## O imóvel



Número da propriedade: ES265951 - 07012 Palma De Mallorca - Palma

## O imóvel



Número da propriedade: ES265951 - 07012 Palma De Mallorca - Palma

## O imóvel



Número da propriedade: ES265951 - 07012 Palma De Mallorca - Palma

## O imóvel



Número da propriedade: ES265951 - 07012 Palma De Mallorca - Palma

## O imóvel



Número da propriedade: ES265951 - 07012 Palma De Mallorca - Palma

## O imóvel



Número da propriedade: ES265951 - 07012 Palma De Mallorca - Palma

## O imóvel



Número da propriedade: ES265951 - 07012 Palma De Mallorca - Palma

## O imóvel



Número da propriedade: ES265951 - 07012 Palma De Mallorca - Palma

## O imóvel



Número da propriedade: ES265951 - 07012 Palma De Mallorca - Palma

## O imóvel



Número da propriedade: ES265951 - 07012 Palma De Mallorca - Palma

## O imóvel



Número da propriedade: ES265951 - 07012 Palma De Mallorca - Palma

## O imóvel



Número da propriedade: ES265951 - 07012 Palma De Mallorca - Palma

## O imóvel



Número da propriedade: ES265951 - 07012 Palma De Mallorca - Palma

## O imóvel



Número da propriedade: ES265951 - 07012 Palma De Mallorca - Palma

## O imóvel



Número da propriedade: ES265951 - 07012 Palma De Mallorca - Palma

## O imóvel



Número da propriedade: ES265951 - 07012 Palma De Mallorca - Palma

## O imóvel



Número da propriedade: ES265951 - 07012 Palma De Mallorca - Palma

## O imóvel



Número da propriedade: ES265951 - 07012 Palma De Mallorca - Palma

## O imóvel



Número da propriedade: ES265951 - 07012 Palma De Mallorca - Palma

## O imóvel



Número da propriedade: ES265951 - 07012 Palma De Mallorca - Palma

## O imóvel



Número da propriedade: ES265951 - 07012 Palma De Mallorca - Palma

## O imóvel



Número da propriedade: ES265951 - 07012 Palma De Mallorca - Palma

## O imóvel



Número da propriedade: ES265951 - 07012 Palma De Mallorca - Palma

## O imóvel



Número da propriedade: ES265951 - 07012 Palma De Mallorca - Palma

## O imóvel



Número da propriedade: ES265951 - 07012 Palma De Mallorca - Palma

## O imóvel



Número da propriedade: ES265951 - 07012 Palma De Mallorca - Palma

## O imóvel



Número da propriedade: ES265951 - 07012 Palma De Mallorca - Palma

## O imóvel



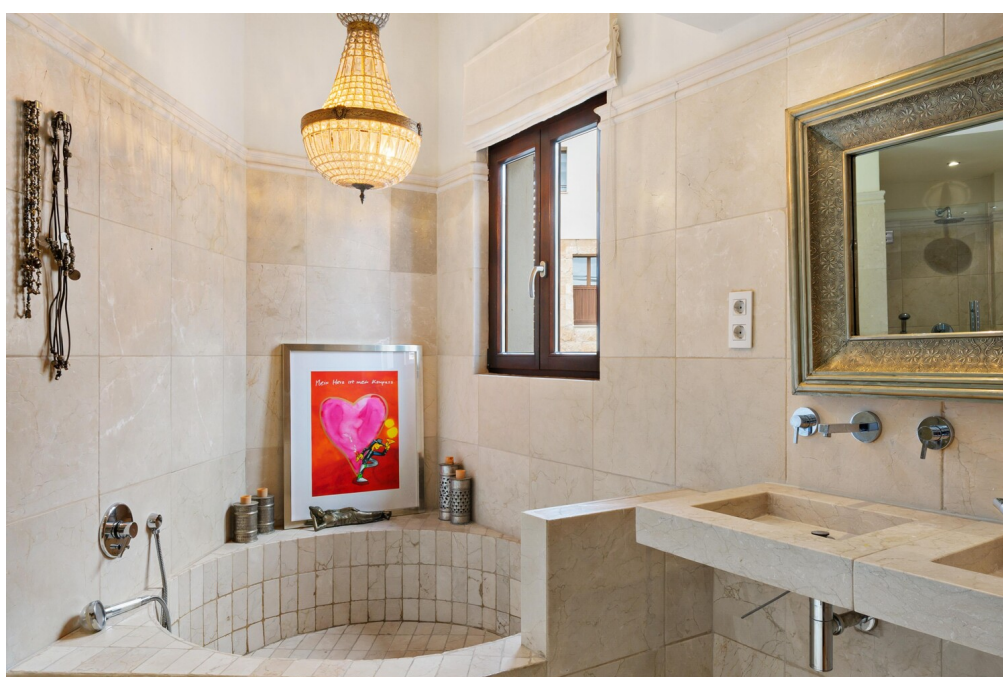
Número da propriedade: ES265951 - 07012 Palma De Mallorca - Palma

## O imóvel



Número da propriedade: ES265951 - 07012 Palma De Mallorca - Palma

## O imóvel



Número da propriedade: ES265951 - 07012 Palma De Mallorca - Palma

## O imóvel



Número da propriedade: ES265951 - 07012 Palma De Mallorca - Palma

## O imóvel



Número da propriedade: ES265951 - 07012 Palma De Mallorca - Palma

## O imóvel



Número da propriedade: ES265951 - 07012 Palma De Mallorca - Palma

## O imóvel



Número da propriedade: ES265951 - 07012 Palma De Mallorca - Palma

## O imóvel



Número da propriedade: ES265951 - 07012 Palma De Mallorca - Palma

## O imóvel



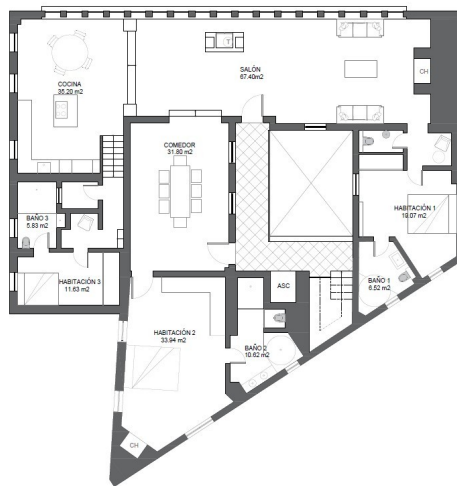
Número da propriedade: ES265951 - 07012 Palma De Mallorca - Palma

## O imóvel

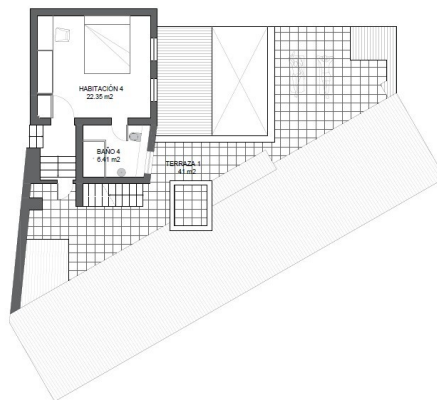


Número da propriedade: ES265951 - 07012 Palma De Mallorca - Palma

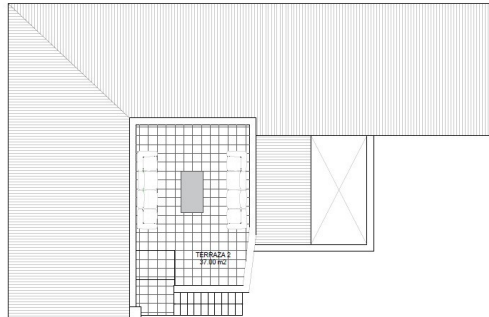
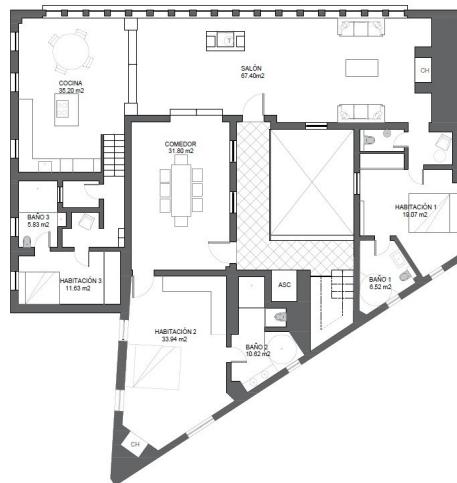
## Plantas dos pisos

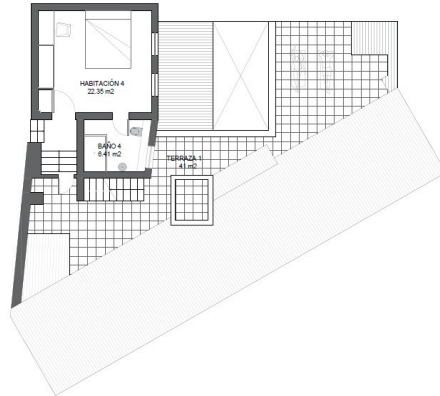
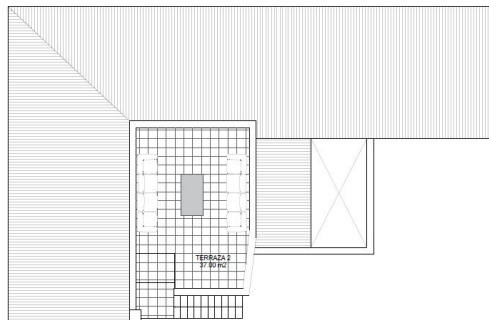


PLANTA ACCESO  
E: 1/100



PLANTA ÁTICO  
E: 1/100

TERRAZA ÁTICO  
E: 1/100PLANTA ACCESO  
E: 1/100

PLANTA ÁTICO  
E: 1/100TERRAZA ÁTICO  
E: 1/100

Esta planta não é à escala. Os documentos foram-nos entregues pelo cliente. Por conseguinte, não podemos assumir qualquer responsabilidade pela exatidão das indicações.

**Número da propriedade: ES265951 - 07012 Palma De Mallorca - Palma**

## Uma primeira impressão

Im Herzen der Altstadt von Palma, in einem majestätischen historischen Gebäude, befindet sich dieses spektakuläre Penthouse, das in seiner Kategorie einzigartig ist. Hier verschmilzt herrschaftlicher Charme mit modernem Komfort und einem absolut privilegierten Blick auf die Kathedrale, die Altstadt und den Hafen von Palma.

Diese außergewöhnliche Immobilie, die im Jahr 2004 mit exquisitem Geschmack komplett renoviert wurde, nimmt die gesamte oberste Etage des Gebäudes ein und bietet dank des direkten Zugangs mit dem Aufzug maximale Privatsphäre. Die beeindruckende Wohnfläche von 315 m<sup>2</sup> wurde so gestaltet, dass in jedem Raum Geräumigkeit, Eleganz und Ruhe herrschen.

Die beiden herrlichen Terrassen mit ca. 70 m<sup>2</sup> bieten einen Panoramablick auf die Altstadt, den Hafen von Palma und die emblematische Kathedrale, was sowohl tagsüber als auch bei Sonnenuntergang einen unvergleichlichen Rahmen schafft.

Das Haus verfügt über einen großzügigen, raffinierten Wohnbereich mit einer modernen, offenen Küche im amerikanischen Stil und einem eleganten, separaten Esszimmer, das sich ideal für Meetings und Feiern eignet. Die Master-Suite verfügt über ein großes Bad en-suite und bietet ein intimes und entspannendes Ambiente. Die anderen drei Schlafzimmer, alle mit eigenem Bad, sind strategisch verteilt, um Privatsphäre und Komfort für Familie und Gäste zu gewährleisten.

Diese exklusive Immobilie bietet außerdem eine Gästetoilette, Gaszentralheizung mit teilweiser Fußbodenheizung, Klimaanlage und zwei gemütliche Kamine. Edle Materialien und Ausstattungen - wie Marmor- und Massivparkettböden, sichtbare Balken und die elegante Eingangshalle - verleihen diesem außergewöhnlichen Haus Charakter und Authentizität.

Ein unwiederholbares Juwel in einer der begehrtesten Lagen Palmas.

**Número da propriedade: ES265951 - 07012 Palma De Mallorca - Palma**

## **Detalhes do equipamento**

- Gästetoilette
- Offene Küche
- Marmorböden
- Parkettböden
- Kaminofen
- Klimatisierung
- Terrasse
- Zentralheizung
- Fußbodenheizung
- Gasheizung

**Número da propriedade: ES265951 - 07012 Palma De Mallorca - Palma**

## **Tudo sobre a localização**

**Palma, die Hauptstadt Mallorcas, liegt im westlichen Mittelmeer und verbindet Geschichte, Kultur und Meer. Ihre imposante gotische Kathedrale Santa Maria überblickt die Bucht, während die Altstadt mit ihren engen Gassen maurischen Ursprungs die Geschichte der Insel auf Schritt und Tritt spüren lässt.**

**Die Stadt bietet Museen, Shows, internationale Markengeschäfte und ein breites gastronomisches Angebot mit typisch mallorquinischen Gerichten. Die nahegelegenen Strände wie Illetas und El Arenal und der elegante Hafen von Puerto Portals mit seinen Restaurants und Luxusboutiquen machen den Reiz der Stadt aus.**

**Das Einkaufszentrum Porto Pi und das Casino de Palma sind nur 100 m entfernt, und der Flughafen ist nur 10 Autominuten entfernt. Der Marivent-Palast, die Sommerresidenz der spanischen Königsfamilie, ist ebenso wie mehrere Strände leicht zu erreichen.**

**Número da propriedade: ES265951 - 07012 Palma De Mallorca - Palma**

## **Outras informações**

**Generell empfehlen wir, die baurechtliche Situation durch einen spezialisierten Anwalt prüfen zu lassen. Alle Angaben beruhen ausschließlich auf Informationen des Eigentümers bzw. Auftraggebers. Wir übernehmen keine Haftung für die Vollständigkeit, Richtigkeit und Aktualität der Angaben. Die Maklerkosten sind vom Verkäufer zu tragen. Steuern, Notar- und Eintragungsgebühren gehen zu Lasten des Käufers.**

Número da propriedade: ES265951 - 07012 Palma De Mallorca - Palma

## Pessoa de contacto

Para mais informações, queira contactar a sua pessoa de contacto:

**Florian Waetzoldt**

---

**Placa Hostals 11, 07320 Santa Maria del Camí**

**Tel.: +34 871 - 201 945**

**E-Mail: [santamaria@von-poll.com](mailto:santamaria@von-poll.com)**

*Para o aviso de isenção de responsabilidade da von Poll Immobilien GmbH*

---

**[www.von-poll.com](http://www.von-poll.com)**