

Llucmajor - Süd

Exklusive Villa direkt am Meer mit atemberaubendem Blick auf die Bucht von Palma

Número da propriedade: ES255616



PREÇO DE COMPRA: 6.900.000 EUR • ÁREA: ca. 374 m² • QUARTOS: 6 • ÁREA DO TERRENO: 1.253 m²

Número da propriedade: ES255616 - 07609 Lluçmajor - Süd

- Numa vista geral
- O imóvel
- Dados energéticos
- Plantas dos pisos
- Uma primeira impressão
- Tudo sobre a localização
- Outras informações
- Pessoa de contacto

Número da propriedade: ES255616 - 07609 Lluçmajor - Süd

Numa vista geral

Número da propriedade	ES255616	Preço de compra	6.900.000 EUR
Área	ca. 374 m ²	Tipo de construção	Sólido
Quartos	6	Móveis	Terraço, WC de hóspedes, Piscina
Quartos	5		
Casas de banho	5		
Ano de construção	2026		
Tipo de estacionamento	3 x Garagem		

Número da propriedade: ES255616 - 07609 Lluçmajor - Süd

Dados energéticos

Sistemas de aquecimento	Aquecimento por chão radiante
Certificado energético	N/A

Número da propriedade: ES255616 - 07609 Lluçmajor - Süd

O imóvel



Número da propriedade: ES255616 - 07609 Lluçmajor - Süd

O imóvel



Número da propriedade: ES255616 - 07609 Lluçmajor - Süd

O imóvel



Número da propriedade: ES255616 - 07609 Lluçmajor - Süd

O imóvel



Número da propriedade: ES255616 - 07609 Lluçmajor - Süd

O imóvel



Número da propriedade: ES255616 - 07609 Lluçmajor - Süd

O imóvel



Número da propriedade: ES255616 - 07609 Lluçmajor - Süd

O imóvel



Número da propriedade: ES255616 - 07609 Lluçmajor - Süd

O imóvel



Número da propriedade: ES255616 - 07609 Lluçmajor - Süd

O imóvel



Número da propriedade: ES255616 - 07609 Lluçmajor - Süd

O imóvel



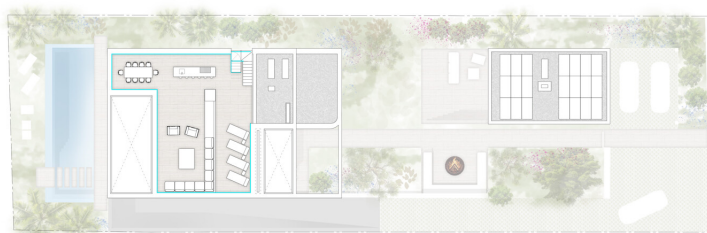
Número da propriedade: ES255616 - 07609 Lluçmajor - Süd

O imóvel

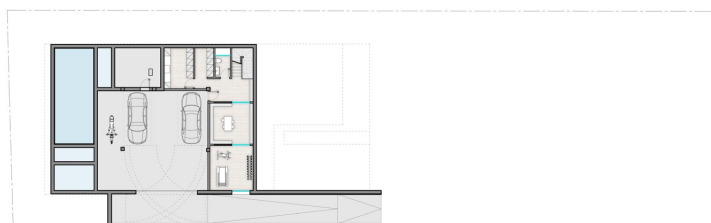


Número da propriedade: ES255616 - 07609 Llucmajor - Süd

Plantas dos pisos







Esta planta não é à escala. Os documentos foram-nos entregues pelo cliente. Por conseguinte, não podemos assumir qualquer responsabilidade pela exatidão das indicações.

Número da propriedade: ES255616 - 07609 Lluçmajor - Süd

Uma primeira impressão

Luxusvilla in erster Meereslinie in Sa Torre mit spektakulärem Blick auf die Bucht von Palma.

Diese exklusive, ebenerdige Immobilie besticht durch ihr zeitgenössisches Design, ihre Funktionalität und eine Atmosphäre absoluten Komforts.

Das Haupthaus verfügt über fünf großzügige Schlafzimmer, jeweils mit eigenem Bad en suite, was ein Höchstmaß an Privatsphäre für alle Familienmitglieder und Gäste garantiert. Zwei dieser Schlafzimmer befinden sich in einem separaten Gästehaus, ideal für Besucher oder als unabhängiger Bereich für Personal.

Das Herzstück des Hauses bildet ein großer, offen gestalteter Wohn- und Essbereich, der nahtlos mit einer modernen, elegant gestalteten Küche verbunden ist. Viel Tageslicht und hochwertige Materialien wie Natursteinböden, Einbauschränke und exklusive Oberflächen schaffen eine perfekte Balance zwischen Stil und Qualität.

Im Außenbereich laden ein liebevoll angelegter mediterraner Garten, ein privater Pool und eine Dachterrasse mit Grillbereich dazu ein, den Küstenlebensstil und den herrlichen Meerblick zu genießen.

Die Villa verfügt außerdem über ein Untergeschoss mit Garage für drei Fahrzeuge, Weinkeller und zusätzlichen Stauraum.

Zu den zahlreichen Ausstattungsmerkmalen gehören Klimaanlage über Luftkanäle, Fußbodenheizung, modernste Hausautomation und energieeffiziente Systeme, die ganzjährigen Komfort und Nachhaltigkeit gewährleisten.

Eine außergewöhnliche Residenz für alle, die Exklusivität, Design und Luxus in direkter Meereslage suchen.

Voraussichtliche Fertigstellung: Sommer 2026.

Número da propriedade: ES255616 - 07609 Lluçmajor - Süd

Tudo sobre a localização

Sa Torre ist eine ruhige und exklusive Küstensiedlung im Süden Mallorcas, in der Gemeinde Lluçmajor. Mit etwa 2.500 Einwohnern zeichnet sie sich durch eine Wohnatmosphäre und ihre Nähe zum Mittelmeer aus. Nur 10 Autominuten vom Flughafen Palma entfernt, bietet Sa Torre einen bequemen Zugang zur Hauptstadt, ohne auf die Ruhe einer natürlichen Umgebung verzichten zu müssen.

Die Gegend besticht durch ihre zerklüftete Küste mit Klippen und kleinen Buchten, die sich ideal zum Schnorcheln eignen und einen Panoramablick auf die Bucht von Palma bieten. Außerdem liegt sie in der Nähe des Golfplatzes Maioris, der eine natürliche Umgebung und Meerblick bietet.

Número da propriedade: ES255616 - 07609 Lluçmajor - Süd

Outras informações

Grundsätzlich empfehlen wir, die baurechtliche Situation durch einen Fachanwalt prüfen zu lassen. Alle Angaben basieren ausschließlich auf den Informationen des Eigentümers bzw. Auftraggeber. Wir übernehmen keine Gewähr für die Vollständigkeit, Richtigkeit und Aktualität der Angaben. Die Courtage geht zu Lasten des Verkäufers. Die beim Kauf anfallenden Steuern, die Notar- und die Grundbuchkosten sind vom Käufer zu tragen.

Número da propriedade: ES255616 - 07609 Lluçmajor - Süd

Pessoa de contacto

Para mais informações, queira contactar a sua pessoa de contacto:

Christian W. Czarnetzki

C./Cecilio Metelo 67, E-07460 Pollensa

Tel.: +34 971 530 088

E-Mail: pollensa@von-poll.com

Para o aviso de isenção de responsabilidade da von Poll Immobilien GmbH

www.von-poll.com