

Sa Pobla - Nord

# Grundstück mit Projekt und Baugenehmigung für den Bau von zwei Villen mit Pools in Crestatx

*Número da propriedade: ES255245*



**PREÇO DE COMPRA: 650.000 EUR • QUARTOS: 5 • ÁREA DO TERRENO: 1.835 m<sup>2</sup>**

**Número da propriedade: ES255245 - 07420 Sa Pobla - Nord**

- Numa vista geral
- O imóvel
- Uma primeira impressão
- Pessoa de contacto

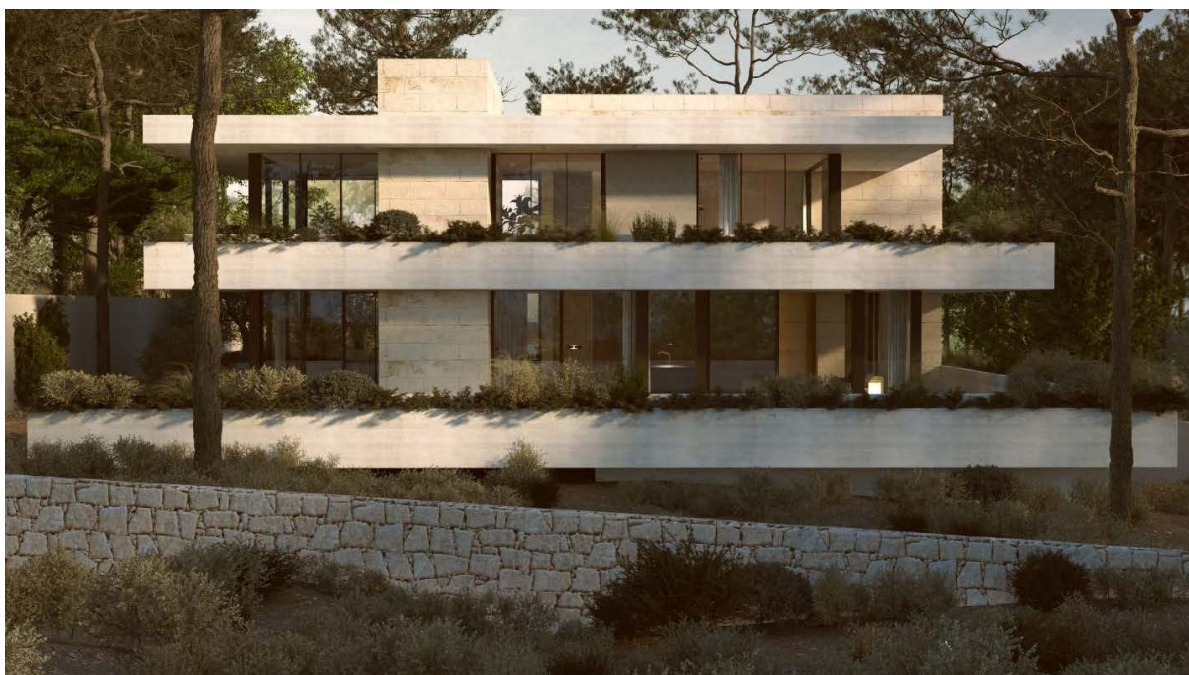
Número da propriedade: ES255245 - 07420 Sa Pobla - Nord

## Numa vista geral

Número da propriedade	ES255245	Preço de compra	650.000 EUR
Quartos	5	Tipo de objeto	Terreno
Quartos	3		
Casas de banho	5		

Número da propriedade: ES255245 - 07420 Sa Pobla - Nord

## O imóvel



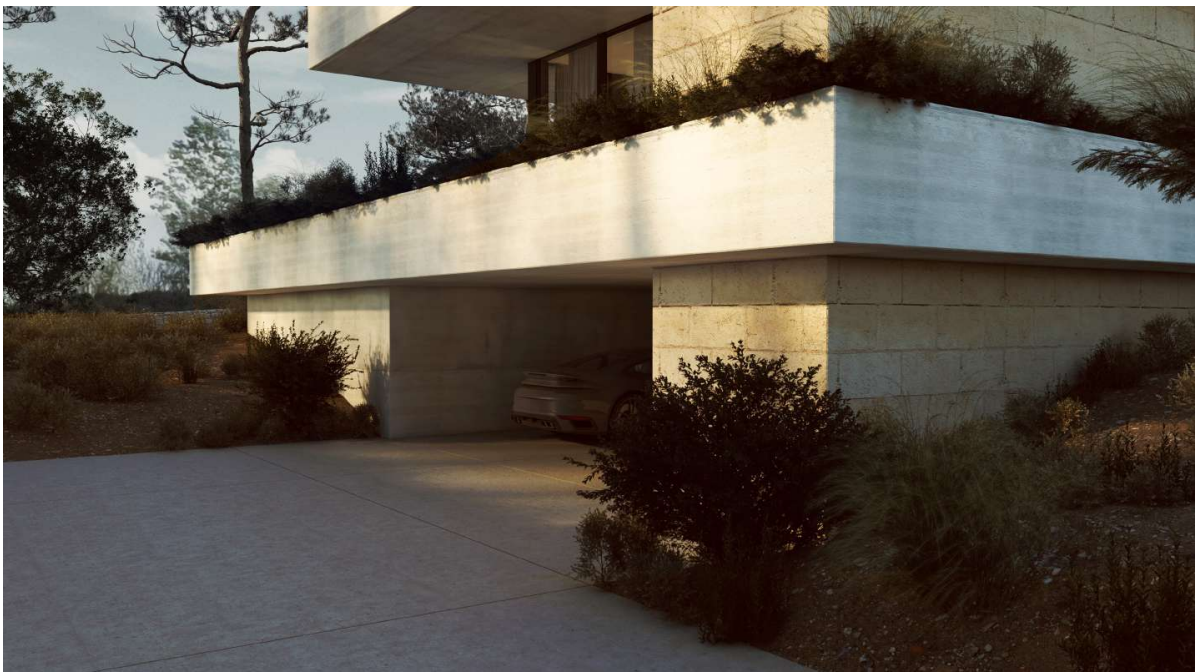
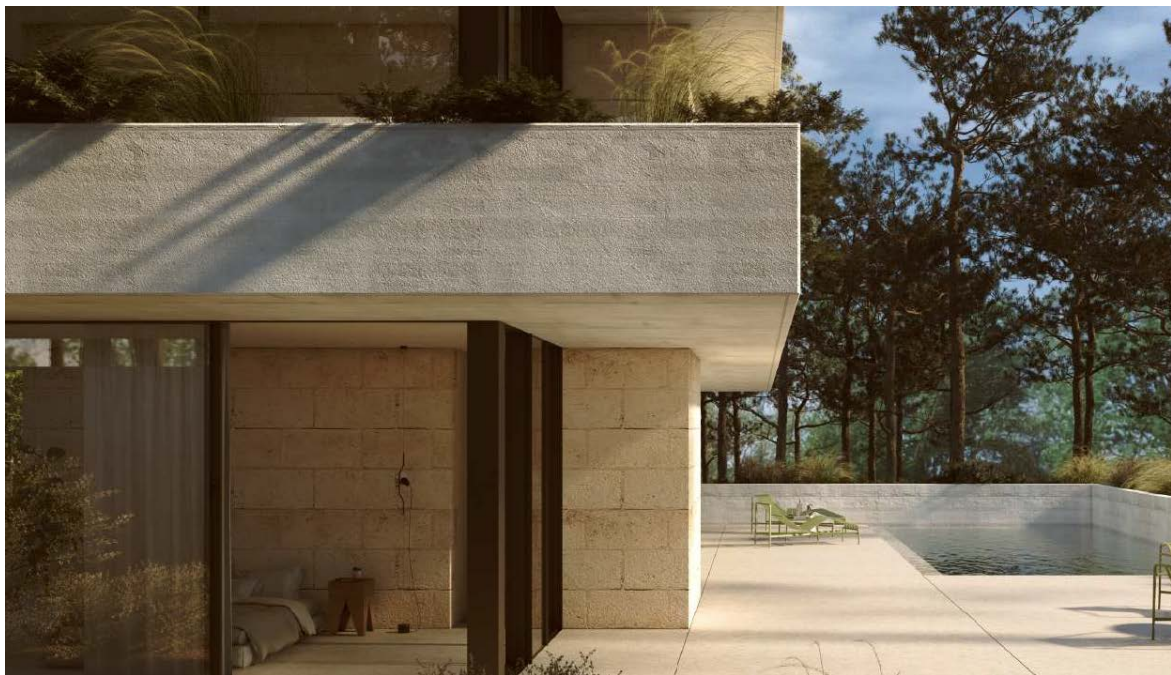
Número da propriedade: ES255245 - 07420 Sa Pobla - Nord

## O imóvel



Número da propriedade: ES255245 - 07420 Sa Pobla - Nord

## O imóvel



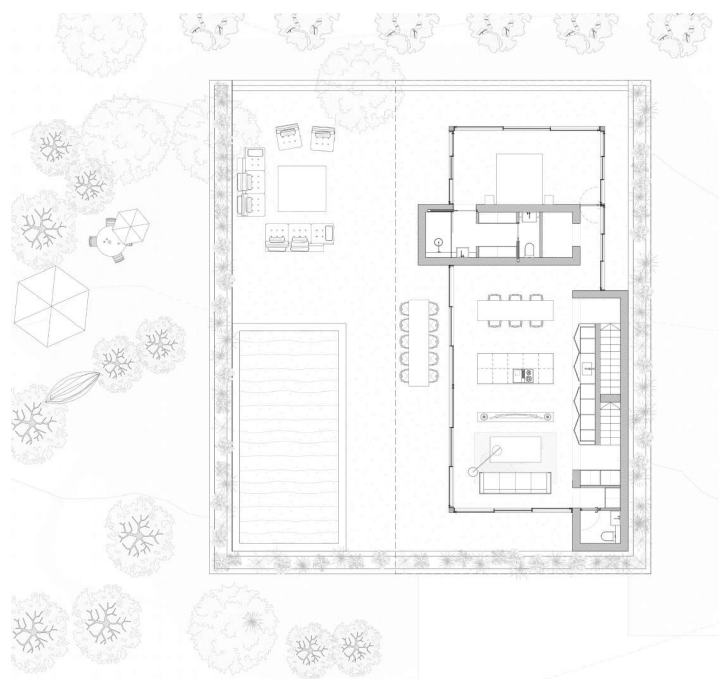
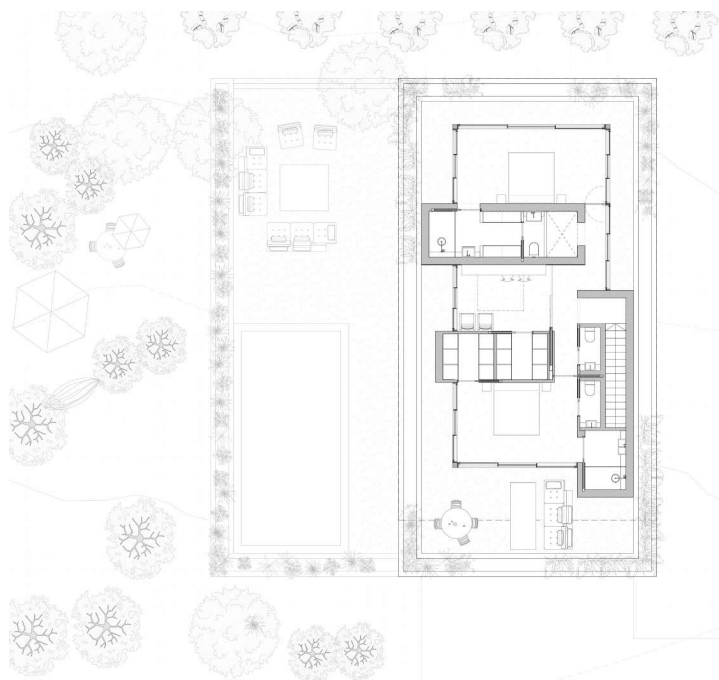
Número da propriedade: ES255245 - 07420 Sa Pobla - Nord

## O imóvel



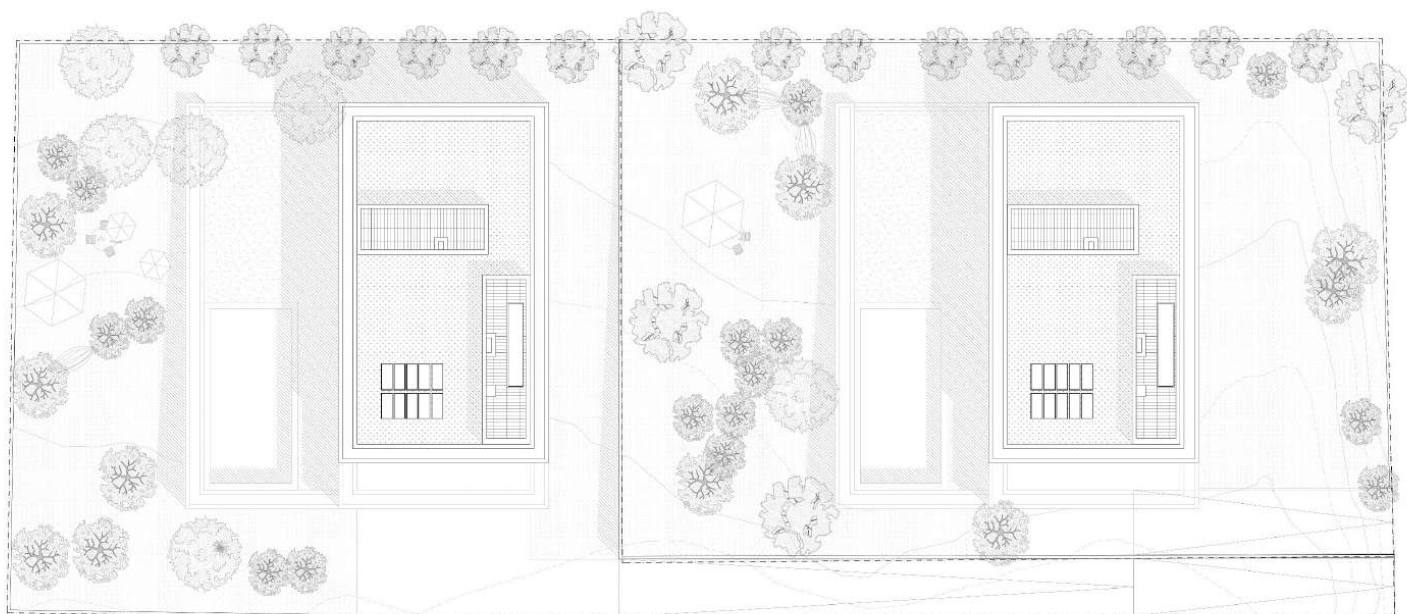
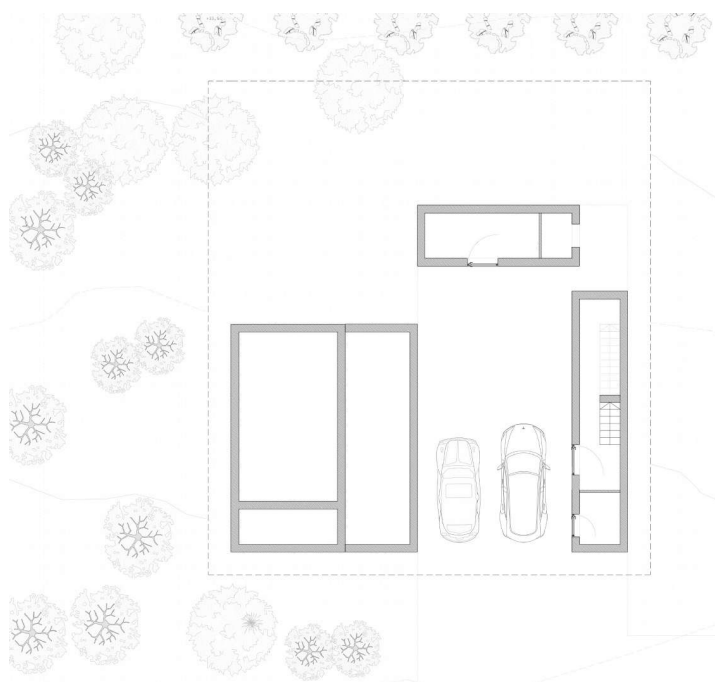
Número da propriedade: ES255245 - 07420 Sa Pobra - Nord

## O imóvel



Número da propriedade: ES255245 - 07420 Sa Pobra - Nord

## O imóvel



Número da propriedade: ES255245 - 07420 Sa Pobla - Nord

## O imóvel



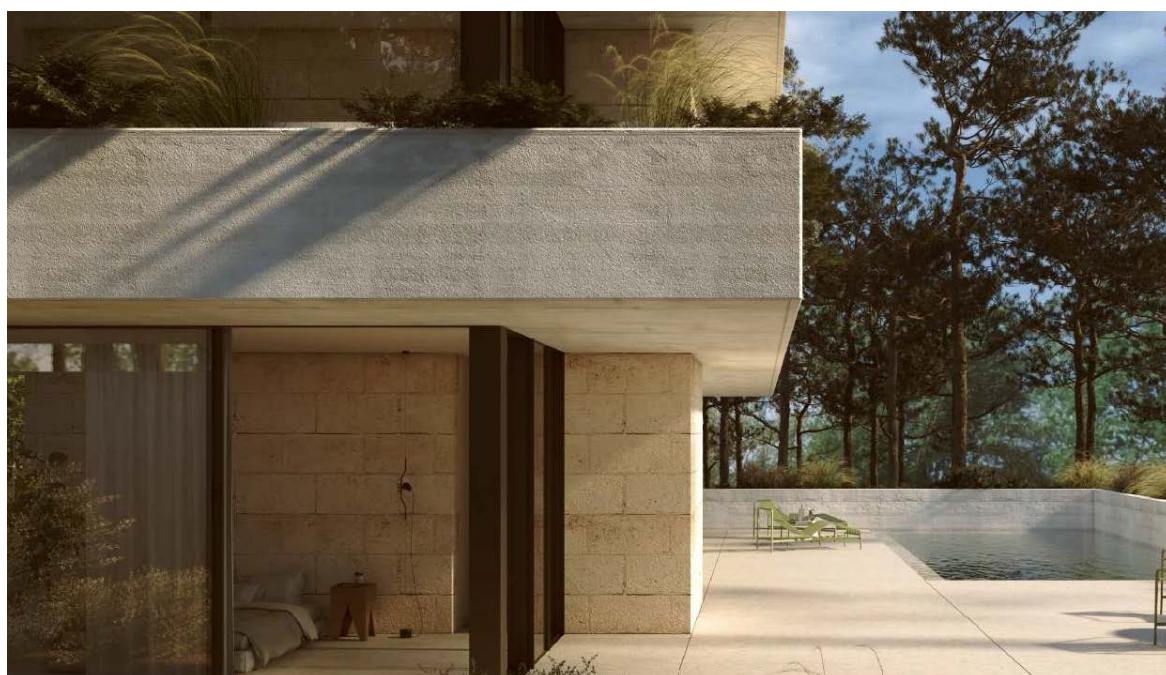
Número da propriedade: ES255245 - 07420 Sa Pobla - Nord

## O imóvel



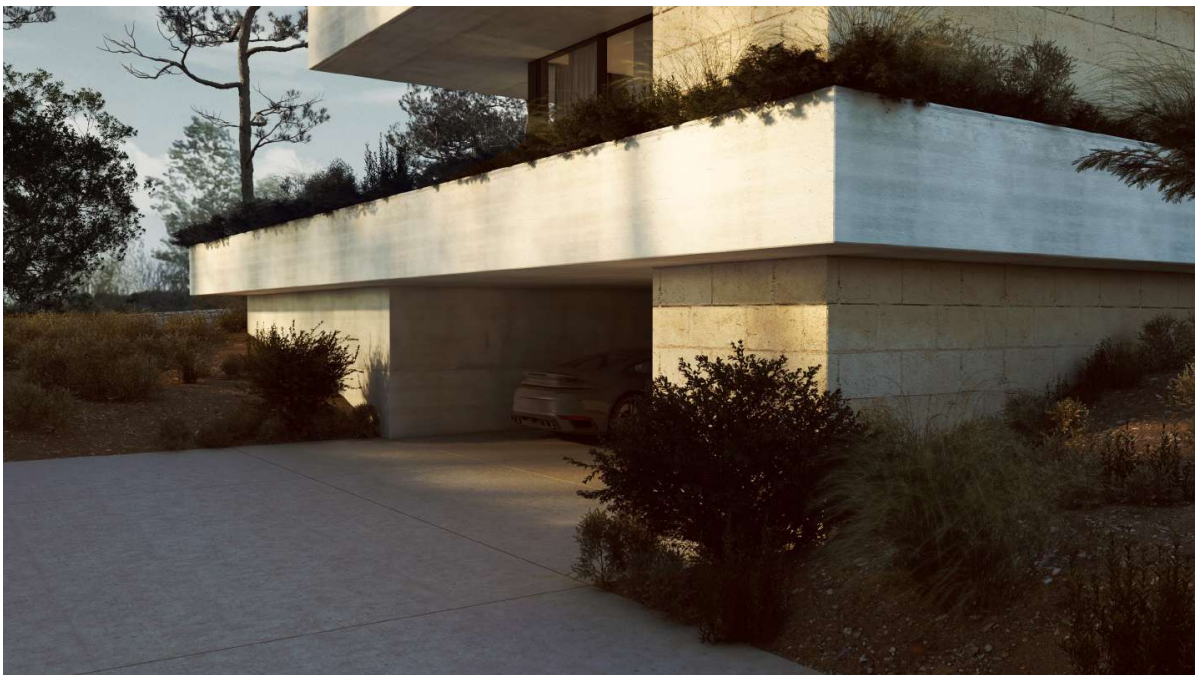
Número da propriedade: ES255245 - 07420 Sa Pobla - Nord

## O imóvel



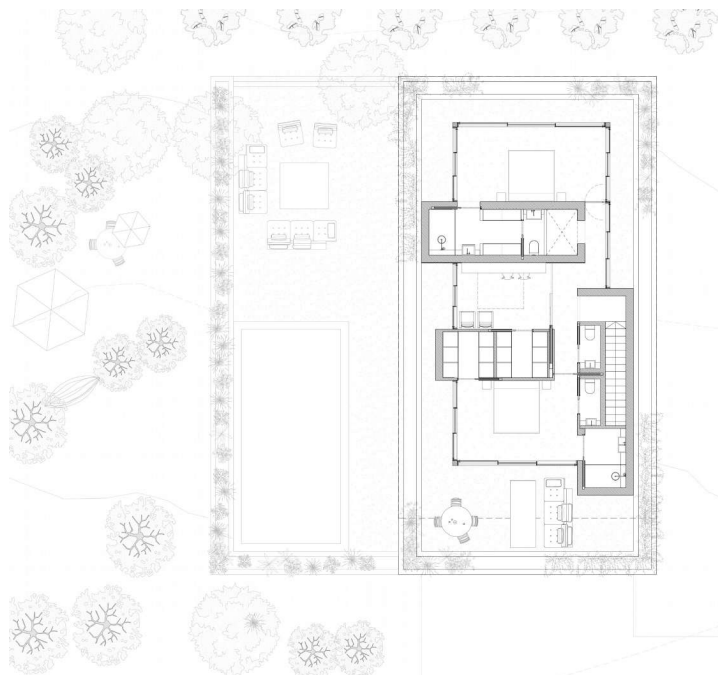
Número da propriedade: ES255245 - 07420 Sa Pobla - Nord

## O imóvel



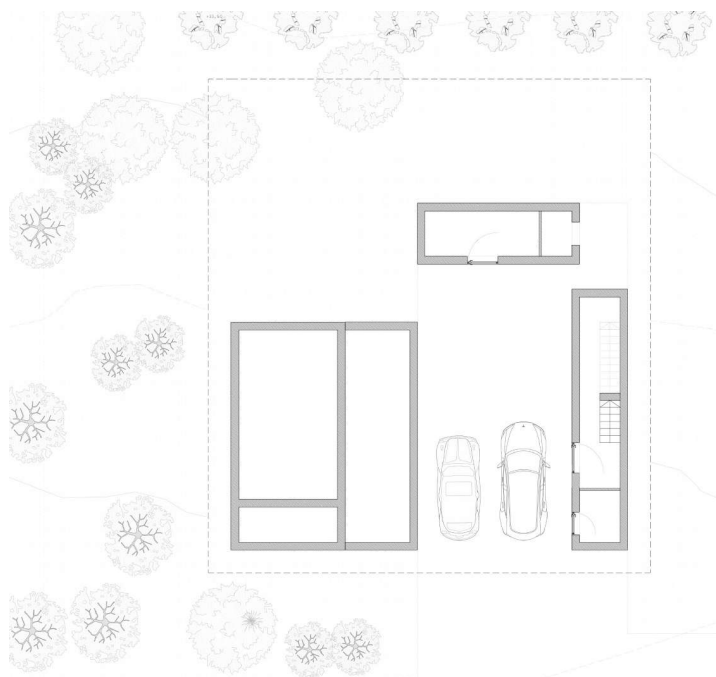
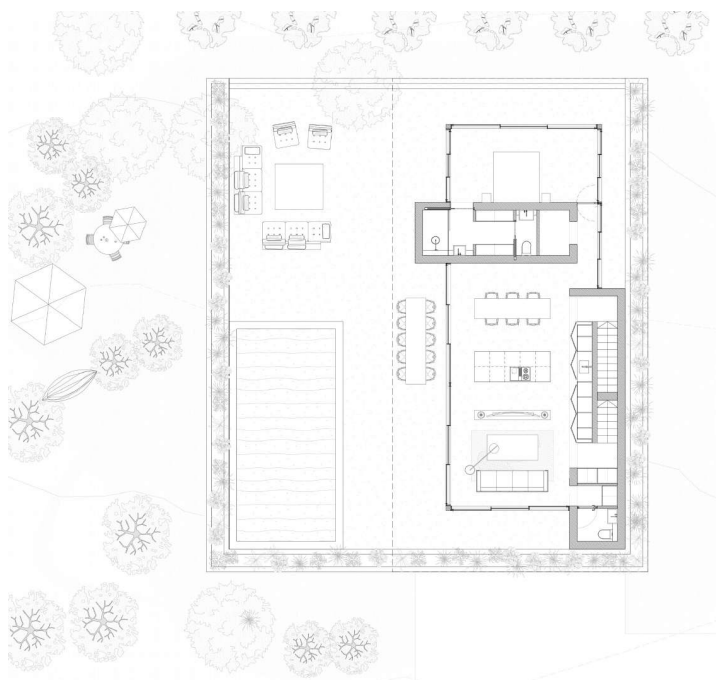
Número da propriedade: ES255245 - 07420 Sa Pobla - Nord

## O imóvel



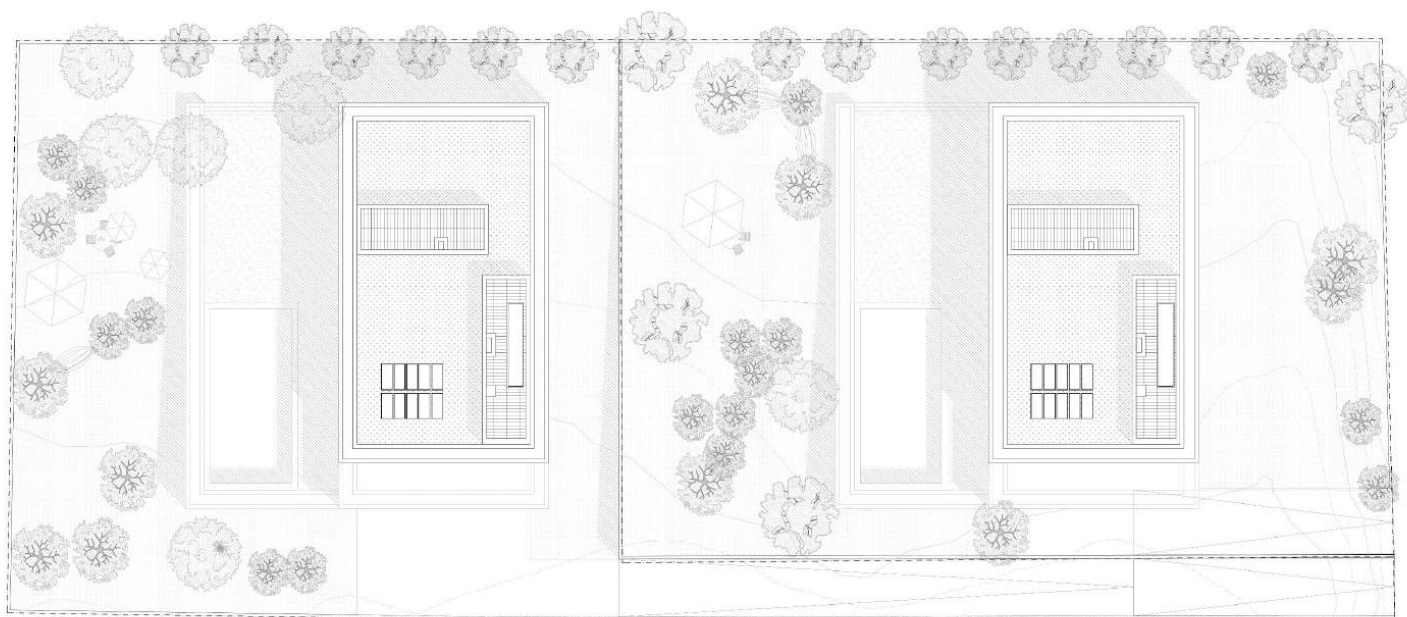
Número da propriedade: ES255245 - 07420 Sa Pobra - Nord

## O imóvel



Número da propriedade: ES255245 - 07420 Sa Pobra - Nord

## O imóvel



**Número da propriedade: ES255245 - 07420 Sa Pobla - Nord**

## Uma primeira impressão

Eine außergewöhnliche Immobilie in der prestigeträchtigen Wohngegend von Son Toni, die eine großartige Investitionsmöglichkeit darstellt. Diese vorteilhafte Lage, zwischen der historischen Stadt Pollensa und dem charmanten Sa Pobla, bietet dank ihrer Nähe zur Autobahn eine ausgezeichnete Anbindung, sodass man die dynamische Hauptstadt Palma in nur 30 Minuten erreichen kann.

Es handelt sich um ein ca. 1.835 m<sup>2</sup> großes Grundstück mit einem Projekt und einer Baugenehmigung für den Bau von zwei modernen Villen mit Privatpools, was die Möglichkeit bietet, einen exklusiven Wohnkomplex zu entwickeln. Das Projekt sieht Wohnungen mit vier Zimmern vor, darunter drei Schlafzimmer mit Ankleidezimmern und eigenen Bädern, ein separates Bad, ein Büro, ein großer offener Raum, der das Wohnzimmer und die Küche mit Essbereich sowie ein Gäste-WC umfasst, verteilt auf zwei Etagen. Das architektonische Projekt wurde mit einem zeitgenössischen Design konzipiert, unter Verwendung hochwertiger Materialien, die die Langlebigkeit und den Komfort der Wohnungen garantieren.

Es sind auch private Tiefgaragenstellplätze mit Platz für mehrere Fahrzeuge vorgesehen, ein bemerkenswerter Vorteil für Bewohner, die Sicherheit und Komfort suchen. Zudem wird jede Wohnung mit Heizungs-, Klimaanlage- und Warmwassersystemen ausgestattet, die durch aerothermische Technologie und Solarpanels betrieben werden, was ein Bekenntnis zu Energieeffizienz und umweltfreundlicher Nachhaltigkeit widerspiegelt. Im Außenbereich wird es mehrere Terrassen, einen Pool mit Solarium und einen wunderschönen, pflegeleichten Garten geben.

Zu den herausragenden Merkmalen jeder Villa gehört ein unabhängiges Belüftungssystem, das jederzeit für eine gute Luftqualität sorgt. Darüber hinaus

wird jede Immobilie mit einem Aufzug ausgestattet, der den Zugang zu den verschiedenen Ebenen erleichtert, und einer Dachterrasse, die einen Panoramablick auf die Umgebung bietet und zusätzlichen Raum für Freizeit und Entspannung im Freien schafft.

Wenn Sie eine Investition suchen, die sowohl sofortigen Wert als auch langfristiges Potenzial bietet, ist dies eine Gelegenheit, die Sie nicht verpassen sollten. Für weitere Informationen zu dieser Immobilie und zur Vereinbarung eines Besichtigungstermins stehen wir Ihnen gerne zur Verfügung.

**Número da propriedade: ES255245 - 07420 Sa Pobla - Nord**

## Pessoa de contacto

Para mais informações, queira contactar a sua pessoa de contacto:

Christian W. Czarnetzki

---

C./Cecilio Metelo 67, E-07460 Pollensa

Tel.: +34 971 530 088

E-Mail: [pollensa@von-poll.com](mailto:pollensa@von-poll.com)

*Para o aviso de isenção de responsabilidade da von Poll Immobilien GmbH*

---

[www.von-poll.com](http://www.von-poll.com)