

Selva - Mitte

# Moderne Luxus-Finca im mediterranen Stil mit Außen- und Innenpool in Selva.

*Número da propriedade: ES233744255*



**PREÇO DE COMPRA: 4.950.000 EUR • ÁREA: ca. 314 m<sup>2</sup> • QUARTOS: 5 • ÁREA DO TERRENO: 36.190 m<sup>2</sup>**

**Número da propriedade: ES233744255 - 07313 Selva - Mitte**

- Numa vista geral
- O imóvel
- Dados energéticos
- Plantas dos pisos
- Uma primeira impressão
- Detalhes do equipamento
- Tudo sobre a localização
- Outras informações
- Pessoa de contacto

Número da propriedade: ES233744255 - 07313 Selva - Mitte

## Numa vista geral

Número da propriedade	ES233744255	Preço de compra	4.950.000 EUR
Área	ca. 314 m <sup>2</sup>	Móveis	Terraço, Piscina, Lareira
Quartos	5		
Quartos	4		
Casas de banho	5		
Tipo de estacionamento	1 x Garagem		

Número da propriedade: ES233744255 - 07313 Selva - Mitte

## Dados energéticos

Sistemas de aquecimento	Aquecimento por chão radiante	Classificação energética	B
Certificado Energético válido até	08.11.2031		
Aquecimento	Bomba de calor ar-água		
Certificado energético	N/A		

Número da propriedade: ES233744255 - 07313 Selva - Mitte

## O imóvel



Número da propriedade: ES233744255 - 07313 Selva - Mitte

## O imóvel



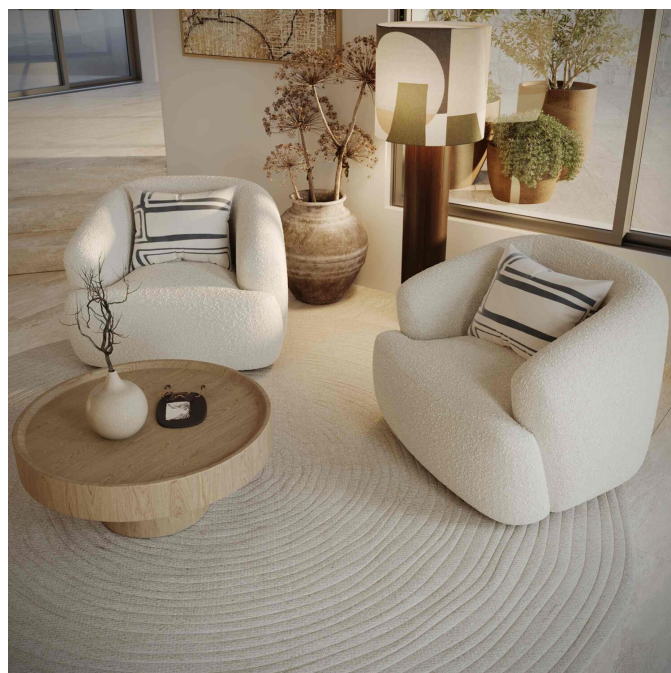
Número da propriedade: ES233744255 - 07313 Selva - Mitte

## O imóvel



Número da propriedade: ES233744255 - 07313 Selva - Mitte

## O imóvel



Número da propriedade: ES233744255 - 07313 Selva - Mitte

## O imóvel



Número da propriedade: ES233744255 - 07313 Selva - Mitte

## O imóvel



Número da propriedade: ES233744255 - 07313 Selva - Mitte

## O imóvel



Número da propriedade: ES233744255 - 07313 Selva - Mitte

## O imóvel



Número da propriedade: ES233744255 - 07313 Selva - Mitte

## O imóvel



Número da propriedade: ES233744255 - 07313 Selva - Mitte

## O imóvel



Número da propriedade: ES233744255 - 07313 Selva - Mitte

## O imóvel



Número da propriedade: ES233744255 - 07313 Selva - Mitte

## O imóvel



Número da propriedade: ES233744255 - 07313 Selva - Mitte

## O imóvel



Número da propriedade: ES233744255 - 07313 Selva - Mitte

## O imóvel



Número da propriedade: ES233744255 - 07313 Selva - Mitte

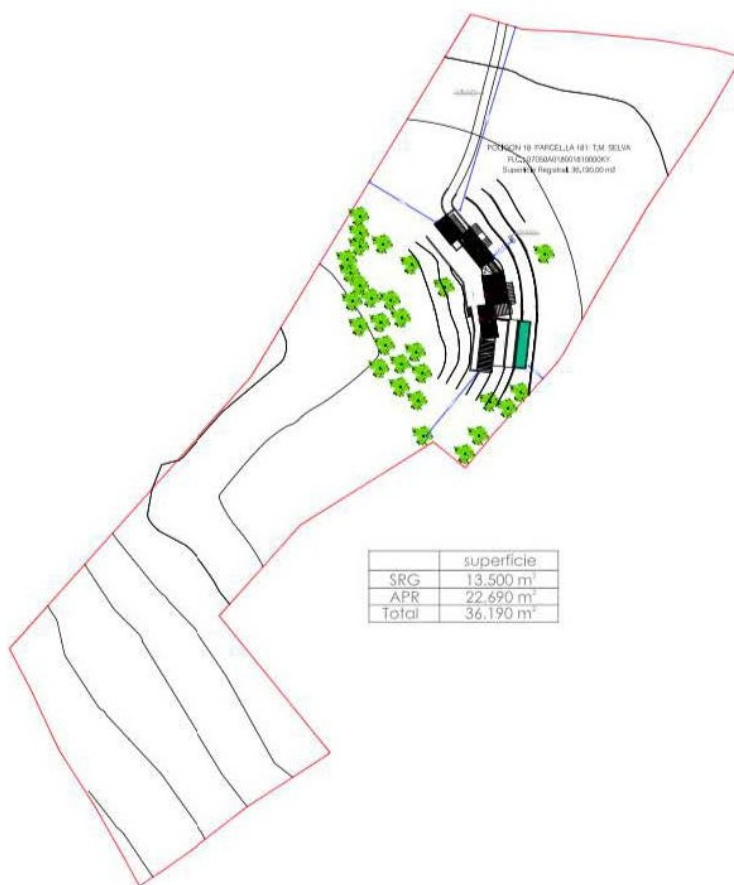
## O imóvel

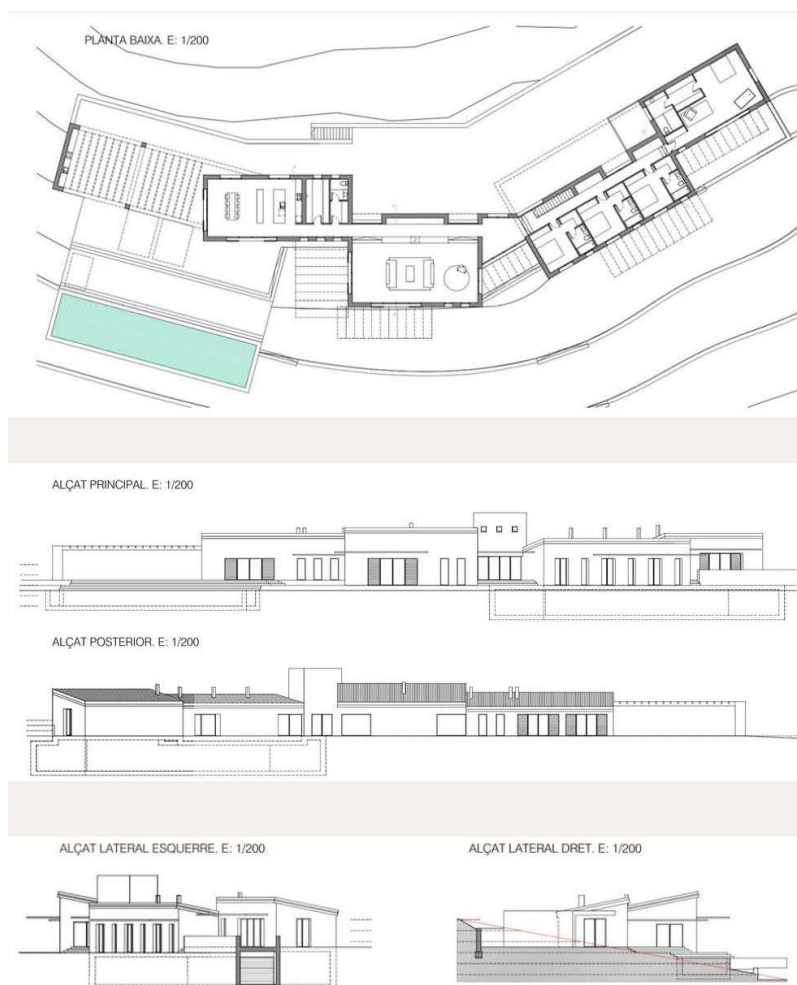


Número da propriedade: ES233744255 - 07313 Selva - Mitte

## Plantas dos pisos

EMPLAÇAMENT I SITUACIÓ  
SITUACIÓ I PLANTA DE COBERTA. E: 1/1.500





Esta planta não é à escala. Os documentos foram-nos entregues pelo cliente. Por conseguinte, não podemos assumir qualquer responsabilidade pela exatidão das indicações.

**Número da propriedade: ES233744255 - 07313 Selva - Mitte**

## Uma primeira impressão

Dieses moderne ca. 560 m<sup>2</sup> große Landhaus Bauprojekt im mediterranen Stil befindet sich auf einem erhöhten Hanggrundstück, das einen atemberaubenden Blick auf die beeindruckende Sierra Tramuntana und das Mittelmeer bietet - beides steht unter dem Schutz der UNESCO als Welterbe.

Der Zugang zum Objekt erfolgt über das ca. 36.190 m<sup>2</sup> große Grundstück, das von eigenem Baumbestand umgeben ist und seinen Besitzern eine seltene Kombination aus Ruhe und Privatsphäre bietet. Die Architektur des etwa 560 m<sup>2</sup> großen Anwesens ist spektakulär und verfügt über verschiedene Lounge- und Entspannungsbereiche, die perfekt in die unberührte Natur Mallorcas eingebettet sind. In der Nähe liegen die malerischen Dörfer Moscari, Caimari und Binibona. Die Inselhauptstadt und die langen Sandstrände von Alcúdia sind in weniger als einer halben Stunde zu erreichen, und zahlreiche kulinarische Hotspots sind in wenigen Minuten erreichbar.

Das ebenerdige Landhaus ist so konzipiert, dass Innen- und Außenbereich ineinander fließen und den mediterranen Lebensstil voll auskosten lassen. Es verfügt über eine voll ausgestattete Küche, ein geräumiges Wohnzimmer mit direktem Zugang zum Infinity-Pool und Garten sowie vier Schlafzimmer mit jeweils Badezimmer en-suite. Im großzügigen Untergeschoss befindet sich eine Garage für vier Autos und ausreichend Platz für einen Wellnessbereich mit Fitnessstudio und beheiztem Innenpool. Außerdem gibt es eine klimatisierte Weinlounge für den Weinliebhaber.

Dieses nachhaltige Bauprojekt bietet eine einzigartige Gelegenheit, ein zeitgenössisches Traumhaus in der malerischen Umgebung der Westküste zu gestalten. Das Grundstück ist groß genug, um einen eigenen Tennisplatz oder

ähnliche Einrichtungen zu bauen, und das Nachbargrundstück kann bei Bedarf ebenfalls erworben werden.

Das Haus wird schlüsselfertig übergeben, Fertigstellung ist für 2026 vorgesehen.

**Número da propriedade: ES233744255 - 07313 Selva - Mitte**

## Detalhes do equipamento

- Klimaanlage
- Wellnessbereich mit Fitness-Studio
- Weinlonge
- Beheizter Innenpool
- Infinity-Pool von ca. 80 m<sup>2</sup>
- Garten
- Garage für 4 Autos und Keller von ca. 391 m<sup>2</sup>

**Número da propriedade: ES233744255 - 07313 Selva - Mitte**

## Tudo sobre a localização

Am Fuße des Tramuntanagebirges, im Herzen Mallorcas liegt Selva, zu der die Ortschaften Caimari, Moscari, Biniamar und Binibona gehören. Sie alle haben einen ganz besonderen Charme und versetzen uns mit ihren charakteristischen Steinhäusern und ihrer ruhigen Atmosphäre in das Mallorca von einst zurück. Die Kirche Sant Lorenç aus dem 13. Jahrhundert ist ein architektonisches Juwel, das die Dorfgeschichte widerspiegelt. Die engen Gassen und traditionellen Steinhäuser verleihen Selva einen authentischen Charme. Interessant ist der Wochenmarkt, wo frische Produkte und handgefertigte Waren angeboten werden. Im Juni findet die Fira de les Herbes (Kräutermesse) statt, die Aroma- und Heilpflanzen gewidmet ist und im November findet in Caimari die Fira de l'Oliva (Olivenmesse) statt, eine Gelegenheit, die Kultur des Olivenöls auf Mallorca kennenzulernen. Das ganze Jahr kann man die alte Ölmühle Sa Tafona de Caimari am Ortseingang besichtigen und an Ölverkostungen teilnehmen. Selva ist auch ein Wanderparadies. Zahlreiche Wanderwege führen durch die umliegenden Berge und bieten spektakuläre Ausblicke auf die Insel. Der nahegelegene Naturpark Lluc ist ein weiteres beliebtes Ausflugsziel. Die zentrale Lage von Selva, ca. 35 km von Palma entfernt, macht es zu einem idealen Ausgangspunkt für Ausflüge zu den Stränden der Insel und den umliegenden Sehenswürdigkeiten. Gleichzeitig bietet das Dorf eine friedliche Rückzugsmöglichkeit abseits des Trubels der Touristenorte.

**Número da propriedade: ES233744255 - 07313 Selva - Mitte**

## Outras informações

Grundsätzlich empfehlen wir, die baurechtliche Situation durch einen Fachanwalt prüfen zu lassen. Alle Angaben basieren ausschließlich auf den Informationen des Eigentümers bzw. Auftraggeber. Wir übernehmen keine Gewähr für die Vollständigkeit, Richtigkeit und Aktualität der Angaben. Die Courtage geht zu Lasten des Verkäufers. Die beim Kauf anfallenden Steuern, die Notar- und die Grundbuchkosten sind vom Käufer zu tragen.

**Número da propriedade: ES233744255 - 07313 Selva - Mitte**

## Pessoa de contacto

Para mais informações, queira contactar a sua pessoa de contacto:

Christian W. Czarnetzki

---

C./Cecilio Metelo 67, E-07460 Pollensa

Tel.: +34 971 530 088

E-Mail: [pollensa@von-poll.com](mailto:pollensa@von-poll.com)

*Para o aviso de isenção de responsabilidade da von Poll Immobilien GmbH*

---

[www.von-poll.com](http://www.von-poll.com)