

Wachtberg-Villiprott

# TOP gepflegte Kapitalanlage mit 3 Wohneinheiten

*Número da propriedade: 26378002*



**PREÇO DE COMPRA: 980.000 EUR • ÁREA: ca. 305 m<sup>2</sup> • QUARTOS: 9 • ÁREA DO TERRENO: 997 m<sup>2</sup>**

**Número da propriedade: 26378002 - 53343 Wachtberg-Villiprott**

- Numa vista geral
- O imóvel
- Dados energéticos
- Uma primeira impressão
- Detalhes do equipamento
- Tudo sobre a localização
- Outras informações
- Pessoa de contacto

Número da propriedade: 26378002 - 53343 Wachtberg-Villiprott

## Numa vista geral

Número da propriedade	26378002	Preço de compra	980.000 EUR
Área	ca. 305 m <sup>2</sup>	Natureza	Moradia multifamiliar
Forma do telhado	Telhado de sela	Comissão para arrendatários	Käuferprovision beträgt 3,57 % (inkl. MwSt.) des beurkundeten Kaufpreises
Quartos	9	Modernização / Reciclagem	2015
Casas de banho	5	Tipo de construção	Sólido
Ano de construção	1998	Área útil	ca. 230 m <sup>2</sup>
Tipo de estacionamento	1 x Car port, 2 x Lugar de estacionamento ao ar livre	Área arrendáve	ca. 305 m <sup>2</sup>
		Móveis	Terraço, WC de hóspedes, Lareira, Cozinha embutida

Número da propriedade: 26378002 - 53343 Wachtberg-Villiprott

## Dados energéticos

Sistemas de aquecimento	Aquecimento central	Certificado Energético	Consumo energético final
Fonte de Energia	Gás	Procura final de energia	99.80 kWh/m <sup>2</sup> a
Certificado Energético válido até	08.07.2035	Classificação energética	C
Aquecimento	Gás	Ano de construção de acordo com o certificado energético	1997

Número da propriedade: 26378002 - 53343 Wachtberg-Villiprott

## O imóvel



Número da propriedade: 26378002 - 53343 Wachtberg-Villiprott

## O imóvel



Número da propriedade: 26378002 - 53343 Wachtberg-Villiprott

## O imóvel



Número da propriedade: 26378002 - 53343 Wachtberg-Villiprott

## O imóvel



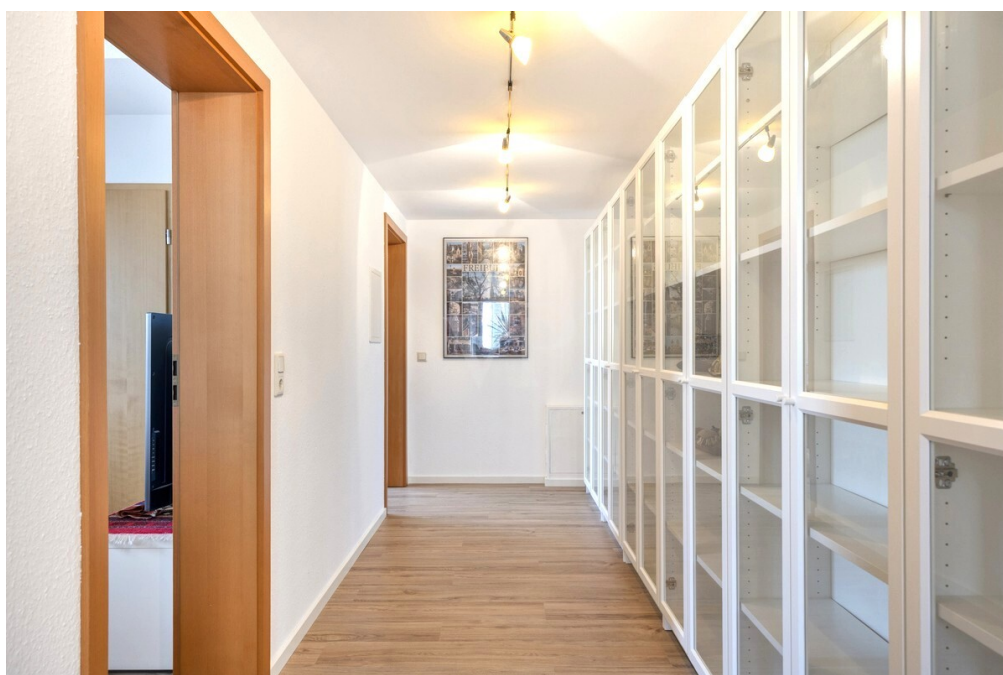
Número da propriedade: 26378002 - 53343 Wachtberg-Villiprott

## O imóvel



Número da propriedade: 26378002 - 53343 Wachtberg-Villiprott

## O imóvel



Número da propriedade: 26378002 - 53343 Wachtberg-Villiprott

## O imóvel



Número da propriedade: 26378002 - 53343 Wachtberg-Villiprott

## O imóvel



Número da propriedade: 26378002 - 53343 Wachtberg-Villiprott

## O imóvel



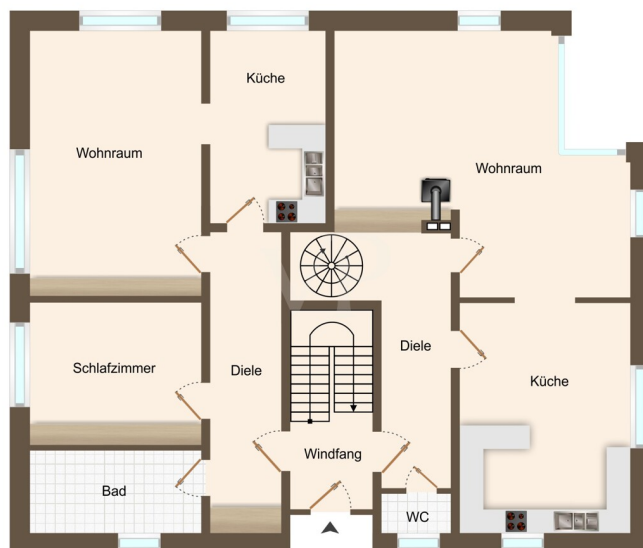
Número da propriedade: 26378002 - 53343 Wachtberg-Villiprott

## O imóvel



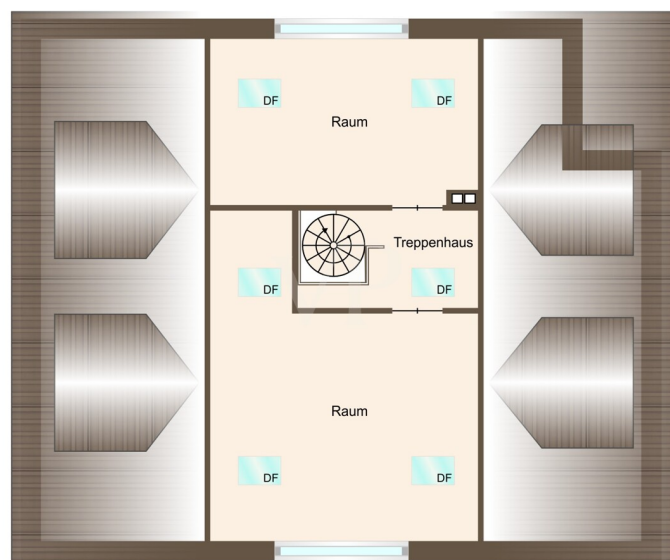
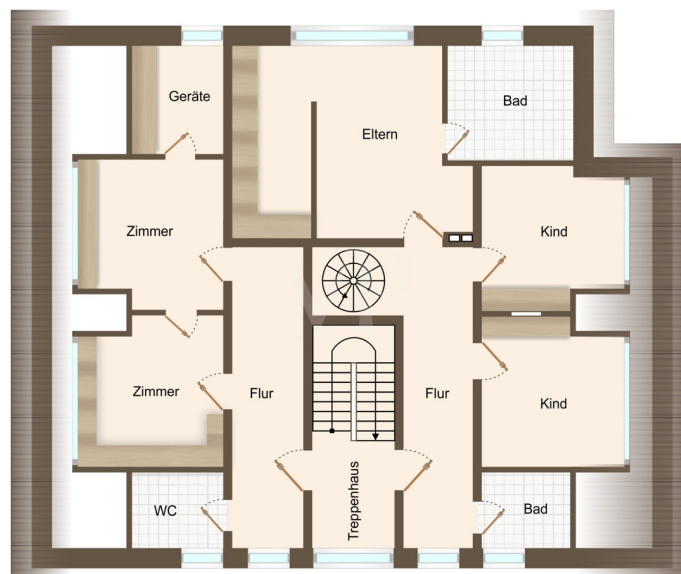
Número da propriedade: 26378002 - 53343 Wachtberg-Villiprott

## O imóvel



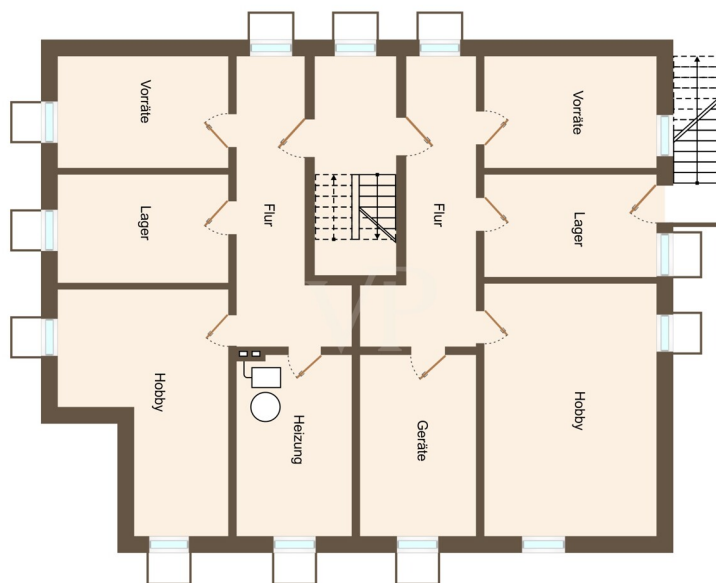
Número da propriedade: 26378002 - 53343 Wachtberg-Villiprott

## O imóvel



Número da propriedade: 26378002 - 53343 Wachtberg-Villiprott

## O imóvel



FÜR SIE IN DEN BESTEN LAGEN

VP VON POLL  
IMMOBILIEN



Amina Wicharz und Elmar Wicharz  
Geschäftstelleninhaber Bad Godesberg

Gern informieren wir Sie persönlich über weitere Details zur Immobilie.  
Vereinbaren Sie einen Besichtigungstermin mit uns:

0228 - 38 76 105 0

Wir freuen uns, von Ihnen zu hören.

[www.von-poll.com/bad-godesberg](http://www.von-poll.com/bad-godesberg)

Número da propriedade: 26378002 - 53343 Wachtberg-Villiprott

## O imóvel

**Capital**

MAKLER-KOMPASS  
WOHNEN

**Top-Makler Bonn**

★★★★★

Höchstnote für  
**von Poll Immobilien  
Bad Godesberg**

Quelle: IIB Institut  
IM TEST: 4.288 Makler

HEFT 10/25  
GÜLTIG BIS: 09/26

**Immobilie  
gefunden,  
Finanzierung  
gelöst.**

Jetzt persönliches Kaufbudget  
berechnen und die passende  
Finanzierungslösung ermitteln.

[www.von-poll.com/finanzieren](http://www.von-poll.com/finanzieren)



Finanzierung  
berechnen



**Número da propriedade: 26378002 - 53343 Wachtberg-Villiprott**

## Uma primeira impressão

Grundsolide Kapitalanlage mit 3 Wohneinheiten in bester Lage!

Die Immobilie ist mit einem zukunftsorientierten Energiekonzept ausgestattet. Eine leistungsfähige Photovoltaikanlage zur Eigenstromerzeugung sowie eine moderne solarthermische Anlage zur Warmwasseraufbereitung tragen wesentlich zur Senkung des externen Energiebezugs bei.

In Verbindung mit weiterer zeitgemäßer technischer Gebäudeausstattung wird eine hohe Energieeffizienz, dauerhaft reduzierte Betriebskosten sowie ein umwelt- und ressourcenschonender Gebäudebetrieb gewährleistet.

Die 3 Wohneinheiten teilen sich wie folgt auf:

- Wohnung 1: Erdgeschoss mit Garten und Wintergarten: 180 qm
- Wohnung 2: Erdgeschoss mit Terrasse: 77 qm
- Wohnung 3: Obergeschoss: 48 qm

Da die Immobilie bisher ausschließlich im familiären Bereich genutzt wurde, werden alle Wohneinheiten unvermietet übergeben.

Das Haus befindet sich in bestem Zustand und wurde zuletzt im Jahr 2015 modernisiert. Direkt im Eingangsbereich empfängt Sie ein angenehmes Entreé, das zu den separaten Wohneinheiten führt.

Diese hochwertige Immobilie überzeugt durch ein großzügiges Raumangebot, vielseitige Nutzungsmöglichkeiten sowie ein energieeffizientes, umweltschonendes Energiekonzept in angenehmer Wohnlage.

Überzeugen Sie sich selbst von den Vorzügen bei einer Besichtigung vor Ort. Wir

freuen uns auf Ihre Kontaktaufnahme.

**Número da propriedade: 26378002 - 53343 Wachtberg-Villiprott**

## Detalhes do equipamento

- 3 Wohneinheiten
- Photovoltaikanlage 15 Elemente/Stromerzeugung
- Solaranlage zur Warmwasseraufbereitung
- beheizter Wintergarten in der großen Erdgeschosswohnung mit Klimaanlage und automatischer Außenbeschattung
- Regenwasserzisterne 4000 Liter
- teilweise elektrische Rollläden
- elektrische Markise
- Waschkeller/Keller
- 2 Einbauküchen
- Kaminofen in großer EG-Wohnung
- 1 Carport und 2 weitere Stellplätze
- hochwertige Bodenbeläge, Parkettböden, Kork, Fliesen
- großzügiges Wohnkonzept
- ruhige und gepflegt Wohnlage
- liebevoll angelegter Garten mit Teich

**Número da propriedade: 26378002 - 53343 Wachtberg-Villiprott**

## Tudo sobre a localização

Die Immobilie befindet sich in Villiprott, einem Ortsteil der Gemeinde Wachtberg - direkt angrenzend an das weitläufige Naturschutzgebiet "Kottenforst"

Die Umgebung besticht durch ihre ruhige und gepflegte Nachbarschaft, die eine angenehme Wohnatmosphäre garantiert. Schulen, Einkaufsmöglichkeiten und öffentliche Verkehrsanbindungen sind in kurzer Zeit erreichbar, was den Standort besonders attraktiv für Familien macht.

Das „Drachenfelser Ländchen“ bietet Ihnen die Nähe zur Natur, ohne jedoch die Anbindung an die Stadt zu vermissen. Die Ortschaft ist nach Bad Godesberg und die umliegenden Ortschaften an das Liniennetz des VRS angebunden. Auch Autobahnanschlüsse, wie die A 565, A555 und A 61 /Richtung Bonn, Köln und Koblenz, sind von hier aus schnell erreicht. Die Bad Godesberger Innenstadt ist innerhalb von 10 Minuten mit dem Auto erreicht, nach Bonn sind es nur wenige Minuten mehr. Alles, was Sie zum täglichen Wohlfühlen brauchen, ist im nahegelegenen Nachbarort Berkum (5 Minuten mit dem Auto) vorhanden. Hier finden Sie ein großes und modernes Einkaufszentrum mit diversen Supermärkten und Restaurants.

**Número da propriedade: 26378002 - 53343 Wachtberg-Villiprott**

## Outras informações

**GELDWÄSCHE:** Als Immobilienmaklerunternehmen ist die von Poll Immobilien GmbH nach § 2 Abs. 1 Nr. 14 und § 11 Abs. 1, 2 Geldwäschegesetz (GwG) dazu verpflichtet, bei der Begründung einer Geschäftsbeziehung die Identität des Vertragspartners festzustellen und zu überprüfen, bzw. sobald ein ernsthaftes Interesse an der Durchführung des Immobilienkaufvertrages besteht. Hierzu ist es erforderlich, dass wir nach § 11 Abs. 4 GwG die relevanten Daten Ihres Personalausweises festhalten (wenn Sie als natürliche Person handeln) – beispielsweise mittels einer Kopie. Bei einer juristischen Person benötigen wir eine Kopie des Handelsregisterauszugs, aus welchem der wirtschaftlich Berechtigte hervorgeht. Das Geldwäschegesetz sieht vor, dass der Makler die Kopien bzw. Unterlagen fünf Jahre aufbewahren muss. Als unser Vertragspartner haben Sie auch eine Mitwirkungspflicht nach § 11 Abs. 6 GwG.

**HAFTUNG:** Wir weisen darauf hin, dass die von uns weitergegebenen Objektinformationen, Unterlagen, Pläne etc. vom Verkäufer bzw. Vermieter stammen. Eine Haftung für die Richtigkeit oder Vollständigkeit der Angaben übernehmen wir daher nicht. Es obliegt daher unseren Kunden, die darin enthaltenen Objektinformationen und Angaben auf ihre Richtigkeit hin zu überprüfen. Alle Immobilienangebote sind freibleibend und vorbehaltenlich Irrtümer, Zwischenverkauf- und Vermietung oder sonstiger Zwischenverwertung.

**UNSER SERVICE FÜR SIE ALS EIGENTÜMER:**

Planen Sie den Verkauf oder die Vermietung Ihrer Immobilie, so ist es für Sie wichtig, deren Marktwert zu kennen. Lassen Sie kostenfrei und unverbindlich den aktuellen Wert Ihrer Immobilie professionell durch einen unserer Immobilienspezialisten einschätzen. Unser bundesweites und internationales Netzwerk ermöglicht es uns, Verkäufer bzw. Vermieter und Interessenten

bestmöglich zusammenzuführen.

**Número da propriedade: 26378002 - 53343 Wachtberg-Villiprott**

## Pessoa de contacto

Para mais informações, queira contactar a sua pessoa de contacto:

Elmar Wicharz

---

Römerplatz 8, 53179 Bad Godesberg

Tel.: +49 228 - 38 76 105 0

E-Mail: [bad.godesberg@von-poll.com](mailto:bad.godesberg@von-poll.com)

*Para o aviso de isenção de responsabilidade da von Poll Immobilien GmbH*

---

[www.von-poll.com](http://www.von-poll.com)