

Hohenbrunn-Riemerling - Riemerling

# Luxuriöse, lichtdurchflutete Doppelhaushälfte mit großem Garten und Top-Ausstattung

*Número da propriedade: 26236013*



[www.von-poll.com](http://www.von-poll.com)

**PREÇO DE COMPRA: 1.495.000 EUR • ÁREA: ca. 169 m<sup>2</sup> • QUARTOS: 4 • ÁREA DO TERRENO: 380 m<sup>2</sup>**

**Número da propriedade: 26236013 - 85521 Hohenbrunn-Riemerling - Riemerling**

- Numa vista geral
- O imóvel
- Dados energéticos
- Plantas dos pisos
- Uma primeira impressão
- Detalhes do equipamento
- Tudo sobre a localização
- Outras informações
- Pessoa de contacto

Número da propriedade: 26236013 - 85521 Hohenbrunn-Riemerling - Riemerling

## Numa vista geral

Número da propriedade	26236013	Preço de compra	1.495.000 EUR
Área	ca. 169 m <sup>2</sup>	Natureza	Casa geminada
Forma do telhado	Telhado de sela	Comissão para arrendatários	Käuferprovision beträgt 3,57 % (inkl. MwSt.) des beurkundeten Kaufpreises
Quartos	4	Modernização / Reciclagem	2021
Quartos	3	Tipo de construção	Sólido
Casas de banho	2	Móveis	Terraço, WC de hóspedes, Lareira, Jardim / uso partilhado, Cozinha embutida, Varanda
Ano de construção	1987		
Tipo de estacionamento	2 x Garagem		

Número da propriedade: 26236013 - 85521 Hohenbrunn-Riemerling - Riemerling

## Dados energéticos

Sistemas de aquecimento	Aquecimento por chão radiante	Certificado Energético	Certificado de consumo de energia
Fonte de Energia	Gás	Consumo final de energia	118.40 kWh/m <sup>2</sup> a
Certificado Energético válido até	30.11.2030	Classificação energética	D
Aquecimento	Gás	Ano de construção de acordo com o certificado energético	1987

Número da propriedade: 26236013 - 85521 Hohenbrunn-Riemerling - Riemerling

## O imóvel



Número da propriedade: 26236013 - 85521 Hohenbrunn-Riemerling - Riemerling

## O imóvel



Número da propriedade: 26236013 - 85521 Hohenbrunn-Riemerling - Riemerling

## O imóvel



Número da propriedade: 26236013 - 85521 Hohenbrunn-Riemerling - Riemerling

## O imóvel



Número da propriedade: 26236013 - 85521 Hohenbrunn-Riemerling - Riemerling

## O imóvel



Número da propriedade: 26236013 - 85521 Hohenbrunn-Riemerling - Riemerling

## O imóvel



Número da propriedade: 26236013 - 85521 Hohenbrunn-Riemerling - Riemerling

## O imóvel



Número da propriedade: 26236013 - 85521 Hohenbrunn-Riemerling - Riemerling

## O imóvel



Número da propriedade: 26236013 - 85521 Hohenbrunn-Riemerling - Riemerling

## O imóvel



Número da propriedade: 26236013 - 85521 Hohenbrunn-Riemerling - Riemerling

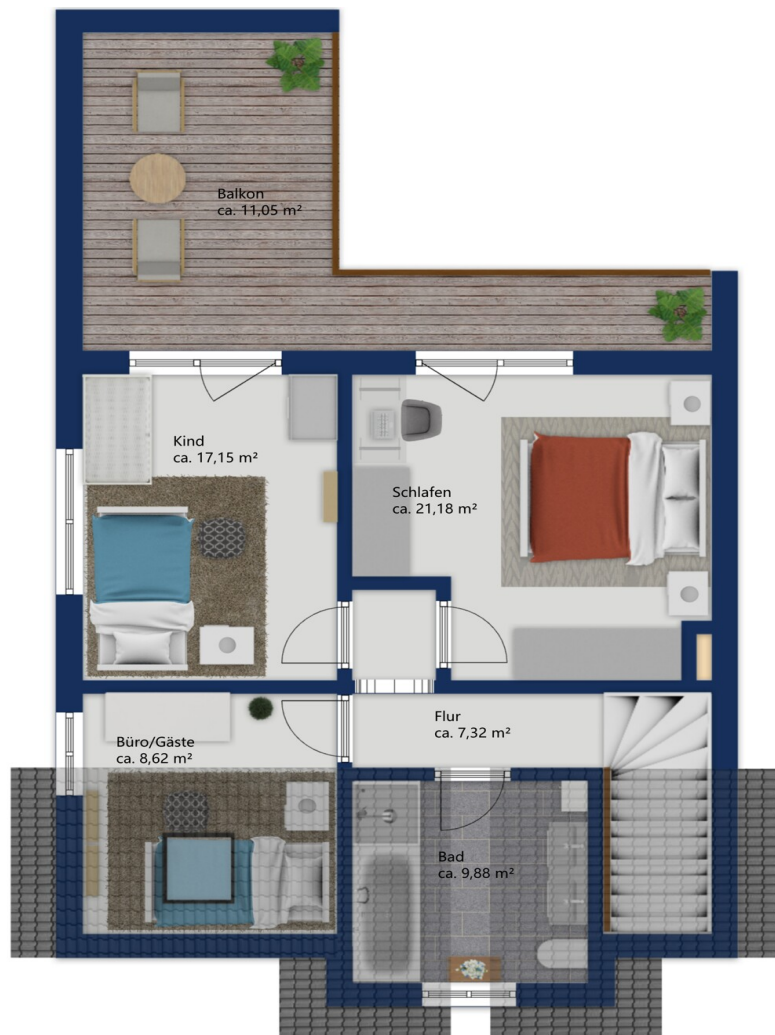
## O imóvel



Número da propriedade: 26236013 - 85521 Hohenbrunn-Riemerling - Riemerling

## Plantas dos pisos







Esta planta não é à escala. Os documentos foram-nos entregues pelo cliente. Por conseguinte, não podemos assumir qualquer responsabilidade pela exatidão das indicações.

**Número da propriedade: 26236013 - 85521 Hohenbrunn-Riemerling - Riemerling**

## Uma primeira impressão

Diese charmante Doppelhaushälfte begeistert mit einem durchdachten Grundriss, lichtdurchfluteten Räumen und einem Wohnambiente, das modernes Wohnen mit behaglicher Atmosphäre vereint. Bereits beim Betreten des Hauses empfängt Sie eine großzügige Diele mit viel Platz und einer großen Garderobe, ideal, um Ordnung und Stil schon im Eingangsbereich zu vereinen und Gäste herzlich willkommen zu heißen.

Von hier aus öffnet sich der weitläufige, offen gestaltete Wohn- und Essbereich im Erdgeschoss, der durch seine Helligkeit und den fließenden Übergang zur stilvollen, modernen Küche überzeugt. Ein moderner Kachelofen sorgt für wohlige Wärme und ein gemütliches Ambiente, perfekt für entspannte Abende oder gesellige Stunden mit Familie und Freunden.

Im Obergeschoss erwarten Sie zwei komfortable Schlafzimmer, die beide direkten Zugang zum Balkon bieten und so eine wunderbare Verbindung von Innen- und Außenbereich schaffen. Ergänzt wird diese Etage durch ein weiteres Gästezimmer, das flexibel genutzt werden kann, sowie ein geschmackvoll gestaltetes Badezimmer.

Das Untergeschoss eröffnet zusätzliche Möglichkeiten: Ein vielseitig nutzbarer Hobbyraum mit eigenem Bad bietet ideale Voraussetzungen für Gäste, Homeoffice oder Fitness. Ergänzt wird diese Ebene durch einen praktischen Abstellraum sowie eine separate Waschküche, die für zusätzlichen Komfort im Alltag sorgen.

Auch im Außenbereich lässt diese Immobilie keine Wünsche offen. Der liebevoll angelegte Garten lädt zum Entspannen und Genießen ein, während die teilweise überdachte Terrasse ideale Voraussetzungen für gesellige Stunden, bei nahezu

jedem Wetter, im Freien bietet. Abgerundet wird dieses attraktive Angebot durch eine großzügige Doppelgarage mit elektrischem Tor.

Dieses Zuhause bietet Familien nicht nur ein stilvolles und funktionales Wohnumfeld, sondern auch ein schönes, kindgerechtes Umfeld, in dem man gemeinsam unbeschwerte Stunden genießen kann.

**Número da propriedade: 26236013 - 85521 Hohenbrunn-Riemerling - Riemerling**

## Detalhes do equipamento

- Edles Massivholzparkett
- Helle Räume durch bodentiefe Fenster
- Große überdachte Terrasse
- Großzügiger Erker aus 2021 im Essbereich
- Hoher Sicherheitsstandard durch elektrisches Einfahrtstor und Sicherheitsglas im Haus
- Kaminanschluss mit Kachelofen im Wohnzimmer
- Moderne Küche mit Fenster zur Ostseite und Zugang zum Wohnbereich
- Hochwertige Einbaugeräte der Marke Siemens
- Tageslicht-Badezimmer im Obergeschoss mit Dusche und Badewanne
- Zwei große Schlafzimmer mit Zugang zum überdachten Südbalkon
- Zusätzliches Büro oder Gästezimmer
- Großzügiger Hobbyraum mit Duschbad
- Viessmann Gasheizung und Warmwasserbehälter aus 2015/2016

**Número da propriedade: 26236013 - 85521 Hohenbrunn-Riemerling - Riemerling**

## Tudo sobre a localização

Hohenbrunn liegt in einer landschaftlich reizvollen Umgebung, eingebettet in die sanften Hügel der bayerischen Voralpenlandschaft, auf einer Höhe von etwa 550 Metern über dem Meeresspiegel. Die Gemeinde bietet zahlreiche Grünflächen und eine naturnahe Umgebung, die besonders für Familien und Naturliebhaber attraktiv ist.

Obwohl die Immobilie in Hohenbrunn liegt, grenzt sie direkt an Ottobrunn/Riemerling mit S-Bahn-Anschluss (Linie S5), den Sie bequem in nur 4 Minuten mit dem Fahrrad erreichen. So profitieren Pendler von einer schnellen Verbindung in die Münchner Innenstadt. Mit dem Auto sind die Autobahnen A99 und A8 schnell erreichbar, ebenso der Flughafen München (Franz-Josef-Strauß) in etwa 40 Minuten.

Für Familien bietet Hohenbrunn eine hervorragende Infrastruktur: Kindergärten, eine Grundschule und weiterführende Schulen in den angrenzenden Gemeinden stehen zur Verfügung. Supermärkte, Bäckereien, Arztpraxen und Apotheken decken den täglichen Bedarf ab. Freizeitmöglichkeiten gibt es reichlich – von Sport- und Freizeitvereinen über Wander- und Radwege bis hin zu kulturellen Veranstaltungen.

Neben der Wohnqualität ist Hohenbrunn auch ein attraktiver Standort für mittelständische Unternehmen und Dienstleister. Die ruhige, familienfreundliche Atmosphäre, der historische Ortskern mit der Kirche St. Stephan sowie die umliegenden Wiesen und Wälder verleihen dem Ort einen charmanten, dörflichen Charakter – kombiniert mit der Nähe zu Ottobrunn, Riemerling und München entsteht so eine ideale Mischung aus naturnahem Wohnen und städtischer Erreichbarkeit.

**Número da propriedade: 26236013 - 85521 Hohenbrunn-Riemerling - Riemerling**

## Outras informações

GELDWÄSCHE: Als Immobilienmaklerunternehmen ist die von Poll Immobilien GmbH nach § 2 Abs. 1 Nr. 14 und § 11 Abs. 1, 2 Geldwäschegesetz (GwG) dazu verpflichtet, bei der Begründung einer Geschäftsbeziehung die Identität des Vertragspartners festzustellen und zu überprüfen, bzw. sobald ein ernsthaftes Interesse an der Durchführung des Immobilienkaufvertrages besteht. Hierzu ist es erforderlich, dass wir nach § 11 Abs. 4 GwG die relevanten Daten Ihres Personalausweises festhalten (wenn Sie als natürliche Person handeln) – beispielsweise mittels einer Kopie. Bei einer juristischen Person benötigen wir eine Kopie des Handelsregisterauszugs, aus welchem der wirtschaftlich Berechtigte hervorgeht. Das Geldwäschegesetz sieht vor, dass der Makler die Kopien bzw. Unterlagen fünf Jahre aufbewahren muss. Als unser Vertragspartner haben Sie auch eine Mitwirkungspflicht nach § 11 Abs. 6 GwG.

HAFTUNG: Wir weisen darauf hin, dass die von uns weitergegebenen Objektinformationen, Unterlagen, Pläne etc. vom Verkäufer bzw. Vermieter stammen. Eine Haftung für die Richtigkeit oder Vollständigkeit der Angaben übernehmen wir daher nicht. Es obliegt daher unseren Kunden, die darin enthaltenen Objektinformationen und Angaben auf ihre Richtigkeit hin zu überprüfen. Alle Immobilienangebote sind freibleibend und vorbehaltlich Irrtümer, Zwischenverkauf- und Vermietung oder sonstiger Zwischenverwertung.

### UNSER SERVICE FÜR SIE ALS EIGENTÜMER:

Planen Sie den Verkauf oder die Vermietung Ihrer Immobilie, so ist es für Sie wichtig, deren Marktwert zu kennen. Lassen Sie kostenfrei und unverbindlich den aktuellen Wert Ihrer Immobilie professionell durch einen unserer Immobilienspezialisten einschätzen. Unser bundesweites und internationales Netzwerk ermöglicht es uns, Verkäufer bzw. Vermieter und Interessenten

bestmöglich zusammenzuführen.

**Número da propriedade: 26236013 - 85521 Hohenbrunn-Riemerling - Riemerling**

## Pessoa de contacto

Para mais informações, queira contactar a sua pessoa de contacto:

Silvia Zangl

---

Margreider Platz 5, 85521 Ottobrunn

Tel.: +49 89 - 95 87 84 61

E-Mail: [muenchen.sued-ost@von-poll.com](mailto:muenchen.sued-ost@von-poll.com)

*Para o aviso de isenção de responsabilidade da von Poll Immobilien GmbH*

---

[www.von-poll.com](http://www.von-poll.com)