

Schio

Elegantes renoviertes Gebäude im Zentrum

Número da propriedade: IT253551696



www.von-poll.com

PREÇO DE COMPRA: 530.000 EUR • ÁREA: ca. 398 m² • QUARTOS: 5

Número da propriedade: IT253551696 - 36015 Schio

- **Numa vista geral**
- **O imóvel**
- **Dados energéticos**
- **Uma primeira impressão**
- **Tudo sobre a localização**
- **Pessoa de contacto**

Número da propriedade: IT253551696 - 36015 Schio

Numa vista geral

Número da propriedade	IT253551696
Área	ca. 398 m ²
Quartos	5
Quartos	4
Casas de banho	5
Ano de construção	2006
Tipo de estacionamento	1 x Car port

Preço de compra	530.000 EUR
Natureza	Moradia multifamiliar
Comissão para arrendatários	4
Área total	ca. 365 m ²
Tipo de construção	Sólido
Móveis	WC de hóspedes

Número da propriedade: IT253551696 - 36015 Schio

Dados energéticos

Sistemas de aquecimento	Sistema de aquecimento de um piso	Certificado Energético	Consumo energético final
Fonte de Energia	Gás	Ano de construção de acordo com o certificado energético	2020
Certificado Energético válido até	17.09.2030		
Aquecimento	Gás		

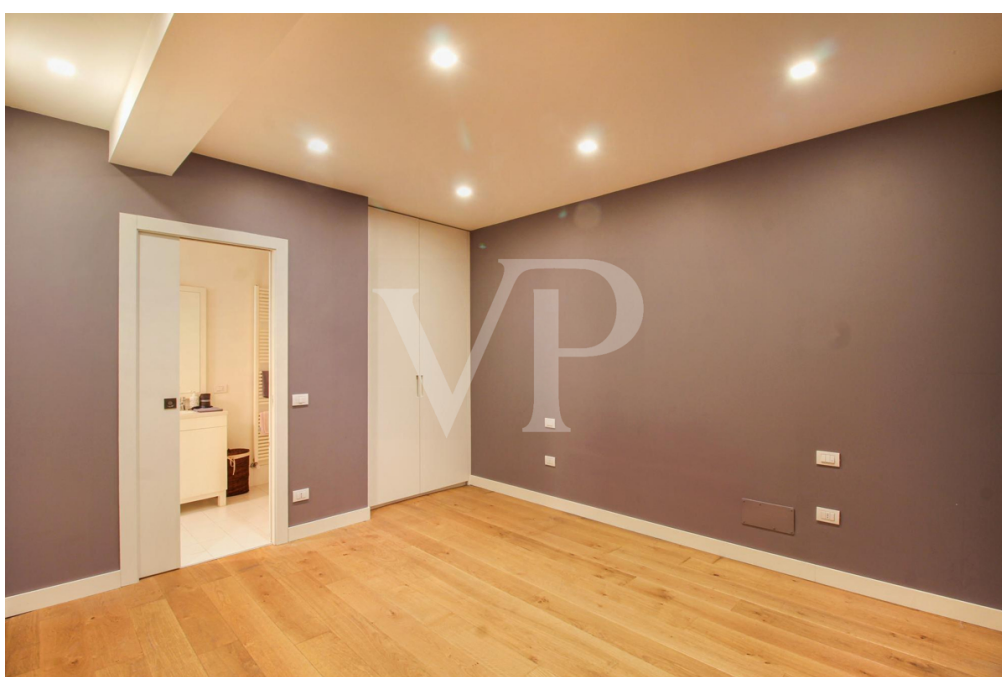
Número da propriedade: IT253551696 - 36015 Schio

O imóvel



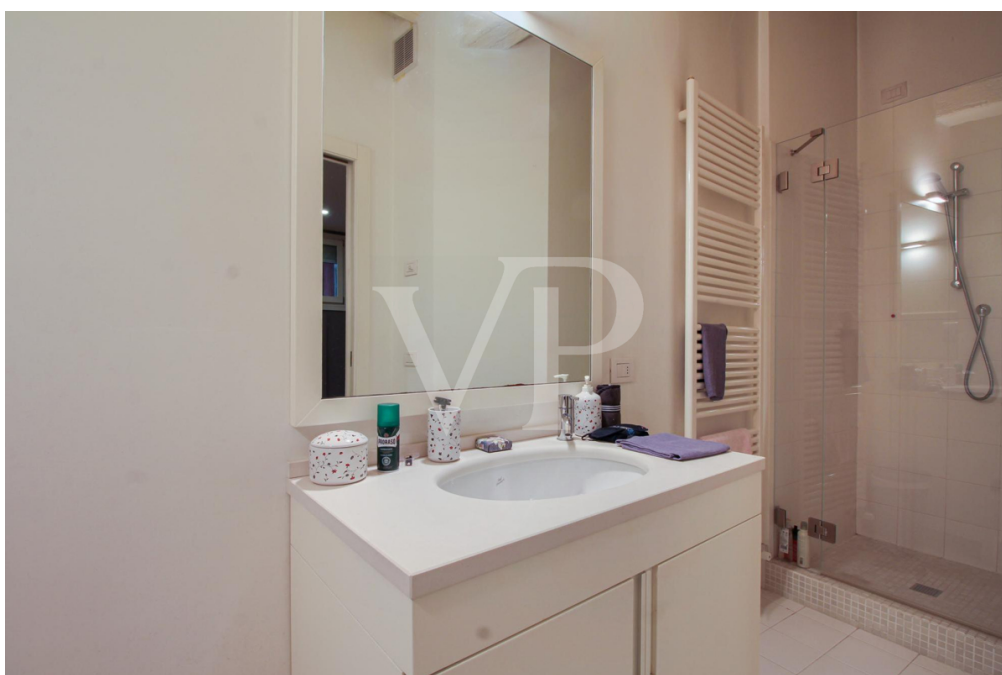
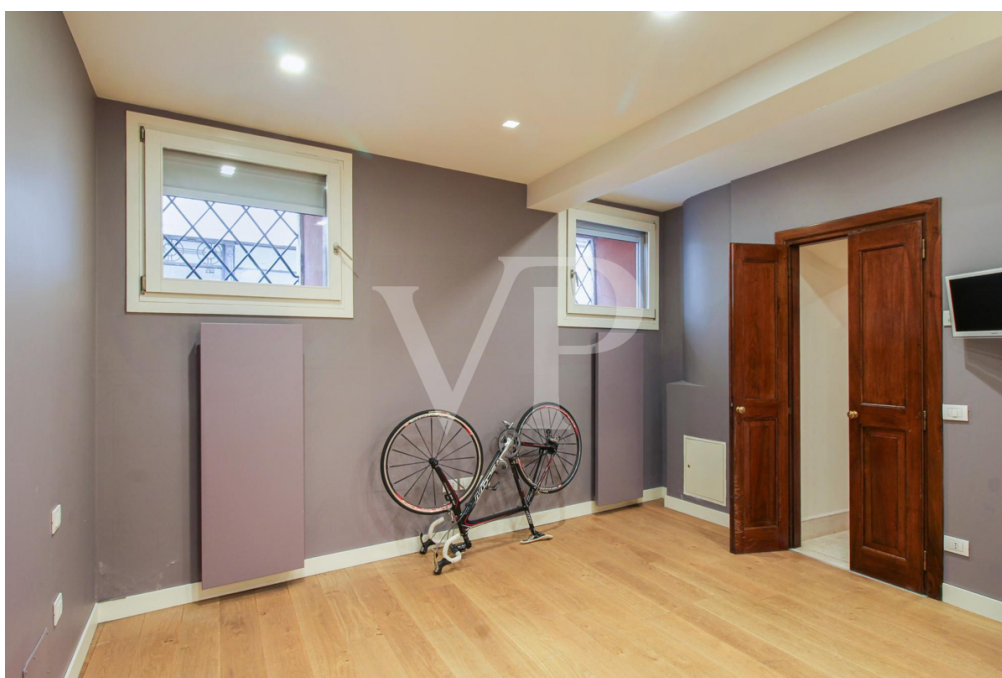
Número da propriedade: IT253551696 - 36015 Schio

O imóvel



Número da propriedade: IT253551696 - 36015 Schio

O imóvel



Número da propriedade: IT253551696 - 36015 Schio

O imóvel



Número da propriedade: IT253551696 - 36015 Schio

O imóvel



Número da propriedade: IT253551696 - 36015 Schio

O imóvel



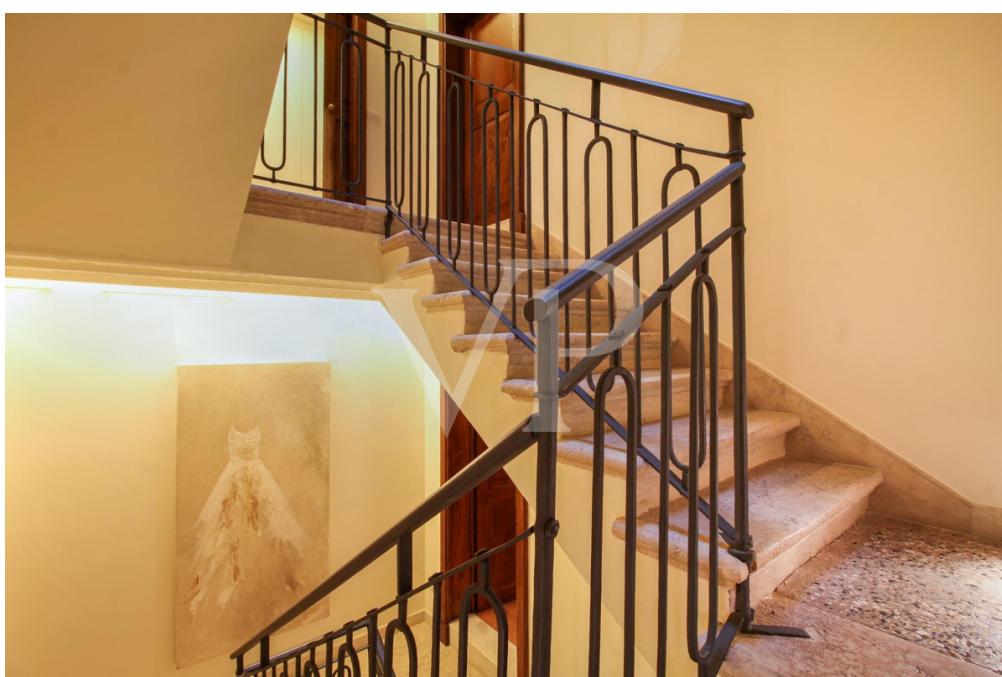
Número da propriedade: IT253551696 - 36015 Schio

O imóvel



Número da propriedade: IT253551696 - 36015 Schio

O imóvel



Número da propriedade: IT253551696 - 36015 Schio

O imóvel



Número da propriedade: IT253551696 - 36015 Schio

O imóvel



Número da propriedade: IT253551696 - 36015 Schio

O imóvel



Número da propriedade: IT253551696 - 36015 Schio

O imóvel



Número da propriedade: IT253551696 - 36015 Schio

O imóvel



Número da propriedade: IT253551696 - 36015 Schio

O imóvel



Número da propriedade: IT253551696 - 36015 Schio

O imóvel



Número da propriedade: IT253551696 - 36015 Schio

O imóvel



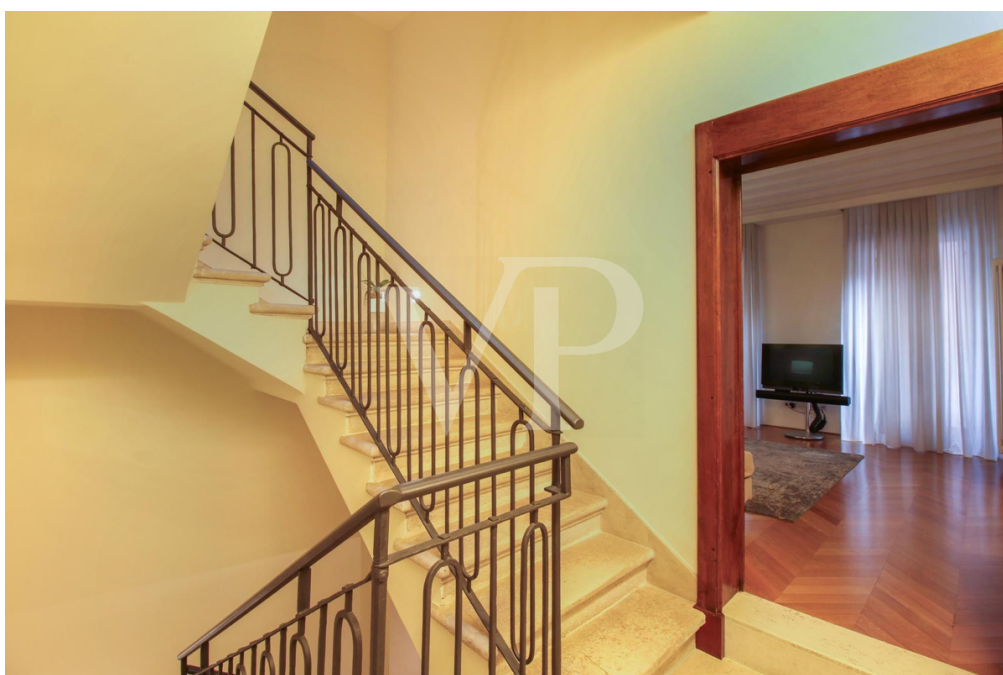
Número da propriedade: IT253551696 - 36015 Schio

O imóvel



Número da propriedade: IT253551696 - 36015 Schio

O imóvel



Número da propriedade: IT253551696 - 36015 Schio

O imóvel



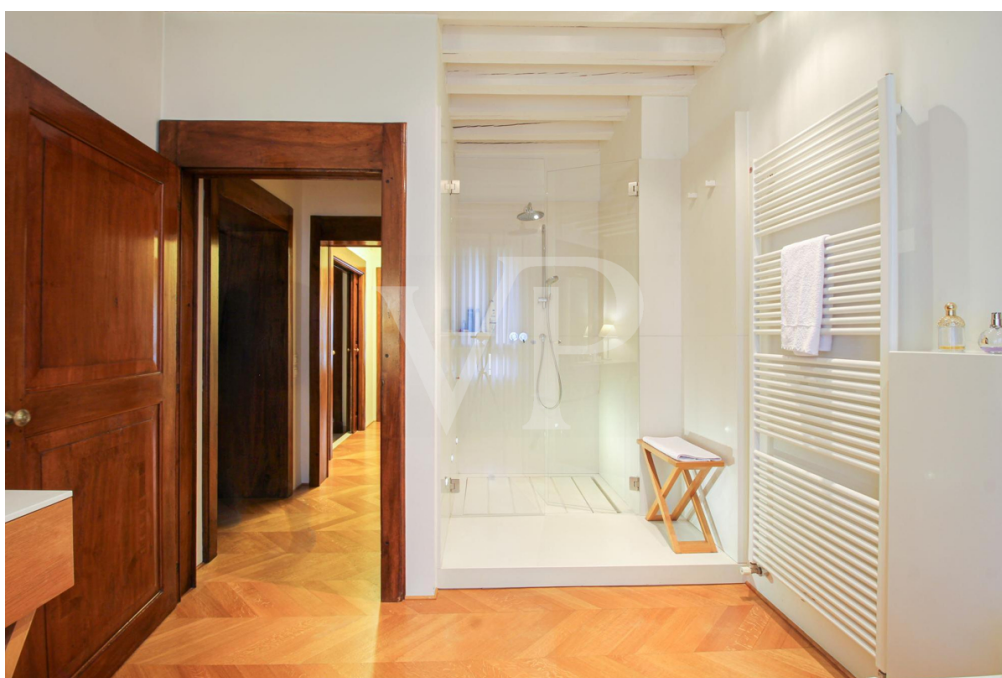
Número da propriedade: IT253551696 - 36015 Schio

O imóvel



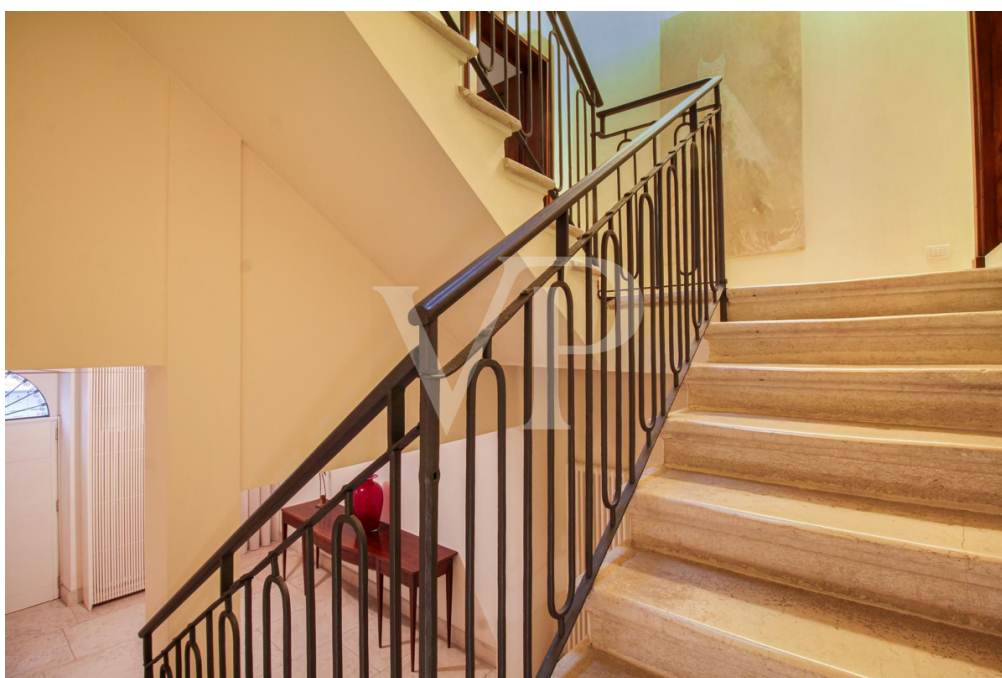
Número da propriedade: IT253551696 - 36015 Schio

O imóvel



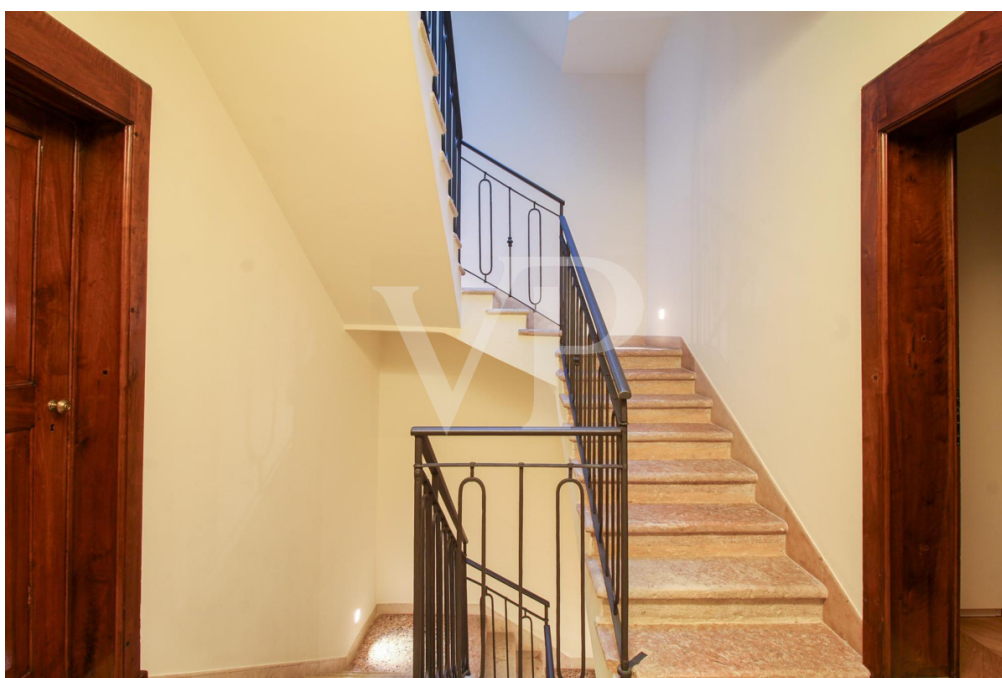
Número da propriedade: IT253551696 - 36015 Schio

O imóvel



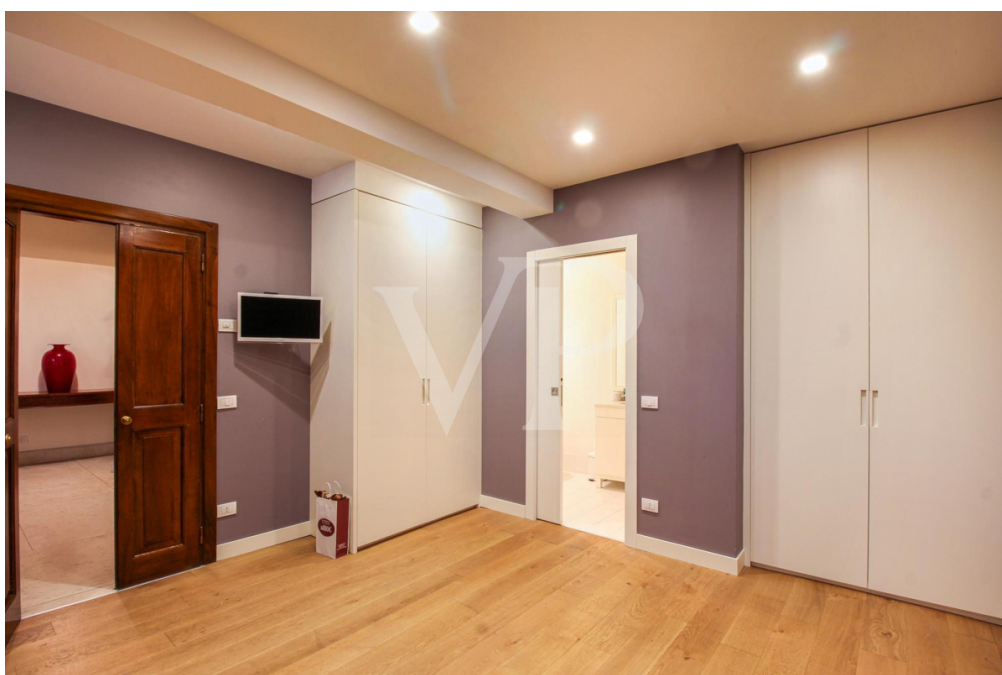
Número da propriedade: IT253551696 - 36015 Schio

O imóvel



Número da propriedade: IT253551696 - 36015 Schio

O imóvel



Número da propriedade: IT253551696 - 36015 Schio

O imóvel



Número da propriedade: IT253551696 - 36015 Schio

O imóvel



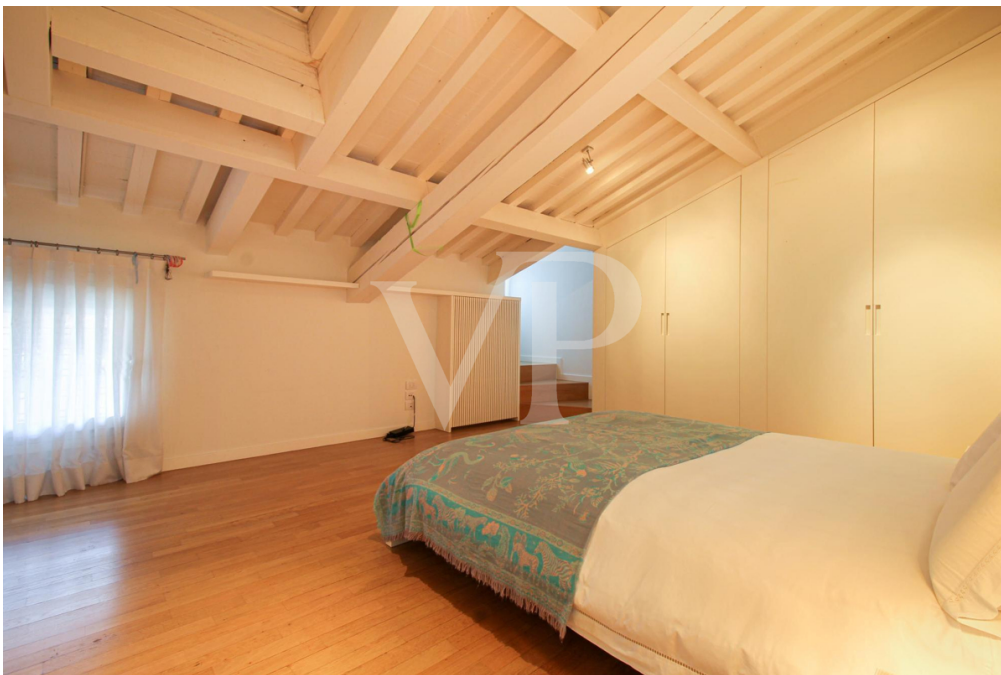
Número da propriedade: IT253551696 - 36015 Schio

O imóvel



Número da propriedade: IT253551696 - 36015 Schio

O imóvel



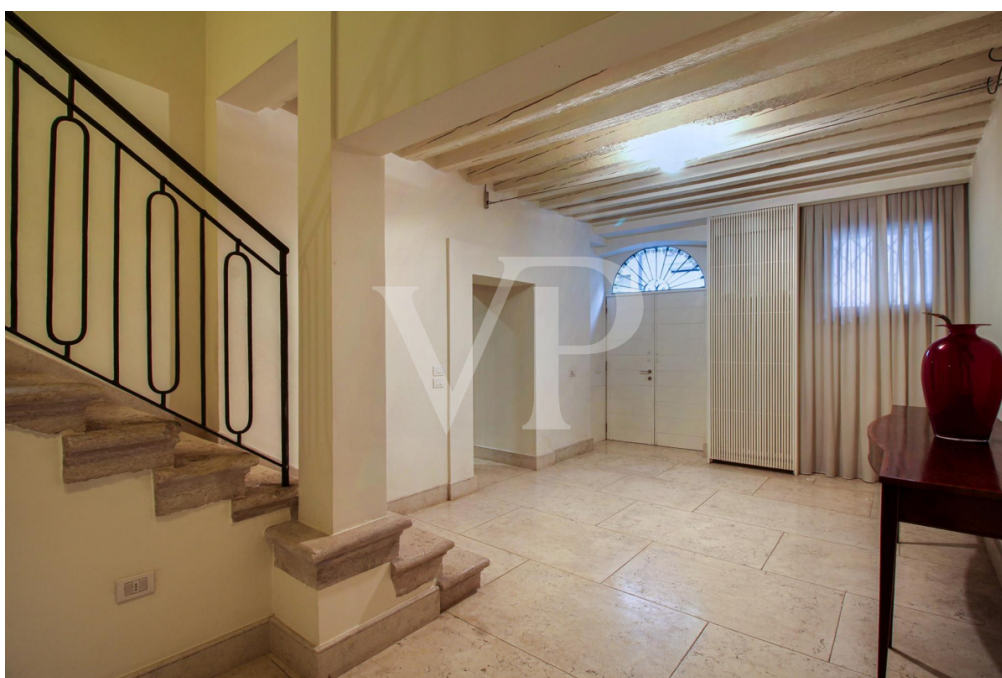
Número da propriedade: IT253551696 - 36015 Schio

O imóvel



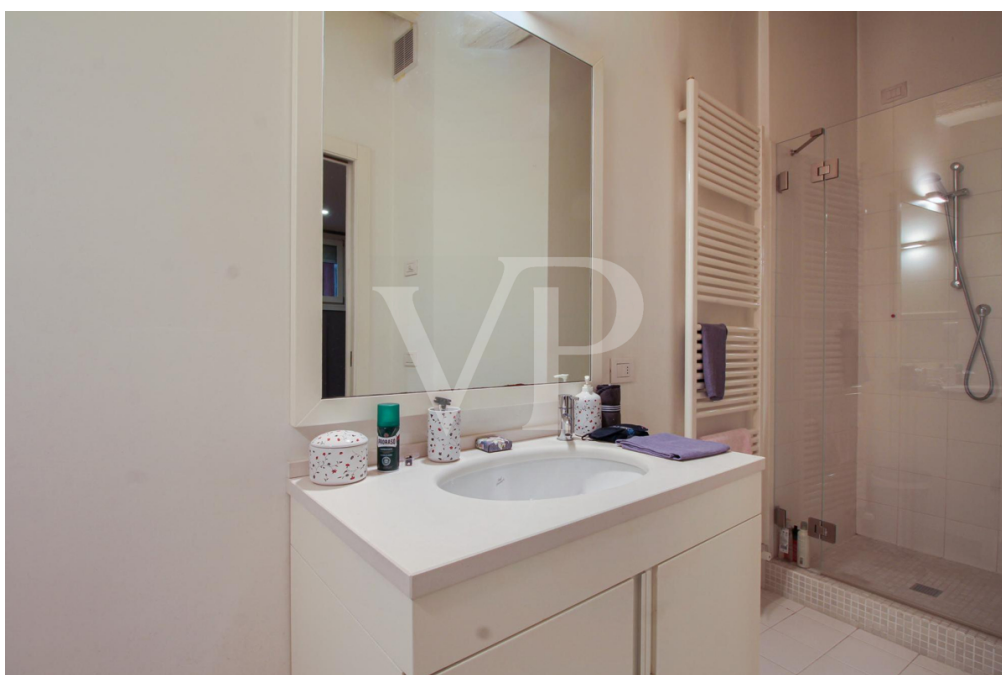
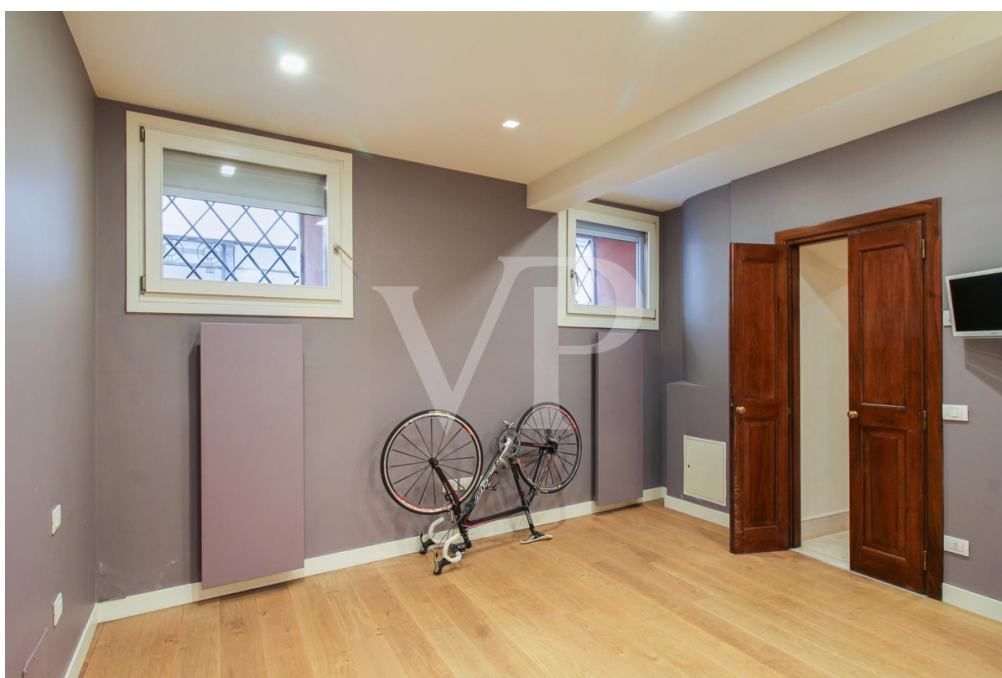
Número da propriedade: IT253551696 - 36015 Schio

O imóvel



Número da propriedade: IT253551696 - 36015 Schio

O imóvel



Número da propriedade: IT253551696 - 36015 Schio

O imóvel



Número da propriedade: IT253551696 - 36015 Schio

O imóvel



Número da propriedade: IT253551696 - 36015 Schio

O imóvel



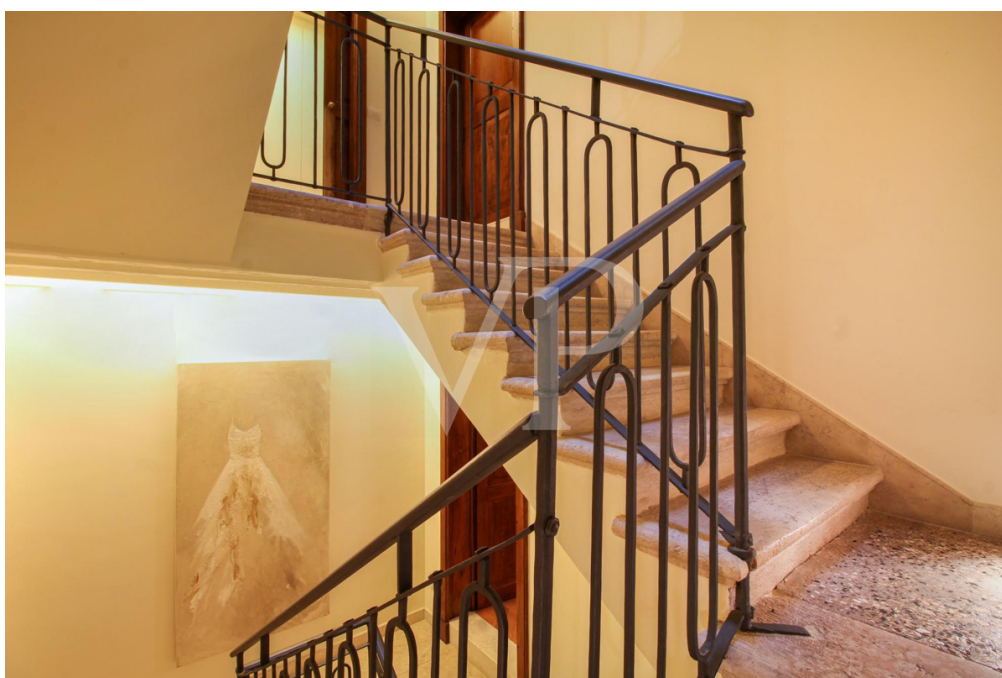
Número da propriedade: IT253551696 - 36015 Schio

O imóvel



Número da propriedade: IT253551696 - 36015 Schio

O imóvel



Número da propriedade: IT253551696 - 36015 Schio

O imóvel



Número da propriedade: IT253551696 - 36015 Schio

O imóvel



Número da propriedade: IT253551696 - 36015 Schio

O imóvel



Número da propriedade: IT253551696 - 36015 Schio

O imóvel



Número da propriedade: IT253551696 - 36015 Schio

O imóvel



Número da propriedade: IT253551696 - 36015 Schio

O imóvel



Número da propriedade: IT253551696 - 36015 Schio

O imóvel



Número da propriedade: IT253551696 - 36015 Schio

O imóvel



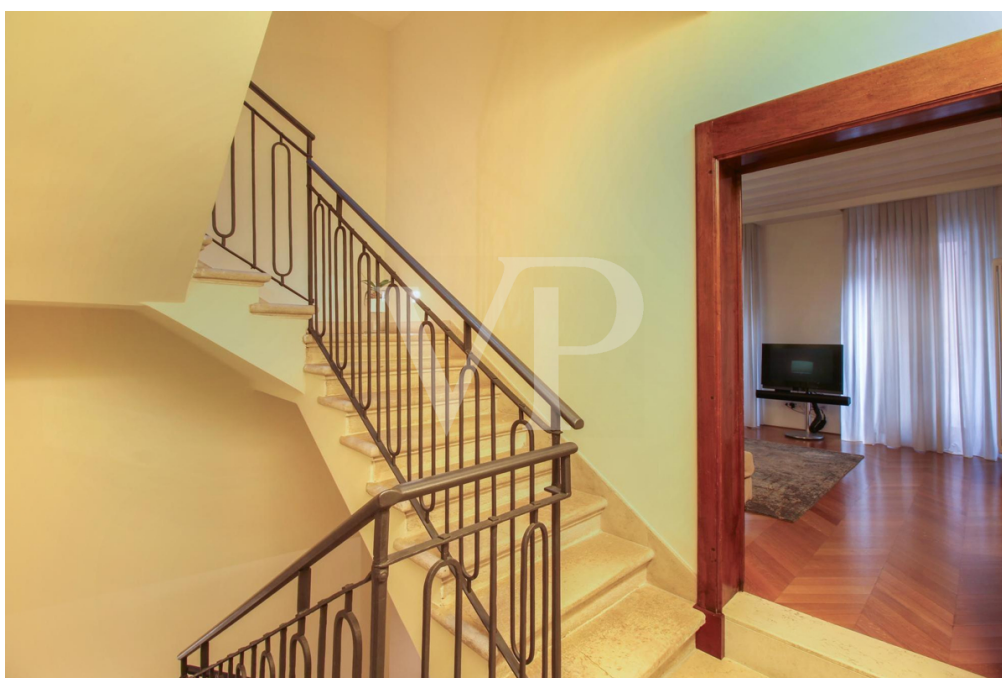
Número da propriedade: IT253551696 - 36015 Schio

O imóvel



Número da propriedade: IT253551696 - 36015 Schio

O imóvel



Número da propriedade: IT253551696 - 36015 Schio

O imóvel



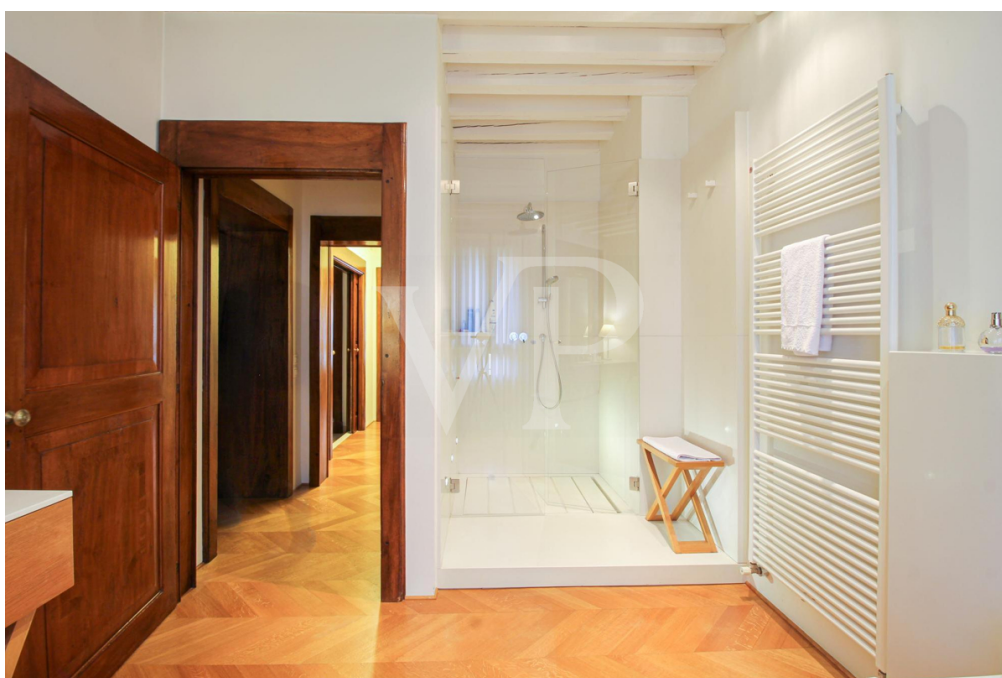
Número da propriedade: IT253551696 - 36015 Schio

O imóvel



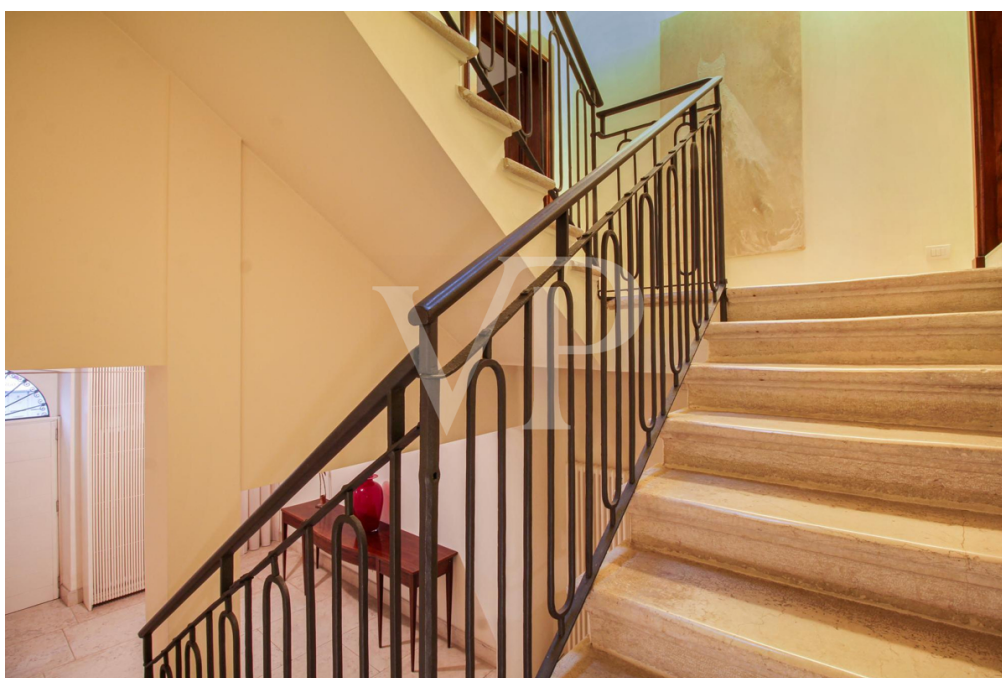
Número da propriedade: IT253551696 - 36015 Schio

O imóvel



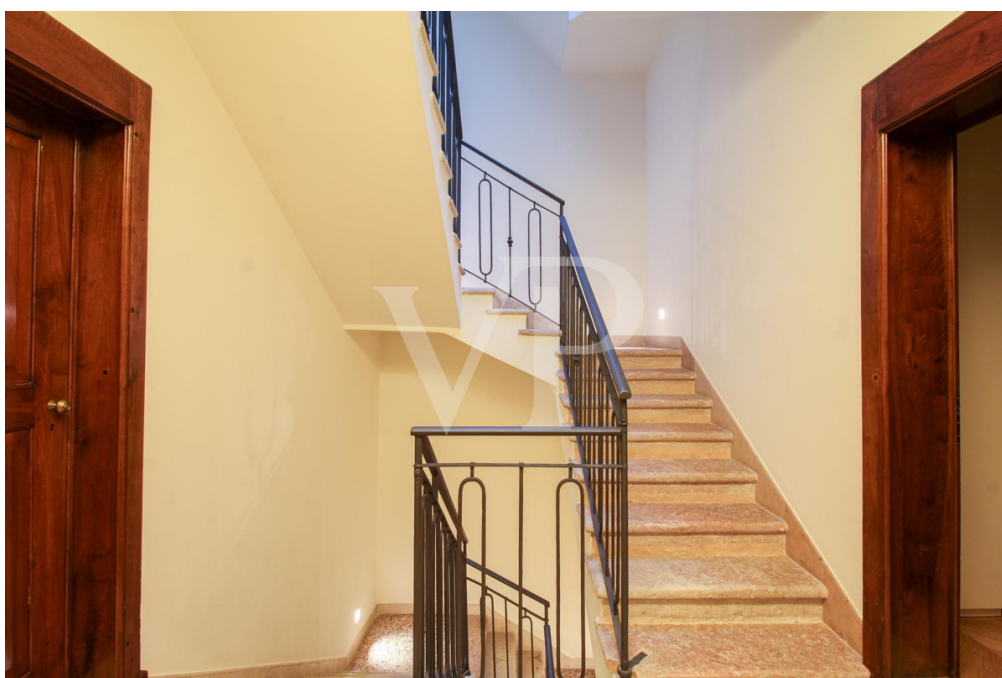
Número da propriedade: IT253551696 - 36015 Schio

O imóvel



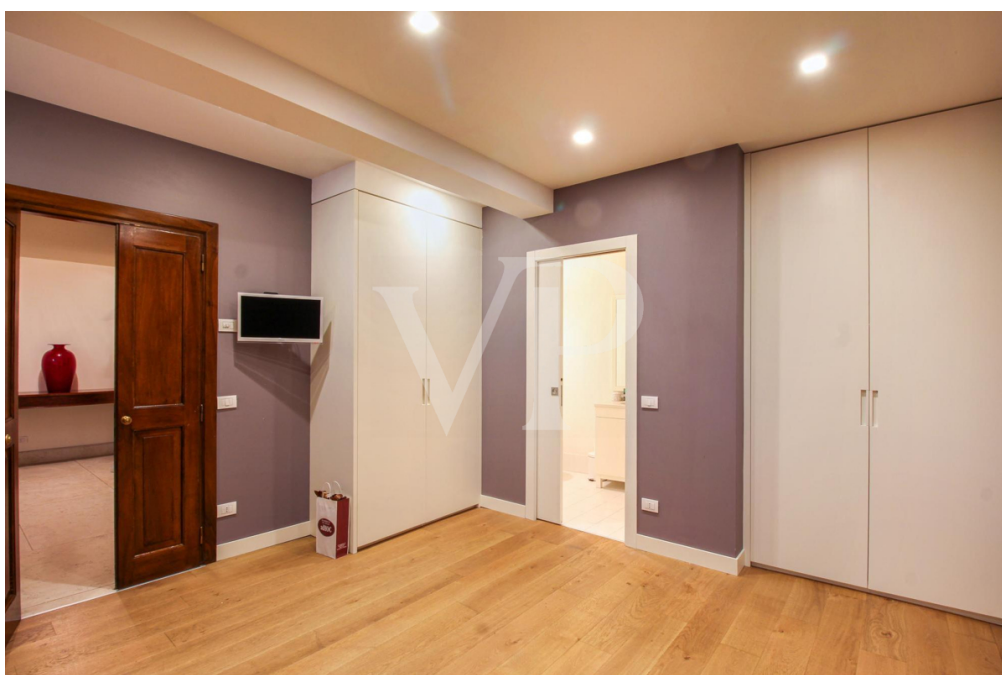
Número da propriedade: IT253551696 - 36015 Schio

O imóvel



Número da propriedade: IT253551696 - 36015 Schio

O imóvel



Número da propriedade: IT253551696 - 36015 Schio

O imóvel



Número da propriedade: IT253551696 - 36015 Schio

O imóvel



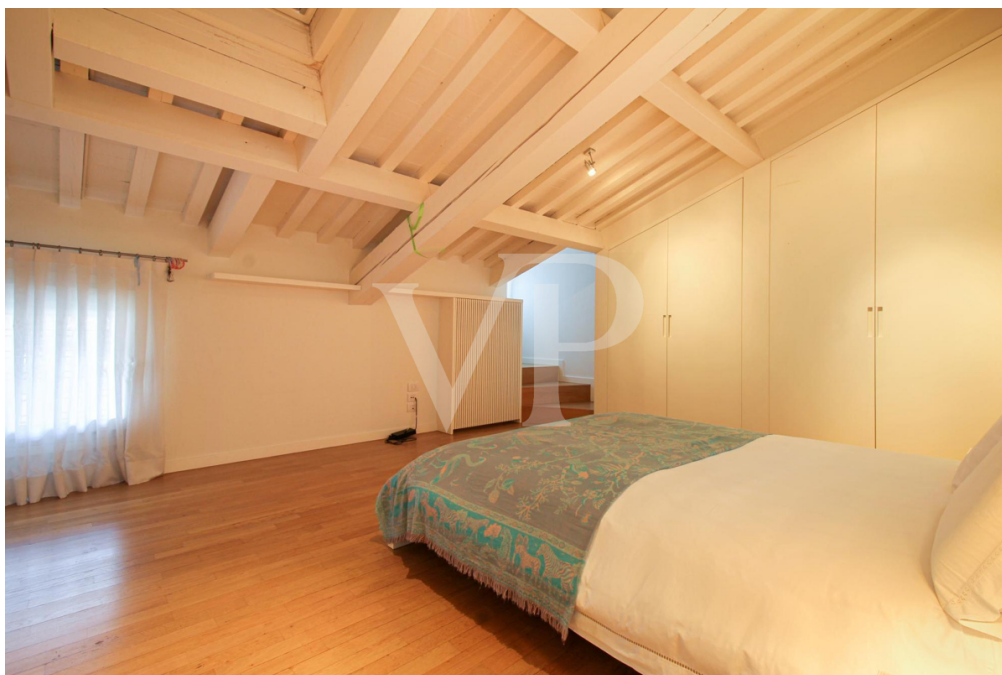
Número da propriedade: IT253551696 - 36015 Schio

O imóvel



Número da propriedade: IT253551696 - 36015 Schio

O imóvel



Número da propriedade: IT253551696 - 36015 Schio

Uma primeira impressão

Im Herzen des historischen Zentrums von Schio, an der Hauptstraße, befindet sich dieses prestigeträchtige Gebäude, das komplett renoviert und in eine einzigartige Residenz verwandelt wurde, die sich durch Eleganz, Liebe zum Detail und eine hochwertige Ausstattung auszeichnet. Ursprünglich aus zwei separaten Einheiten bestehend, präsentiert sich die Wohnung heute als ein einziges, repräsentatives Haus, das mit edlen Möbeln und modernen Einrichtungsgegenständen ausgestattet ist, die seinen Komfort und seine Raffinesse unterstreichen.

Der Eingang öffnet sich zu einem einladenden Atrium, das zu einem vielseitig nutzbaren Raum führt, der mit einem eleganten Badezimmer mit Dusche ausgestattet ist: ein idealer Raum für ein professionelles Studio oder ein Gästezimmer. Von hier aus gelangt man auch in den faszinierenden Original-Weinkeller, der sich durch eine sichtbare Ziegeldecke auszeichnet und sich perfekt als Lagerraum oder als stimmungsvoller Verkostungsraum eignet. Ebenfalls vom Eingang aus erreicht man die historische Steintreppe, die fein restauriert und mit einem eleganten schmiedeeisernen Geländer versehen ist und in die oberen Stockwerke führt.

Im ersten Stock befindet sich der Hauptwohnbereich, bestehend aus einem raffinierten Wohnzimmer mit Kamin, einem gepflegten Wohnzimmer mit Einbauschränken und einem hübschen kleinen Balkon mit Blick auf die Hauptstraße sowie einer modernen, mit hochwertigen Stahlelementen ausgestatteten Küche. Eine gemütliche Lounge-Bibliothek und ein Badezimmer vervollständigen die Ebene und machen die Räume harmonisch und perfekt für das tägliche Leben und die Geselligkeit.

Die zweite Etage beherbergt ein weiteres Wohnzimmer und zwei große Doppelschlafzimmer, die durch einen malerischen, in zwei getrennte Räume unterteilten Garderobenraum bereichert werden, der komplett nach Maß gefertigt wurde. Hier befinden sich auch zwei Bäder, die Waschküche und ein reizvoller Raum, der dem Whirlpool gewidmet ist und von dem aus man direkt auf die Außenterrasse gelangt. Diese Etage verfügt auch über einen unabhängigen Eingang, ein Element, das der Immobilie große Funktionalität verleiht.

Das dritte Dachgeschoss bietet ein stimmungsvolles Ambiente mit zwei gepflegten Zimmern mit eigenem Bad und einem Entspannungsraum mit verglaster Decke und großen Panoramafenstern, die einen stimmungsvollen Blick auf die umliegende Landschaft bieten und der oberen Etage Helligkeit und einen einzigartigen Charme verleihen.

Ein exklusives, auf dem Markt seltenes Objekt, das die Historizität des Zentrums von Schio

mit der Modernität der fortschrittlichsten Annehmlichkeiten verbindet und einen idealen repräsentativen Wohnsitz für diejenigen bietet, die Eleganz, Raum und hohe Wohnqualität suchen.

Número da propriedade: IT253551696 - 36015 Schio

Tudo sobre a localização

Schio, im nördlichen Teil der Provinz Vicenza gelegen, ist eine Stadt, die reich an Geschichte, Dienstleistungen und Möglichkeiten ist und eine hohe Lebensqualität für Familien, Berufstätige und diejenigen bietet, die ein lebendiges, aber gut organisiertes Umfeld suchen. Schio, das wegen seiner bedeutenden industriellen Vergangenheit als "Manchester Italiens" bekannt ist, bewahrt noch heute ein architektonisches und kulturelles Erbe von großem Wert, mit historischen Gebäuden, Theatern, Parks und städtischen Räumen, die gut gepflegt und immer lebendig sind.

Die Stadt ist mit allen wesentlichen und fortschrittlichen Dienstleistungen ausgestattet: Schulen aller Stufen, ein Krankenhaus, Sporteinrichtungen, Kulturzentren, große Grünflächen, Geschäfte, Restaurants und ein einladendes Handelsnetz, die sie ideal für ein komfortables und vollständiges Alltagsleben machen.

Unter dem Gesichtspunkt der Mobilität genießt Schio eine strategische Lage: der Bahnhof und ein leistungsfähiger Busbahnhof garantieren schnelle Verbindungen nach Vicenza, Thiene und den wichtigsten Städten der Region. Darüber hinaus ist das Straßennetz gut ausgebaut und ermöglicht einen einfachen Zugang zu den Hauptverkehrswegen, einschließlich des Valdastico und der Pedemontana Veneta, was die Fortbewegung sowohl für die Arbeit als auch für die Freizeit erleichtert.

Als wirtschaftlich dynamische Stadt, die sich durch eine solide und innovative Produktionsstruktur auszeichnet, verbindet Schio die Ruhe eines Zentrums in menschlichem Maßstab mit den Vorteilen einer modernen und gut vernetzten Realität. Ein idealer Ort zum Leben, Wachsen und Arbeiten, wo sich die Geschichte mit der Gegenwart in einem lebendigen, sicheren und chancenreichen Umfeld vermischt.

Número da propriedade: IT253551696 - 36015 Schio

Pessoa de contacto

Para mais informações, queira contactar a sua pessoa de contacto:

C.trà Porta Padova 132, 36100 Vicenza (VI) - IT

Tel.: +39 0444 317 652

E-Mail: vicenza@von-poll.com

Para o aviso de isenção de responsabilidade da von Poll Immobilien GmbH

www.von-poll.com