

Torrebelvicino - Schio

Moderne Villa mit Panoramablick auf die Hügel von Vicenza

Número da propriedade: IT253551586



www.von-poll.com

PREÇO DE COMPRA: 1.290.000 EUR • ÁREA: ca. 541 m² • QUARTOS: 8 • ÁREA DO TERRENO: 100.000 m²

Número da propriedade: IT253551586 - 36036 Torrebelvicino - Schio

- Numa vista geral
- O imóvel
- Dados energéticos
- Plantas dos pisos
- Uma primeira impressão
- Detalhes do equipamento
- Tudo sobre a localização
- Pessoa de contacto

Número da propriedade: IT253551586 - 36036 Torrebelvicino - Schio

Numa vista geral

Número da propriedade	IT253551586	Preço de compra	1.290.000 EUR
Área	ca. 541 m ²	Comissão para arrendatários	4%
Quartos	8	Área total	ca. 431 m ²
Quartos	3	Tipo de construção	Sólido
Casas de banho	2	Área útil	ca. 541 m ²
Ano de construção	2016	Móveis	Terraço, WC de hóspedes, Sauna, Lareira, Jardim / uso partilhado

Número da propriedade: IT253551586 - 36036 Torrebelvicino - Schio

Dados energéticos

Sistemas de aquecimento	Aquecimento por chão radiante	Ano de construção	2025
Fonte de Energia	Solar	de acordo com o certificado energético	
Aquecimento	Bomba de calor ar-água		
Certificado energético	N/A		

Número da propriedade: IT253551586 - 36036 Torrebelvicino - Schio

O imóvel



Número da propriedade: IT253551586 - 36036 Torrebelvicino - Schio

O imóvel



Número da propriedade: IT253551586 - 36036 Torrebelvicino - Schio

O imóvel



Número da propriedade: IT253551586 - 36036 Torrebelvicino - Schio

O imóvel



Número da propriedade: IT253551586 - 36036 Torrebelvicino - Schio

O imóvel



Número da propriedade: IT253551586 - 36036 Torrebelvicino - Schio

O imóvel



Número da propriedade: IT253551586 - 36036 Torrebelvicino - Schio

O imóvel



Número da propriedade: IT253551586 - 36036 Torrebelvicino - Schio

O imóvel



Número da propriedade: IT253551586 - 36036 Torrebelvicino - Schio

O imóvel



Número da propriedade: IT253551586 - 36036 Torrebelvicino - Schio

O imóvel



Número da propriedade: IT253551586 - 36036 Torrebelvicino - Schio

O imóvel



Número da propriedade: IT253551586 - 36036 Torrebelvicino - Schio

O imóvel



Número da propriedade: IT253551586 - 36036 Torrebelvicino - Schio

O imóvel



Número da propriedade: IT253551586 - 36036 Torrebelvicino - Schio

O imóvel



Número da propriedade: IT253551586 - 36036 Torrebelvicino - Schio

O imóvel



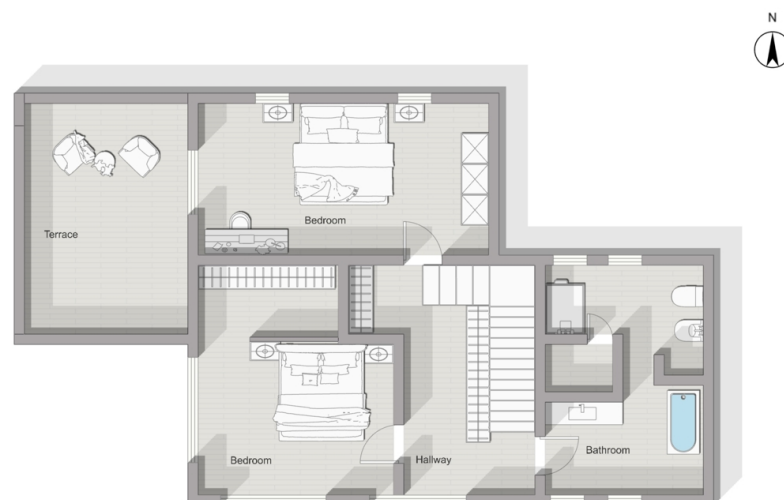
Número da propriedade: IT253551586 - 36036 Torrebelvicino - Schio

O imóvel



Número da propriedade: IT253551586 - 36036 Torrebelticino - Schio

O imóvel



Número da propriedade: IT253551586 - 36036 Torrebelvicino - Schio

Plantas dos pisos



Esta planta não é à escala. Os documentos foram-nos entregues pelo cliente. Por conseguinte, não podemos assumir qualquer responsabilidade pela exatidão das indicações.

Número da propriedade: IT253551586 - 36036 Torrebelvicino - Schio

Uma primeira impressão

Diese freistehende Villa befindet sich in einer natürlichen Umgebung von seltener Schönheit auf einer privaten Anhöhe und bietet einen herrlichen Blick auf die grüne Landschaft und das Profil der Voralpen. Das Anwesen, umgeben von einem großen bepflanzten Park, garantiert absolute Privatsphäre und eine sehr hohe Lebensqualität.

Die zeitgenössische Architektur der Villa fügt sich harmonisch in die natürliche Umgebung ein. Die großen, raumhohen Fenster, die Panoramaterrasse mit 360°-Blick und die sorgfältige Verwendung natürlicher Materialien wie Holz und Stein schaffen eine warme und helle Atmosphäre, ideal für alle, die einen raffinierten Lebensstil in Kontakt mit der Natur suchen.

Die Innenräume, die mit essentiellen und modernem Geschmack gestaltet wurden, erstrecken sich über mehrere Ebenen und umfassen:

ein offener Wohnbereich mit Designerküche und zentralem Kachelofen, zwei Schlafzimmer mit sichtbaren Balken und atemberaubender Aussicht, zwei Badezimmer mit Dusche und Badewanne, eine türkische Badekabine, multifunktionale Räume wie das Arbeitszimmer im Erdgeschoss und das der Entspannung gewidmete Klavierzimmer im Dachgeschoss.

Das 10 Hektar große Grundstück mit Obstgarten (60 Pflanzen), Olivenhain (40 Pflanzen), Gemüsegarten und Wald ist von privaten Wegen durchzogen und umfasst ein rustikales Nebengebäude und einen Stall, der ideal für Pferde oder Nutztiere ist.

Ein ideales Anwesen für alle, die Exklusivität, Ruhe, unberührte Ausblicke und

zeitlose Eleganz suchen, nur wenige Minuten von den wichtigsten Dienstleistungen und Stadtzentren entfernt.

Número da propriedade: IT253551586 - 36036 Torrebelvicino - Schio

Detalhes do equipamento

Die Villa ist mit hochmodernen Anlagen ausgestattet, darunter Photovoltaikmodule und Hausautomationssysteme, die Energieeffizienz und Wohnkomfort garantieren.

- Thermostube mit Warmwasserbereitung
- Domotische Systeme
- Türkisches Bad
- Perimetrisches und volumetrisches Alarmsystem
- Videoüberwachungskameras
- Photovoltaische Anlage
- Kalziumsilikat-Beschichtung
- Decken- und Wandheizung mit Wärmepumpe
- Fußboden aus heimischem Kastanienholz, das mit biologischen Produkten behandelt wurde
- Küche und Möbel aus heimischem Kastanienholz
- Moskitonetze
- Verstärkte Rollläden
- Natürliche Wasserquelle
- Gewaschener Porphyrkies
- Unterflur-Hohlraumfundamente zur Vermeidung von Feuchtigkeit

Número da propriedade: IT253551586 - 36036 Torrebelvicino - Schio

Tudo sobre a localização

Die Villa befindet sich in den Hügeln unmittelbar oberhalb von Schio, in einer privilegierten Lage, die Privatsphäre, Natur und Komfort vereint. Die Gegend ist geprägt von grünen Landschaften, Wäldern, Panoramawegen und einem spektakulären Blick auf die Vizentiner Voralpen. Obwohl die Immobilie inmitten der Ruhe liegt, ist sie nur wenige Minuten vom Zentrum von Schio entfernt und bietet leichten Zugang zu allen Dienstleistungen, internationalen Schulen, Straßenverbindungen und kulturellen Aktivitäten. Das Gebiet ist reich an Industriegeschichte, Kunst, Naturpfaden und typischer Gastronomie, was es zu einer der beliebtesten Gegenden des Alto Vicentino für diejenigen macht, die Lebensqualität und Kontakt zur Natur suchen, ohne auf die Nähe zur Stadt verzichten zu müssen.

Número da propriedade: IT253551586 - 36036 Torrebelvicino - Schio

Pessoa de contacto

Para mais informações, queira contactar a sua pessoa de contacto:

C.trà Porta Padova 132, 36100 Vicenza (VI) - IT

Tel.: +39 0444 317 652

E-Mail: vicenza@von-poll.com

Para o aviso de isenção de responsabilidade da von Poll Immobilien GmbH

www.von-poll.com