

Padova – Padova (PD)

Das gesamte Gebäude mit 4 Gewerbeeinheiten im Erdgeschoss und 2 Büros im ersten Stock

Número da propriedade: IT22355931



PREÇO DE COMPRA: 290.000 EUR • ÁREA: ca. 430 m² • QUARTOS: 22

Número da propriedade: IT22355931 - 35122 Padova – Padova (PD)

- Numa vista geral
- O imóvel
- Plantas dos pisos
- Uma primeira impressão
- Detalhes do equipamento
- Tudo sobre a localização
- Outras informações
- Pessoa de contacto

Número da propriedade: IT22355931 - 35122 Padova – Padova (PD)

Numa vista geral

Número da propriedade	IT22355931
Área	ca. 430 m ²
Quartos	22
Ano de construção	1970
Tipo de estacionamento	5 x Lugar de estacionamento ao ar livre

Preço de compra	290.000 EUR
Área total	ca. 430 m ²
Tipo de construção	Sólido
Área útil	ca. 430 m ²

Número da propriedade: IT22355931 - 35122 Padova – Padova (PD)

O imóvel



www.von-poll.com



www.von-poll.com

Número da propriedade: IT22355931 - 35122 Padova – Padova (PD)

O imóvel



Número da propriedade: IT22355931 - 35122 Padova – Padova (PD)

O imóvel



Número da propriedade: IT22355931 - 35122 Padova – Padova (PD)

O imóvel



Número da propriedade: IT22355931 - 35122 Padova – Padova (PD)

O imóvel



Número da propriedade: IT22355931 - 35122 Padova – Padova (PD)

O imóvel



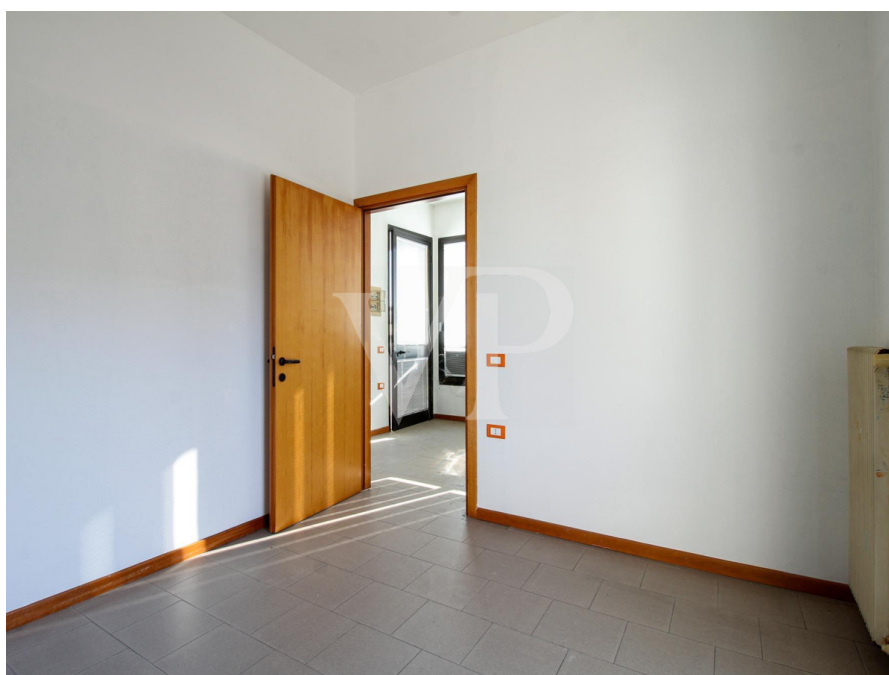
Número da propriedade: IT22355931 - 35122 Padova – Padova (PD)

O imóvel



Número da propriedade: IT22355931 - 35122 Padova – Padova (PD)

O imóvel



Número da propriedade: IT22355931 - 35122 Padova – Padova (PD)

O imóvel



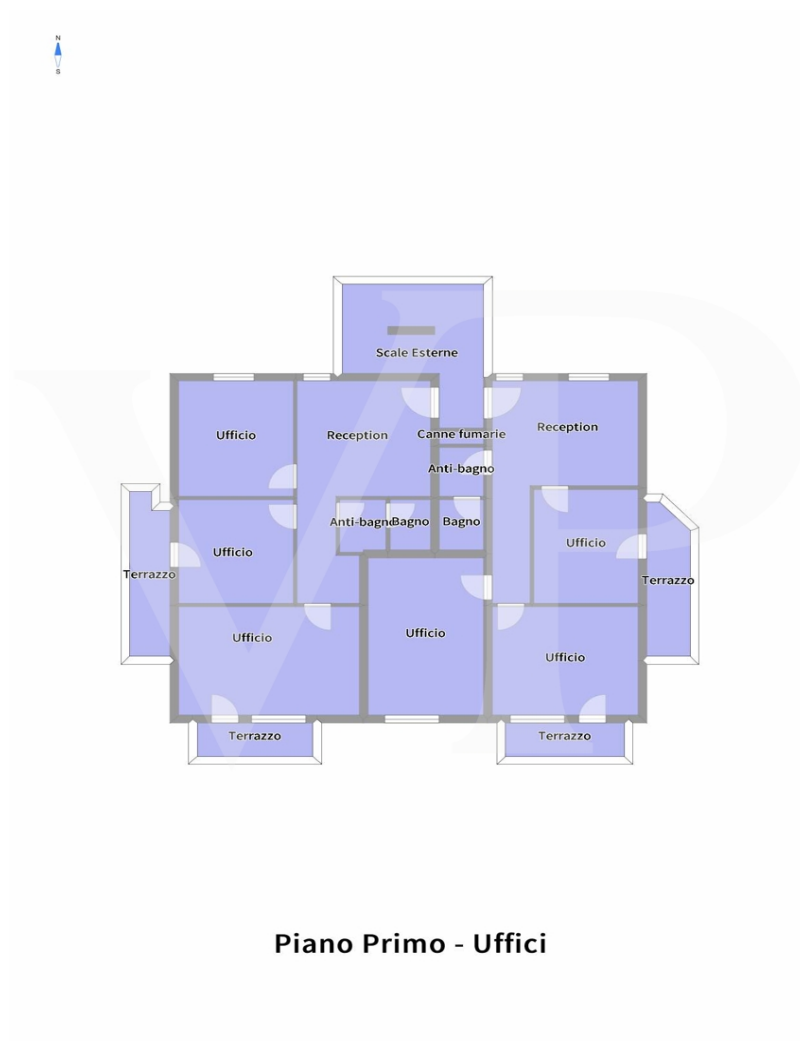
Número da propriedade: IT22355931 - 35122 Padova – Padova (PD)

O imóvel

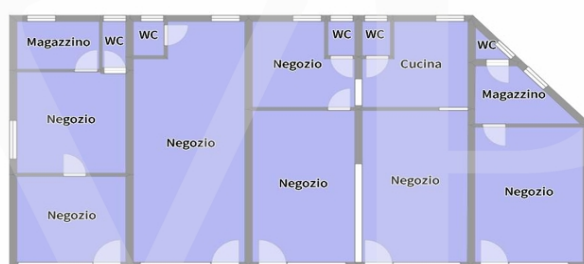


Número da propriedade: IT22355931 - 35122 Padova – Padova (PD)

Plantas dos pisos



Piano Primo - Uffici



Piano Terra - Locali Commerciali

Esta planta não é à escala. Os documentos foram-nos entregues pelo cliente. Por conseguinte, não podemos assumir qualquer responsabilidade pela exatidão das indicações.

Número da propriedade: IT22355931 - 35122 Padova – Padova (PD)

Uma primeira impressão

Gewerbeimmobilie mit sechs separaten Einheiten an einer belebten Straße und privaten Parkplätzen im Innenhof. Das Erdgeschoss umfasst vier Ladenlokale mit jeweils eigenem Bad (33 bis 82 m²) und kostenlosen Parkplätzen vor dem Gebäude. Im ersten Obergeschoss befinden sich zwei Büros/Studios mit je 65 m². Alle Einheiten verfügen über große Fenster zur Hauptstraße. Der Innenhof ist separat zugänglich und bietet ebenfalls überdachte Parkplätze.

Número da propriedade: IT22355931 - 35122 Padova – Padova (PD)

Detalhes do equipamento

Le singole unità sono dotate di serramenti in pvc con doppio vetro, riscaldamento autonomo, utenze indipendenti e doppio parcheggio.

Número da propriedade: IT22355931 - 35122 Padova – Padova (PD)

Tudo sobre a localização

L'immobile si trova alla periferia di Padova in una laterale molto trafficata di Via dei Colli, arteria principale per entrare a Padova dal lato ovest della città.

I servizi pubblici per il centro città sono numerosi e costanti durante l'intera giornata.

La zona ricca di edifici residenziali è anche un centro di grande passaggio studentesco grazie alla presenza di diverse scuole nelle vicinanze.

Número da propriedade: IT22355931 - 35122 Padova – Padova (PD)

Outras informações

Data la conformità dell'immobile ed alla posizione in cui si trova, l'edificio si presta ad una trasformazione in residenziale con una vantaggiosa opportunità di reddito.

Número da propriedade: IT22355931 - 35122 Padova – Padova (PD)

Pessoa de contacto

Para mais informações, queira contactar a sua pessoa de contacto:

C.trà Porta Padova 132, 36100 Vicenza (VI) - IT

Tel.: +39 0444 317 652

E-Mail: vicenza@von-poll.com

Para o aviso de isenção de responsabilidade da von Poll Immobilien GmbH

www.von-poll.com