

Lüdenscheid

# Großzügige 4-Zimmer Wohnung im Herzen von Lüdenscheid zu vermieten

*Número da propriedade: 26351009*



[www.von-poll.com](http://www.von-poll.com)

**PREÇO DO ALUGUEL: 690 EUR • ÁREA: ca. 100 m<sup>2</sup> • QUARTOS: 4**

**Número da propriedade: 26351009 - 58509 Lüdenscheid**

- Numa vista geral
- O imóvel
- Dados energéticos
- Uma primeira impressão
- Detalhes do equipamento
- Tudo sobre a localização
- Outras informações
- Pessoa de contacto

**Número da propriedade: 26351009 - 58509 Lüdenscheid**

## Numa vista geral

Número da propriedade	26351009
Área	ca. 100 m <sup>2</sup>
Quartos	4
Quartos	3
Casas de banho	1
Ano de construção	1964

Preço do aluguel	690 EUR
Custos adicionais	300 EUR

Número da propriedade: 26351009 - 58509 Lüdenscheid

## Dados energéticos

Fonte de Energia	Gás natural leve	Certificado Energético	Certificado de consumo de energia
Certificado Energético válido até	18.10.2034	Consumo final de energia	154.20 kWh/m <sup>2</sup> a
		Classificação energética	E
		Ano de construção de acordo com o certificado energético	1964

Número da propriedade: 26351009 - 58509 Lüdenscheid

## O imóvel



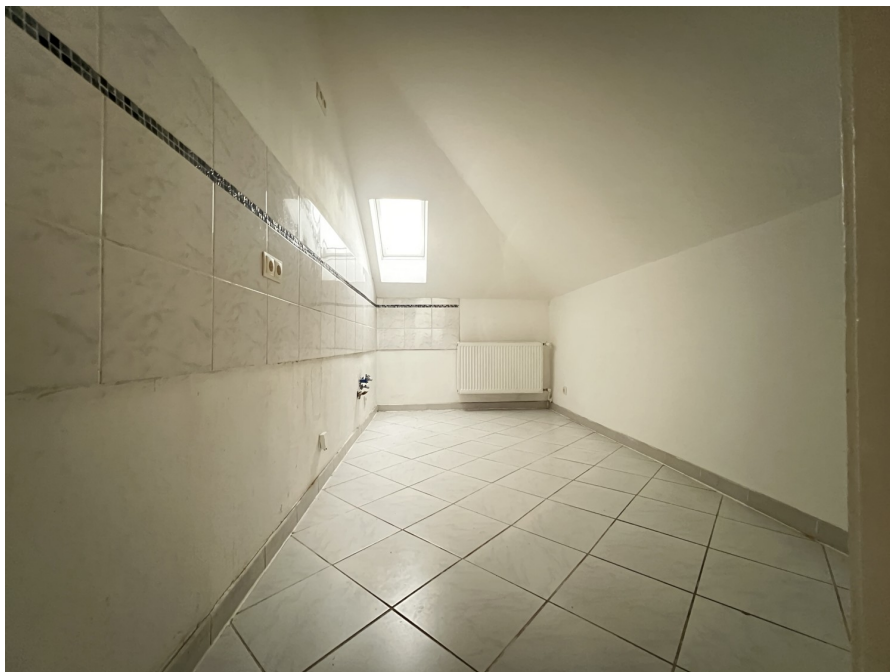
Número da propriedade: 26351009 - 58509 Lüdenscheid

## O imóvel



Número da propriedade: 26351009 - 58509 Lüdenscheid

## O imóvel



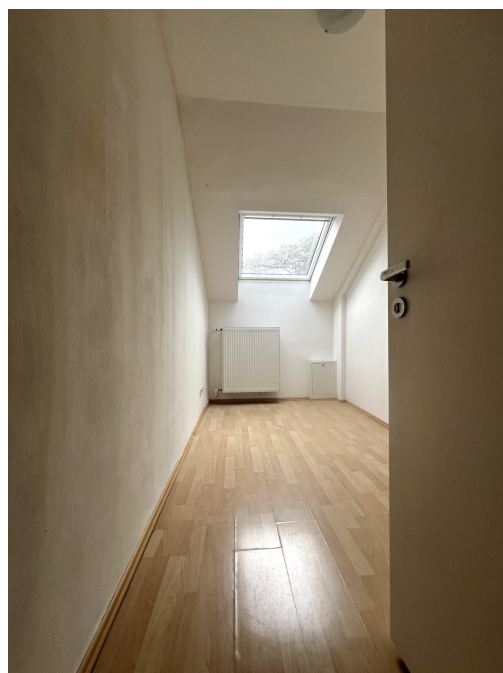
Número da propriedade: 26351009 - 58509 Lüdenscheid

## O imóvel



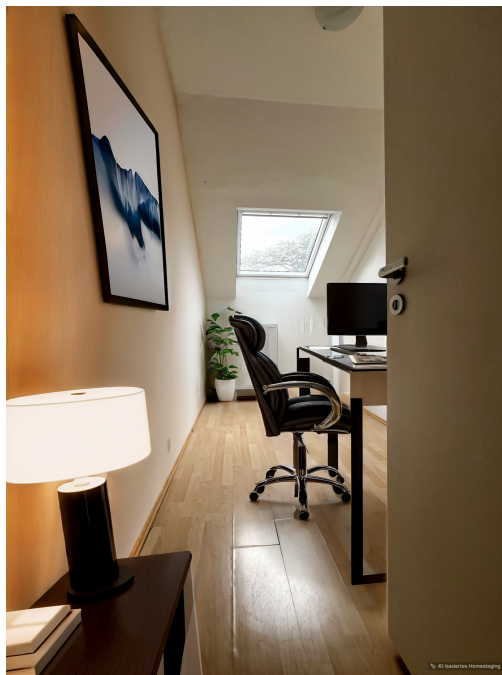
Número da propriedade: 26351009 - 58509 Lüdenscheid

## O imóvel



Número da propriedade: 26351009 - 58509 Lüdenscheid

## O imóvel



Número da propriedade: 26351009 - 58509 Lüdenscheid

## O imóvel



Número da propriedade: 26351009 - 58509 Lüdenscheid

## O imóvel



Número da propriedade: 26351009 - 58509 Lüdenscheid

## O imóvel

FÜR SIE IN DEN BESTEN LAGEN



VON POLL  
IMMOBILIEN®



Gern informieren wir  
Sie persönlich über weitere  
Details zur Immobilie.

Vereinbaren Sie einen  
Besichtigungstermin:

**T.: 02351 / 67 24 672**

[www.von-poll.com](http://www.von-poll.com)

 Proven Expert  
It's All About Trust

★★★★★  
**TOP-DIENSTLEISTER  
2024**

**VON POLL IMMOBILIEN Lüdenscheid**

hat in den letzten 12 Monaten mindestens 50 Kundenbewertungen erhalten  
und wurde mit einer Gesamtnote von „SEHR GUT“ (ab 4,5 Sterne) bewertet.

Berlin, 24.04.2024

  
REMO FYDA  
Vorstand

ZERTIFIKAT

Expert Systems AG • Quedlinburger Straße 1 • 10589 Berlin • Deutschland  
[www.ProvenExpert.com](http://www.ProvenExpert.com)

**Número da propriedade: 26351009 - 58509 Lüdenscheid**

## Uma primeira impressão

In bester Wohnlage von Lüdenscheid vermieten wir eine großzügige 4-Zimmer Wohnung. Die Wohnung befindet sich im Dachgeschoss eines äußerst gepflegten 3-Familienhauses.

Die 105m<sup>2</sup> Wohnfläche verteilt sich auf 1 großes Wohnzimmer, 1 Schlafzimmer, 1 Kinderzimmer, 1 Arbeitszimmer, 1 Küche und ein Badezimmer mit Dusche & Badewanne sowie Tageslichtfenster.

Das Haus wurde umfassend modernisiert. Sie gelangen über den modernen Eingangsbereich und ein schickes Treppenhaus in Ihre neuen Räumlichkeiten. Direkt am Wohnungseingang befindet sich viel Platz für Ihre Garderobe. Hier finden ein Schuhschrank und / oder ein Kleiderschrank auf jeden Platz. Vom langen & breiten Flur gelangen Sie in alle anderen Räume.

Ein (bei Bedarf auch zwei) Stellplatz / Stellplätze können bei Bedarf neben dem Haus für €50 / monatlich pro Stellplatz angemietet werden. Eine Garage neben dem Haus steht als Unterstellmöglichkeit für Fahrräder zur Verfügung.

Die Nebenkosten verstehen sich inklusive der Heizkosten, eine klassische Abrechnung erfolgt jährlich.

Es ist kein Aufzug vorhanden, Haustiere sind hier nicht erwünscht.

**Número da propriedade: 26351009 - 58509 Lüdenscheid**

## Detalhes do equipamento

- \* Dachgeschoss eines gepflegten 3-Familienhauses
- \* zentral gelegen, nur wenige Minuten fußläufig zur Lüdenscheider Innenstadt
- \* Badezimmer mit Tageslichtfenster
- \* Stellplatz neben dem Haus kann für €50/monatl. angemietet werden

**Número da propriedade: 26351009 - 58509 Lüdenscheid**

## Tudo sobre a localização

Lüdenscheid (westfälisch Lünsche) ist die Kreisstadt und eine Große kreisangehörige Stadt des Märkischen Kreises und liegt im Nordwesten des Sauerlandes im Regierungsbezirk Arnsberg in Nordrhein-Westfalen. Die Stadt zählt 72.313 Einwohner (Stand: 31. 12 2019). Lüdenscheid bildet das kulturelle und wirtschaftliche Zentrum des südlichen Märkischen Kreises.

Lüdenscheid grenzt im Norden an Altena, im Nordosten an Werdohl, im Südosten an Herscheid, im Süden an Meinerzhagen, im Südwesten an Kierspe, im Westen an Halver und im Nordwesten an Schalksmühle.

Lüdenscheid ist eine alte Industriestadt, in der die metallverarbeitende Industrie immer den Schwerpunkt gebildet hat. Im 20. Jahrhundert ging die Kleineisenindustrie nahtlos in die Kunststoffverarbeitung über. Der Werkzeugmacher, sowohl auf dem Gebiet der Metall-, als auch der Kunststoffverarbeitung, der die Stanz- oder Prägwerkzeuge, die Spritzgussformen und -werkzeuge herstellt, wurde zu einem der am stärksten verbreiteten Lehrberufe der Stadt, und eine eigene Industrie der Herstellung von Spritzgussformen entstand.

Die Herstellung von Teilen und Zubehör für die Elektro- und Autoindustrie (P. C. Turck, Busch-Jaeger, Kostal, Matsushita – ehemals Vossloh, Gerhards) spielt heute eine große Rolle, aber auch das Pressen von Aluminium- und Messingprofilen oder Aluminiumfolien (Hueck) sowie die Herstellung von Spezialstahlteilen (Platestahl in Brüninghausen).

### Schulen

Lüdenscheid hat ein differenziertes Schulwesen. Insgesamt gibt es 11 Grundschulen, 5 Förderschulen, 3 Hauptschulen, 3 Realschulen, 1 Gesamtschule und 3 Gymnasien.

**Número da propriedade: 26351009 - 58509 Lüdenscheid**

## Outras informações

Es liegt ein Energieverbrauchsausweis vor.

Dieser ist gültig bis 18.10.2034.

Endenergieverbrauch beträgt 154.20 kWh/(m<sup>2</sup>\*a).

Wesentlicher Energieträger der Heizung ist Erdgas leicht.

Das Baujahr des Objekts lt. Energieausweis ist 1964.

Die Energieeffizienzklasse ist E.

GELDWÄSCHE: Als Immobilienmaklerunternehmen ist die von Poll Immobilien GmbH nach § 2 Abs. 1 Nr. 14 und § 11 Abs. 1, 2 Geldwäschegesetz (GwG) dazu verpflichtet, bei der Begründung einer Geschäftsbeziehung die Identität des Vertragspartners festzustellen und zu überprüfen, bzw. sobald ein ernsthaftes Interesse an der Durchführung des Immobilienkaufvertrages besteht. Hierzu ist es erforderlich, dass wir nach § 11 Abs. 4 GwG die relevanten Daten Ihres Personalausweises festhalten (wenn Sie als natürliche Person handeln) – beispielsweise mittels einer Kopie. Bei einer juristischen Person benötigen wir eine Kopie des Handelsregisterauszugs, aus welchem der wirtschaftlich Berechtigte hervorgeht. Das Geldwäschegesetz sieht vor, dass der Makler die Kopien bzw. Unterlagen fünf Jahre aufbewahren muss. Als unser Vertragspartner haben Sie auch eine Mitwirkungspflicht nach § 11 Abs. 6 GwG.

HAFTUNG: Wir weisen darauf hin, dass die von uns weitergegebenen Objektinformationen, Unterlagen, Pläne etc. vom Verkäufer bzw. Vermieter stammen. Eine Haftung für die Richtigkeit oder Vollständigkeit der Angaben übernehmen wir daher nicht. Es obliegt daher unseren Kunden, die darin enthaltenen Objektinformationen und Angaben auf ihre Richtigkeit hin zu überprüfen. Alle Immobilienangebote sind freibleibend und vorbehaltlich Irrtümer, Zwischenverkauf- und Vermietung oder sonstiger Zwischenverwertung.

#### UNSER SERVICE FÜR SIE ALS EIGENTÜMER:

Planen Sie den Verkauf oder die Vermietung Ihrer Immobilie, so ist es für Sie wichtig, deren Marktwert zu kennen. Lassen Sie kostenfrei und unverbindlich den aktuellen Wert Ihrer Immobilie professionell durch einen unserer Immobilienspezialisten einschätzen. Unser bundesweites und internationales Netzwerk ermöglicht es uns, Verkäufer bzw. Vermieter und Interessenten bestmöglich zusammenzuführen.

**Número da propriedade: 26351009 - 58509 Lüdenscheid**

## Pessoa de contacto

Para mais informações, queira contactar a sua pessoa de contacto:

Jörg Retzlaff

---

Mendener Straße 45a, 58636 Iserlohn

Tel.: +49 2371 - 35 19 449

E-Mail: [iserlohn@von-poll.com](mailto:iserlohn@von-poll.com)

*Para o aviso de isenção de responsabilidade da von Poll Immobilien GmbH*

---

[www.von-poll.com](http://www.von-poll.com)