

Werdohl

Familienfreundliches Wohnen wie im eigenen Haus in ruhiger Sackgassenlage

Número da propriedade: 26351039



PREÇO DE COMPRA: 199.000 EUR • ÁREA: ca. 177 m² • QUARTOS: 7

Número da propriedade: 26351039 - 58791 Werdohl

- **Numa vista geral**
- **O imóvel**
- **Dados energéticos**
- **Plantas dos pisos**
- **Uma primeira impressão**
- **Detalhes do equipamento**
- **Tudo sobre a localização**
- **Outras informações**
- **Pessoa de contacto**

Número da propriedade: 26351039 - 58791 Werdohl

Numa vista geral

Número da propriedade	26351039
Área	ca. 177 m ²
Quartos	7
Quartos	6
Casas de banho	3
Ano de construção	1879

Preço de compra	199.000 EUR
Comissão para arrendatários	Käuferprovision beträgt 3,57 % (inkl. MwSt.) des beurkundeten Kaufpreises
Modernização / Reciclagem	2026
Tipo de construção	Sólido
Área útil	ca. 52 m ²
Móveis	Terraço, Cozinha embutida

Número da propriedade: 26351039 - 58791 Werdohl

Dados energéticos

Sistemas de aquecimento	Aquecimento central	Certificado Energético	Consumo energético final
Fonte de Energia	Gás	Procura final de energia	263.00 kWh/m ² a
Certificado Energético válido até	13.04.2036	Classificação energética	H
Aquecimento	Gás	Ano de construção de acordo com o certificado energético	1879

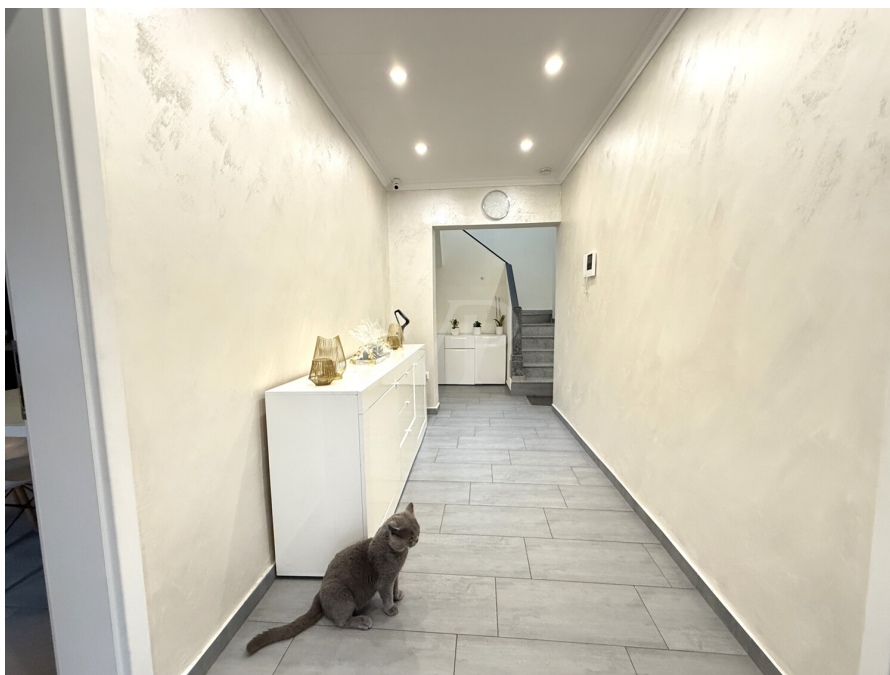
Número da propriedade: 26351039 - 58791 Werdohl

O imóvel



Número da propriedade: 26351039 - 58791 Werdohl

O imóvel



Número da propriedade: 26351039 - 58791 Werdohl

O imóvel



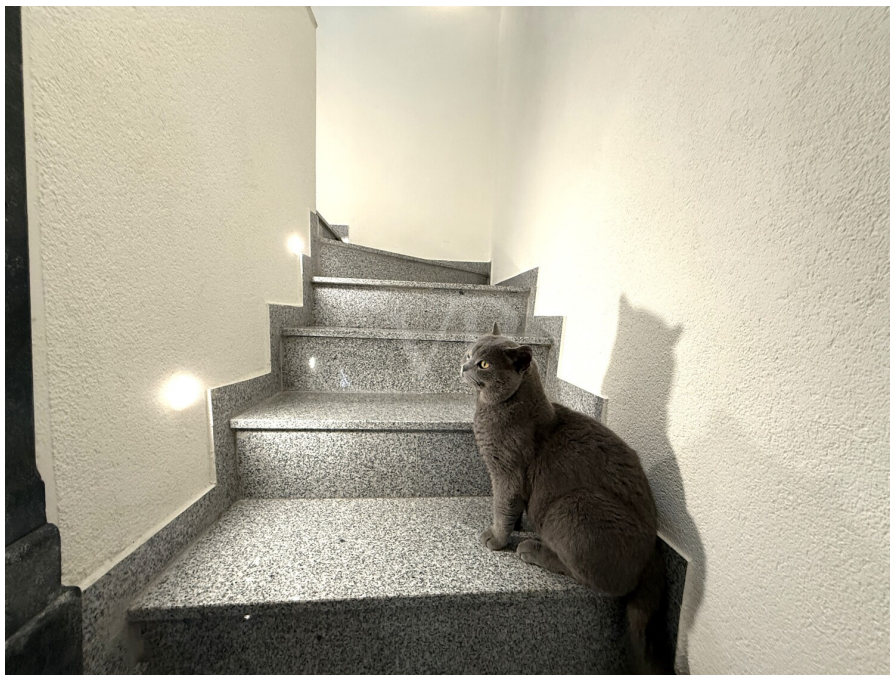
Número da propriedade: 26351039 - 58791 Werdohl

O imóvel



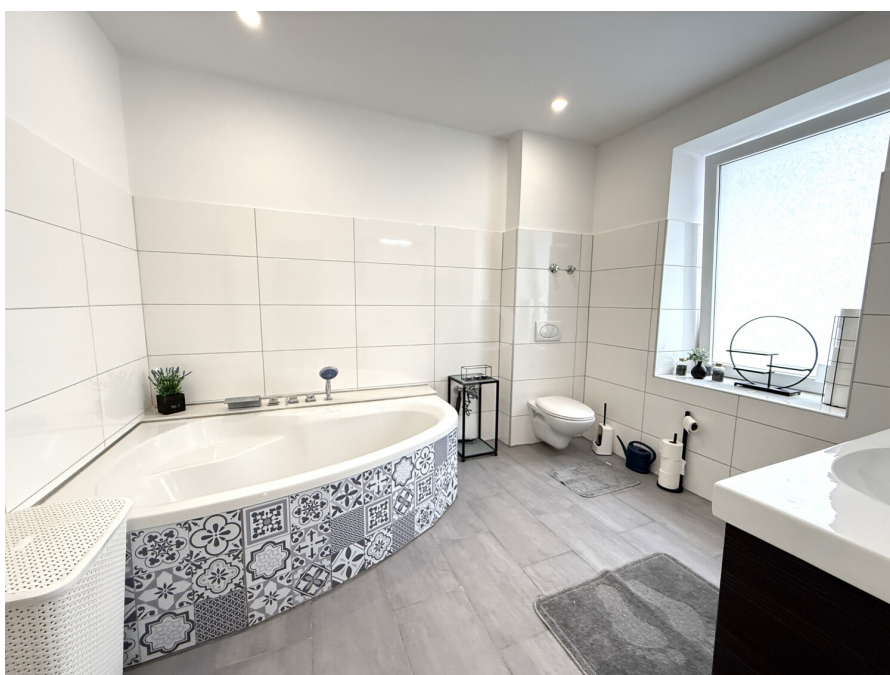
Número da propriedade: 26351039 - 58791 Werdohl

O imóvel



Número da propriedade: 26351039 - 58791 Werdohl

O imóvel



Número da propriedade: 26351039 - 58791 Werdohl

O imóvel



Número da propriedade: 26351039 - 58791 Werdohl

O imóvel



Número da propriedade: 26351039 - 58791 Werdohl

O imóvel



Número da propriedade: 26351039 - 58791 Werdohl

O imóvel



Número da propriedade: 26351039 - 58791 Werdohl

O imóvel



Número da propriedade: 26351039 - 58791 Werdohl

O imóvel



Capital



**MAKLER-KOMPASS
WOHNEN**

Top-Makler Iserlohn



Höchstnote für


von Poll Immobilien

Quelle: IIB Institut
IM TEST: 4.288 Makler

HEFT 10/25
GÜLTIG BIS: 09/26

Número da propriedade: 26351039 - 58791 Werdohl

O imóvel



VP VON POLL IMMOBILIEN

**Immobilienbewertung –
exklusiv und
professionell.**

- Was ist Ihre Immobilie wert?
- Wie entwickelt sich der Wert Ihrer Immobilie in Zukunft?
- Wie wirkt sich eine Modernisierung auf den Wert Ihrer Immobilie aus?

Ihre persönliche und exklusive Immobilienanalyse erhalten Sie nach nur wenigen Klicks.

www.von-poll.com



VP VON POLL IMMOBILIEN

**Finden Sie
Ihre Immobilie.**

Vorgemerkte Suchkunden erfahren frühzeitig von neuen Immobilienangeboten.

www.von-poll.com

Número da propriedade: 26351039 - 58791 Werdohl

O imóvel



Immobilie gefunden, *Finanzierung* gelöst.

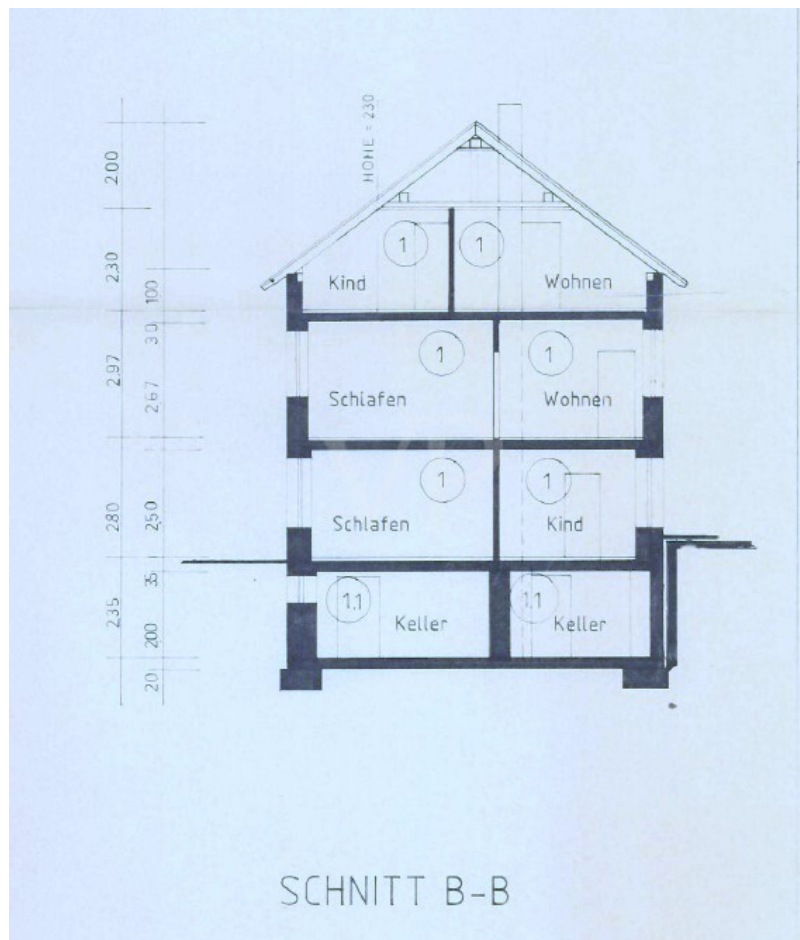
Jetzt persönliches Kaufbudget
berechnen und die passende
Finanzierungslösung ermitteln.

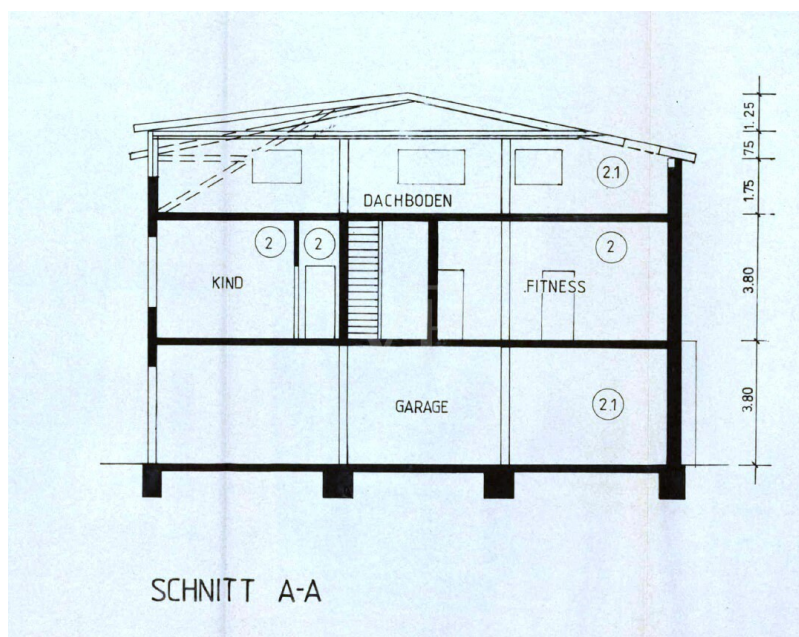
www.von-poll.com/finanzieren



Número da propriedade: 26351039 - 58791 Werdohl

Plantas dos pisos





Esta planta não é à escala. Os documentos foram-nos entregues pelo cliente. Por conseguinte, não podemos assumir qualquer responsabilidade pela exatidão das indicações.

Número da propriedade: 26351039 - 58791 Werdohl

Uma primeira impressão

Diese Maisonette-Wohnung hat die Anmutung eines eigenen Hauses und bietet Ihnen mit ca. 177 m² Wohnfläche ein außergewöhnliches Wohnkonzept in einer verkehrsgünstigen Lage. Die extrem gepflegte Wohnung befindet sich in einem Gebäude aus dem Jahr 1879, das fortlaufend modernisiert wurde.

Die rechtlich als Eigentumswohnung ausgewiesene Einheit vermittelt dank ihres Zuschnitts und der Platzverhältnisse das Gefühl, wie im eigenen Haus zu leben. Viel Raum für individuelle Wohnkonzepte macht dieses Angebot besonders attraktiv für große Familien, als Mehrgenerationenhaus oder für gemeinsames Wohnen und Arbeiten unter einem Dach.

Insgesamt stehen Ihnen sechs Schlafzimmer zur Verfügung, die vielfältig genutzt werden können. Drei modern ausgestattete Badezimmer sorgen für zusätzlichen Komfort – selbst bei einer größeren Personenanzahl im Haushalt bleiben hier keine organisatorischen Engpässe zu befürchten.

Die hellen Räume werden durch zahlreiche Fenster mit Licht durchflutet und schaffen eine angenehme Wohnatmosphäre.

Ein weiteres Highlight dieser Maisonette-Wohnung ist die schön angelegte Terrasse im Vorgarten. Sie lädt zu entspannten Stunden im Freien ein und gibt den Bewohnern zusätzlichen Freiraum. Die Wohnung ist voll unterkellert – ideal für die Unterbringung von Vorräten, Hobbyausrüstung oder als Stauraum.

Das Gebäude verfügt über ein zeitgemäßes Satteldach und ist an das Glasfasernetz angeschlossen; eine schnelle Internetverbindung ist somit jederzeit gewährleistet.

Die hochwertige Einbauküche ist im Kaufpreis enthalten und verfügt nicht nur über alle wichtigen Ausstattungsmerkmale, der Gasherd sorgt für ein besonderes Kocherlebnis.

Im Alltag profitieren Sie von durchdachten Raumlösungen und einer Ausstattung, die auch höheren Ansprüchen gerecht wird.

Ein eigener Stellplatz oder eine Garage sind nicht vorhanden, jedoch bestehen gute Parkmöglichkeiten direkt in der Straße. Die Wohnung liegt in einer verkehrsgünstigen, zugleich aber ruhigen Sackgasse – ein Pluspunkt für alle, die Wert auf einen Rückzugsort und kurze Wege legen. Die Umgebung ist von einer einfachen Wohnlage geprägt und bietet pragmatische Vorteile für das tägliche Leben.

Mit ihrem modernen Charakter, einer gelungenen Symbiose aus Altbauflair und zeitgemäßer Ausstattung wird diese Eigentumswohnung ihren Bewohnern ein komfortables Zuhause und vielseitige Nutzungsmöglichkeiten bieten.

Mögliche Übergabe: 6 Monate nach notarieller Beurkundung

Noch ein kleiner Hinweis zu den Grundrissen, diese stimmen nicht ganz mit den tatsächlichen Raumaufteilungen überein.

Vereinbaren Sie gerne einen Besichtigungstermin und überzeugen Sie sich selbst von den vielseitigen Möglichkeiten, die Ihnen diese Maisonette-Wohnung bietet.

Número da propriedade: 26351039 - 58791 Werdohl

Detalhes do equipamento

2025 Fassadendämmung, verputzt und gestrichen

2025 Zaun im Vorgarten

2025 Eingangstür

2025 Terrassentor

2026 DG Bodenbelege

2025 Fensterbänke außen

2025 Innenputz

2025 Bad DG

2023 Strom- & Wasserleitungen

2024 Innentüren EG

2024 Bodenbelege EG & OG

2024 EG Duschbad & OG Wannabad

2023 Schalterserie

2023 Granittreppe vom EG zum 1. OG

2022 hochwertige Einbauküche mit Gasherd

Glasfaseranschluss im Haus

Aufwendige Stuckarbeiten im Wohnzimmer im EG

Einbaustrahler

Videogegensprechanlage

Número da propriedade: 26351039 - 58791 Werdohl

Tudo sobre a localização

Werdohl besticht als familienfreundliche Kleinstadt mit rund 20.000 Einwohnern, die durch ihre hohe Eigentümerquote und eine stabile Nachbarschaft geprägt ist. Die Stadt überzeugt mit einer ausgezeichneten Infrastruktur, insbesondere im Bildungs- und Verkehrsbereich, sowie einer bemerkenswert niedrigen Kriminalitätsrate.

Diese Faktoren schaffen ein sicheres und verlässliches Umfeld, das jungen Familien eine lebenswerte Heimat bietet. Die Nähe zum Ruhrgebiet und die wirtschaftliche Stabilität mit niedriger Arbeitslosigkeit unterstreichen die Attraktivität von Werdohl als Wohnstandort mit langfristigem Wertsteigerungspotenzial.

Die Lage in Werdohl eröffnet Familien ein harmonisches Miteinander in einer naturnahen Umgebung, die Raum für Erholung und gemeinschaftliches Leben bietet. Die ruhige Atmosphäre und die überschaubare Größe der Stadt fördern ein vertrauensvolles Miteinander, in dem Kinder sicher aufwachsen können und Eltern eine hohe Lebensqualität genießen.

Für Familien besonders relevant ist das vielfältige Bildungsangebot in unmittelbarer Nähe: Von der Städtischen Evangelischen Martin Luther-Grundschule über die katholische Grundschule St. Michael bis hin zur Städtischen Realschule sind alle Schulformen fußläufig erreichbar.

Auch Kindergärten wie die Kita Gernegroß liegen nur wenige Gehminuten entfernt. Die hervorragende Anbindung an den öffentlichen Nahverkehr mit Busstationen ermöglicht eine stressfreie Mobilität für den Familienalltag.

Gesundheitsversorgung ist durch mehrere Apotheken und Ärzte in fußläufiger Entfernung, ergänzt durch die Stadtklinik Werdohl.

Für Freizeit und Erholung bieten zahlreiche Parks, Spielplätze und Sportanlagen ideale Möglichkeiten, um gemeinsam Zeit im Freien zu verbringen und den Kindern Raum für Bewegung und Spiel zu geben.

Ergänzt wird das Angebot durch ein vielfältiges gastronomisches Angebot mit einladenden Restaurants und Cafés, die zum Verweilen und Genießen einladen.

Número da propriedade: 26351039 - 58791 Werdohl

Outras informações

GELDWÄSCHE: Als Immobilienmaklerunternehmen ist die von Poll Immobilien GmbH nach § 2 Abs. 1 Nr. 14 und § 11 Abs. 1, 2 Geldwäschegesetz (GwG) dazu verpflichtet, bei der Begründung einer Geschäftsbeziehung die Identität des Vertragspartners festzustellen und zu überprüfen, bzw. sobald ein ernsthaftes Interesse an der Durchführung des Immobilienkaufvertrages besteht. Hierzu ist es erforderlich, dass wir nach § 11 Abs. 4 GwG die relevanten Daten Ihres Personalausweises festhalten (wenn Sie als natürliche Person handeln) – beispielsweise mittels einer Kopie. Bei einer juristischen Person benötigen wir eine Kopie des Handelsregisterauszugs, aus welchem der wirtschaftlich Berechtigte hervorgeht. Das Geldwäschegesetz sieht vor, dass der Makler die Kopien bzw. Unterlagen fünf Jahre aufbewahren muss. Als unser Vertragspartner haben Sie auch eine Mitwirkungspflicht nach § 11 Abs. 6 GwG.

HAFTUNG: Wir weisen darauf hin, dass die von uns weitergegebenen Objektinformationen, Unterlagen, Pläne etc. vom Verkäufer bzw. Vermieter stammen. Eine Haftung für die Richtigkeit oder Vollständigkeit der Angaben übernehmen wir daher nicht. Es obliegt daher unseren Kunden, die darin enthaltenen Objektinformationen und Angaben auf ihre Richtigkeit hin zu überprüfen. Alle Immobilienangebote sind freibleibend und vorbehaltlich Irrtümer, Zwischenverkauf- und Vermietung oder sonstiger Zwischenverwertung.

UNSER SERVICE FÜR SIE ALS EIGENTÜMER:

Planen Sie den Verkauf oder die Vermietung Ihrer Immobilie, so ist es für Sie wichtig, deren Marktwert zu kennen. Lassen Sie kostenfrei und unverbindlich den aktuellen Wert Ihrer Immobilie professionell durch einen unserer Immobilienspezialisten einschätzen. Unser bundesweites und internationales Netzwerk ermöglicht es uns, Verkäufer bzw. Vermieter und Interessenten bestmöglich zusammenzuführen.

Número da propriedade: 26351039 - 58791 Werdohl

Pessoa de contacto

Para mais informações, queira contactar a sua pessoa de contacto:

Jörg Retzlaff

Mendener Straße 45a, 58636 Iserlohn

Tel.: +49 2371 - 35 19 449

E-Mail: iserlohn@von-poll.com

Para o aviso de isenção de responsabilidade da von Poll Immobilien GmbH

www.von-poll.com