

Iserlohn / Wermingsen

Modernes & großzügiges Gewerbeobjekt mit optimaler Anbindung

Número da propriedade: 26351001



PREÇO DO ALUGUEL: 9.730 EUR • ÁREA DO TERRENO: 2.266 m²

Número da propriedade: 26351001 - 58636 Iserlohn / Wermingsen

- Numa vista geral
- O imóvel
- Dados energéticos
- Uma primeira impressão
- Detalhes do equipamento
- Tudo sobre a localização
- Outras informações
- Pessoa de contacto

Número da propriedade: 26351001 - 58636 Iserlohn / Wermingsen

Numa vista geral

Número da propriedade	26351001	Preço do aluguel	9.730 EUR
Ano de construção	1990	Comissão para arrendatários	Mieterprovision beträgt das 3-fache (zzgl. MwSt.) der vereinbarten Monatsmiete.
Tipo de estacionamento	22 x Lugar de estacionamento ao ar livre	Área total	ca. 1.730 m ²
		Tipo de construção	Sólido
		Área comercial	ca. 1730 m ²
		Área arrendáve	ca. 1730 m ²

Número da propriedade: 26351001 - 58636 Iserlohn / Wermingsen

Dados energéticos

Fonte de Energia	Gás natural leve	Certificado Energético	Certificado de consumo de energia
Certificado Energético válido até	02.06.2032	Consumo final de energia	70.00 kWh/m ² a
		Classificação energética	B
		Ano de construção de acordo com o certificado energético	1990

Número da propriedade: 26351001 - 58636 Iserlohn / Wermingsen

O imóvel



Número da propriedade: 26351001 - 58636 Iserlohn / Wermingsen

O imóvel



Número da propriedade: 26351001 - 58636 Iserlohn / Wermingsen

O imóvel



Número da propriedade: 26351001 - 58636 Iserlohn / Wermingsen

O imóvel



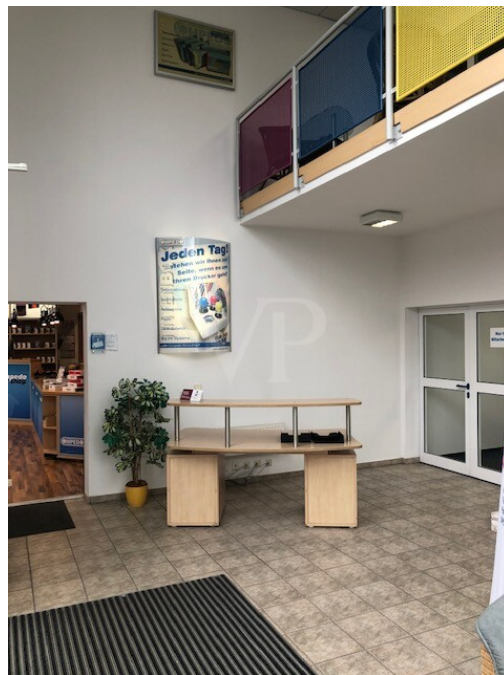
Número da propriedade: 26351001 - 58636 Iserlohn / Wermingsen

O imóvel



Número da propriedade: 26351001 - 58636 Iserlohn / Wermingsen

O imóvel



Número da propriedade: 26351001 - 58636 Iserlohn / Wermingsen

O imóvel



Número da propriedade: 26351001 - 58636 Iserlohn / Wermingsen

O imóvel



Número da propriedade: 26351001 - 58636 Iserlohn / Wermingsen

O imóvel



Número da propriedade: 26351001 - 58636 Iserlohn / Wermingsen

O imóvel



Número da propriedade: 26351001 - 58636 Iserlohn / Wermingsen

O imóvel



Número da propriedade: 26351001 - 58636 Iserlohn / Wermingsen

O imóvel



Número da propriedade: 26351001 - 58636 Iserlohn / Wermingsen

O imóvel



Número da propriedade: 26351001 - 58636 Iserlohn / Wermingsen

O imóvel



Número da propriedade: 26351001 - 58636 Iserlohn / Wermingsen

O imóvel



Número da propriedade: 26351001 - 58636 Iserlohn / Wermingsen

Uma primeira impressão

Hier erwartet Sie ein vielseitig nutzbares Gewerbeobjekt mit großzügiger Freifläche auf einem ca. 2.266 m² großen Grundstück. Die Immobilie wurde im Jahr 1990 errichtet und befindet sich in einem gepflegten Zustand. Es bietet optimale Voraussetzungen für produzierendes Gewerbe und / oder Lagerhaltung sowie großzügige Büroflächen auf 2 Etagen.

Das Gebäude kann ganz oder auch teilweise gemietet werden.

Die Halle verfügt über eine durchdachte Raumaufteilung, sodass die Flächen flexibel genutzt werden können. Dank der ebenerdigen Bauweise ist das Be- und Entladen von Waren ohne Aufwand möglich. Großzügige Zufahrtswege und die vollständige Umzäunung des Grundstücks sorgen für Komfort und Sicherheit. Zwei elektrisch betriebene Schiebetore ermöglichen eine unkomplizierte Zufahrt sowohl für Pkw als auch für Lkw.

Der Hallenbereich ist mit modernen Installationen ausgestattet. Fenster- und Türelemente bieten großzügigen Lichteinfall und sorgen für eine angenehme Arbeitsatmosphäre.

Die Büros mit südlich ausgerichteten Fenstern bieten zusätzlich noch eine elektrische Beschattungsanlage.

Die obere Büroetage ist zusätzlich noch komplett klimatisiert. Darüber hinaus bestehen vielfältige Möglichkeiten zur Realisierung individueller Nutzungswünsche.

Eine Besonderheit der Immobilie ist das umfangreiche Parkplatzangebot. Insgesamt stehen 22 Stellplätze zur Verfügung – ausreichend für Mitarbeiter, Kunden und Besucher. Direkt neben dem Eingang finden Sie 8 Kundenparkplätze, die für bequeme Erreichbarkeit sorgen. Zusätzlich gibt es 8 weitere Parkplätze auf einer

geschotterten Fläche und jeweils 2 zusätzliche Stellplätze neben sowie hinter dem Gebäude. Dies bietet flexible Nutzungsmöglichkeiten; auch bei höherem Mitarbeiter- oder Kundenaufkommen bleibt die Parksituation entspannt.

Das Außenareal ist pflegeleicht angelegt und ermöglicht eine Vielzahl gewerblicher Aktivitäten – sei es Lagerhaltung im Freien, Rangier- oder Abstellflächen für Fahrzeuge und Maschinen. Die vollständige Einfriedung samt zweier Schiebetore trägt maßgeblich zur Sicherheit bei und schützt wertvolles Inventar.

Die Anbindung an das regionale und überregionale Verkehrsnetz ist als ausgesprochen günstig zu bezeichnen – ideale Voraussetzungen für Unternehmen, die eine effiziente Logistik und gute Erreichbarkeit benötigen. In unmittelbarer Umgebung finden sich weitere gewerbliche Ansiedlungen, sodass Synergieeffekte einfach und unkompliziert genutzt werden können.

Auf dem Hallendach befindet sich eine große Solaranlage die auf Wunsch ebenfalls erworben werden kann.

Das Objekt kann kurzfristig übernommen werden, sodass einer schnellen Inbetriebnahme nichts im Wege steht. Es gibt noch einen Mieter bis zum 30.06.2028, das restliche Gebäude ist bezugsfertig. Die angemietete Fläche bezieht sich auf ca. 92 m² Bürofläche, sowie ca. 102 m² Lagerfläche.

Der gepflegte Zustand, die vorteilhafte Raumaufteilung und das großzügige Grundstück machen dieses Gewerbeobjekt mit Freifläche zu einer markanten Immobilie für unterschiedlichste Branchen und Unternehmungen.

Vereinbaren Sie gerne einen Besichtigungstermin, um das Potenzial dieser Immobilie persönlich kennenzulernen und Ihre individuellen Anforderungen zu besprechen.

Número da propriedade: 26351001 - 58636 Iserlohn / Wermingsen

Detalhes do equipamento

- * Decken mit integrierten LED Beleuchtungsfeldern
 - * Isolierverglasung & elektrischer Sonnenschutz außen an den Fenstern sowie Vertikallamellen innen
 - * Obergeschoss komplett klimatisiert
- Technik:
- * Komplette CAT5 Verkabelung in allen Büro und Produktionsräumen
 - * EDV Schränke klimatisiertem Serverraum durch einen F30 Feuerabschnitt getrennt
 - * Alarmanlage mit Aufschaltung zum Sicherheitsdienst
 - * Videoüberwachung innen und außen
 - * Produktionsfläche ca. 830 m²
 - * Lagerflächen auf zwei Ebenen ca. 320 m²
 - * Bürofläche ca. 580 m²
 - * Hallenhöhe: ca. 6,40 m schräg abfallend auf ca.4,80 m
- Anlieferung sowohl über bodenebene Rolll Tore als auch über eine Laderampe möglich
- * Tor 1 Breite: ca. 3,0 m, Höhe ca. 3,49 m
 - * Tor 2 Breite: ca. 2,5 m, Höhe ca. 3,51 m
 - * Laderampe Breite: ca. 4 m, Höhe ca. 2,96 m.

Número da propriedade: 26351001 - 58636 Iserlohn / Wermingsen

Tudo sobre a localização

Iserlohn ist eine große kreisangehörige Stadt im Märkischen Kreis (Regierungsbezirk Arnsberg) in Nordrhein-Westfalen und mit rund 93.000 Einwohnern die größte Stadt des Märkischen Kreises und des Sauerlandes. Iserlohn hat Bekanntheit erlangt unter anderem durch den Eishockeyverein Iserlohn Roosters, die Dechenhöhle und das Bier der Privatbrauerei Iserlohn. Die Stadt ist Hochschulstandort und Gastgeber des von Studenten organisierten Campus Symposiums, einer internationalen Wirtschaftskonferenz. Wegen der großen Waldflächen im Stadtgebiet führt Iserlohn den Beinamen „Waldstadt“.

Die verkehrliche Erschließung Iserlohns erfolgt grundsätzlich über die Schiene oder die Straße. Die A 46 (mit fünf Anschlussstellen) erreichen Sie in ca. 5 Minuten, die Bundesstrassen B 7, B 233 und B 236 und mehrere Landesstraßen verbinden Sie mit den Nachbarstädten und -gemeinden.

Durch das Stadtgebiet verlaufen auch drei Bahnlinien: die Bahnstrecke Iserlohn-Letmathe-Iserlohn, die Ardeybahn (RB 53) (Iserlohn-Schwerte-Dortmund) und die Ruhr-Sieg-Strecke (Hagen-Iserlohn-Letmathe-Siegen). Im Stadtgebiet gibt es heute sechs in Betrieb befindliche Bahnhöfe und Haltepunkte der Deutschen Bahn AG.

Einen Flughafen gibt es nicht, lediglich einige Flug- und Segelflugplätze in Kesbern (Hegenscheid), Rheinermark und Sümmern (Rombrock). Der nächste Flughafen ist in Dortmund.

Lenne und Ruhr sind im Bereich der Stadt nicht schiffbar. Der nächste Binnenhafen ist der Hafen Dortmund.

Das Iserlohner Zentrum, mit seiner guten Infrastruktur, erreichen Sie in ca. 2 Autominuten. Hier finden sich Theater, Museen, Galerien, ein Jazzclub und vielfältige Sport- und Freizeitmöglichkeiten. Ganz besonders ausgeprägt ist das Schützenwesen in der Stadt, das Schützenfest des Iserlohner Bürgerschützenvereins gilt als das größte Volksfest Südwestfalens.

Número da propriedade: 26351001 - 58636 Iserlohn / Wermingsen

Outras informações

Es liegt ein Energieverbrauchsausweis vor.

Dieser ist gültig bis 2.6.2032.

Endenergieverbrauch beträgt 70.00 kwh/(m²*a).

Wesentlicher Energieträger der Heizung ist Erdgas leicht.

Das Baujahr des Objekts lt. Energieausweis ist 1990.

Die Energieeffizienzklasse ist B.

GELDWÄSCHE: Als Immobilienmaklerunternehmen ist die von Poll Immobilien GmbH nach § 2 Abs. 1 Nr. 14 und § 11 Abs. 1, 2 Geldwäschegesetz (GwG) dazu verpflichtet, bei der Begründung einer Geschäftsbeziehung die Identität des Vertragspartners festzustellen und zu überprüfen, bzw. sobald ein ernsthaftes Interesse an der Durchführung des Immobilienkaufvertrages besteht. Hierzu ist es erforderlich, dass wir nach § 11 Abs. 4 GwG die relevanten Daten Ihres Personalausweises festhalten (wenn Sie als natürliche Person handeln) – beispielsweise mittels einer Kopie. Bei einer juristischen Person benötigen wir eine Kopie des Handelsregisterauszugs, aus welchem der wirtschaftlich Berechtigte hervorgeht. Das Geldwäschegesetz sieht vor, dass der Makler die Kopien bzw. Unterlagen fünf Jahre aufbewahren muss. Als unser Vertragspartner haben Sie auch eine Mitwirkungspflicht nach § 11 Abs. 6 GwG.

HAFTUNG: Wir weisen darauf hin, dass die von uns weitergegebenen Objektinformationen, Unterlagen, Pläne etc. vom Verkäufer bzw. Vermieter stammen. Eine Haftung für die Richtigkeit oder Vollständigkeit der Angaben übernehmen wir daher nicht. Es obliegt daher unseren Kunden, die darin enthaltenen Objektinformationen und Angaben auf ihre Richtigkeit hin zu überprüfen. Alle Immobilienangebote sind freibleibend und vorbehaltlich Irrtümer, Zwischenverkauf- und Vermietung oder sonstiger Zwischenverwertung.

UNSER SERVICE FÜR SIE ALS EIGENTÜMER:

Planen Sie den Verkauf oder die Vermietung Ihrer Immobilie, so ist es für Sie wichtig, deren Marktwert zu kennen. Lassen Sie kostenfrei und unverbindlich den aktuellen Wert Ihrer Immobilie professionell durch einen unserer Immobilienspezialisten einschätzen. Unser bundesweites und internationales Netzwerk ermöglicht es uns, Verkäufer bzw. Vermieter und Interessenten bestmöglich zusammenzuführen.

Número da propriedade: 26351001 - 58636 Iserlohn / Wermingsen

Pessoa de contacto

Para mais informações, queira contactar a sua pessoa de contacto:

Jörg Retzlaff

Mendener Straße 45a, 58636 Iserlohn

Tel.: +49 2371 - 35 19 449

E-Mail: iserlohn@von-poll.com

Para o aviso de isenção de responsabilidade da von Poll Immobilien GmbH

www.von-poll.com