

Lüdenscheid / Hellersen

Moderne Räumlichkeiten für Büro/Praxis/Dienstleistung/Handel in unmittelbarer Nähe des Klinikums

Número da propriedade: 25351052



www.von-poll.com

PREÇO DE COMPRA: 523.000 EUR • QUARTOS: 14

Número da propriedade: 25351052 - 58515 Lüdenscheid / Hellersen

- Numa vista geral
- O imóvel
- Dados energéticos
- Uma primeira impressão
- Detalhes do equipamento
- Tudo sobre a localização
- Outras informações
- Pessoa de contacto

Número da propriedade: 25351052 - 58515 Lüdenscheid / Hellersen

Numa vista geral

Número da propriedade	25351052
Quartos	14
Ano de construção	1899
Tipo de estacionamento	12 x Lugar de estacionamento ao ar livre

Preço de compra	523.000 EUR
Comissão para arrendatários	Käuferprovision beträgt 4,76 % (inkl. MwSt.) des beurkundeten Kaufpreises
Área total	ca. 687 m ²
Modernização / Reciclagem	2016
Área comercial	ca. 138 m ²
Área arrendáve	ca. 546 m ²

Número da propriedade: 25351052 - 58515 Lüdenscheid / Hellersen

Dados energéticos

Fonte de Energia	Gás natural leve	Certificado Energético	Certificado de consumo de energia
Certificado Energético válido até	07.04.2035	Ano de construção de acordo com o certificado energético	1899

Número da propriedade: 25351052 - 58515 Lüdenscheid / Hellersen

O imóvel



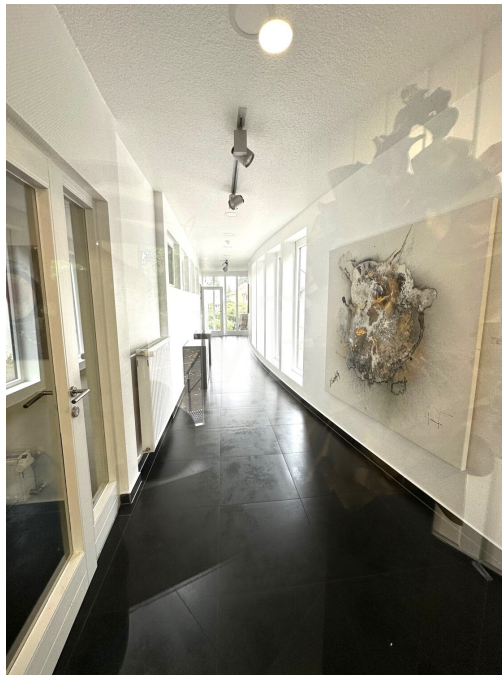
Número da propriedade: 25351052 - 58515 Lüdenscheid / Hellersen

O imóvel



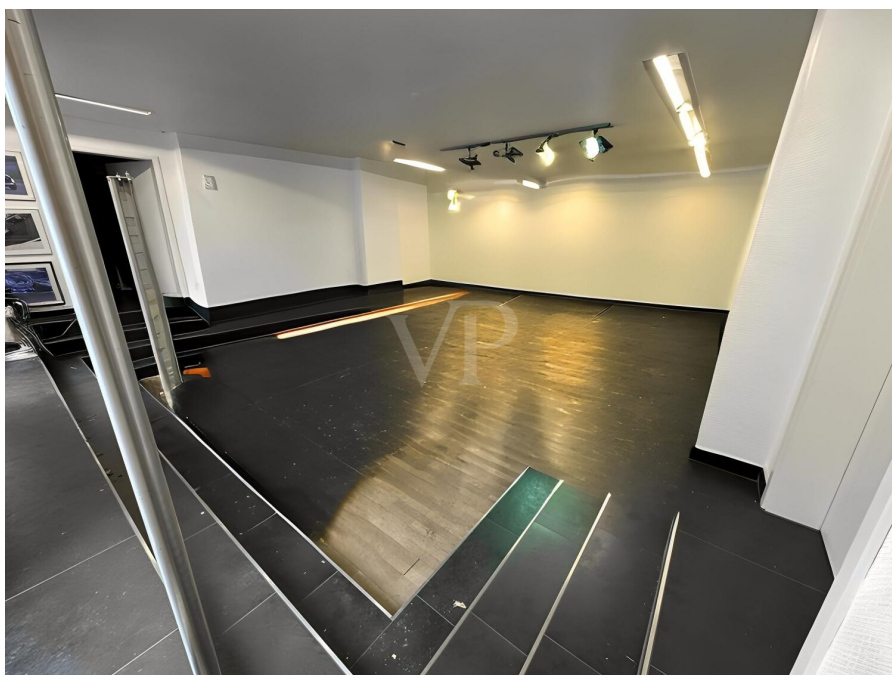
Número da propriedade: 25351052 - 58515 Lüdenscheid / Hellersen

O imóvel



Número da propriedade: 25351052 - 58515 Lüdenscheid / Hellersen

O imóvel



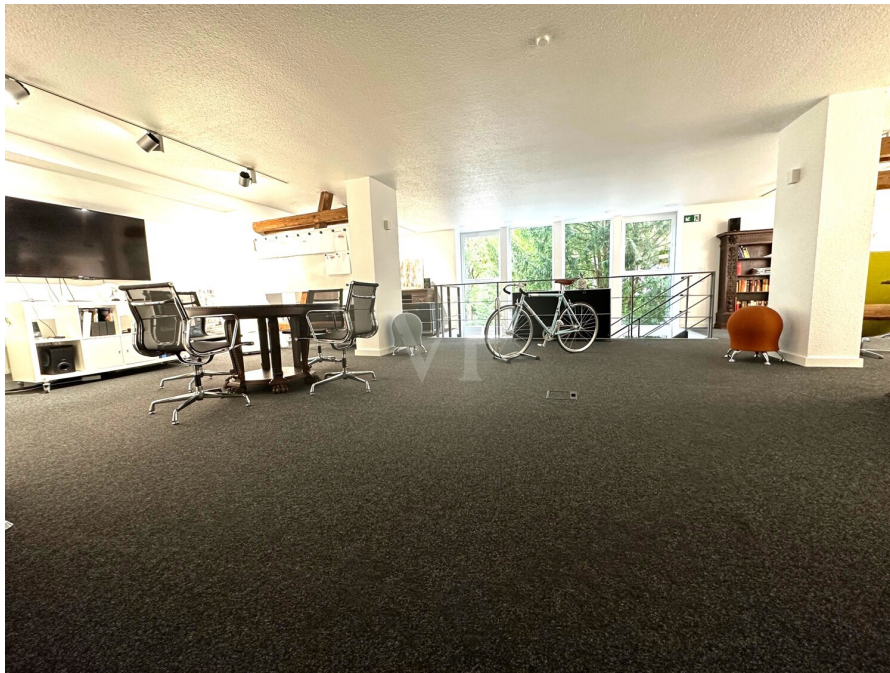
Número da propriedade: 25351052 - 58515 Lüdenscheid / Hellersen

O imóvel



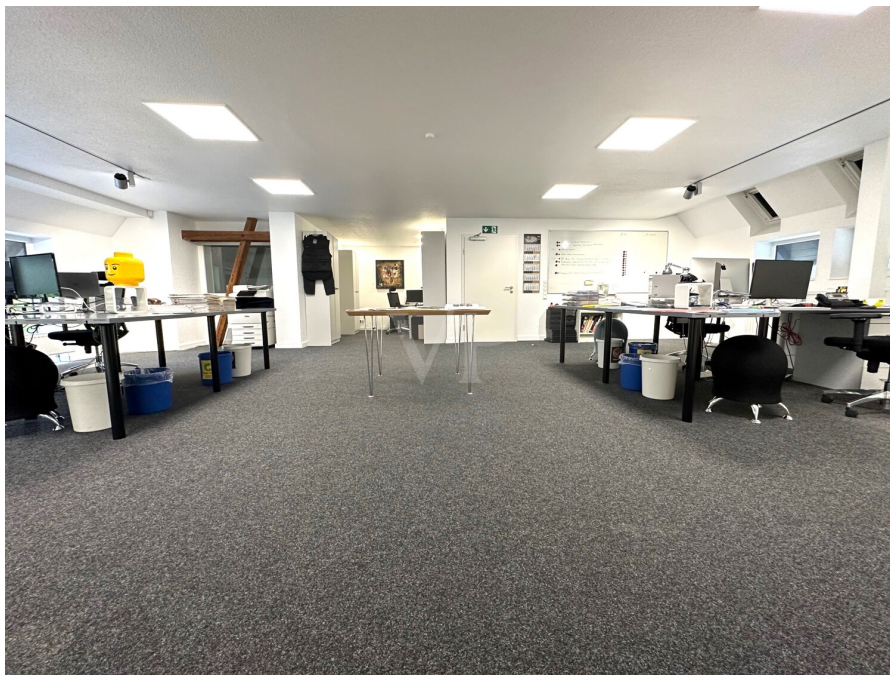
Número da propriedade: 25351052 - 58515 Lüdenscheid / Hellersen

O imóvel



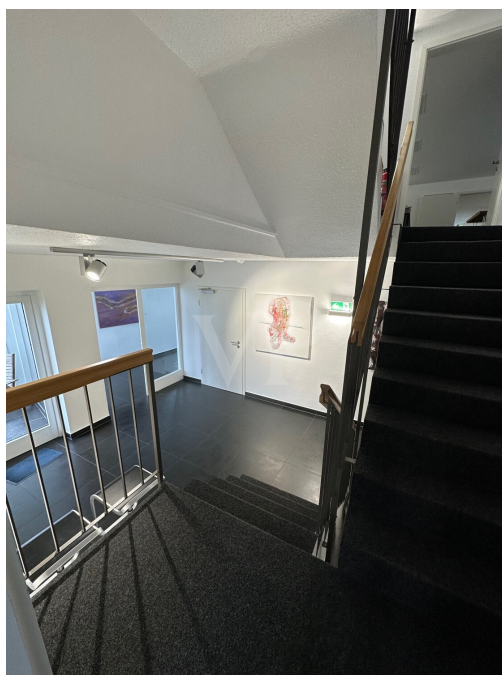
Número da propriedade: 25351052 - 58515 Lüdenscheid / Hellersen

O imóvel



Número da propriedade: 25351052 - 58515 Lüdenscheid / Hellersen

O imóvel



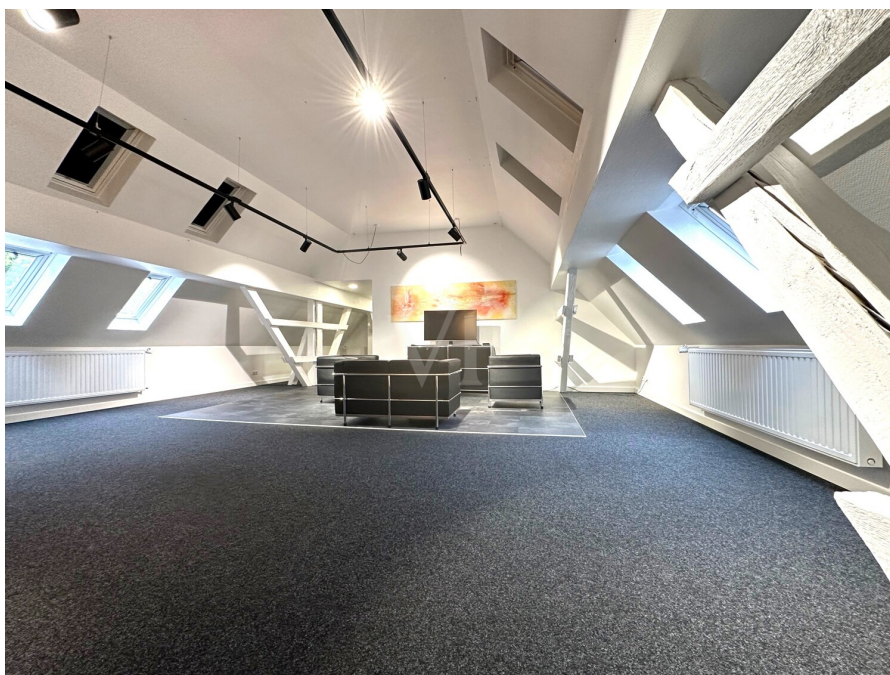
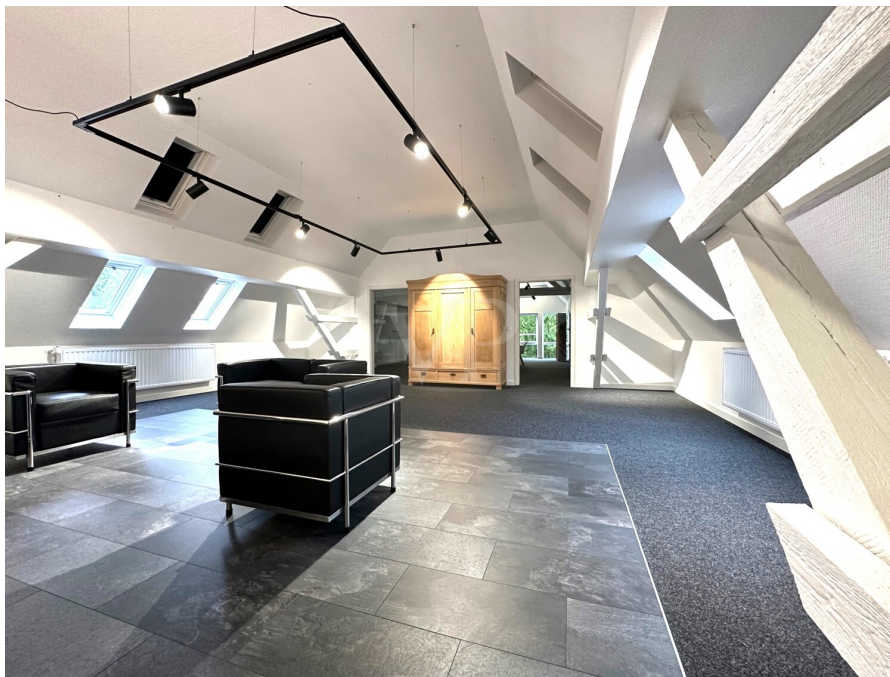
Número da propriedade: 25351052 - 58515 Lüdenscheid / Hellersen

O imóvel



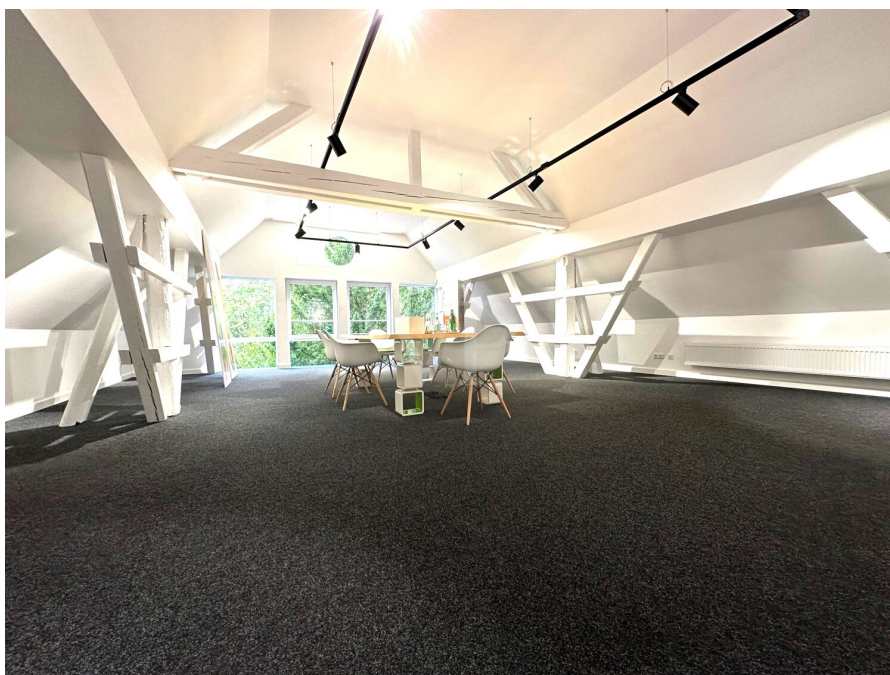
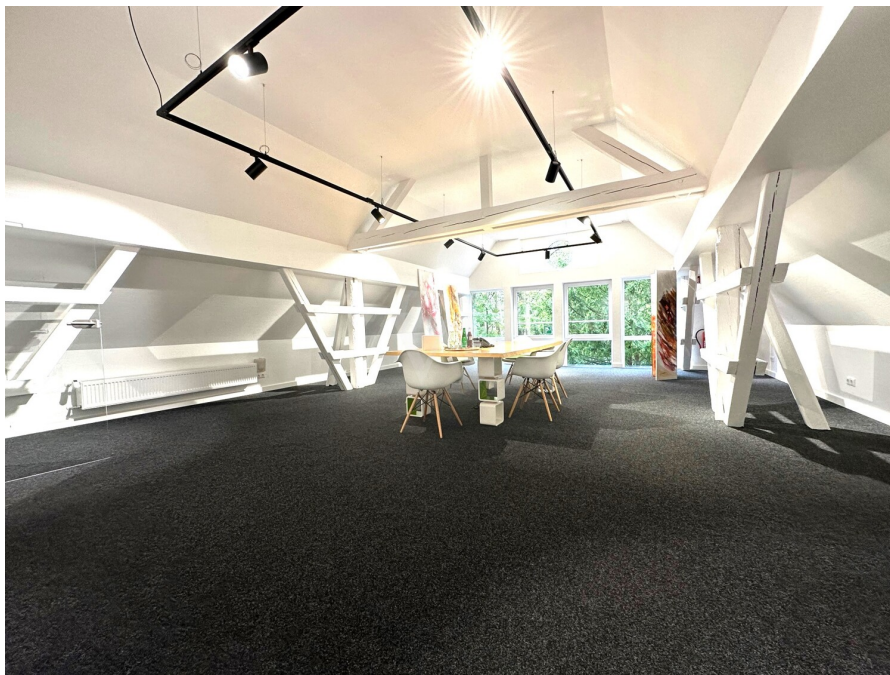
Número da propriedade: 25351052 - 58515 Lüdenscheid / Hellersen

O imóvel



Número da propriedade: 25351052 - 58515 Lüdenscheid / Hellersen

O imóvel



Número da propriedade: 25351052 - 58515 Lüdenscheid / Hellersen

O imóvel



Número da propriedade: 25351052 - 58515 Lüdenscheid / Hellersen

Uma primeira impressão

Dieses ansprechende Bürohaus wurde im Jahr 1899 errichtet und befindet sich nach umfassender Modernisierung im Jahr 2016 in einem äußerst gepflegten, zeitgemäßen Zustand. Die Immobilie vereint den Charme eines historischen Gebäudes mit moderner Ausstattung und hochwertigen Details. Sie eignet sich ideal für Unternehmen, Praxen oder Agenturen, die Wert auf ein repräsentatives Arbeitsumfeld und flexible Nutzungsmöglichkeiten legen. Durch die unmittelbare Nähe sowohl zum Klinikum Lüdenscheid als auch zur Sportklinik Hellersen eignen sich die Räumlichkeiten z. B. auch hervorragend für eine medizinische / reha-technische Nutzung.

Das Bürohaus bietet eine Gesamtfläche von ca. 546 Quadratmetern, verteilt auf 14 vielseitig nutzbare Räume. Sie betreten das Gebäude über einen großzügigen Eingangsbereich, von dem aus Sie Zugang zu den verschiedenen Büros, Besprechungszimmern und Gemeinschaftsbereichen haben. Jede Etage ist praktisch angelegt und bietet ausreichend Raum für individuelle Gestaltungswünsche: Ob Einzel- oder Großraumbüros, Empfangsbereiche oder Rückzugsorte für konzentriertes Arbeiten – hier finden unterschiedlichste Unternehmenskonzepte beste Voraussetzungen.

Die hochwertige Modernisierung im Jahr 2016 sorgt für einen erstklassigen Nutzungskomfort. Ein Großteil der Fenster wurde durch moderne Ausführungen ersetzt und sorgen für eine angenehme Belichtung in allen Räumen. Die komplette Elektrotechnik wurde erneuert und mit einem leistungsfähigen Netzwerksystem ergänzt, sodass schnelle internetbasierte Arbeitsabläufe problemlos gewährleistet sind – dank separatem Internetanschluss mit bis zu 250 MBit Download-Geschwindigkeit. Eingebaute LED-Beleuchtung und zahlreiche Einbaustrahler schaffen in Kombination mit den erneuerten Bodenbelägen eine produktive und freundliche Arbeitsatmosphäre.

Für Ihre Sicherheit ist das Bürohaus mit einer Alarmanlage ausgestattet. Zudem wurden die WC-Anlagen vollständig modernisiert und bieten zeitgemäßen Komfort. Ein Großteil der Heizkörper sowie Heizungsrohre wurden 2016 erneuert und sorgen für eine zuverlässige Beheizung der gesamten Immobilie. Das Dach wurde im selben Zug gereinigt und die Dachziegel neu lasiert und versiegelt, was für zusätzlichen Schutz und Langlebigkeit sorgt.

Besonders praktisch sind die vorhandenen Einbauküchen im Erdgeschoss sowie im Dachgeschoss – ideal für den täglichen Bedarf Ihrer Mitarbeiterinnen und Mitarbeiter. Beide Einbauküchen sind im Kaufpreis enthalten!

Für Sie und Ihre Gäste stehen rund um das Gebäude 12 befestigte Stellplätze zur Verfügung.

Der Standort der Liegenschaft zeichnet sich durch eine gute Erreichbarkeit aus. In unmittelbarer Nähe befindet sich die Kliniken Hellersen Hellersen sowie Anbindungen an

den öffentlichen Nahverkehr ebenso wie zahlreiche Einkaufsmöglichkeiten, Restaurants und weitere Infrastrukturangebote.

Diese Immobilie überzeugt durch die gelungene Kombination aus historischer Substanz und moderner Arbeitswelt. Ein sofortiger Bezug ist möglich. Sie bietet Raum für produktives Arbeiten ebenso wie für Repräsentation und Entwicklung. Vereinbaren Sie gerne einen Besichtigungstermin, um sich selbst von den vielseitigen Möglichkeiten dieses Objekts zu überzeugen.

Mögliche Übergabe: schnellstens nach notarieller Beurkundung

Número da propriedade: 25351052 - 58515 Lüdenscheid / Hellersen

Detalhes do equipamento

2016 Großteil der Fenster erneuert
2016 Elektrotechnik erneuert
2016 Netzkabel gelegt
2016 LED Beleuchtung und Einbaustrahler
2016 Alarmanlage
2016 Bodenbeläge
2016 WC- Anlagen
2016 Großteil der Heizkörper erneuert
2016 Heizungsrohre
2016 Dach gereinigt und versiegelt
2016 Einbauküchen EG und DG
2016 Internetanschluß mit bis zu 250 mBit Download
12 Stellplätze

Número da propriedade: 25351052 - 58515 Lüdenscheid / Hellersen

Tudo sobre a localização

Die Immobilie ist äußerst verkehrsgünstig gelegen im Süden von Lüdenscheid, mit schneller Anbindung an die A45 (Ausfahrt 15 – Lüd.-Süd) und bietet gute Anfahrtsmöglichkeiten für z.B. Mitarbeiter, Lieferanten und Kunden.

Lüdenscheid (westfälisch Lünsche) ist die Kreisstadt und eine Große kreisangehörige Stadt des Märkischen Kreises und liegt im Nordwesten des Sauerlandes im Regierungsbezirk Arnsberg in Nordrhein-Westfalen. Die Stadt zählt 72.313 Einwohner (Stand: 31. 12 2019). Lüdenscheid bildet das kulturelle und wirtschaftliche Zentrum des südlichen Märkischen Kreises.

Lüdenscheid grenzt im Norden an Altena, im Nordosten an Werdohl, im Südosten an Herscheid, im Süden an Meinerzhagen, im Südwesten an Kierspe, im Westen an Halver und im Nordwesten an Schalksmühle.

Lüdenscheid ist eine alte Industriestadt, in der die metallverarbeitende Industrie immer den Schwerpunkt gebildet hat. Im 20. Jahrhundert ging die Kleineisenindustrie nahtlos in die Kunststoffverarbeitung über. Der Werkzeugmacher, sowohl auf dem Gebiet der Metall-, als auch der Kunststoffverarbeitung, der die Stanz- oder Prägwerkzeuge, die Spritzgussformen und -werkzeuge herstellt, wurde zu einem der am stärksten verbreiteten Lehrberufe der Stadt, und eine eigene Industrie der Herstellung von Spritzgussformen entstand.

Die Herstellung von Teilen und Zubehör für die Elektro- und Autoindustrie (P. C. Turck, Busch-Jaeger, Kostal, Matsushita – ehemals Vossloh, Gerhardi) spielt heute eine große Rolle, aber auch das Pressen von Aluminium- und Messingprofilen oder Aluminiumfolien (Hueck) sowie die Herstellung von Spezialstahlteilen (Platestahl in Brüninghausen).

Schulen

Lüdenscheid hat ein differenziertes Schulwesen. Insgesamt gibt es 11 Grundschulen, 5 Förderschulen, 3 Hauptschulen, 3 Realschulen, 1 Gesamtschule und 3 Gymnasien.

Número da propriedade: 25351052 - 58515 Lüdenscheid / Hellersen

Outras informações

Es liegt ein Energieverbrauchsausweis vor.

Dieser ist gültig bis 7.4.2035.

Endenergieverbrauch für die Wärme beträgt 107.70 kWh/(m²*a).

Endenergieverbrauch für den Strom beträgt 17.80 kWh/(m²*a).

Wesentlicher Energieträger der Heizung ist Erdgas leicht.

Número da propriedade: 25351052 - 58515 Lüdenscheid / Hellersen

Pessoa de contacto

Para mais informações, queira contactar a sua pessoa de contacto:

Jörg Retzlaff

Mendener Straße 45a, 58636 Iserlohn

Tel.: +49 2371 - 35 19 449

E-Mail: iserlohn@von-poll.com

Para o aviso de isenção de responsabilidade da von Poll Immobilien GmbH

www.von-poll.com