

Lüdenscheid

# Eindrucksvolle Villa in Bestlage von Lüdenscheid

*Número da propriedade: 25351013*



[www.von-poll.com](http://www.von-poll.com)

**PREÇO DE COMPRA: 460.000 EUR • ÁREA: ca. 264 m<sup>2</sup> • QUARTOS: 9 • ÁREA DO TERRENO: 772 m<sup>2</sup>**

**Número da propriedade: 25351013 - 58509 Lüdenscheid**

- Numa vista geral
- O imóvel
- Dados energéticos
- Uma primeira impressão
- Detalhes do equipamento
- Tudo sobre a localização
- Outras informações
- Pessoa de contacto

Número da propriedade: 25351013 - 58509 Lüdenscheid

## Numa vista geral

Número da propriedade	25351013	Preço de compra	460.000 EUR
Área	ca. 264 m <sup>2</sup>	Natureza	Casa unifamiliar / Moradia
Forma do telhado	Telhado de sela	Comissão para arrendatários	Käuferprovision beträgt 3,57 % (inkl. MwSt.) des beurkundeten Kaufpreises
Quartos	9	Modernização / Reciclagem	2009
Quartos	7.5	Tipo de construção	Sólido
Casas de banho	3	Área útil	ca. 148 m <sup>2</sup>
Ano de construção	1895	Móveis	Terraço, WC de hóspedes, Jardim / uso partilhado, Varanda
Tipo de estacionamento	1 x Lugar de estacionamento ao ar livre, 1 x Garagem		

Número da propriedade: 25351013 - 58509 Lüdenscheid

## Dados energéticos

Sistemas de aquecimento	Aquecimento central	Certificado Energético	Consumo energético final
Fonte de Energia	Gás natural leve	Procura final de energia	207.70 kWh/m <sup>2</sup> a
Certificado Energético válido até	26.03.2033	Classificação energética	G
Aquecimento	Gás	Ano de construção de acordo com o certificado energético	1898

Número da propriedade: 25351013 - 58509 Lüdenscheid

## O imóvel



**Número da propriedade: 25351013 - 58509 Lüdenscheid**

## O imóvel



Número da propriedade: 25351013 - 58509 Lüdenscheid

## O imóvel



Número da propriedade: 25351013 - 58509 Lüdenscheid

## O imóvel





Número da propriedade: 25351013 - 58509 Lüdenscheid

## O imóvel



Número da propriedade: 25351013 - 58509 Lüdenscheid

## O imóvel



Número da propriedade: 25351013 - 58509 Lüdenscheid

## O imóvel



Número da propriedade: 25351013 - 58509 Lüdenscheid

## O imóvel



Número da propriedade: 25351013 - 58509 Lüdenscheid

## O imóvel



Número da propriedade: 25351013 - 58509 Lüdenscheid

## O imóvel



Número da propriedade: 25351013 - 58509 Lüdenscheid

## O imóvel



Número da propriedade: 25351013 - 58509 Lüdenscheid

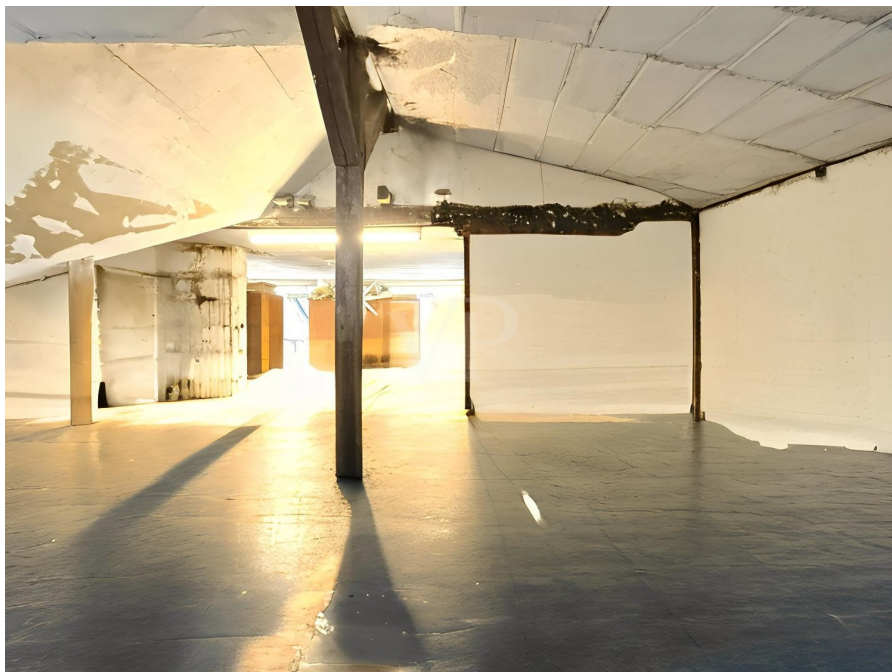
## O imóvel





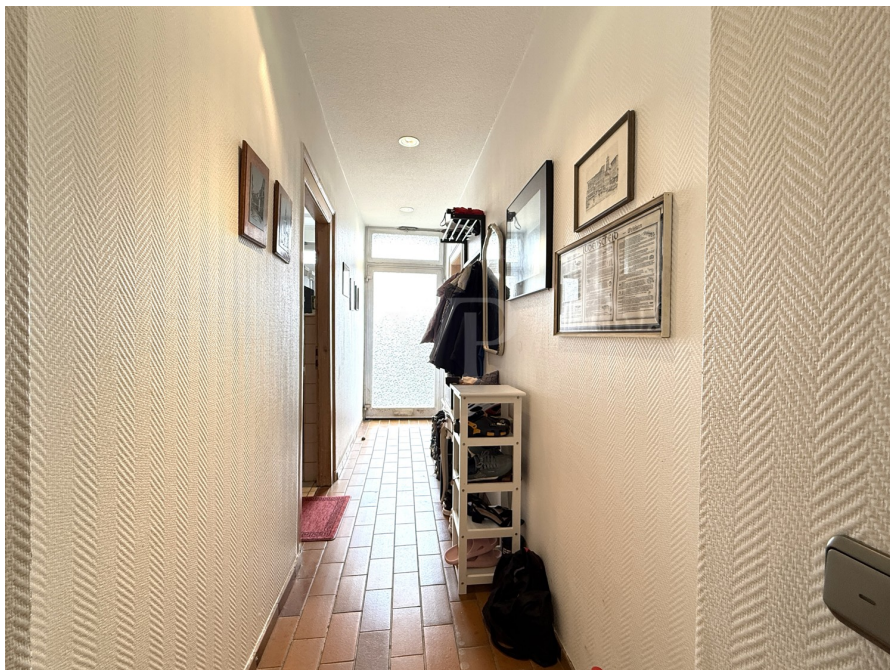
Número da propriedade: 25351013 - 58509 Lüdenscheid

## O imóvel



Número da propriedade: 25351013 - 58509 Lüdenscheid

## O imóvel



Número da propriedade: 25351013 - 58509 Lüdenscheid

## O imóvel



Número da propriedade: 25351013 - 58509 Lüdenscheid

## O imóvel



Número da propriedade: 25351013 - 58509 Lüdenscheid

## O imóvel



Número da propriedade: 25351013 - 58509 Lüdenscheid

## O imóvel

**Capital**

MAKLER-KOMPASS  
HEFT 10/2024

**Top-Makler Iserlohn**

★★★★★

Höchstnote für  
**von Poll Immobilien**

Quelle: IIB Institut  
IM TEST: 3.904 Makler

GÜLTIG BIS: 09/25

**Immobilie  
gefunden,  
Finanzierung  
gelöst.**

Jetzt persönliches Kaufbudget  
berechnen und die passende  
Finanzierungslösung ermitteln.

[www.von-poll.com/finanzieren](http://www.von-poll.com/finanzieren)




Finanzierung  
berechnen



Número da propriedade: 25351013 - 58509 Lüdenscheid

## O imóvel



**VP VON POLL**  
IMMOBILIEN

**Immobilienbewertung –  
exklusiv und  
professionell.**

- Was ist Ihre Immobilie wert?
- Wie entwickelt sich der Wert Ihrer Immobilie in Zukunft?
- Wie wirkt sich eine Modernisierung auf den Wert Ihrer Immobilie aus?

Ihre persönliche und exklusive Immobilienanalyse erhalten Sie nach nur wenigen Klicks.

[www.von-poll.com](http://www.von-poll.com)



**VP VON POLL**  
IMMOBILIEN

**Finden Sie  
Ihre Immobilie.**

Vorgemerkte Suchkunden erfahren frühzeitig von neuen Immobilienangeboten.

[www.von-poll.com](http://www.von-poll.com)

**Número da propriedade: 25351013 - 58509 Lüdenscheid**

## Uma primeira impressão

In absoluter Bestlage von Lüdenscheid verkaufen wir eine wunderschöne Villa aus dem Jahre 1895. Die elegante Fassade der Immobilie zeugt vom herrschaftlichen Wohngefühl des späten 19. Jahrhunderts. Die ideale Wohnlage besticht durch ihre Nähe zur Innenstadt und die bequeme Erreichbarkeit von Geschäften des täglichen Bedarfs.

Das Objekt wirkt auf den ersten Blick sehr gepflegt. Bitte bedenken Sie jedoch, dass hier Renovierungs- und Modernisierungsbedarf ansteht.

Das Haus bietet Ihnen 4 Geschosse.

Im Kellergeschoss befindet sich eine kleine Einliegerwohnung, die ca. 35m<sup>2</sup> Wohnfläche umfasst. Die Wohnung ist über einen separaten Eingang zu erreichen und bietet ein Schlafzimmer, ein Durchgangszimmer (momentan Büro), ein Duschbad sowie eine Waschküche. Ideal für Ihre Teenager, für AuPairs oder Pflegepersonal.

3 weitere Räume dienen im Kellergeschoss als Nutzfläche (ca. 53m<sup>2</sup>) und auch die Heizung ist hier verbaut.

Das Erdgeschoss beherbergt die Hauptwohnung. Diese besticht durch historische Elemente wie elegante Stuckdecken und Originaltüren inklusive klassischer Türdrücker. Sie betreten die Wohnung und finden im Windfang- und Dielenbereich viel Platz für Garderobe, Schuhe und schicke Dekoelemente. Allein die großzügige Raumaufteilung im Erdgeschoss läßt den Charme vergangener Zeiten erahnen.

Nutzen Sie im Sommer die mit ca. 16m<sup>2</sup> äußerst großzügig bemessene Hochterasse, die Ihnen einen unvergleichlichen Blick auf Lüdenscheid bietet. Zur Verfügung stehen Ihnen weiterhin ein Wohnzimmer mit angrenzendem Esszimmer und angrenzendem Musikzimmer. Eine geräumige Küche mit separater Speisekammer gewinnt das Herz so mancher Hobbyköche. Auch ein Gäste-WC ist auf dieser Etage vorhanden. Für ein wenig Privatsphäre sorgt die hübsche Veranda (ähnlich einem Wintergarten) – sicher super geeignet für eine gemütliche Lese-



Ecke oder ein Blumenparadies für Pflanzenliebhaber.

Über das herrschaftliche Treppenhaus gelangen Sie ins Obergeschoss. Hier finden Sie 3 Schlafzimmer sowie 2 Badezimmer. Einen Balkon zur Strassenseite erreichen sie im Obergeschoss vom Treppenhaus aus.

Weiter die Stufen hinauf gelangen Sie ins Dachgeschoss. Hier befindet sich ein weiteres Schlafzimmer sowie ein Vorraum, welcher momentan als Büro genutzt wird. Auf dieser Etage besteht die Möglichkeit, die Ausbaureserve von ca. 51m<sup>2</sup> noch frei zu gestalten.

Selbstverständlich bietet Ihr Garten eine zusätzliche Terrasse sowie ein Gartenhaus.

Eine Garage und 2 Stellplätze runden dieses Immobilienangebot ab.

Mögliche Übergabe: drei Monate nach der notariellen Beurkundung

**Número da propriedade: 25351013 - 58509 Lüdenscheid**

## Detalhes do equipamento

Nutzfläche im UG ca. 53 m<sup>2</sup>

Einliegerwohnung im UG 35 m<sup>2</sup>

Garage

2 Stellplätze

2009 Dacheindeckung

2009 Dachdämmung

Kellertür

Hochterrasse im EG

Balkon 1. OG

Gartenhaus

Ausbaureserve im Dachgeschoss ca. 51 m<sup>2</sup>

Kabel TV

Tolle Fassade

Herrschaftliches Wohnen

Tolle Aussicht über Lüdenscheid

Sehr gute Lage

**Número da propriedade: 25351013 - 58509 Lüdenscheid**

## Tudo sobre a localização

Lüdenscheid (westfälisch Lünsche) ist die Kreisstadt und eine Große kreisangehörige Stadt des Märkischen Kreises und liegt im Nordwesten des Sauerlandes im Regierungsbezirk Arnsberg in Nordrhein-Westfalen. Die Stadt zählt 72.313 Einwohner (Stand: 31. 12 2019). Lüdenscheid bildet das kulturelle und wirtschaftliche Zentrum des südlichen Märkischen Kreises.

Lüdenscheid grenzt im Norden an Altena, im Nordosten an Werdohl, im Südosten an Herscheid, im Süden an Meinerzhagen, im Südwesten an Kierspe, im Westen an Halver und im Nordwesten an Schalksmühle.

Lüdenscheid ist eine alte Industriestadt, in der die metallverarbeitende Industrie immer den Schwerpunkt gebildet hat. Im 20. Jahrhundert ging die Kleineisenindustrie nahtlos in die Kunststoffverarbeitung über. Der Werkzeugmacher, sowohl auf dem Gebiet der Metall-, als auch der Kunststoffverarbeitung, der die Stanz- oder Prägwerkzeuge, die Spritzgussformen und -werkzeuge herstellt, wurde zu einem der am stärksten verbreiteten Lehrberufe der Stadt, und eine eigene Industrie der Herstellung von Spritzgussformen entstand.

Die Herstellung von Teilen und Zubehör für die Elektro- und Autoindustrie (P. C. Turck, Busch-Jaeger, Kostal, Matsushita – ehemals Vossloh, Gerhards) spielt heute eine große Rolle, aber auch das Pressen von Aluminium- und Messingprofilen oder Aluminiumfolien (Hueck) sowie die Herstellung von Spezialstahlteilen (Platestahl in Brüninghausen).

### Schulen

Lüdenscheid hat ein differenziertes Schulwesen. Insgesamt gibt es 11 Grundschulen, 5 Förderschulen, 3 Hauptschulen, 3 Realschulen, 1 Gesamtschule und 3 Gymnasien.

**Número da propriedade: 25351013 - 58509 Lüdenscheid**

## Outras informações

Es liegt ein Energiebedarfsausweis vor.

Dieser ist gültig bis 26.3.2033.

Endenergiebedarf beträgt 207.70 kwh/(m<sup>2</sup>\*a).

Wesentlicher Energieträger der Heizung ist Erdgas leicht.

Das Baujahr des Objekts lt. Energieausweis ist 1898.

Die Energieeffizienzklasse ist G.

GELDWÄSCHE: Als Immobilienmaklerunternehmen ist die von Poll Immobilien GmbH nach § 2 Abs. 1 Nr. 14 und § 11 Abs. 1, 2 Geldwäschegesetz (GwG) dazu verpflichtet, bei der Begründung einer Geschäftsbeziehung die Identität des Vertragspartners festzustellen und zu überprüfen, bzw. sobald ein ernsthaftes Interesse an der Durchführung des Immobilienkaufvertrages besteht. Hierzu ist es erforderlich, dass wir nach § 11 Abs. 4 GwG die relevanten Daten Ihres Personalausweises festhalten (wenn Sie als natürliche Person handeln) – beispielsweise mittels einer Kopie. Bei einer juristischen Person benötigen wir eine Kopie des Handelsregisterauszugs, aus welchem der wirtschaftlich Berechtigte hervorgeht. Das Geldwäschegesetz sieht vor, dass der Makler die Kopien bzw. Unterlagen fünf Jahre aufbewahren muss. Als unser Vertragspartner haben Sie auch eine Mitwirkungspflicht nach § 11 Abs. 6 GwG.

HAFTUNG: Wir weisen darauf hin, dass die von uns weitergegebenen Objektinformationen, Unterlagen, Pläne etc. vom Verkäufer bzw. Vermieter stammen. Eine Haftung für die Richtigkeit oder Vollständigkeit der Angaben übernehmen wir daher nicht. Es obliegt daher unseren Kunden, die darin enthaltenen Objektinformationen und Angaben auf ihre Richtigkeit hin zu überprüfen. Alle Immobilienangebote sind freibleibend und vorbehaltlich Irrtümer, Zwischenverkauf- und Vermietung oder sonstiger Zwischenverwertung.

#### UNSER SERVICE FÜR SIE ALS EIGENTÜMER:

Planen Sie den Verkauf oder die Vermietung Ihrer Immobilie, so ist es für Sie wichtig, deren Marktwert zu kennen. Lassen Sie kostenfrei und unverbindlich den aktuellen Wert Ihrer Immobilie professionell durch einen unserer Immobilienspezialisten einschätzen. Unser bundesweites und internationales Netzwerk ermöglicht es uns, Verkäufer bzw. Vermieter und Interessenten bestmöglich zusammenzuführen.

**Número da propriedade: 25351013 - 58509 Lüdenscheid**

## Pessoa de contacto

Para mais informações, queira contactar a sua pessoa de contacto:

Jörg Retzlaff

---

Mendener Straße 45a, 58636 Iserlohn

Tel.: +49 2371 - 35 19 449

E-Mail: [iserlohn@von-poll.com](mailto:iserlohn@von-poll.com)

*Para o aviso de isenção de responsabilidade da von Poll Immobilien GmbH*

---

[www.von-poll.com](http://www.von-poll.com)