

**Obersontheim / Mittelfischach**

# Gepflegtes Zweifamilienhaus in unverbaubarer Randlage und vielen Highlights

**Número da propriedade: 25256232**



[www.von-poll.com](http://www.von-poll.com)

**PREÇO DE COMPRA: 549.000 EUR • ÁREA: ca. 220 m<sup>2</sup> • QUARTOS: 6.5 • ÁREA DO TERRENO: 888 m<sup>2</sup>**

**Número da propriedade: 25256232 - 74423 Obersontheim / Mittelfischach**

- Numa vista geral
- O imóvel
- Dados energéticos
- Plantas dos pisos
- Uma primeira impressão
- Detalhes do equipamento
- Tudo sobre a localização
- Outras informações
- Pessoa de contacto

Número da propriedade: 25256232 - 74423 Obersontheim / Mittelfischach

## Numa vista geral

Número da propriedade	25256232	Preço de compra	549.000 EUR
Área	ca. 220 m <sup>2</sup>	Comissão para arrendatários	Käuferprovision beträgt 3,57 % (inkl. MwSt.) des beurkundeten Kaufpreises
Forma do telhado	Telhado de sela	Tipo de construção	Sólido
Quartos	6.5	Móveis	Terraço, WC de hóspedes, Jardim / uso partilhado, Varanda
Quartos	4		
Casas de banho	3		
Ano de construção	1994		
Tipo de estacionamento	1 x Lugar de estacionamento ao ar livre, 2 x Garagem		

Número da propriedade: 25256232 - 74423 Obersontheim / Mittelfischach

## Dados energéticos

Sistemas de aquecimento	Aquecimento por chão radiante	Certificado Energético	Consumo energético final
Fonte de Energia	Óleo	Procura final de energia	99.50 kWh/m <sup>2</sup> a
Certificado Energético válido até	24.03.2035	Classificação energética	C
Aquecimento	Petróleo	Ano de construção de acordo com o certificado energético	1991

Número da propriedade: 25256232 - 74423 Obersontheim / Mittelfischach

## O imóvel



Número da propriedade: 25256232 - 74423 Obersontheim / Mittelfischach

## O imóvel



Número da propriedade: 25256232 - 74423 Obersontheim / Mittelfischach

## O imóvel



Número da propriedade: 25256232 - 74423 Obersontheim / Mittelfischach

## O imóvel



Número da propriedade: 25256232 - 74423 Obersontheim / Mittelfischach

## O imóvel



Número da propriedade: 25256232 - 74423 Obersontheim / Mittelfischach

## O imóvel



**VP VON POLL**  
IMMOBILIEN

Finden Sie  
*Ihre* Immobilie.

Vorgemerkte Suchkunden  
erfahren frühzeitig von  
neuen Immobilienangeboten.

[www.von-poll.com](http://www.von-poll.com)



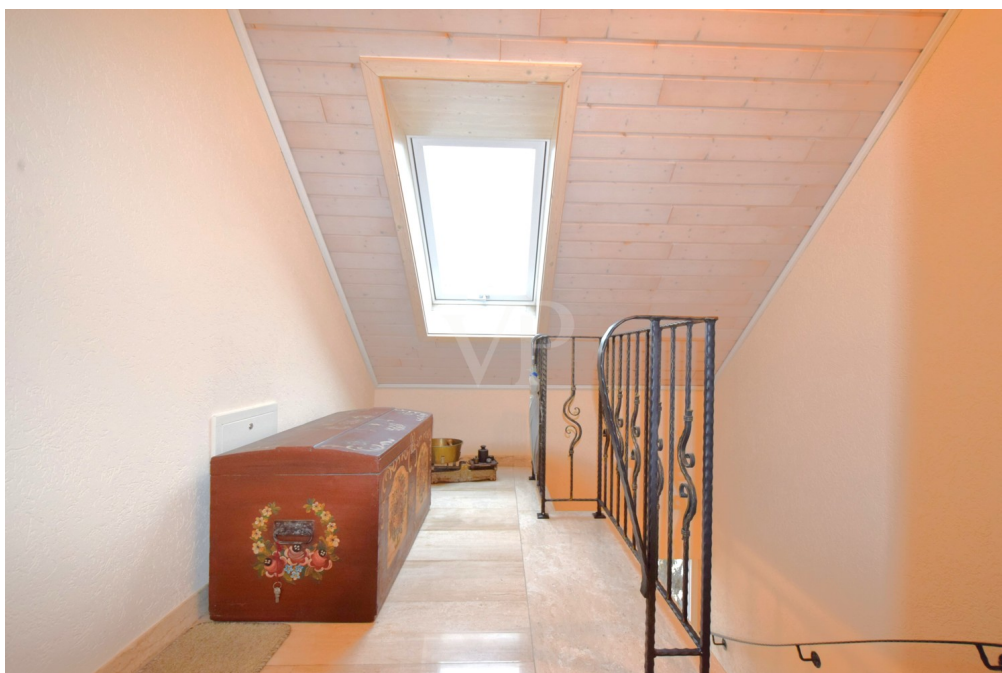
Número da propriedade: 25256232 - 74423 Obersontheim / Mittelfischach

## O imóvel



Número da propriedade: 25256232 - 74423 Obersontheim / Mittelfischach

## O imóvel



Número da propriedade: 25256232 - 74423 Obersontheim / Mittelfischach

## O imóvel



Número da propriedade: 25256232 - 74423 Obersontheim / Mittelfischach

## O imóvel



Número da propriedade: 25256232 - 74423 Obersontheim / Mittelfischach

## O imóvel



Número da propriedade: 25256232 - 74423 Obersontheim / Mittelfischach

## O imóvel



Número da propriedade: 25256232 - 74423 Obersontheim / Mittelfischach

## O imóvel



**VP VON POLL**  
IMMOBILIEN

**Immobilienbewertung –  
exklusiv und  
professionell.**

- Was ist Ihre Immobilie wert?
- Wie entwickelt sich der Wert Ihrer Immobilie in Zukunft?
- Wie wirkt sich eine Modernisierung auf den Wert ihrer Immobilie aus?

Ihre persönliche und exklusive Immobilienanalyse erhalten Sie nach nur wenigen Klicks.

[www.von-poll.com](http://www.von-poll.com)



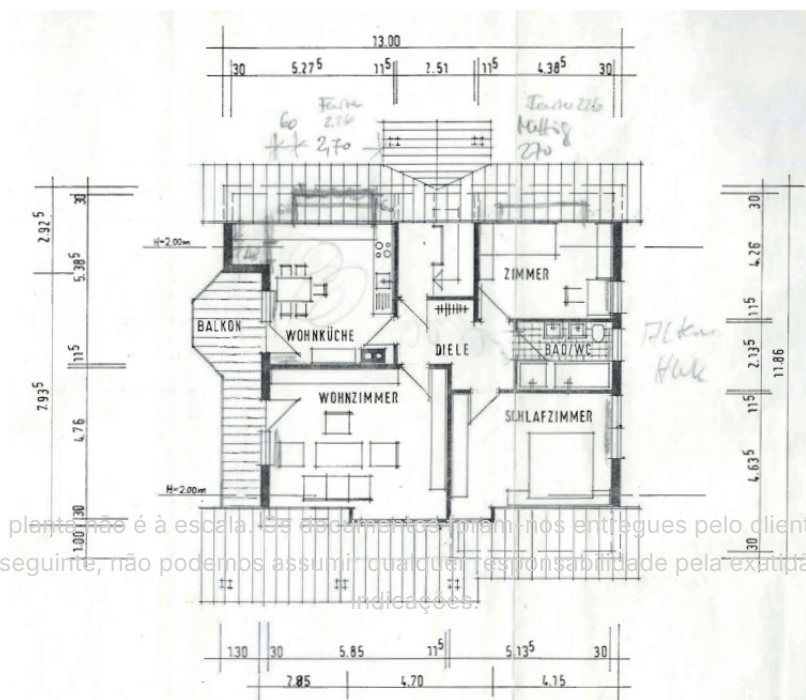
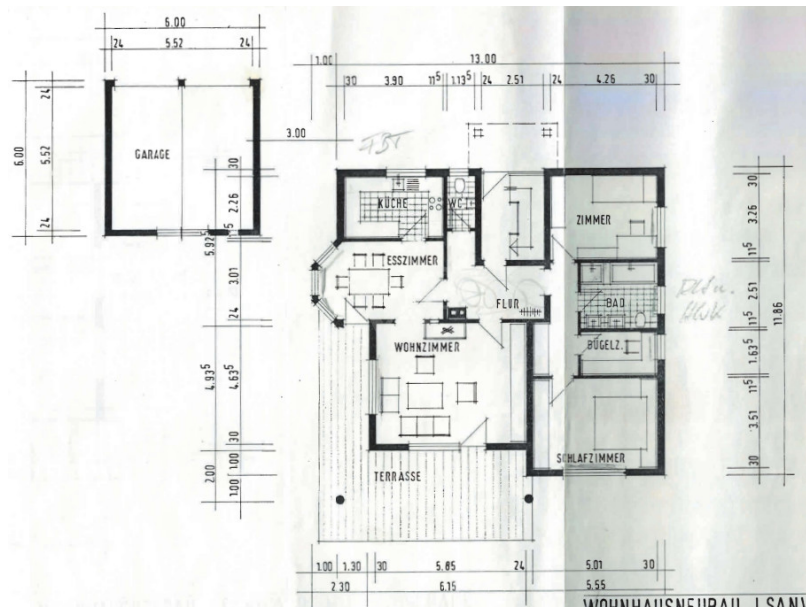
Número da propriedade: 25256232 - 74423 Obersontheim / Mittelfischach

## O imóvel



Número da propriedade: 25256232 - 74423 Obersontheim / Mittelfischach

## Plantas dos pisos



Esta planta não é à escala. Os elevamentos foram nos entregues pelo cliente. Por conseguinte, não podemos assumir qualquer responsabilidade pela exatidão das indicações.

**Número da propriedade: 25256232 - 74423 Obersontheim / Mittelfischach**

## Uma primeira impressão

Zum Verkauf steht ein freistehendes Zweifamilienhaus, das 1994 auf einer Grundstücksfläche von etwa ca. 888 m<sup>2</sup> errichtet wurde.

Es bietet insgesamt ca. 220 m<sup>2</sup> Wohnfläche, aufgeteilt in zwei abgeschlossene Wohneinheiten, und befindet sich in einer attraktiven, ruhigen Randlage mit unverbaubarem Blick ins Grüne.

Diese Immobilie überzeugt durch ihre moderne Ausstattung und die hochwertige Bauqualität.

Das Erdgeschoss umfasst etwa ca. 108 m<sup>2</sup> und verfügt über einen großzügigen Essbereich mit direktem Zugang zum Außenbereich, ein geräumiges Wohnzimmer mit ebenfalls einem Terrassenzugang, ein großes Schlafzimmer sowie ein Kinder- oder Gästezimmer.

Ein separates Gäste-WC steht ebenfalls zur Verfügung.

Das zeitloses Badezimmer mit Dusche, Wanne, WC und Doppelwaschtisch ergänzt diese Wohnebene.

Die Dachgeschosswohnung, ebenfalls mit ca. 93 m<sup>2</sup> Wohnfläche, beeindruckt durch ein großes Wohnzimmer, das Zugang zu einem Balkon in Süd/Südwestausrichtung bietet sowie zwei weitere Schlafzimmer.

Die Küche ist mit einer kleinen Vorratskammer ausgestattet und bietet ebenfalls einen Zugang zum großen Balkon.

Das Badezimmer ist mit einer Badewanne, Dusche und WC ausgestattet.

Zusätzliche Abstellmöglichkeit bietet der über diese Etage erreichbare Spitzboden.

Das Untergeschoss verfügt über großzügige Lager- und Kellerräume, eine Waschküche mit separatem Kellerausgang sowie einen beheizten Hobby- oder Büroraum.

Ein an den Heizungsraum angrenzendes Badezimmer mit Dusche, WC und Waschtisch runden das Platzangebot auf dieser Etage ab.

Der gepflegte Außenbereich der Immobilie verfügt über einen eingezäunten Garten. Eine top gepflegte Außenanlage und eine Doppelgarage mit elektrischem Tor und zusätzlicher Nutzfläche bieten weitere Vorzüge dieser Immobilie. Oberhalb der Garage steht zusätzliche Stellfläche zur Verfügung. Die großzügige Hofeinfahrt verfügt über weitere Stellplätze für Ihren PKW.

Gasanschlussmöglichkeiten liegen in der Straße an und bieten alternative Energieversorgung.

Diese Immobilie besticht durch eine attraktive Raumaufteilung, die viele Möglichkeiten bietet.

Überzeugen Sie sich gerne bei einer persönlichen Besichtigung von der Qualität und den vielfältigen Nutzungsmöglichkeiten dieses Zweifamilienhauses.

Das VON POLL Immobilienteam freut sich auf Ihre Anfrage.

**Número da propriedade: 25256232 - 74423 Obersontheim / Mittelfischach**

## Detalhes do equipamento

Hier einige Highlights der Immobilie in der Aufzählung:

- Ca. 108 m<sup>2</sup> Erdgeschosswohnung / ca. 93 m<sup>2</sup> Dachgeschosswohnung
- Großer Hobbyraum im Untergeschoss (Lichteinfall gegeben & beheizt)
- Großzügiger Essbereich mit Terrassenzugang im Erdgeschoss
- Weiteres Badezimmer mit Dusche und WC im Untergeschoss
- Attraktive / ruhige Wohnlage (Randlage, unverbaubar)
- Modernisierte Außenanlage / gepflegter Garten
- Zwei abgeschlossene Wohneinheiten
- Doppelgarage + weitere Nutzfläche
- Freistehendes Zweifamilienhaus
- Separate Gäste-WCs je EG & DG
- Großer Balkon im Dachgeschoss
- Ca. 220 m<sup>2</sup> gesamte Wohnfläche
- Ca. 888 m<sup>2</sup> Grundstücksfläche
- Eingezäunter Außenbereich
- Attraktive Raumaufteilung

Dies sind nur einige der vielen Besonderheiten dieser tollen Immobilie.

Überzeugen Sie sich gerne von der Qualität und den Möglichkeiten bei einer persönlichen Besichtigung vor Ort.

Das VON POLL Immobilienteam freut sich auf Ihre Anfrage.

**Número da propriedade: 25256232 - 74423 Obersontheim / Mittelfischach**

## Tudo sobre a localização

Obersontheim ist eine Gemeinde im Landkreis Schwäbisch Hall im fränkisch geprägten Nordosten Baden-Württembergs.

Obersontheim liegt zwischen der 15 km entfernten Kreisstadt Schwäbisch Hall und dem 24 km entfernten Ellwangen im benachbarten Ostalbkreis. Die Gemeinde liegt im Tal der Bühler, die dem Kocher zufließt. Ein weiteres nahes Mittelzentrum ist Crailsheim (17 km).

Das Gemeindegebiet von Obersontheim erstreckt sich von den Ellwanger Bergen im Osten bis zu den Limpurger Bergen im Westen. Die Limpurger Berge werden durch das breite Tal der Fischach geteilt, es ist nur durch einen schmalen, bewaldeten Höhenrücken der Limpurger Berge vom Bühlertal getrennt. Der Hauptort Obersontheim sowie Untersontheim liegen an der Bühler, Oberfischach und Mittelfischach dagegen an der Fischach, die südlich des Gemeindegebietes in die Bühler mündet.

Bühler- und Fischachtal gehören zu den recht naturbelassenen Tälern im Norden Baden-Württembergs. Wegen des einst schwierigen Talzugangs und der bisher verhältnismäßig geringen Eingriffe durch den Menschen ist eine ursprüngliche Natur mit hoher Artenvielfalt erhalten geblieben. Selten gewordene Fisch- und Vogelarten finden in und an der Bühler immer noch geeignete Lebensräume.

**Número da propriedade: 25256232 - 74423 Obersontheim / Mittelfischach**

## Outras informações

**GELDWÄSCHE:** Als Immobilienmaklerunternehmen ist die von Poll Immobilien GmbH nach § 2 Abs. 1 Nr. 14 und § 11 Abs. 1, 2 Geldwäschegesetz (GwG) dazu verpflichtet, bei der Begründung einer Geschäftsbeziehung die Identität des Vertragspartners festzustellen und zu überprüfen, bzw. sobald ein ernsthaftes Interesse an der Durchführung des Immobilienkaufvertrages besteht. Hierzu ist es erforderlich, dass wir nach § 11 Abs. 4 GwG die relevanten Daten Ihres Personalausweises festhalten (wenn Sie als natürliche Person handeln) – beispielsweise mittels einer Kopie. Bei einer juristischen Person benötigen wir eine Kopie des Handelsregisterauszugs, aus welchem der wirtschaftlich Berechtigte hervorgeht. Das Geldwäschegesetz sieht vor, dass der Makler die Kopien bzw. Unterlagen fünf Jahre aufbewahren muss. Als unser Vertragspartner haben Sie auch eine Mitwirkungspflicht nach § 11 Abs. 6 GwG.

**HAFTUNG:** Wir weisen darauf hin, dass die von uns weitergegebenen Objektinformationen, Unterlagen, Pläne etc. vom Verkäufer bzw. Vermieter stammen. Eine Haftung für die Richtigkeit oder Vollständigkeit der Angaben übernehmen wir daher nicht. Es obliegt daher unseren Kunden, die darin enthaltenen Objektinformationen und Angaben auf ihre Richtigkeit hin zu überprüfen. Alle Immobilienangebote sind freibleibend und vorbehaltenlich Irrtümer, Zwischenverkauf- und Vermietung oder sonstiger Zwischenverwertung.

**UNSER SERVICE FÜR SIE ALS EIGENTÜMER:**

Planen Sie den Verkauf oder die Vermietung Ihrer Immobilie, so ist es für Sie wichtig, deren Marktwert zu kennen. Lassen Sie kostenfrei und unverbindlich den aktuellen Wert Ihrer Immobilie professionell durch einen unserer Immobilienspezialisten einschätzen. Unser bundesweites und internationales Netzwerk ermöglicht es uns, Verkäufer bzw. Vermieter und Interessenten

bestmöglich zusammenzuführen.

**Número da propriedade: 25256232 - 74423 Obersontheim / Mittelfischach**

## Pessoa de contacto

Para mais informações, queira contactar a sua pessoa de contacto:

Christopher Borstelmann

---

Mauerstraße 19, 74523 Schwäbisch Hall

Tel.: +49 791 - 95 61 68 90

E-Mail: [schwaebisch.hall@von-poll.com](mailto:schwaebisch.hall@von-poll.com)

*Para o aviso de isenção de responsabilidade da von Poll Immobilien GmbH*

---

[www.von-poll.com](http://www.von-poll.com)