

Wien, Favoriten

Wohlfühlen am Laaer Berg – Zweifamilienhaus mit weiterem Baugrund

Número da propriedade: 20253445010



www.von-poll.com

PREÇO DE COMPRA: 849.000 EUR • ÁREA: ca. 121 m² • QUARTOS: 5 • ÁREA DO TERRENO: 640 m²

Número da propriedade: 20253445010 - 1100 Wien, Favoriten

- Numa vista geral
- O imóvel
- Dados energéticos
- Plantas dos pisos
- Uma primeira impressão
- Tudo sobre a localização
- Pessoa de contacto

Número da propriedade: 20253445010 - 1100 Wien, Favoriten

Numa vista geral

Número da propriedade	20253445010	Preço de compra	849.000 EUR
Área	ca. 121 m ²	Comissão para arrendatários	3% zzgl. gesetzlicher USt
Quartos	5	Tipo de construção	Sólido
Quartos	3	Área útil	ca. 19 m ²
Casas de banho	2	Móveis	Terraço, WC de hóspedes, Piscina, Jardim / uso partilhado, Cozinha embutida, Varanda
Ano de construção	2006		

Número da propriedade: 20253445010 - 1100 Wien, Favoriten

Dados energéticos

Sistemas de aquecimento	Aquecimento por chão radiante	Certificado Energético	Consumo energético final
Fonte de Energia	Gás	Procura final de energia	155.70 kWh/m ² a
Certificado Energético válido até	29.08.2032	Classificação energética	D
Aquecimento	Gás	Ano de construção de acordo com o certificado energético	2005

Número da propriedade: 20253445010 - 1100 Wien, Favoriten

O imóvel



Número da propriedade: 20253445010 - 1100 Wien, Favoriten

O imóvel



Número da propriedade: 20253445010 - 1100 Wien, Favoriten

O imóvel



Número da propriedade: 20253445010 - 1100 Wien, Favoriten

O imóvel



Número da propriedade: 20253445010 - 1100 Wien, Favoriten

O imóvel



Número da propriedade: 20253445010 - 1100 Wien, Favoriten

O imóvel



Número da propriedade: 20253445010 - 1100 Wien, Favoriten

O imóvel



Número da propriedade: 20253445010 - 1100 Wien, Favoriten

O imóvel



Número da propriedade: 20253445010 - 1100 Wien, Favoriten

O imóvel



Número da propriedade: 20253445010 - 1100 Wien, Favoriten

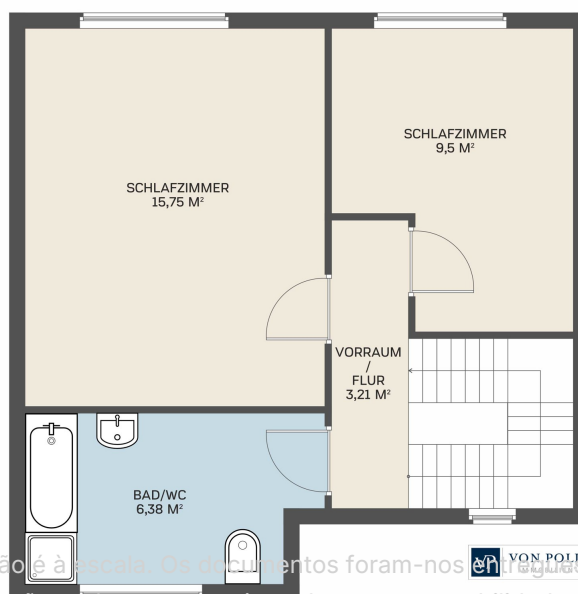
O imóvel



Número da propriedade: 20253445010 - 1100 Wien, Favoriten

Plantas dos pisos





Esta planta não é à escala. Os documentos foram-nos entregues pelo cliente. Por conseguinte, não podemos assumir qualquer responsabilidade pela exatidão das indicações.

Número da propriedade: 20253445010 - 1100 Wien, Favoriten

Uma primeira impressão

Die Liegenschaft umfasst insgesamt drei Grundstückspartellen mit einer Gesamtfläche von ca. 640 m² – darunter ein eigenes Baugrundstück im oberen Bereich des Gartens, das zusätzliches Entwicklungspotenzial bietet.

Das im Jahr 2006 errichtete Wohnhaus wurde in massiver Ziegelbauweise ausgeführt und erstreckt sich über drei Etagen. Die Wohn- und Nutzfläche beträgt rund 140 m². Das Raumkonzept gliedert sich in zwei vollwertige Wohneinheiten: Das Erd- und Obergeschoss bilden eine zusammenhängende Hauptwohnung, während das Untergeschoss von Beginn an als separate Einheit mit eigenem Eingang geplant wurde. Diese untere Wohnung war jahrelang für private Wohnzwecke genutzt und eignet sich heute flexibel z. B. für erwachsene Kinder, Gäste, Büro oder Homeoffice – oder auch zur Vermietung.

Der Garten erstreckt sich über zwei Ebenen und ist insgesamt ca. 451 m² groß. Die untere Ebene bietet eine große, südwestlich ausgerichtete Terrasse mit Zugang aus dem Wohnbereich. Der obere Gartenteil ist über eine Stiege verbunden und beherbergt einen Rundpool (Ø 5,5 m) mit Solardusche sowie zwei Gartenhäuser für Geräte und Stauraum. Der obere Teil ist zugleich ein eigenes Baugrundstück (ca. 260 m²) – ideal für Erweiterungen.

Technisch ist das Haus modern ausgestattet: Eine Gas-Zentralheizung (Vaillant) versorgt die gesamte Immobilie über Fußbodenheizung, in beiden Wohneinheiten sind Einbauküchen vorhanden. Für Sicherheit sorgen eine verkabelte Alarmanlage mit Paniktastern sowie Insektenschutz und Sonnenschutz in allen Räumen. Die Energieklasse liegt derzeit bei C/D, ein Wechsel auf Wärmepumpe ist möglich – die technischen Voraussetzungen sind vorbereitet.

Diese Liegenschaft ist ideal für Familien, die großzügigen Raum in ruhiger Umgebung suchen – mit flexibler Nutzung, nachhaltiger Substanz und Entwicklungsperspektive durch die drei Parzellen.

Fazit:

Diese Immobilie vereint großzügiges Wohnen mit hoher Flexibilität, durchdachter Technik und hervorragender Lage. Ob als Mehrgenerationenhaus, Wohnort mit Vermietungsmöglichkeit oder Rückzugsort für Menschen, die sowohl Ruhe als auch gute Anbindung schätzen – hier eröffnen sich viele Lebensentwürfe. Besonders hervorzuheben ist das Potenzial des dritten Grundstücks, das zusätzliche Bebauung oder Erweiterung erlaubt.

Einziehen, wohlfühlen und langfristig profitieren – dieses Haus bietet Ihnen nicht nur ein Zuhause, sondern auch Raum für Zukunftspläne. Eine persönliche Besichtigung lohnt sich, denn die besondere Atmosphäre dieses Ortes lässt sich am besten vor Ort erleben.

Número da propriedade: 20253445010 - 1100 Wien, Favoriten

Tudo sobre a localização

Wohnen, wo die Stadt im Grünen endet

In ruhiger Lage am Nordhang des Laaer Berges, eingebettet in eine der grünsten Zonen des 10. Bezirks, befindet sich dieses gepflegte Ein- oder Zweifamilienhaus mit rund 640 m² Grundfläche auf drei Parzellen. Die unmittelbare Nähe zum Laaer Wald und die zahlreichen Freizeitmöglichkeiten – vom Böhmischem Prater bis hin zum Kurpark Oberlaa mit der Therme Wien – machen das Wohnen hier zu einem echten Naturerlebnis, ohne auf die Vorzüge städtischer Infrastruktur verzichten zu müssen. Diese einzigartige Verbindung von Stadtnähe und ländlicher Ruhe bildet den besonderen Charakter dieser Liegenschaft.

Die Umgebung zeichnet sich durch eine sehr gute Infrastruktur aus. Schulen, Kindergärten, Nahversorger, Drogerien, Apotheken und ärztliche Versorgung befinden sich im Umkreis von wenigen Gehminuten. Die Anbindung an den öffentlichen Verkehr ist hervorragend: Die S-Bahn-Station Grillgasse liegt nur ca. 450 Meter entfernt, ebenso die Buslinie 15A. Die U3-Station Enkplatz ist in unter 10 Minuten mit dem Fahrrad oder Bus erreichbar, und auch der Hauptbahnhof Wien ist nur rund 1,4 km entfernt. Wer dennoch lieber mit dem Auto unterwegs ist, profitiert von der Nähe zur A23 und S1 sowie von kurzen Wegen zum Flughafen Wien-Schwechat, sowie der Möglichkeit am eigenen Grundstück zu parken.

Número da propriedade: 20253445010 - 1100 Wien, Favoriten

Pessoa de contacto

Para mais informações, queira contactar a sua pessoa de contacto:

Herten Immobilien GmbH

Marc-Aurel-Straße 3, A-1010 Vienna

Tel.: +43 1 532 25 50

E-Mail: wien@von-poll.com

Para o aviso de isenção de responsabilidade da von Poll Immobilien GmbH

www.von-poll.com