

Dorfhain

Potenzialbehaftetes Objekt in Dorfhain bei Tharandt

Número da propriedade: 26441COM01



PREÇO DE COMPRA: 0 EUR

Número da propriedade: 26441COM01 - 01738 Dorfhain

- Numa vista geral
- O imóvel
- Plantas dos pisos
- Uma primeira impressão
- Tudo sobre a localização
- Pessoa de contacto

Número da propriedade: 26441COM01 - 01738 Dorfhain

Numa vista geral

Número da propriedade	26441COM01	Preço de compra	Sob consulta
Ano de construção	1900	Comissão para arrendatários	Käuferprovision beträgt 7,14 % (inkl. MwSt.) des beurkundeten Kaufpreises
		Área total	ca. 991 m ²
		Área útil	ca. 700 m ²
		Área arrendáve	ca. 991 m ²

Número da propriedade: 26441COM01 - 01738 Dorfhain

O imóvel



Número da propriedade: 26441COM01 - 01738 Dorfhain

O imóvel



Número da propriedade: 26441COM01 - 01738 Dorfhain

O imóvel



Número da propriedade: 26441COM01 - 01738 Dorfhain

O imóvel



Número da propriedade: 26441COM01 - 01738 Dorfhain

O imóvel



Número da propriedade: 26441COM01 - 01738 Dorfhain

O imóvel



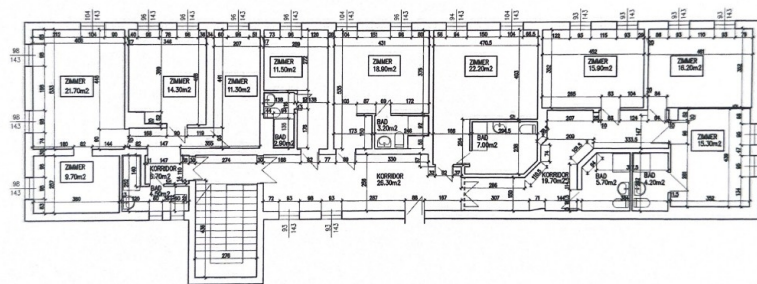
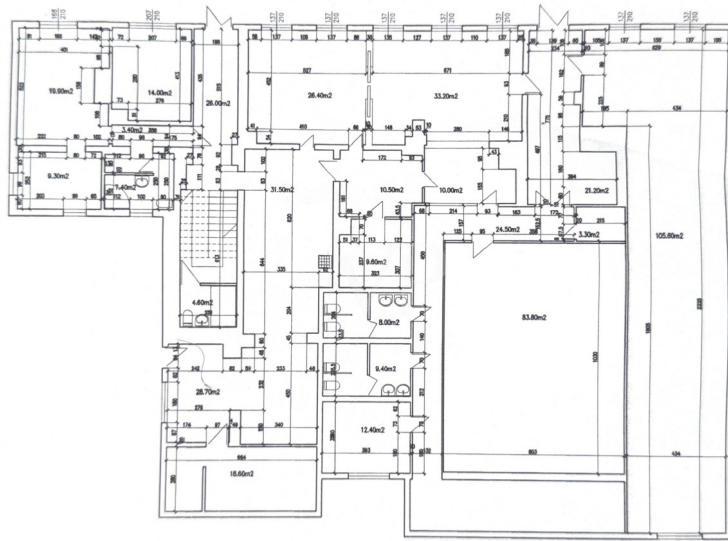
Número da propriedade: 26441COM01 - 01738 Dorfhain

O imóvel



Número da propriedade: 26441COM01 - 01738 Dorfhain

Plantas dos pisos



Esta planta não é à escala. Os documentos foram-nos entregues pelo cliente. Por conseguinte, não podemos assumir qualquer responsabilidade pela exatidão das indicações.

Número da propriedade: 26441COM01 - 01738 Dorfhain

Uma primeira impressão

Bei dem angebotenen Objekt handelt es sich um ein ehemaliges Gasthaus in zentraler Lage der Gemeinde Dorfhain. Das Gebäude steht derzeit leer und bietet eine solide bauliche Substanz als Grundlage für vielfältige Nutzungsmöglichkeiten. Der Bestand umfasst mehrere Gästezimmer, Gemeinschaftsflächen sowie Nebenräume, die zuletzt für eine Zimmervermietung an Monteure genutzt wurden.

Das Haus präsentiert sich als charaktervolles Bestandsgebäude mit regionaltypischer Architektur und bietet durch seine funktionale Raumstruktur ein gutes Fundament für eine zukünftige Umnutzung oder Revitalisierung. Eine direkte Zufahrt vom öffentlichen Straßenraum ist gegeben; Stellflächen sind auf dem Grundstück bzw. im unmittelbaren Umfeld vorhanden.

Durch die ruhige, zugleich gut angebundene Lage zwischen Tharandt und Dresden eignet sich das Objekt besonders für eine individuelle Weiterentwicklung. Die vorhandene Gebäudestruktur lässt verschiedene Nutzungskonzepte zu – sei es im Bereich Wohnen, Beherbergung oder gewerblicher Nutzung im kleinen Maßstab.

Insgesamt handelt es sich um ein interessantes Bestandsobjekt mit solider Grundsubstanz, das auf einen ideenreichen Eigentümer oder Projektentwickler wartet, der das Potenzial dieser Immobilie erkennt und zeitgemäß weiterführt.

Número da propriedade: 26441COM01 - 01738 Dorfhain

Tudo sobre a localização

Das Objekt befindet sich in der Gemeinde Dorfhain, malerisch gelegen zwischen Tharandt und Höckendorf im Landkreis Sächsische Schweiz-Osterzgebirge. Der Standort verbindet die Vorzüge einer ruhigen, naturnahen Umgebung mit einer guten verkehrlichen Anbindung an die umliegenden Zentren. Über die Staatsstraße S194 sowie die Bundesstraße B173 besteht eine schnelle Verbindung nach Tharandt (ca. 5 km) und in die Dresdner Innenstadt (ca. 20 km).

Von besonderem Vorteil ist die Anbindung an das Netz der S-Bahn Dresden: Der nächstgelegene S-Bahn-Haltepunkt Edle Krone befindet sich nur wenige Minuten entfernt und bietet über die Linie S3 eine regelmäßige Verbindung nach Dresden mit einer Fahrzeit von rund 22 bis 24 Minuten bis zum Hauptbahnhof.

Dorfhain selbst verfügt über eine solide Grundversorgung mit Einkaufsmöglichkeiten, Grundschule, Gastronomie und öffentlichem Nahverkehr. Die umliegende Landschaft ist geprägt von grünen Tälern, Wäldern und sanften Hügeln, die vielfältige Freizeit- und Erholungsmöglichkeiten bieten.

Insgesamt zeichnet sich der Standort durch eine angenehme, ländlich geprägte Wohnlage mit gleichzeitig guter regionaler Erreichbarkeit aus und bietet damit ein attraktives Umfeld für Wohnen und Leben im Grünen.

Número da propriedade: 26441COM01 - 01738 Dorfhain

Pessoa de contacto

Para mais informações, queira contactar a sua pessoa de contacto:

Toni Göpel

Prager Straße 2, 04103 Leipzig

Tel.: +49 341 - 58 32 88 0

E-Mail: commercial.leipzig@von-poll.com

Para o aviso de isenção de responsabilidade da von Poll Immobilien GmbH

www.von-poll.com