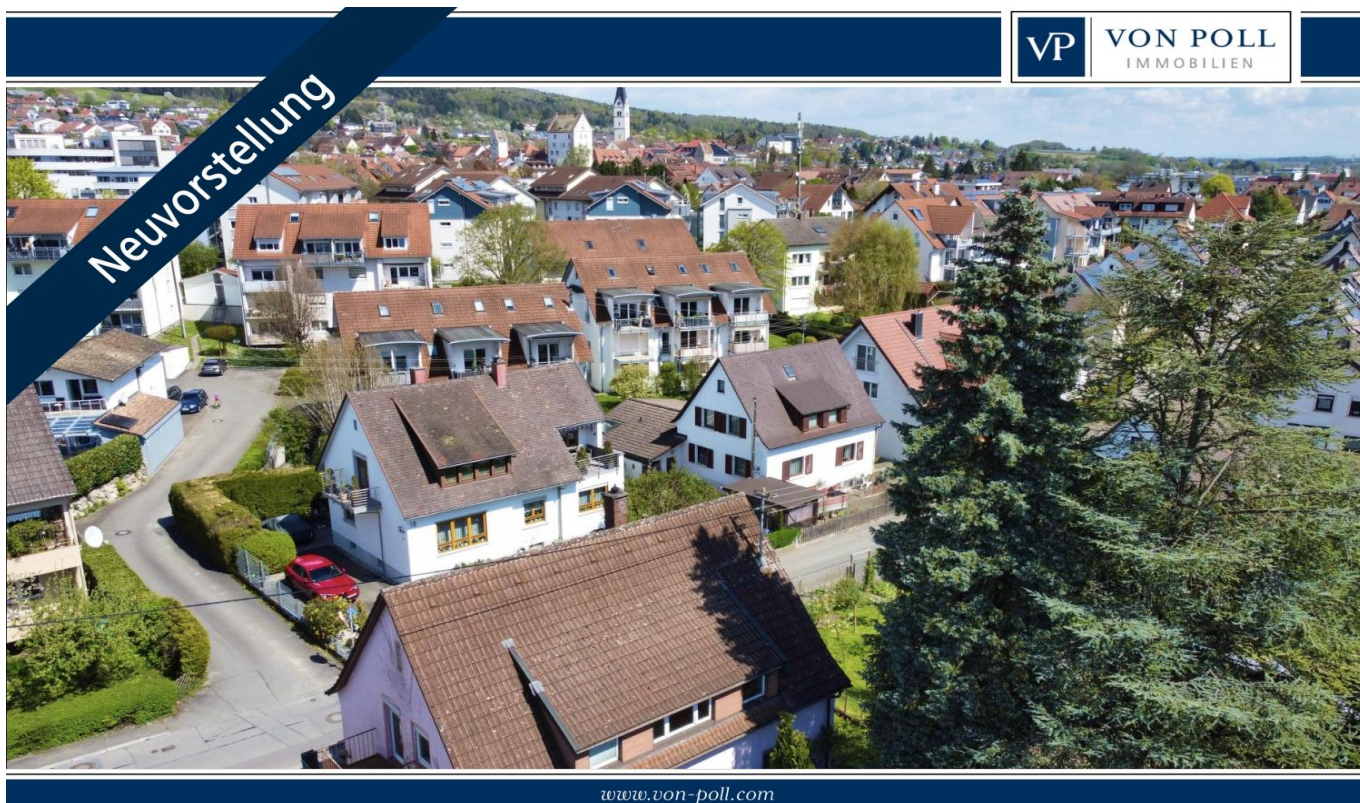


Markdorf

# RESERVIERT: Renovierungsbedürftiges Einfamilienhaus in zentrumsnaher Lage von Markdorf

*Número da propriedade: 26328103*



[www.von-poll.com](http://www.von-poll.com)

**PREÇO DE COMPRA: 363.000 EUR • ÁREA: ca. 145 m<sup>2</sup> • QUARTOS: 6 • ÁREA DO TERRENO: 545 m<sup>2</sup>**

**Número da propriedade: 26328103 - 88677 Markdorf**

- Numa vista geral
- O imóvel
- Dados energéticos
- Plantas dos pisos
- Uma primeira impressão
- Tudo sobre a localização
- Outras informações
- Pessoa de contacto

Número da propriedade: 26328103 - 88677 Markdorf

## Numa vista geral

Número da propriedade	26328103	Preço de compra	363.000 EUR
Área	ca. 145 m <sup>2</sup>	Natureza	Casa unifamiliar / Moradia
Forma do telhado	Telhado de sela	Comissão para arrendatários	Käuferprovision beträgt 3,57 % (inkl. MwSt.) des beurkundeten Kaufpreises
Disponibilidade	28.04.2026	Tipo de construção	Sólido
Quartos	6	Móveis	Terraço, WC de hóspedes, Jardim / uso partilhado, Cozinha embutida
Quartos	3		
Casas de banho	1		
Ano de construção	1937		
Tipo de estacionamento	2 x Lugar de estacionamento ao ar livre, 1 x Garagem		

Número da propriedade: 26328103 - 88677 Markdorf

## Dados energéticos

Sistemas de aquecimento	Aquecimento central	Certificado Energético	Certificado de consumo de energia
Fonte de Energia	Gás	Consumo final de energia	372.66 kWh/m <sup>2</sup> a
Certificado Energético válido até	16.03.2036	Classificação energética	H
Aquecimento	Gás	Ano de construção de acordo com o certificado energético	1937

Número da propriedade: 26328103 - 88677 Markdorf

## O imóvel



Número da propriedade: 26328103 - 88677 Markdorf

## O imóvel



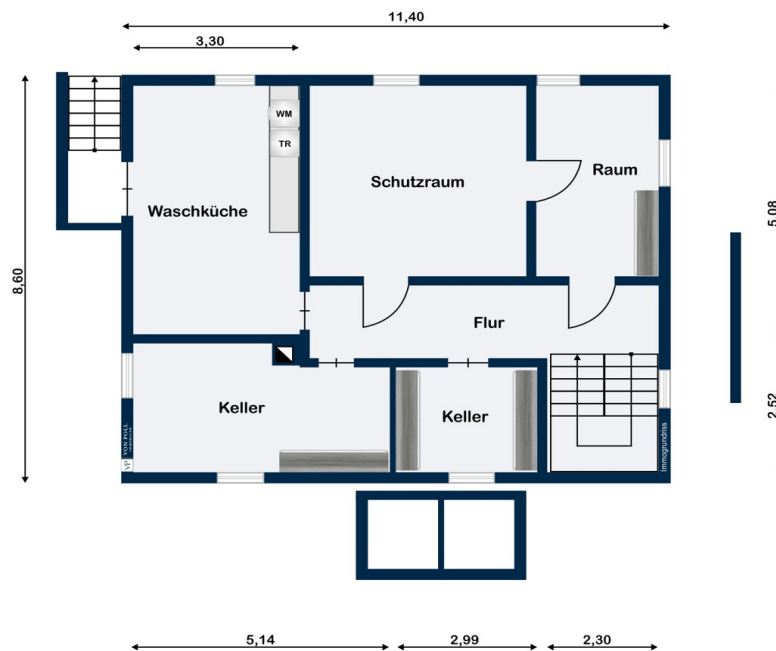
Número da propriedade: 26328103 - 88677 Markdorf

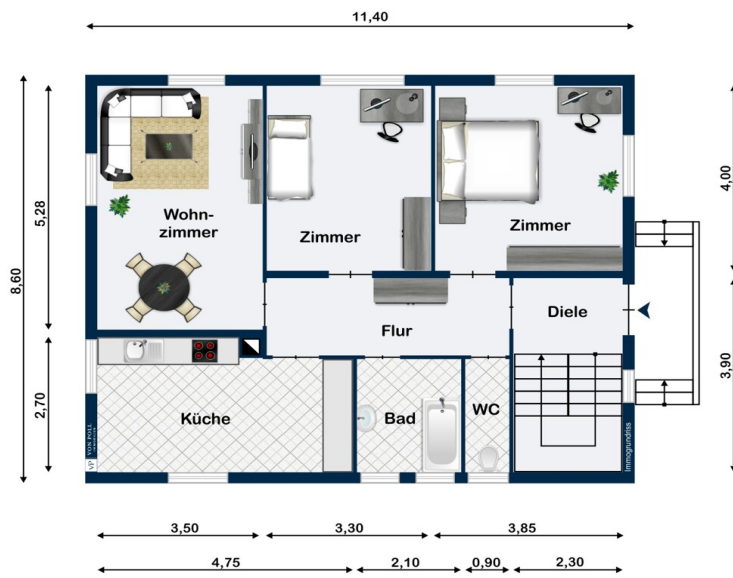
## O imóvel

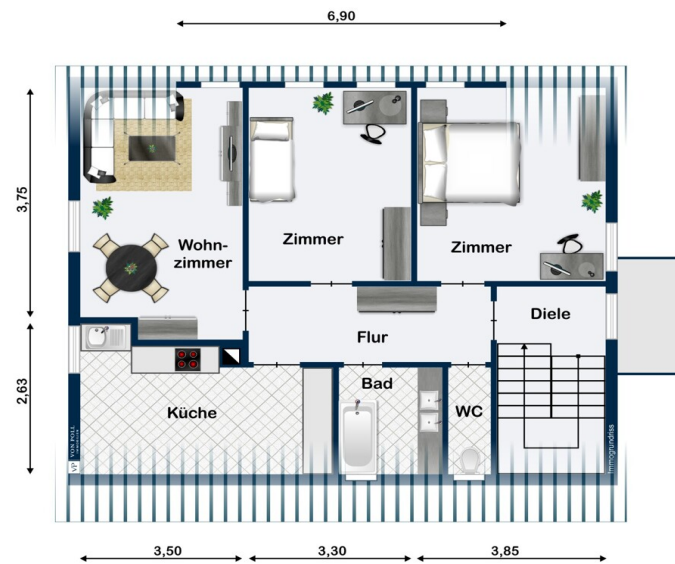


Número da propriedade: 26328103 - 88677 Markdorf

## Plantas dos pisos







Esta planta não é à escala. Os documentos foram-nos entregues pelo cliente. Por conseguinte, não podemos assumir qualquer responsabilidade pela exatidão das indicações.

**Número da propriedade: 26328103 - 88677 Markdorf**

## Uma primeira impressão

In der zentrumsnahen Lage von Markdorf präsentiert sich dieses sanierungsbedürftige Einfamilienhaus, das vielfältige Möglichkeiten zur individuellen Gestaltung eröffnet. Das im Jahr 1937 errichtete und fertiggestellte Haus befindet sich auf einem Grundstück von ca. 545 m<sup>2</sup> und bietet Ihnen eine Wohnfläche von ca. 145 m<sup>2</sup>. Die Immobilie eignet sich besonders für diejenigen, die das Potenzial eines Hauses erkennen und eigene Vorstellungen umsetzen möchten.

Mit insgesamt 6 Zimmern bietet das Haus ausreichend Platz für unterschiedlichste Wohnkonzepte. Drei separate Schlafzimmer ermöglichen die individuelle Nutzung, sei es durch Familienmitglieder oder Gäste. Ein Badezimmer steht zur Verfügung, was den Anforderungen eines Einfamilienhauses entspricht und Raum für eine mögliche Modernisierung lässt.

Ein besonderes Augenmerk liegt auf der Lage in einer verkehrsberuhigten Fahrradstraße, die für eine angenehme Wohnatmosphäre sorgt und gleichzeitig ein sicheres und entspanntes Wohnumfeld schafft. Hinzu kommt die unmittelbare Nähe zum Bildungszentrum von Markdorf, was besonders für Familien mit schulpflichtigen Kindern oder für Personen, die kurze Wege zu Bildungseinrichtungen schätzen, einen großen Vorteil darstellt.

Das Einfamilienhaus ist sanierungsbedürftig und bietet somit die Möglichkeit, es nach eigenen Wünschen anzupassen und zu modernisieren. Dabei besteht auch die Option, eine mögliche Aufteilung in 2 Wohnungen vorzunehmen, wodurch unterschiedliche Nutzungskonzepte realisiert werden können – zum Beispiel die Kombination von Wohnen und Vermietung, Mehrgenerationenwohnen oder die Einrichtung einer separaten Einheit für Angehörige.

Beheizt wird die Immobilie über eine Zentralheizung (Gas von 2015), die für eine gleichmäßige Wärmeverteilung im gesamten Haus sorgt. Die bereits vorhandene Infrastruktur bildet eine solide Basis für zukünftige Sanierungsmaßnahmen. Modernisierungs- und Renovierungsarbeiten sind einzuplanen. Dies betrifft sowohl die technischen Einrichtungen als auch die optische Gestaltung, sodass Neubesitzer die Gelegenheit haben, eigene Akzente zu setzen und das Haus nach ihren persönlichen Vorstellungen zu gestalten.

Die Grundstücksfläche von ca. 545 m<sup>2</sup> schafft dabei zusätzlichen Gestaltungsspielraum im Außenbereich. Es besteht ausreichend Platz für Freizeit, Gartenprojekte oder eine attraktive Außenanlage.

Durch die zentrale und zugleich ruhige Lage in der verkehrsberuhigten Fahrradstraße von Markdorf profitieren künftige Eigentümer von einer hervorragenden Anbindung an das Stadtzentrum sowie einer guten Erreichbarkeit sämtlicher Einrichtungen des täglichen Bedarfs. Das nahegelegene Bildungszentrum sowie die Infrastruktur der Stadt sind schnell erreichbar.

Wenn Sie Interesse haben, dieses sanierungsbedürftige Einfamilienhaus mit seinen flexiblen Nutzungsmöglichkeiten und der zentrumsnahen Lage von Markdorf näher kennenzulernen, nutzen Sie die Gelegenheit und vereinbaren Sie einen Besichtigungstermin.

Entdecken Sie das Potenzial, das diese Immobilie für Ihre Wohnideen bereithält!

**Número da propriedade: 26328103 - 88677 Markdorf**

## Tudo sobre a localização

Ihnen zu Füßen liegt der attraktive Ortskern von Markdorf und praktisch zum Greifen nah der Bodensee mit seiner beeindruckenden Alpenkulisse im Hintergrund. In wenigen Gehminuten erreichen Sie Ärzte, Apotheken, Super- und Getränkemarkt, Banken, Restaurants und alles was man für den täglichen Bedarf benötigt.

Die Stadt Markdorf wird aufgrund ihrer unvergleichbaren See- und Bergsicht vom Gehrenberg aus im Volksmund auch der Balkon zum Bodensee genannt.

Eine attraktive Innenstadt, die Bodenseenähe und die Lage am Gehrenberg machen den Ort zu einem beliebten Lebensraum für Familien. Für Sport und Freizeit bietet Markdorf mit seiner Umgebung ein breites Angebot an Vereinen wie Golf, Tennis, Fußball, Hockey, Turnen, Kampfsport, Schwimmen u.v.m...

Zahlreiche große, international tätige Firmen haben die Stadt als Firmensitz gewählt und bieten seit vielen Jahren beständige und sichere Arbeitsplätze. Für Pendler bietet Markdorf durch seine Zentrale Lage am Bodensee den optimalen Ausgangspunkt. Somit leben Sie zentral am Bodensee, fernab vom Touristentrubel und wenn Sie wollen erreichen Sie mit dem Auto in 10-15 Minuten das Bodenseeufer mit all seinen Vorzügen.

Autobahnanbindung:

Bis nach Lindau sind es ca. 34km und bis nach Stockach ca. 37km. Die ebenfalls sehr reizvollen Städte wie Ravensburg, Friedrichshafen, Überlingen, Meersburg und Konstanz sind in kurzer Distanz gut erreichbar.

**Número da propriedade: 26328103 - 88677 Markdorf**

## Outras informações

GELDWÄSCHE: Als Immobilienmaklerunternehmen ist die von Poll Immobilien GmbH nach § 2 Abs. 1 Nr. 14 und § 11 Abs. 1, 2 Geldwäschegesetz (GwG) dazu verpflichtet, bei der Begründung einer Geschäftsbeziehung die Identität des Vertragspartners festzustellen und zu überprüfen, bzw. sobald ein ernsthaftes Interesse an der Durchführung des Immobilienkaufvertrages besteht. Hierzu ist es erforderlich, dass wir nach § 11 Abs. 4 GwG die relevanten Daten Ihres Personalausweises festhalten (wenn Sie als natürliche Person handeln) – beispielsweise mittels einer Kopie. Bei einer juristischen Person benötigen wir eine Kopie des Handelsregisterauszugs, aus welchem der wirtschaftlich Berechtigte hervorgeht. Das Geldwäschegesetz sieht vor, dass der Makler die Kopien bzw. Unterlagen fünf Jahre aufbewahren muss. Als unser Vertragspartner haben Sie auch eine Mitwirkungspflicht nach § 11 Abs. 6 GwG.

HAFTUNG: Wir weisen darauf hin, dass die von uns weitergegebenen Objektinformationen, Unterlagen, Pläne etc. vom Verkäufer bzw. Vermieter stammen. Eine Haftung für die Richtigkeit oder Vollständigkeit der Angaben übernehmen wir daher nicht. Es obliegt daher unseren Kunden, die darin enthaltenen Objektinformationen und Angaben auf ihre Richtigkeit hin zu überprüfen. Alle Immobilienangebote sind freibleibend und vorbehaltenlich Irrtümer, Zwischenverkauf- und Vermietung oder sonstiger Zwischenverwertung.

### UNSER SERVICE FÜR SIE ALS EIGENTÜMER:

Planen Sie den Verkauf oder die Vermietung Ihrer Immobilie, so ist es für Sie wichtig, deren Marktwert zu kennen. Lassen Sie kostenfrei und unverbindlich den aktuellen Wert Ihrer Immobilie professionell durch einen unserer Immobilienspezialisten einschätzen. Unser bundesweites und internationales Netzwerk ermöglicht es uns, Verkäufer bzw. Vermieter und Interessenten

bestmöglich zusammenzuführen.

**Número da propriedade: 26328103 - 88677 Markdorf**

## Pessoa de contacto

Para mais informações, queira contactar a sua pessoa de contacto:

Christian Koler

---

Hofstatt 6, 88662 Überlingen

Tel.: +49 7551 - 93 77 75 0

E-Mail: ueberlingen@von-poll.com

*Para o aviso de isenção de responsabilidade da von Poll Immobilien GmbH*

---

[www.von-poll.com](http://www.von-poll.com)