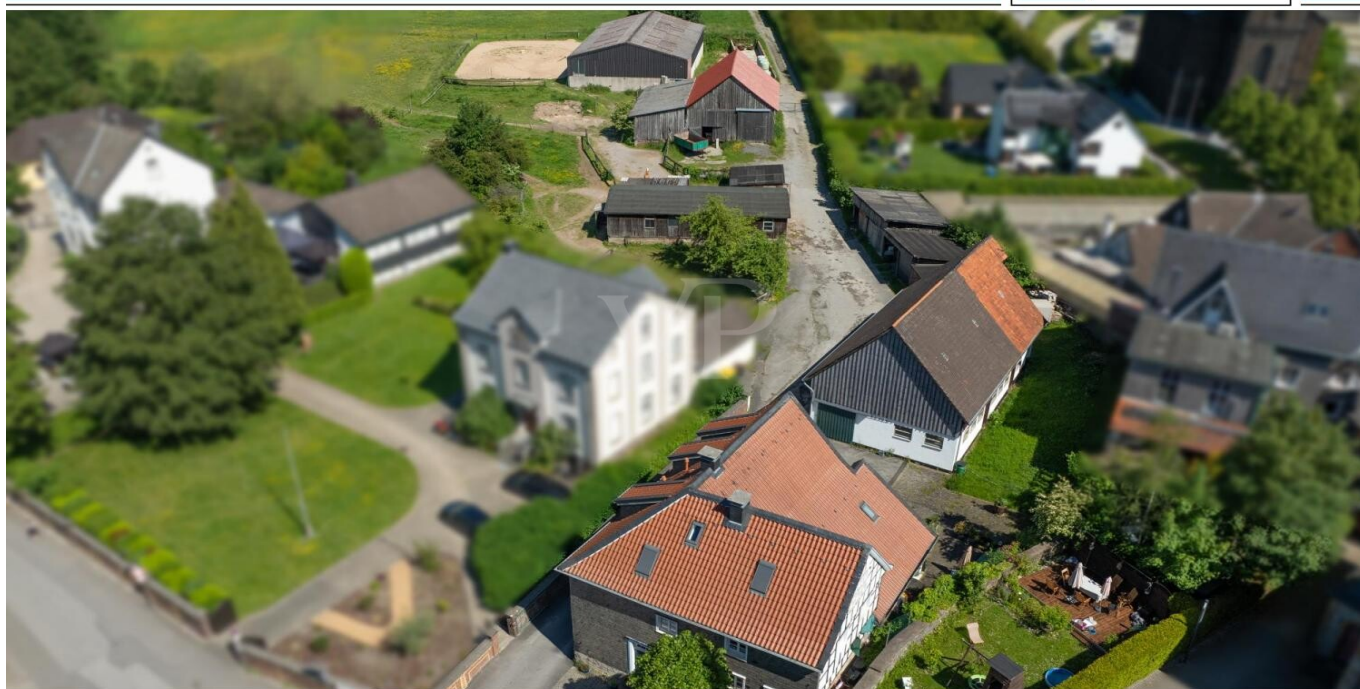


Wülfrath

# Wiedenhof Düssel – Historisches Hofensemble mit Entwicklungspotenzial vor den Toren Düsseldorfs

*Número da propriedade: 26250014-4*



[www.von-poll.com](http://www.von-poll.com)

**PREÇO DE COMPRA: 1.950.000 EUR • ÁREA DO TERRENO: 5.600 m<sup>2</sup>**

**Número da propriedade: 26250014-4 - 42489 Wülfrath**

- **Numa vista geral**
- **O imóvel**
- **Uma primeira impressão**
- **Detalhes do equipamento**
- **Tudo sobre a localização**
- **Outras informações**
- **Pessoa de contacto**

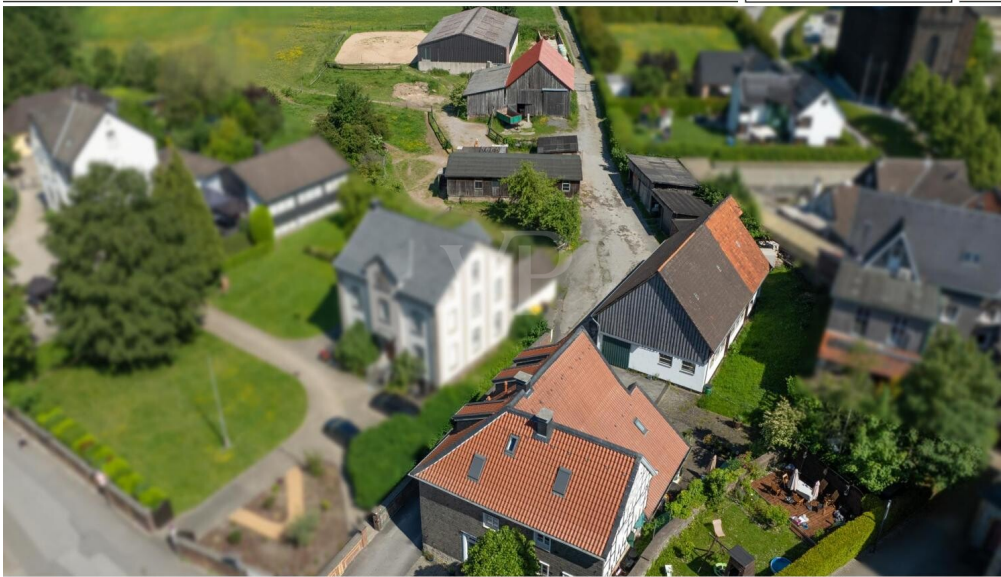
Número da propriedade: 26250014-4 - 42489 Wülfrath

## Numa vista geral

Número da propriedade	26250014-4	Preço de compra	1.950.000 EUR
		Comissão para arrendatários	Käuferprovision beträgt 4,76 % (inkl. MwSt.) des beurkundeten Kaufpreises

Número da propriedade: 26250014-4 - 42489 Wülfrath

## O imóvel



[www.von-poll.com](http://www.von-poll.com)



Número da propriedade: 26250014-4 - 42489 Wülfrath

## O imóvel



Número da propriedade: 26250014-4 - 42489 Wülfrath

## O imóvel



Número da propriedade: 26250014-4 - 42489 Wülfrath

## O imóvel



Número da propriedade: 26250014-4 - 42489 Wülfrath

## O imóvel



Número da propriedade: 26250014-4 - 42489 Wülfrath

## O imóvel



Número da propriedade: 26250014-4 - 42489 Wülfrath

## O imóvel



**Número da propriedade: 26250014-4 - 42489 Wülfrath**

## **Uma primeira impressão**

**Historisches Hofensemble mit Seltenheitswert, Entwicklungspotenzial und über 5.600 m<sup>2</sup> Grundstück**

**Eine Immobilie, die Geschichte erzählt – und Zukunft ermöglicht**

**Es gibt Anwesen, die man besichtigt. Und es gibt Anwesen, die man erlebt.**

**Der Wiedenhof im historischen Ortskern von Düsseldorf gehört zweifellos zur zweiten Kategorie.**

**In einzigartiger Lage, eingebettet in das gewachsene Dorfensemble rund um die Kirche, vereint dieses denkmalgeschützte Hofanwesen historische Authentizität, großzügige Flächen und außergewöhnliche Entwicklungsmöglichkeiten.**

**Auf einem Grundstück von über 5.600 m<sup>2</sup> erstreckt sich ein beeindruckendes Ensemble aus saniertem Wohnhaus, Scheune, Stallungen, Werkstatt, Mehrzweckhalle und weitläufigen Freiflächen. Die Verbindung aus ländlicher Idylle, historischer Bausubstanz und attraktiver Lage zwischen Düsseldorf, Wuppertal und dem Bergischen Land macht den Wiedenhof zu einer seltenen Gelegenheit am Markt.**

**Número da propriedade: 26250014-4 - 42489 Wülfrath**

## **Detalhes do equipamento**

**Das denkmalgeschützte Bauernhaus wurde im Jahr 2005 umfassend und mit großem Respekt vor der historischen Substanz saniert. Dabei entstand ein Wohnensemble, das traditionellen Charakter mit modernem Wohnkomfort verbindet.**

**Die rund 330 m<sup>2</sup> Wohnfläche verteilen sich auf zwei eigenständige Wohneinheiten mit separaten Eingängen und bieten dadurch vielfältige Nutzungsmöglichkeiten:**

**Mehrgenerationenwohnen**

**Kombination von Wohnen und Arbeiten**

**Eigennutzung mit zusätzlicher Mieteinnahme**

**Reine Kapitalanlage**

**Repräsentativer Familiensitz**

**Historische Fachwerkelemente, großzügige Raumstrukturen und die besondere Atmosphäre eines gewachsenen Hofes schaffen eine Wohnqualität, die in Neubauten kaum zu finden ist.**

**Número da propriedade: 26250014-4 - 42489 Wülfrath**

## **Tudo sobre a localização**

Düssel gehört zu den begehrten Wohnlagen im Umfeld von Wülfrath. Der Ort hat seinen ursprünglichen Dorfcharakter bewahrt und bietet gleichzeitig eine hervorragende Erreichbarkeit der umliegenden Wirtschaftsstandorte.

Die Kombination aus Natur, Ruhe und Infrastruktur schafft eine hohe Lebensqualität für Familien, Berufspendler und Freiberufler gleichermaßen.

**Entfernungen:**

Wuppertal Zentrum ca. 20 Minuten

Düsseldorf Zentrum ca. 25 Minuten

Flughafen Düsseldorf ca. 30 Minuten

Zusätzlich bestehen gute Anbindungen an die Autobahnen A46 und A535 sowie an die Bahnhöfe Wülfrath-Aprath (S9) und Dornap (S28). Einkaufsmöglichkeiten, Kindergärten und weitere Einrichtungen des täglichen Bedarfs befinden sich in kurzer Distanz.

Der Wiedenhof ist weit mehr als ein denkmalgeschütztes Bauernhaus.

Er ist ein historisches Ensemble mit Charakter, ein Ort mit Geschichte und ein Grundstück mit Perspektive. Ob als exklusiver Familiensitz, generationsübergreifendes Wohnprojekt, langfristige Kapitalanlage oder Entwicklungsvorhaben – dieses Anwesen bietet Möglichkeiten, die heute nur noch selten zu finden sind.

Ein Ort für Menschen, die das Besondere suchen.

**Número da propriedade: 26250014-4 - 42489 Wülfrath**

## **Outras informações**

**GELDWÄSCHE:** Als Immobilienmaklerunternehmen ist die von Poll Immobilien GmbH nach § 2 Abs. 1 Nr. 14 und § 11 Abs. 1, 2 Geldwäschegesetz (GwG) dazu verpflichtet, bei der Begründung einer Geschäftsbeziehung die Identität des Vertragspartners festzustellen und zu überprüfen, bzw. sobald ein ernsthaftes Interesse an der Durchführung des Immobilienkaufvertrages besteht. Hierzu ist es erforderlich, dass wir nach § 11 Abs. 4 GwG die relevanten Daten Ihres Personalausweises festhalten (wenn Sie als natürliche Person handeln) – beispielsweise mittels einer Kopie. Bei einer juristischen Person benötigen wir eine Kopie des Handelsregisterauszugs, aus welchem der wirtschaftlich Berechtigte hervorgeht. Das Geldwäschegesetz sieht vor, dass der Makler die Kopien bzw. Unterlagen fünf Jahre aufbewahren muss. Als unser Vertragspartner haben Sie auch eine Mitwirkungspflicht nach § 11 Abs. 6 GwG.

**HAFTUNG:** Wir weisen darauf hin, dass die von uns weitergegebenen Objektinformationen, Unterlagen, Pläne etc. vom Verkäufer bzw. Vermieter stammen. Eine Haftung für die Richtigkeit oder Vollständigkeit der Angaben übernehmen wir daher nicht. Es obliegt daher unseren Kunden, die darin enthaltenen Objektinformationen und Angaben auf ihre Richtigkeit hin zu überprüfen. Alle Immobilienangebote sind freibleibend und vorbehaltlich Irrtümer, Zwischenverkauf- und Vermietung oder sonstiger Zwischenverwertung.

### **UNSER SERVICE FÜR SIE ALS EIGENTÜMER:**

Planen Sie den Verkauf oder die Vermietung Ihrer Immobilie, so ist es für Sie wichtig, deren Marktwert zu kennen. Lassen Sie kostenfrei und unverbindlich den aktuellen Wert Ihrer Immobilie professionell durch einen unserer Immobilienspezialisten einschätzen. Unser bundesweites und internationales Netzwerk ermöglicht es uns, Verkäufer bzw. Vermieter und Interessenten bestmöglich zusammenzuführen.

**Número da propriedade: 26250014-4 - 42489 Wülfrath**

## **Pessoa de contacto**

**Para mais informações, queira contactar a sua pessoa de contacto:**

**Alina Karla**

---

**Poststraße 9, 42551 Velbert**  
**Tel.: +49 2051 - 60 39 14 0**  
**E-Mail: [velbert@von-poll.com](mailto:velbert@von-poll.com)**

*Para o aviso de isenção de responsabilidade da von Poll Immobilien GmbH*

---

**[www.von-poll.com](http://www.von-poll.com)**