

Langwies - Arosa, Bezirk Plessur

# Baulandparzelle mit bewilligtem Projekt - Preis verhandelbar!

*Número da propriedade: CH24007337C*



[www.von-poll.ch](http://www.von-poll.ch)

**PREÇO DE COMPRA: 0 CHF • ÁREA DO TERRENO: 825 m<sup>2</sup>**

**Número da propriedade: CH24007337C - 7057 Langwies - Arosa, Bezirk Plessur**

- Numa vista geral
- O imóvel
- Uma primeira impressão
- Tudo sobre a localização
- Pessoa de contacto

Número da propriedade: CH24007337C - 7057 Langwies - Arosa, Bezirk Plessur

## Numa vista geral

Número da propriedade	CH24007337C	Preço de compra	Sob consulta
		Tipo de objeto	Terreno

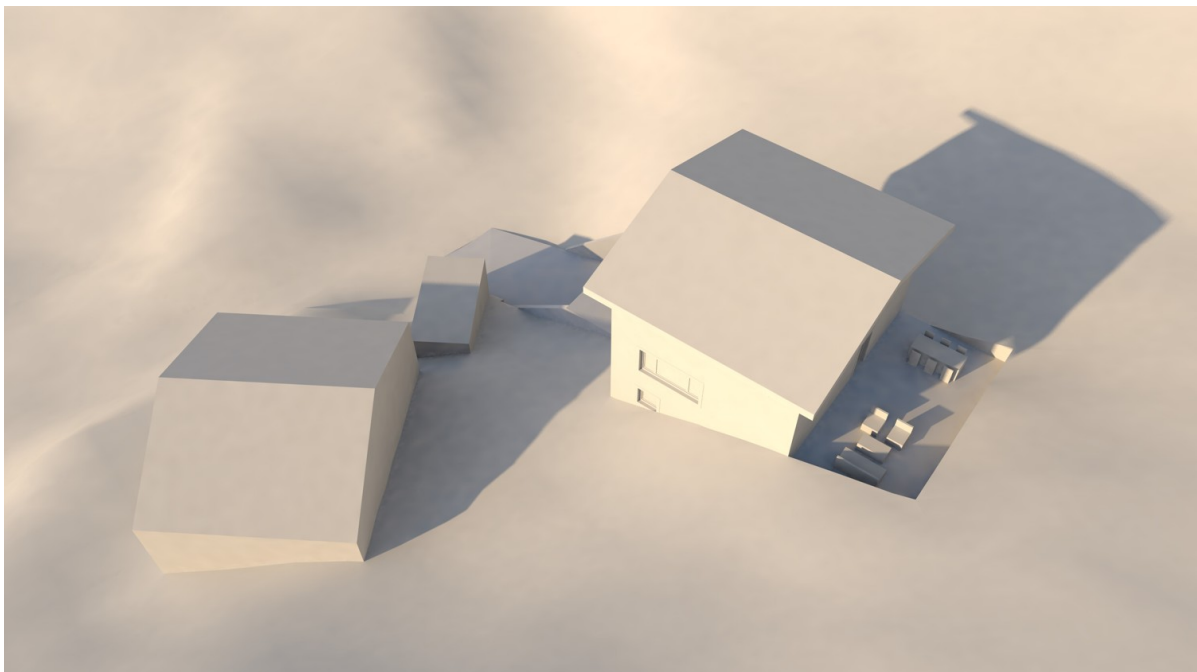
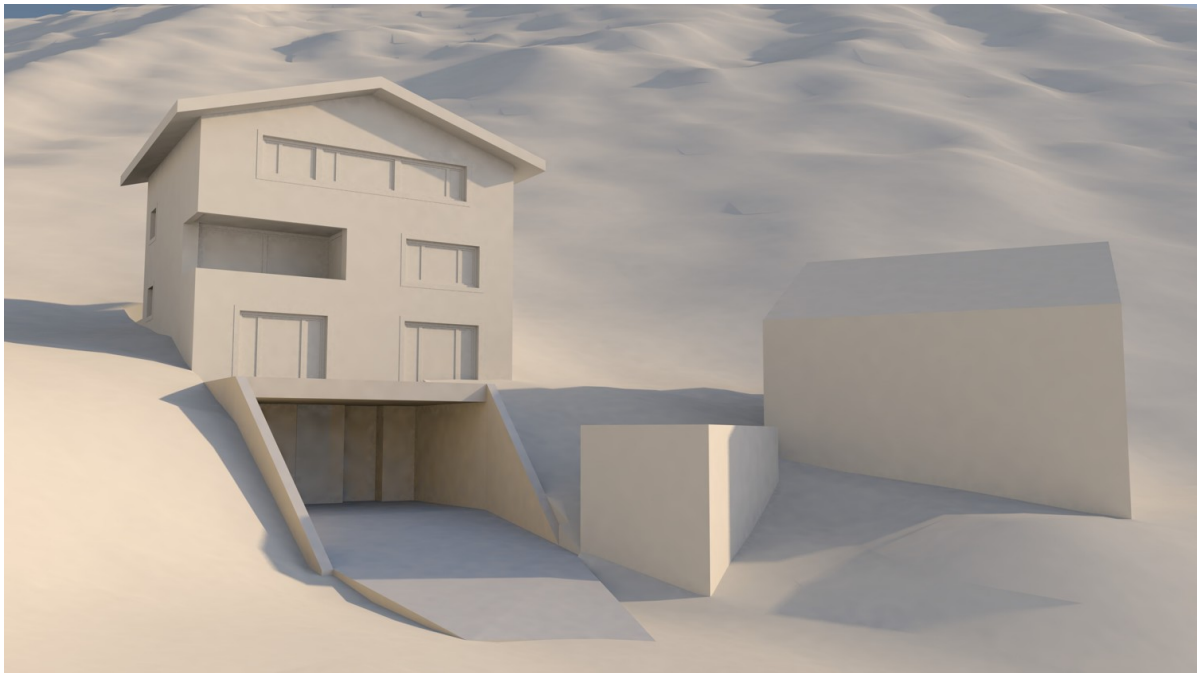
Número da propriedade: CH24007337C - 7057 Langwies - Arosa, Bezirk Plessur

## O imóvel



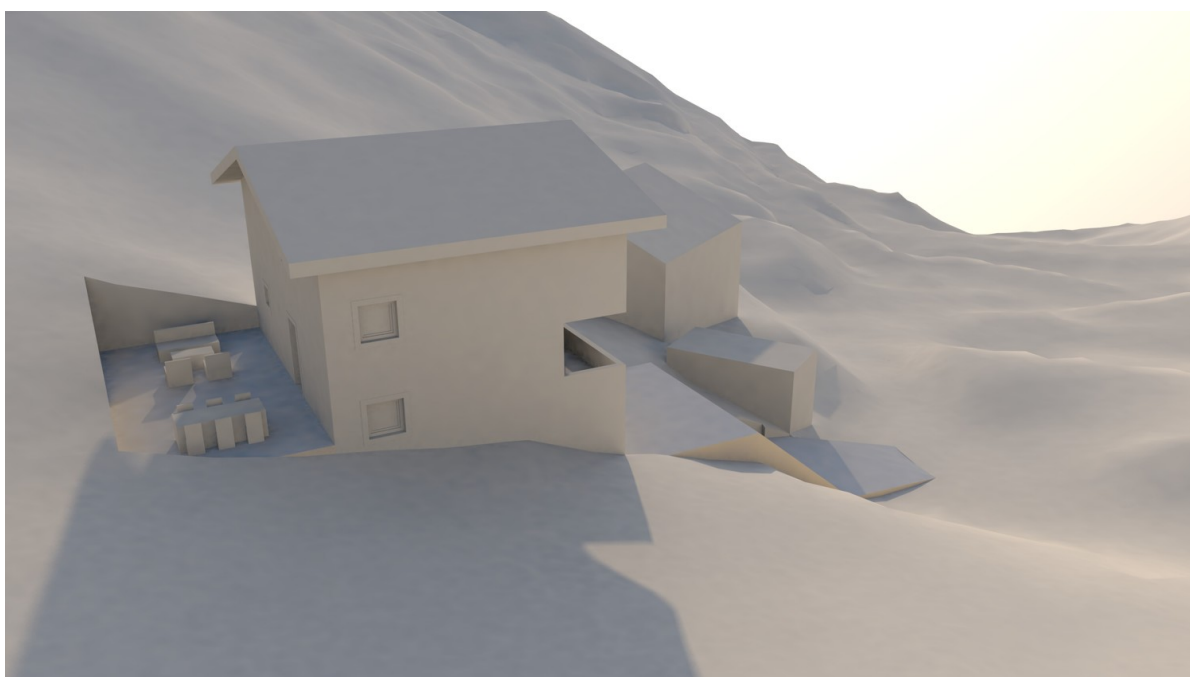
Número da propriedade: CH24007337C - 7057 Langwies - Arosa, Bezirk Plessur

## O imóvel



Número da propriedade: CH24007337C - 7057 Langwies - Arosa, Bezirk Plessur

## O imóvel



**Número da propriedade: CH24007337C - 7057 Langwies - Arosa, Bezirk Plessur**

## Uma primeira impressão

Die gut besonnte Baulandparzelle ist 825m<sup>2</sup> gross und befindet sich leicht ausserhalb des Dorfkerns von Langwies in einem gemütlichen, ruhigen Wohnquartier.

Die Baubewilligung für das dazugehörige Projekt ist erteilt.

Anpassungen und individuelle Wünsche können, solange die Immobilie in den Grundzügen gleich bleibt, ohne neue Baueingabe, berücksichtigt werden.

Das geplante Haus verfügt über eine Wohnsitznahmepflicht und kann nicht als Ferienhaus / Zweitwohnsitz genutzt werden.

Weiteres:

Schulpflichtige Kinder werden mit dem Schulbus, nur 50 Meter vom Haus entfernt, abgeholt und nach Arosa in die Primar oder Sekundarschule gebracht.

**Número da propriedade: CH24007337C - 7057 Langwies - Arosa, Bezirk Plessur**

## Tudo sobre a localização

Am Ortsrand von Langwies, eingebettet in ein verkehrsberuhigtes, von Chalets geprägtes Wohnviertel, befindet sich die Baulandparzelle in bester Lage. Die leichte Hanglage ermöglicht eine perfekte ganztägige Besonnung sowie einen tollen Ausblick. Der Dorfladen, einige Restaurants, das Postauto sowie der Bahnhof sind gut zu Fuss erreichbar. Weitere Einkaufsmöglichkeiten findet man in Arosa, welche in gut 10 Minuten mit dem Auto erreichbar sind.

Número da propriedade: CH24007337C - 7057 Langwies - Arosa, Bezirk Plessur

## Pessoa de contacto

Para mais informações, queira contactar a sua pessoa de contacto:

VON POLL REAL ESTATE

---

Bankstrasse 7, 7000 Chur

Tel.: +41 81 911 10 00

E-Mail: [chur@von-poll.com](mailto:chur@von-poll.com)

*Para o aviso de isenção de responsabilidade da von Poll Immobilien GmbH*

---

[www.von-poll.com](http://www.von-poll.com)