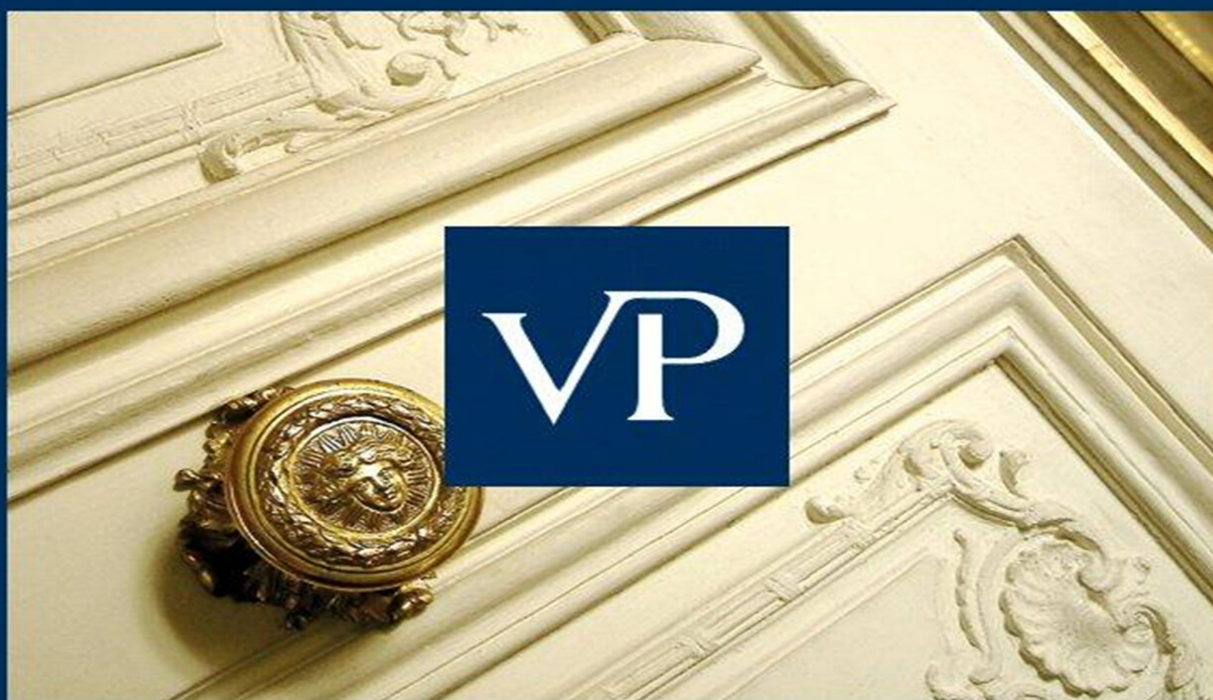


Ludwigsburg – Mitte

# Hochwertige Mietwohnung im sanierten Altbau in zentraler Lage

*Número da propriedade: 26152009*



PREÇO DO ALUGUEL: 2.500 EUR • ÁREA: ca. 215 m<sup>2</sup> • QUARTOS: 9

Número da propriedade: 26152009 - 71638 Ludwigsburg – Mitte

- Numa vista geral
- O imóvel
- Dados energéticos
- Plantas dos pisos
- Uma primeira impressão
- Detalhes do equipamento
- Tudo sobre a localização
- Outras informações
- Pessoa de contacto

Número da propriedade: 26152009 - 71638 Ludwigsburg – Mitte

## Numa vista geral

|                        |                                                              |
|------------------------|--------------------------------------------------------------|
| Número da propriedade  | 26152009                                                     |
| Área                   | ca. 215 m²                                                   |
| Disponibilidade        | 01.03.2026                                                   |
| Piso                   | 2                                                            |
| Quartos                | 9                                                            |
| Quartos                | 6                                                            |
| Casas de banho         | 2                                                            |
| Tipo de estacionamento | 2 x Parque de estacionamento subterrâneo, 100 EUR (Arrendar) |

|                           |                                           |
|---------------------------|-------------------------------------------|
| Preço do aluguel          | 2.500 EUR                                 |
| Custos adicionais         | 680 EUR                                   |
| Apartamento               | Piso                                      |
| Modernização / Reciclagem | 2026                                      |
| Tipo de construção        | Sólido                                    |
| Móveis                    | WC de hóspedes, Cozinha embutida, Varanda |

Número da propriedade: 26152009 - 71638 Ludwigsburg – Mitte

## Dados energéticos

|                                   |                     |                                                          |                                   |
|-----------------------------------|---------------------|----------------------------------------------------------|-----------------------------------|
| Sistemas de aquecimento           | Aquecimento central | Certificado Energético                                   | Certificado de consumo de energia |
| Fonte de Energia                  | Gás                 | Consumo final de energia                                 | 110.41 kWh/m²a                    |
| Certificado Energético válido até | 06.11.2034          | Classificação energética                                 | D                                 |
| Aquecimento                       | Gás                 | Ano de construção de acordo com o certificado energético | 1930                              |

Número da propriedade: 26152009 - 71638 Ludwigsburg – Mitte

## O imóvel



Número da propriedade: 26152009 - 71638 Ludwigsburg – Mitte

## O imóvel





Número da propriedade: 26152009 - 71638 Ludwigsburg – Mitte

## O imóvel



Número da propriedade: 26152009 - 71638 Ludwigsburg – Mitte

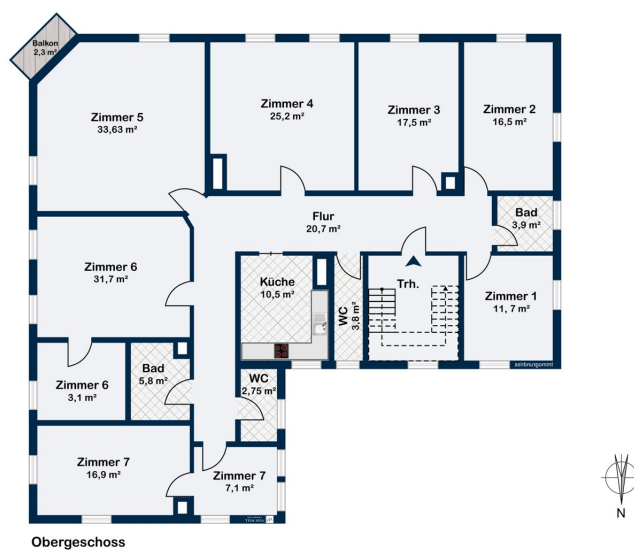
## O imóvel





Número da propriedade: 26152009 - 71638 Ludwigsburg – Mitte

## Plantas dos pisos



Obergeschoss

Esta planta não é à escala. Os documentos foram-nos entregues pelo cliente. Por conseguinte, não podemos assumir qualquer responsabilidade pela exatidão das indicações.

Número da propriedade: 26152009 - 71638 Ludwigsburg – Mitte

## Uma primeira impressão

Diese außergewöhnliche Mietwohnung befindet sich in einem umfassend sanierten Altbau in zentraler Innenstadtlage und verbindet historischen Charme mit modernstem Wohnkomfort. Die Wohnung wurde im Jahr 2026 vollständig modernisiert und präsentiert sich in einem erstklassigen Zustand.

Die durchdachte Raumaufteilung in Kombination mit der hochwertigen Ausstattung sorgt für ein außergewöhnliches Wohngefühl. Die großzügige Küche bietet ideale Voraussetzungen für gemeinsames Kochen und Zusammenleben. Dank der mehreren Bäder und WCs ist die Wohnung hervorragend für eine größere Wohngemeinschaft geeignet.

Mit insgesamt 9 großzügig geschnittenen Zimmern bietet die Wohnung vielfältige Nutzungsmöglichkeiten – ideal für Familien, Wohngemeinschaften (WG), Freiberufler oder repräsentatives Wohnen mit Homeoffice-Bereich.

Die Wohnung überzeugt durch ihre herausragende, zentrale Lage. Der Marktplatz ist in wenigen Gehminuten erreichbar und bietet eine Vielzahl an Einkaufsmöglichkeiten, Cafés, Restaurants sowie alle Einrichtungen des täglichen Bedarfs. Auch der Bahnhof befindet sich in unmittelbarer Nähe und ist schnell zu Fuß erreichbar, wodurch eine optimale Anbindung an den öffentlichen Nah- und Fernverkehr gewährleistet ist. Diese Lage macht die Wohnung besonders attraktiv für Berufstätige, Pendler und Wohngemeinschaften.

Número da propriedade: 26152009 - 71638 Ludwigsburg – Mitte

## Detalhes do equipamento

- Seltene Kombination aus Altbaucharme und vollständiger Modernisierung
- Großzügiges Raumangebot
- Sehr gut für WGs geeignet
- Mehrere Bäder und WCs für hohen Alltagskomfort
- Kleiner französischer Balkon
- Neue, hochwertige Einbauküche mit modernen Elektrogeräten
- Insgesamt 9 Zimmer
- 2 Parkplätze können zusätzlich angemietet werden

Número da propriedade: 26152009 - 71638 Ludwigsburg – Mitte

## Tudo sobre a localização

Die Schillerstraße liegt mitten in der Ludwigsburger Innenstadt – perfekt für alle, die kurze Wege und Stadtleben mögen. Supermärkte, Cafés, Bars, Restaurants und Bäckereien sind in wenigen Minuten zu Fuß erreichbar, genauso wie Bushaltestellen und der Bahnhof Ludwigsburg mit direkter Verbindung nach Stuttgart.

Número da propriedade: 26152009 - 71638 Ludwigsburg – Mitte

## Outras informações

HAFTUNG: Wir weisen darauf hin, dass die von uns weitergegebenen Objektinformationen, Unterlagen, Pläne etc. vom Verkäufer bzw. Vermieter stammen. Eine Haftung für die Richtigkeit oder Vollständigkeit der Angaben übernehmen wir daher nicht. Es obliegt daher unseren Kunden, die darin enthaltenen Objektinformationen und Angaben auf ihre Richtigkeit hin zu überprüfen. Alle Immobilienangebote sind freibleibend und vorbehaltlich Irrtümer, Zwischenverkauf- und Vermietung oder sonstiger Zwischenverwertung.

### UNSER SERVICE FÜR SIE ALS EIGENTÜMER:

Planen Sie den Verkauf oder die Vermietung Ihrer Immobilie, so ist es für Sie wichtig, deren Marktwert zu kennen. Lassen Sie kostenfrei und unverbindlich den aktuellen Wert Ihrer Immobilie professionell durch einen unserer Immobilienspezialisten einschätzen. Unser bundesweites und internationales Netzwerk ermöglicht es uns, Verkäufer bzw. Vermieter und Interessenten bestmöglich zusammenzuführen.

Número da propriedade: 26152009 - 71638 Ludwigsburg – Mitte

## Pessoa de contacto

Para mais informações, queira contactar a sua pessoa de contacto:

Nicole Ehrmann

---

Schillerstraße 10, 71638 Ludwigsburg

Tel.: +49 7141 - 79 71 640

E-Mail: ludwigsburg@von-poll.com

*Para o aviso de isenção de responsabilidade da von Poll Immobilien GmbH*

---

[www.von-poll.com](http://www.von-poll.com)