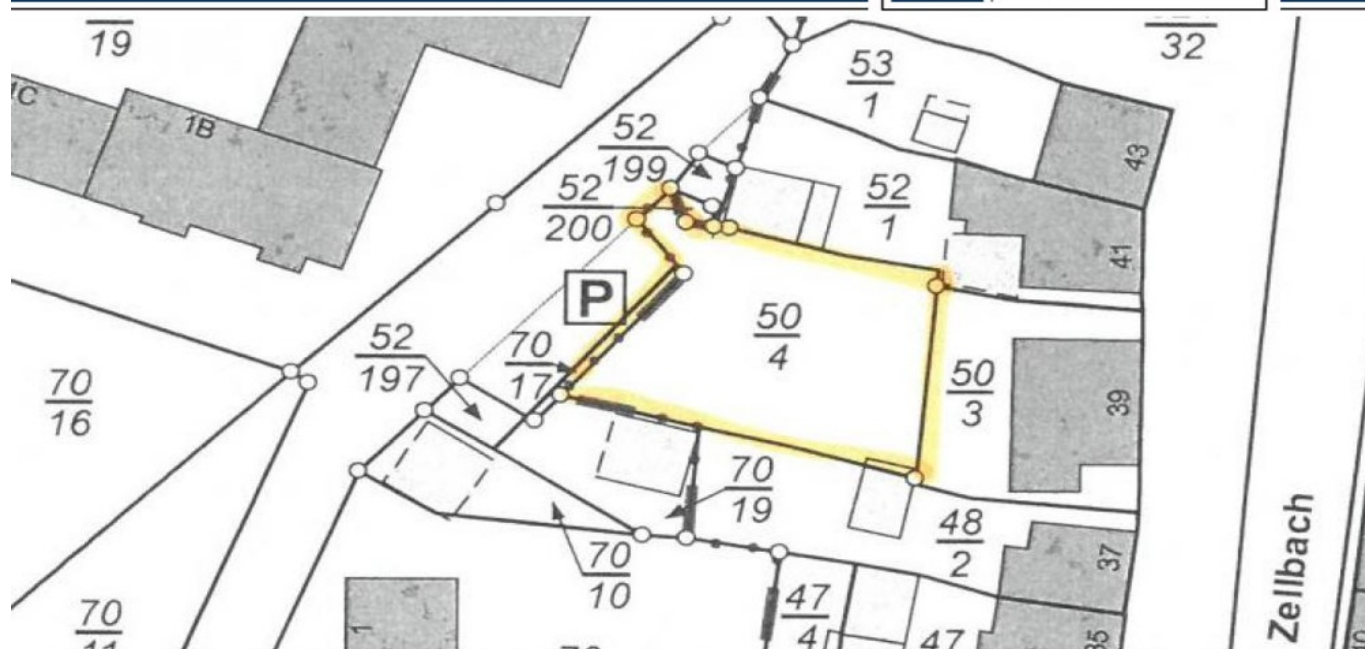


## Clausthal-Zellerfeld

Baugrundstück mit 478 m<sup>2</sup> in Clausthal am  
Bremerstieg mit positiver Bauvoranfrage

Número da propriedade: 24323902

[www.von-poll.com](http://www.von-poll.com)PREÇO DE COMPRA: 52.580 EUR • ÁREA DO TERRENO: 478 m<sup>2</sup>

**Número da propriedade: 24323902 - 38678 Clausthal-Zellerfeld**

- Numa vista geral
- O imóvel
- Dados energéticos
- Uma primeira impressão
- Tudo sobre a localização
- Outras informações
- Pessoa de contacto

Número da propriedade: 24323902 - 38678 Clausthal-Zellerfeld

## Numa vista geral

|                       |          |                             |   |
|-----------------------|----------|-----------------------------|---|
| Número da propriedade | 24323902 | Preço de compra             | 52.580 EUR  |
|                       |          | Tipo de objeto              | Terreno   |
|                       |          | Comissão para arrendatários | Käuferprovision beträgt € 1.950,00 (inkl. MwSt.) des beurkundeten Kaufpreises |

Número da propriedade: 24323902 - 38678 Clausthal-Zellerfeld

## Dados energéticos

Certificado  
Energético

Legally not required



Número da propriedade: 24323902 - 38678 Clausthal-Zellerfeld

## O imóvel



Número da propriedade: 24323902 - 38678 Clausthal-Zellerfeld

## O imóvel



Número da propriedade: 24323902 - 38678 Clausthal-Zellerfeld

## O imóvel



FÜR SIE IN DEN BESTEN LAGEN

VP VON POLL  
IMMOBILIEN



Geschäftsstellenleiter Jörg Gehrke (2. von Rechts)  
und sein freundliches Team

Gern informieren wir Sie persönlich über weitere Details zur Immobilie.  
Vereinbaren Sie einen Besichtigungstermin mit uns:

05323 - 96 23 43 0

Wir freuen uns, von Ihnen zu hören.

[www.von-poll.com/harz](http://www.von-poll.com/harz)

**Número da propriedade: 24323902 - 38678 Clausthal-Zellerfeld**

## Uma primeira impressão

Bei dem Baugrundstück handelt es sich um ein 478 m<sup>2</sup> großes Grundstück am Bremerstieg.

Es liegt bereits ein positiver Bauvorbescheid vor.

Ebenfalls liegt schon ein geotechnisches Gutachten für das Grundstück vor.

Besonders hervorzuheben ist die nahe Lage an dem Kindergarten und der Grundschule, die Ihren Kindern ein leichten Schulweg beschert.

Alle Versorgungsleitungen sind an der Straße vorhanden und haben ein relativ kurzen Weg zum geplanten Haus.

Vereinbaren Sie mit uns ein Besichtigungstermin, um sich persönlich diese Grundstücke anzuschauen..

Bei der Finanzierung kann Sie unsere Frau Keller von der "von Poll Finance" Abteilung gerne unterstützen.

**Número da propriedade: 24323902 - 38678 Clausthal-Zellerfeld**

## Tudo sobre a localização

Die Berg- und Universitätsstadt Clausthal-Zellerfeld liegt im Landkreis Goslar in Niedersachsen und hat ca. 15.000 Einwohner. Der Luftkurort befindet sich im Oberharz auf einer Höhe zwischen 390 und 821 m über NHN.

Die Stadt ist Standort der Technischen Universität Clausthal mit ca. 4000 Studenten.

Clausthal-Zellerfeld liegt auf der Oberharzer Hochebene. Die Umgebung ist im Vergleich zum Großteil des Harzes weniger bergig, sondern nur hügelig. In der Folge ist das Umland auch weniger stark bewaldet und es gibt mehr Wiesen und Ackerflächen. Verstreut in und um Clausthal-Zellerfeld finden sich zahlreiche Teiche und Wasserläufe des Oberharzer Wasserregals.

Die Stadt besteht im Zentrum aus den beiden Stadtteilen Clausthal (im Süden) und Zellerfeld (im Norden), deren ursprüngliche Stadtgebiete durch die natürliche Grenze des Zellbachs getrennt werden. Bis 1924 waren Clausthal und Zellerfeld zwei selbständige Städte. Ihr Zusammenschluss erfolgte aufgrund starken Drucks seitens der Obrigkeit. Dass Clausthal und Zellerfeld bis heute noch nicht in den Herzen ihrer Bürger zusammengewachsen sind, zeigt die Tatsache, dass es immer noch zwei Schützenvereine und zwei Fußballvereine gibt. Bis 2007 hatten Zellerfeld und Clausthal, obwohl die Freiwillige Feuerwehr offiziell fusioniert war, sogar noch getrennte Feuerhäuser. Zum Stadtteil Zellerfeld gehört auch die nördlich davon gelegene Siedlung Erbprinzentanne. Zum 1. Juli 1972 wurde die südlich von Clausthal gelegene Gemeinde Buntenbock als dritter Stadtteil eingemeindet.

Durch die gemeindliche Neubildung zum 1. Januar 2015 gliedert sich die Berg- und Universitätsstadt Clausthal-Zellerfeld wie folgt:

Altenau-Schulenberg,

Buntenbock, Clausthal-Zellerfeld und Wildemann.

Die Stadt wird wegen des Höhenklimas und der klaren Luft bei Sportlern,

Asthmatikern und Pollenallergikern geschätzt und ist staatlich anerkannter Luftkurort.[2]

Das Clausthal-Zellerfelder Wetter ist geprägt durch das typisch raue Oberharzer Klima mit kräftigen Westwinden. Es ist zumeist einige Grad kälter als im norddeutschen Flachland. Es gibt aber auch zahlreiche sonnige Tage, und bei tiefhängender Wolken- oder Nebeldecke kann es sogar vorkommen, dass in Clausthal-Zellerfeld die Sonne scheint, während es im Tiefland bedeckt ist.

Neben den schulischen Einrichtungen der Primar- und Sekundarstufe, befinden sich in Clausthal-Zellerfeld die Fachschule für Wirtschaft und Technik und die Technische Universität Clausthal. Die Einrichtungen der TU finden sich konzentriert auf dem Campus Feldgrabengebiet sowie verteilt im Clausthaler Stadtbereich und auf der Tannenhöhe.

Grundschulen:

Grundschule Clausthal

Grundschule Zellerfeld

Weiterführende Schulen:

Gymnasium Robert-Koch-Schule (offene Ganztagschule)

Haupt- und Realschule Clausthal-Zellerfeld

Von 1877 bis 1976 verkehrten vom Bahnhof aus Züge der Innerstetalbahn Richtung Altenau und Langelsheim. Heute wird der öffentliche Nahverkehr durch mehrere Buslinien, u. a. nach Goslar, Osterode am Harz, Altenau und Sankt Andreasberg, gewährleistet.

**Número da propriedade: 24323902 - 38678 Clausthal-Zellerfeld**

## Outras informações

**GELDWÄSCHE:** Als Immobilienmaklerunternehmen ist die von Poll Immobilien GmbH nach § 2 Abs. 1 Nr. 14 und § 11 Abs. 1, 2 Geldwäschegesetz (GwG) dazu verpflichtet, bei der Begründung einer Geschäftsbeziehung die Identität des Vertragspartners festzustellen und zu überprüfen, bzw. sobald ein ernsthaftes Interesse an der Durchführung des Immobilienkaufvertrages besteht. Hierzu ist es erforderlich, dass wir nach § 11 Abs. 4 GwG die relevanten Daten Ihres Personalausweises festhalten (wenn Sie als natürliche Person handeln) – beispielsweise mittels einer Kopie. Bei einer juristischen Person benötigen wir eine Kopie des Handelsregisterauszugs, aus welchem der wirtschaftlich Berechtigte hervorgeht. Das Geldwäschegesetz sieht vor, dass der Makler die Kopien bzw. Unterlagen fünf Jahre aufbewahren muss. Als unser Vertragspartner haben Sie auch eine Mitwirkungspflicht nach § 11 Abs. 6 GwG.

**HAFTUNG:** Wir weisen darauf hin, dass die von uns weitergegebenen Objektinformationen, Unterlagen, Pläne etc. vom Verkäufer bzw. Vermieter stammen. Eine Haftung für die Richtigkeit oder Vollständigkeit der Angaben übernehmen wir daher nicht. Es obliegt daher unseren Kunden, die darin enthaltenen Objektinformationen und Angaben auf ihre Richtigkeit hin zu überprüfen. Alle Immobilienangebote sind freibleibend und vorbehaltlich Irrtümer, Zwischenverkauf- und Vermietung oder sonstiger Zwischenverwertung.

**UNSER SERVICE FÜR SIE ALS EIGENTÜMER:**

Planen Sie den Verkauf oder die Vermietung Ihrer Immobilie, so ist es für Sie wichtig, deren Marktwert zu kennen. Lassen Sie kostenfrei und unverbindlich den aktuellen Wert Ihrer Immobilie professionell durch einen unserer Immobilienspezialisten einschätzen. Unser bundesweites und internationales Netzwerk ermöglicht es uns, Verkäufer bzw. Vermieter und Interessenten

bestmöglich zusammenzuführen.

**Número da propriedade: 24323902 - 38678 Clausthal-Zellerfeld**

## Pessoa de contacto

Para mais informações, queira contactar a sua pessoa de contacto:

Jörg Gehrke

---

Adolph-Roemer-Straße 16, 38678 Clausthal-Zellerfeld

Tel.: +49 5323 - 96 23 43 0

E-Mail: [harz@von-poll.com](mailto:harz@von-poll.com)

*Para o aviso de isenção de responsabilidade da von Poll Immobilien GmbH*

---

[www.von-poll.com](http://www.von-poll.com)