

Vils

# Wohnhaus mit Charme und Platz in Vils

*Número da propriedade: 25321020*



**PREÇO DE COMPRA: 575.000 EUR • ÁREA: ca. 199,32 m<sup>2</sup> • QUARTOS: 9 • ÁREA DO TERRENO: 691 m<sup>2</sup>**

**Número da propriedade: 25321020 - 6682 Vils**

- **Numa vista geral**
- **O imóvel**
- **Dados energéticos**
- **Uma primeira impressão**
- **Detalhes do equipamento**
- **Tudo sobre a localização**
- **Outras informações**
- **Pessoa de contacto**

Número da propriedade: 25321020 - 6682 Vils

## Numa vista geral

Número da propriedade	25321020	Preço de compra	575.000 EUR
Área	ca. 199,32 m <sup>2</sup>	Natureza	Casa unifamiliar / Moradia
Forma do telhado	Telhado de sela	Comissão para arrendatários	3,60% des Kaufpreises inkl. MwSt.
Quartos	9	Tipo de construção	Sólido
Quartos	4	Área útil	ca. 202 m <sup>2</sup>
Casas de banho	2	Móveis	Terraço, Lareira, Jardim / uso partilhado, Cozinha embutida, Varanda
Ano de construção	1968		
Tipo de estacionamento	2 x Car port, 1 x Lugar de estacionamento ao ar livre, 1 x Garagem		

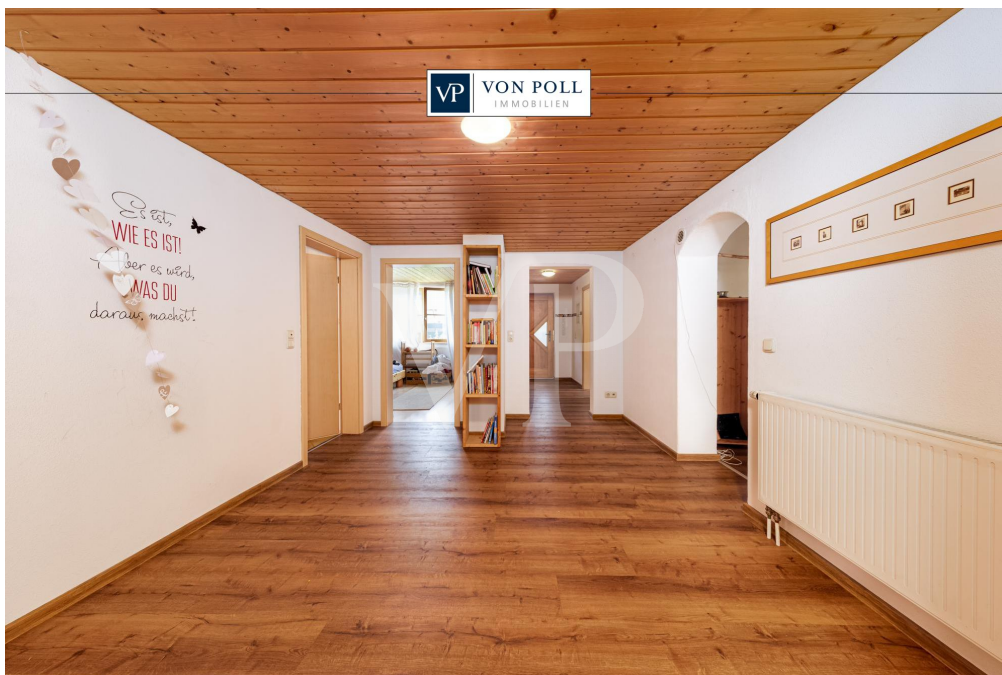
Número da propriedade: 25321020 - 6682 Vils

## Dados energéticos

Sistemas de aquecimento	Aquecimento central	Certificado Energético	Consumo energético final
Fonte de Energia	Óleo	Procura final de energia	248.10 kWh/m <sup>2</sup> a
Certificado Energético válido até	04.05.2035	Classificação energética	E
Aquecimento	Petróleo	Ano de construção de acordo com o certificado energético	1972

Número da propriedade: 25321020 - 6682 Vils

## O imóvel



VP VON POLL  
IMMOBILIEN

### Immobilienbewertung – exklusiv und professionell.

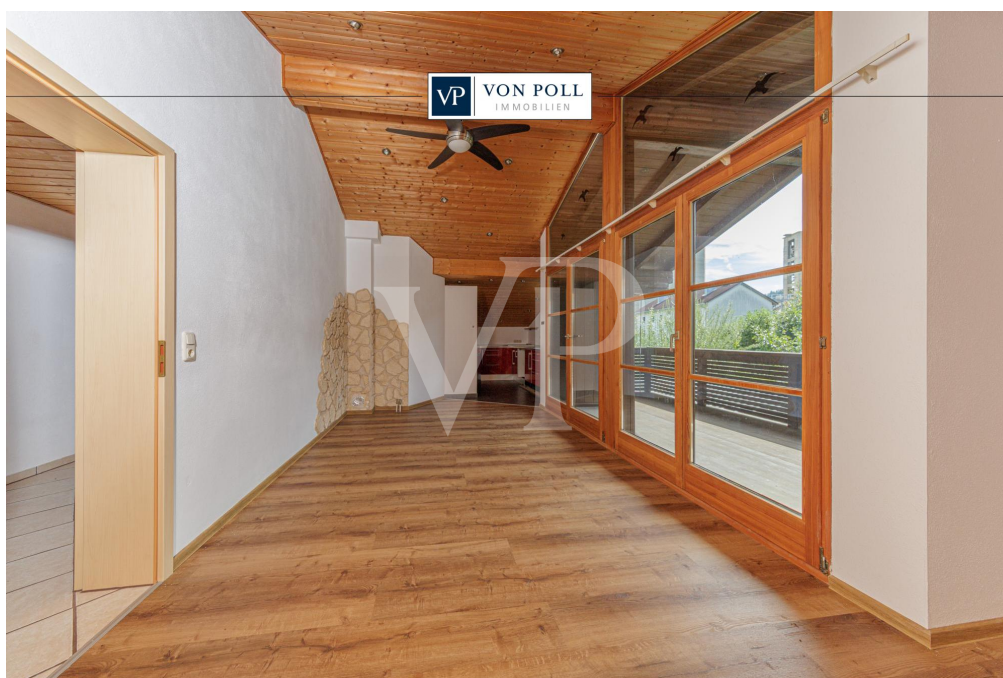
- Was ist Ihre Immobilie wert?
- Wie entwickelt sich der Wert Ihrer Immobilie in Zukunft?
- Wie wirkt sich eine Modernisierung auf den Wert ihrer Immobilie aus?

Ihre persönliche und exklusive Immobilienanalyse erhalten Sie nach nur wenigen Klicks.

[www.von-poll.com](http://www.von-poll.com)

Número da propriedade: 25321020 - 6682 Vils

## O imóvel



Número da propriedade: 25321020 - 6682 Vils

## O imóvel

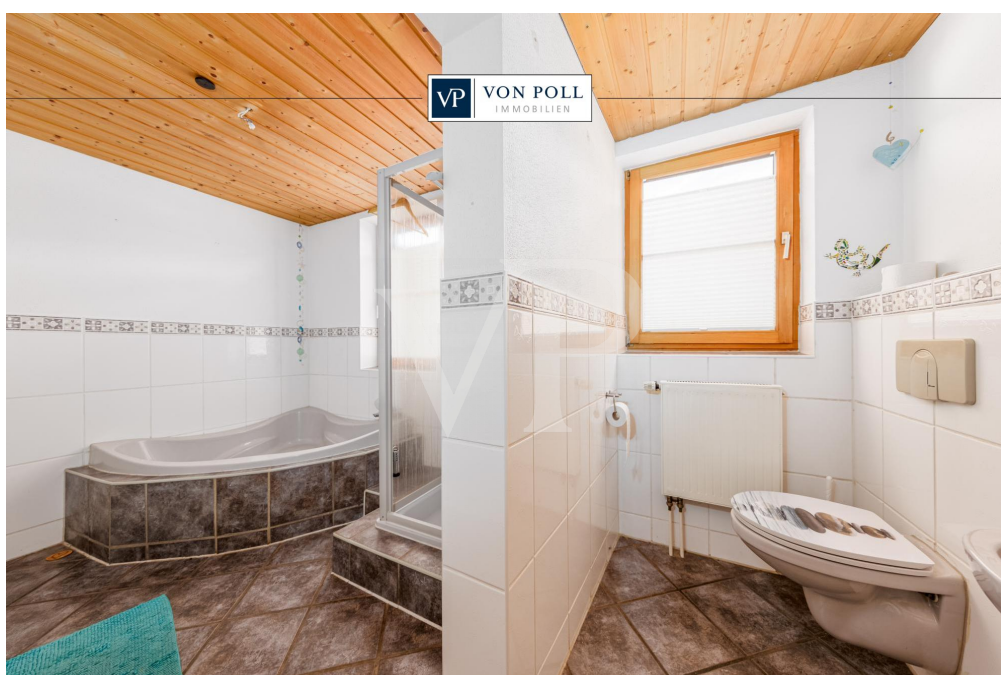


**VP VON POLL**  
IMMOBILIEN

Finden Sie  
*Ihre* Immobilie.

Vorgemerkte Suchkunden  
erfahren frühzeitig von  
neuen Immobilienangeboten.

[www.von-poll.com](http://www.von-poll.com)



Número da propriedade: 25321020 - 6682 Vils

## O imóvel

FÜR SIE IN DEN BESTEN LAGEN



Gern informieren wir Sie persönlich über weitere Details zur Immobilie.

Vereinbaren Sie einen Besichtigungstermin mit uns:

**+43 5672 90200**

Wir freuen uns, von Ihnen zu hören.

[www.von-poll.com/reutte](http://www.von-poll.com/reutte)

**Número da propriedade: 25321020 - 6682 Vils**

## Uma primeira impressão

Das im Jahr 1968 errichtete Wohnhaus bietet circa 199 m<sup>2</sup> Wohnfläche sowie knapp 200 m<sup>2</sup> zusätzliche Nutzfläche. Es steht auf einem ca. 691 m<sup>2</sup> großen Grundstück und eignet sich sowohl als Ein- als auch als Zweifamilienhaus.

Im Erdgeschoss erwarten Sie ein heller Wohnbereich mit direktem Zugang zum Garten und zur neu errichteten Pergola, eine moderne Einbauküche, ein Badezimmer sowie zwei weitere Zimmer.

Das modernisierte Dachgeschoss präsentiert sich mit einem großzügigen Wohn-, Koch- und Essbereich mit Zugang zu einem großen Balkon. Zwei gemütliche Zimmer und ein weiteres Badezimmer runden diese Wohnebene ab.

Im Kellergeschoss stehen weitere Nutzflächen zur Verfügung, die sich ideal als Abstell- und Lagermöglichkeiten eignen. Zur Immobilie gehören eine Garage, zwei Carport-Stellplätze und eine integrierte Werkstatt.

Gerne bieten wir Ihnen eine persönliche Besichtigung an oder ermöglichen Ihnen vorab eine virtuelle 360°-Tour, bequem von zu Hause aus.

**Número da propriedade: 25321020 - 6682 Vils**

## **Detalhes do equipamento**

- neuwertige Einbauküche
- modernisiertes Dachgeschoss
- großzügiger Wohn-/Essbereich
- Neu errichtete Pergola
- Sonniger, großer Balkon
- großes Grundstück
- Garage und zwei Carport-Stellplätze
- Werkstatt
- Zentralheizung

**Número da propriedade: 25321020 - 6682 Vils**

## **Tudo sobre a localização**

Die kleine Stadt Vils mit seinen 1.633 Einwohnern (Stand 01.Jänner.2024) liegt 821m ü.d.M. in besonders reizvoller Landschaft.

Durch die außergewöhnliche Lage der kleinen Stadt Vils zwischen den bekannten Urlaubsregionen Tannheimertal, Lechtal und dem Allgäu, bietet sich hier hohe Lebensqualität.

### **VERKEHR:**

Der nächstgelegene Bahnhof ist zentral im Ort (ca. 1km ab Haus) und verkehrt alle 30 Minuten Richtung Reutte oder Pfronten. Die nächste Tankstelle ist im Ort (ca. 2,5 km). Die nächste Autobahnanschlussstelle ist Füssen (A7). Die regionale Buslinie fährt in regelmäßigen Abständen. Die nächstgelegenen Flughäfen sind Memmingen, Friedrichshafen, Innsbruck und München (D) sowie Zürich (CH).

### **INFRASTRUKTUR:**

Sie finden in Vils eine Vielzahl an Dienstleistern (Bank, Post, etc.), Einkaufsmöglichkeiten sowie kleinere und größere Gewerbetreibende. Das Bezirks-Krankenhaus in Reutte ist rasch erreichbar.

### **KINDERGÄRTEN / SCHULEN / BILDUNG:**

- eigene Volks- und Mittelschule
- Kindergarten, Kinderhort
- Hauptschulen, Gymnasium und weitere höher bildende Schulen im Bezirkshauptort Reutte.

In Innsbruck, Dornbirn und Kempten (D) finden sie Fachhochschulen verschiedenster Studienrichtungen. Die nächstgelegenen Universitäten sind Innsbruck, St. Gallen (CH) Konstanz, Ulm und Stuttgart (D).

### **ENTFERNUNGEN:**

- bis Innsbruck ca. 100 km / ca. 70 Minuten
- bis Lech am Arlberg ca. 60 km / ca. 60 Minuten
- bis Memmingen ca. 80 km / ca. 60 Minuten
- bis Garmisch-Partenkirchen ca. 47 km / ca. 55 Minuten
- bis München ca. 125 km / ca. 105 Minuten
- bis Kempten ca. 55 km / ca. 50 Minuten
- bis Stuttgart ca. 230 km / ca. 140 Minuten
- bis Zürich ca. 240 km / ca. 160 Minuten

**Número da propriedade: 25321020 - 6682 Vils**

## Outras informações

**GELDWÄSCHE:** Als Immobilienmaklerunternehmen ist die von Poll Immobilien GmbH nach § § 1, 2 Abs. 1 Nr. 10, 4 Abs. 3 Geldwäschegesetz (GwG) dazu verpflichtet, vor Begründung einer Geschäftsbeziehung die Identität des Vertragspartners festzustellen und zu überprüfen. Hierzu ist es erforderlich, dass wir die relevanten Daten Ihres Personalausweises festhalten - beispielsweise mittels einer Kopie. Das Geldwäschegesetz (GwG) sieht vor, dass der Makler die Kopien bzw. Unterlagen fünf Jahre aufbewahren muss.

**PROVISIONSHINWEIS:** Mit der Anfrage bei und durch Inanspruchnahme der Dienstleistung der Firma von Poll Immobilien GmbH, vertreten durch Alpenwelt Immobilien GmbH, wird ein Maklervertrag geschlossen. Sofern es durch die Tätigkeit der Firma VON POLL IMMOBILIEN GmbH zu einem wirksamen Hauptvertrag mit der Eigentümerseite kommt, hat der Interessent bei Abschluss

- eines MIETVERTRAGS eine Provision/Maklercourtage an die von Poll Immobilien GmbH zu zahlen.
- eines KAUFVERTRAGS die ortsübliche Provision/Maklercourtage an die von Poll Immobilien GmbH gegen Rechnung zu zahlen.

**HAFTUNG:** Wir weisen darauf hin, dass die von uns weitergegebenen Objektinformationen, Unterlagen, Pläne etc. vom Verkäufer bzw. Vermieter stammen. Eine Haftung für die Richtigkeit oder Vollständigkeit der Angaben übernehmen wir daher nicht. Es obliegt daher unseren Kunden, die darin enthaltenen Objektinformationen und Angaben auf ihre Richtigkeit hin zu überprüfen. Alle Immobilienangebote sind freibleibend und vorbehaltlich Irrtümer, Zwischenverkauf- und Vermietung oder sonstiger Zwischenverwertung.

**KAUFNEBENKOSTEN:**

3,5 % Grunderwerbsteuer

1,1 % Grundbuchseintragungsgebühr

ca. 2,0 % + MWSt. Vertragserrichtungskosten

div. Barauslagen (z.B. Beglaubigungskosten)

3,6 % Maklercourtage inklusive gesetzl. MwSt

**UNSER SERVICE FÜR SIE ALS EIGENTÜMER:**

Planen Sie den Verkauf oder die Vermietung Ihrer Immobilie, so ist es für Sie wichtig, deren Marktwert zu kennen. Lassen Sie kostenfrei und unverbindlich den aktuellen Wert Ihrer Immobilie professionell durch einen unserer Immobilienspezialisten einschätzen. Unser bundesweites und internationales Netzwerk ermöglicht es uns, Verkäufer bzw. Vermieter

und Interessenten bestmöglich zusammenzuführen.

**Número da propriedade: 25321020 - 6682 Vils**

## **Pessoa de contacto**

**Para mais informações, queira contactar a sua pessoa de contacto:**

**Sebastian Kleinloff**

---

**Obermarkt 30, A-6600 Reutte in Tirol / Österreich**

**Tel.: +43 5672 - 90 200**

**E-Mail: reutte@von-poll.com**

*Para o aviso de isenção de responsabilidade da von Poll Immobilien GmbH*

---

**[www.von-poll.com](http://www.von-poll.com)**