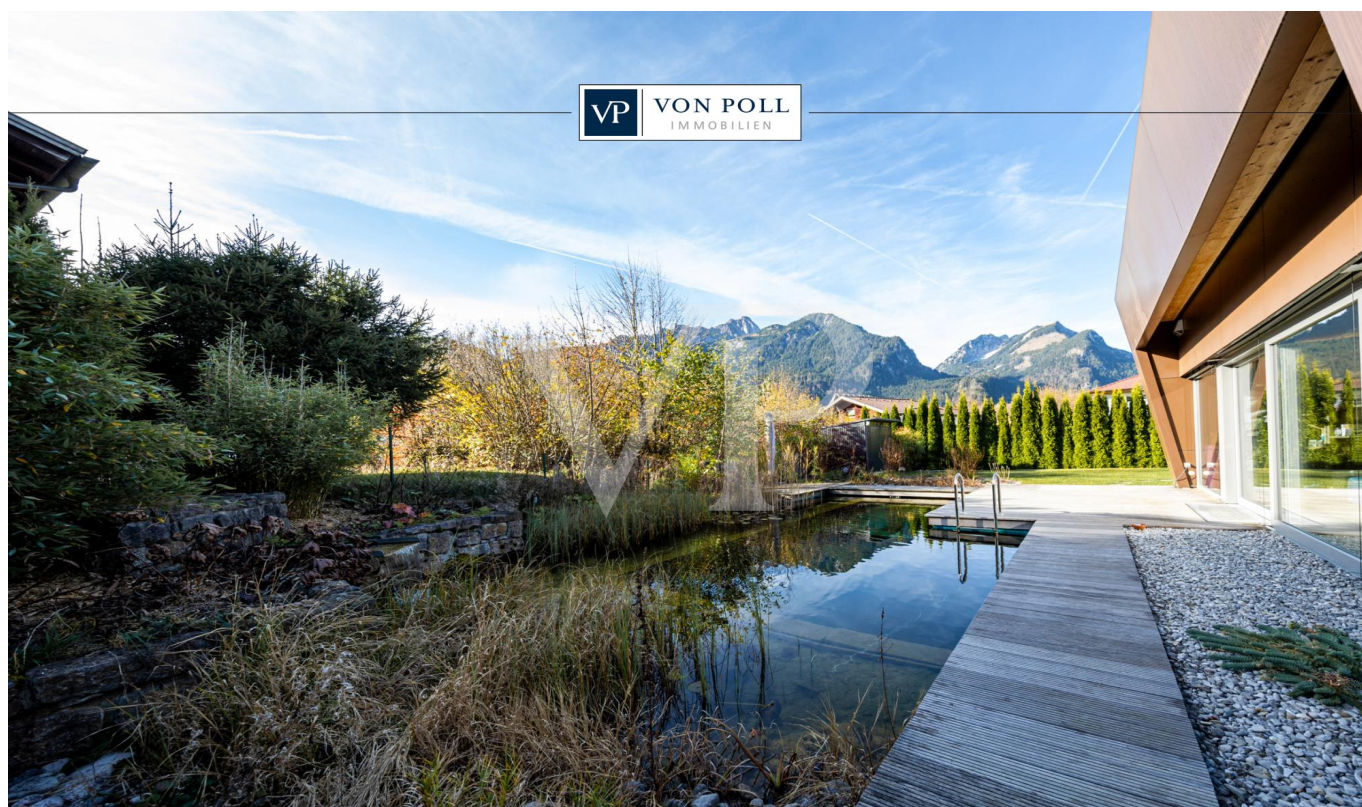


Pflach

Modernes Design trifft Natur - Passivhaus mit großzügigem Wohnkonzept & Kamin

Número da propriedade: 24321037



PREÇO DE COMPRA: 920.000 EUR • ÁREA: ca. 141,14 m² • QUARTOS: 5 • ÁREA DO TERRENO: 667 m²

Número da propriedade: 24321037 - 6600 Pflach

- Numa vista geral
- O imóvel
- Dados energéticos
- Uma primeira impressão
- Detalhes do equipamento
- Tudo sobre a localização
- Outras informações
- Pessoa de contacto

Número da propriedade: 24321037 - 6600 Pflach

Numa vista geral

Número da propriedade	24321037	Preço de compra	920.000 EUR
Área	ca. 141,14 m ²	Natureza	Casa unifamiliar / Moradia
Quartos	5	Comissão para arrendatários	3,60% des Kaufpreises inkl. MwSt.
Quartos	4	Tipo de construção	Madeira
Casas de banho	2	Área útil	ca. 32 m ²
Ano de construção	2015	Móveis	Terraço, WC de hóspedes, Piscina, Lareira, Jardim / uso partilhado, Cozinha embutida, Varanda
Tipo de estacionamento	2 x Garagem		

Número da propriedade: 24321037 - 6600 Pflach

Dados energéticos

Sistemas de aquecimento	Aquecimento por chão radiante	Certificado Energético	Consumo energético final
Fonte de Energia	Bomba de calor ar-água	Procura final de energia	26.70 kWh/m ² a
Certificado Energético válido até	02.06.2025	Classificação energética	B
Aquecimento	Bomba de calor ar-água	Ano de construção de acordo com o certificado energético	2015

Número da propriedade: 24321037 - 6600 Pflach

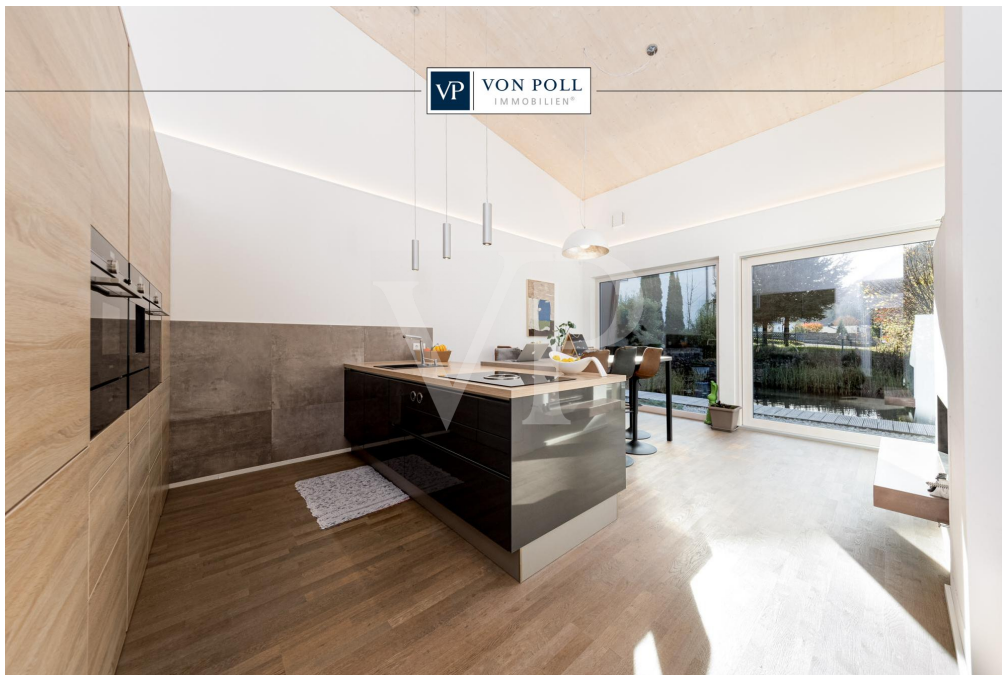
O imóvel



An advertisement for Von Poll Immobilien. It features a smartphone in the foreground displaying a QR code and the text 'Jetzt Suchprofil anlegen'. In the background, a desktop monitor shows the Von Poll Immobilien website interface. The Von Poll Immobilien logo is in the top right corner of the ad. The text 'Finden Sie Ihre Immobilie.' is prominently displayed, followed by 'Vorgemerkte Suchkunden erfahren frühzeitig von neuen Immobilienangeboten.' and the website URL 'www.von-poll.com' at the bottom.

Número da propriedade: 24321037 - 6600 Pflach

O imóvel



Número da propriedade: 24321037 - 6600 Pflach

O imóvel



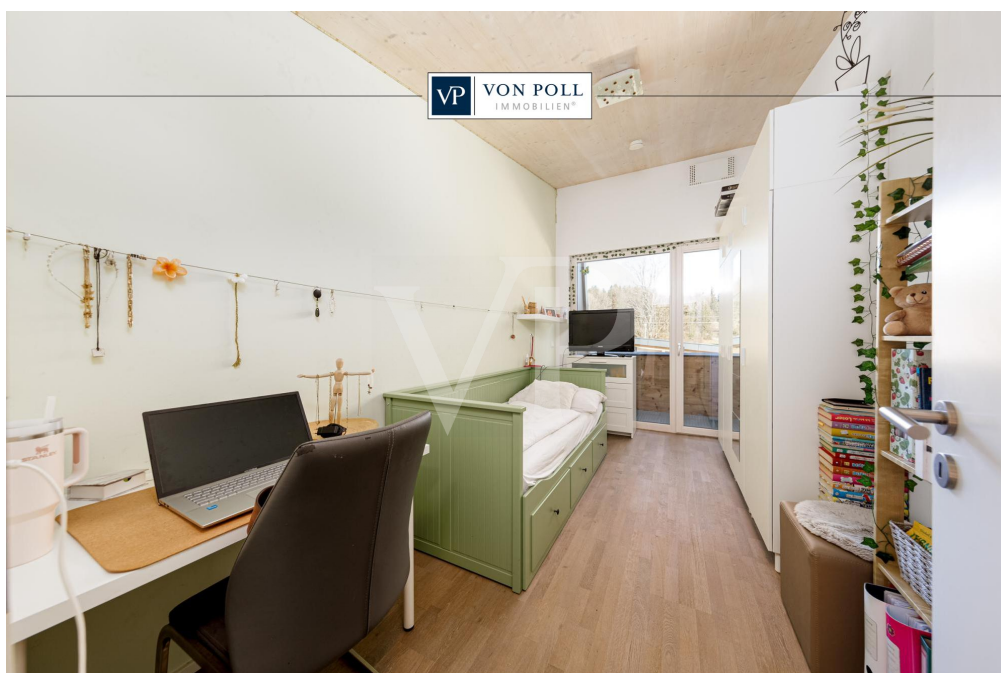
**VP VON POLL
IMMOBILIEN**

**Immobilienbewertung –
exklusiv und
professionell.**

- Was ist Ihre Immobilie wert?
- Wie entwickelt sich der Wert Ihrer Immobilie in Zukunft?
- Wie wirkt sich eine Modernisierung auf den Wert Ihrer Immobilie aus?

Ihre persönliche und exklusive Immobilienanalyse erhalten Sie nach nur wenigen Klicks.

www.von-poll.com



Número da propriedade: 24321037 - 6600 Pflach

O imóvel



FÜR SIE IN DEN BESTEN LAGEN



Gern informieren wir Sie persönlich über weitere Details zur Immobilie.
Vereinbaren Sie einen Besichtigungstermin mit uns:

+43 5672 90200

Wir freuen uns, von Ihnen zu hören.

www.von-poll.com/reutte

Número da propriedade: 24321037 - 6600 Pflach

Uma primeira impressão

Dieses außergewöhnliche Architektenhaus verbindet Moderne mit ökologischer Nachhaltigkeit und hoher Energieeffizienz. Das in Holzständerbauweise errichtete Passivhaus mit seiner prägnanten, schräg abfallenden Form wurde mit hochwertigen, natürlichen Baustoffen errichtet.

Im Erdgeschoss befindet sich ein vielseitig nutzbares Zimmer, das als Gästezimmer, Büro oder zusätzliches Schlafzimmer genutzt werden kann. Vom Eingangsbereich aus gelangt man in den Technikraum, in dem ein Gästebad mit WC integriert ist.

Bereits beim Betreten des lichtdurchfluteten, bis zur Decke offenen Wohn-Essbereich spürt man die angenehme Atmosphäre. Die Einbauküche ist gut durchdacht, der erhöhte Esstisch kann bei Bedarf um zwei Plätze erweitert werden und die Speisekammer ist geschickt und unauffällig hinter der Küchenwand versteckt.

Großzügige Schiebe-Fenster schaffen einen harmonischen Übergang zur angrenzenden Terrasse, dem Garten und dem gut integrierten Teich und ermöglichen einen fließenden Übergang zwischen Innen- und Außenbereich.

Die Galerie im Obergeschoss ist offen gestaltet und bietet einen durchgehenden Blick in den Wohn- und Essbereich. Von hier aus gelangt man in das Schlafzimmer und zwei weitere Räume sowie in das moderne Hauptbadezimmer. Ein Balkon erstreckt sich entlang der Räume und bietet einen besonderen Blick ins Grüne.

Zur Ausstattung des Hauses gehören zwei geräumige Garagen. Zusätzlich wurde bei der Planung die Möglichkeit berücksichtigt, bei Bedarf einen Carport zu

errichten, um zusätzliche Stellfläche zu schaffen.

Kürzlich wurde eine leistungsstarke Photovoltaikanlage mit rund 10,5 kWp installiert, die das Energiekonzept des Hauses ideal abrundet. In der aktuellen Betriebskostenabrechnung ist sie jedoch noch nicht berücksichtigt.

Wir haben die Immobilie für Sie digitalisiert und bieten Ihnen an, eine virtuelle 360° Besichtigung bequem von Zuhause aus zu erleben.

Haben wir Ihr Interesse geweckt?

Dann freuen wir uns auf Ihre Kontaktaufnahme!

Número da propriedade: 24321037 - 6600 Pflach

Detalhes do equipamento

- Moderne Architektur trifft Natur
- Holz-Alu-Fenster
- Elektrische Raffstores
- Offene Stahltreppe
- Wohnraumlüftung
- Durchdachte Küche mit Einbaukaffeevollautomat, Kücheninsel und Sitztheke
- Panorama Kaminofen
- Fußbodenheizung
- Dimmbare, indirekte Wohnraumbeleuchtung
- Massives Eichenparkett
- Holzstichtdecke mit weißer Lasur dünnflüssig gestrichen
- Naturpool mit Steinmauer, Wasserfall Element und Holz Steganlage
- Überdachte Sitzecke
- Gartenschuppen
- 10,5 kWp PV - Anlage neu 2024
- 2 Garagen

Número da propriedade: 24321037 - 6600 Pflach

Tudo sobre a localização

Pflach ist eine Gemeinde mit 1626 Einwohnern (Stand 1. Jänner 2024) im Bezirk Reutte in Tirol (Österreich).

Dort bietet sich eine wunderschöne Natur mit etlichen Seen, bewirtschafteten Almen, abwechslungsreichen Wintersportangeboten und mehreren historischen Sehenswürdigkeiten. Die Gemeinde Pflach liegt auf 840 m Seehöhe im Reuttener Becken und erstreckt sich über eine Fläche von 13,8 km².

Pflach ist Teil der Ferienregion Reutte. Das Gebiet wird auch als "Tor zu Tirol" genannt. Pflach ist örtlich mit dem Bezirkshauptort Reutte verbunden, in dem alle erdenklichen infrastrukturellen Einrichtungen wie Einkaufszentren, Krankenhaus, Ämter, Behörden usw. vorhanden sind. Zusätzlich bietet Pflach ein modernes Ärztezentrum.

Die Infrastruktur in Reutte ist hervorragend: Zahlreiche große und kleine Ladengeschäfte und diverse Discounter (bspw. Hofer) decken das gesamte Spektrum des üblichen Bedarfs ab.

Hotels und Restaurants gibt es in großer Zahl. Alle allgemein- und weiterführenden Schulen sind vor Ort. Für den Fall der Fälle steht ein leistungsfähiges Krankenhaus mit dauerhaft stationiertem Rettungshubschrauber bereit.

Die historische Stadt Füssen mit ihren weltbekannten Schlössern, das Allgäu sowie die Stadt Garmisch-Partenkirchen befinden sich in unmittelbarer Nähe zu Reutte.

VERKEHR/INFRASTRUKTUR:

In Reutte finden Sie hier die komplette Infrastruktur einer modernen Gemeinde vor. Einkaufsmöglichkeiten in den verschiedensten Sparten, Kindergärten, sämtliche Schulen, sowie Verwaltungseinrichtungen sind vorhanden. Reutte verfügt über einen Bahnhof, Buslinien sowie Anbindung an die Fernpass-Bundesstraße in Richtung Inntal.

Nach Norden sind es ca. 10km bis zur deutschen Autobahn A7. Die umliegenden Flughäfen (München, Memmingen, Innsbruck, Stuttgart) sind in 45-100min erreichbar.

ÄRZTE / APOTHEKEN / GESUNDHEIT:

Hausärzte befinden sich in der Gemeinde Reutte.

Das Bezirks-Krankenhaus in Reutte ist rasch erreichbar.

KINDERGÄRTEN / SCHULEN / BILDUNG:

- Kindergarten
- Volksschule
- Hauptschulen, Gymnasium und weitere höher bildende Schulen
- In Innsbruck, Dornbirn und Kempten (D) finden sie Fachhochschulen verschiedenster Studienrichtungen.

Die nächstgelegenen Universitäten sind Innsbruck, St. Gallen (CH) Konstanz, Ulm, Augsburg, Stuttgart und München (D).

ENTFERNUNGEN:

- bis Innsbruck ca. 90 km / ca. 101 Minuten
- bis Lech am Arlberg ca. 65 km / ca. 70 Minuten
- bis Füssen ca. 17 km / 22 Minuten
- bis Garmisch-Partenkirchen ca. 45 km / ca. 56 Minuten
- bis München ca. 125 km / ca. 113 Minuten
- bis Kempten ca. 54 km / ca. 39 Minuten
- bis Stuttgart ca. 226 km / ca. 150 Minuten
- bis Zürich ca. 239 km / ca. 181 Minuten

Número da propriedade: 24321037 - 6600 Pflach

Outras informações

GELDWÄSCHE: Als Immobilienmaklerunternehmen ist die von Poll Immobilien GmbH nach § § 1, 2 Abs. 1 Nr. 10, 4 Abs. 3 Geldwäschegesetz (GwG) dazu verpflichtet, vor Begründung einer Geschäftsbeziehung die Identität des Vertragspartners festzustellen und zu überprüfen. Hierzu ist es erforderlich, dass wir die relevanten Daten Ihres Personalausweises festhalten - beispielsweise mittels einer Kopie. Das Geldwäschegesetz (GwG) sieht vor, dass der Makler die Kopien bzw. Unterlagen fünf Jahre aufbewahren muss.

PROVISIONSHINWEIS: Mit der Anfrage bei und durch Inanspruchnahme der Dienstleistung der Firma von Poll Immobilien GmbH, vertreten durch Alpenwelt Immobilien GmbH, wird ein Maklervertrag geschlossen. Sofern es durch die Tätigkeit der Firma VON POLL IMMOBILIEN GmbH zu einem wirksamen Hauptvertrag mit der Eigentümerseite kommt, hat der Interessent bei Abschluss - eines MIETVERTRAGS eine Provision/Maklercourtage an die von Poll Immobilien GmbH zu zahlen.

- eines KAUFVERTRAGS die ortsübliche Provision/Maklercourtage an die von Poll Immobilien GmbH gegen Rechnung zu zahlen.

HAFTUNG: Wir weisen darauf hin, dass die von uns weitergegebenen Objektinformationen, Unterlagen, Pläne etc. vom Verkäufer bzw. Vermieter stammen. Eine Haftung für die Richtigkeit oder Vollständigkeit der Angaben übernehmen wir daher nicht. Es obliegt daher unseren Kunden, die darin enthaltenen Objektinformationen und Angaben auf ihre Richtigkeit hin zu überprüfen. Alle Immobilienangebote sind freibleibend und vorbehaltlich Irrtümer, Zwischenverkauf- und Vermietung oder sonstiger Zwischenverwertung.

KAUFNEBENKOSTEN:

- 3,5 % Grunderwerbsteuer
- 1,1 % Grundbucheintragungsgebühr²
- ca. 2,0 % + MWSt. Vertragserrichtungskosten
- div. Barauslagen (z.B. Beglaubigungskosten)
- 3,6 % Maklercourtage inklusive gesetzl. MwSt

Unter bestimmten Voraussetzungen entfällt die Grundbucheintragungs- sowie Pfandrechtsgebühr beim Erwerb dieser Immobilie.

UNSER SERVICE FÜR SIE ALS EIGENTÜMER:

Planen Sie den Verkauf oder die Vermietung Ihrer Immobilie, so ist es für Sie wichtig, deren Marktwert zu kennen. Lassen Sie kostenfrei und unverbindlich den aktuellen Wert Ihrer Immobilie professionell durch einen unserer Immobilienspezialisten einschätzen. Unser bundesweites und internationales Netzwerk ermöglicht es uns, Verkäufer bzw. Vermieter und Interessenten bestmöglich zusammenzuführen.

Número da propriedade: 24321037 - 6600 Pflach

Pessoa de contacto

Para mais informações, queira contactar a sua pessoa de contacto:

Sebastian Kleinloff

Obermarkt 30, A-6600 Reutte in Tirol / Österreich

Tel.: +43 5672 - 90 200

E-Mail: reutte@von-poll.com

Para o aviso de isenção de responsabilidade da von Poll Immobilien GmbH

www.von-poll.com