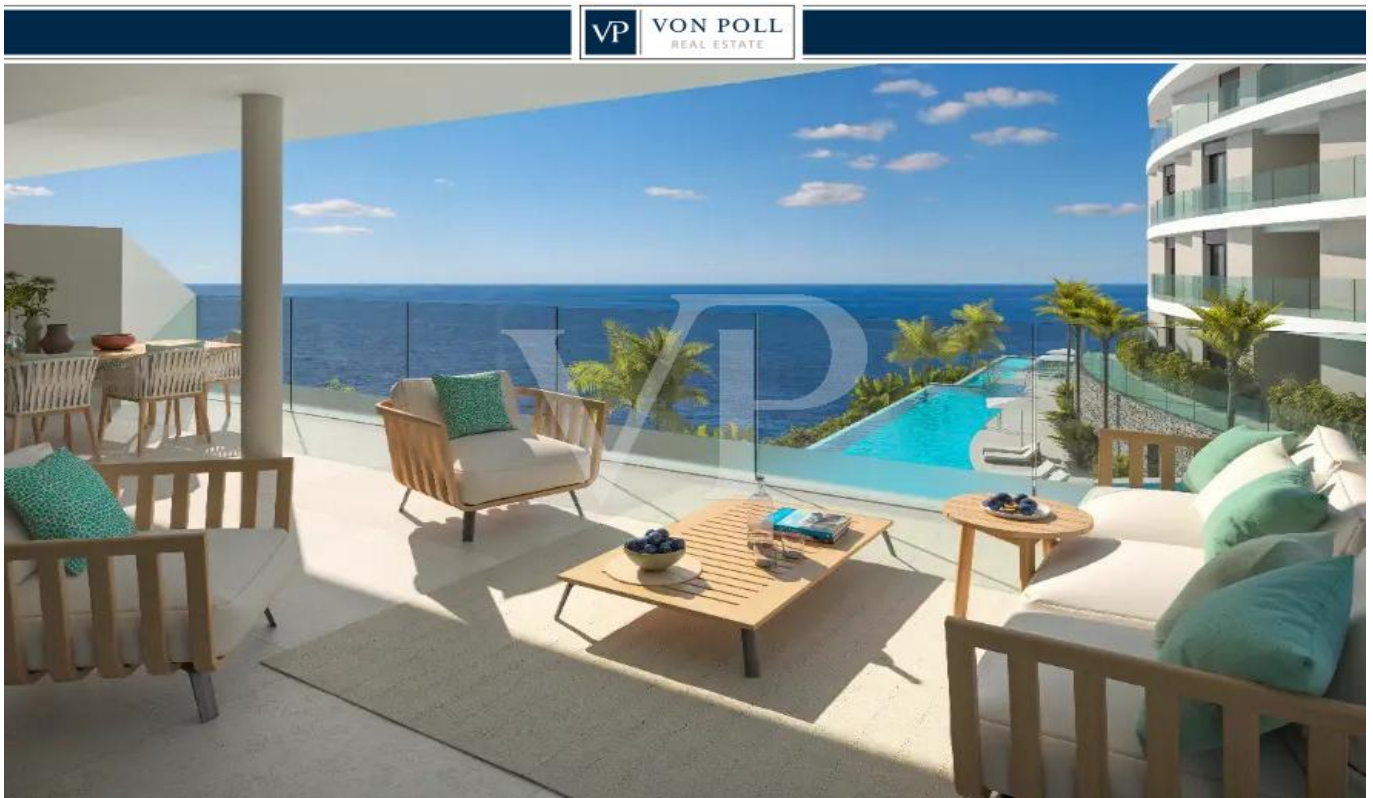


Adeje - Callao Salvaje

# Neubauapartment direkt am Meer mit Blick auf La Gomera – Serene Homes, Callao Salvaje

*Número da propriedade: ES253185505*



**PREÇO DE COMPRA: 2.400.000 EUR • ÁREA: ca. 84,41 m<sup>2</sup> • QUARTOS: 5**

**Número da propriedade: ES253185505 - 38678 Adeje - Callao Salvaje**

- **Numa vista geral**
- **O imóvel**
- **Uma primeira impressão**
- **Detalhes do equipamento**
- **Tudo sobre a localização**
- **Outras informações**
- **Pessoa de contacto**

Número da propriedade: ES253185505 - 38678 Adeje - Callao Salvaje

## Numa vista geral

Número da propriedade	ES253185505	Preço de compra	2.400.000 EUR
Área	ca. 84,41 m <sup>2</sup>	Área útil	ca. 129 m <sup>2</sup>
Quartos	5	Móveis	Terraço, Piscina, Sauna, Jardim / uso partilhado, Cozinha embutida
Quartos	4		
Casas de banho	2		
Ano de construção	2027		
Tipo de estacionamento	1 x Parque de estacionamento subterrâneo		

Número da propriedade: ES253185505 - 38678 Adeje - Callao Salvaje

## O imóvel



Número da propriedade: ES253185505 - 38678 Adeje - Callao Salvaje

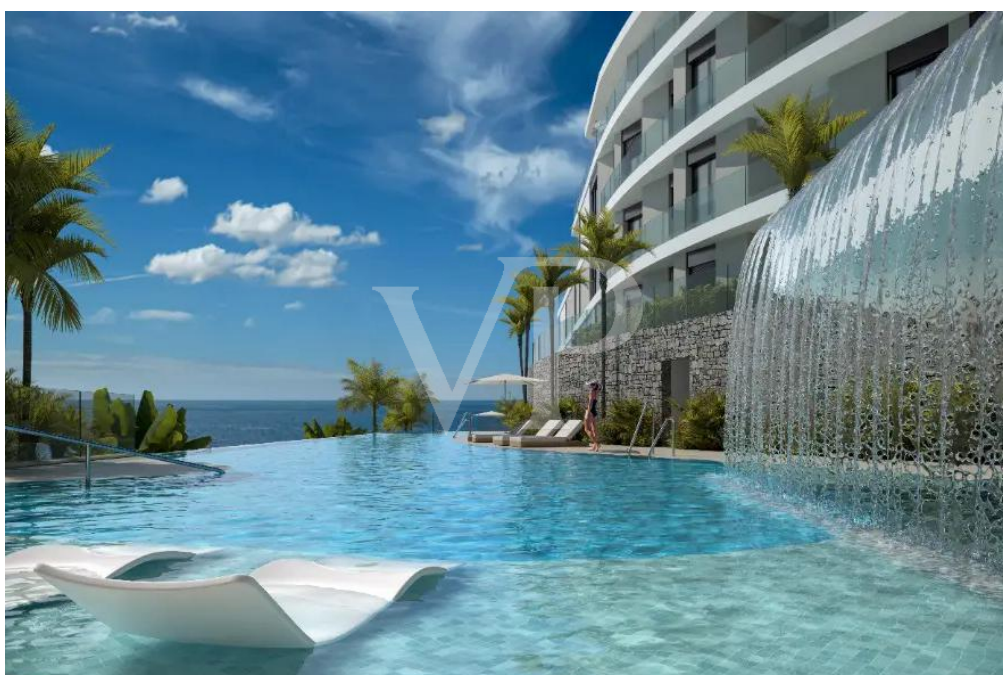
## O imóvel





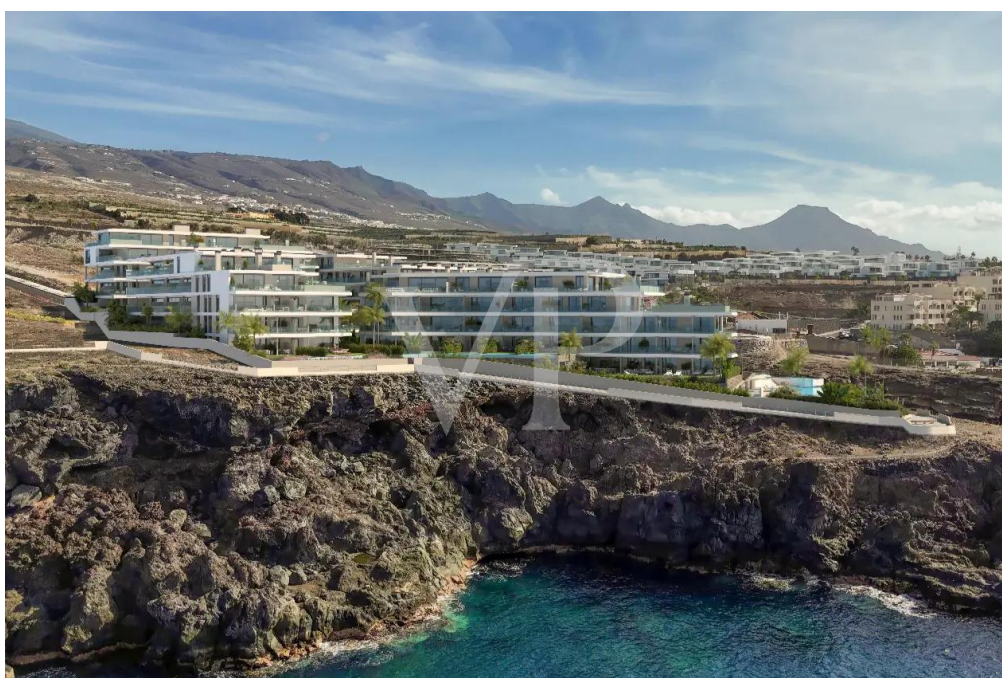
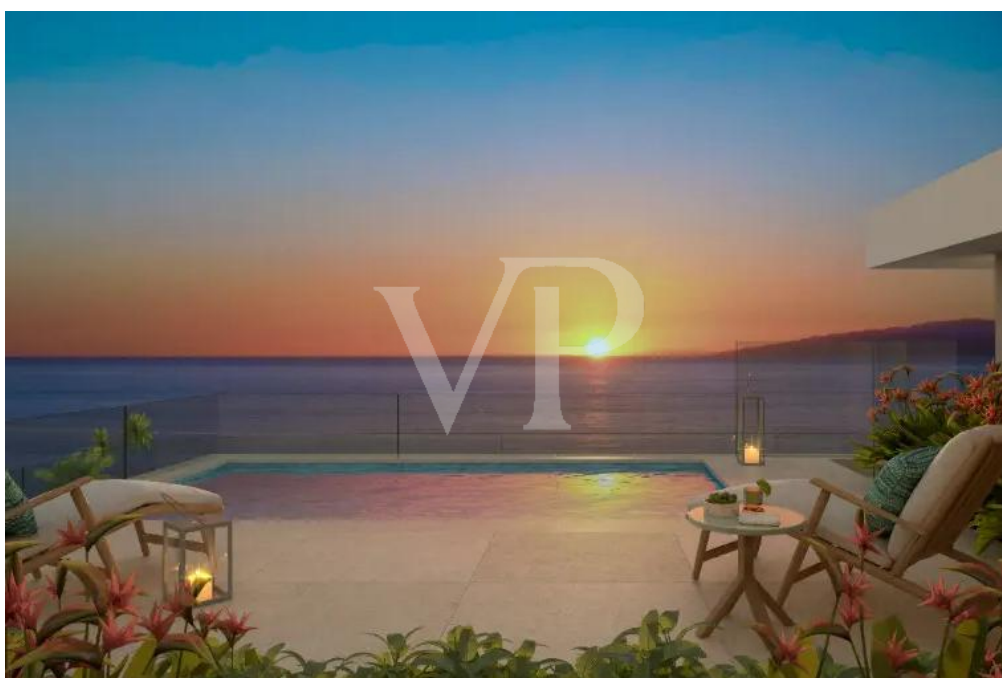
Número da propriedade: ES253185505 - 38678 Adeje - Callao Salvaje

## O imóvel



Número da propriedade: ES253185505 - 38678 Adeje - Callao Salvaje

## O imóvel





Número da propriedade: ES253185505 - 38678 Adeje - Callao Salvaje

## O imóvel





Número da propriedade: ES253185505 - 38678 Adeje - Callao Salvaje

## O imóvel





Número da propriedade: ES253185505 - 38678 Adeje - Callao Salvaje

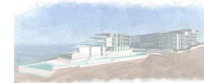
# O imóvel



Serene

AEDAS HOMES

Portal 12 : P3-A



**Superfícies:** **Vivienda 4 d**  
 Superfície útil interior: 127,75 m<sup>2</sup>  
 Superfície útil terrazas: 298,75 m<sup>2</sup>  
 Superfície construída interior: 148,98 m<sup>2</sup>  
 Superfície construída incluídas ZZCC: 165,21 m<sup>2</sup>  
 Superfície útil ajardinada:

**Localización**  
 ROCABELLA (ADEJE)



PLANTA CUARTA  
 0 2m 3m 4m 5m

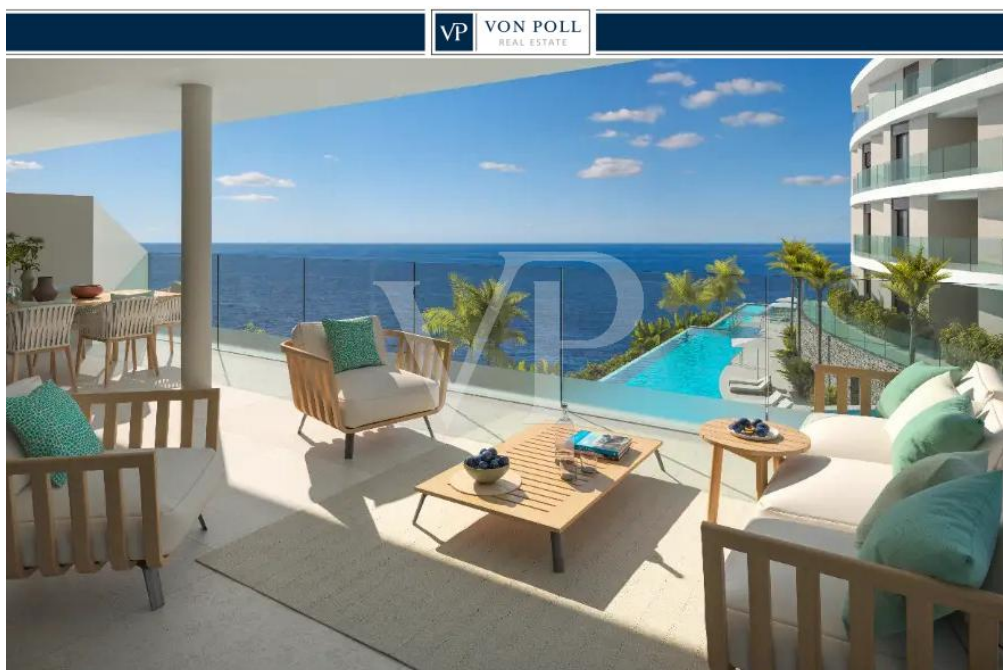
El presente plano comercial, que incluye una parte gráfica y datos relativos a superficies, puede ser objeto de modificaciones ordenadas por los organismos públicos competentes y/o



V92

Número da propriedade: ES253185505 - 38678 Adeje - Callao Salvaje

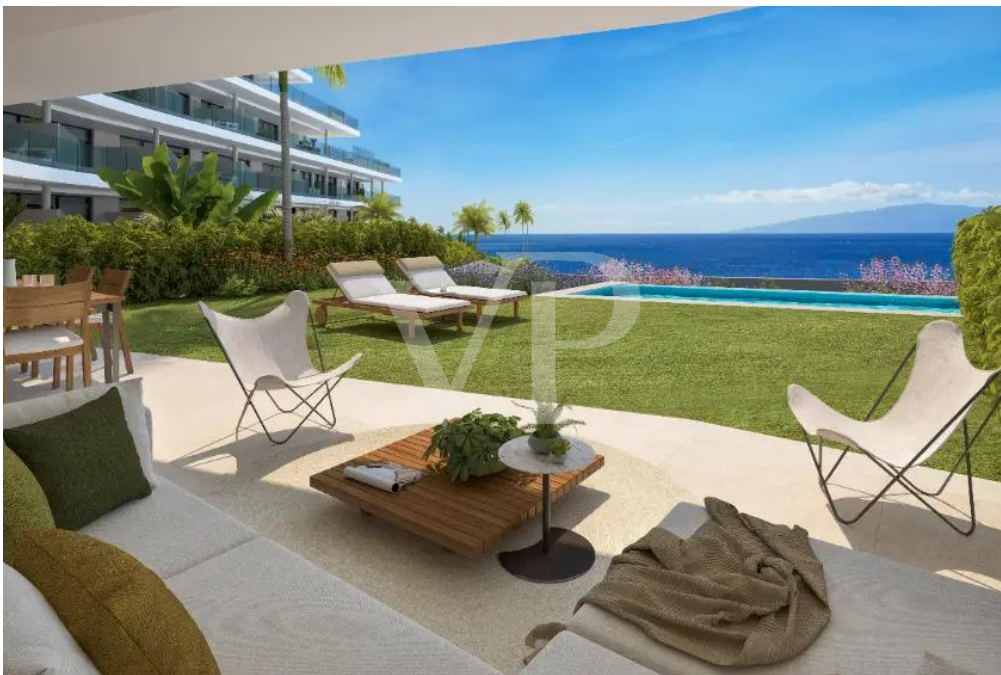
## O imóvel





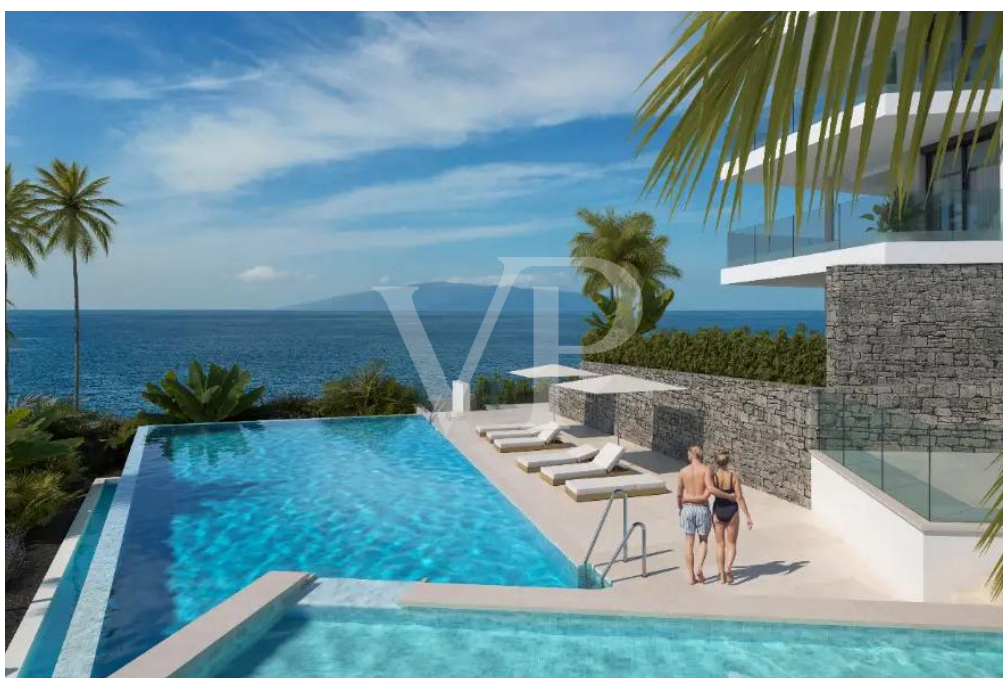
Número da propriedade: ES253185505 - 38678 Adeje - Callao Salvaje

## O imóvel



Número da propriedade: ES253185505 - 38678 Adeje - Callao Salvaje

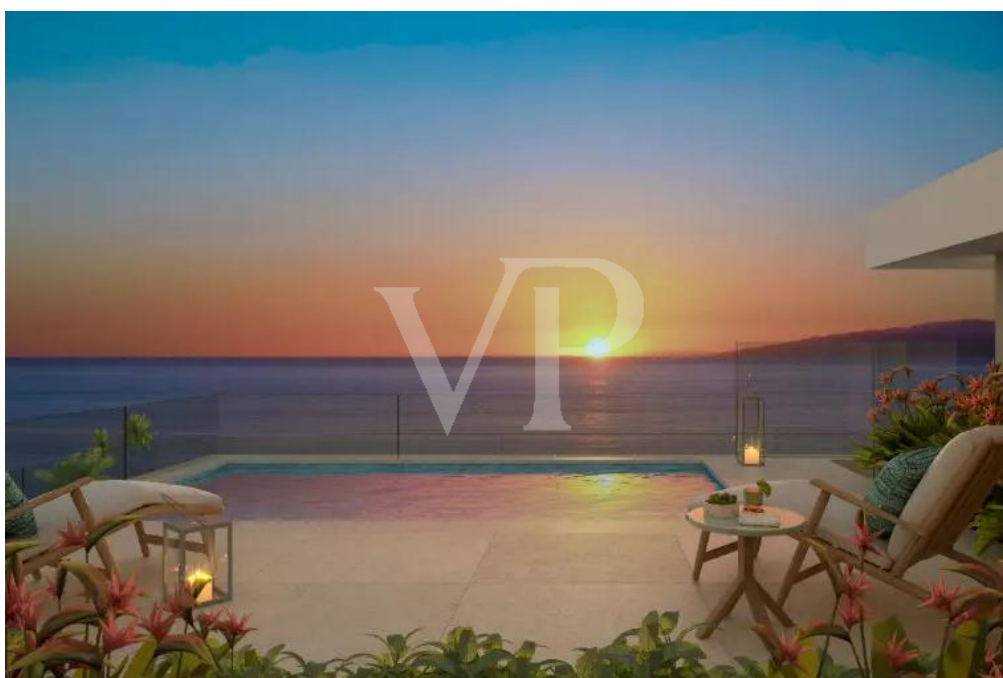
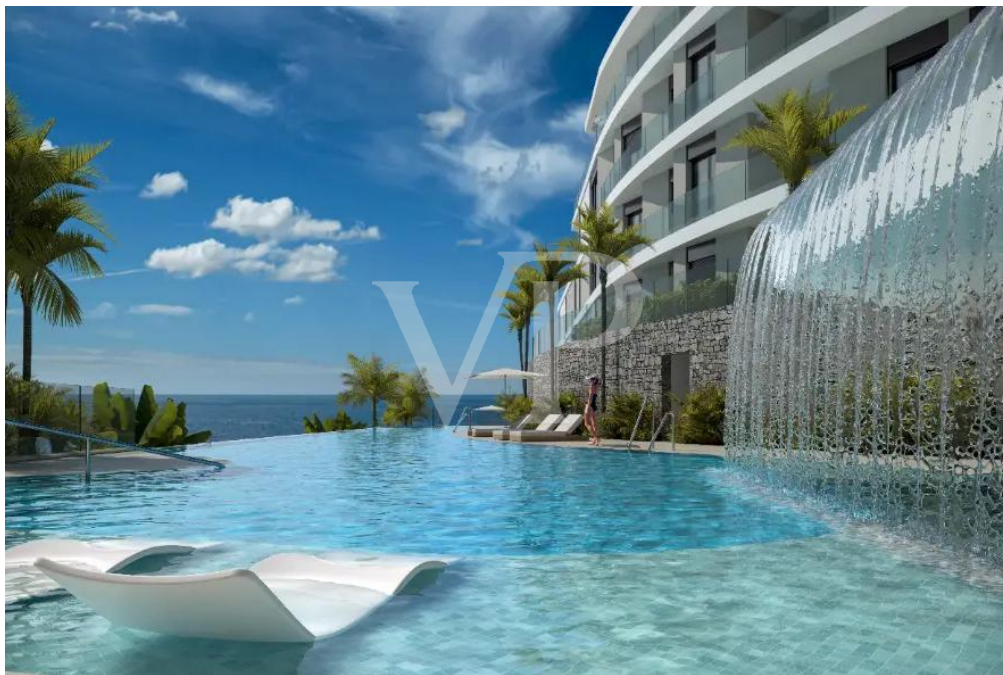
## O imóvel





Número da propriedade: ES253185505 - 38678 Adeje - Callao Salvaje

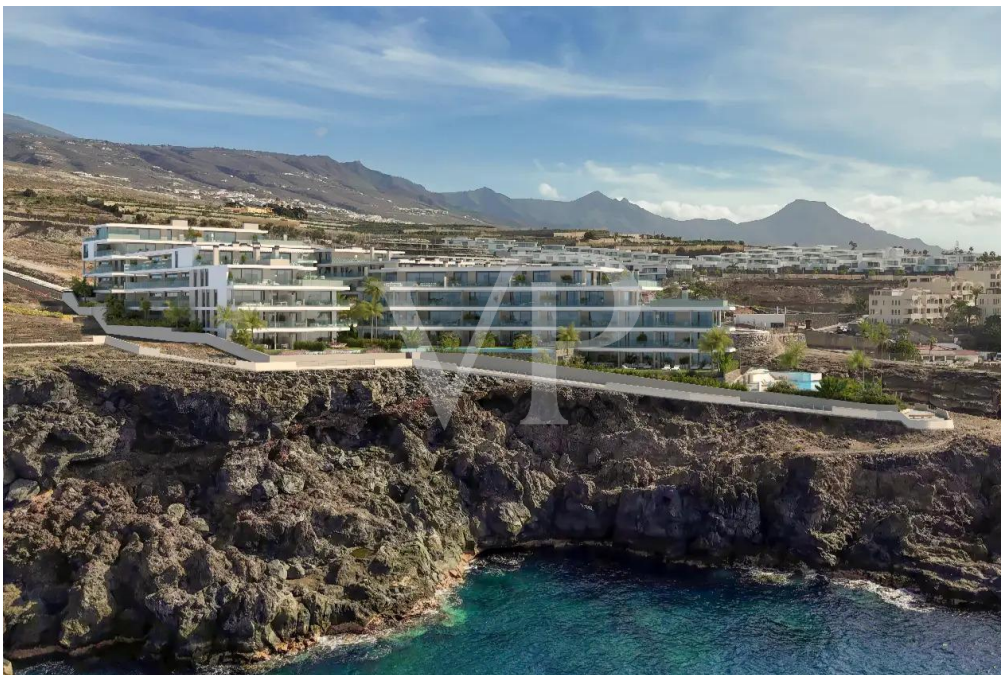
## O imóvel





Número da propriedade: ES253185505 - 38678 Adeje - Callao Salvaje

## O imóvel





Número da propriedade: ES253185505 - 38678 Adeje - Callao Salvaje

## O imóvel





Número da propriedade: ES253185505 - 38678 Adeje - Callao Salvaje

## O imóvel





Número da propriedade: ES253185505 - 38678 Adeje - Callao Salvaje

## O imóvel



N PLANTA CUARTA  
0 1m 2m 3m 4m 5m

El presente plano comercial, que incluye una parte gráfica y datos relativos a superficies, puede ser objeto de modificaciones ordenadas por los organismos públicos competentes y/o

PROVISIONAL CIB

Serene

Residencia

AEDAS  
HOMES

Portal 12 : P3-A

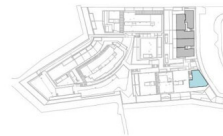


Superficies: Vivienda 4 d

Superficie útil interior: 127,75 m<sup>2</sup>  
Superficie útil terrazas: 258,75 m<sup>2</sup>  
Superficie construida interior: 148,98 m<sup>2</sup>  
Superficie construida incluidas ZZCC: 165,21 m<sup>2</sup>

Localización

ROCABELLA (ADEJE)



V92

**Número da propriedade: ES253185505 - 38678 Adeje - Callao Salvaje**

## Uma primeira impressão

Im neuen, exklusiven Wohngebiet Rokabella, direkt an der Küste von Callao Salvaje, entsteht mit Serene Homes ein außergewöhnliches Neubauprojekt in erster Meereslinie. Die modernen Wohnungen vereinen zeitlose Architektur, großzügige Grundrisse und eine hochwertige Ausstattung mit einem unvergleichlichen Blick auf den Atlantik und die Nachbarinsel La Gomera. Die Einheiten mit drei Schlafzimmern und drei Bädern verfügen über Wohnflächen ab ca. 180 m<sup>2</sup> sowie großzügige Terrassen mit Meerblick ab ca. 50 m<sup>2</sup>. Helle, offene Wohnkonzepte sorgen für ein einzigartiges Raumgefühl. Nachhaltige Bauweise mit energieeffizienter Klimatisierung, aerothermischer Warmwasserbereitung und Ladestationen für Elektrofahrzeuge unterstreicht den modernen Anspruch dieses Projekts. Die Wohnanlage bietet exklusive Gemeinschaftsbereiche wie zwei Infinity-Pools (einer davon beheizt), einen Spa- und Wellnessbereich, ein Fitnessstudio, Sonnenterrassen und Gartenanlagen. Zudem stehen Concierge-Service, Videoüberwachung, Tiefgarage, Abstellräume und ein moderner Co-Working-Space zur Verfügung. Rokabella / Callao Salvaje zählt zu den begehrtesten Lagen an der Südküste Teneriffas. Hier genießen Sie Ruhe, Privatsphäre und spektakuläre Sonnenuntergänge mit Blick auf La Gomera, während Restaurants, Strände, Golfplätze und internationale Schulen schnell erreichbar sind. Der Einstiegspreis für eine Wohnung mit drei Schlafzimmern und drei Bädern liegt bei 2.400.000 Euro. Die Fertigstellung des Projekts ist für Herbst 2027 geplant. Serene Homes steht für exklusives Wohnen in erster Meereslinie – eine perfekte Kombination aus modernem Design, luxuriöser Ausstattung und einzigartiger Lage.



**Número da propriedade: ES253185505 - 38678 Adeje - Callao Salvaje**

## **Detalhes do equipamento**

- Terrasse mit Meerblick ab ca. 22 m<sup>2</sup>
- Offene, lichtdurchflutete Wohnkonzepte
- Aerothermische Warmwasserbereitung
- Energieeffiziente Klimatisierung
- Doppelt verglaste Fenster
- Infinity-Pools (einer beheizt)
- Spa- und Wellnessbereich
- Fitnessstudio (Gym)
- Sonnenterrassen & Gartenanlagen
- Concierge-Service & Videoüberwachung
- Tiefgarage, Abstellräume und Co-Working-Space

**Número da propriedade: ES253185505 - 38678 Adeje - Callao Salvaje**

## **Tudo sobre a localização**

Callao Salvaje liegt an der Südwestküste Teneriffas, gehört zur Gemeinde Adeje und ist einer der Orte der Insel mit den meisten Sonnentagen pro Jahr. Dort finden Sie eine Vielzahl von Geschäften, Cafés, Bars, Restaurants und einen vulkanischen Sandstrand. Die charmante Stadt ist ein guter und bequemer Ausgangspunkt für viele Aktivitäten wie Wandern, Radfahren, Surfen, Tauchen, Golf oder Reiten. Von hier aus erreichen Sie den Nationalpark und den Pico del Teide mit dem Auto in ca. 50 Minuten. Auch die Gegend von Costa Adeje, mit dem berühmten „Playa del Duque“ und den Stränden von Playa de Las Américas ist in wenigen Minuten mit dem Auto zu erreichen. Der Süd Flughafen ist ca. 25 Autominuten und der Nord Flughafen ist ca. 50 Minuten entfernt.



**Número da propriedade: ES253185505 - 38678 Adeje - Callao Salvaje**

## **Outras informações**

**HAFTUNG:** Wir weisen darauf hin, dass die von uns übermittelten Objektinformationen, Unterlagen, Pläne und Informationen vom Verkäufer bzw. Eigentümer stammen. Wir haften daher nicht für die Richtigkeit oder Vollständigkeit der Informationen im Allgemeinen. Alle Immobilienangebote sind freibleibend und vorbehaltlich möglicher Irrtümer.

**UNSER SERVICE FÜR SIE ALS EIGENTÜMER:**

Planen Sie den Verkauf Ihrer Immobilie, so ist es für Sie wichtig, deren Marktwert zu kennen. Lassen Sie kostenfrei und unverbindlich den aktuellen Wert Ihrer Immobilie professionell durch einen unserer Immobilienspezialisten einschätzen. Unser internationales Netzwerk ermöglicht es uns, Verkäufer bzw. Vermieter und Interessenten bestmöglich zusammenzuführen.

**Número da propriedade: ES253185505 - 38678 Adeje - Callao Salvaje**

## **Pessoa de contacto**

**Para mais informações, queira contactar a sua pessoa de contacto:**

**Caroline Müller**

---

**Avda Chayofita 18, C.C. Parque Santiago 6, Local 24, E-38650 Los Cristianos (Arona)**

**Tel.: +34 922 105 023**

**E-Mail: [tenerife.south@von-poll.com](mailto:tenerife.south@von-poll.com)**

*Para o aviso de isenção de responsabilidade da von Poll Immobilien GmbH*

---

**[www.von-poll.com](http://www.von-poll.com)**