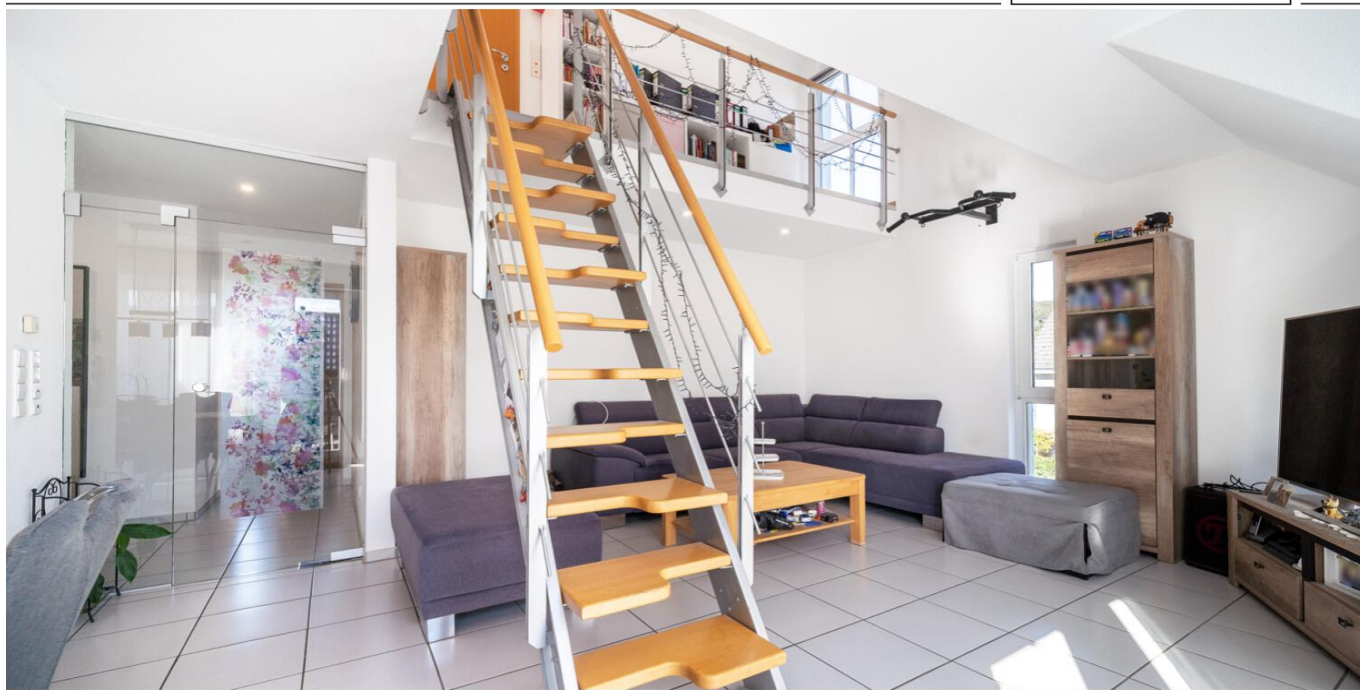


Halle (Westf.)

Maisonette-Wohnung mit Dachterrasse am Südhang | 71m² Wfl. + 10m² Nutzfläche | Doppelcarport

Número da propriedade: 25220069



www.von-poll.com

PREÇO DE COMPRA: 199.000 EUR • ÁREA: ca. 70,92 m² • QUARTOS: 2.5

Número da propriedade: 25220069 - 33790 Halle (Westf.)

- Numa vista geral
- O imóvel
- Dados energéticos
- Plantas dos pisos
- Uma primeira impressão
- Detalhes do equipamento
- Tudo sobre a localização
- Outras informações
- Pessoa de contacto

Número da propriedade: 25220069 - 33790 Halle (Westf.)

Numa vista geral

Número da propriedade	25220069
Área	ca. 70,92 m ²
Piso	3
Quartos	2.5
Quartos	1
Casas de banho	1
Ano de construção	1995
Tipo de estacionamento	1 x Car port, 10000 EUR (Venda)

Preço de compra	199.000 EUR
Comissão para arrendatários	Käuferprovision beträgt 3,57 % (inkl. MwSt.) des beurkundeten Kaufpreises
Modernização / Reciclagem	2024
Tipo de construção	Sólido
Área útil	ca. 10 m ²
Móveis	Cozinha embutida, Varanda

Número da propriedade: 25220069 - 33790 Halle (Westf.)

Dados energéticos

Sistemas de aquecimento	Aquecimento por chão radiante	Certificado Energético	Certificado de consumo de energia
Fonte de Energia	Gás	Consumo final de energia	98.00 kWh/m²a
Certificado Energético válido até	11.03.2031	Classificação energética	C
Aquecimento	Gás	Ano de construção de acordo com o certificado energético	1995

Número da propriedade: 25220069 - 33790 Halle (Westf.)

O imóvel



Número da propriedade: 25220069 - 33790 Halle (Westf.)

O imóvel



Número da propriedade: 25220069 - 33790 Halle (Westf.)

O imóvel



Número da propriedade: 25220069 - 33790 Halle (Westf.)

O imóvel



Número da propriedade: 25220069 - 33790 Halle (Westf.)

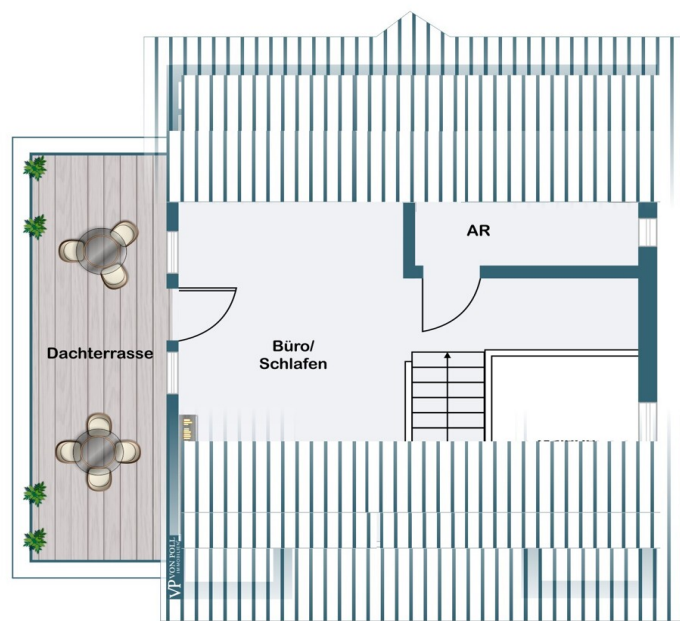
O imóvel



Número da propriedade: 25220069 - 33790 Halle (Westf.)

Plantas dos pisos





Esta planta não é à escala. Os documentos foram-nos entregues pelo cliente. Por conseguinte, não podemos assumir qualquer responsabilidade pela exatidão das indicações.

Número da propriedade: 25220069 - 33790 Halle (Westf.)

Uma primeira impressão

Diese Immobilie wird Ihnen präsentiert von:

Luca Böckstiegel & Jan-Phillip Adam

Büro: 05201 - 15 88 02 1

Maisonette-Wohnung mit Dachterrasse am Südhang | 71 m² Wohnfläche + 10 m² Nutzfläche | Doppelcarport

Diese außergewöhnliche Maisonette-Wohnung am Südhang vom Teutoburger Wald bietet ca. 71 m² Wohnfläche sowie ca. 10 m² ausgebaute Nutzfläche im Spitzboden und überzeugt durch die tolle Dachterrasse mit traumhaftem Blick auf den Teutoburger Wald.

Das Haus wurde im Jahr 1995 erbaut und befindet sich in einem gepflegten Zustand. Der Grundriss überzeugt durch eine klare Raumaufteilung: Der helle Wohnbereich bildet das Herzstück der Wohnung. Großzügige Fensterflächen sorgen den ganzen Tag über für viel Licht und schaffen eine angenehme Wohnatmosphäre - von hier aus gelangen Sie direkt auf den Balkon mit einem tollen Blick auf den Teutoburger Wald.

Die offene Küche ist mit einer praktischen und zeitlosen Einbauküche ausgestattet, die genügend Stauraum und Arbeitsfläche für die Zubereitung täglicher Mahlzeiten bietet. Vom Flur, der durch eine schicke Glastür vom Wohn-, Koch- und Essbereich getrennt ist, erreichen Sie das großzügige Tageslichtbad mit Wanne und Dusche, das Schlafzimmer sowie einen praktischen Abstellraum.

Absolutes Highlight dieser Wohnung ist die Dachterrasse mit einem weitläufigen Blick auf den Teutoburger Wald. Über eine Treppe vom Wohnzimmer aus gelangen Sie auf die Galerie im Spitzboden - hier finden Sie einen weiteren Abstellraum sowie zusätzliche Fläche vor, die als Homeoffice oder Gästebereich genutzt werden kann. Von hier aus betreten Sie durch ein tolles bodentiefes Giebfenster ihren persönlichen Rückzugsort im Freien. Völlig blick geschützt können Sie hier vom Alltag abschalten und tolle Sommerabende mit Freunden genießen.

Weitere Ausstattungsmerkmale sind ein zugeordnetes Doppelcarport sowie ein zusätzlicher Kellerraum als Stauraum. Bitte beachten Sie, dass das Doppelcarport für zusätzlich 10.000,00 € erworben werden muss.

Ihnen gefällt, was Sie sehen? Wir freuen uns darauf, Sie persönlich kennenzulernen!

Bitte haben Sie Verständnis dafür, dass nur schriftliche Anfragen mit vollständiger Adresse und Angabe der Telefonnummer bearbeitet werden können.

Eine Besichtigung kann nur mit einer Finanzierungsbestätigung stattfinden. Sollten Sie in diesem Punkt noch Unterstützung benötigen, stellen wir gerne Kontakt zu unseren Kollegen der VON POLL FINANCE her.

Número da propriedade: 25220069 - 33790 Halle (Westf.)

Detalhes do equipamento

Das dürfen Sie erwarten:

DACHGESCHOSS

Eingangsbereich mit Platz für Ihre Garderobe

Abstellraum

Wohn-Essbereich mit Zugang zum Balkon und Dachgeschoss

Balkon

2 Zimmer + offene Galerie

Einbauküche mit Geräten

Wohn- und Esszimmer

Elternschlafzimmer

Tageslichtbad mit Dusche und Badewanne

GALERIE

Abstellraum

Platz für einen Gäste- oder Arbeitsbereich

Dachterrasse

SONSTIGE AUSSTATTUNG

1 Doppelcarport (10.000,00 €)

1 privater Kellerraum

Waschküche (gemeinschaftlich)

Trockenraum (gemeinschaftlich)

Alle Angaben sind ohne Gewähr und basieren ausschließlich auf Informationen, die uns von unserem Auftraggeber zur Verfügung gestellt wurden. Wir übernehmen keine Gewähr für die Vollständigkeit, Richtigkeit und Aktualität der Angaben.

Número da propriedade: 25220069 - 33790 Halle (Westf.)

Tudo sobre a localização

Die Stadt Halle (Westf.) hat rund 21.000 Einwohner und liegt im Kreis Gütersloh am Südhang des Teutoburger Waldes.

Sie verfügt neben diversen Einkaufsmöglichkeiten, Ärzten und einem Krankenhaus, auch über ein umfangreiches Sportangebot (Familien- und Freizeitbad, Fitness- und Rehasport, Golfplatz). Kindergärten, Grund- und weiterführende Schulen sind vorhanden, Bus- und Zugverbindungen gut erreichbar.

Número da propriedade: 25220069 - 33790 Halle (Westf.)

Outras informações

Es liegt ein Energieverbrauchsausweis vor.
Dieser ist gültig bis 11.3.2031.
Endenergieverbrauch beträgt 98.00 kwh/(m²*a).
Wesentlicher Energieträger der Heizung ist Gas.
Das Baujahr des Objekts lt. Energieausweis ist 1995.
Die Energieeffizienzklasse ist C.

GELDWÄSCHE

Als Immobilienmaklerunternehmen ist die von Poll Immobilien GmbH nach § 2 Abs. 1 Nr. 14 und § 11 Abs. 1, 2 Geldwäschegesetz (GwG) dazu verpflichtet, bei der Begründung einer Geschäftsbeziehung die Identität des Vertragspartners festzustellen und zu überprüfen, bzw. sobald ein ernsthaftes Interesse an der Durchführung des Immobilienkaufvertrages besteht. Hierzu ist es erforderlich, dass wir nach § 11 Abs. 4 GwG die relevanten Daten Ihres Personalausweises festhalten (wenn Sie als natürliche Person handeln) – beispielsweise mittels einer Kopie. Bei einer juristischen Person benötigen wir eine Kopie des Handelsregistrauszugs, aus welchem der wirtschaftlich Berechtigte hervorgeht. Das Geldwäschegesetz sieht vor, dass der Makler die Kopien bzw. Unterlagen fünf Jahre aufbewahren muss. Als unser Vertragspartner haben Sie auch eine Mitwirkungspflicht nach § 11 Abs. 6 GwG.

HAFTUNG

Wir weisen darauf hin, dass die von uns weitergegebenen Objektinformationen, Unterlagen, Pläne etc. vom Verkäufer bzw. Vermieter stammen. Eine Haftung für die Richtigkeit oder Vollständigkeit der Angaben übernehmen wir daher nicht. Es obliegt daher unseren Kunden, die darin enthaltenen Objektinformationen und Angaben auf ihre Richtigkeit hin zu überprüfen. Alle Immobilienangebote sind freibleibend und vorbehaltlich Irrtümer, Zwischenverkauf- und Vermietung oder sonstiger Zwischenverwertung.

UNSER SERVICE FÜR SIE ALS EIGENTÜMER

Planen Sie den Verkauf oder die Vermietung Ihrer Immobilie, so ist es für Sie wichtig, deren Marktwert zu kennen. Lassen Sie kostenfrei und unverbindlich den aktuellen Wert Ihrer Immobilie professionell durch einen unserer Immobilienspezialisten einschätzen. Unser bundesweites und internationales Netzwerk ermöglicht es uns, Verkäufer bzw. Vermieter und Interessenten bestmöglich zusammenzuführen.

Número da propriedade: 25220069 - 33790 Halle (Westf.)

Pessoa de contacto

Para mais informações, queira contactar a sua pessoa de contacto:

Philipp Schremmer

Berliner Straße 3, 33330 Gütersloh

Tel.: +49 5241 – 21 19 99 0

E-Mail: guetersloh@von-poll.com

Para o aviso de isenção de responsabilidade da von Poll Immobilien GmbH

www.von-poll.com