

Hamburg Niendorf - Niendorf

# Gepflegtes Zweifamilienhaus mit großem Grundstück in bester Lage von Niendorf

*Número da propriedade: 26140253*



[www.von-poll.com](http://www.von-poll.com)

**PREÇO DE COMPRA: 1.250.000 EUR • ÁREA: ca. 208 m<sup>2</sup> • QUARTOS: 8 • ÁREA DO TERRENO: 1.136 m<sup>2</sup>**

**Número da propriedade: 26140253 - 22459 Hamburg Niendorf - Niendorf**

- Numa vista geral
- O imóvel
- Dados energéticos
- Plantas dos pisos
- Uma primeira impressão
- Detalhes do equipamento
- Tudo sobre a localização
- Outras informações
- Pessoa de contacto

Número da propriedade: 26140253 - 22459 Hamburg Niendorf - Niendorf

## Numa vista geral

Número da propriedade	26140253	Preço de compra	1.250.000 EUR
Área	ca. 208 m <sup>2</sup>	Comissão para arrendatários	Käuferprovision beträgt 3,57 % (inkl. MwSt.) des beurkundeten Kaufpreises
Forma do telhado	Telhado de sela	Modernização / Reciclagem	2007
Quartos	8	Tipo de construção	Sólido
Quartos	4	Móveis	Terraço, WC de hóspedes, Lareira, Jardim / uso partilhado, Cozinha embutida, Varanda
Casas de banho	3		
Ano de construção	1938		
Tipo de estacionamento	1 x Car port, 1 x Lugar de estacionamento ao ar livre, 1 x Garagem		

Número da propriedade: 26140253 - 22459 Hamburg Niendorf - Niendorf

## Dados energéticos

Sistemas de aquecimento	Aquecimento central	Certificado Energético	Consumo energético final
Fonte de Energia	Gás natural leve	Procura final de energia	216.10 kWh/m <sup>2</sup> a
Certificado Energético válido até	05.02.2036	Classificação energética	G
Aquecimento	Gás	Ano de construção de acordo com o certificado energético	1938

Número da propriedade: 26140253 - 22459 Hamburg Niendorf - Niendorf

## O imóvel



Número da propriedade: 26140253 - 22459 Hamburg Niendorf - Niendorf

## O imóvel



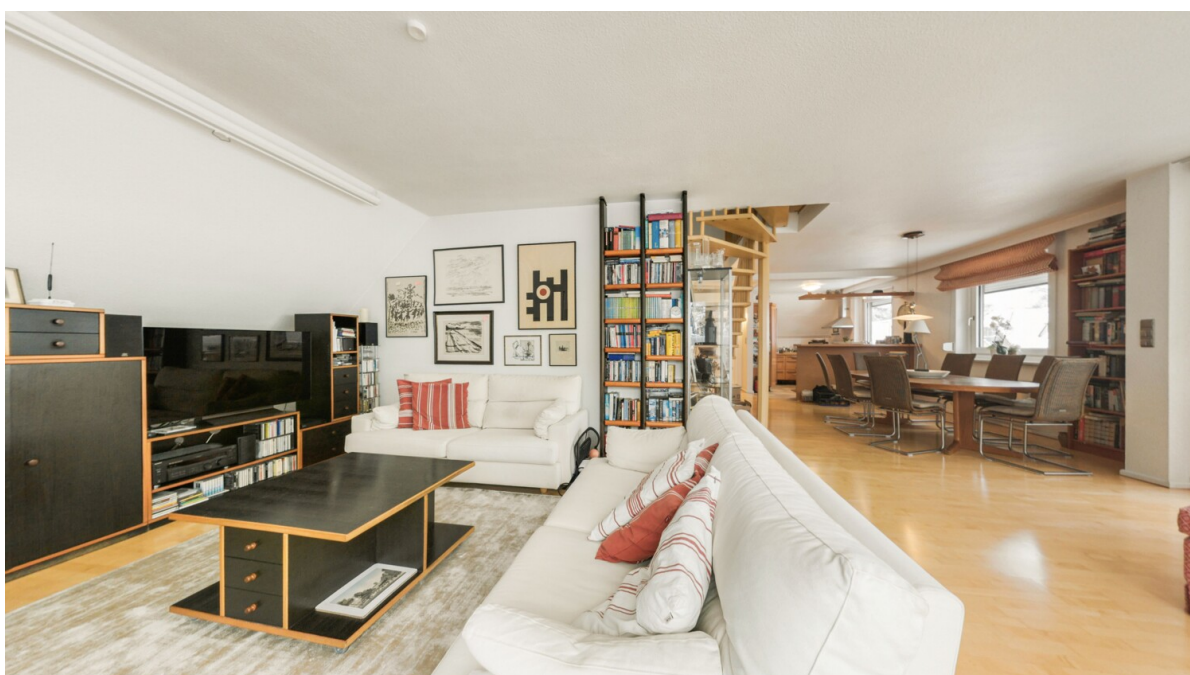
Número da propriedade: 26140253 - 22459 Hamburg Niendorf - Niendorf

## O imóvel



Número da propriedade: 26140253 - 22459 Hamburg Niendorf - Niendorf

## O imóvel



Número da propriedade: 26140253 - 22459 Hamburg Niendorf - Niendorf

## O imóvel



Número da propriedade: 26140253 - 22459 Hamburg Niendorf - Niendorf

## O imóvel



Número da propriedade: 26140253 - 22459 Hamburg Niendorf - Niendorf

## O imóvel



Número da propriedade: 26140253 - 22459 Hamburg Niendorf - Niendorf

## O imóvel



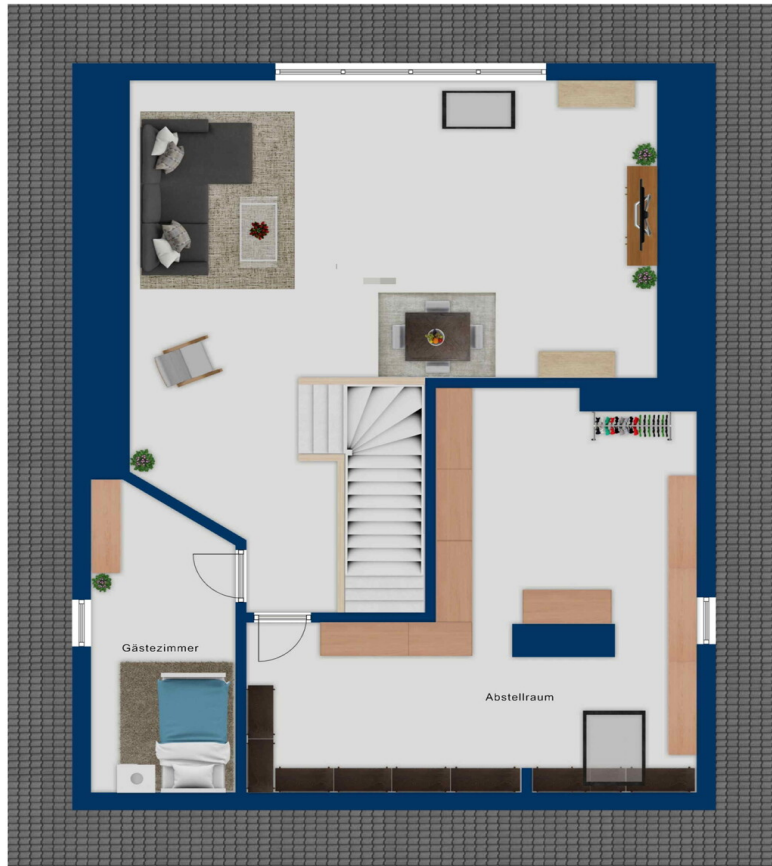
Número da propriedade: 26140253 - 22459 Hamburg Niendorf - Niendorf

## Plantas dos pisos





Beispielplan, nicht maßstablich



Figurieren nicht maßstablich



Beispiel, nicht maßstablich

Esta planta não é à escala. Os documentos foram-nos entregues pelo cliente. Por conseguinte, não podemos assumir qualquer responsabilidade pela exatidão das indicações.

**Número da propriedade: 26140253 - 22459 Hamburg Niendorf - Niendorf**

## Uma primeira impressão

Dieses im Jahr 1938 erbaute und in den 1990er Jahren umfassend modernisierte Zweifamilienhaus überzeugt durch eine harmonische Kombination aus klassischer Substanz und zeitgemäßer Ausstattung. Mit einer Wohnfläche von ca. 208 m<sup>2</sup> und einer Grundstücksgröße von rund 1.136 m<sup>2</sup> bietet die Immobilie vielseitige Nutzungsmöglichkeiten für Familien und alle, die Wert auf Platz, Individualität und Komfort legen.

Das Haus besticht durch eine großzügige und durchdachte Raumaufteilung. Im Erdgeschoss erwartet Sie eine abgeschlossene Wohneinheit mit drei hellen Schlaf- bzw. Arbeitszimmern, einem geräumigen Wohn- und Esszimmer, einer separaten Küche sowie einem modernen Tageslichtbad. Die ursprünglichen Pitchpine-Dielenböden wurden erhalten und unterstreichen den wertigen Charakter des Hauses. Die bodentiefen Fenster im Wohnzimmer schaffen optimale Lichtdurchflutung. Neben den fest verbauten Fensterelementen bietet ein Element als Terrassentür direkten Zugang zur Terrasse und in den gepflegten Gartenbereich. Die Fensterfront wurde 1992 mit zweifacher Verglasung erneuert, weitere Fenster folgten im Zuge des Ausbaus 1996.

Im Obergeschoss befindet sich eine Maisonettewohnung, die besonders durch offene, lichtdurchflutete Räume und einen großzügigen Balkon überzeugt. Hier stehen ein weitläufiges Wohn-Esszimmer mit Kaminofen, eine zeitlose offene Küche, ein Schlafzimmer, ein modernes Vollbad sowie ein Duschbad zur Verfügung. Der Balkon lädt dazu ein, ruhige Stunden im Freien zu genießen und den Blick in den Garten schweifen zu lassen. Im wohnlich ausgebauten Spitzboden erwartet Sie ein großer Hobbyraum, ein kleiner Raum z.B. für Gäste, ein Abstellraum sowie ein Kriechboden unter dem Dach mit weiterer Stellfläche.

Eine effiziente Gastherme wurde 2007 installiert, der Solar-Warmwasserspeicher von Bosch wurde 2019 ergänzt. Die Ausstattung ist insgesamt als gehoben zu bewerten und sorgt für einen angenehmen Wohnkomfort im gesamten Haus. Die Wasserversorgung der Toiletten erfolgt nachhaltig über zwei im Garten installierte, unterirdische Zisternen.

Ergänzt wird das Raumangebot durch den Vollkeller, der neben der Haustechnik zusätzlichen Stauraum bietet. Das großzügige Grundstück eröffnet zahlreiche Nutzungsmöglichkeiten und überzeugt durch gepflegte Gartenflächen, welche privaten Rückzugsraum und Möglichkeiten für gemeinsame Aktivitäten bieten.

Die Lage in Niendorf zählt zu den gefragtesten des Stadtteils. Ruhig und dennoch hervorragend angebunden, profitieren Sie von kurzen Wegen in das Zentrum und die Nähe zu gewachsenen Infrastrukturen, Schulen, Einkaufsmöglichkeiten sowie vielfältiger Freizeitgestaltung.

Fazit: Dieses Zweifamilienhaus in Niendorf vereint ein großzügiges Raumangebot, zeitgemäße Technik und hochwertige Ausstattungsdetails mit einer attraktiven Lage. Lassen Sie sich bei einer persönlichen Besichtigung von den vielfältigen Möglichkeiten dieser gepflegten Immobilie überzeugen.

**Número da propriedade: 26140253 - 22459 Hamburg Niendorf - Niendorf**

## Detalhes do equipamento

- Gepflegtes Zweifamilienhaus
- Beste Lage von Niendorf
- Kernsanierung in den 1990-er Jahren
- Großzügige Raumaufteilung
- Erdgeschoss Küche, Bad Wohn-, Esszimmer sowie zwei Schlafzimmer
- Edler Pitchpine blieb erhalten
- Im Dachgeschoss Maisonettwohnung mit großen Balkon
- Kaminofen
- Offene Küche
- Vollkeller

**Número da propriedade: 26140253 - 22459 Hamburg Niendorf - Niendorf**

## Tudo sobre a localização

Niendorf in Hamburg-Eimsbüttel besticht durch seine ruhige, familienfreundliche Atmosphäre und eine hohe Lebensqualität, die von einer stabilen, wohlhabenden Gemeinschaft getragen wird. Die Stadt bietet eine exzellente Infrastruktur mit vielfältigen Bildungsangeboten, einer verlässlichen Gesundheitsversorgung und einer hervorragenden Anbindung an den öffentlichen Nahverkehr. Diese Kombination macht Niendorf zu einem begehrten Wohnort für Familien, die Wert auf Sicherheit, Komfort und eine nachhaltige Wertentwicklung legen.

Die unmittelbare Umgebung zeichnet sich durch ein harmonisches Miteinander von Natur und urbanem Leben aus. Zahlreiche grüne Oasen und gepflegte Parks laden zu entspannten Spaziergängen und aktiver Freizeitgestaltung ein. Kindgerechte Spielplätze sind nur wenige Schritte entfernt und schaffen Raum für unbeschwertes Spielen und gemeinschaftliches Erleben. Die Nähe zu Sportanlagen fördert eine gesunde Lebensweise und stärkt das Wohlbefinden der gesamten Familie.

Für Familien mit Kindern ist die Lage besonders attraktiv: Schulen und Kindergärten befinden sich in fußläufiger Entfernung, etwa sieben bis neun Minuten zu den nächstgelegenen Einrichtungen, die eine erstklassige pädagogische Betreuung gewährleisten. Die medizinische Versorgung ist durch nahegelegene Fachärzte, Zahnärzte und Apotheken optimal gesichert und sorgt für ein beruhigendes Gefühl von Sicherheit und Fürsorge. Einkaufsmöglichkeiten für den täglichen Bedarf sind ebenfalls bequem zu Fuß erreichbar, was den Alltag angenehm und stressfrei gestaltet. Die hervorragende Anbindung an den öffentlichen Nahverkehr mit Buslinien und der U-Bahn-Station Joachim-Mähl-Straße in nur sechs Minuten Fußweg garantiert flexible Mobilität für die ganze Familie.

In Niendorf finden Familien ein behütetes Zuhause in einer lebendigen

Gemeinschaft, die durch Sicherheit, hochwertige Infrastruktur und vielfältige  
Freizeitmöglichkeiten überzeugt – ein idealer Ort, um gemeinsam zu wachsen und  
die Zukunft in einem liebevollen Umfeld zu gestalten.

**Número da propriedade: 26140253 - 22459 Hamburg Niendorf - Niendorf**

## Outras informações

**GELDWÄSCHE:** Als Immobilienmaklerunternehmen ist die von Poll Immobilien GmbH nach § 2 Abs. 1 Nr. 14 und § 11 Abs. 1, 2 Geldwäschegesetz (GwG) dazu verpflichtet, bei der Begründung einer Geschäftsbeziehung die Identität des Vertragspartners festzustellen und zu überprüfen, bzw. sobald ein ernsthaftes Interesse an der Durchführung des Immobilienkaufvertrages besteht. Hierzu ist es erforderlich, dass wir nach § 11 Abs. 4 GwG die relevanten Daten Ihres Personalausweises festhalten (wenn Sie als natürliche Person handeln) – beispielsweise mittels einer Kopie. Bei einer juristischen Person benötigen wir eine Kopie des Handelsregisterauszugs, aus welchem der wirtschaftlich Berechtigte hervorgeht. Das Geldwäschegesetz sieht vor, dass der Makler die Kopien bzw. Unterlagen fünf Jahre aufbewahren muss. Als unser Vertragspartner haben Sie auch eine Mitwirkungspflicht nach § 11 Abs. 6 GwG.

**HAFTUNG:** Wir weisen darauf hin, dass die von uns weitergegebenen Objektinformationen, Unterlagen, Pläne etc. vom Verkäufer bzw. Vermieter stammen. Eine Haftung für die Richtigkeit oder Vollständigkeit der Angaben übernehmen wir daher nicht. Es obliegt daher unseren Kunden, die darin enthaltenen Objektinformationen und Angaben auf ihre Richtigkeit hin zu überprüfen. Alle Immobilienangebote sind freibleibend und vorbehaltlich Irrtümer, Zwischenverkauf- und Vermietung oder sonstiger Zwischenverwertung.

**UNSER SERVICE FÜR SIE ALS EIGENTÜMER:**

Planen Sie den Verkauf oder die Vermietung Ihrer Immobilie, so ist es für Sie wichtig, deren Marktwert zu kennen. Lassen Sie kostenfrei und unverbindlich den aktuellen Wert Ihrer Immobilie professionell durch einen unserer Immobilienspezialisten einschätzen. Unser bundesweites und internationales Netzwerk ermöglicht es uns, Verkäufer bzw. Vermieter und Interessenten

bestmöglich zusammenzuführen.

**Número da propriedade: 26140253 - 22459 Hamburg Niendorf - Niendorf**

## Pessoa de contacto

Para mais informações, queira contactar a sua pessoa de contacto:

Olaf Parchmann

---

Oldesloer Straße 35, 22457 Hamburg

Tel.: +49 40 - 80 00 85 16 0

E-Mail: [hamburg.schnelsen.niendorf@von-poll.com](mailto:hamburg.schnelsen.niendorf@von-poll.com)

*Para o aviso de isenção de responsabilidade da von Poll Immobilien GmbH*

---

[www.von-poll.com](http://www.von-poll.com)