

Uetze

Charmanter Winkelbungalow mit Kamin, Vollkeller und Garage in Hänigsen

Número da propriedade: 26352093



www.von-poll.com

PREÇO DE COMPRA: 379.000 EUR • ÁREA: ca. 135 m² • QUARTOS: 4.5 • ÁREA DO TERRENO: 876 m²

Número da propriedade: 26352093 - 31311 Uetze

- Numa vista geral
- O imóvel
- Dados energéticos
- Plantas dos pisos
- Uma primeira impressão
- Detalhes do equipamento
- Tudo sobre a localização
- Outras informações
- Pessoa de contacto

Número da propriedade: 26352093 - 31311 Uetze

Numa vista geral

Número da propriedade	26352093
Área	ca. 135 m²
Forma do telhado	Telhado de quadril
Quartos	4.5
Quartos	3
Casas de banho	2
Ano de construção	1979
Tipo de estacionamento	1 x Garagem

Preço de compra	379.000 EUR
Natureza	Casa unifamiliar / Moradia
Comissão para arrendatários	Käuferprovision beträgt 3,57 % (inkl. MwSt.) des beurkundeten Kaufpreises
Tipo de construção	Sólido
Móveis	WC de hóspedes, Lareira

Número da propriedade: 26352093 - 31311 Uetze

Dados energéticos

Sistemas de aquecimento	Aquecimento por chão radiante	Certificado Energético	Certificado de consumo de energia
Fonte de Energia	Gás	Consumo final de energia	243.00 kWh/m²a
Certificado Energético válido até	24.01.2031	Classificação energética	G
Aquecimento	Gás	Ano de construção de acordo com o certificado energético	1996

Número da propriedade: 26352093 - 31311 Uetze

O imóvel



Número da propriedade: 26352093 - 31311 Uetze

O imóvel



Número da propriedade: 26352093 - 31311 Uetze

O imóvel



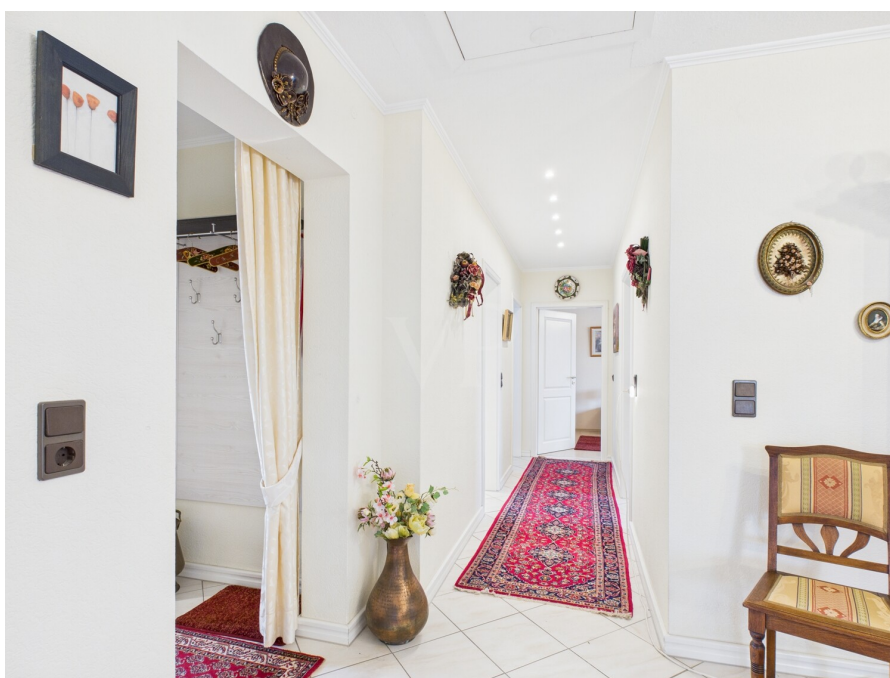
Número da propriedade: 26352093 - 31311 Uetze

O imóvel



Número da propriedade: 26352093 - 31311 Uetze

O imóvel



Número da propriedade: 26352093 - 31311 Uetze

O imóvel



Número da propriedade: 26352093 - 31311 Uetze

O imóvel



Número da propriedade: 26352093 - 31311 Uetze

O imóvel



Número da propriedade: 26352093 - 31311 Uetze

O imóvel



Número da propriedade: 26352093 - 31311 Uetze

O imóvel



Número da propriedade: 26352093 - 31311 Uetze

O imóvel



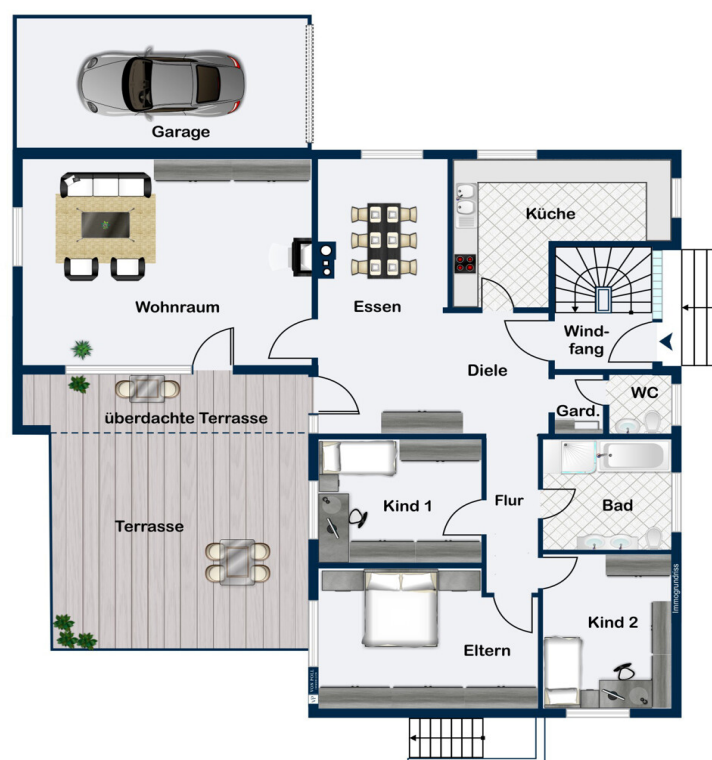
Número da propriedade: 26352093 - 31311 Uetze

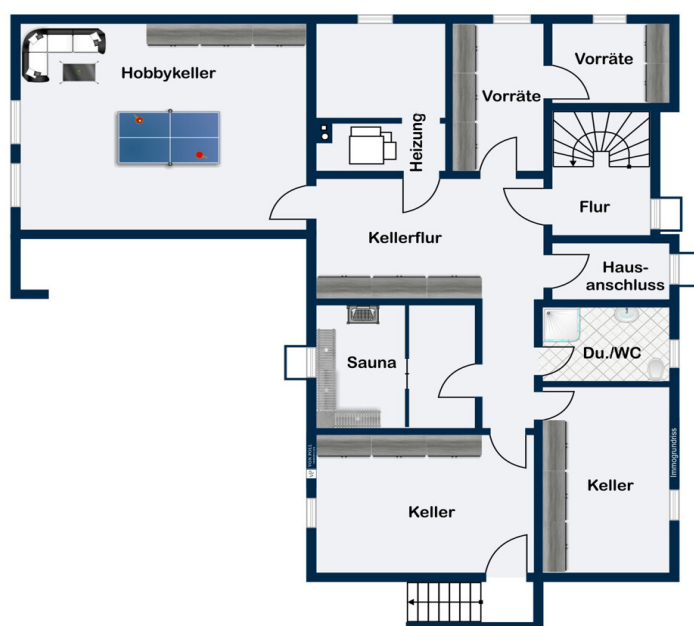
O imóvel



Número da propriedade: 26352093 - 31311 Uetze

Plantas dos pisos





Esta planta não é à escala. Os documentos foram-nos entregues pelo cliente. Por conseguinte, não podemos assumir qualquer responsabilidade pela exatidão das indicações.

Número da propriedade: 26352093 - 31311 Uetze

Uma primeira impressão

Dieser sehr gepflegte Winkelbungalow wurde im Jahre 1979 in massiver Bauweise auf einem ca. 876 m² großen Grundstück im Uetzer Ortsteil Hänigsen in einer ruhigen Wohnlage errichtet und überzeugt mit einer durchdachten, sehr guten Raumaufteilung. Das Haus verfügt über eine Wohnfläche von ca. 135 m² und ist voll unterkellert.

Herzstück des Hauses bildet die großzügige Diele mit angrenzendem Essbereich und Ausgang zur teilweise überdachten Terrasse. Von der Diele zweigen die Küche, der Windfang, ein Gäste-WC, ein Flur und das mit einer breiten Fensterfront versehene Wohnzimmer ab. Der Wohnraum ist mit ca. 36 m² großzügig geschnitten und mit einem Kamin ausgestattet. Auch von hier führt ein Ausgang zu der nach Süd-Westen ausgerichteten Terrasse. Vom Flur erreicht man das helle Badezimmer, ausgestattet mit Badewanne und Dusche sowie drei weitere Zimmer.

Hervorzuheben ist der Vollkeller, der reichlich Stauraum und auch einen großen Hobbyraum bereithält. Zudem ist hier eine Sauna sowie ein weiteres Badezimmer mit Dusche untergebracht. Ein Kellerausgang führt direkt in den Garten.

Der Garten ist liebevoll angelegt und wird durch einen kleinen Gartenteich ergänzt. Auf dem Grundstück befindet sich darüber hinaus noch eine Garage mit Durchgang zum Garten.

Ein wunderschönes neues Zuhause für Familien oder Paare. Lassen Sie sich durch die Bilder inspirieren und vereinbaren Sie einen Besichtigungstermin!

Número da propriedade: 26352093 - 31311 Uetze

Detalhes do equipamento

- Einbauküche
- Fußbodenheizung
- Kamin
- Vollkeller
- Garage
- Gartenteich

Número da propriedade: 26352093 - 31311 Uetze

Tudo sobre a localização

Die Gemeinde Uetze mit insgesamt ca. 22.000 Einwohnern besteht aus dem Kernort Uetze sowie weiteren 8 Ortsteilen. Die Gemeinde ist im Nordosten der Region Hannover gelegen und grenzt an den Südrand der Lüneburger Heide.

Das Einfamilienhaus befindet sich in dem nach Uetze größtem Ortsteil Hänigsen mit ca. 6.000 Einwohnern. Im Ort befinden sich diverse Einkaufsmöglichkeiten, Kindergarten, Grundschule, Ärzte, Sportvereine und ein Freibad.

Die nächstgelegene S-Bahnstation befindet sich in ca. 6 km Entfernung in Burgdorf / Otze. Die Fahrtzeit von Otze nach Hannover HBF beträgt ca. 25 Minuten. Die Anschlussstelle Hämelerwald der BAB A2 ist mit dem Auto in ca. 20 Minuten zu erreichen. Hannover erreicht man über die B 3 / BAB 37 in ebenfalls ca. 25 min, Celle über die B 3 in ca. 20 Minuten

Número da propriedade: 26352093 - 31311 Uetze

Outras informações

GELDWÄSCHE: Als Immobilienmaklerunternehmen ist die von Poll Immobilien GmbH nach § 2 Abs. 1 Nr. 14 und § 11 Abs. 1, 2 Geldwäschegesetz (GwG) dazu verpflichtet, bei der Begründung einer Geschäftsbeziehung die Identität des Vertragspartners festzustellen und zu überprüfen, bzw. sobald ein ernsthaftes Interesse an der Durchführung des Immobilienkaufvertrages besteht. Hierzu ist es erforderlich, dass wir nach § 11 Abs. 4 GwG die relevanten Daten Ihres Personalausweises festhalten (wenn Sie als natürliche Person handeln) – beispielsweise mittels einer Kopie. Bei einer juristischen Person benötigen wir eine Kopie des Handelsregistrauszugs, aus welchem der wirtschaftlich Berechtigte hervorgeht. Das Geldwäschegesetz sieht vor, dass der Makler die Kopien bzw. Unterlagen fünf Jahre aufbewahren muss. Als unser Vertragspartner haben Sie auch eine Mitwirkungspflicht nach § 11 Abs. 6 GwG.

HAFTUNG: Wir weisen darauf hin, dass die von uns weitergegebenen Objektinformationen, Unterlagen, Pläne etc. vom Verkäufer bzw. Vermieter stammen. Eine Haftung für die Richtigkeit oder Vollständigkeit der Angaben übernehmen wir daher nicht. Es obliegt daher unseren Kunden, die darin enthaltenen Objektinformationen und Angaben auf ihre Richtigkeit hin zu überprüfen. Alle Immobilienangebote sind freibleibend und vorbehaltlich Irrtümer, Zwischenverkauf- und Vermietung oder sonstiger Zwischenverwertung.

UNSER SERVICE FÜR SIE ALS EIGENTÜMER:

Planen Sie den Verkauf oder die Vermietung Ihrer Immobilie, so ist es für Sie wichtig, deren Marktwert zu kennen. Lassen Sie kostenfrei und unverbindlich den aktuellen Wert Ihrer Immobilie professionell durch einen unserer Immobilienspezialisten einschätzen. Unser bundesweites und internationales Netzwerk ermöglicht es uns, Verkäufer bzw. Vermieter und Interessenten bestmöglich zusammenzuführen.

GELDWÄSCHE: Als Immobilienmaklerunternehmen ist die von Poll Immobilien GmbH nach § 2 Abs. 1 Nr. 14 und § 11 Abs. 1, 2 Geldwäschegesetz (GwG) dazu verpflichtet, bei der Begründung einer Geschäftsbeziehung die Identität des Vertragspartners festzustellen und zu überprüfen, bzw. sobald ein ernsthaftes Interesse an der Durchführung des Immobilienkaufvertrages besteht. Hierzu ist es erforderlich, dass wir nach § 11 Abs. 4 GwG die relevanten Daten Ihres Personalausweises festhalten (wenn Sie als natürliche Person handeln) – beispielsweise mittels einer Kopie. Bei einer juristischen Person benötigen wir eine Kopie des Handelsregistrauszugs, aus welchem der wirtschaftlich Berechtigte hervorgeht. Das Geldwäschegesetz sieht vor, dass der Makler die Kopien bzw. Unterlagen fünf Jahre aufbewahren muss. Als unser Vertragspartner haben Sie auch eine Mitwirkungspflicht nach § 11 Abs. 6 GwG.

HAFTUNG: Wir weisen darauf hin, dass die von uns weitergegebenen Objektinformationen, Unterlagen, Pläne etc. vom Verkäufer bzw. Vermieter stammen. Eine Haftung für die Richtigkeit oder Vollständigkeit der Angaben übernehmen wir daher nicht. Es obliegt daher unseren Kunden,

die darin enthaltenen Objektinformationen und Angaben auf ihre Richtigkeit hin zu überprüfen. Alle Immobilienangebote sind freibleibend und vorbehaltlich Irrtümer, Zwischenverkauf- und Vermietung oder sonstiger Zwischenverwertung.

UNSER SERVICE FÜR SIE ALS EIGENTÜMER:

Planen Sie den Verkauf oder die Vermietung Ihrer Immobilie, so ist es für Sie wichtig, deren Marktwert zu kennen. Lassen Sie kostenfrei und unverbindlich den aktuellen Wert Ihrer Immobilie professionell durch einen unserer Immobilienspezialisten einschätzen. Unser bundesweites und internationales Netzwerk ermöglicht es uns, Verkäufer bzw. Vermieter und Interessenten bestmöglich zusammenzuführen.

Número da propriedade: 26352093 - 31311 Uetze

Pessoa de contacto

Para mais informações, queira contactar a sua pessoa de contacto:

Thomas Bade & Claudia Bade

Hannoversche Straße 12A, 30938 Burgwedel

Tel.: +49 5139 - 89 19 068

E-Mail: hannover.nord@von-poll.com

Para o aviso de isenção de responsabilidade da von Poll Immobilien GmbH

www.von-poll.com