

Brachtal / Schlierbach

Doppelpack: 2 Häuser mit LKW Doppelgarage

Número da propriedade: 25297015



PREÇO DE COMPRA: 670.000 EUR • ÁREA: ca. 361,09 m² • QUARTOS: 14 • ÁREA DO TERRENO: 1.314 m²

Número da propriedade: 25297015 - 63636 Brachttal / Schlierbach

- Numa vista geral
- O imóvel
- Dados energéticos
- Plantas dos pisos
- Uma primeira impressão
- Detalhes do equipamento
- Tudo sobre a localização
- Outras informações
- Pessoa de contacto

Número da propriedade: 25297015 - 63636 Brachtal / Schlierbach

Numa vista geral

Número da propriedade	25297015
Área	ca. 361,09 m ²
Forma do telhado	Telhado de sela
Quartos	14
Quartos	12
Casas de banho	5
Ano de construção	1989
Tipo de estacionamento	5 x Lugar de estacionamento ao ar livre, 3 x Garagem

Preço de compra	670.000 EUR
Comissão para arrendatários	Käuferprovision beträgt 3,57 % (inkl. MwSt.) des beurkundeten Kaufpreises
Área útil	ca. 227 m ²
Móveis	WC de hóspedes, Lareira, Jardim / uso partilhado, Cozinha embutida, Varanda

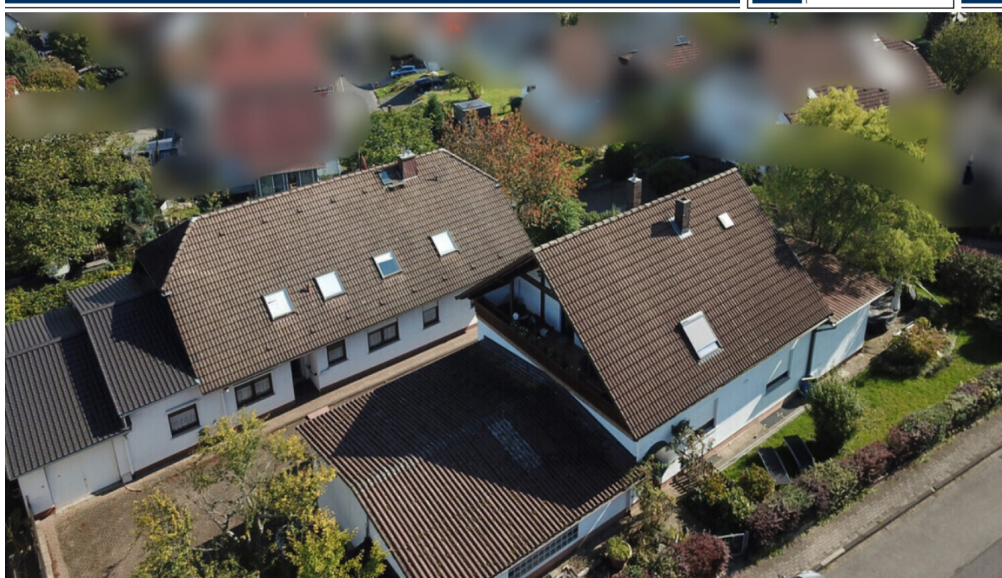
Número da propriedade: 25297015 - 63636 Brachtal / Schlierbach

Dados energéticos

Sistemas de aquecimento	Aquecimento central	Certificado Energético	Consumo energético final
Fonte de Energia	Óleo	Procura final de energia	222.10 kWh/m²a
Certificado Energético válido até	23.10.2035	Classificação energética	G
Aquecimento	Petróleo	Ano de construção de acordo com o certificado energético	2004

Número da propriedade: 25297015 - 63636 Brachttal / Schlierbach

O imóvel



www.von-poll.com



Número da propriedade: 25297015 - 63636 Brachttal / Schlierbach

O imóvel



Número da propriedade: 25297015 - 63636 Brachttal / Schlierbach

O imóvel



Número da propriedade: 25297015 - 63636 Brachttal / Schlierbach

O imóvel



Número da propriedade: 25297015 - 63636 Brachttal / Schlierbach

O imóvel



Número da propriedade: 25297015 - 63636 Brachttal / Schlierbach

O imóvel



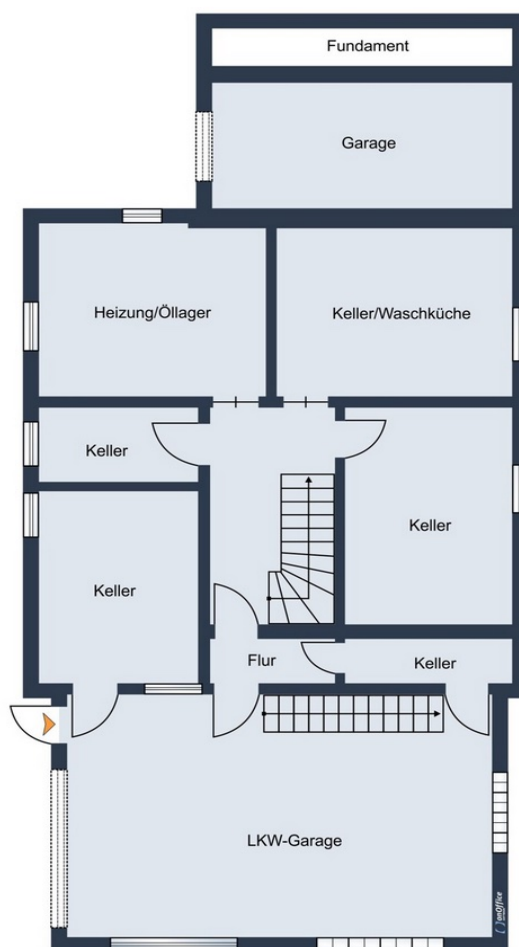
Número da propriedade: 25297015 - 63636 Brachttal / Schlierbach

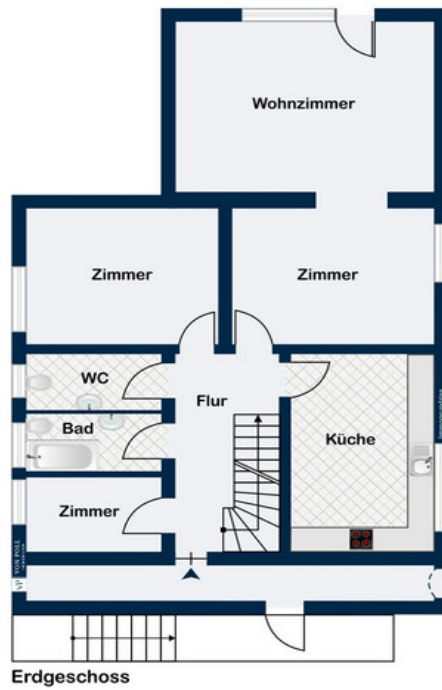
O imóvel



Número da propriedade: 25297015 - 63636 Brachttal / Schlierbach

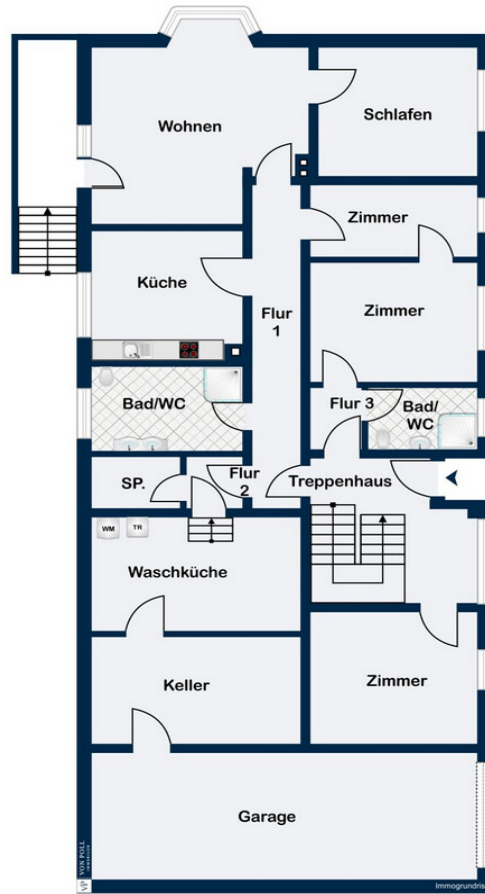
Plantas dos pisos

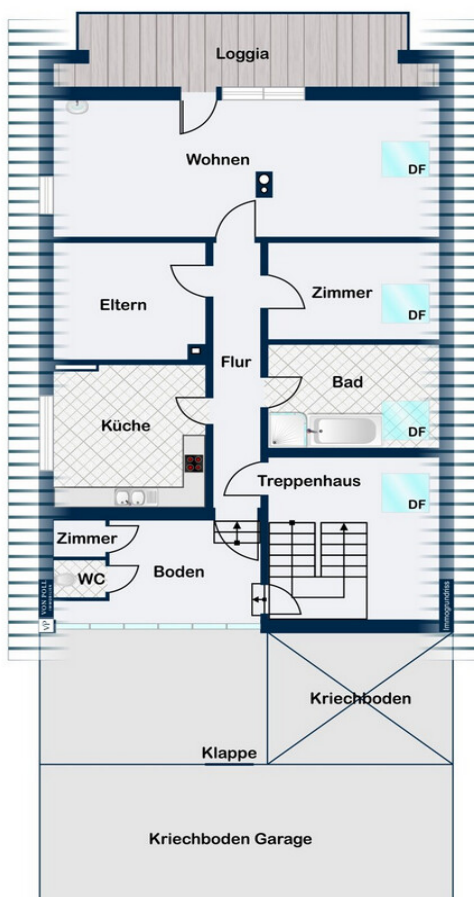






Dachgeschoss





Obergeschoss

Esta planta não é à escala. Os documentos foram-nos entregues pelo cliente. Por conseguinte, não podemos assumir qualquer responsabilidade pela exatidão das indicações.

Número da propriedade: 25297015 - 63636 Brachtal / Schlierbach

Uma primeira impressão

Leben voller Möglichkeiten: Großzügiges Zuhause für Familie und Freunde

Zum Verkauf stehen zwei vielseitig nutzbare Häuser auf einem großzügigen Grundstück mit insgesamt ca. 1.314 m² Fläche. Diese Liegenschaft überzeugt durch das große Platzangebot und verschiedene Nutzungsmöglichkeiten – sei es zur Eigennutzung, Vermietung oder als Mehrgenerationenobjekt.

Die beiden Häuser verteilen sich auf eine Wohnfläche von insgesamt ca. 361,10 m². Das obere Haus ist derzeit vermietet und erwirtschaftet somit fortlaufende Mieteinnahmen. Das untere Haus steht zur Selbstnutzung oder weiteren Vermietung zur Verfügung. Es ist renovierungsbedürftig und bietet Käufern interessante Optionen zur individuellen Gestaltung, energetischen Modernisierung und Wertsteigerung.

Das obere Haus verfügt über insgesamt 8 Zimmer, 2 Bäder und ein Gäste-WC. Dieses Haus bietet reichlich Platz für größere Familien oder Gäste und sorgt für Komfort und Flexibilität im Alltag.

Das renovierungsbedürftige untere Haus eröffnet kreative Möglichkeiten für die Gestaltung nach eigenen Vorstellungen.

Ein besonderes Merkmal des Anwesens ist die LKW Garage mit praktischem Rolltor. Sie bietet nicht nur Platz, 64,38 m², für größere Fahrzeuge, sondern eignet sich auch ideal als Werkstattbereich, Lager oder für handwerkliche Tätigkeiten. Weitere Stellplätze finden sich auf dem Hof und entlang der Einfahrt, sodass selbst mehrere Fahrzeuge problemlos untergebracht werden können.

Die Entfernung zu Nahversorgungsmöglichkeiten, Schulen, Kindergärten und Freizeitangeboten ist kurz, wodurch sich das Objekt für Familien ebenso eignet wie für Gewerbetreibende oder Anleger.

Die Kombination aus zwei Häusern – eines davon vermietet, eines mit Eigenbedarf oder Vermietungspotenzial – bietet Flexibilität für unterschiedliche Lebensphasen oder Investitionsstrategien.

Nutzen Sie die Gelegenheit, dieses facettenreiche Immobilienangebot kennenzulernen und vereinbaren Sie noch heute einen Besichtigungstermin. Gern erhalten Sie weiterführende Informationen sowie aussagekräftige Unterlagen bei einer persönlichen Anfrage.

Número da propriedade: 25297015 - 63636 Brachtal / Schlierbach

Detalhes do equipamento

oberes Haus

Energiebedarf 341,8 kWh (m²-a)

Energieeffizienzklasse H

- vermietet
- zwei Wohneinheiten
- doppelt verglaste Kustofenster aus 1993
- Rollläden an allen Fenstern
- Bodenbeläge: Laminat, Fliesen, Teppich, Vinyl, Kork
- Öl- Heizung,
- Balkon
- pflegeleichtes Grundstück
- große Doppel LKW Garage
- eine Garage

unteres Haus

Energiebedarf 221,1 kWh (m²-a)

Energieeffizienzklasse G

- EG
- leerstehend
- Rampe für Rollstuhlfahrer
- barrierefrei im EG
- zwei Bäder
- lange PKW Garage
- Stauraum
- OG
- leerstehend
- Kamin
- Balkon

Número da propriedade: 25297015 - 63636 Brachttal / Schlierbach

Tudo sobre a localização

Brachttal ist eine Gemeinde im Main-Kinzig-Kreis in Hessen, die zwischen dem Spessart und dem Vogelsberg liegt.

Die Gemeinde Brachttal besteht aus den sechs Ortsteilen Udenhain, Schlierbach, Hellstein, Neuenschmidten, Spielberg und Streitberg.

Das Rhein-Main-Gebiet sowie Fulda lassen sich gut durch den Autobahnanschluss A66 Wächtersbach erreichen.

Wächtersbach ist nur ca. 5km östlich von Brachttal entfernt, so dass Sie auch von der dortigen guten Infrastruktur profitieren können.

Geschäfte des täglichen Bedarfs (wie z.B. Bäcker, Metzger, Lebensmittel) sind in Brachttal vorhanden. Auch die medizinische Versorgung ist durch Ärzte abgedeckt.

In der ländlichen Gemeinde finden Sie zwei Kindertagesstätten sowie eine Grundschule mit Nachmittagsbetreuung. In den nahegelegenen Städten finden Sie weiterführende Schulen.

Brachttal bietet für jedermann zahlreiche Sport- und Freizeitmöglichkeiten, die teilweise durch die örtlichen Vereine angeboten werden. Von der freiwilligen Feuerwehr über den Musik- bis hin zum Sportverein ist für jeden das Passende dabei.

Die schöne Landschaft und zahlreiche Wanderwege bieten einem die Möglichkeit zu erholsamen Ausflügen in die Natur. Der ruhige Standort ist ideal für Spaziergänge oder sportliche Aktivitäten direkt vor der Haustür. Gleichzeitig sind alle wichtigen Einrichtungen des täglichen Bedarfs, wie Schulen, Einkaufsmöglichkeiten und öffentliche Verkehrsanbindungen, in kurzer Zeit erreichbar.

Número da propriedade: 25297015 - 63636 Brachtal / Schlierbach

Outras informações

Es liegt ein Energiebedarfsausweis vor.

Dieser ist gültig bis 23.10.2035.

Endenergiebedarf beträgt 222.10 kwh/(m²*a).

Wesentlicher Energieträger der Heizung ist Öl.

Das Baujahr des Objekts lt. Energieausweis ist 2004.

Die Energieeffizienzklasse ist G.

Número da propriedade: 25297015 - 63636 Brachttal / Schlierbach

Pessoa de contacto

Para mais informações, queira contactar a sua pessoa de contacto:

Catherine Fehr

Würzburger Straße 1, 63619 Bad Orb

Tel.: +49 (0)6052 - 60 598 0

E-Mail: bad.orb@von-poll.com

Para o aviso de isenção de responsabilidade da von Poll Immobilien GmbH

www.von-poll.com